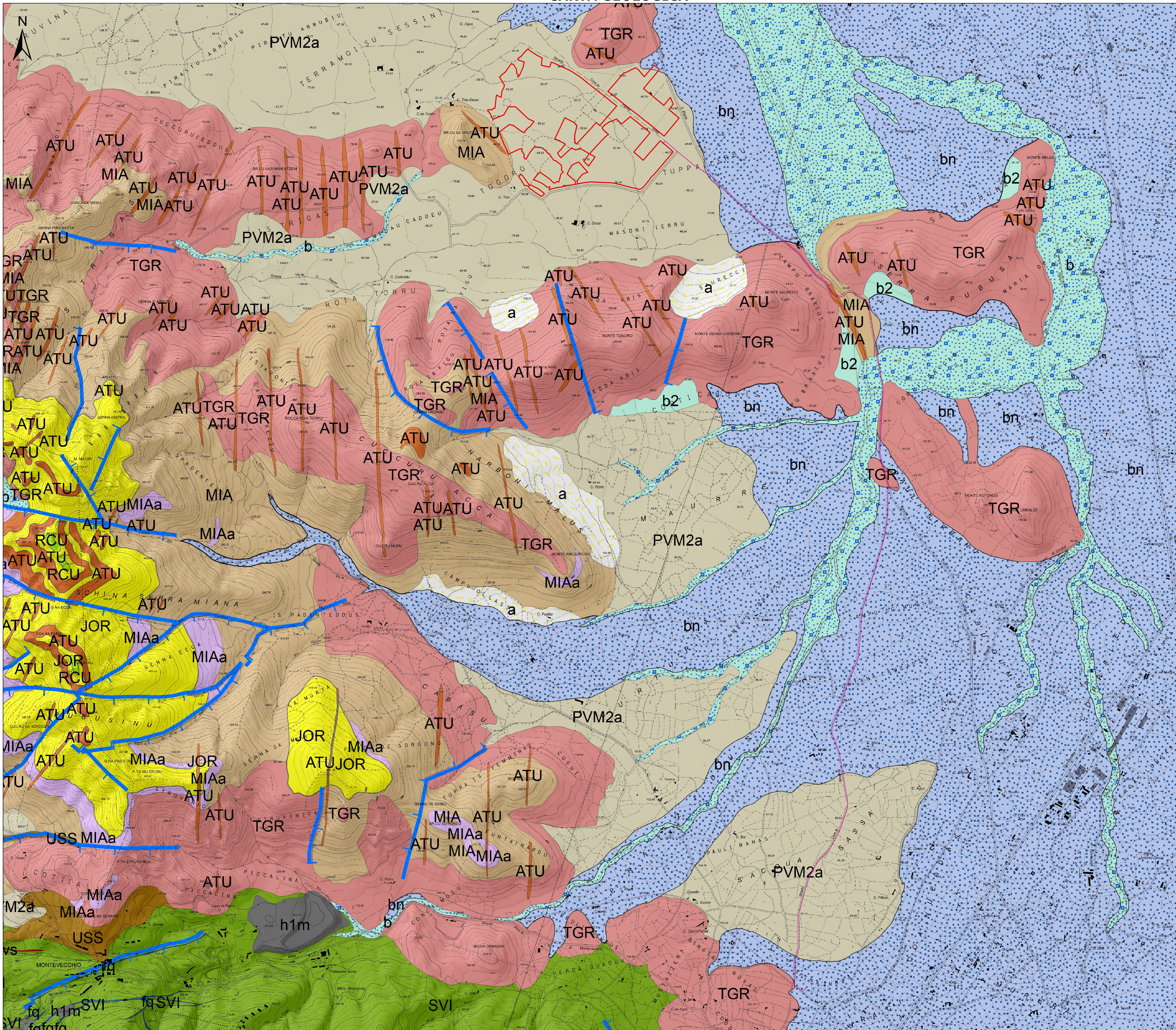


CARTA GEOLOGICA



Legenda

- Area di progetto
- Cavidotto 36kV
- b Depositi alluvionali (Olocene).
- a Depositi di versante costituiti da detriti con clasti angolosi, talora parzialmente cementati (Olocene).
- bn Depositi alluvionali terrazzati costituiti da ghiaie con subordinate sabbie (Olocene).
- PVM2a *Litofacies nel Substema di Portoscuso (Sistema di Portovesme)* – Ghiaie alluvionali terrazzate da medie a grossolane, con subordinate sabbie (Pleistocene superiore).
- ATU *Unità di Cuccuru Pirastu* – Basalti e subordinate andesiti basaltiche, in filoni e sills. (K/Ar 18-16 Ma: Assorgia et alii, 1985) (Burdigaliano).
- MIA *Unità di Schina Serra Miana* – Basalti ed andesiti in prevalenza basaltiche, con giacitura in colate, di ambiente subacqueo, a pillows, talora passati a facies ialoclastiche e colate di breccie caotiche poligeniche, di ambiente subacqueo con frammenti di pillows e locali pillows-breccia; corpi vulcanici (Aquitano - Burdigaliano).
- TGR *Unità di Monte Togoro* – Basalti e andesiti con giaciture in cupole di ristagno ed in colate; intercalati depositi di base surge con laminazioni da incrociate a piano-parallele e a gradazione inversa in facies prossimali; locali livelli non saldati a lapilli e breccie (Aquitano - Burdigaliano).

Cartografia è estratta dal geoportale della RAS
<https://www.sardegnaeoportale.it/webgis2/sardegna/mappa?map=mappematliche>, con modifiche.

ORDINE DEI GEOLOGI
 REGIONE SARDEGNA
 Dott. Geol. Mauro Pompei

ORDINE DEI GEOLOGI
 REGIONE SARDEGNA
 Dott. Geol. Maria Francesca Lobina

REGIONE SARDEGNA
 Provincia del Medio Campidano
 COMUNE DI GUSPINI

IMPIANTO AGRIVOLTAICO DENOMINATO "GUSPINI"
 IN LOCALITÀ "TOGORO" DELLA POTENZA NOMINALE DI 56,95 MWac

Oggetto: PROGETTO DEFINITIVO		ICA-FVG-RP4-T1
Titolo: CARTA GEOLOGICA		Scala: 1:10.000
Data:	Rev.:	Descrizione:
Luglio 2022	0	Emissione per procedura di VIA
Eseg.:	Contr.:	Appr.:
IAT	GF	ICA
A cura di: I.A.T. Consulenza e progetti S.r.l. Dott. Ing. Giuseppe Frongia		Progettazione: Dott. Ing. Giuseppe Frongia
Gruppo di lavoro: Ing. Giuseppe Frongia Ing. Giancarlo Sanna Ing. Antonio Deiana Ing. Giancarlo Medda Dott. Geol. Mauro Pompei Agr. Dott. Nat. Nicola Manni		Dott. Nat. Fabio Schirru Dott. Matteo Tanti (Architettura) Dott. Nat. Maurizio Modda Dott. Geol. Maria Francesca Lobina Dott. Geol. Mauro Pompei Agr. Dott. Nat. Nicola Manni
Comitato: Via Act S.r.l. Via Giorgi Pissano, 7 00177 Roma (RM) C.F./P.IVA 14295175209		ICA ACT SRL Via Giorgi Pissano, 7 00177 Roma (RM) C.F./P.IVA 14295175209
Anno: 2022 Fase: Progetto		Anno: 2022 Fase: Progetto