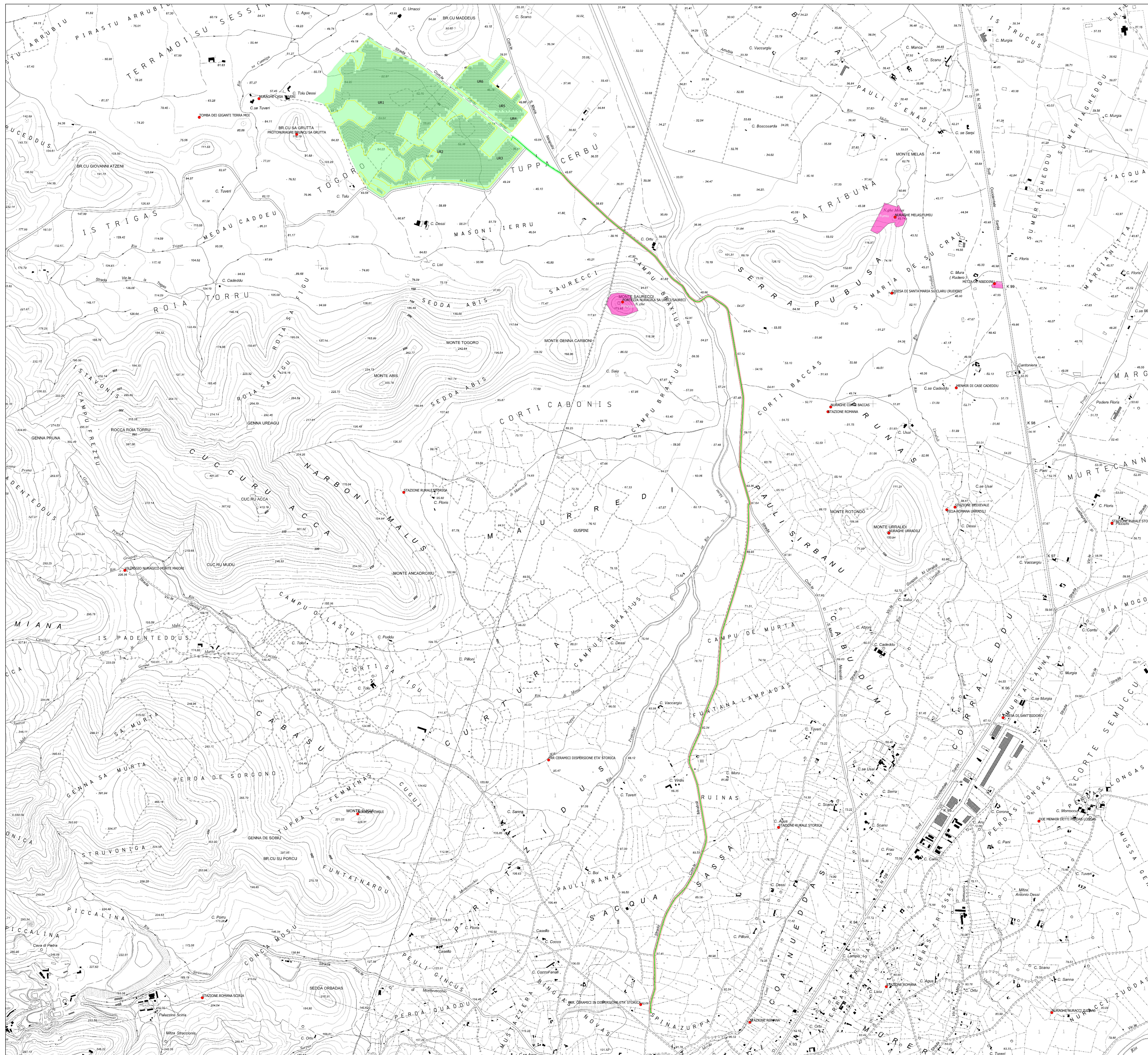


# CARTA DEL POTENZIALE ARCHEOLOGICO



### Legenda

- Perimetro area di impianto
- Trackers
- Cavidotto MT

Grado di potenziale archeologico

- Basso 3
- Medio 4
- Beni censiti
- Aree di vincolo archeologico

**REGIONE SARDEGNA**  
 Provincia del Medio Campidano  
 COMUNE DI GUSPINI

**IMPIANTO AGRIVOLTAICO DENOMINATO "GUSPINI"**  
**IN LOCALITÀ "TOGORO" DELLA POTENZA NOMINALE DI 56,95 MWac**

*Marco Della*  
 ARCHEOLOGO n. 3472  
 ARCHITETTO n. 1061

PROGETTO DEFINITIVO		ICA-FVG-RP13-T1
CARTA DEL POTENZIALE ARCHEOLOGICO		Data: _____ Scala: 1:15.000

Data	Rev.	Descrizione	Emag.	Contr.	Appr.
Luglio 2022	0	Emissione per procedura di VIA		IAT	GF ICA

**A cura di:** I.A.T. Consulenza e progetti S.r.l. (Coordinatore e responsabile) - Dott. Ing. Giuseppe Frongia

**Gruppo di lavoro:** Ing. Gianpaolo Frongia (Coordinatore e responsabile) - Dott. Nat. Fabio Schiru (Data: Matteo Tatti (Archeologo))  
 Ing. Antonino Barchiesi  
 Ing. Enrica Bazzola  
 Dott. Nat. Maurizio Medda  
 Ing. Gianluigi Melis  
 Dott. Conf. Marco Pompei  
 Ing. Elbio Roych  
 Agr. Dott. Nat. Nicola Madau

**Progettazione:** Dott. Ing. Giuseppe Frongia

**Il Committente:** ICA ACT S.R.L. (Via Garibaldi, 10 - 00177 Roma (RM))  
 C.F. / P.IVA: 02071220969