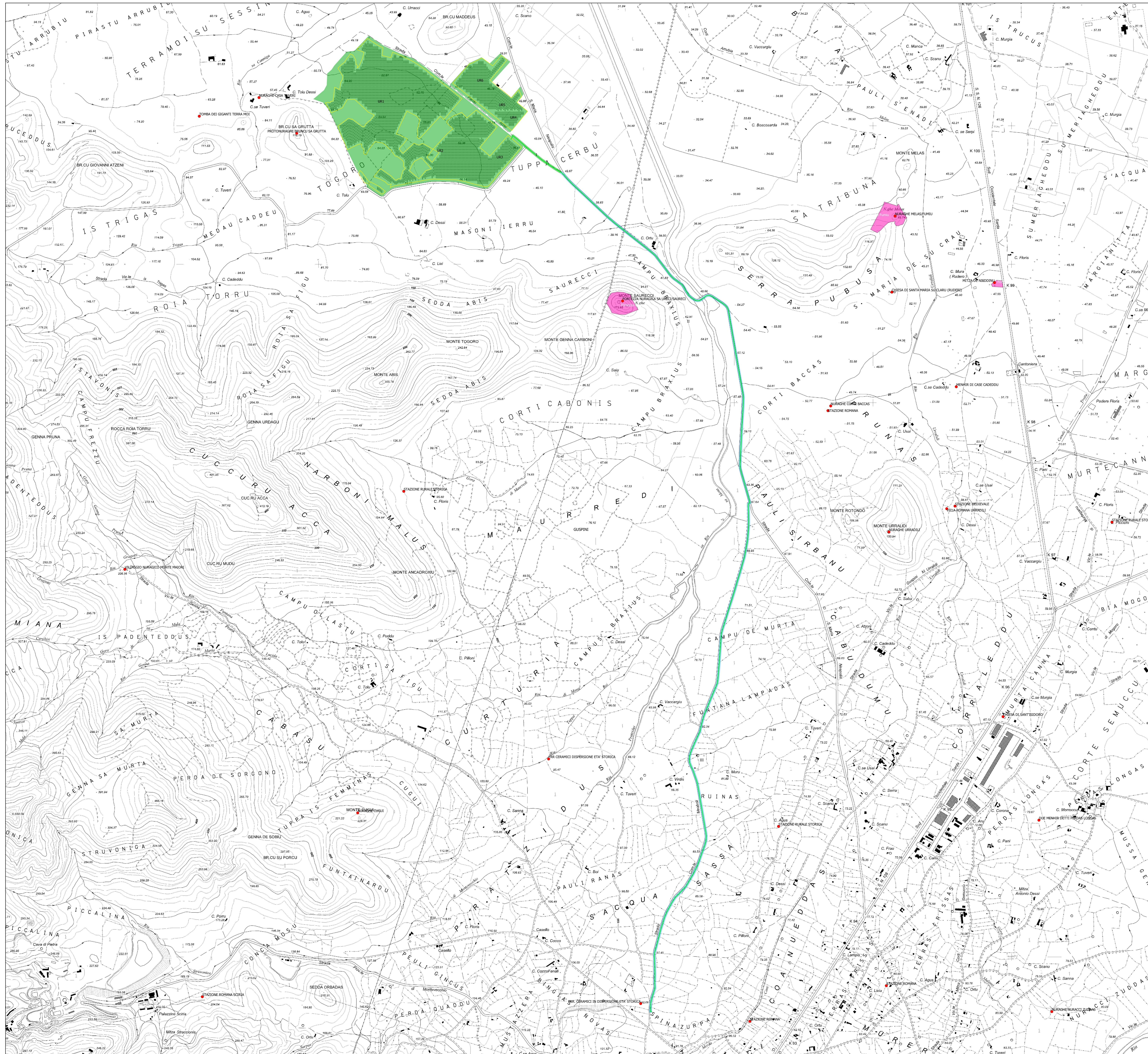


CARTA DEL RISCHIO ARCHEOLOGICO



Legenda

- Perimetro area di impianto
- Trackers
- Cavidotto MT

Grado di rischio archeologico

- Basso 3
- Medio 4
- Beni censiti
- Aree di vincolo archeologico

REGIONE SARDEGNA
Provincia del Medio Campidano
COMUNE DI GUSPINI

IMPIANTO AGRIVOLTICO DENOMINATO "GUSPINI"
IN LOCALITÀ "TOGORO" DELLA POTENZA NOMINALE DI 56,95 MWac

Federico Caltagirone
ARCHITETTO PAESAGGISTA
ARBITRO TECNICO - 1979

PROGETTO DEFINITIVO		ICA-FVG-RP13-T3
CARTA DEL RISCHIO ARCHEOLOGICO		Costo della scelta: € 115.000

Data	Rev.	Descrizione	Emag.	Contr.	Appr.
Luglio 2022	0	Emissione per procedura di VIA		IAT	GF ICA

<p>A cura di: I.A.T. Consulenze e progetti S.r.l. Dott. Ing. Giuseppe Frongia</p> <p>Gruppo di lavoro: Ing. Giuseppe Frongia (coordinatore e responsabile) Ing. Massimo Barbieri Ing. Enrico Rinaldi Ing. Antonio Dordani Dott. Gian. Maria Francesca Lubina Dott. Nat. Massimo Medda Ing. Gianluca Melis Dott. Gian. Massimo Pungent Ing. Elvio Biondi Arch. Dott. Nic. Nicola Manis</p>	<p>Progettazione: Dott. Ing. Giuseppe Frongia</p> <p style="text-align: center;">ORDINE INGEGNERI PROFESSIONE CAGLIARI N. 3483 Dott. Ing. Giuseppe Frongia</p> <p>Il Committente:</p>
---	--

<p>Consulenza e Progetti IAT CONSULENZA E PROGETTI S.R.L. Via G. Pisanu, 7 00177 Roma (Italia) C.F. P. 004 50009 13009</p>	<p>ICA ACT SRL Via G. Pisanu, 7 00177 Roma (Italia) C.F. P. 004 50009 13009</p>
---	--

Edizione: I.A.T. Consulenze e progetti S.r.l. con socio unico - Via Michele Giusi s.n.c. 22 CACIP - 09122 Cagliari, Tel. Fax +39 070 668497