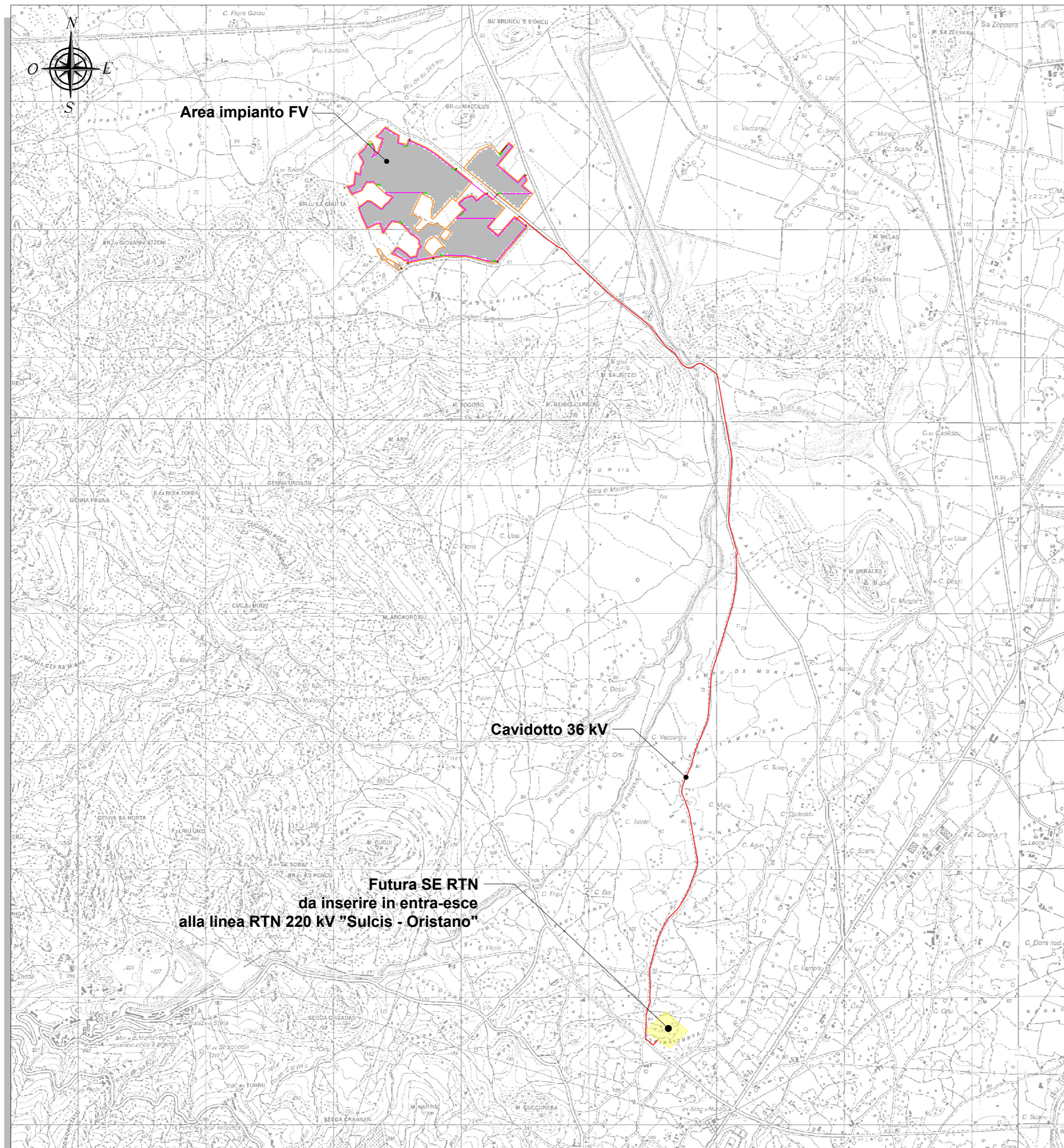


INQUADRAMENTO SU IGM - SCALA 1:25.000



LEGENDA	
SIMBOLO	DESCRIZIONE
	Recinzione
	Distribuzione elettrica di impianto
	Cavidotto 36 kV "Cabina collettrice 36 kV - Futura SE RTN"
	Futura SE RTN

REGIONE SARDEGNA
 Provincia del Medio Campidano
 COMUNE DI GUSPINI

IMPIANTO AGRIVOLTAICO DENOMINATO "GUSPINI"
IN LOCALITÀ "TOGORO" DELLA POTENZA NOMINALE DI 56,95 MWac

Oggetto	PROGETTO DEFINITIVO	ICA-FVG-TP1
Titolo	INQUADRAMENTO TERRITORIALE INTERVENTO	Cod.elab.
		scala 1:25.000

Data	Rev.	Descrizione	Eseg.	Contr.	Appr.
Luglio 2022	0	Emissione per procedura di VIA	IAT	GF	ICA

A cura di:
 I.A.T. Consulenza e progetti S.r.l.
 Dott. Ing. Giuseppe Frongia

Gruppo di lavoro:
 Ing. Giuseppe Frongia (coordinatore e responsabile)
 Ing. Marianna Barbarino
 Ing. Enrica Batzella
 Ing. Antonio Dedoni
 Dott. Geol. Maria Francesca Lobina
 Dott. Nat. Maurizio Medda
 Ing. Gianluca Melis
 Dott. Geol. Mauro Pompei
 Ing. Elisa Roych
 Agr. Dott. Nat. Nicola Manis

Progettazione:
 Dott. Ing. Giuseppe Frongia

Il Committente:

www.iatprogetti.it

Committente:
 ICA ACT S.r.l.
 Via G.Pitacco, 7 - 00177 Roma (RM)

Via Giorgio Pitacco, 7
 00177 Roma (Italia)
 C.F. / P.IVA 16295171009

A2	ICA-FVG-TP1_Inquadramento territoriale intervento	ICA-FVG-TP1_Inquadramento territoriale intervento	2022/0314
Formato	File origine	File di stampa	Codice pratica

Elaborazioni: I.A.T. Consulenza e progetti S.r.l. con socio unico - Via Michele Giua s.n.c. ZI CACIP , 09122 Cagliari, Tel./Fax +39.070.658297

Disegni, calcoli, specifiche e tutte le altre informazioni contenute nel presente documento sono di proprietà della I.A.T. Consulenza e progetti S.r.l. Al ricevimento di questo documento la stessa diffida pertanto di riprodurlo, in tutto o in parte, e di rivelarne il contenuto in assenza di esplicita autorizzazione.