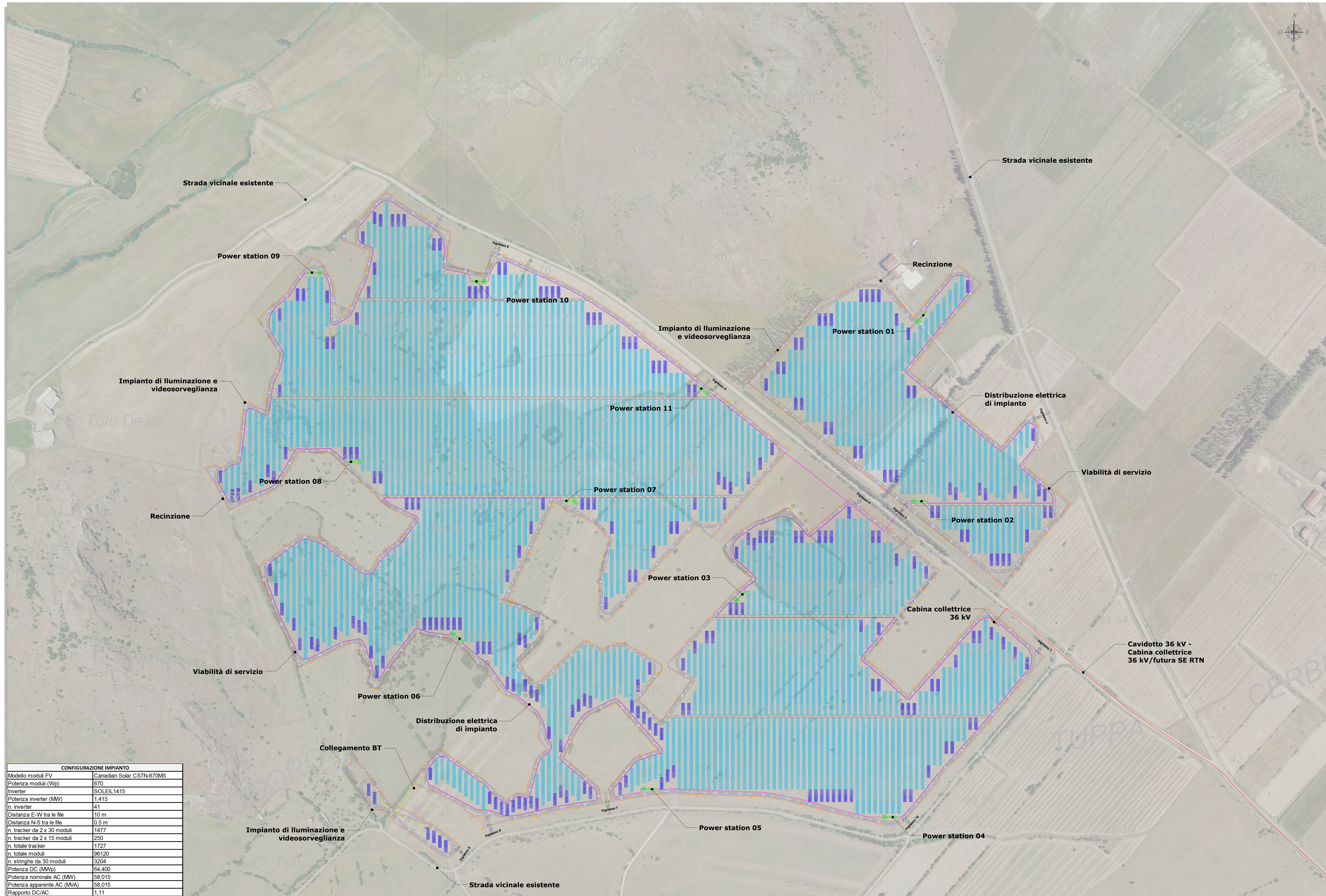


SCHEMA GENERALE INTERVENTI - PLANIMETRIA - SCALA 1:2.000



LEGENDA	
SIMBOLO	DESCRIZIONE
	Recinzione
	Tracker da 2x15 moduli
	Tracker da 2x30 moduli
	Power station
	Cabina collettore 36 kV
	Distribuzione elettrica di impianto
	Linea, palo illuminazione e videosorveglianza (distanza 40 m)
	Cavidotto 36 kV "Cabina collettore 36 kV - Futura SE RTN"
	Collegamento BT
	Viabilità di servizio

CONFIGURAZIONE IMPIANTO	
Modello moduli EV	Canadian Solar CSTN-670MS
Potenza moduli (Wp)	670
Inverter	SOLEIL1415
Potenza inverter (MW)	1,415
n. inverter	41
Distanza E-W tra le file	10 m
Distanza N-S tra le file	0,5 m
n. tracker da 2 x 30 moduli	1477
n. tracker da 2 x 15 moduli	250
n. totale tracker	1727
n. totale moduli	96120
n. stringhe da 30 moduli	3204
Potenza DC (MWp)	64,400
Potenza nominale AC (MW)	58,015
Potenza apparente AC (MVA)	58,015
Rapporto DC/AC	1,11

**REGIONE SARDEGNA**  
Provincia del Medio Campidano  
COMUNE DI GUSPINI

**IMPIANTO AGRIVOLTAICO DENOMINATO "GUSPINI"**  
IN LOCALITÀ "TOGORO" DELLA POTENZA NOMINALE DI 56,95 MWac

PROGETTO DEFINITIVO		ICA-FVG-TP7
SCHEMA GENERALE INTERVENTI		Cod. area
LAYOUT IMPIANTO E VIABILITÀ - PLANIMETRIA		Scala: 1:2.000

Data	Rev.	Descrizione	Esig.	Contr.	Appr.
Luglio 2022	0	Emissione per procedura di VIA	IAT	GF	ICA

**A cura di:**  
I.A.T. Consulenza e progetti S.r.l.  
Dott. Ing. Giuseppe Frongia

**Gruppo di lavoro:**  
Ing. Giuseppe Frongia (Coordinatore e responsabile)  
Dott. Nat. Fabio Schirru (Architetto)  
Ing. Martina Barberio  
Ing. Enrico Baratta  
Ing. Antonio Daddi  
Dott. Stef. Maria Francesca Lobina  
Dott. Ing. Maurizio Pirelli  
Ing. Gianluca Nalis  
Dott. Stef. Marco Pirelli  
Ing. Elisa Pirelli  
Agr. Dott. Nat. Nicola Nalis

**Progettazione:**  
Dott. Ing. Giuseppe Frongia

**Coordinatore:**  
Dott. Nat. Fabio Schirru

**Il Committente:**  
ICA ACT S.r.l.  
Via Sardegna, 1  
00177 Roma (RM)  
C.F. 2.029.02012.000

**IAI CONSULTING E PROGETTI**  
Via Sardegna, 1  
00177 Roma (RM)  
C.F. 2.029.02012.000

**ICA ACT S.r.l.**  
Via Sardegna, 1  
00177 Roma (RM)  
C.F. 2.029.02012.000

Elaborazioni: I.A.T. Consulenza e progetti S.r.l. con servizi unici - Via Michele Guala S.n.c. 21 CALUPP. 09122 Cagliari, Tel. Fax +39 070 659297

Disegni, calcoli, specificazioni e tutto le altre informazioni contenute nel presente documento sono di proprietà della I.A.T. Consulenza e progetti S.r.l. e qualsiasi altro uso non autorizzato è espressamente vietato. Il presente documento è riservato e non può essere copiato, ristampato o distribuito senza permesso scritto dalla I.A.T. Consulenza e progetti S.r.l.