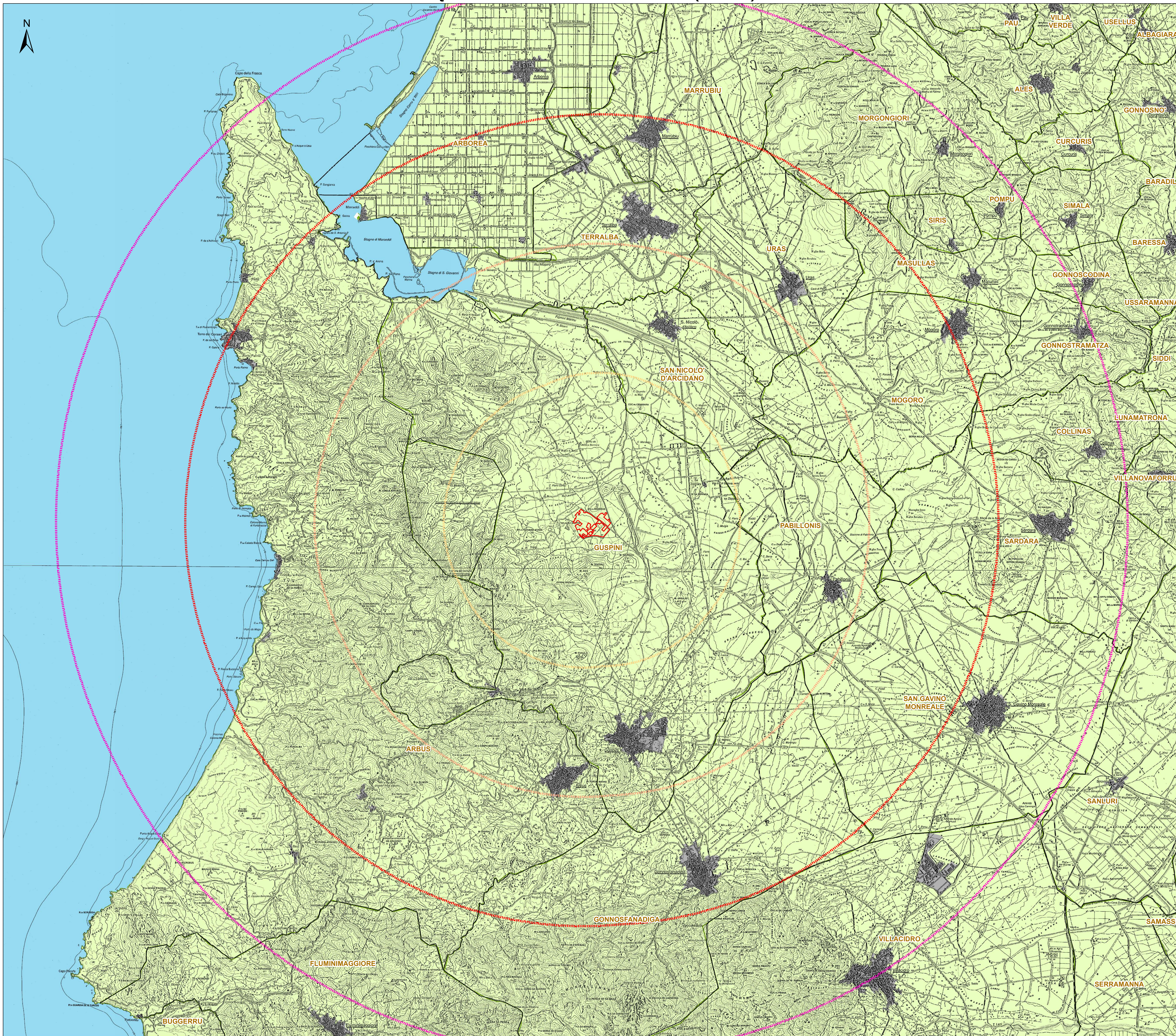


INQUADRAMENTO GEOGRAFICO TERRITORIALE (1:50.000)



### Legenda

- Area di progetto
- Buffer\_5000m
- Buffer\_10000m
- Buffer\_15000m
- Buffer\_20000m
- Centri urbani
- Limiti amministrativi comunali



**REGIONE SARDEGNA**  
 Provincia del Medio Campidano  
 COMUNE DI GUSPINI

IMPIANTO AGRIVOLTAICO DENOMINATO "GUSPINI"  
 -B'@C75@-HE' HC; CFC''89@5' DCHBN5 BCA-B@9'8=) \*2 ) 'AK UW

PROGETTO DEFINITIVO		ICA-FVG-TA1
INQUADRAMENTO GEOGRAFICO E TERRITORIALE		Scala: 1:50.000

Data	Rev.	Descrizione	Eseg.	Conte.	Appr.
Luglio 2022	0	Emissione per procedura di VIA	IAT	GF	ICA

A cura di: I.A.T. Consulenza e progetti S.r.l. Dist. Ing. Giuseppe Frongia Gruppo di lavoro: Ing. Giuseppe Frongia (coordinatore e responsabile) Ing. Enrico Barletta Ing. Antonio Deidda Dist. Con. Maria Francesca Lobina Dist. Con. Gianluca Medda Dist. Con. Massimo Pompu Ing. Enea Roggi Agr. Dist. Nat. Nicola Mura	Progettazione: Dist. Ing. Giuseppe Frongia 
II Comitato: 	Comitato: ICA ACT SRL Via Carlo Pico, 7 00177 Roma (RM) C.F. / P.IVA 16095171000