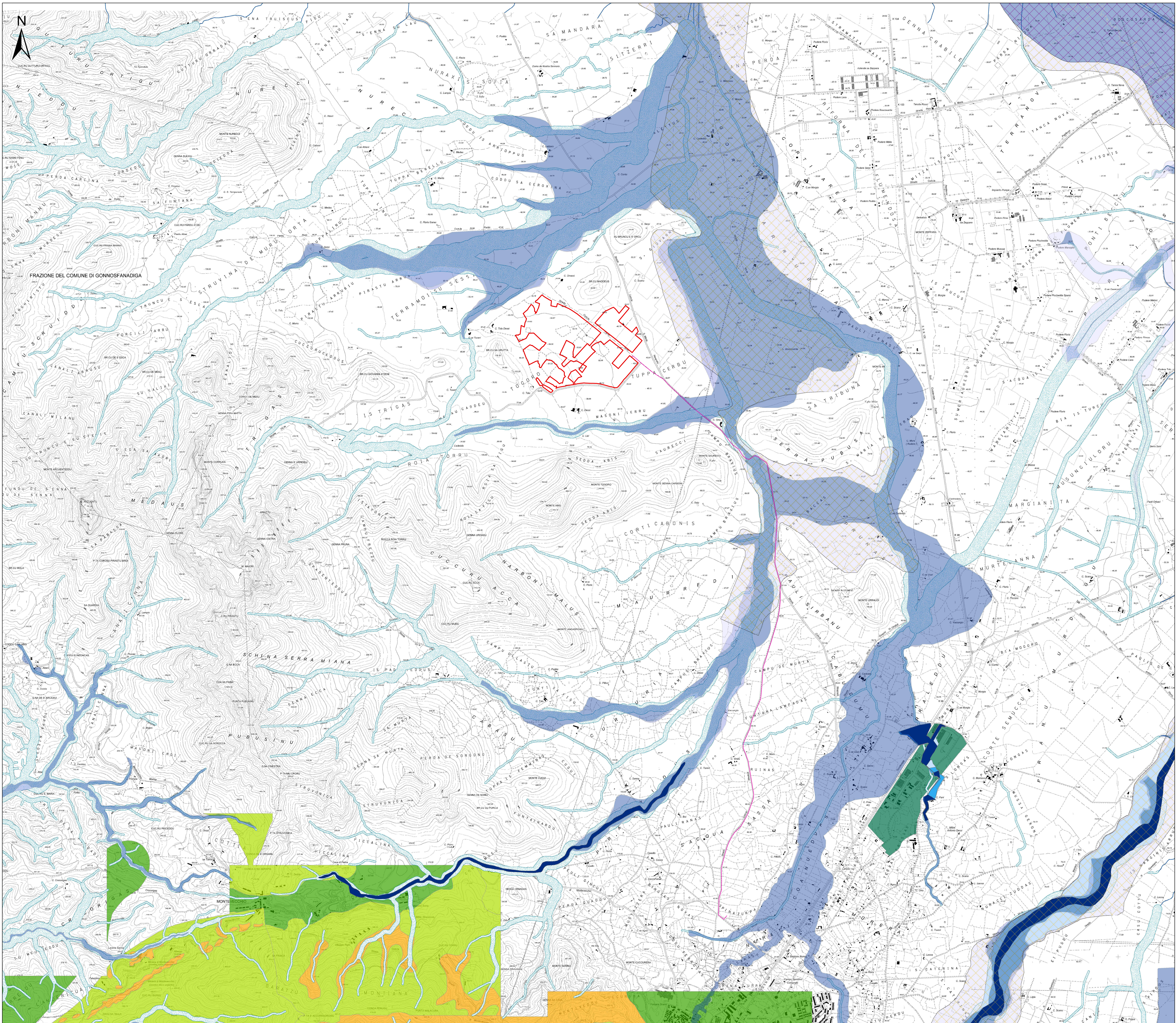


MAPPA DELLE AREE CARTOGRAFATE DAL PAI E DAL PSFF



Legenda

- Area di progetto
- Cavidotto 36kV

Piano gestione rischio alluvioni

Pericolo

- Hi1
- Hi2
- Hi3
- Hi4

Piano stralcio fasce fluviali - classe fascia

- A_2
- A_50
- B_100
- B_200
- C

Aree cartografate a pericolosità idraulica dal PAI

- Hi1
- Hi2
- Hi3
- Hi4
- Buffer Strahler ex art.30 ter N.T.A. PAI
- Elementi idrici

Aree cartografate a pericolosità da frana dal PAI

- Hg0
- Hg1
- Hg2
- Hg3
- Hg4

REGIONE SARDEGNA
 Provincia del Medio Campidano
 COMUNE DI GUSPINI

IMPIANTO AGRIVOLTICO DENOMINATO "GUSPINI"
 =B@C75@H@HC; CFC'89@5'DCH9N5'BCA=B5@98=') *2) 'AK UW

OGGETTO PROGETTO DEFINITIVO MAPPA DELLE AREE CARTOGRAFATE DAL PAI E DAL PSFF		ICA-FVG-TA4
Data		Rev.
Luglio 2022		0
Descrizione		Eseg.
Emissione per procedura di VIA		IAT GF ICA

A cura di:
 I.A.T. Consulenza e progetti S.r.l.
 Dott. Ing. Giuseppe Frongia
 Gruppo di lavoro:
 Ing. Giuseppe Frongia (coordinatore e responsabile)
 Ing. Massimo Bortone
 Ing. Erica Bazzoli
 Dott. Geo. Maria Francesca Lobru
 Dott. Geo. Massimo Pompet
 Ing. Gianluca Melis
 Ing. Elia Royak
 Agn. Dott. Nat. Nicola Manis

Progettazione:
 Dott. Ing. Giuseppe Frongia
ORDINE INGEGNERI PROVINCIA CAGLIARI
 N. 3423 Dott. Ing. Giuseppe Frongia

11 Committente:
 ICA ACT S.R.L.
 Via G. Piazzi, 7 - 00177 Roma (RM)
 C.F. 12789120962

Consulenza e progetti:
IAT CONSULENZA E PROGETTI
 www.iatprogetti.it

2022/0314
 Codi. pratica

Edificatori: I.A.T. Consulenza e progetti S.r.l. con socio unico - Via Michele Gasca s.n.c. 22 CASAP. 09192 Cagliari, SA - Fax +39 070 658207