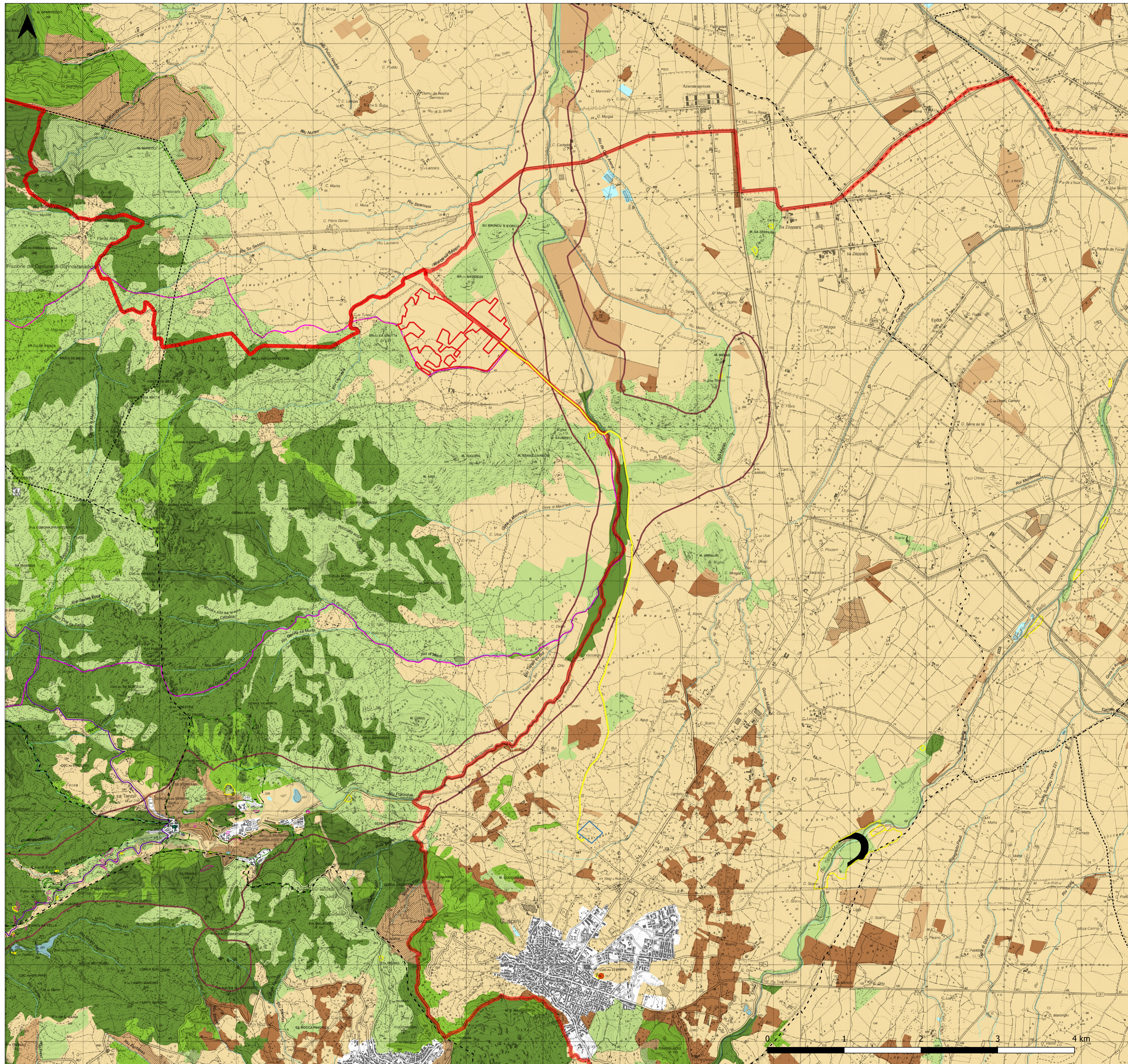


CARTA DELL'ASSETTO AMBIENTALE



Legenda

OPERE IN PROGETTO

- Aree di posa del FV
- Stazione Terna 220 kV
- Cavidotto MT 36 kV

CB - CARTOGRAFIA BASE

- Ambiti di Paesaggio
- Limiti comunali

AA - BENI PAESAGGISTICI LINEARI E PUNTUALI 142 e 143

- vulcani
- alberi Monumentali
- monumenti Naturali Istituiti Lr31-89

AA - AREE DI INTERESSE NATURALISTICO ISTITUZIONALMENTE TUTELATE

- areeGestSpecialeEnteForeste
- oasiPermanentiProtFaunistica
- sitiInteresseComunitario
- sistemaRegionaleParchi

AA - AREE RECUPERO AMBIENTALE

- areeMinerarieDismesse
- discariche
- scavi

AA - BENI PAESAGGISTICI 143

- fiumiTorrenti_ARC
- laghiInvasiStagni

AA - COMPONENTI ASSETTO AMBIENTALE

componentiAmbientali

- Macchia, dune e aree umide
- Boschi
- Praterie e spiagge
- Colture arboree specializzate
- Impianti boschivi artificiali
- Colture erbacee specializzate; Aree antropizzate

REGIONE SARDEGNA
Provincia del Medio Campidano
COMUNE DI GUSPINI

IMPIANTO AGRIVOLTAICO DENOMINATO "GUSPINI"
IN LOCALITÀ "TOGORO" DELLA POTENZA NOMINALE DI 56,95 MWac

Oggetto PROGETTO DEFINITIVO	ICA-FVG-TA5
TITOLO PPR - CARTA DELL'ASSETTO AMBIENTALE	Cod. elab. scala 1:25.000

Data	Rev.	Descrizione	Eseg.	Contr.	Appr.
Luglio 2022	0	Emissione per procedura di VIA	IAT	GF	ICA

A cura di:
I.A.T. Consulenza e progetti S.r.l.
Dott. Ing. Giuseppe Frongia

Gruppo di lavoro:
Ing. Giuseppe Frongia (coordinatore e responsabile)
Ing. Antonio Diodoni
Ing. Marianna Barbarino
Dott. Nat. Fabio Schirru
Dott. Matteo Tatti (Archeologia)

Progettazione:
Dott. Ing. Giuseppe Frongia

**ORDINE INGEGNERI
PROVINCIA CAGLIARI**
N. 3453 Dott. Ing. Giuseppe Frongia

Il Committente:

iat CONSULENZA E PROGETTI
www.iatprogetti.it

Committente:
ICA ACT S.r.l.
Via G. Pitacco, 7 - 00177 Roma (RM)
C.F. / P.IVA 16295171009

A0	ICA FVG TA5_Carta dell'assetto ambientale	ICA FVG TA5_Carta dell'assetto ambientale	2022/0314
Formato	File origine	File di stampa	Codice pratica

Elaborazioni: I.A.T. Consulenza e progetti S.r.l. con socio unico - Via Michele Giua s.n.c. ZI CACIP - 09122 Cagliari, Tel./Fax +39.070.658297
Disegni, calcoli, specifiche e tutte le altre informazioni contenute nel presente documento sono di proprietà dell'I.A.T. Consulenza e progetti S.r.l. Al ricevimento di questo documento la stessa diffida pertanto di riprodurlo, in tutto o in parte, e di rivelarne il contenuto in assenza di esplicita autorizzazione.