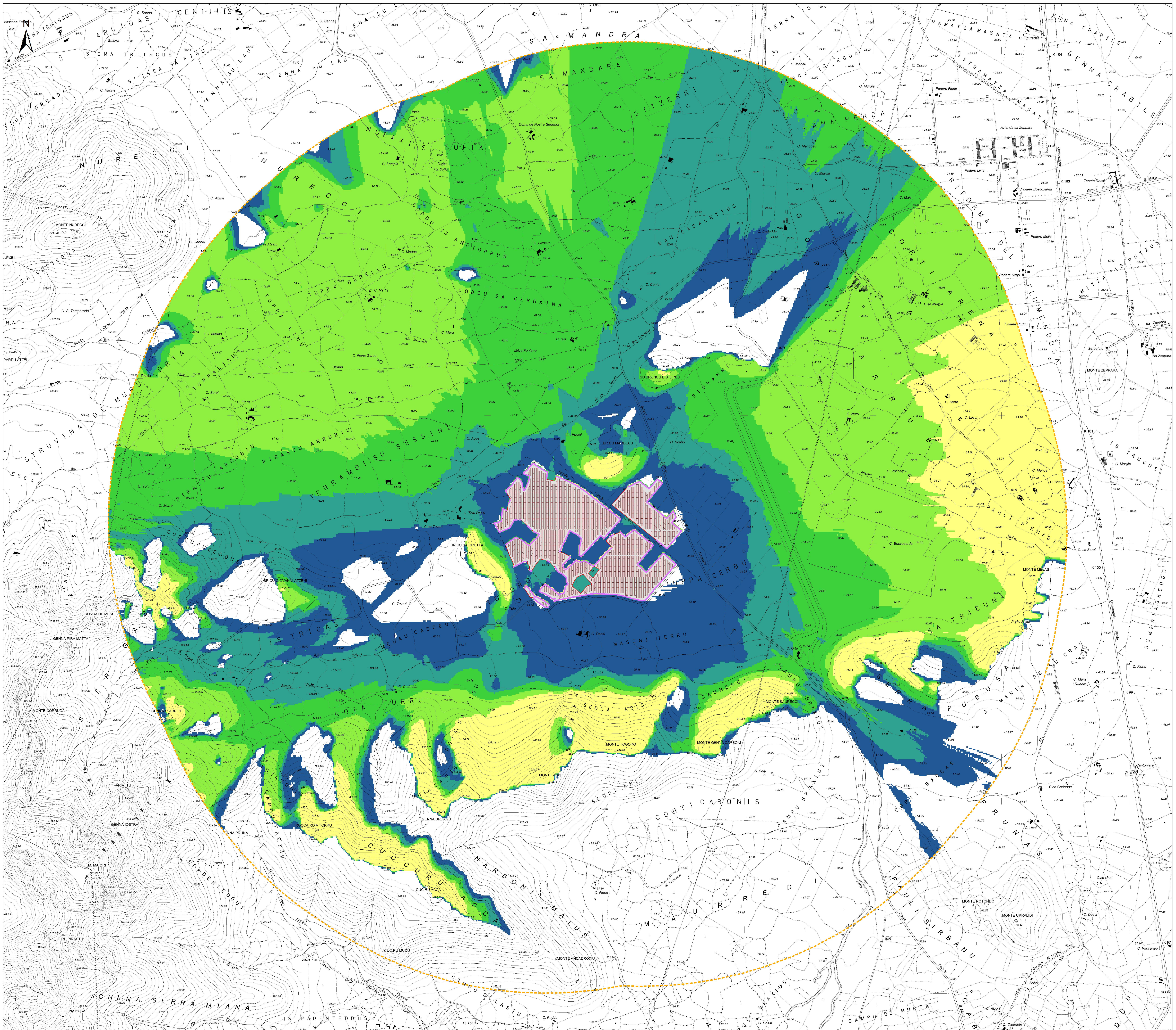


MAPPA DI INTERVISIBILITÀ TEORICA IMPIANTO CON MITIGAZIONE



Legenda

- Trackers
- Barriera di mitigazione visiva
- Area impianto
- Buffer 3km

Intervisibilità con mitigazione

- Nulla
- Molto bassa
- Bassa
- Alta
- Molto alta

REGIONE SARDEGNA
 Provincia del Medio Campidano
 COMUNE DI GUSPINI

IMPIANTO AGRIVOLTAICO DENOMINATO "GUSPINI"
 IN LOCALITÀ "TOGORO" DELLA POTENZA NOMINALE DI 56,95 MWac

PROGETTO DEFINITIVO		ICA-FVG-TA17
MAPPA DI INTERVISIBILITÀ TEORICA IMPIANTO CON MITIGAZIONE		Scala: 1:10.000

Data	Rev.	Descrizione	Emis.	Cont.	Appr.
Luglio 2022	0	Emissione per procedura di VIA	IAT	GF	ICA

A cura di:
 I.A.T. Consulenza e progetti S.r.l.
 Dott. Ing. Giuseppe Frongia

Gruppo di lavoro:
 Ing. Giuseppe Frongia (coordinatore e responsabile)
 Ing. Massimo Barbattolo
 Ing. Enrico Maccioni
 Ing. Massimo Andreatti
 Dott. Geol. Maria Francesca Lobina
 Dott. Nat. Maurizio Molla
 Ing. Claudia Melis
 Dott. Geol. Mauro Pompei
 Ing. Elbio Righi
 Nat. Dott. Nat. Nicola Monti

Progettazione:
 Dott. Ing. Giuseppe Frongia

CAI ODIRE INGEGNERI PIRASTU CAULIARI
 N. 3481 Dott. Ing. Giuseppe Frongia

Ti Committente:

Consulenza Progetti
 ICA ACT SRL
 Via Giorgio Pisanò, 7
 00177 Roma (RM)
 C.F./P. IVA 02691770969

ICA ACT SRL
 Via Giorgio Pisanò, 7
 00177 Roma (RM)
 C.F./P. IVA 02691770969

2022-0314