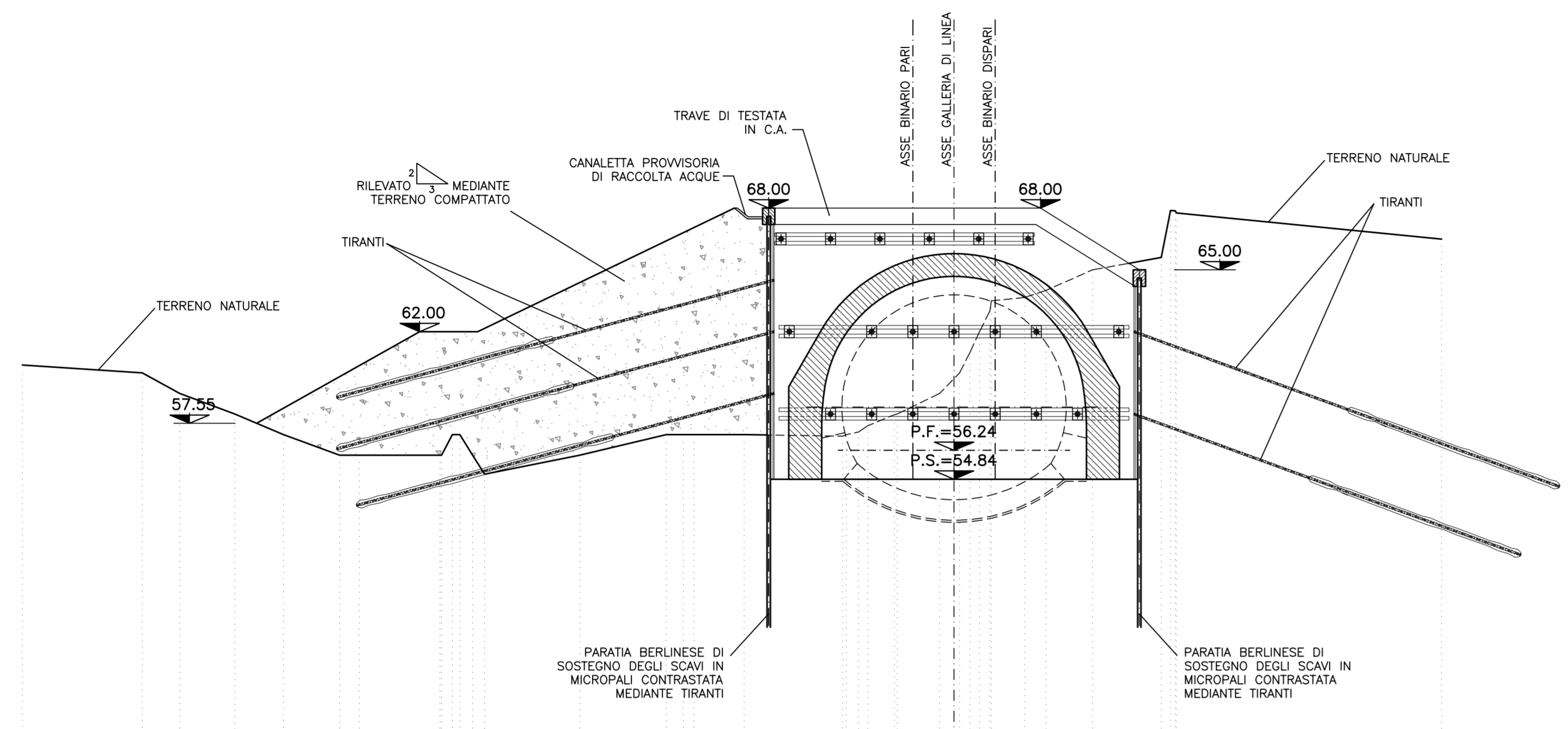
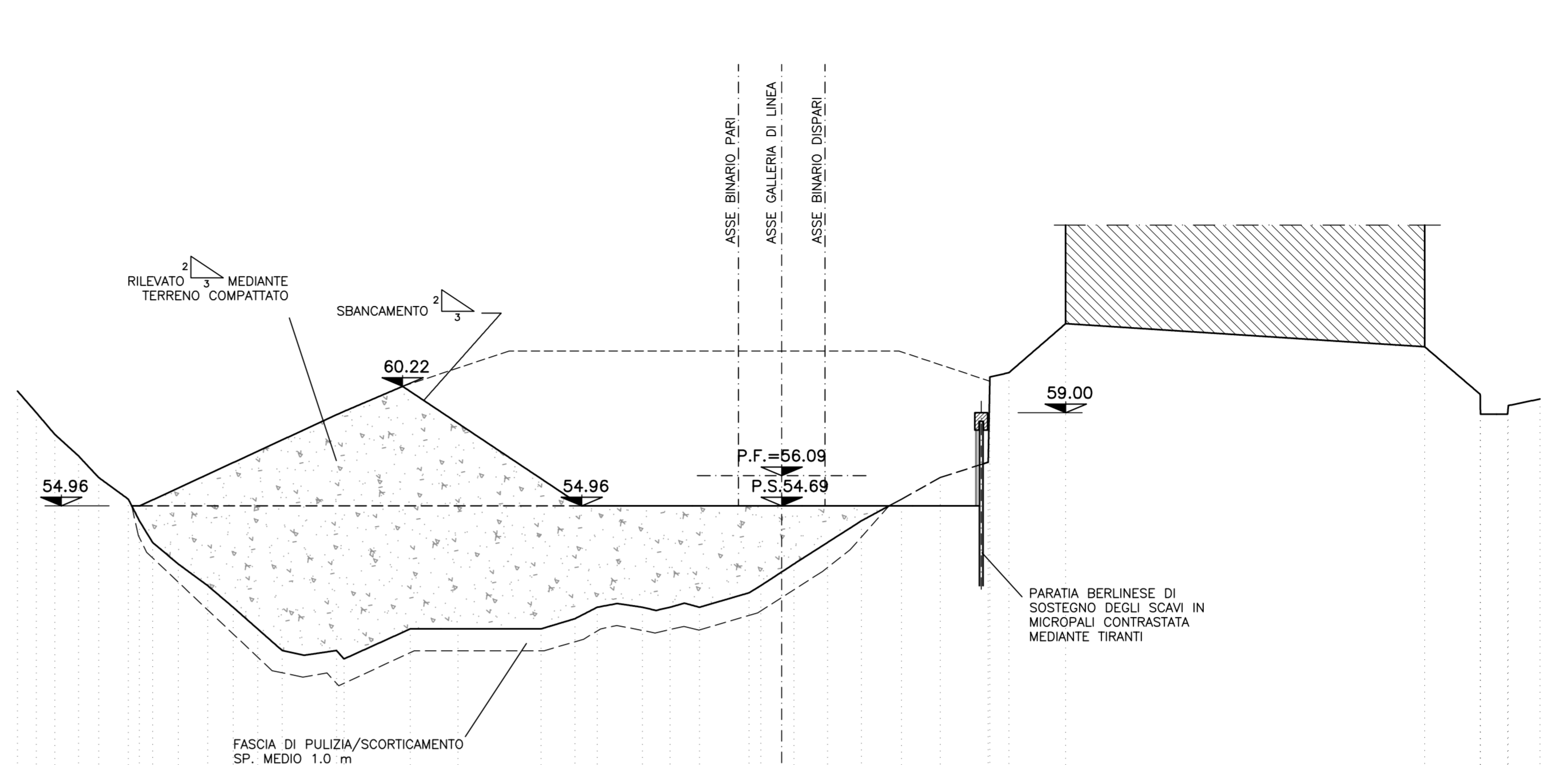


SEZIONE A-A
SCALA 1:200



PROGETTO	Rif. 40.00													
	QUOTE	60.36	60.00	59.00	58.00	57.55	57.00	56.00	56.00	57.00	62.00	62.00	62.00	62.00
TERRENO	QUOTE	60.36	60.00	59.00	58.00	57.55	57.00	56.00	56.00	57.00	62.00	62.00	62.00	62.00
	DISTANZE PARZIALI	5.83	1.82	2.67	2.37	7.92	2.82	12.47	1.37	0.60	8.70	8.70	0.60	66.49

SEZIONE B-B
SCALA 1:200

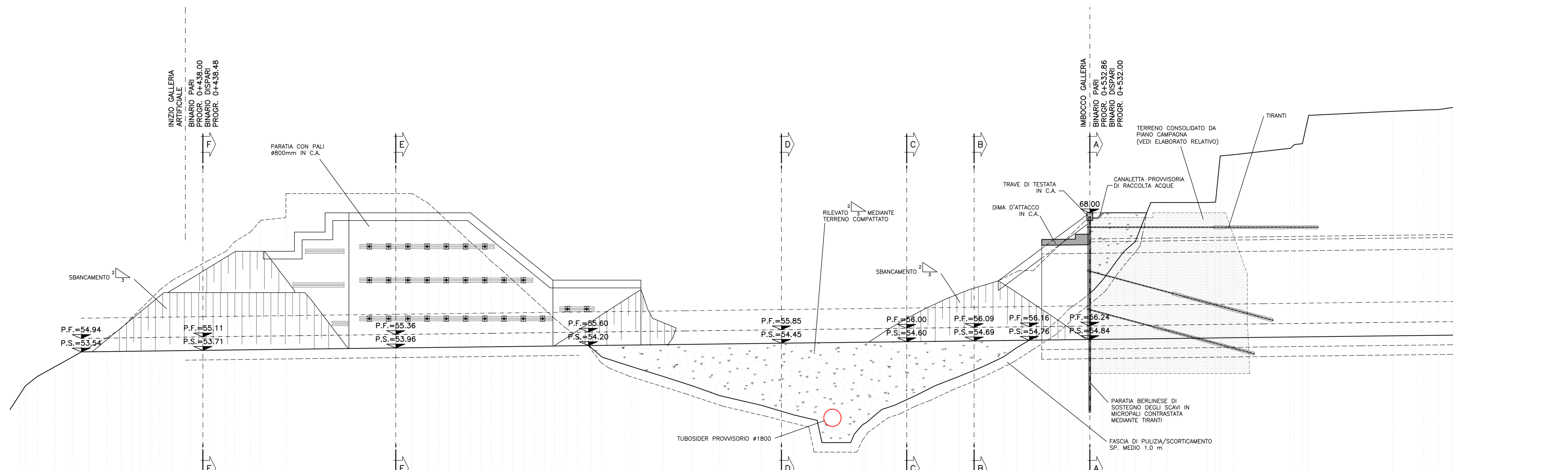


PROGETTO	Rif. 40.00													
	QUOTE	54.96	54.96	60.22	54.96	54.96	56.09	54.69	54.96	59.00	59.00	59.00	59.00	59.00
TERRENO	QUOTE	54.96	54.96	60.22	54.96	54.96	56.09	54.69	54.96	59.00	59.00	59.00	59.00	59.00
	DISTANZE PARZIALI	0.37	12.17	8.29	54.96	9.25	8.93	0.60	66.49	2.57	1.46	1.46	1.46	1.46

PROFILO LONGITUDINALE
SCALA 1:200

IN ASSE GALLERIA
GALLERIA CAMPASSO

GENOVA MILANO



PROGETTO	Rif. 40.00																															
	QUOTE	50.00	51.00	52.00	53.00	54.00	55.00	56.00	57.00	58.00	59.00	60.00	61.00	62.00	63.00	64.00	65.00	66.00	67.00	68.00	69.00	70.00	71.00	72.00	73.00	74.00	75.00	76.00	77.00	78.00	79.00	80.00
TERRENO	QUOTE	50.00	51.00	52.00	53.00	54.00	55.00	56.00	57.00	58.00	59.00	60.00	61.00	62.00	63.00	64.00	65.00	66.00	67.00	68.00	69.00	70.00	71.00	72.00	73.00	74.00	75.00	76.00	77.00	78.00	79.00	80.00
	DISTANZE PARZIALI	1.24	1.82	1.78	1.74	1.86	1.48	1.00	1.00	1.00	1.00	1.00	1.00	1.00	1.00	1.00	1.00	1.00	1.00	1.00	1.00	1.00	1.00	1.00	1.00	1.00	1.00	1.00	1.00	1.00	1.00	1.00

TABELLA MATERIALI

ACCIAIO

- ACCIAIO ARMATURE (copriferro 5cm) B450C
- RETE ELETTROSALDATA B450C
- ACCIAIO TRAVI DI CORREA S275J2 a superiore
- ACCIAIO CALASTRELLI S275J2 a superiore
- ACCIAIO TUBI METALLICI MICROPALI S355J2 a superiore
- ACCIAIO PIASTRE FAZZOLETTI S235J2 a superiore
- TREFOLI IN ACCIAIO ARMONICO f_{yk} ≥ 1850 MPa
- f_s(1)k ≥ 1670 MPa

SPRITZ-BETON

- cemento tipo 42,5
- resistenza media su carote h/ø=1 ø 48h >= 13 MPa
- ø 28h >= 25 MPa
- diametro max aggregato 12 mm
- rapporto A/C max in peso 0.5

CL.S (con riferimento al CAPITOLATO DI COSTRUZIONE OPERE CIVILI)

- TRAVE DI TESTATA C25/30, TIPO CEM III+V, X0, S4
- PALI C25/30, XC2, S4

MAGNONE DI PULIZIA

- Resistenza media f_{cm} ≥ 15 MPa
- Contenuto min cemento :150 Kg/mc

MISCELE

- MALTA CEMENTAZIONE MICROPALI R_{ck} >= 25 MPa
- A/C <= 0.5
- MISCELA DI INIEZIONE PER R_m >= 25 MPa
- A/C <= 0.5
- TIRANTI ADDITIVI FLUIDIFICANTI
- MASSA VOLUMICA >= 1.75 g/cm³

BARBACANI

- Tubi in PVC ø11.4 >= 150 Sp >= 3mm caratteristiche meccaniche conformi alla norma DIN 1187

DIAMETRO PERFORAZIONI

- MICROPALI ≥ 4220
- TIRANTI FINO A 5 TREFOLI ≥ 4150
- TIRANTI OLTRE I 5 TREFOLI ≥ 4180

NOTA

- PER TUTTO QUANTO NON INDICATO SI FACCIA RIFERIMENTO AL CAPITOLATO OPERE CIVILI
- ELABORATO DI RIFERIMENTO: "OPERE DI LINEA-CARATTERISTICHE DEI MATERIALI E NOTE" (cod.IG51-00-E-CV-TT-OC0000-002-A)
- PER TUTTI I DETTAGLI D'IMPERMEABILIZZAZIONE SI VEDA L'ELABORATO RELATIVO

- FASI ESECUTIVE**
- 1) DISOSSAMENTO E BONIFICA DEL TERRENO ELIMINANDO LE RADICI DEGLI ALBERI;
 - 2) RIMPIANTO ZONA VALLE CON RILEVATO MEDIANTE TERRENO COMPATTATO;
 - 3) REALIZZAZIONE PISTA PER ESECUZIONE PARATA IN MICROPALI A QUOTA STRADA;
 - 4) REALIZZAZIONE PARATA;
 - 5) ESECUZIONE CONSOLIDAMENTI DALL'ALTO CON DEVIAZIONE STRADA;
 - 6) SCAVO DI RIBASSO FINO ALLA QUOTA DI FONDO;
 - 7) ESECUZIONE DEI CONSOLIDAMENTI PREVISTI PER LA GALLERIA;
 - 8) GETTO DELLA DIMA;
 - 9) TAGLIO DEI TIRANTI E PALI INTERFERENTI CON LA FUTURA SAGOMA DELLA GALLERIA;
 - 10) ESECUZIONE DELLO SCAVO DELLA NUOVA GALLERIA COME DA ELABORATO GRAFICO.

NOTE

- PRIMA DI PROCEDERE AGLI SBANCAMENTI DEL TERRENO A TERGO DELLA PARATA ED ALL'ESECUZIONE DEI TIRANTI, OCCORRERÀ ASPETTARE I RISULTATI DELLE PROVE DI CARICO EFFETTUATE SUI TIRANTI REALIZZATI NELL'APPPOSITO CAMPO PROVE
- IL SINGOLO ELEMENTO DELLA TRAVE DI CORREA DEVE CONTENERE ALMENO DUE TIRANTI
- EVENTUALI DIFFERENZE TRA LE MISURE TOTALI E LE SOMMATORIE DELLE MISURE PARZIALI SONO DOVUTE AGLI ARROTONDAMENTI AUTOMATICI DI AUTOCAD

LEGENDA

P.F. = PIANO DEL FERRO
P.S. = PIANO SCAVO
P.I.M. = PIANO IMPOSTA MURETTA

COMMITTENTE: **RFI** GRUPPO FERROVIE DELLO STATO ITALIANO

ALTA Sorveglianza: **ITALFERR** GRUPPO FERROVIE DELLO STATO ITALIANO

GENERAL CONTRACTOR: **COCIV** Consorzio Costruttori Integrati Valchi

INFRASTRUTTURE FERROVIARIE STRATEGICHE DEFINITE DALLA LEGGE OBIETTIVO N.443/01

TRATTA A.V./A.C. TERZO VALICO DEI GIOVI
PROGETTO ESECUTIVO

Galleria Naturale Campasso
Imbocco Sud
Fase Costruttiva Lotto 1
Profilo longitudinale e sezioni

GENERAL CONTRACTOR: **Cociv** (Ing. G. Gagnoli)

DIRETTORE LAVORI: []

SCALA: 1:200

COMMESSA: IG51, LOTTO: 01, FASE: E, ENTE: CV, TIPO DOC: A9, OPERA/DISCIPLINA: GA1A00, PROGRI: 001, REV: A

PROGETTAZIONE: []

Rev.	Descrizione emissione	Redatto	Data	Verificato	Data	Progettista	Data	IL PROGETTISTA
A00	Prima emissione	[]	17/09/2012	[]	19/09/2012	E. Pagani	21/09/2012	Ing. E. Ghislandi

n. Elett. [] Nome File: IG51-00-E-CV-TT-OC0000-002-A00