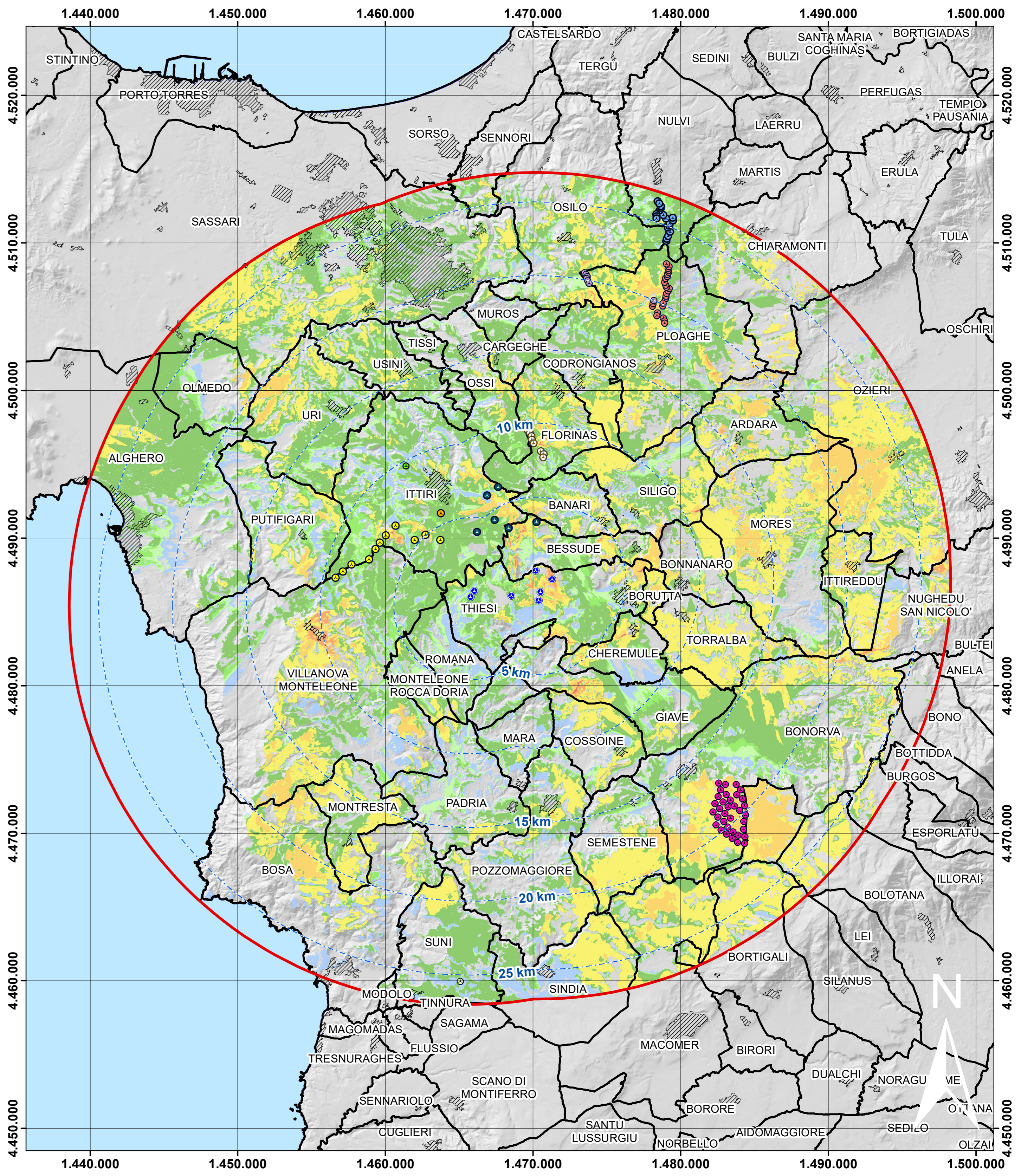
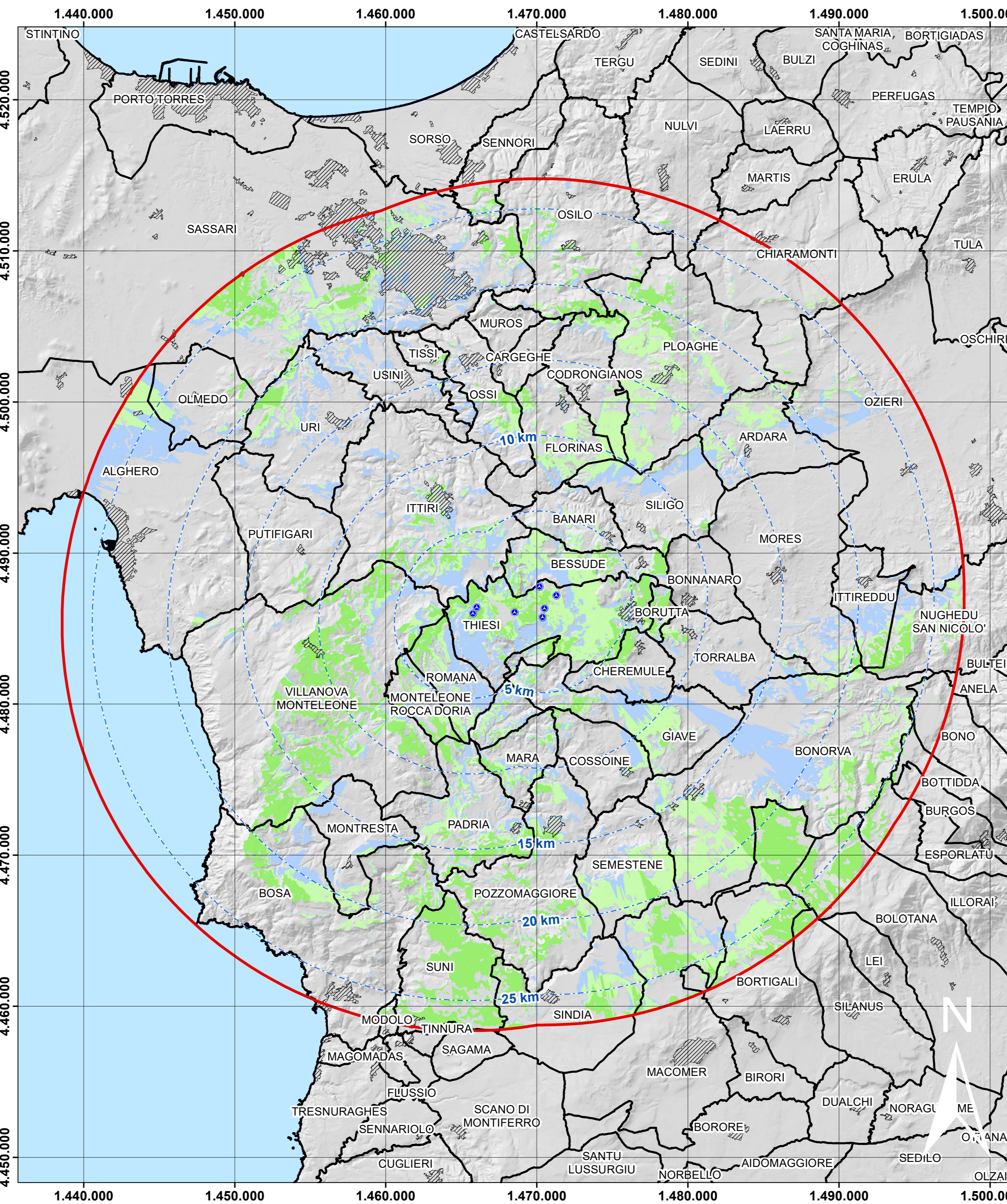
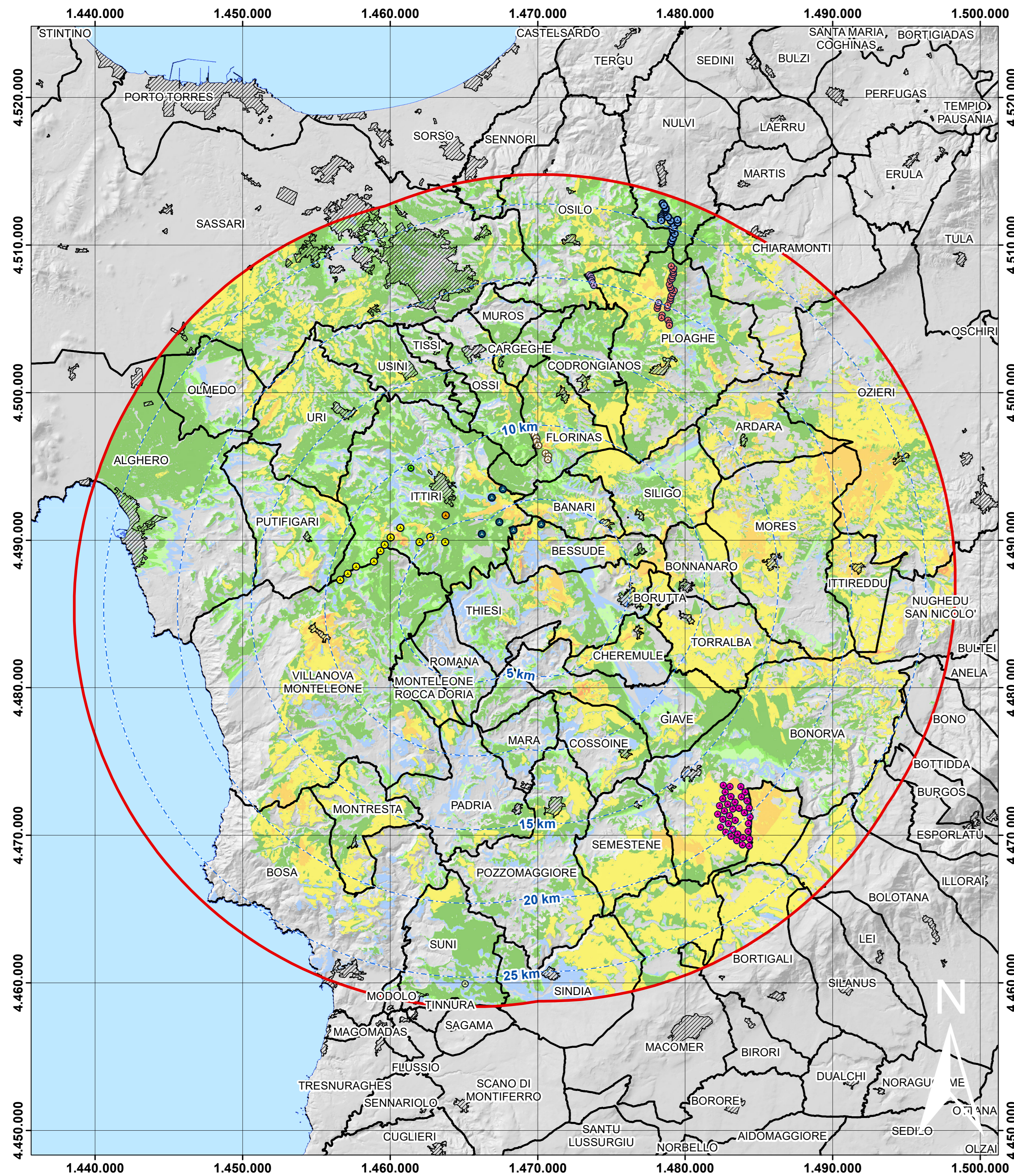
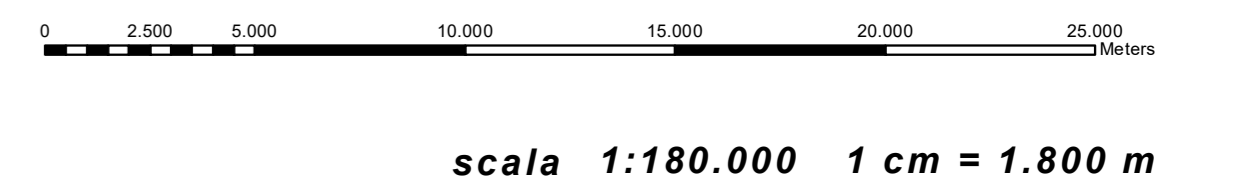


Stato attuale (qualora si realizzassero tutti gli impianti in istruttoria) (a)
Precisione DTM:10m

Stato di progetto (solo parco in progetto) (b)
Precisione DTM:10m

Cumulativa (c)
Precisione DTM:10m



Legenda

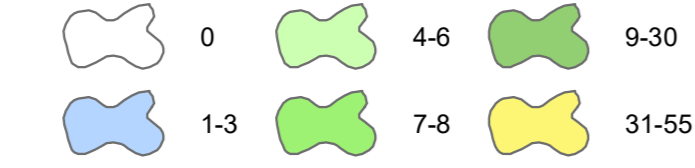
- Buffer distanze da area di progetto
- Buffer 27km
- AG progetto

Altri parchi eolici

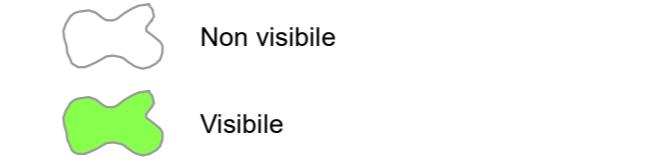
- Alas-in istruttoria-11WTG-D=170m-H=115m-SG170
- Bonorva-esistente-35 WTG-D=90 m-H=80 m-Vestas V90-2MW
- Florinas-esistente-10 WTG-D=80 m-H=78 m-Gamesa G80
- Ittiri Giundali-In istruttoria-1WTG-D=61m-H=69-EWT DW61
- Ittiri Ros de Porru-In istruttoria-1WTG-D=61m-H=70-EWT DW61
- Ittiri-in istruttoria-6 WTG-D=162m-H=125m-Vestas V162
- Nulvi-Tergu-esistente-54 WTG-D=52 m-H=49 m-Vestas V52
- Ploaghe-esistente-32 WTG-D=52 m-H=49 m-Vestas V52
- Ploaghe-esistente-32 WTG-D=52 m-H=55 m-Vestas V52
- Suni-in istruttoria-1 WTG-D=61m-H=84m-EWT DW61

- Mare
- Confini comunali
- Centri urbani

Intervisibilità (a, b, c)

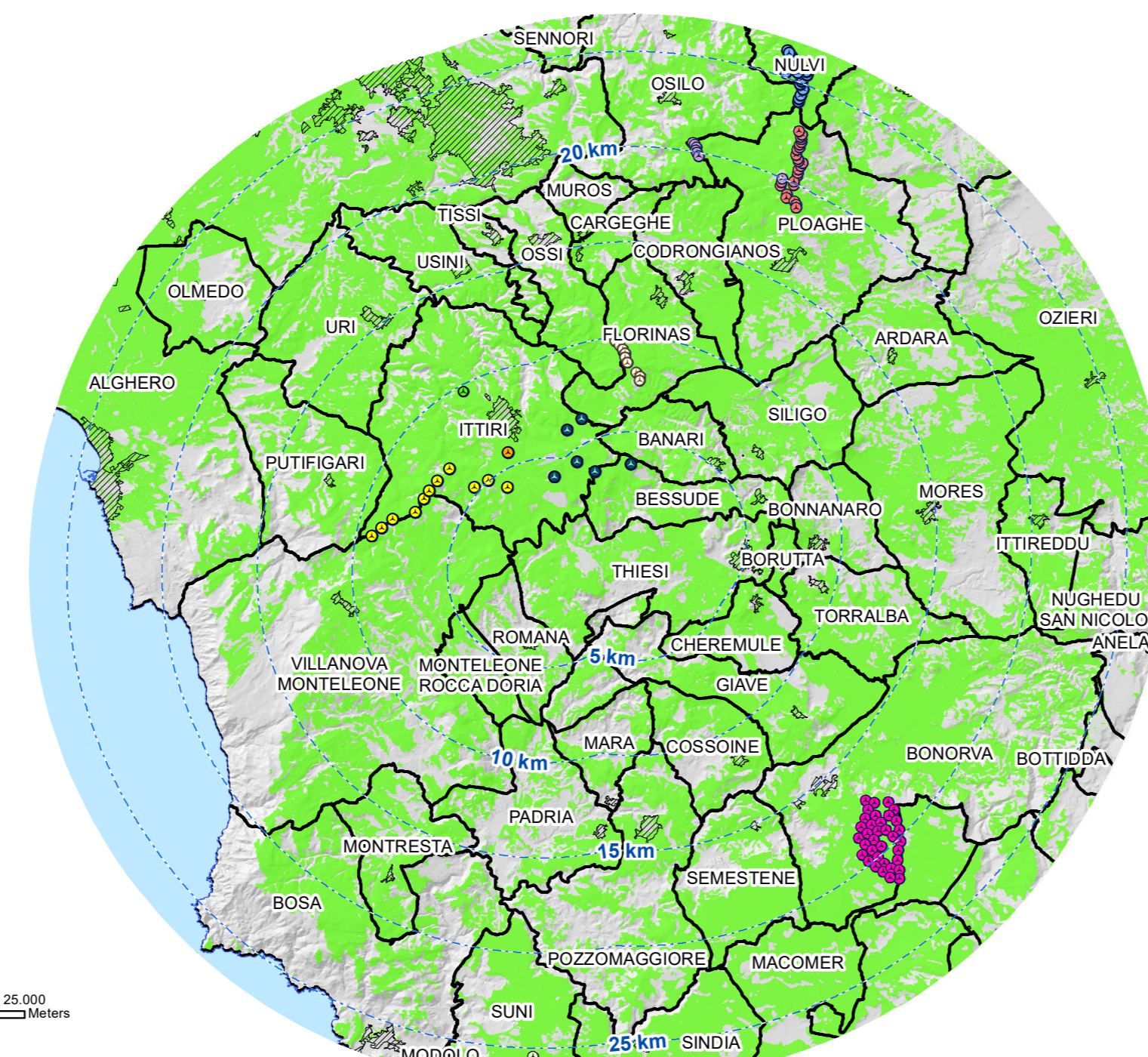


WTG visibili (d, e, f)

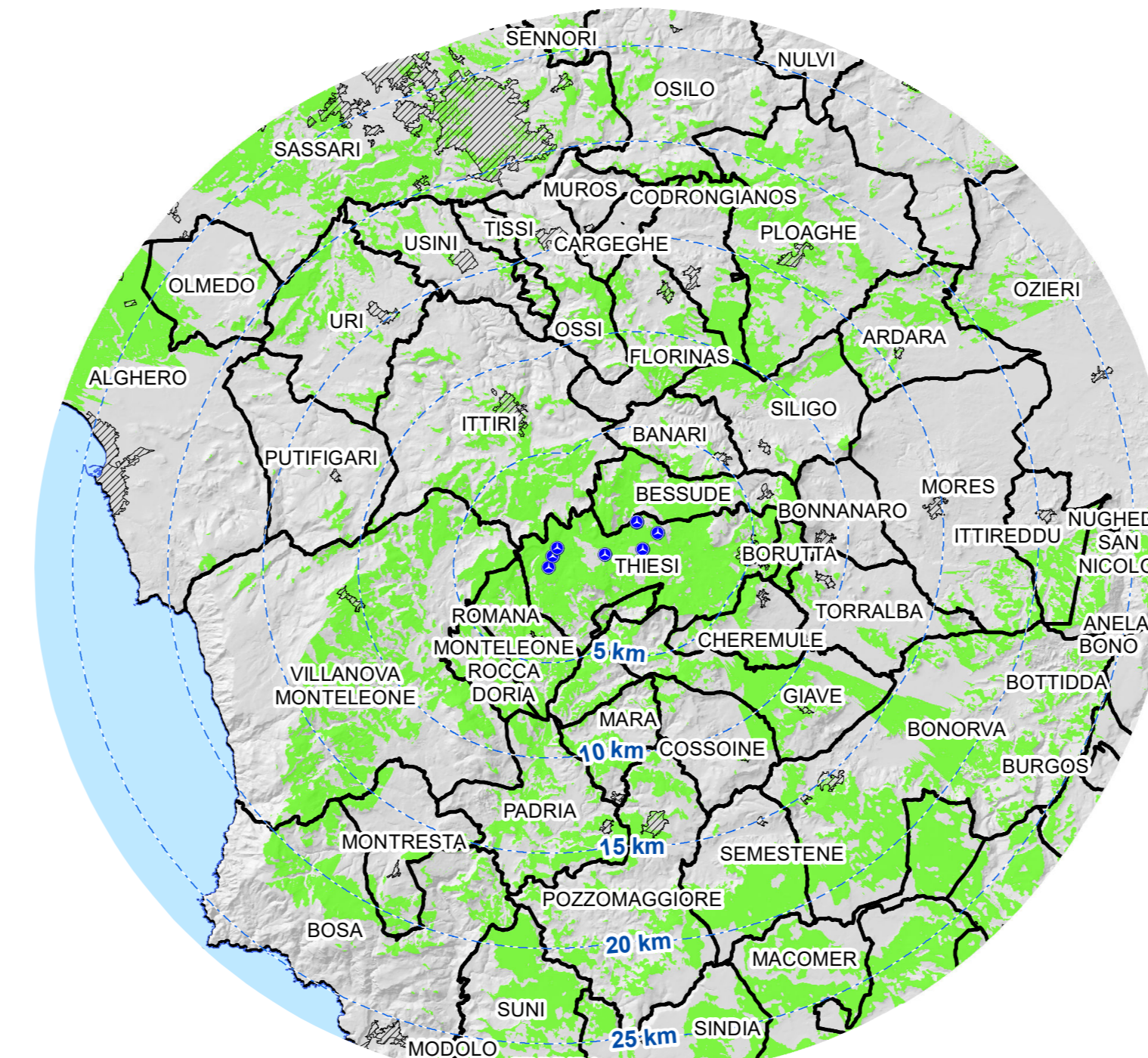


WTG visibili	Stato attuale (116 WTG)		Stato di progetto (8 WTG)		Cumulativo (124 WTG)	
	Kmq	Incidenza su sup tot (%)	Kmq	Incidenza su sup tot (%)	Kmq	Incidenza su sup tot (%)
0	899,1	36,14%	1790,5	71,98%	860,2	34,58%
1-124	1588,6	63,86%	697,2	28,02%	1627,5	65,42%
Area totale considerata = 2488 kmq						

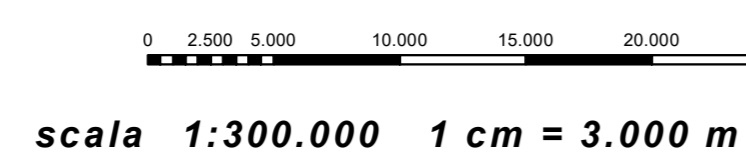
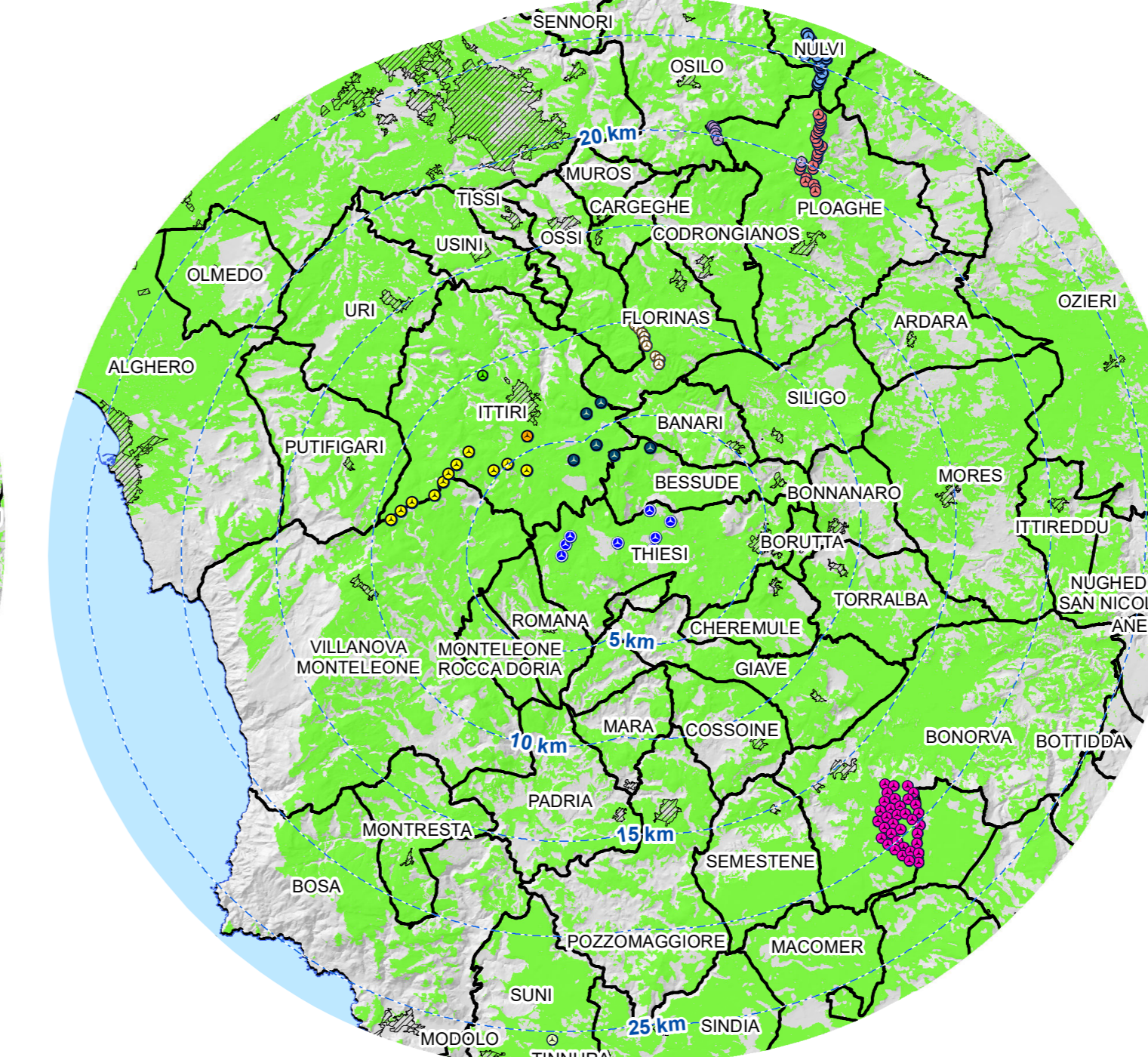
Visibilità teorica semplice (WTG visibili o non visibili)
STATO ATTUALE (d)



Visibilità teorica semplice - WTG visibili o non visibili
STATO DI PROGETTO (e)



Visibilità teorica semplice - WTG visibili o non visibili
STATO CUMULATIVO (f)



 REGIONE AUTONOMA DI SARDEGNA REGIONE AUTONOMA DELLA SARDEGNA		 Comune di Thiesi			
Committente: Bentu Energy Srl		Bentu Energy Srl Via Sardegna, 40 00187 Roma P.IVA/C.F. 15800451003			
Titolo del Progetto: Parco Eolico Bentu sito nel Comune di Thiesi					
Documento: Carta dell'intervisibilità		N. Documento: IT-VesBen-CLP-SIA-DW-26			
Progettista: Dott. Ing. Bruno Manca Dott. Ing. Silvia Esina Dott. Giulio Cusi Dott. Ing. Luca Salvadori					
Rev	Data Revisione	Descrizione	Redatto	Controllato	Approvato
00	28.08.2022				