

Indice di visibilità zenitale Iz

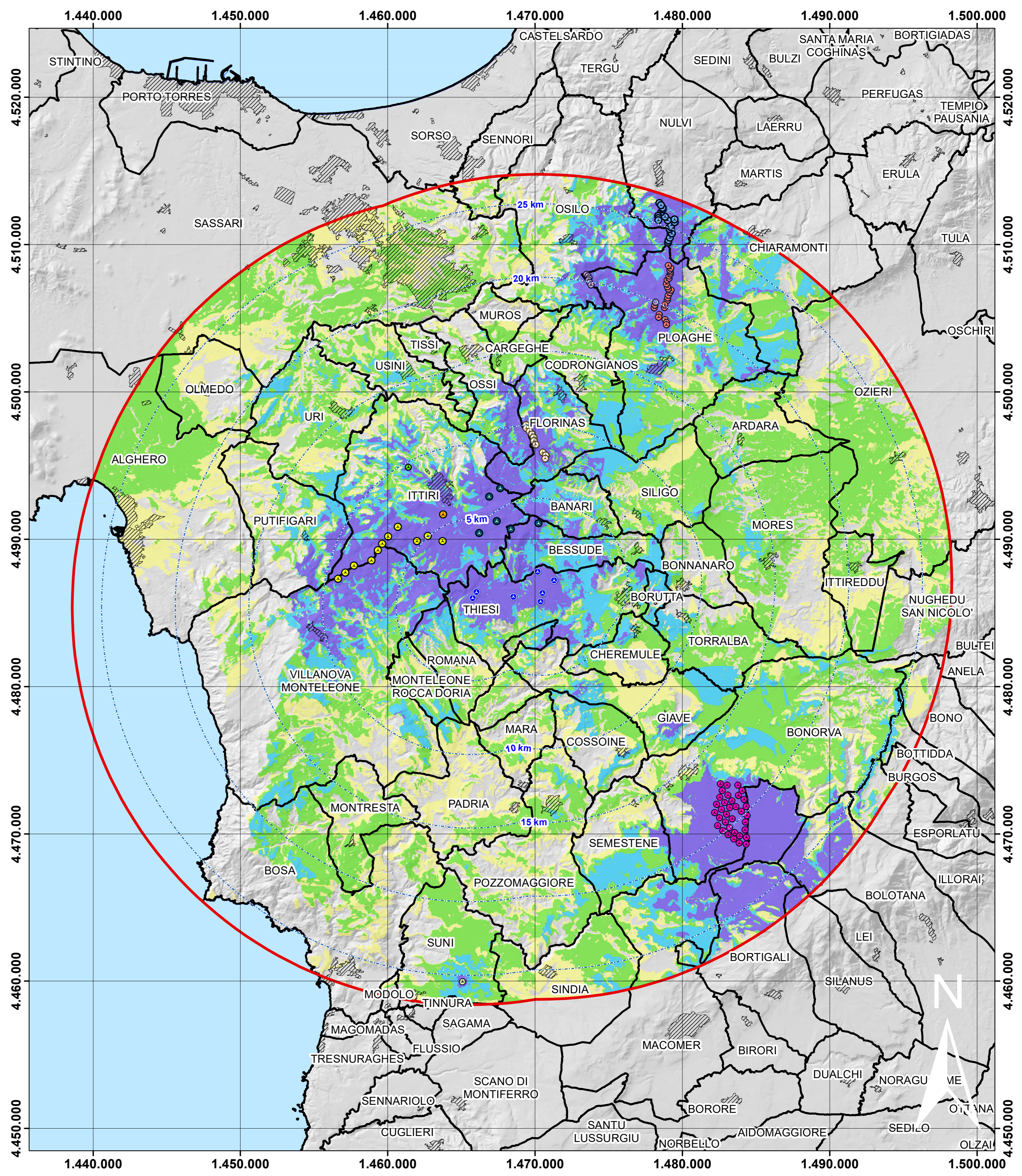
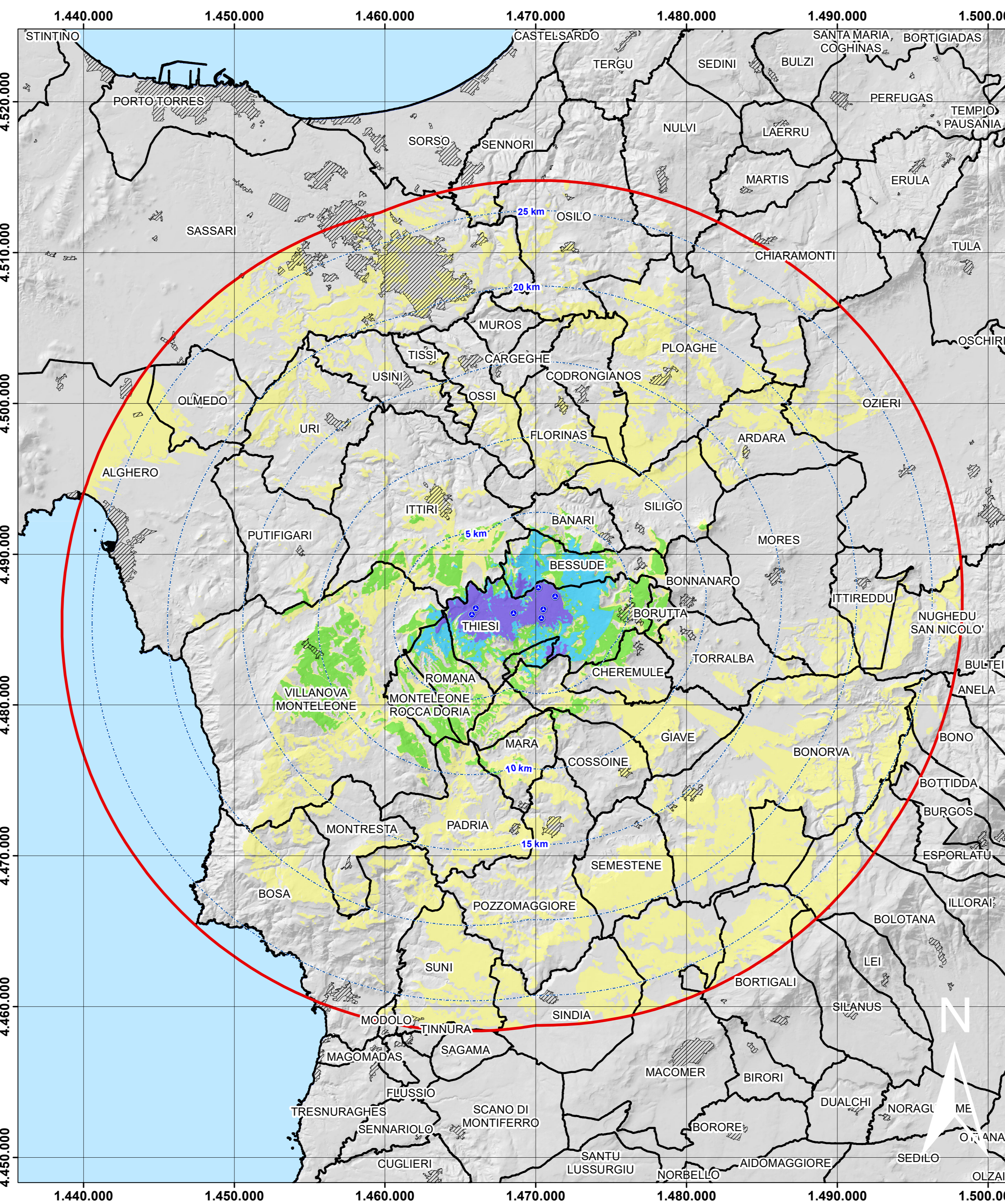
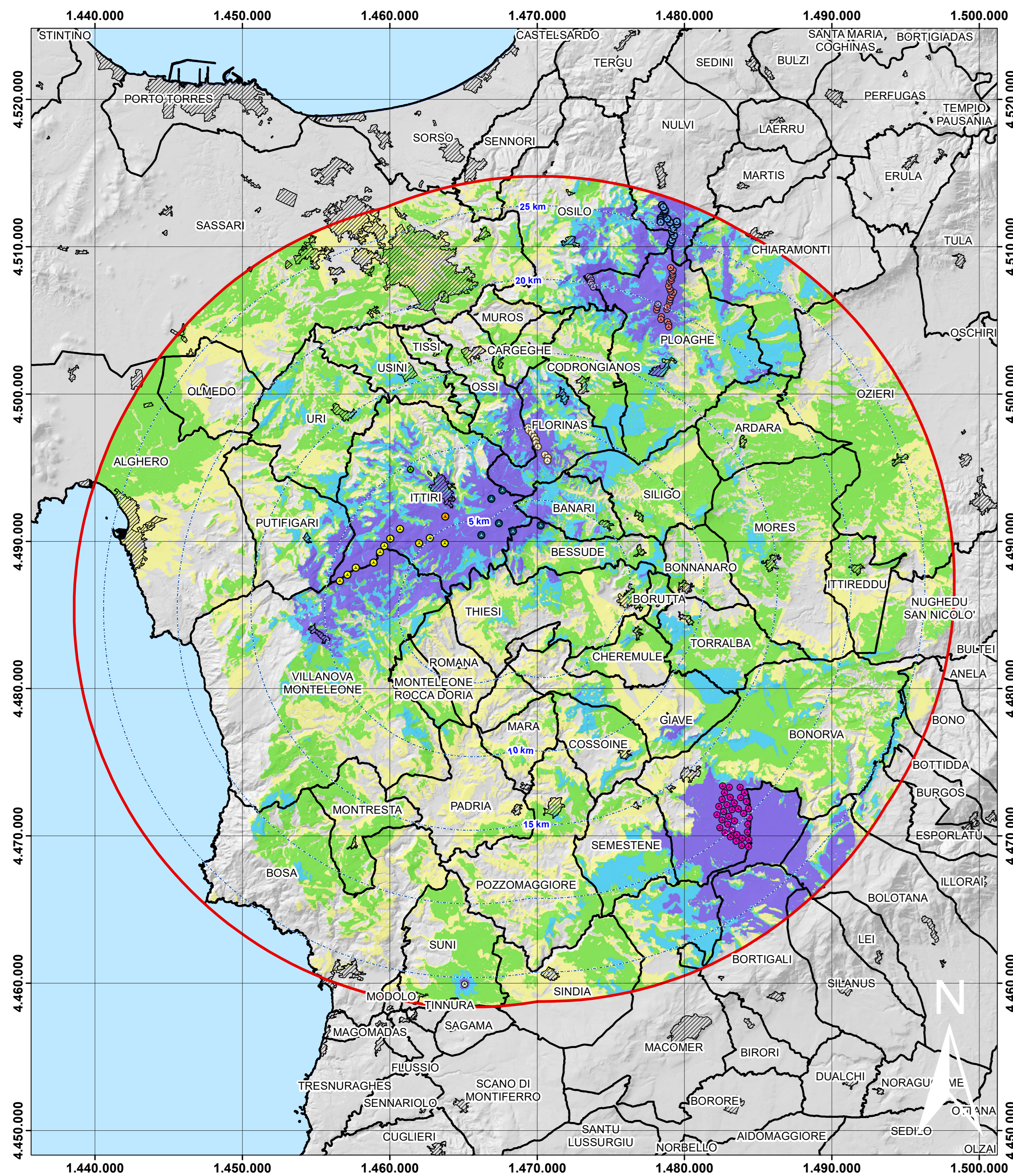
Stato attuale (qualora si realizzassero tutti gli impianti in istruttoria)
 Precisione DTM:10m

Stato di progetto (solo parco in progetto)
 Precisione DTM:10m

Cumulativa
 Precisione DTM:10m

Coordinate Gauss Boaga

scala 1:180.000 1 cm = 1.800 m



Legenda

Buffer distanze da area di progetto

Buffer 27km

AG di progetto

Altri parchi eolici

- Alas-in istruttoria-11WTG-D=170m-H=115m-SG170
- Bonorva-esistente-35 WTG-D=90 m-H=80 m-Vestas V90-2MW
- Florinas-esistente-10 WTG-D=80 m-H=78 m-Gamesa G80
- Ittiri Giundali-In istruttoria-1WTG-D=61m-H=69-EWT DW61
- Ittiri Ros de Porru-In istruttoria-1WTG-D=61m-H=70-EWT DW61
- Ittiri-in istruttoria-6 WTG-D=162m-H=125m-Vestas V162
- Nulvi-Tergu-esistente-54 WTG-D=52 m-H=49 m-Vestas V52
- Ploaghe-esistente-32 WTG-D=52 m-H=49 m-Vestas V52
- Ploaghe-esistente-32 WTG-D=52 m-H=55 m-Vestas V52
- Suni-in istruttoria-1 WTG-D=61m-H=84m-EWT DW61

Confini comunali

Mare

Centri urbani

Indice di visione zenitale Iz	Classe	Stato attuale (116 WTG)		Stato di progetto (8 WTG)		Cumulativo (124 WTG)	
		Kmq	Incidenza su sup tot (%)	Kmq	Incidenza su sup tot (%)	Kmq	Incidenza su sup tot (%)
Iz=0	Impatto nullo	814,6	30,66%	1847,9	69,56%	769,1	28,95%
0<Iz<0.15	Impatto debole	579,7	21,82%	667,9	25,14%	532,5	20,05%
0.15<Iz<0.5	Impatto moderato	780,3	29,38%	86,2	3,24%	779,1	29,33%
0.5<Iz<1	Impatto forte	243,0	9,15%	33,8	1,27%	293,5	11,05%
Iz>1	Impatto rilevante	238,8	8,99%	20,7	0,78%	282,2	10,63%
Area totale considerata = 2656 kmq							

Indice di visibilità zenitale Iz

- Iz=0 (Impatto nullo)
- 0<Iz<0.15 (Impatto debole)
- 0.15<Iz<0.5 (Impatto moderato)
- 0.5<Iz<1 (Impatto forte)
- Iz>1 (Impatto rilevante)

Committente: Bentu Energy Srl		Bentu Energy Srl Via Sardegna, 40 00187 Roma P.IVA/C.F. 15800451003			
Titolo del Progetto: Parco Eolico Bentu sito nel Comune di Thiesi					
Documento: Carta delle ZVI - zenitale		N. Documento: IT-VesBen-CLP-SIA-DW-28			
Progettista: Dott. Ing. Bruno Manca Dott. Ing. Silvia Esima Dott. Giulio Cusi Dott. Ing. Luca Salvadori					
Rev	Data Revisione	Descrizione	Redatto	Controllato	Approvato
00	28.08.2022				