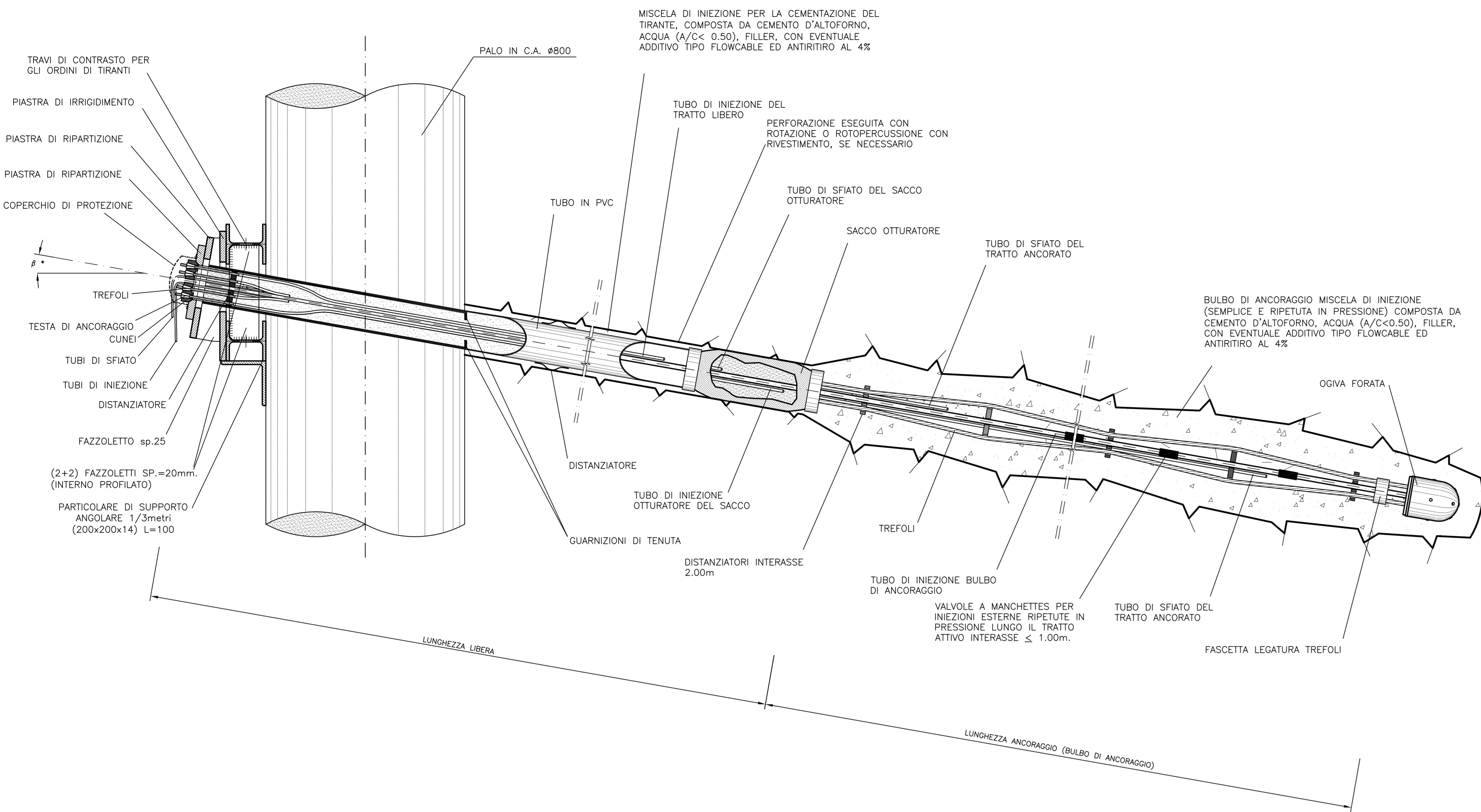


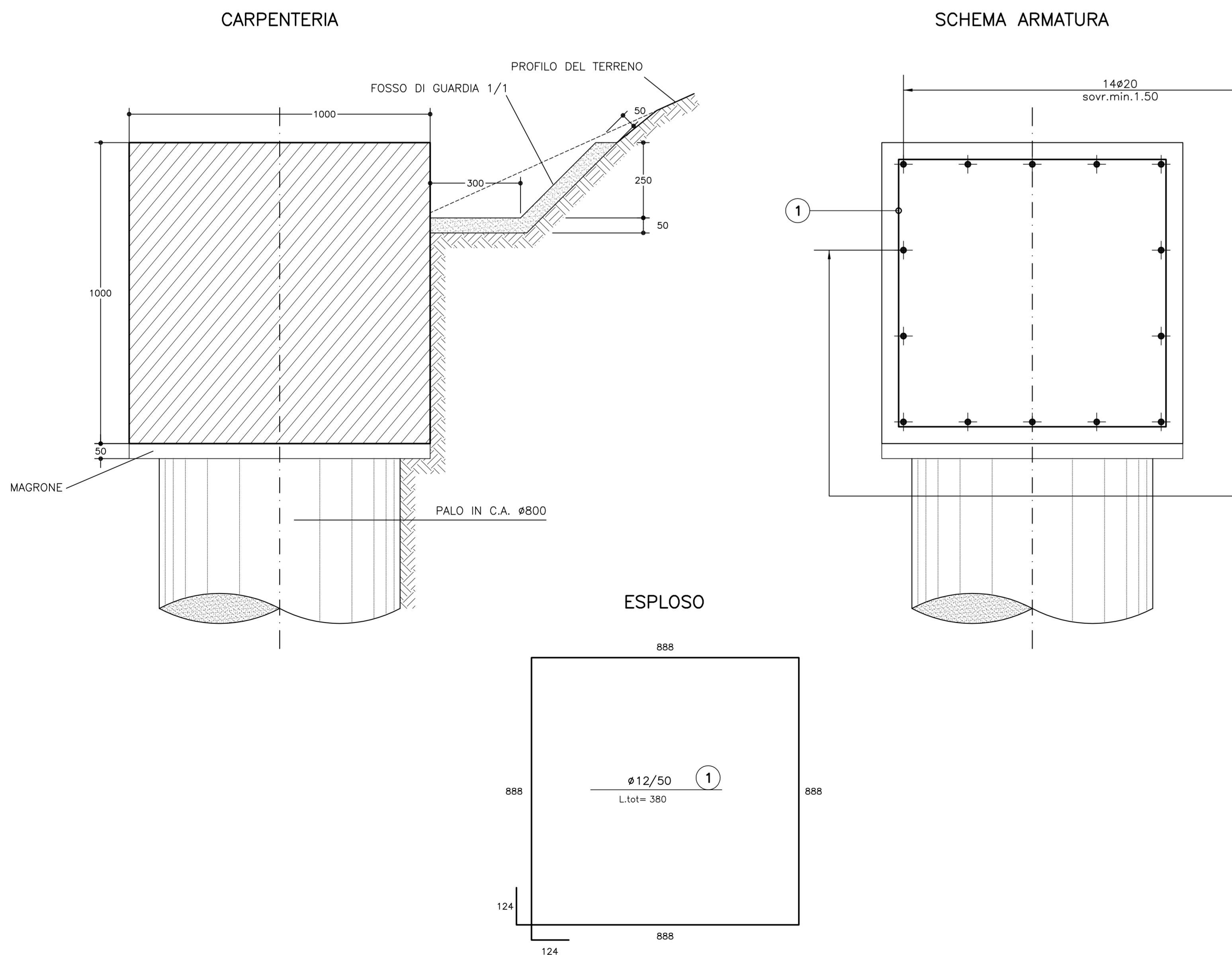
PARTICOLARE TIRANTE

SCALA 1:10



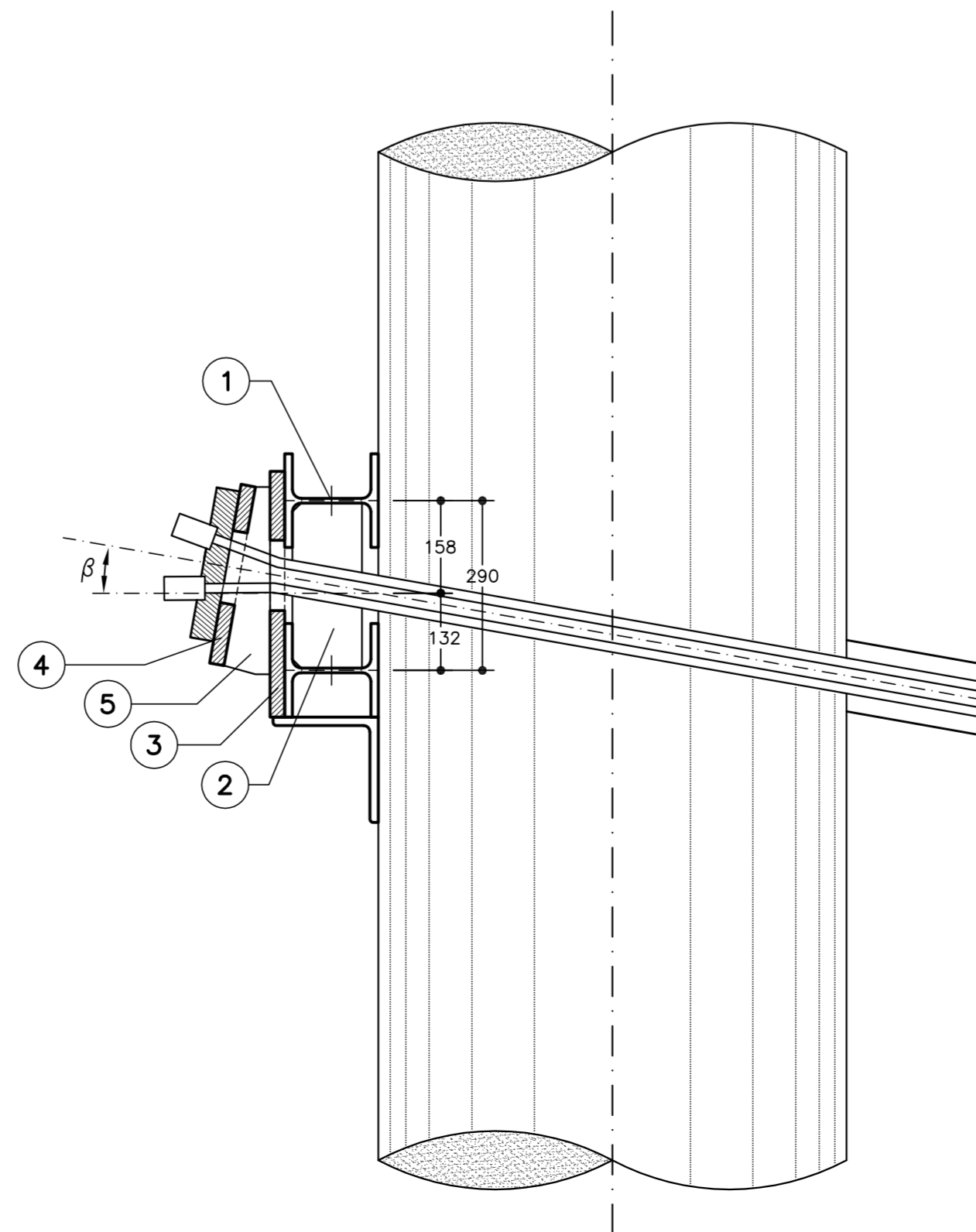
PARTICOLARE TRAVE DI TESTATA

SCALA 1:10



SEZIONE CORREA-TIRANTE

SCALA 1:10



TRACCIAMENTO

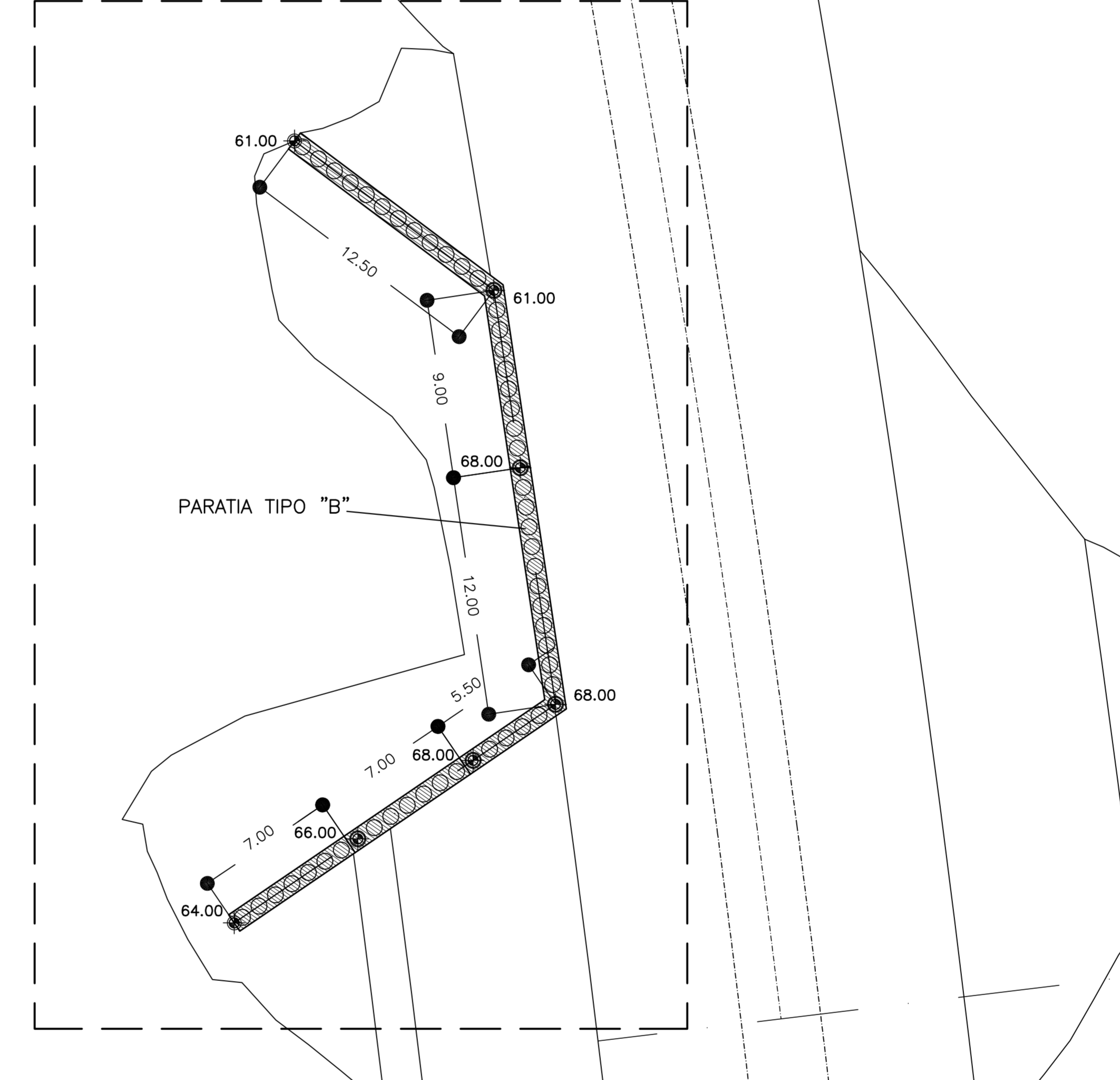
SCALA 1:200



IMBOCCO GALLERIA
PROGR. 0+532.00 B.P.
PROGR. 0+532.86 B.D.

PARATIA TIPO "A"

PARATIA IN OGGETTO



ELEMENTI COMPONENTI L'ANCORAGGIO DEI TIRANTI E DELLE CORREE

SCALA 1:10

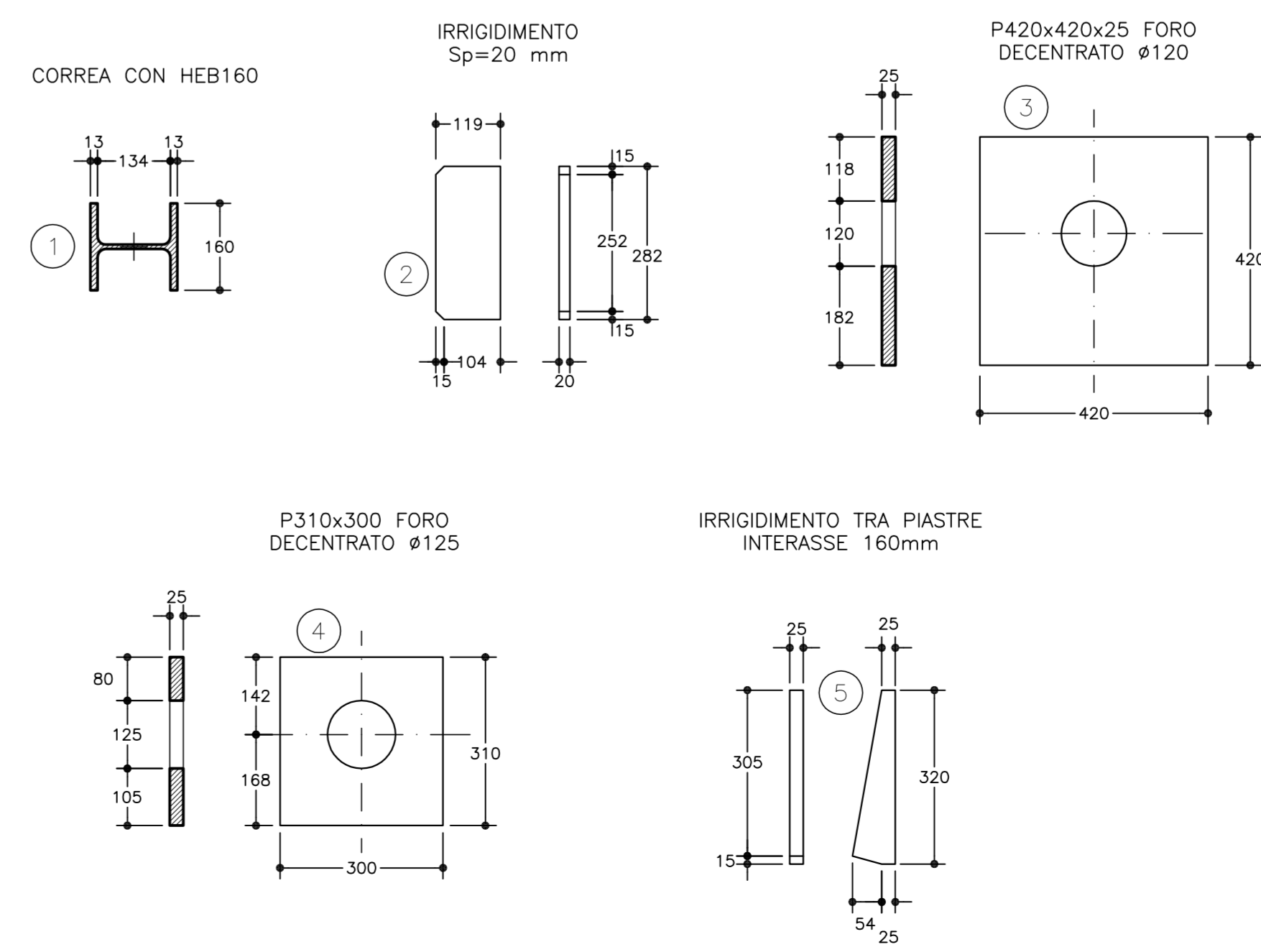


TABELLA MATERIALI

ACCIAIO	
ACCIAIO ARMATURE (copriferro 5cm)	B450C
RETE ELETTROSALDATA	B450C
ACCIAIO TRAVI DI CORREA	S275J2 o superiore
ACCIAIO CALASTRELLI	S275J2 o superiore
ACCIAIO TUBI METALLICI MICROPALI	S355J2 o superiore
ACCIAIO PIASTRE FAZZOLETTI	S235J2 o superiore
TREFOLI IN ACCIAIO ARMONICO	f _{yk} ≥ 1860 MPa f _{p(1)k} ≥ 1670 MPa
SPRITZ-BETON	
- cemento tipo	42.5
- resistenza media su carote h/d=1	o 48h ≥ 13 MPa o 28gg ≥ 25 MPa
- diametro max aggregato	12 mm
- rapporto A/C max in peso	0.5
C.L.S. (con riferimento al CAPITOLATO DI COSTRUZIONE OPERE CIVILI)	
TRAVE DI TESTATA	C25/30, TIPO CEM III-V, X0, S4
PALÌ	C25/30, X02, S4
MAGRONE DI PULIZIA	- Resistenza media : R _m ≥ 15 MPa - Contenzia min cemento : 150 Kg/m ³
TIRANTI	
- TREFOLI IN ACCIAIO ARMONICO	: f _{yk} ≥ 1860 MPa : f _{p(1)k} ≥ 1670 MPa
- MISCELA DI INIEZIONE PER TIRANTI	: R _{ck} ≥ 25 MPa : A/C ≤ 0.5 : ADDITIVI FLUIDIFICANTI : massa volumica ≥ 1.75 g/cm ³
BARBACANI	
Tubi in PVC φ int. ≥ 150 Sp ≥ 3mm	caratteristiche meccaniche conformi alla norma UNI 1187
DIAMETRO PERFORAZIONI	
TIRANTI FINO A 5 TREFOLI	≥ #150
TIRANTI OLTRE I 5 TREFOLI	≥ #180
NOTA:	
- PER TUTTO QUANTO NON INDICATO SI FACCIA RIFERIMENTO AL CAPITOLATO OPERE CIVILI	
- ELABORATO DI RIFERIMENTO: "OPERE DI LINEA-CARATTERISTICHE DEI MATERIALI E NOTE" (cod.IG51-00-E-CV-TT-000000-002-A)	
- PER TUTTI I DETTAGLI D'IMPERMEABILIZZAZIONE SI VEDA L'ELABORATO RELATIVO	

NOTA BENE

- eventuali differenze tra le misure totali e le sommatorie delle misure parziali sono dovute agli arrotondamenti automatici di calcolo

COMMITTENTE: **RFI** - RETE FERROVIARIA ITALIANA - GRUPPO FERROVIE DELLO STATO ITALIANO

ALTA SORVEGLIANZA: **ITALFERR** - GRUPPO FERROVIE DELLO STATO ITALIANO

GENERAL CONTRACTOR: **COCIV** - Consorzio Costruttori Integrati Valici

INFRASTRUTTURE FERROVIARIE STRATEGICHE DEFINITE DALLA LEGGE OBIETTIVO N.443/01

TRATTA A.V./A.C. TERZO VALICO DEI GIOVI
PROGETTO ESECUTIVO

ADEGUAMENTO S.P. 161 DELLA CRENNA
Galleria naturale Compasso
Fase Costruttiva Lotto 1
Particolari costruttivi Tav 2/2

GENERAL CONTRACTOR: **Cociv** - Ing. G. Gagnoli

DIRETTORE LAVORI: **Cociv** - Ing. G. Gagnoli

SCALA: **vario**

COMMESSA	LOTTO	FASE	ENTE	TIPO DOC.	OPERAZIONE	PROGR.	REV.
IG51	01	E	CV	BZ	GA1A00	002	A

PROGETTAZIONE

Rev.	Descrizione emissione	Redatto	Data	Verificato	Data	Progettista	Data	IL PROGETTISTA
A00	Prima emissione	ROCCO SOLI	17/09/2012	Ing. F. Colli	19/09/2012	E. Pagani	21/09/2012	Ing. E. Ghidoni

Nome File: 12420900
CUP: F51H000000000