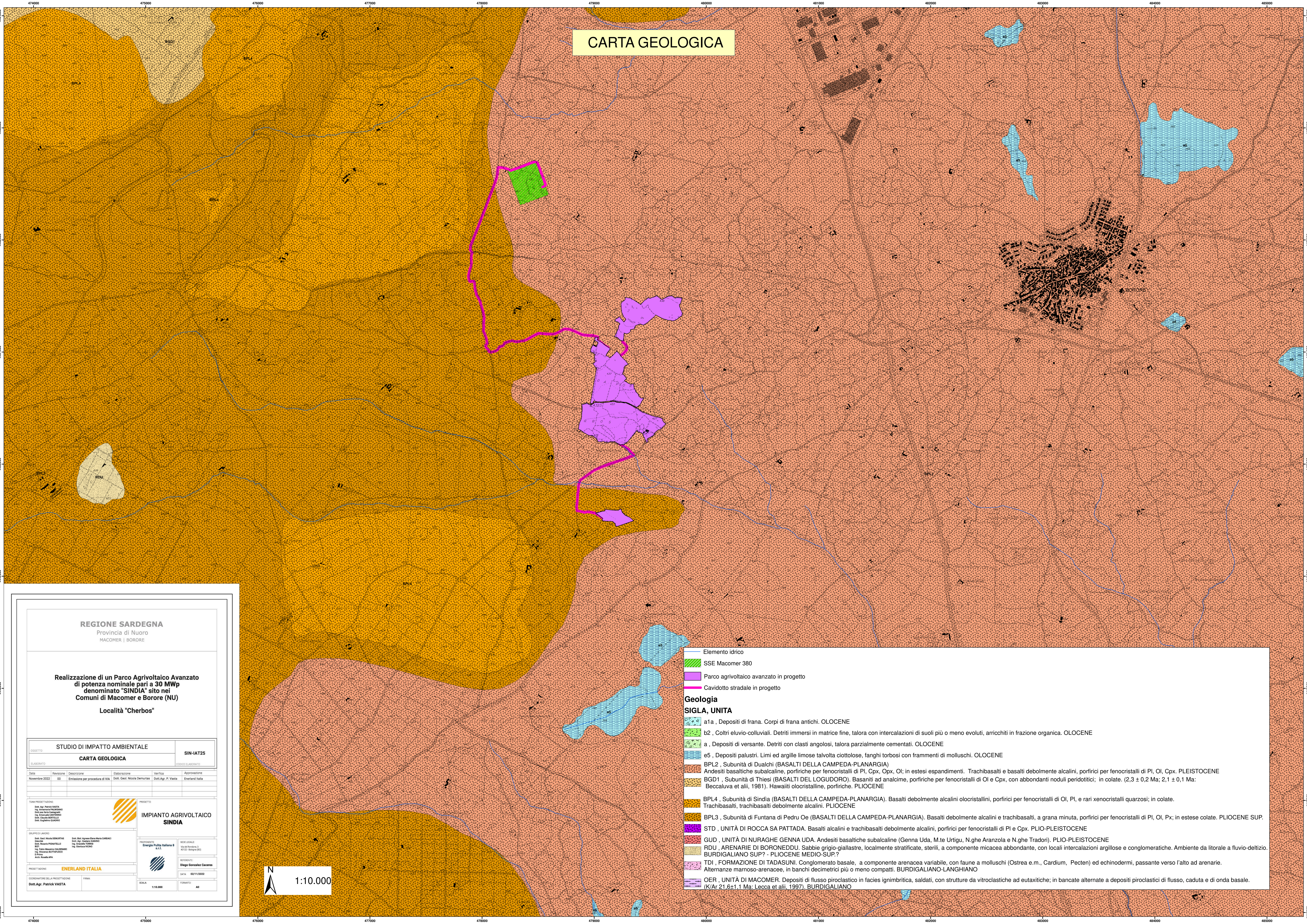


# CARTA GEOLOGICA



**REGIONE SARDEGNA**  
Provincia di Nuoro  
MACOMER | BORORE

**Realizzazione di un Parco Agrivoltaico Avanzato di potenza nominale pari a 30 MWp denominato "SINDIA" sito nei Comuni di Macomer e Borore (NU)**  
Località "Cherbos"

**STUDIO DI IMPATTO AMBIENTALE**  
OGGETTO: **CARTA GEOLOGICA** SIN-IAT25

DATA	REVISIONE	DESCRIZIONE	ELABORAZIONE	VERIFICA	APPROVAZIONE
Novembre 2022	00	Emissione per procedura di VIA	Dott. Geol. Nicola Demurtas	Dott. Agr. P. Vasta	Enerland Italia

**TEAM PROGETTAZIONE**

**PROGETTO**  
IMPIANTO AGRIVOLTAICO SINDIA

**SEMPRE VIVENDO**

**ENERLAND ITALIA**

**COORDINATORE DELLA PROGETTAZIONE**  
Dott. Agr. **PATRICK VASTA**

**SCALA**  
1:10.000

**FORMATO**  
A0

— Elemento idrico  
SSE Macomer 380  
Parco agrivoltaico avanzato in progetto  
Cavidotto stradale in progetto

**Geologia**  
**SIGLA, UNITA**

- a1a , Depositi di frana. Corpi di frana antichi. OLOCENE
- b2 , Coltri eluvio-colluviali. Detriti immersi in matrice fine, talora con intercalazioni di suoli più o meno evoluti, arricchiti in frazione organica. OLOCENE
- a , Depositi di versante. Detriti con clasti angolosi, talora parzialmente cementati. OLOCENE
- e5 , Depositi palustri. Limi ed argille limose talvolta ciottolose, fanghi torbosi con frammenti di molluschi. OLOCENE
- BPL2 , Subunità di Dualchi (BASALTI DELLA CAMPEDA-PLANARGIA)
- Andesiti basaltiche subcalchine, porfiriche per fenocristalli di Pl, Cpx, Opx, Ol; in estesi espandimenti. Trachibasalti e basalti debolmente alcalini, porfirici per fenocristalli di Pl, Ol, Cpx. PLEISTOCENE
- BGD1 , Subunità di Thiesi (BASALTI DEL LOGUDORO). Basaniti ad analcime, porfiriche per fenocristalli di Ol e Cpx, con abbondanti noduli peridotitici; in colate. (2,3 ± 0,2 Ma; 2,1 ± 0,1 Ma; Beccaluva et alii, 1981). Hawaiiiti olocristalline, porfiriche. PLIOCENE
- BPL4 , Subunità di Sindia (BASALTI DELLA CAMPEDA-PLANARGIA). Basalti debolmente alcalini olocristallini, porfirici per fenocristalli di Ol, Pl, e rari xenocristalli quarzosi; in colate. Trachibasalti, trachibasalti debolmente alcalini. PLIOCENE
- BPL3 , Subunità di Funtana di Pedru Oe (BASALTI DELLA CAMPEDA-PLANARGIA). Basalti debolmente alcalini e trachibasalti, a grana minuta, porfirici per fenocristalli di Pl, Ol, Px; in estese colate. PLIOCENE SUP.
- STD , UNITÀ DI ROCCA SA PATTADA. Basalti alcalini e trachibasalti debolmente alcalini, porfirici per fenocristalli di Pl e Cpx. PLIO-PLEISTOCENE
- GUD , UNITÀ DI NURAGHE GENNA UDA. Andesiti basaltiche subcalchine (Genna Uda, M.te Urtigu, N.ghe Aranzola e N.ghe Tradori). PLIO-PLEISTOCENE
- RDU , ARENARIE DI BORONEDDU. Sabbie grigio-giallastre, localmente stratificate, sterili, a componente micacea abbondante, con locali intercalazioni argillose e conglomeratiche. Ambiente da litorale a fluvio-deltizio. BURDIGALIANO SUP? - PLIOCENE MEDIO-SUP.?
- TDI , FORMAZIONE DI TADASUNI. Conglomerato basale, a componente arenacea variabile, con faune a molluschi (Ostrea e.m., Cardium, Pecten) ed echinodermi, passante verso l'alto ad arenarie. Alternanze mammoso-arenacee, in banchi decimetrici più o meno compatti. BURDIGALIANO-LANGHIANO
- OER , UNITÀ DI MACOMER. Depositi di flusso piroclastico in facies ignimbritica, saldati, con strutture da vitroclastiche ad eutaitiche; in bancate alternate a depositi piroclastici di flusso, caduta e di onda basale. (K/Ar 21.6±1.1 Ma; Lecca et alii, 1997). BURDIGALIANO

N  
1:10.000