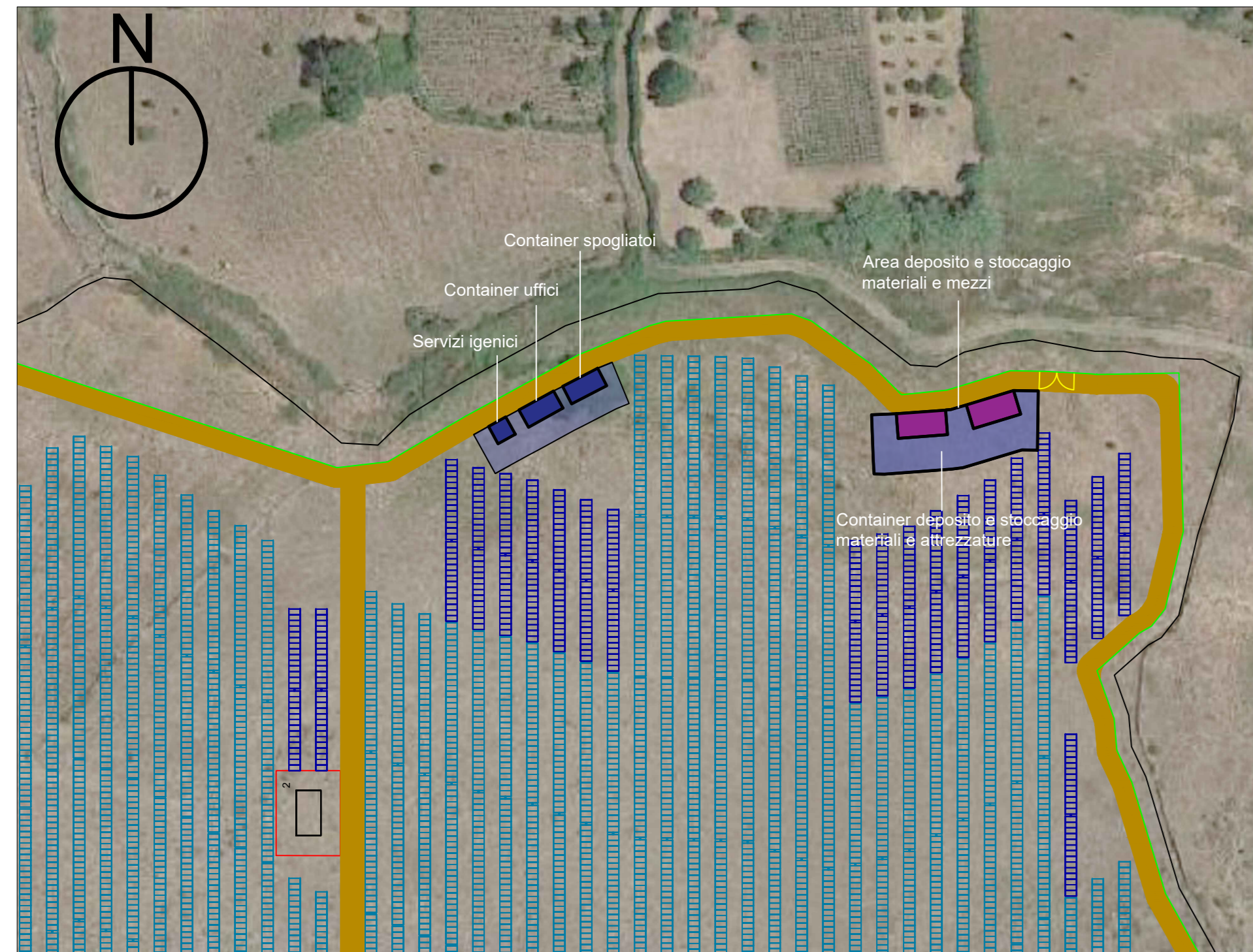


PLANIMETRIA AREE LOGISTICHE DI CANTIERE

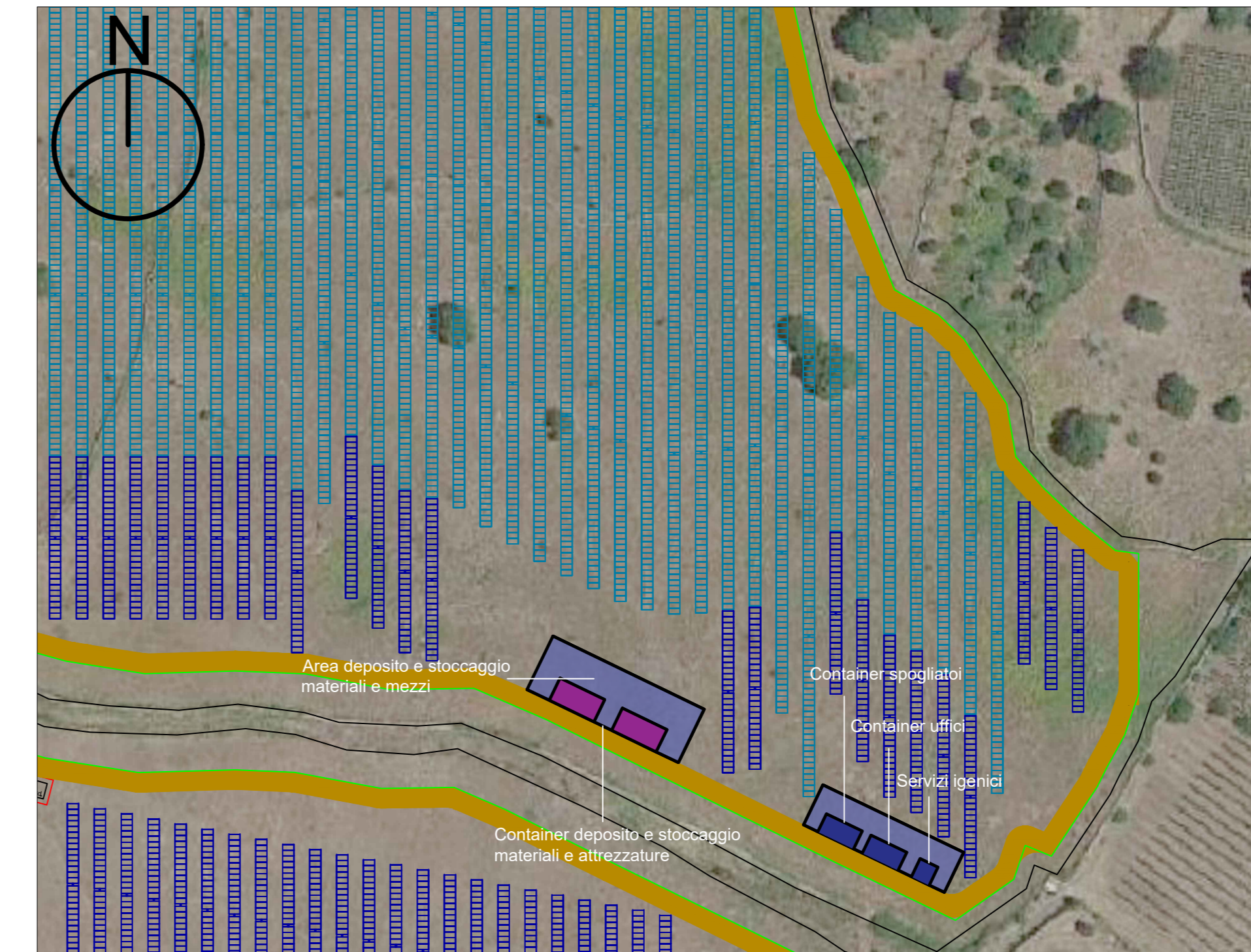
Particolare 1 aree cantiere - Scala 1:1000



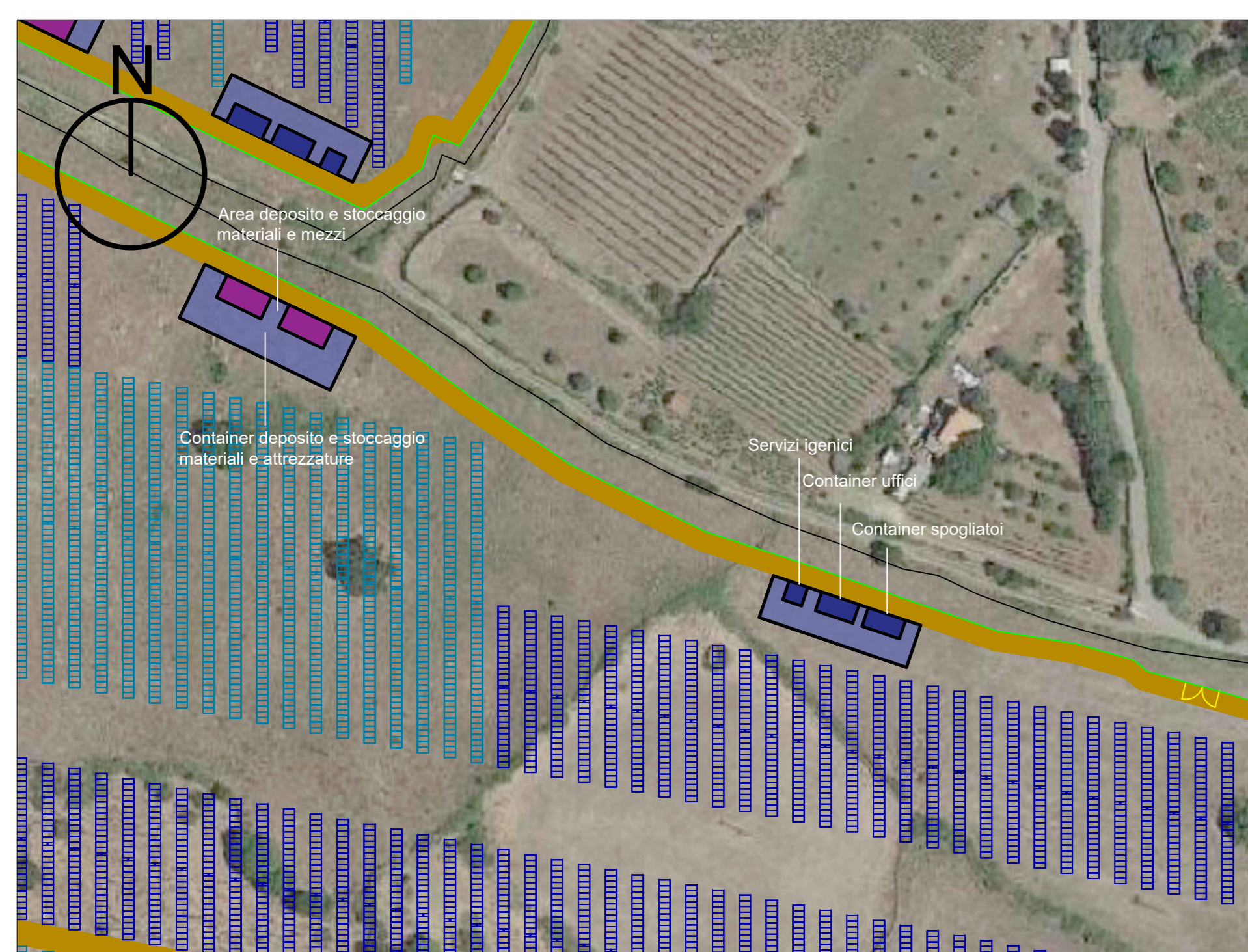
Particolare 2 aree cantiere - Scala 1:1000



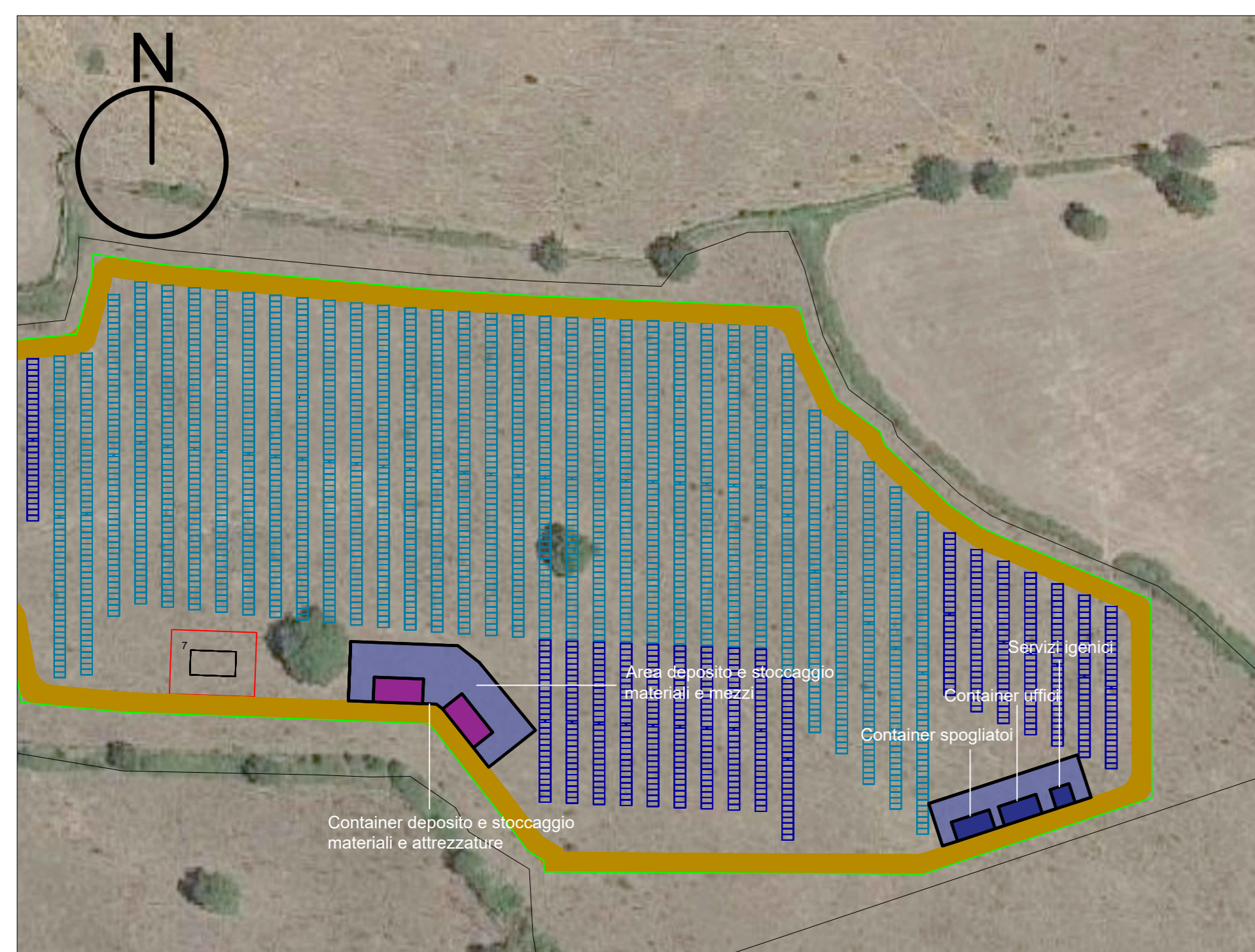
Particolare 3 aree cantiere - Scala 1:1000



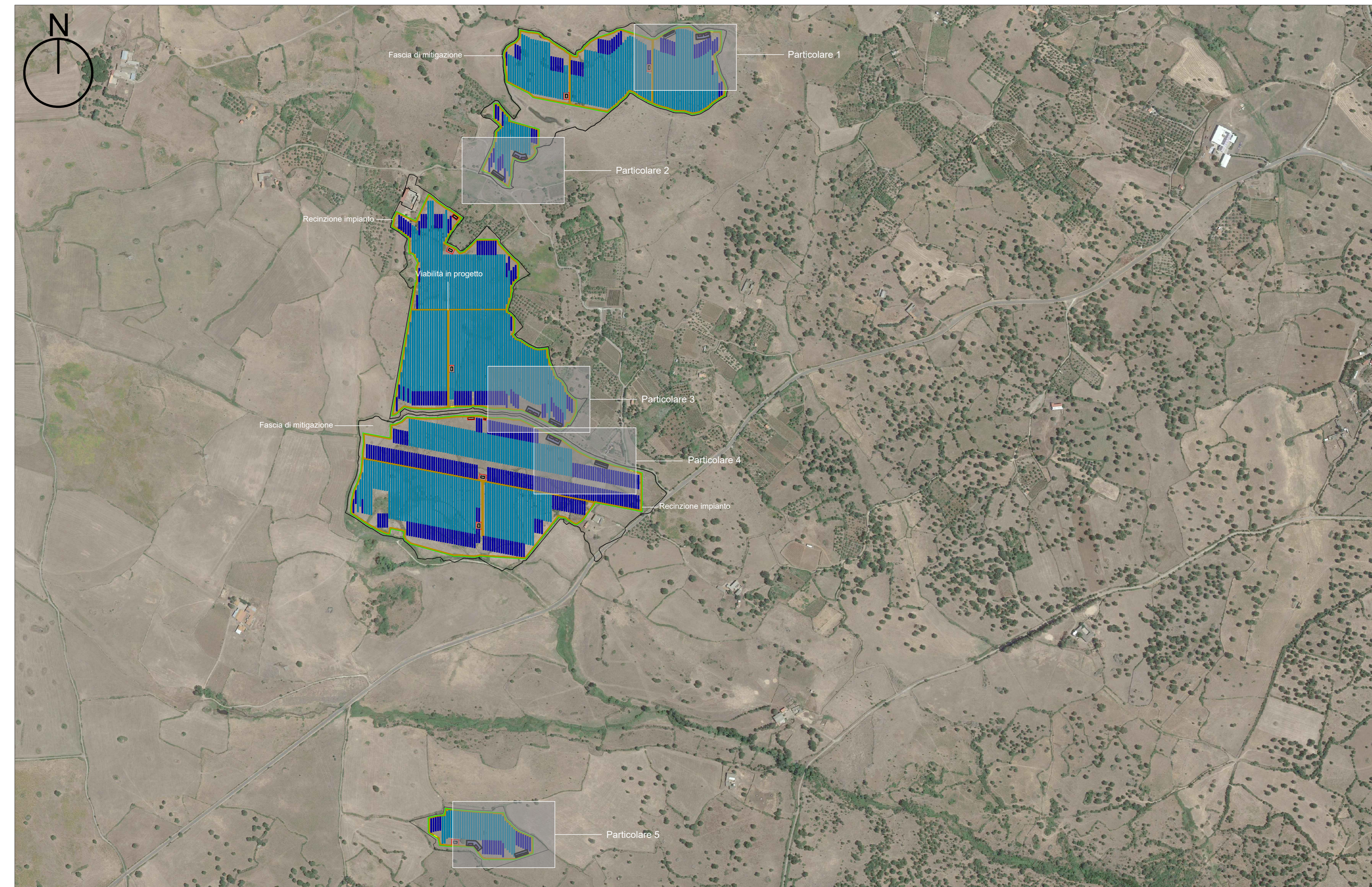
Particolare 4 aree cantiere - Scala 1:1000



Particolare 5 aree cantiere - Scala 1:1000



Planimetria aree logistiche di cantiere - Scala 1:5500



LEGENDA	
Simbolo	Descrizione
	Confine particellare impianto
	Recinzione in rete metallica h=2,50
	Inseguitori solari monoassiali
	Area cantiere
	Fascia di mitigazione
	Cabina di trasformazione BT/AT
	Cabina di consegna
	Cabina di monitoraggio
	Locale di guardiana
	Viabilità in progetto

REGIONE SARDEGNA
Provincia di Nuoro
COMUNE DI MACOMER E BORORE

Realizzazione di un Parco Agrivoltaico Avanzato di potenza nominale pari a 30 MWp denominato "SINDIA" sito nei Comuni di Macomer e Borore (NU)
Località "Cherbos"

PROGETTO DEFINITIVO		SIN-PDT07		
PLANIMETRIA AREE LOGISTICHE E DI CANTIERE		CODICE ELABORAZIONE		
Data	Revisione	Descrizione		
Agosto 2022	00	Emissioni per procedura di VIA		
Elaborazione		Verifica		
Dott. G. Quadrio		Ing. E. Carnerino		
Approvazione		Enerland Italia		
<table border="0" style="width: 100%;"> <tr> <td style="width: 50%;"> TEAM Ing. Emanuele CANTERINO Dott. Guido BRISTOLO Dott. Guglielmo QUADRIO Dott. Ag. PAVAN VASTANO Ing. ANTONIO NISARDU Dott. Ing. NINA CASTAGNETTI </td> <td style="width: 50%; text-align: right;"> PROGETTO IMPIANTO AGRIVOLTAICO SINDIA </td> </tr> </table>			TEAM Ing. Emanuele CANTERINO Dott. Guido BRISTOLO Dott. Guglielmo QUADRIO Dott. Ag. PAVAN VASTANO Ing. ANTONIO NISARDU Dott. Ing. NINA CASTAGNETTI	PROGETTO IMPIANTO AGRIVOLTAICO SINDIA
TEAM Ing. Emanuele CANTERINO Dott. Guido BRISTOLO Dott. Guglielmo QUADRIO Dott. Ag. PAVAN VASTANO Ing. ANTONIO NISARDU Dott. Ing. NINA CASTAGNETTI	PROGETTO IMPIANTO AGRIVOLTAICO SINDIA			
<table border="0" style="width: 100%;"> <tr> <td style="width: 50%;"> GRUPPO DI LAVORO Dott. On. NINO DEBARTIS Dott. PIETRO FRONZELLO Ing. FABIO MARRAS CALDERARO Ing. SIMONE SOTTARUSSO Arch. Saverio AFA </td> <td style="width: 50%;"> Dott. Ing. Agostino BONAIUTA CAROCCI Dott. Ag. GIANLUIGI ORLANDO Ing. GIUSEPPE TONELLO Ing. GIANLUIGI VICINO </td> </tr> </table>			GRUPPO DI LAVORO Dott. On. NINO DEBARTIS Dott. PIETRO FRONZELLO Ing. FABIO MARRAS CALDERARO Ing. SIMONE SOTTARUSSO Arch. Saverio AFA	Dott. Ing. Agostino BONAIUTA CAROCCI Dott. Ag. GIANLUIGI ORLANDO Ing. GIUSEPPE TONELLO Ing. GIANLUIGI VICINO
GRUPPO DI LAVORO Dott. On. NINO DEBARTIS Dott. PIETRO FRONZELLO Ing. FABIO MARRAS CALDERARO Ing. SIMONE SOTTARUSSO Arch. Saverio AFA	Dott. Ing. Agostino BONAIUTA CAROCCI Dott. Ag. GIANLUIGI ORLANDO Ing. GIUSEPPE TONELLO Ing. GIANLUIGI VICINO			
PROGETTAZIONE: ENERLANDITALIA		SEDE LEGALE: Via del Rimorso, 20 41030 - Bolognare (MO)		
COORDINAMENTO: Ing. Emanuele CANTERINO		REFERENTE: Diego Gonzalez Caceres		
FIRMATA		DATA: 28/08/2022		
SCALA: Varie		FORMATO: A0		