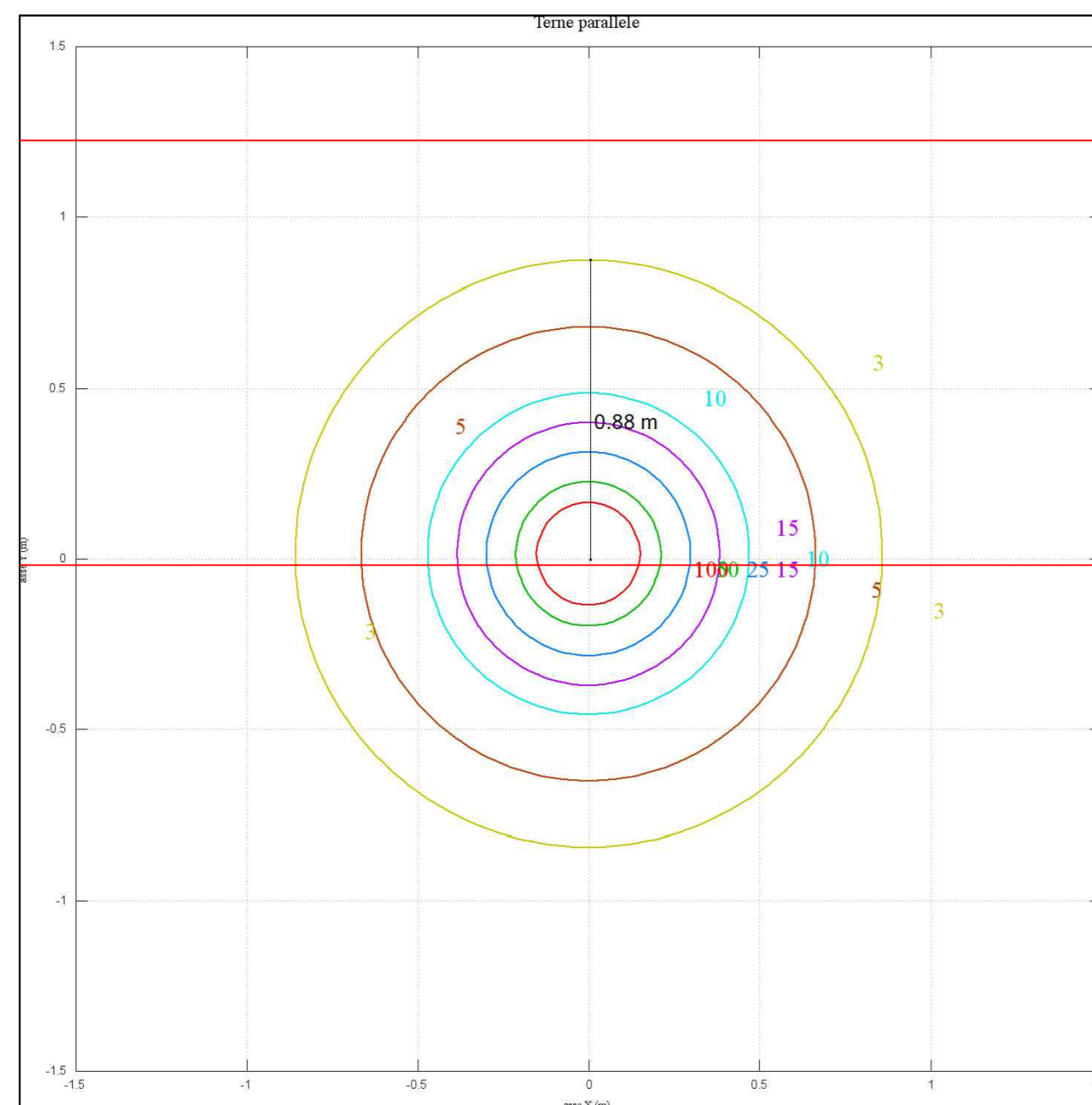
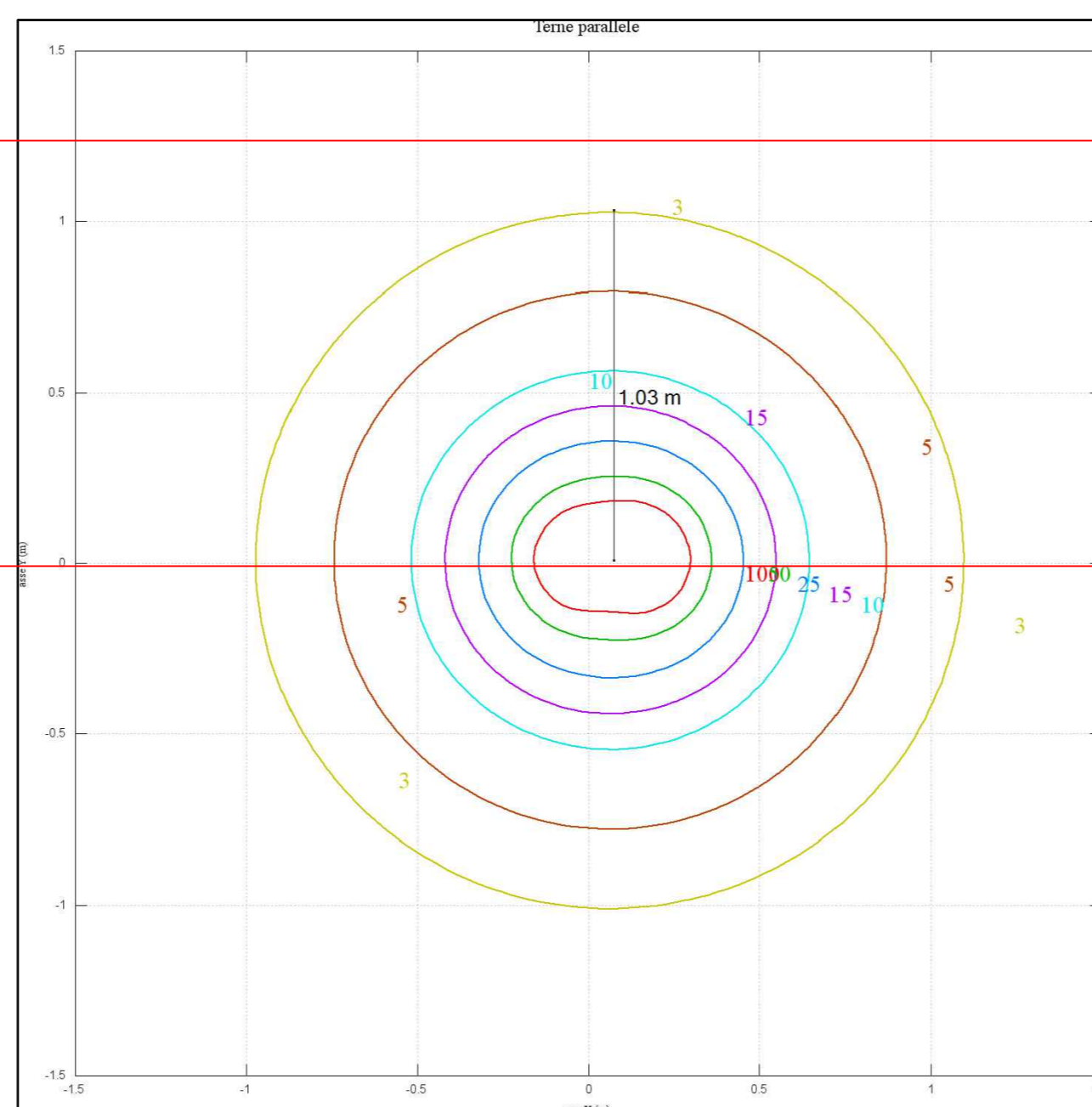


DA INVERTER A
CABINA DI
SOTTOCAMPO

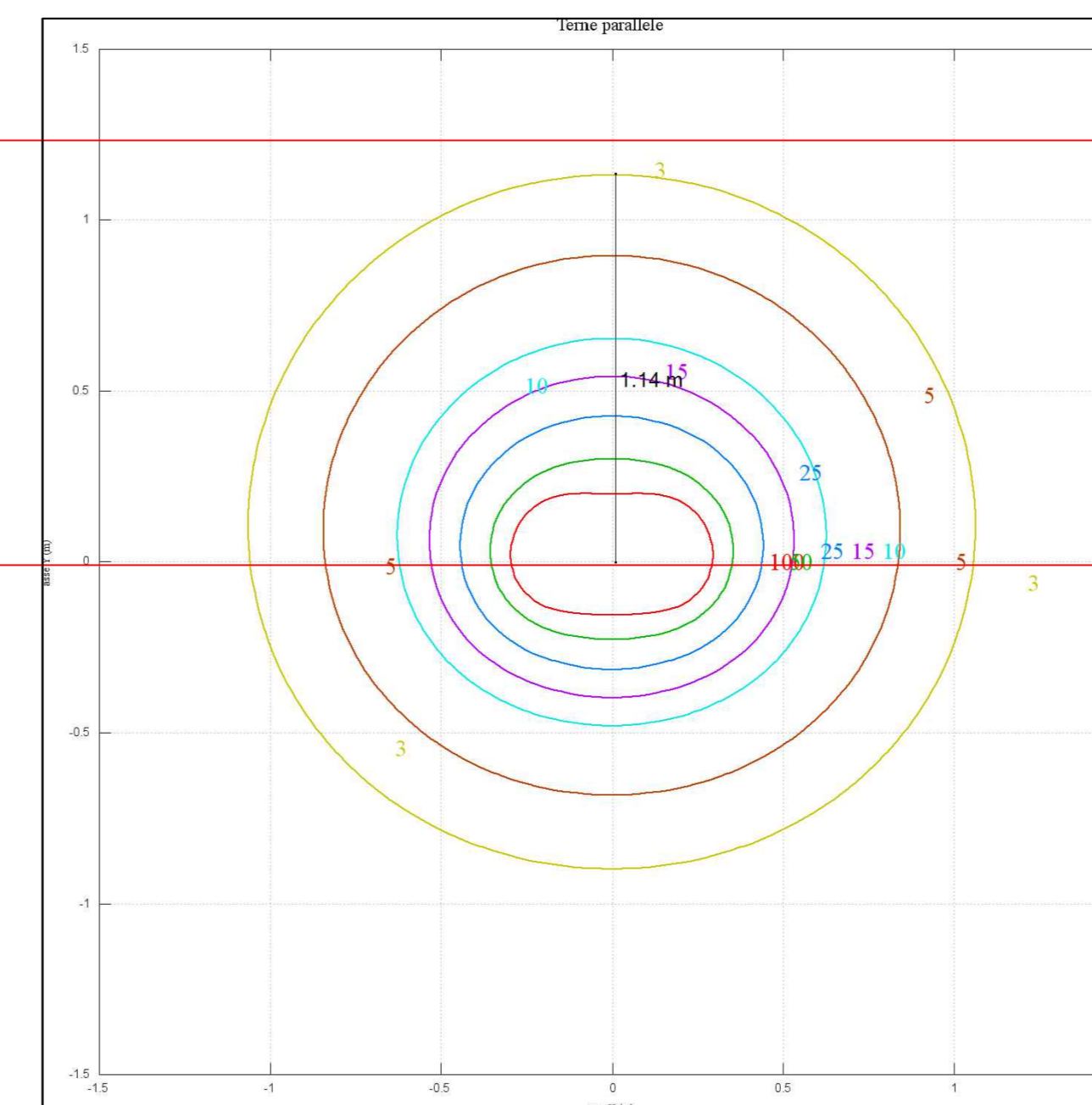
CURVE ISOINDUZIONE - 1 LINEA BT INTERRATA



CURVE ISOINDUZIONE - 2 LINEE BT INTERRATE



CURVE ISOINDUZIONE - 3 LINEE BT INTERRATE



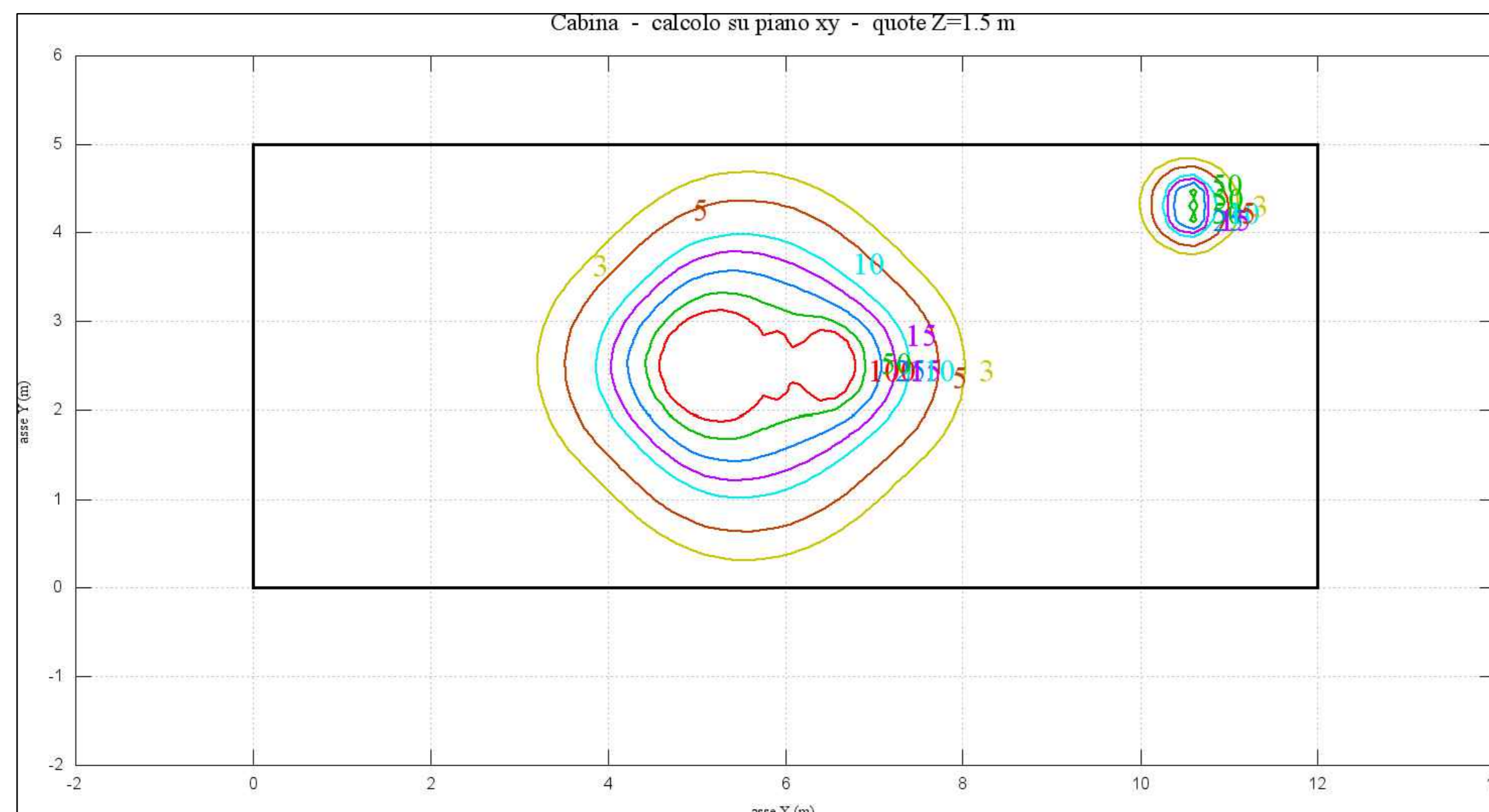
PIANO DI
CAMPAGNA

PIANO DI
POSA CAVI

1,2

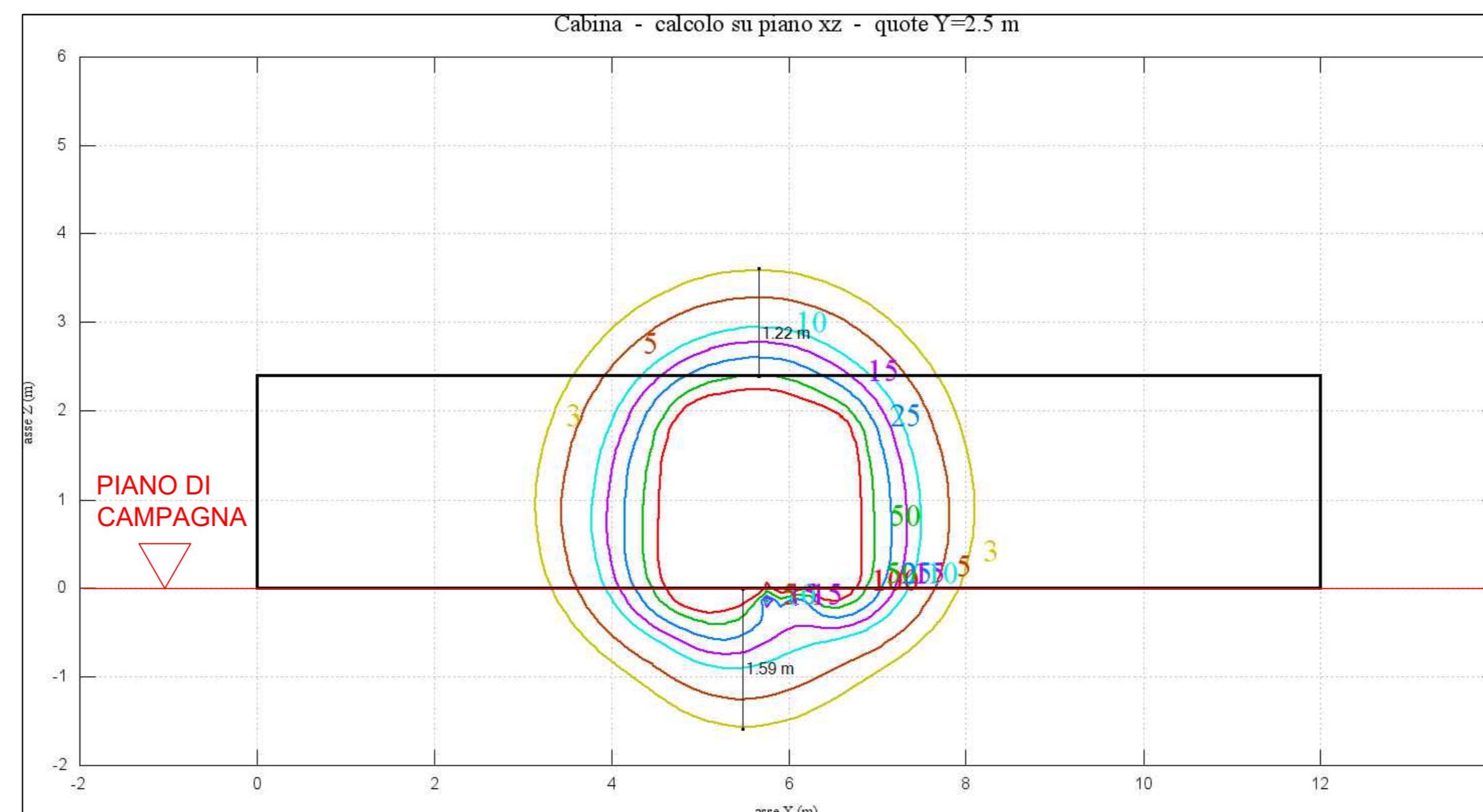
CURVE ISOINDUZIONE CABINA AT
DI CONSEGNA - VISTA IN PIANTA

Cabina - calcolo su piano xy - quote Z=1.5 m



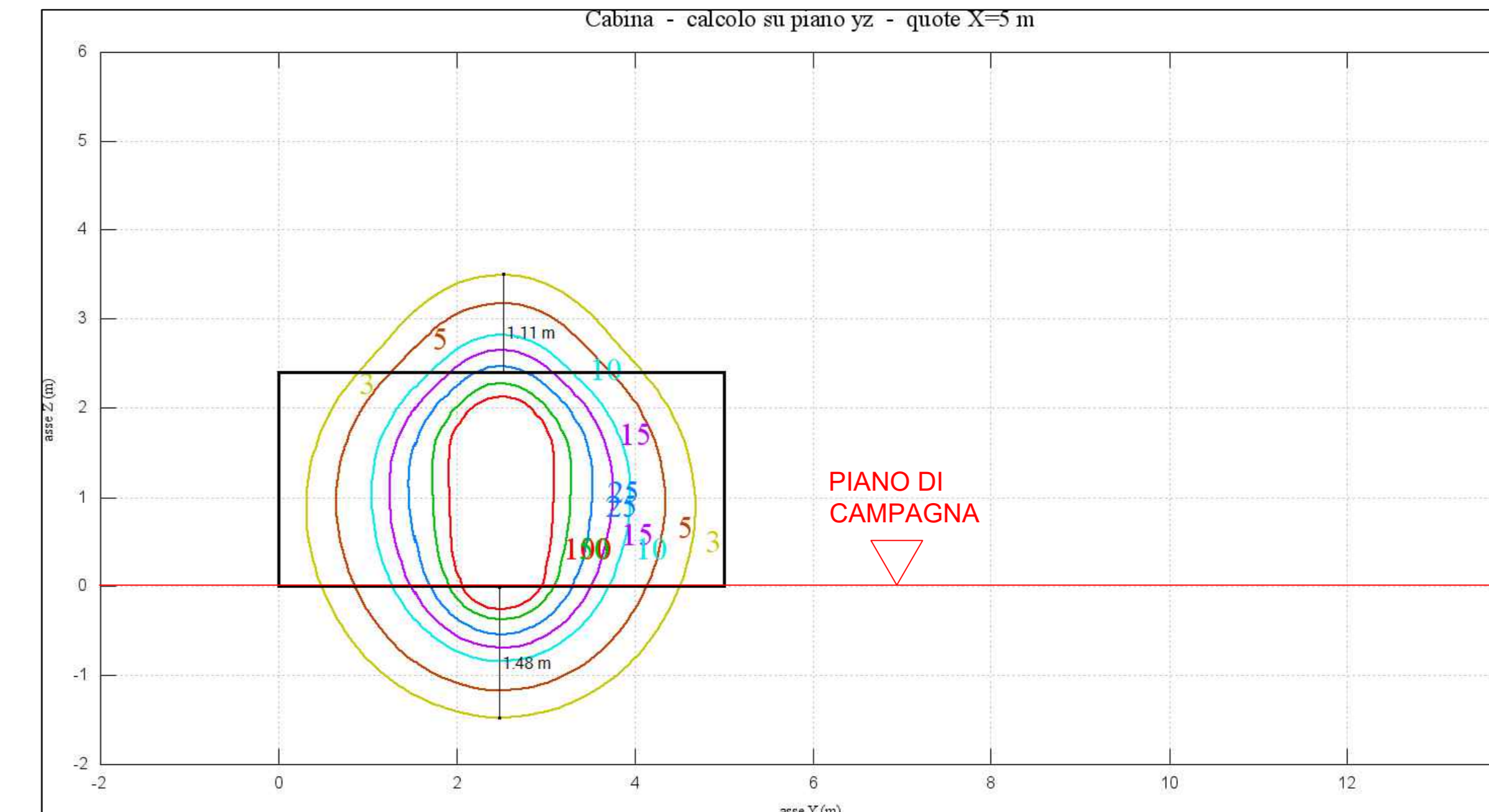
CURVE ISOINDUZIONE CABINA AT DI
CONSEGNA - PROSPETTO FRONTALE

Cabina - calcolo su piano xz - quote Y=2.5 m



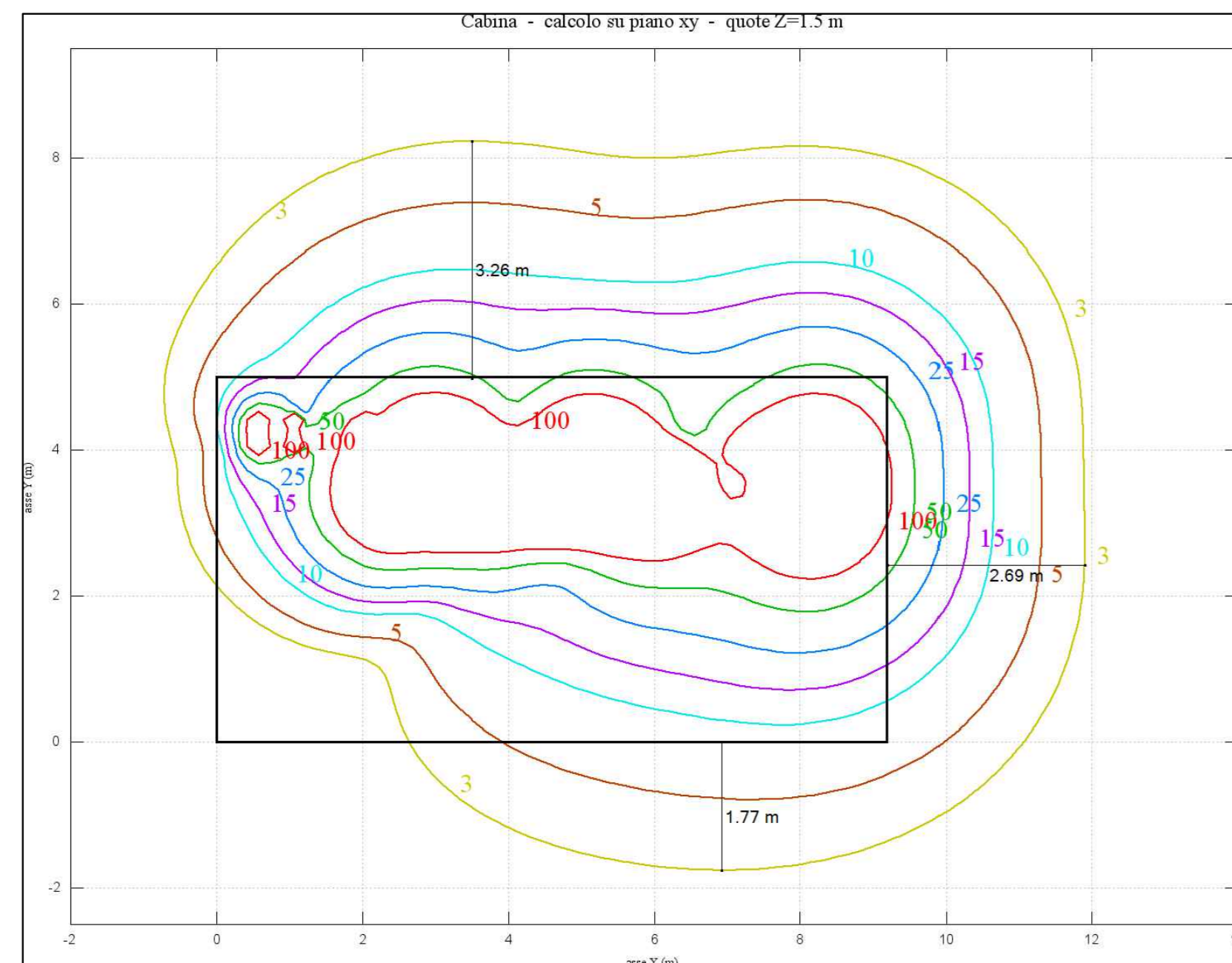
CURVE ISOINDUZIONE CABINA AT DI
CONSEGNA - PROSPETTO LATERALE

Cabina - calcolo su piano yz - quote X=5 m



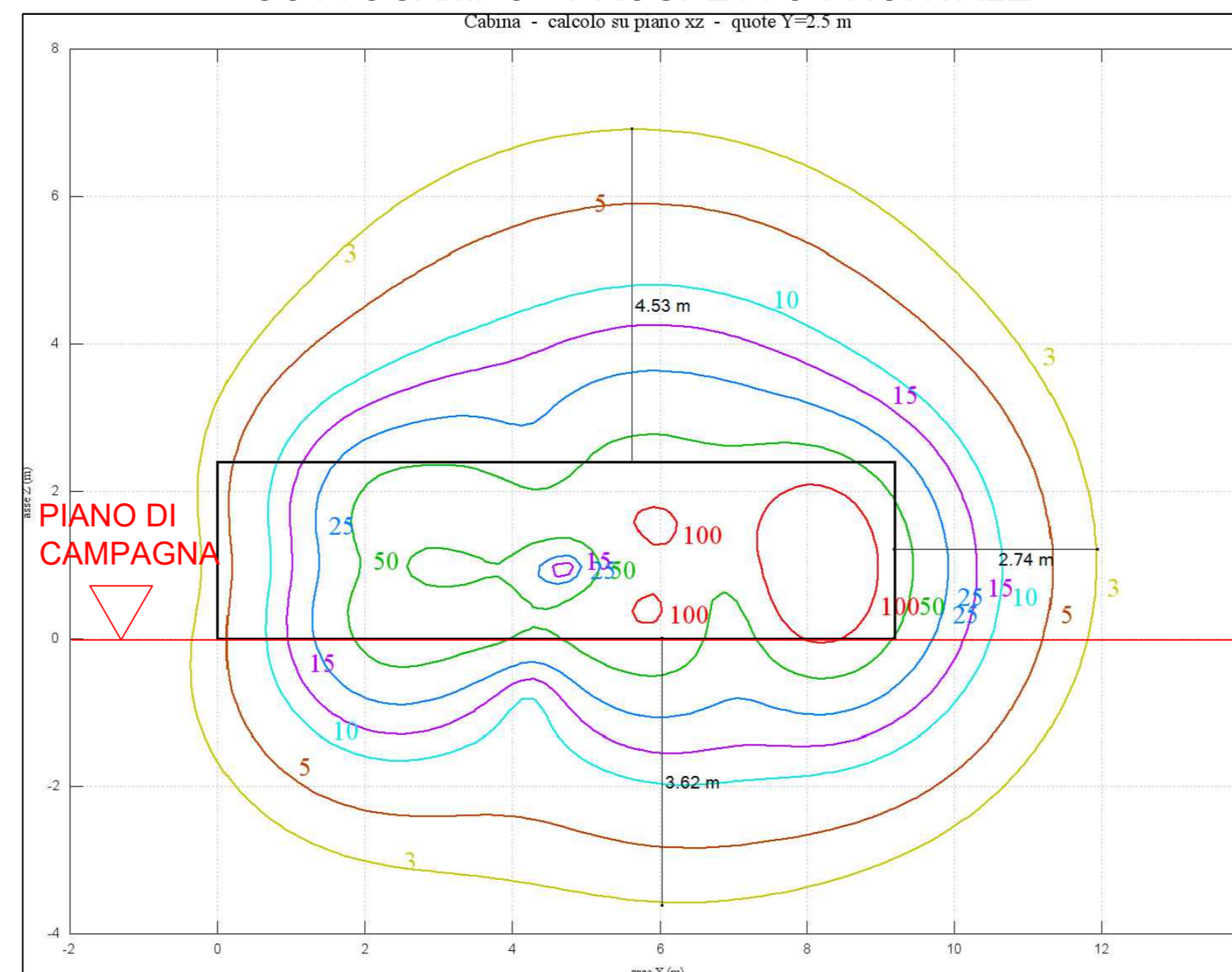
CURVE ISOINDUZIONE CABINA AT/BT DI
SOTTOCAMPO - VISTA IN PIANTA

Cabina - calcolo su piano xy - quote Z=1.5 m



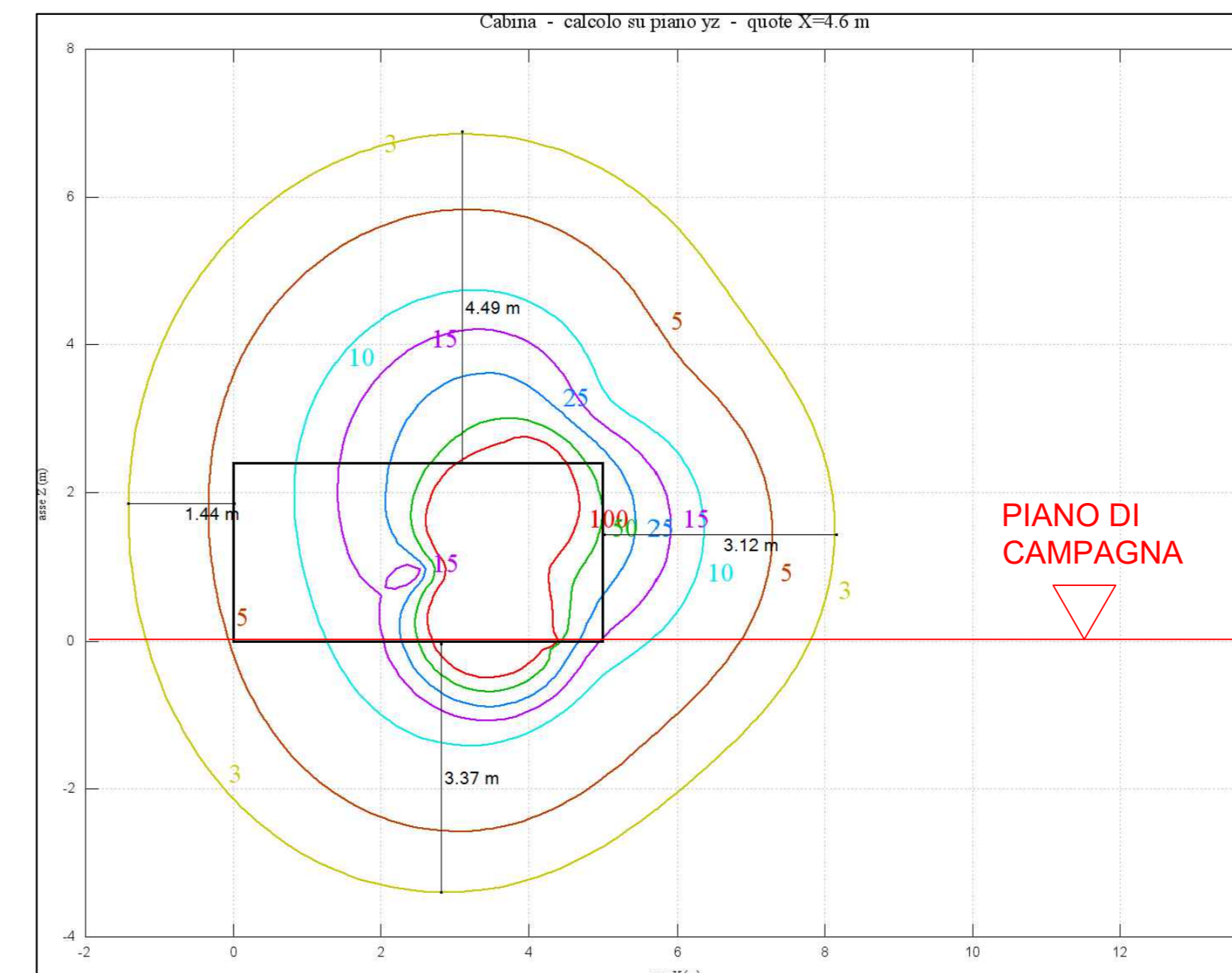
CURVE ISOINDUZIONE CABINA AT/BT DI
SOTTOCAMPO - PROSPETTO FRONTALE

Cabina - calcolo su piano xz - quote Y=2.5 m



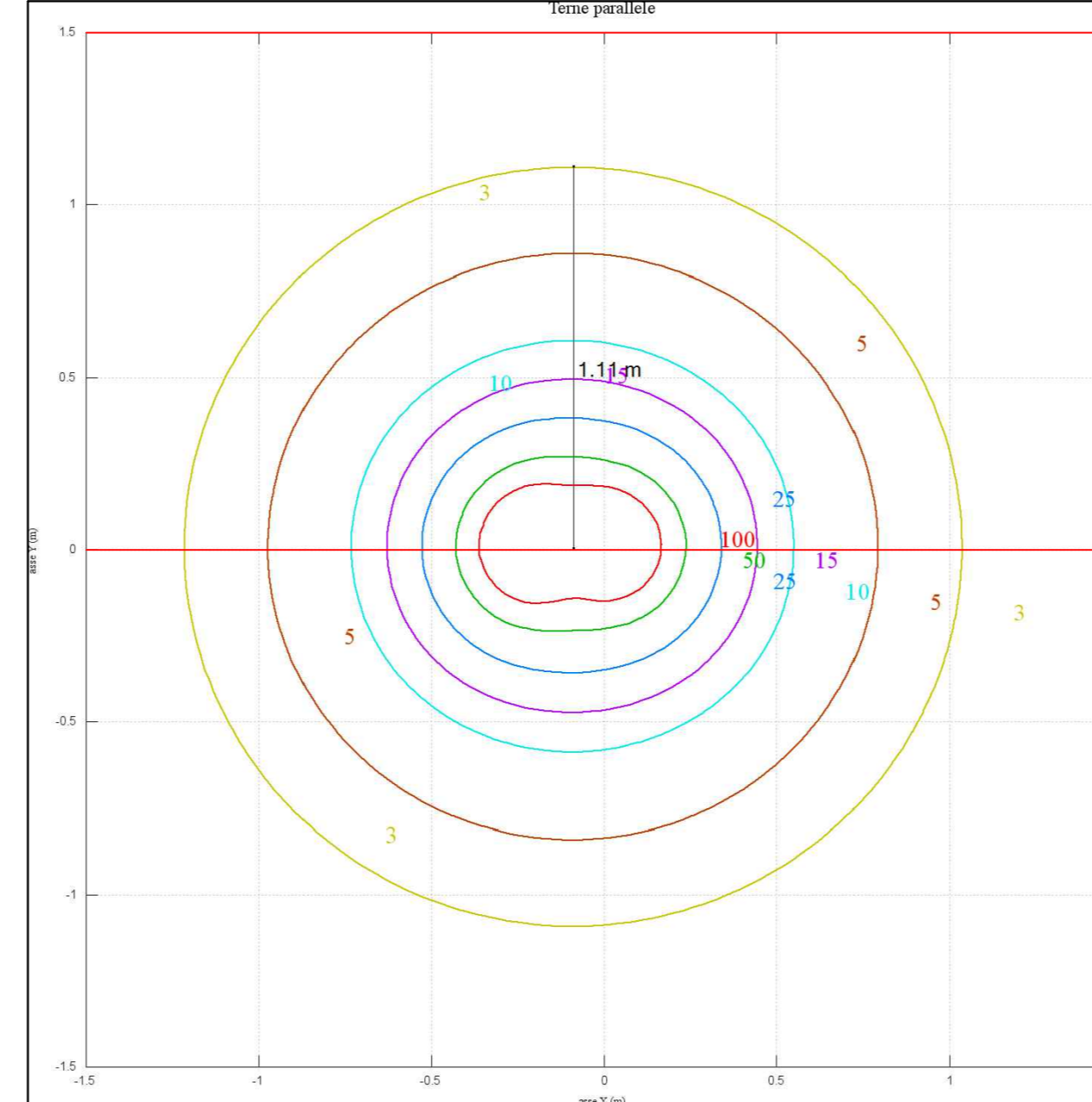
CURVE ISOINDUZIONE CABINA AT/BT DI
SOTTOCAMPO - PROSPETTO LATERALE

Cabina - calcolo su piano yz - quote X=4.6 m



DA CABINA DI
CONSEGNA A
SE TERNA

CURVE ISOINDUZIONE - 2 LINEE AT INTERRATE



PIANO DI
CAMPAGNA

PIANO DI
POSA CAVI

1,5

REGIONE SARDEGNA
Provincia di Nuoro
COMUNE DI MACOMER E BORORE

Realizzazione di un Parco Agrivoltaco Avanzato
di potenza nominale pari a 30 MWp
denominato "SINDIA" sito nei
Comuni di Macomer e Borore (NU)

Località "Cherbos"

OGGETTO		SIN-PDT13	
PROGETTO DEFINITIVO		CODICE ELABORAZIONE	
TAVOLA DAGLI EFFETTI ELETTRICITARI			
DATA	REVISIONE	DESCRIZIONE	ELABORAZIONE
Settembre 2022	00	Emissioni per procedura di VIA	Doc. G. Quadrio
VERIFICA		APPROVAZIONE	
Ing. E. Canterino		Enerland Italia	
TEAM			
Ing. Emanuele CANTERINO Dott. Claudio BRITTOLO Dott. Eugenio QUADRIO Dott. Adriano NASTRUPOLI Dott. Andrea CASTAGNETTI		PROGETTO: IMPIANTO AGRIVOLTAICO SINDIA	
GRUPPO DI LAVORO		SEDE LEGALE:	
Dott. Giulio NUNZIANTINI Dott. Renato FRONTELLO Ing. Federico CALDERARO Ing. Vincenzo SOTTARUOCO Ing. Roberto AFA		Energia Pulita Italia S.p.A.	
PROGETTAZIONE:		REFERENTE:	
ENERLANDITALIA		Diego Gonzalez Caceres	
COORDINAMENTO:		DATA:	
Ing. Emanuele CANTERINO		27/09/2022	
FIRMA		SCALA:	
		FORMATO:	
		A0	