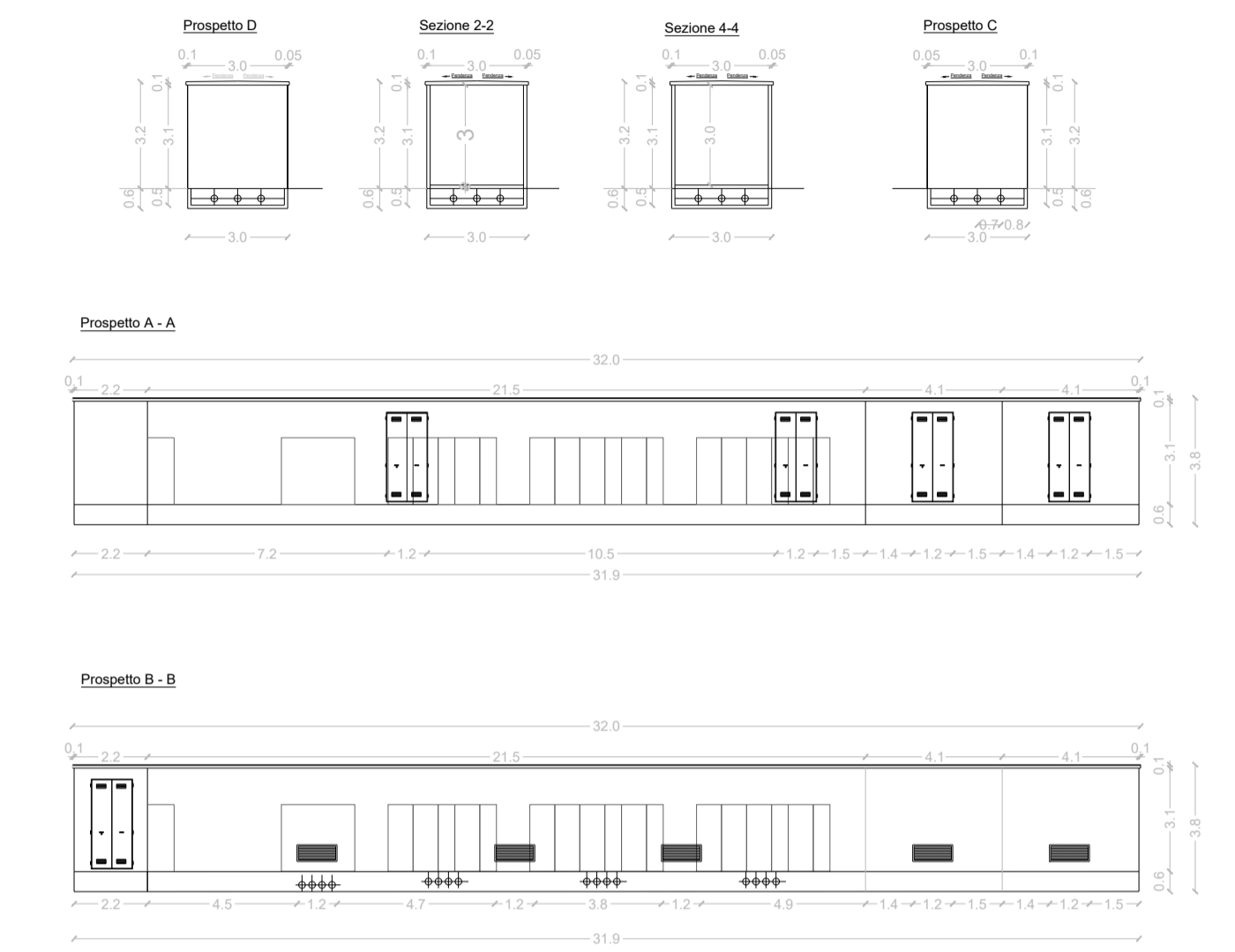
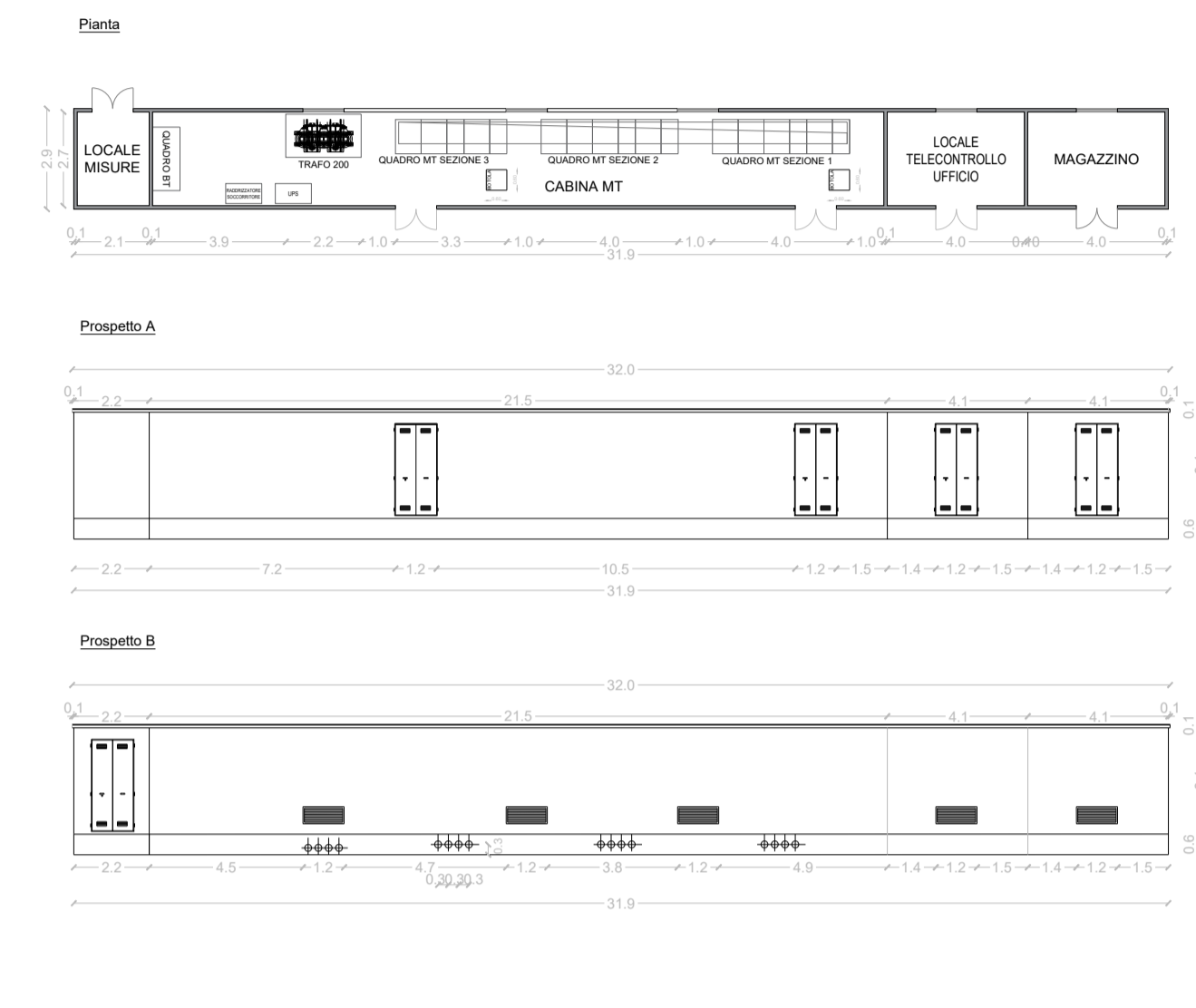


SCALA: 1:400

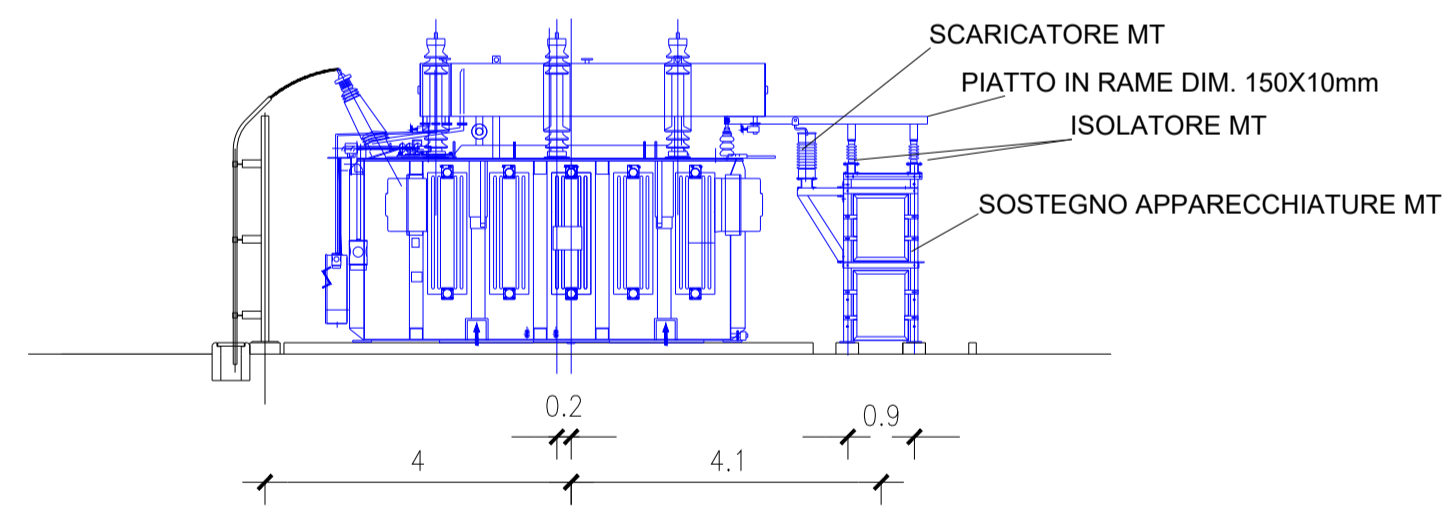
CABINA MT E LOCALI DI SERVIZIO  
SSE UTENTE  
PIANTE PROSPETTI E SEZIONI



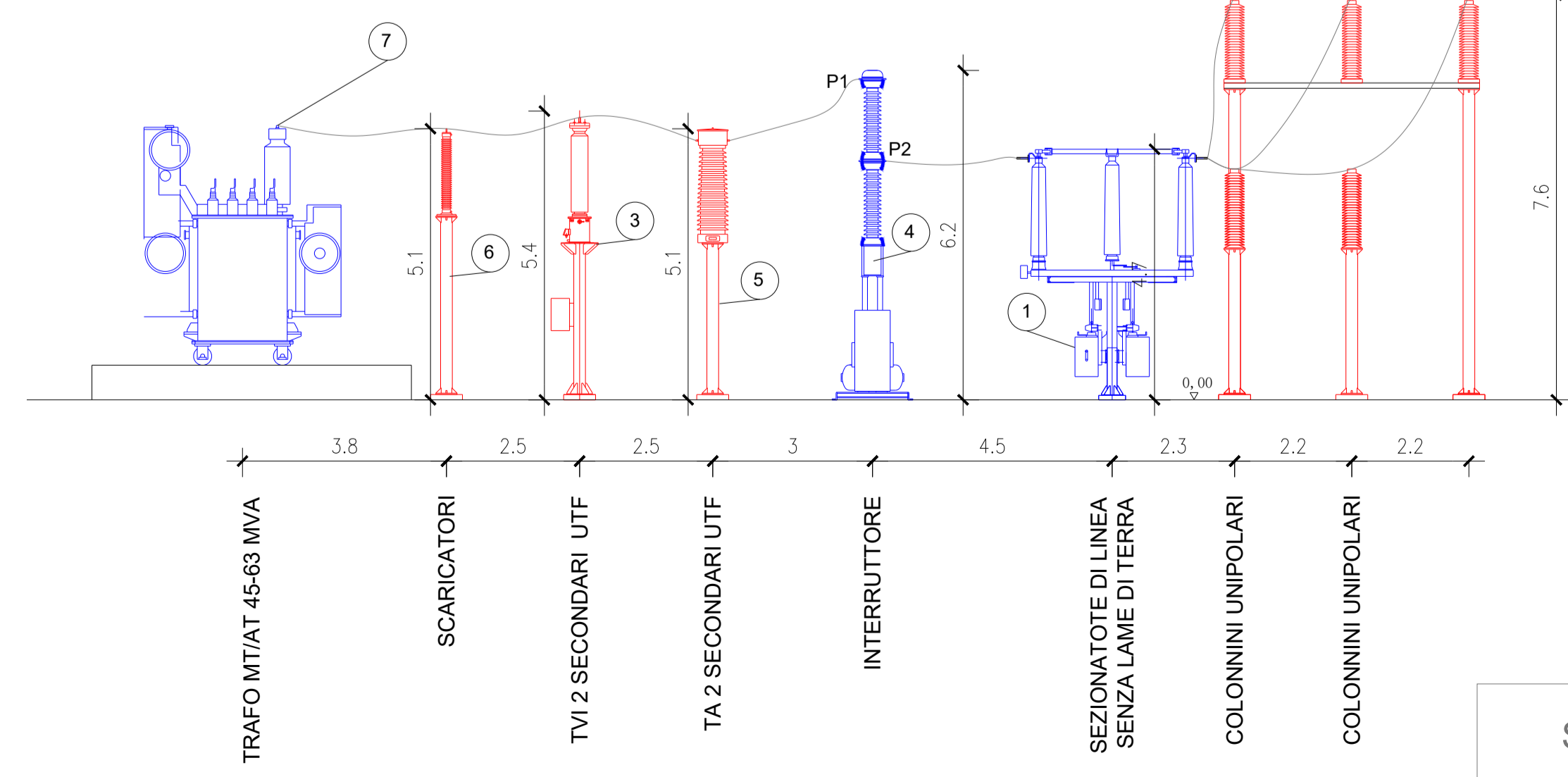
SCALA: 1:200

| POSIZIONE    | MATERIALE     | DESCRIZIONE  | QUANTITA' | QUANTITA' TOTALE |
|--------------|---------------|--|-----------|------------------|
| POSIZIONE 1  | S5115         | SOSTEGNO PER ISOLATORE   | 1         | 1                |
|              | J10205        | ISOLATORE PORTANTE 150 kV DI TIPO ANTISALE   | 1         | 1                |
|              | M1017         | MORSETTO PORTANTE PER CORDA AL Ø 36 mm   | 1         | 1                |
| POSIZIONE 2  | S5115         | SOSTEGNO PER ISOLATORE   | 1         | 1                |
|              | J10205        | ISOLATORE PORTANTE 150 kV DI TIPO ANTISALE   | 1         | 1                |
|              | M1017         | MORSETTO PORTANTE PER CORDA AL Ø 36 mm   | 1         | 1                |
| POSIZIONE 3  | S5105         | SOSTEGNO PER SEZIONATORE DI LINEA SENZA LAME DI TERRA                                    | 1         | 1                |
|              | S5108         | SOSTEGNO COMANDO SEZIONATORE DI LINEA SENZA LAME DI TERRA                                | 1         | 1                |
|              | Y24           | SEZIONATORE DI LINEA SENZA LAME DI TERRA   | 1         | 1                |
|              | J10205        | ISOLATORE PORTANTE 150 kV DI TIPO ANTISALE   | 9         | 9                |
|              | M1029 (M1025) | MORSETTO DIRITTO CORDA AL Ø 36 mm - CODOLO   | 6         | 6                |
|              | M1017         | MORSETTO PORTANTE PER CORDA AL Ø 36 mm   | 1         | 1                |
| POSIZIONE 4  | S5115         | SOSTEGNO PER TV  | 1         | 3                |
|              | Y464          | TRASFORMATORE DI TENSIONE CAPACITIVO 150 kV  | 1         | 3                |
|              | M10192        | MORSETTO A T CORDA PASSANTE AL Ø 36 mm - CODOLO  | 1         | 3                |
| POSIZIONE 5  | S5115         | SOSTEGNO PER TV  | 1         | 3                |
|              | Y244          | TRASFORMATORE DI TENSIONE INDUTTIVO 150 kV   | 1         | 3                |
|              | M10192        | MORSETTO A T CORDA PASSANTE AL Ø 36 mm - CODOLO  | 1         | 3                |
| POSIZIONE 6  | Y34           | INTERRUTTORE 150 kV 1250 A   | 1         | 1                |
|              | M1020 (M1021) | MORSETTO DIRITTO CORDA AL Ø 36 mm - CODOLO   | 6         | 6                |
| POSIZIONE 7  | S5115         | SOSTEGNO PER TA  | 1         | 3                |
|              | Y388          | TA 150 kV  | 1         | 3                |
|              | M1020 (M1021) | MORSETTO DIRITTO CORDA AL Ø 36 mm - CODOLO (MORSETTO DIRITTO CORDA AL Ø 36 mm - PIASTRA) | 6         | 6                |
| POSIZIONE 8  | S5117         | SOSTEGNO PER SCARICATORI 150 kV  | 1         | 3                |
|              | Y994          | SCARICATORE A 150 kV ANTISALE  | 1         | 3                |
|              | M10192        | MORSETTO A T CORDA PASSANTE AL Ø 36 mm - CODOLO  | 1         | 3                |
| POSIZIONE 9  | M1018         | MORSETTO A 90° CORDA AL Ø 36 mm - CODOLO   | 1         | 3                |
|              | M1045         | TERMINALE PER TUBO LEGA AL Ø 100 mm  | 1         | 3                |
| POSIZIONE 10 | M1045         | TERMINALE PER TUBO LEGA AL Ø 100 mm  | 1         | 3                |
|              | N.C.          | MORSETTO PER GIUNZIONE DIRITTA TUBO LEGA AL Ø 100 mm                                     | 1         | 6                |
| POSIZIONE 11 | M1037         | MORSETTO PER COLLEGAMENTO TUBO AL Ø 100 mm - PIASTRA A 4 FORI                            | 1         | 3                |
|              | M1025         | MORSETTO DIRITTO PER CORDA LA Ø 36 mm - PIASTRA A 4 FORI                                 | 1         | 3                |

SEZIONE B-B



SEZIONE A-A



SCALA: 1:100

**REGIONE SARDEGNA    PROVINCIA SUD SARDEGNA    ESTERZILI    ESCALAPLANO    SEUI**

**PROGETTO DEFINITIVO PER LA REALIZZAZIONE DI UN PARCO EOLICO COMPOSTO DA 29 AEROGENERATORI E RELATIVE OPERE CONNESSE CON POTENZA COMPLESSIVA DI 153,9 MW NEI COMUNI DI ESTERZILI (SU), ESCALAPLANO (SU) E SEUI (SU)**

Proprietario:

**LOTO RINNOVABILI SRL**  
Largo Augusto n.3 20122 Milano  
pec: lotorinnovabili@legalmail.it

Gruppo di lavoro:

**AGREENPOWER s.r.l.**  
Sede legale: Via Serra, 44 09038 Serramanna (SU) - ITALIA  
Email: info@agreenpower.it

Collaboratori:

Vanniprandi Ambiente, Geologia e Geofisica S.r.l.  
Dott. Archibugi Marina Fara  
Dott. Nardella Francesco Massimo  
Dott. Agrippone Vincenzo Secchi  
Ing. Federico Muscarelli  
Ing. Nicola Solari  
Dott. Giuseppe Andrea Usai  
Dott. Giuseppe Luigi Sarcu  
Ing. Michele Figliani - Elettrico  
Ing. Luigi Cuccu - Elettrotecnico

Nome Elaborato:

**SSE UTENTE - PIANTE, SEZIONI**

|      |                |                         |                 |                 |                 |
|------|----------------|-------------------------|-----------------|-----------------|-----------------|
| 00   | Settembre-2022 | PRIMA EMISSIONE         | Agreenpower.Srl | Agreenpower.Srl | Agreenpower.Srl |
| Rev. | Data           | Oggetto della revisione | Elaborazione    | Verifica        | Approvazione    |

Scala: **Varie**

Formato: **A1**

Codice Commessa: **W2204EES**

Codice Elaborato: **ELB.PE.01g**