

**Legenda**

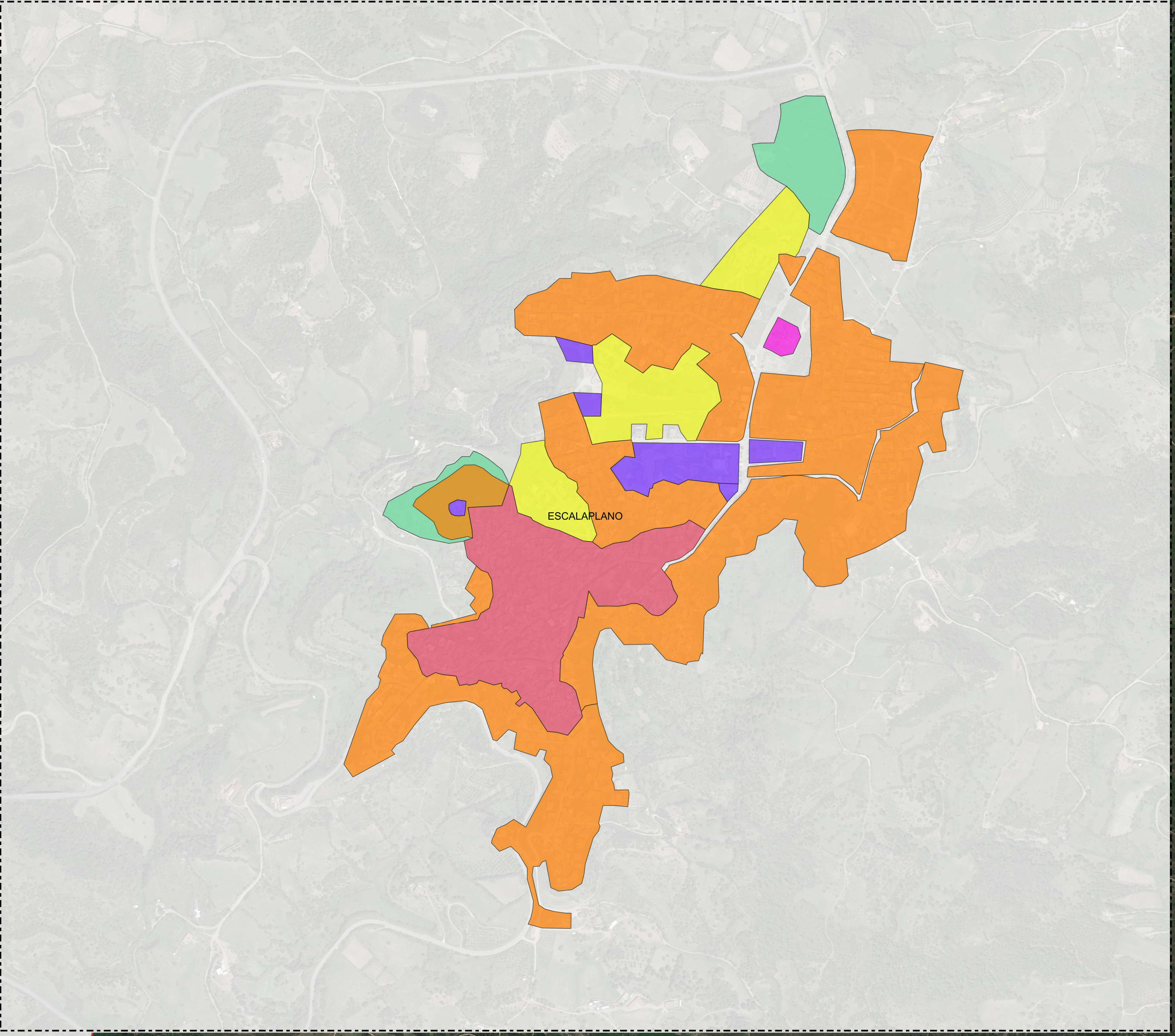
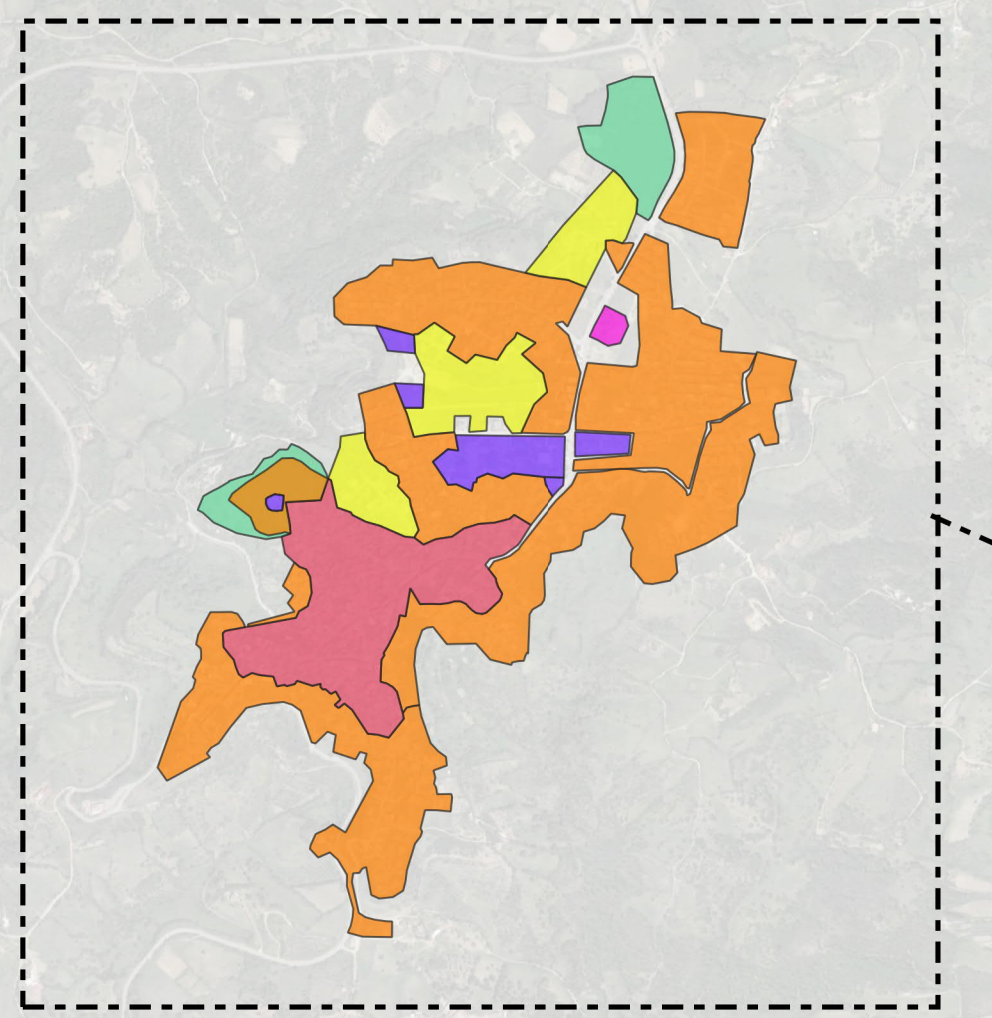
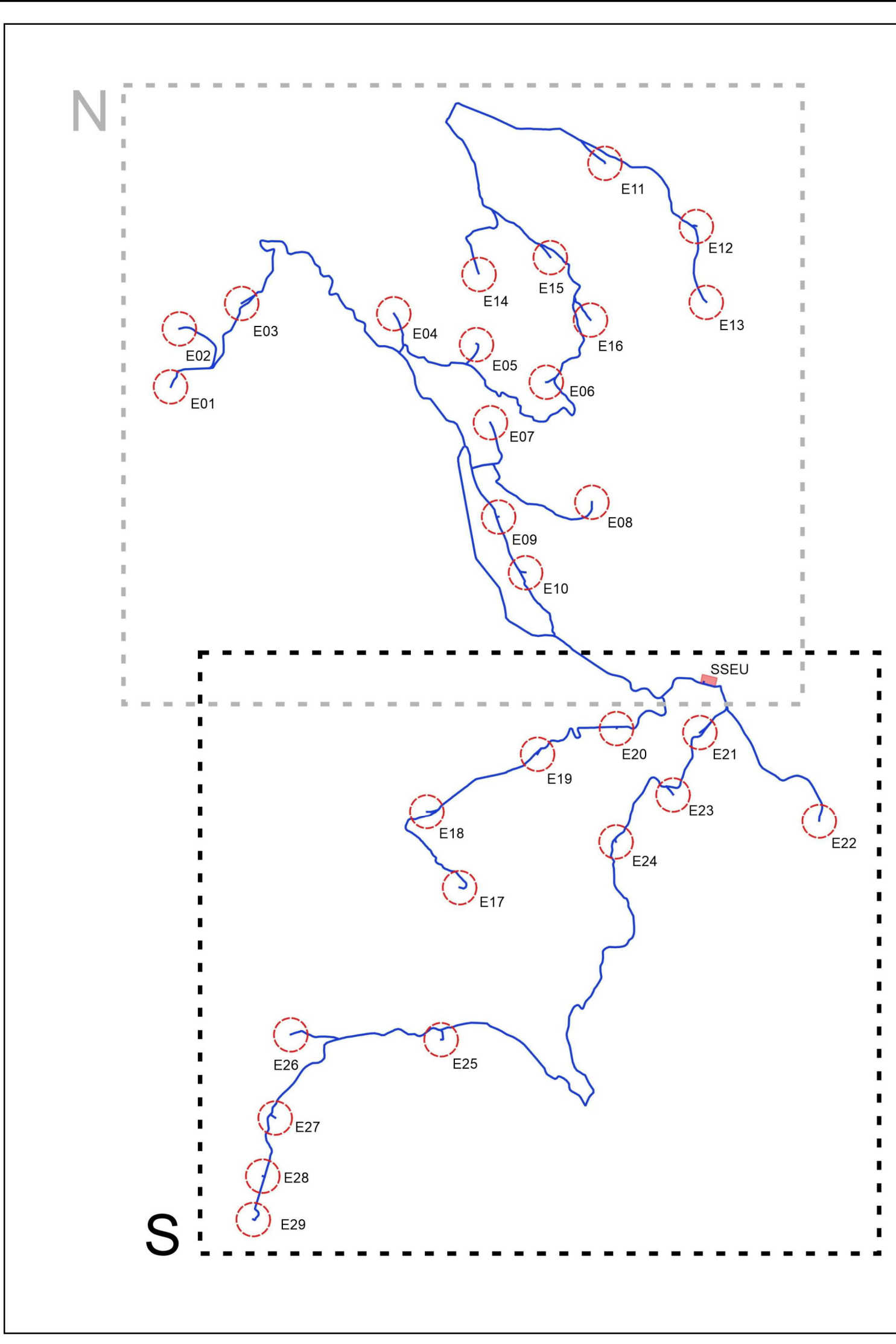
- Aerogeneratore
- Piazzola in fase di costruzione
- Piazzola in fase di costruzione
- Piazzola in fase di esercizio
- Cavidotto MT 30KV
- SSEU (Sottostazione Elettrica Utente) 30/150KV
- Limiti Amministrativi Comunali

**Piano di Fabbricazione (P.d.F) Comune di Escalaplano**

- Zona A Centro Storico
- Zona B Completamento
- Zona C Espansione
- Zona G Servizi interesse generale
- Zona S Servizio insediamenti residenziali
- Zona F Impianti e attrezzature collettive
- Zona E Zona Agricola

**Piano Urbanistico Comunale (P.U.C.) Seui**

- Zona E Zona Agricola
- Zona H Salvaguardia Ambientale



**PROGETTO DEFINITIVO PER LA REALIZZAZIONE DI UN PARCO EOLICO COMPOSTO DA 29 AEROGENERATORI E RELATIVE OPERE CONNESSE CON POTENZA COMPLESSIVA DI 153,9 MW NEI COMUNI DI ESTERZILI (SU), ESCALAPLANO (SU) E SEUI (SU)**



**Proprietà**  
**LOTO RINNOVABILI SRL**  
 Lungi Augusto n.3 20122  
 Milano  
 pec:lotorinnovabili@legalmail.it

**Progettazione**  
**AGREENPOWER s.r.l.**  
 Sede Sociale: Via Senni, 44  
 09038 Serramanna (SI) - ITALIA  
 Email: info@agreenpower.it

**Consulenza**  
 Ing. Roberto Mada - C.A. Ambientale  
 Ing. Roberto Mada - C.A. Ambientale  
 Ing. Roberto Mada - C.A. Ambientale  
 Ing. Roberto Mada - C.A. Ambientale  
 Ing. Roberto Mada - C.A. Ambientale  
 Ing. Roberto Mada - C.A. Ambientale  
 Ing. Roberto Mada - C.A. Ambientale  
 Ing. Roberto Mada - C.A. Ambientale  
 Ing. Roberto Mada - C.A. Ambientale  
 Ing. Roberto Mada - C.A. Ambientale

**Elaborato**  
 None Elaborato

**INQUADRAMENTO URBANISTICO ESTERZILI - ESCALAPLANO - SEUI**

00	Settembre - 2022	PRIMA EMISSIONE	Agreenpower Srl	Agreenpower Srl	Agreenpower Srl
Riv.	Data	Oggetto della revisione	Elaborazione	Verifica	Approvazione
Scala:	1:15000				
Formato:	AD	Codice Commune	W2204E5	Codice Elaborato	ELB10-S