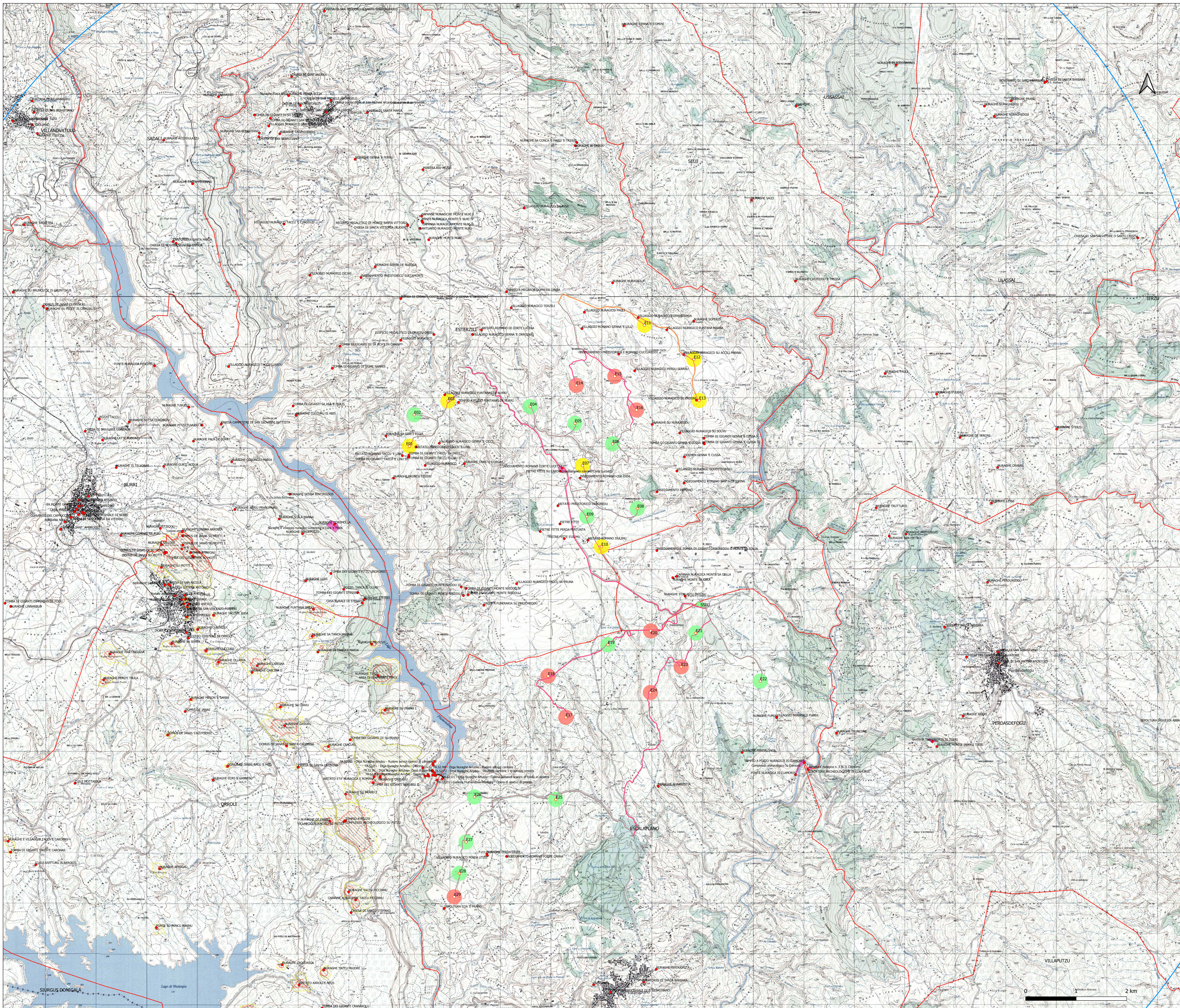


# CARTA DEL POTENZIALE ARCHEOLOGICO




### Legenda

- Postazioni eoliche
- Cavidotto
- Area di massima attenzione
- Limiti comunali
- Beni censiti
- Vincoli archeologici
- ▨ Vincoli PUC: tutela diretta
- ▨ Vincoli PUC: tutela indiretta

Grado del potenziale archeologico

- Basso 3
- Medio 4
- Alto 8







REGIONE SARDEGNA    PROVINCIA SUD SARDEGNA    ESTERZILI    ESCALAPLANO    SEUI

**PROGETTO DEFINITIVO PER LA REALIZZAZIONE DI UN PARCO EOLICO COMPOSTO DA 29 AEROGENERATORI E RELATIVE OPERE CONNESSE CON POTENZA COMPLESSIVA DI 153,9 MW NEI COMUNI DI ESTERZILI (SU), ESCALAPLANO (SU) E SEUI (SU)**



Proprietario

**LOTO RINNOVABILI SRL**

Capo Augusteo n.3 20122 Milano  
 per: lotorinnovabili@agpower.it

Gruppo di lavoro

**AGREENPOWER S.r.l.**

Via Salaria n. 338 00198 Roma  
 Tel: +39 06 57494111  
 Email: info@agpower.it

Collaboratori

Ing. Simona Abis - Carlo Androsini  
 Ing. Antonio Anzuino - Stefano  
 Ing. Andrea Basso - Carlo Androsini  
 Ing. Andrea Basso - Carlo Androsini  
 Ing. Stefano Basso - Carlo Androsini  
 Ing. Stefano Basso - Carlo Androsini  
 Ing. Stefano Basso - Carlo Androsini

CARTA DEL POTENZIALE ARCHEOLOGICO

01	Settembre - 2022	PRIMA EMISSIONE	M. Tatti
Rev.	Data	Objetto della revisione	Elaborazione
Scale	1:25.000		Verifica
Formato	A0	Codice Commessa	W2204EE5
		Codice Elaborato	ELB28a