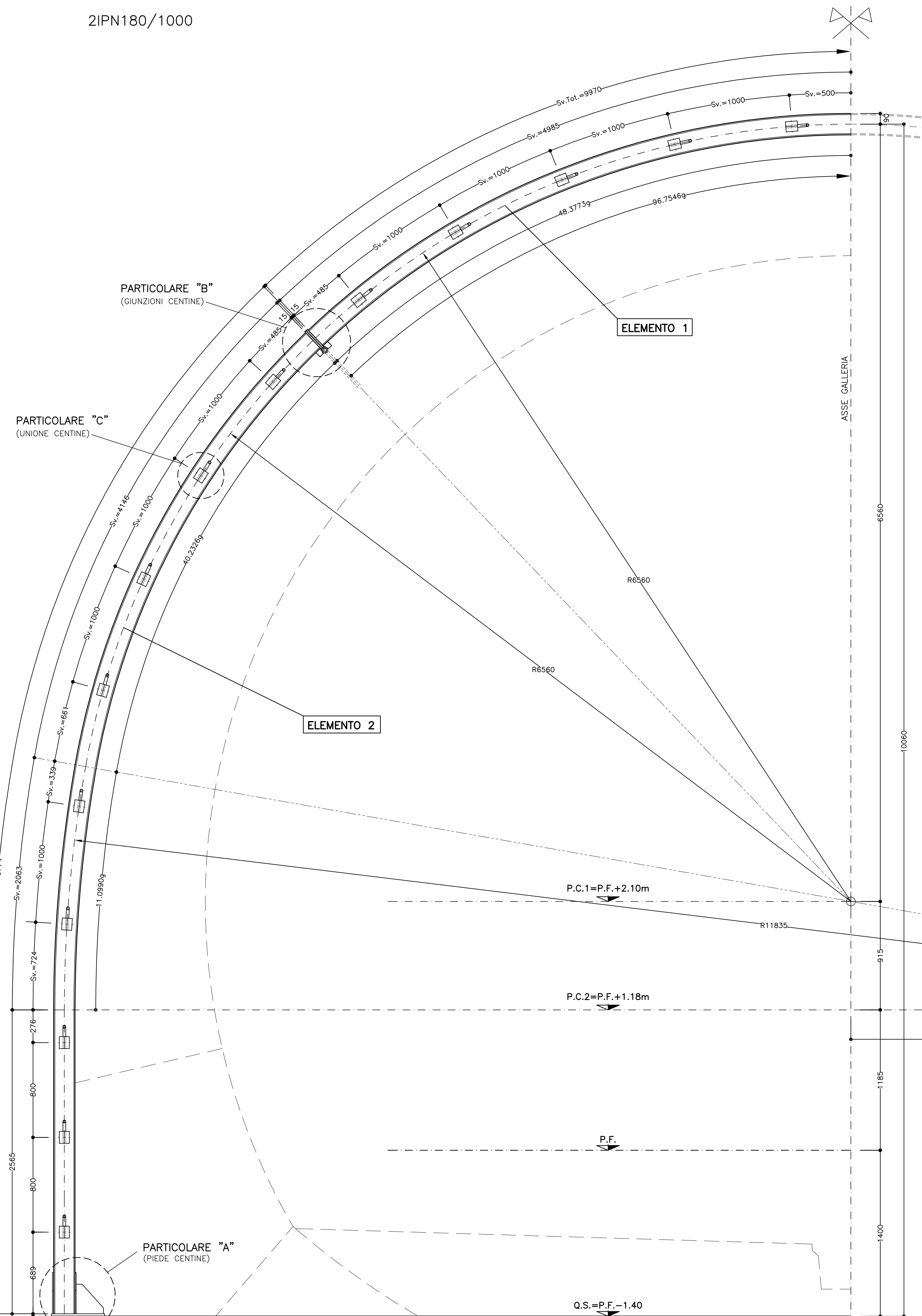


**CARPENTERIA CENTINA**

SCALA 1:20

2IPN180/1000



PARTICOLARE "B"  
(GIUNZIONI CENTINE)

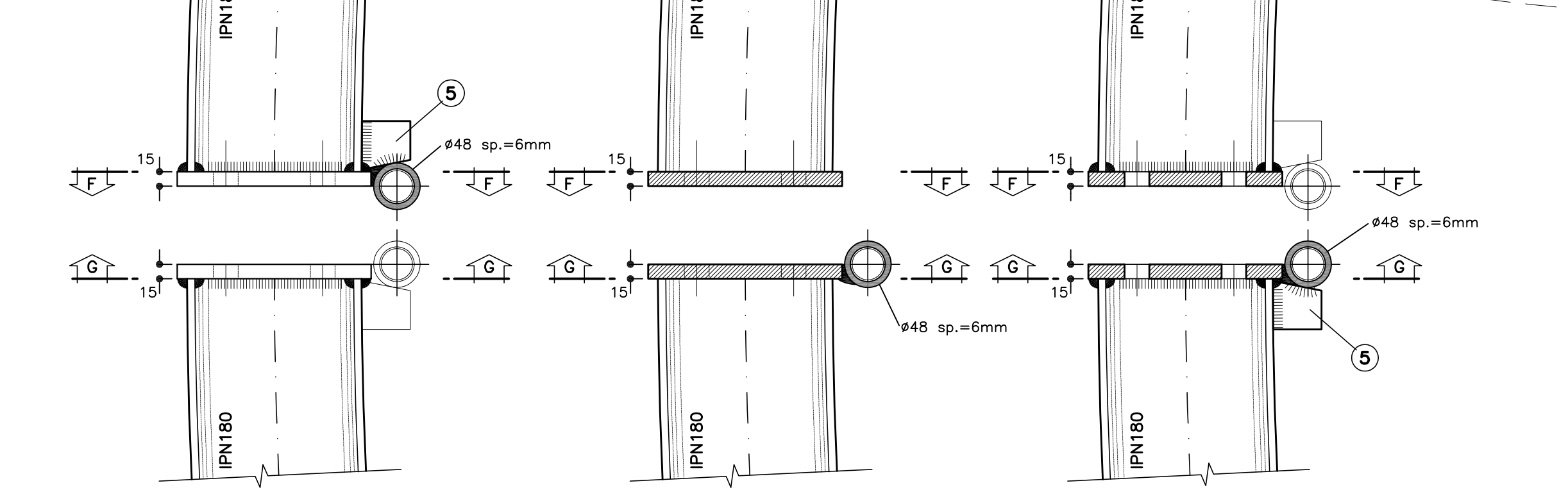
PARTICOLARE "C"  
(UNIONE CENTINE)

PARTICOLARE "A"  
(PIEDE CENTINE)

SEZIONE H-H

SEZIONE I-I

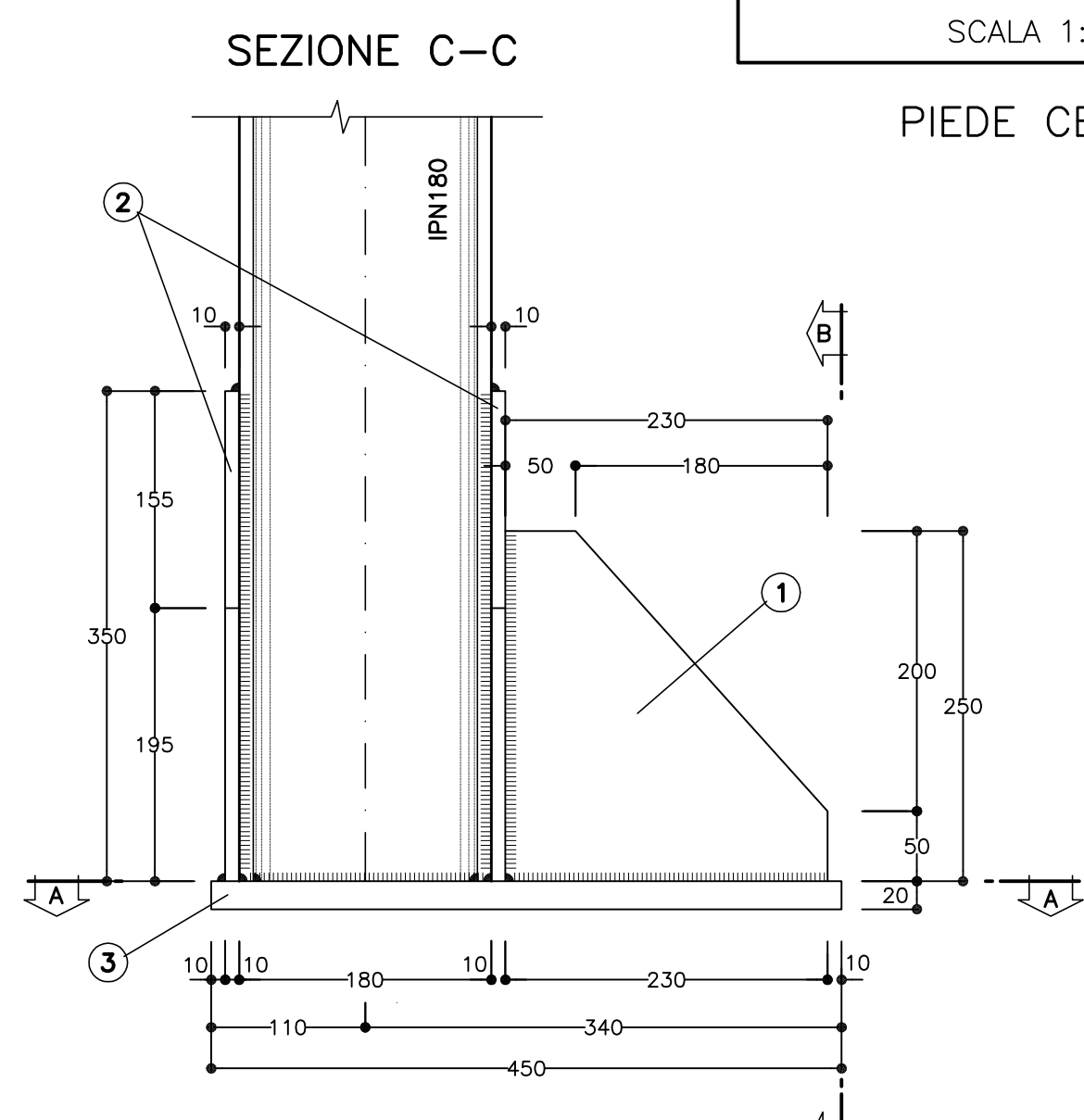
SEZIONE L-L



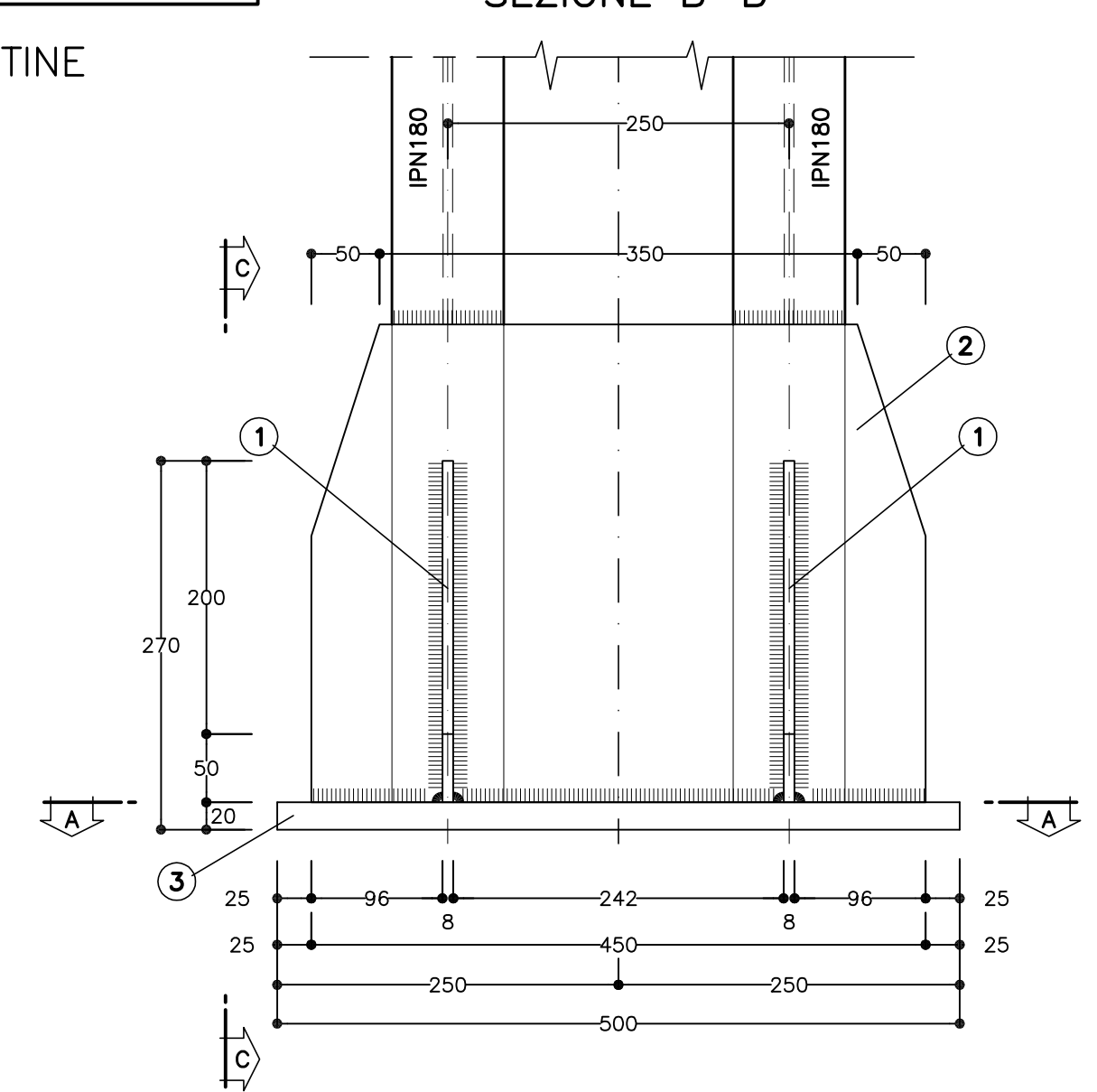
**PARTICOLARE "A"**

SCALA 1:5

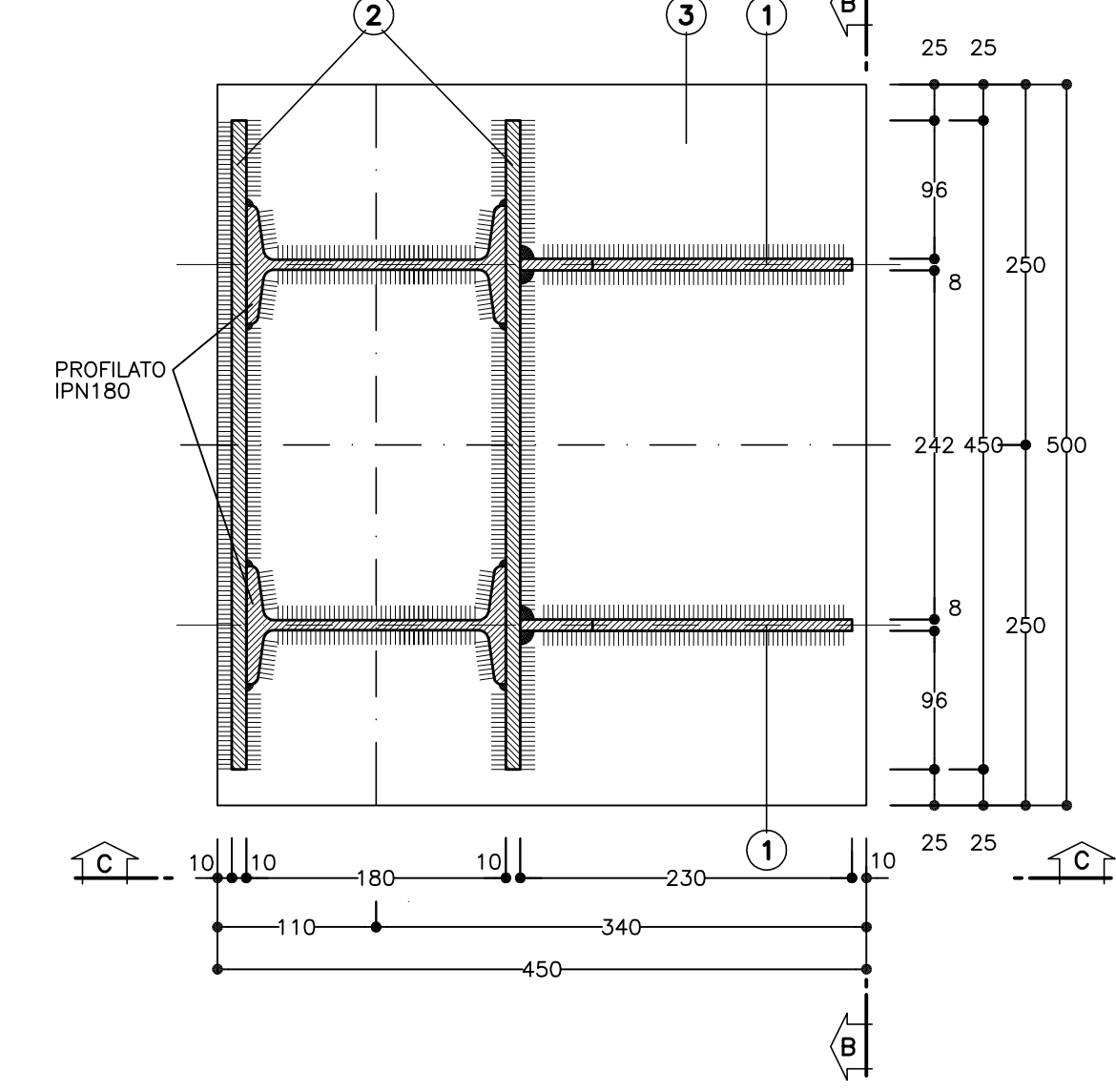
PIEDE CENTINE



SEZIONE B-B



SEZ. A-A

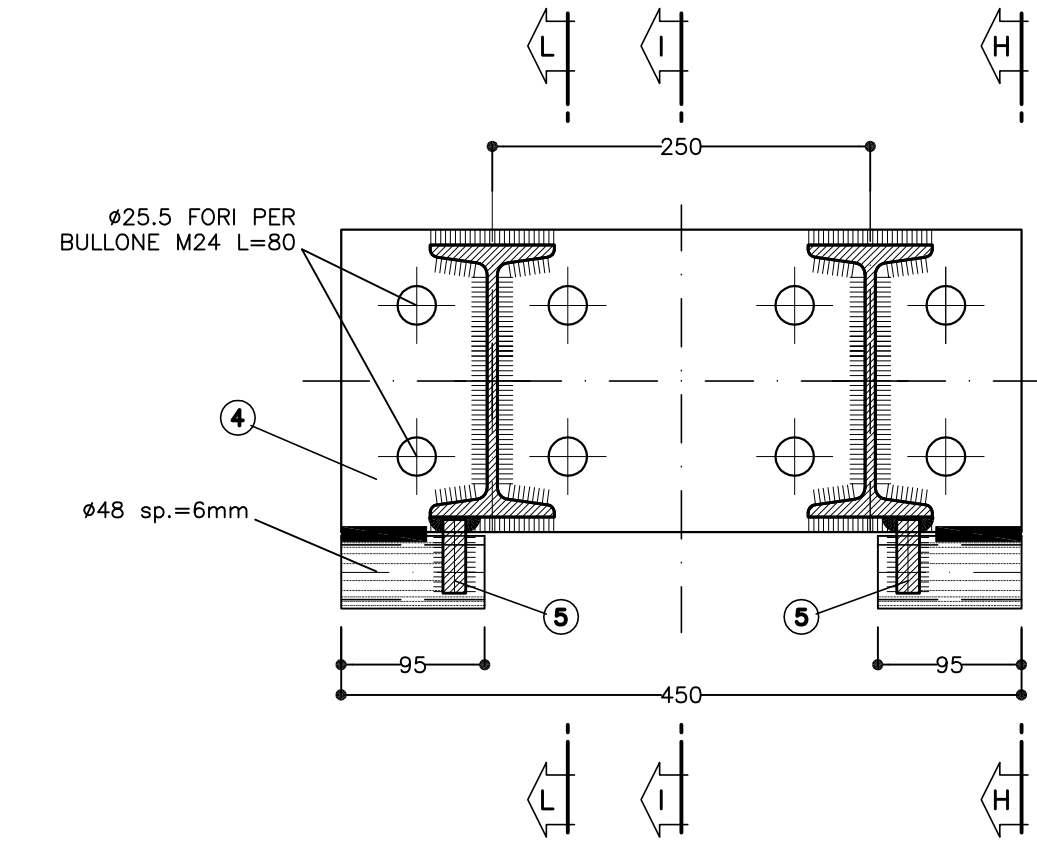


**PARTICOLARE "C"**

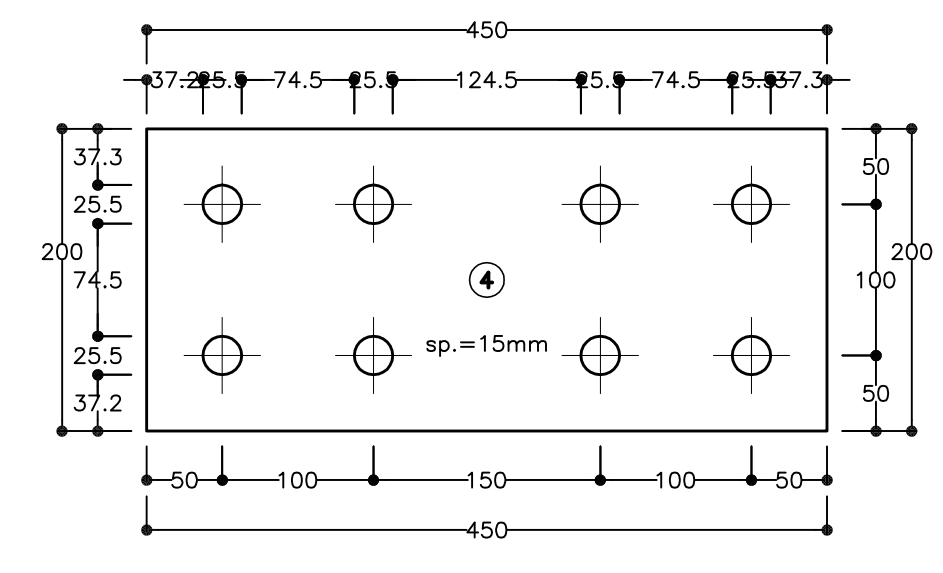
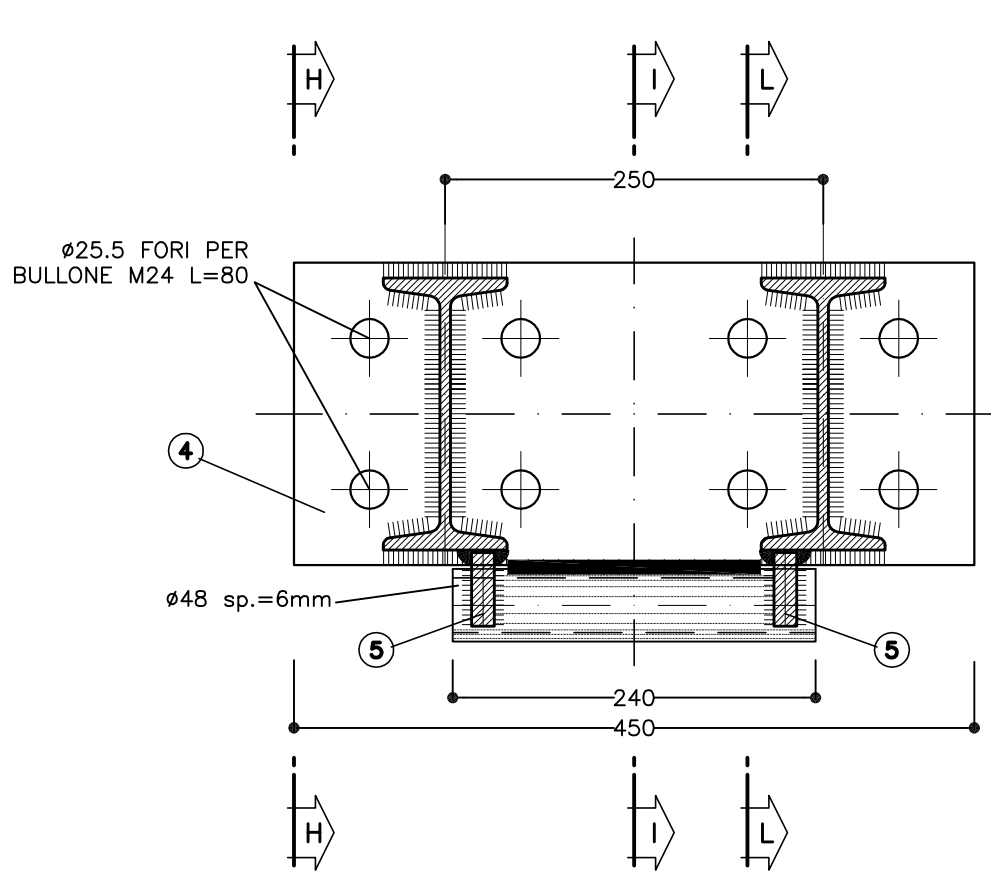
SCALA 1:5

GIUNZIONI CENTINE

SEZIONE F-F



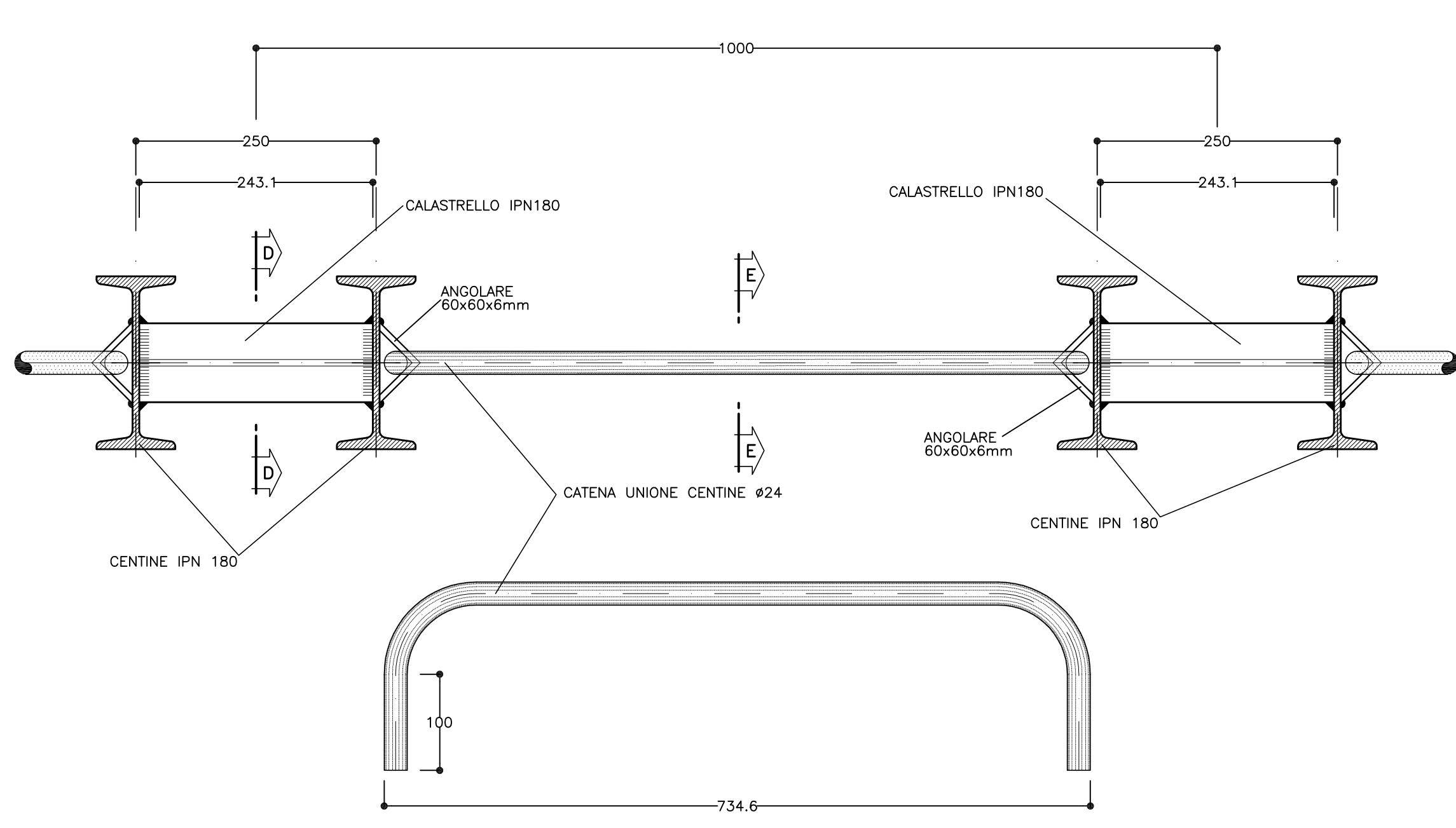
SEZIONE G-G



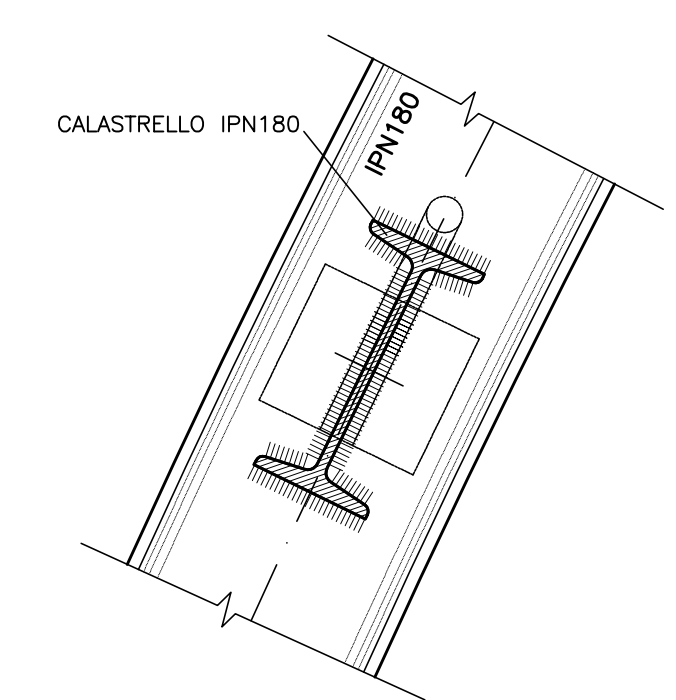
**PARTICOLARE "B"**

SCALA 1:5

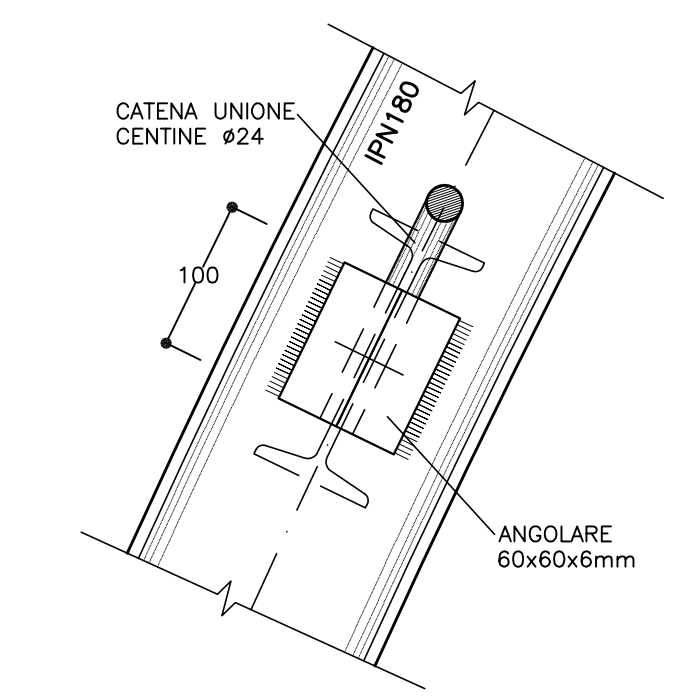
UNIONE CENTINE



SEZ. D-D



SEZ. E-E



**SCHEMA CENTINE**

SCALA 1:100

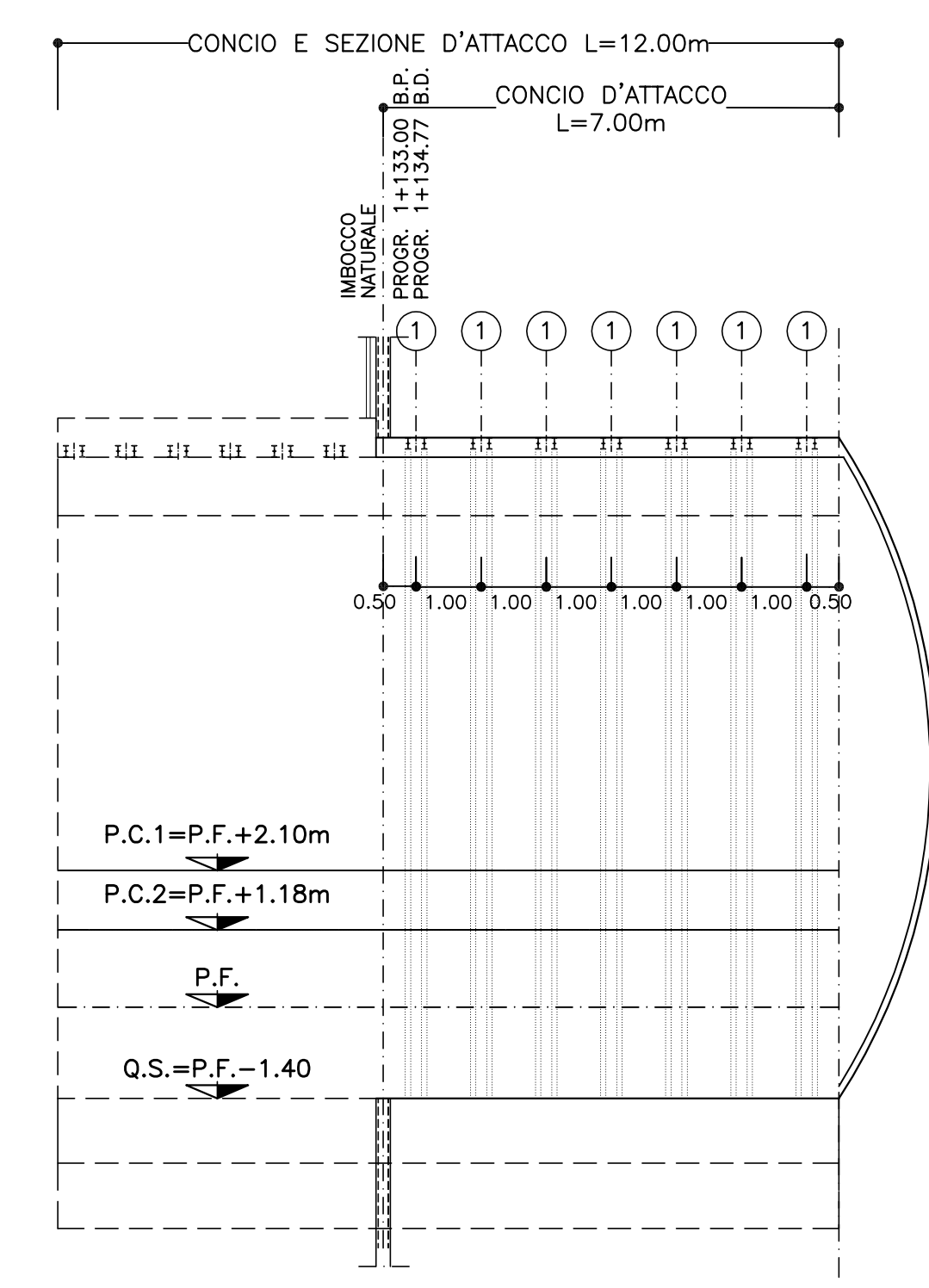


TABELLA MATERIALI	
ACCIAIO CENTINE	S275J2 ø SUPERIORE
ACCIAIO PIASTRE / ANGOLARI	S275J2 ø SUPERIORE
ACCIAIO CATENE	B450C
BULLONI	CLASSE 8.8
SALDATURE	CORDONE D'ANGOLO A SINGOLA PASSATA
TIPO	(SALVO DOVE DIVERSAMENTE INDICATO)
DIMENSIONI	(SALVO DOVE DIVERSAMENTE INDICATO)
STRUTTURE PRIMARIE	S1 ≥ S2 Z = 0.7xS2
STRUTTURE SECONDARIE	S1 ≥ S2 Z = 0.5xS2
PROFILI UNIONE CATENE	Z = 4.0 mm

**NOTA BENE**

- LE MISURE E GLI SVILUPPI DELLE CENTINE SONO CALCOLATI RISPETTO AI LORO ASSI, AL NETTO DELLE PIASTRE.
- LE MISURE SONO ESPRESSE IN MILLIMETRI
- EVENTUALI DIFFERENZE TRA LE MISURE TOTALI E LE SOMMATORIE DELLE MISURE PARZIALI SONO DOVUTE AGLI ARROTONDAMENTI AUTOMATICI DI AUTOCAD

LEGENDA	
Q.P.	= QUOTA PROGETTO
Q.S.	= QUOTA DI SCAVO
P.C.1	= PIANO DEI CENTRI INTRADOSSO
P.C.2	= PIANO DEI CENTRI ESTRADOSSO

COMMITTENTE: **RFI** RETE FERROVIARIA ITALIANA GRUPPO FERROVIE DELLO STATO ITALIANO

ALTA Sorveglianza: **ITALFERR** GRUPPO FERROVIE DELLO STATO ITALIANO

GENERAL CONTRACTOR: **COCIV** Consorzio Costruzioni Integrati Valchi

INFRASTRUTTURE FERROVIARIE STRATEGICHE DEFINITE DALLA LEGGE OBIETTIVO N.443/01

TRATTA A.V./A.C. TERZO VALICO DEI GIOVI PROGETTO ESECUTIVO

GALLERIA NATURALE CAMPASSO  
Imbocco Nord  
Concio d'attacco - Carpenteria centine

GENERAL CONTRACTOR: **Cociv** Consorzio Costruzioni Integrati Valchi

DIRETTORE LAVORI: **Ing. G. Gagnoli**

SCALA: 1:20-1:5

COMMESSA	LOTTO	FASE	ENTE	TIPO DOC.	OPERAZIONE/OPERA	PROG.	REV.
I G 5 1	0 1	E	C V	B Z	G A 1 B 0 D	0 0 2	A

Rev.	Descrizione emissione	Redatto	Data	Verificato	Data	Progettista	Data	IL PROGETTISTA
Ad	Prima emissione	ROCCOL	17/09/2012	Ing. F. Colli	18/09/2012	E. Pignatelli	21/09/2012	Ing. E. Ghislandi

Nome File: 124052002  
CUP: F51H000000000