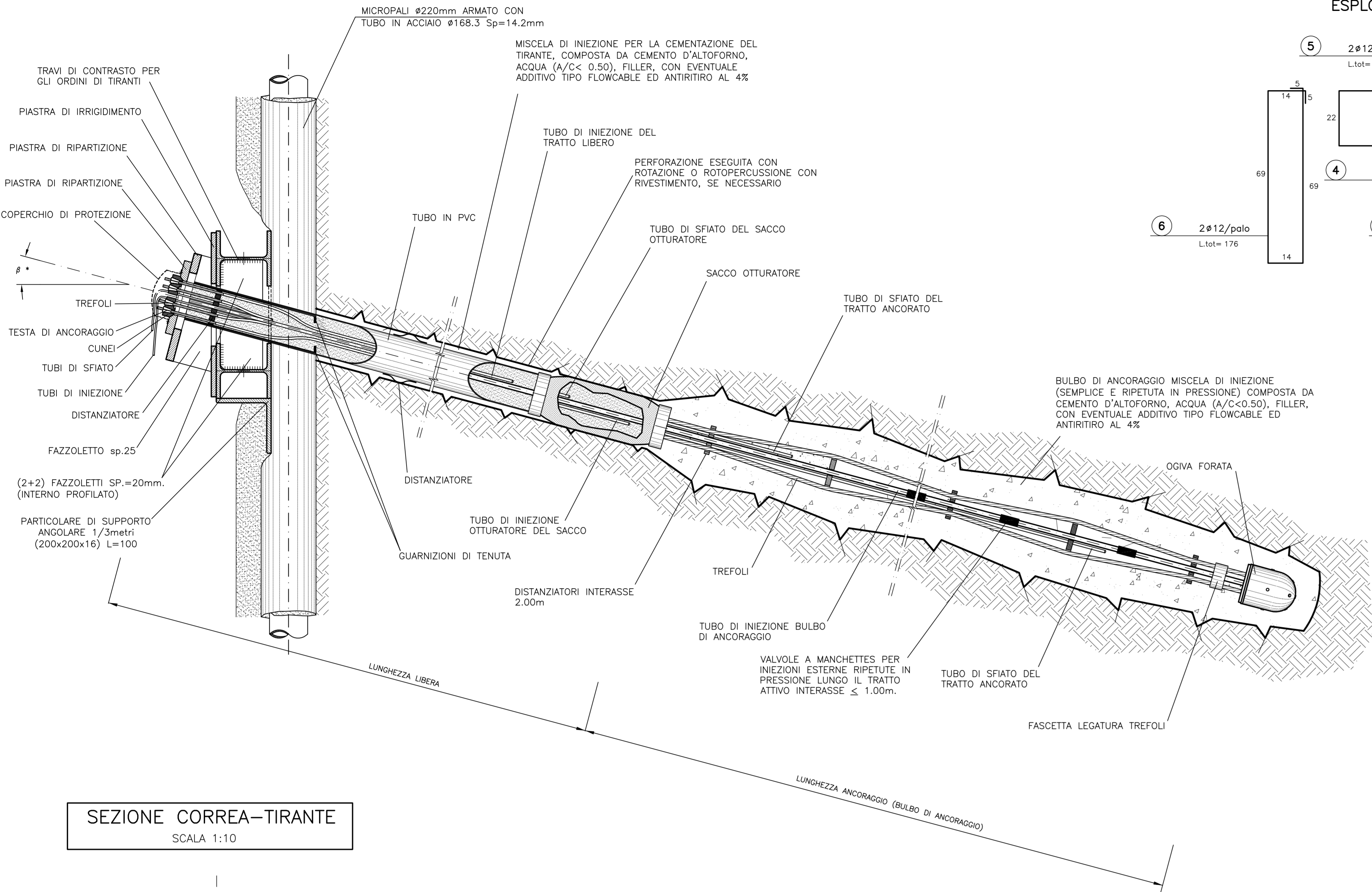


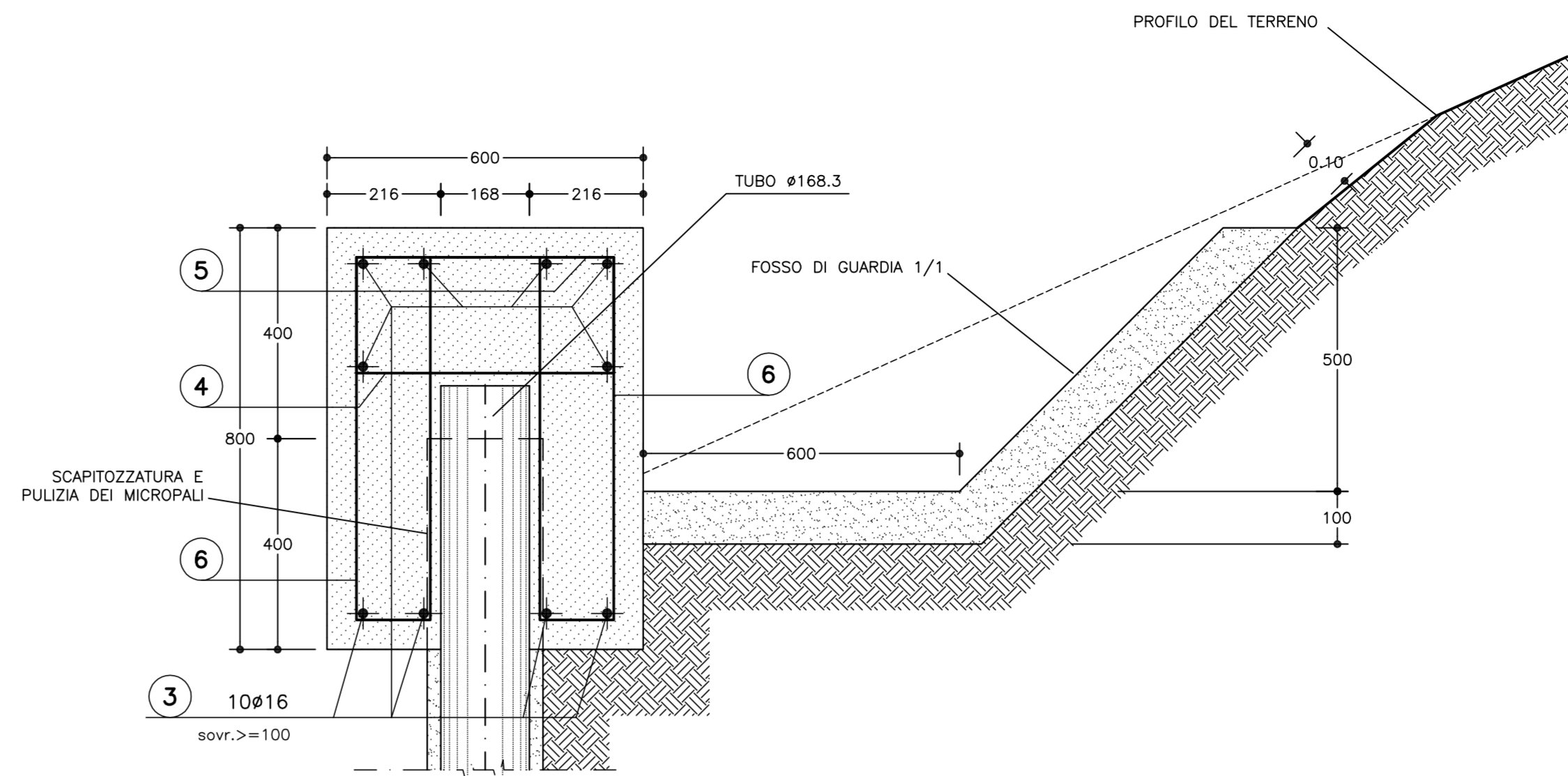
PARTICOLARE TIRANTE

SCALA 1:10



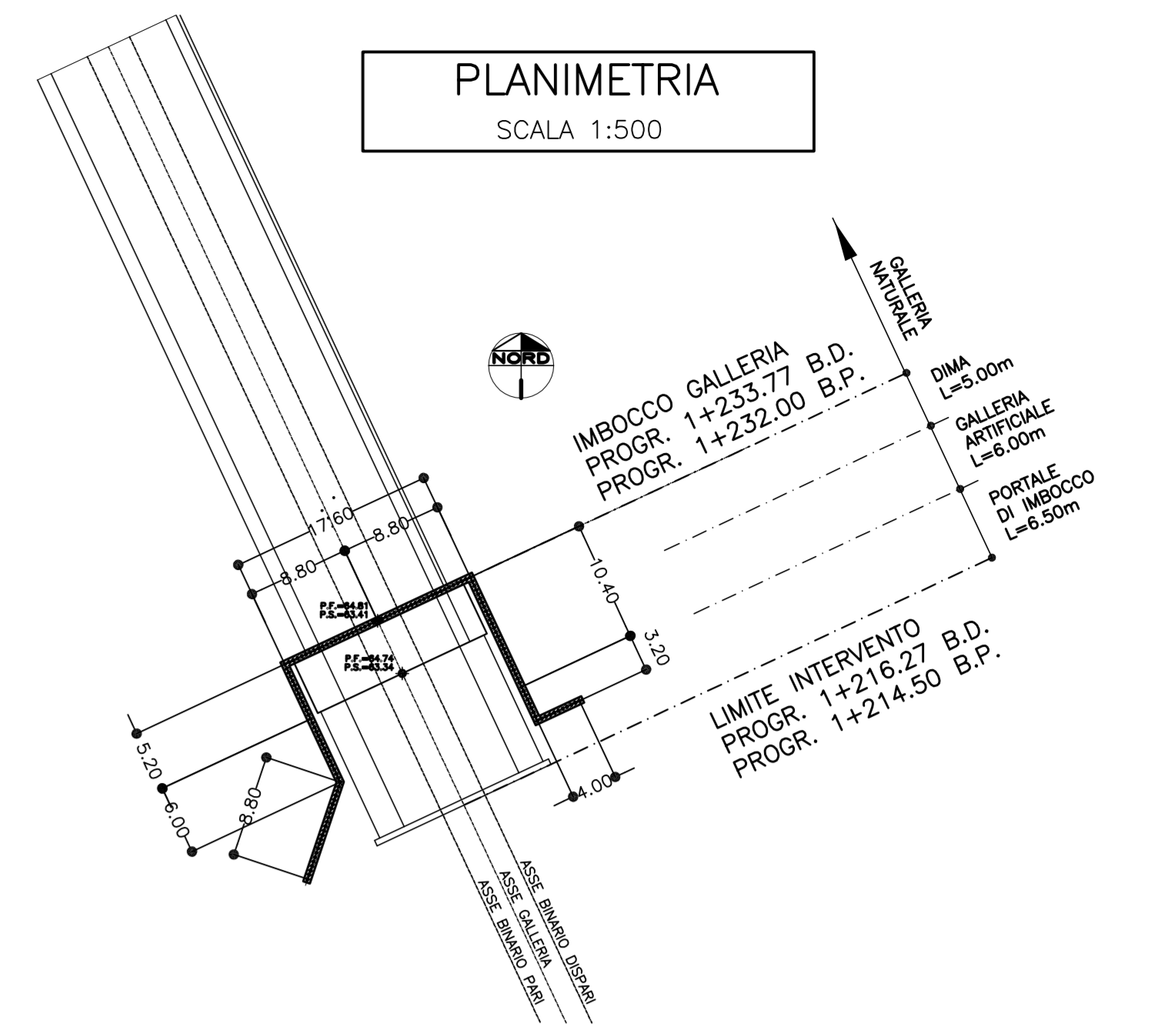
PARTICOLARE TRAVE DI TESTATA CON MICROPALO

SCALA 1:10



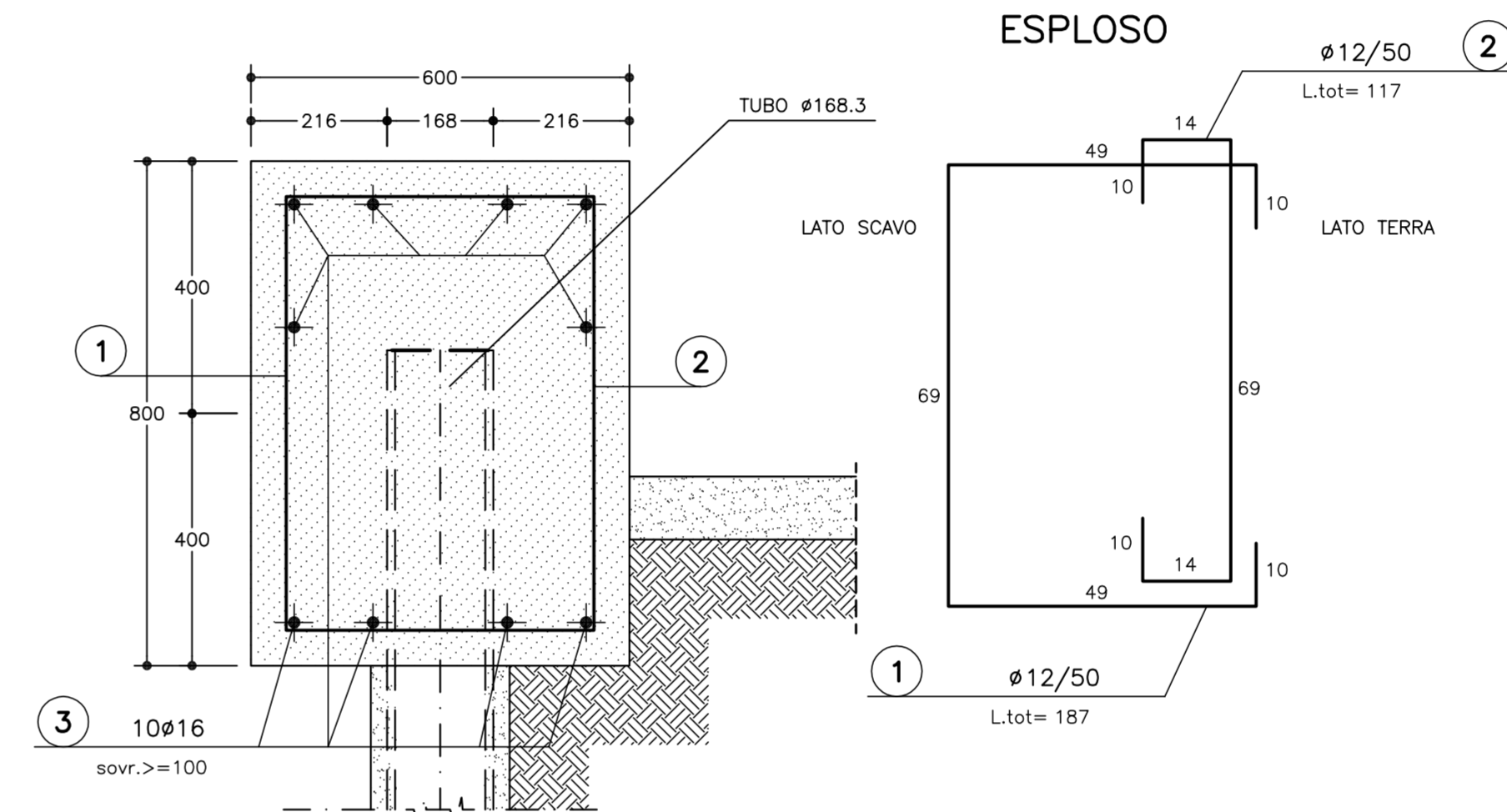
PLANIMETRIA

SCALA 1:500



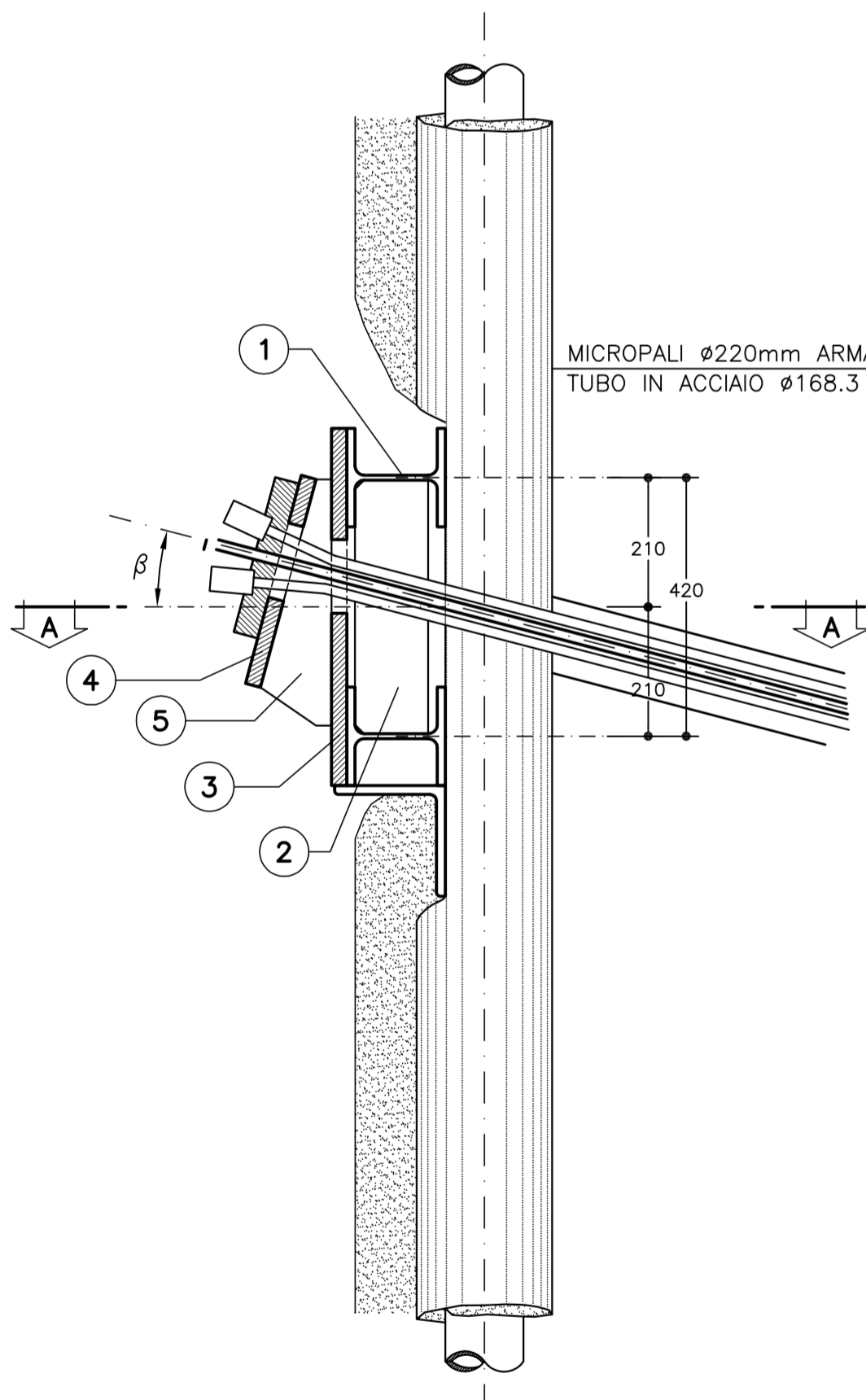
PARTICOLARE TRAVE DI TESTATA

SCALA 1:10



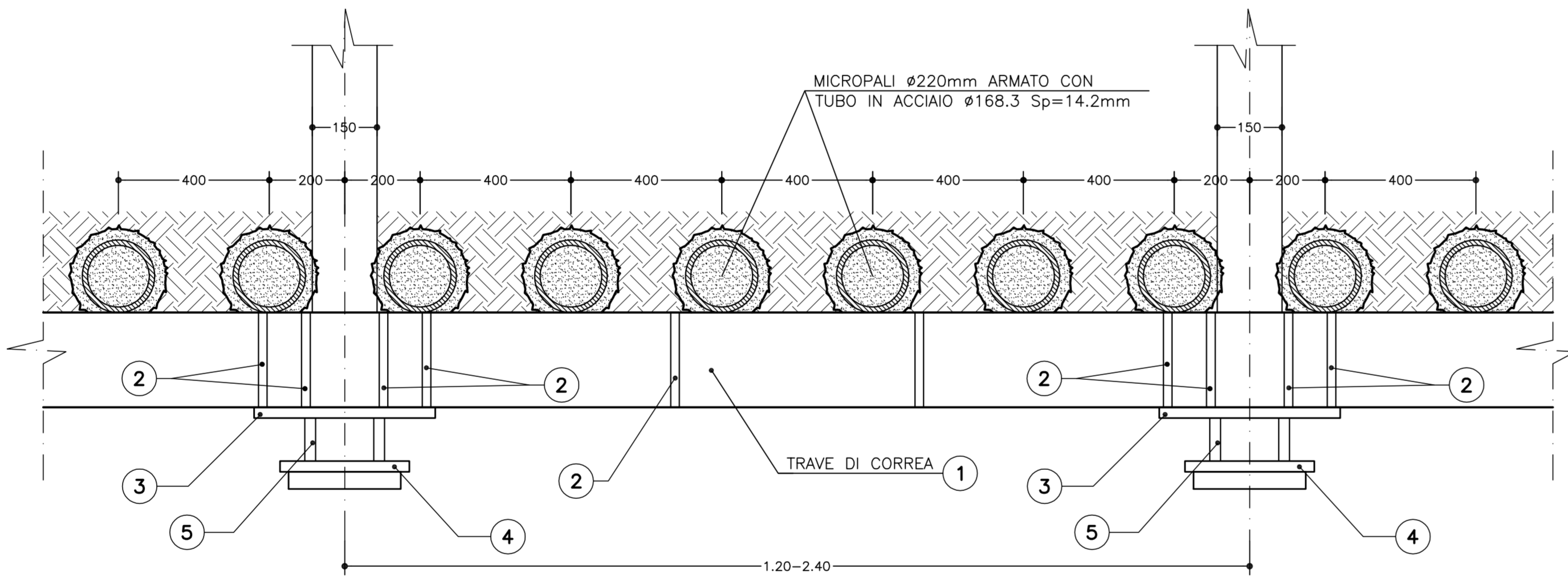
SEZIONE CORREA-TIRANTE

SCALA 1:10



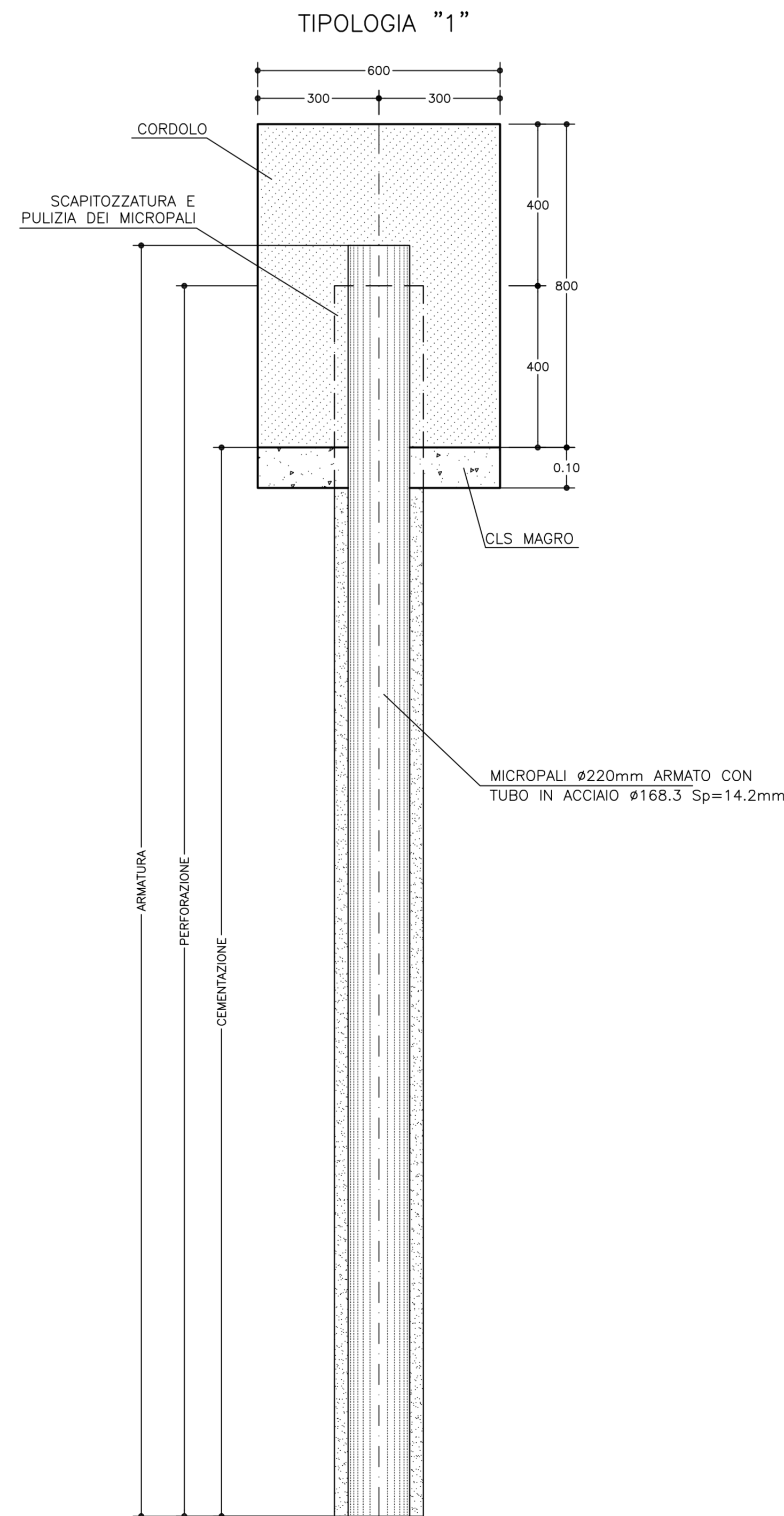
SEZIONE A-A

SCALA 1:10



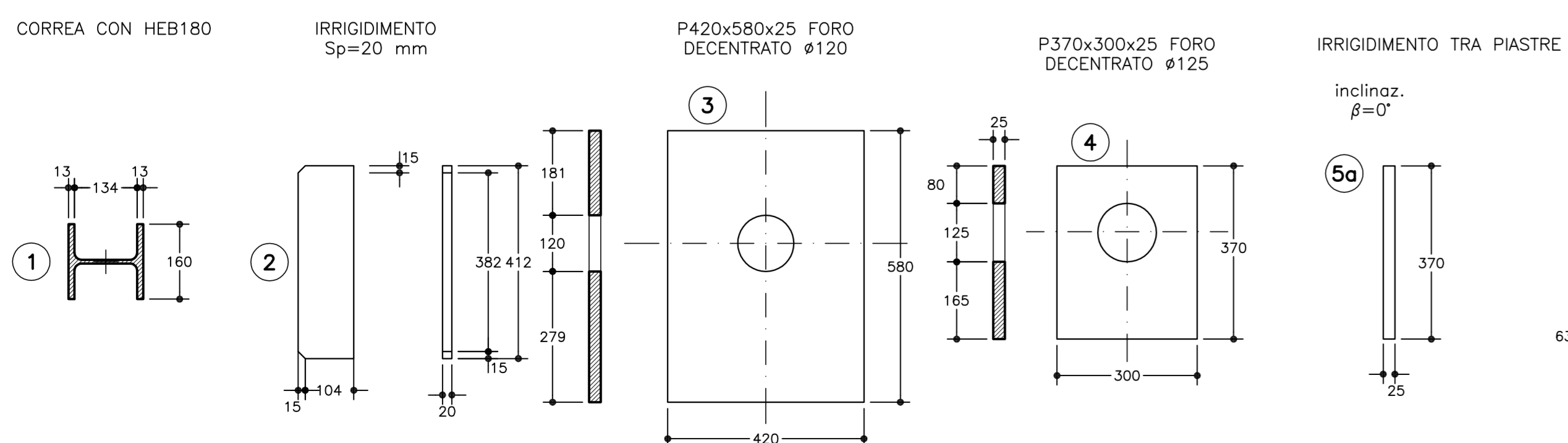
PARTICOLARE TIPO MICROPALO

SCALA 1:10



ELEMENTI COMPONENTI L'ANCORAGGIO DEI TIRANTI E DELLE CORREE

SCALA 1:10



PARTICOLARE MICROPALO

SCALA 1:5

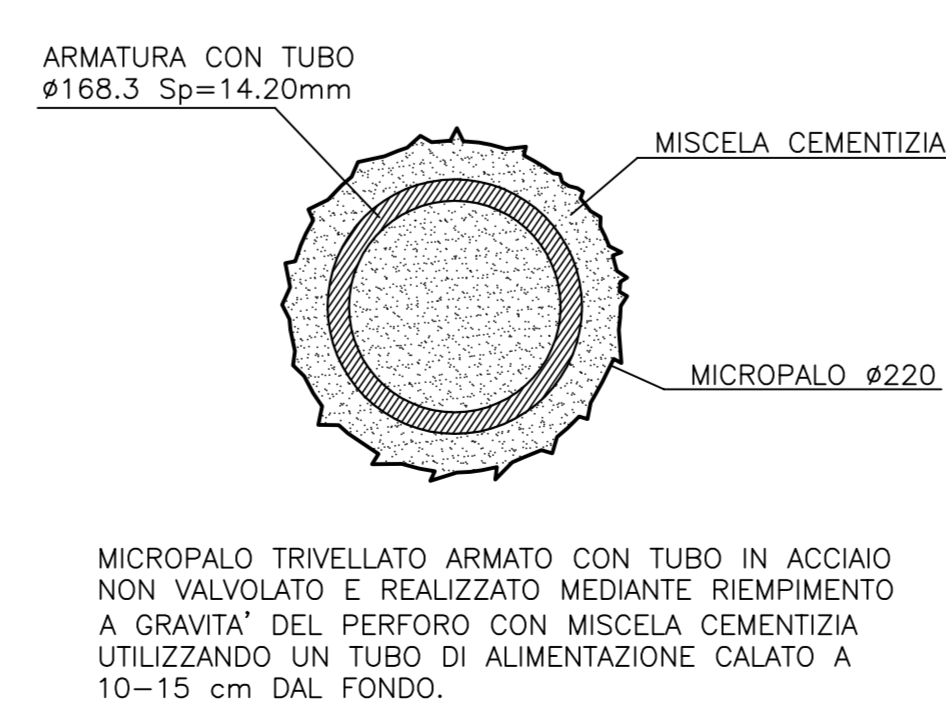


TABELLA MATERIALI

ACCIAIO	8450C
ACCIAIO ARMATURE (copriferro 5cm)	8450C
RETE ELETTRODINAMICA	8450C
ACCIAIO TRAVI DI CORREA	S275J2 o superiore
ACCIAIO CALASTRELLI	S275J2 o superiore
ACCIAIO TUBI METALLICI MICROPALI	S355J2 o superiore
ACCIAIO PIASTRE FAZZOLETTI	S235J2 o superiore
SPRITZ-BETON	42,5
- cemento tipo	φ 48h >= 13 MPa
- resistenza media su carote h/f=1	φ 28gg >= 25 MPa
- diametro max aggregato	12 mm
- rapporto A/C max in peso	0,5
CLS	(con riferimento al CAPITOLATO DI COSTRUZIONE OPERE CIVILI)
TRAVE DI TESTATA	C25/30, TIPO CEM III/H, X0, S4
MAGRONE DI PULIZIA	- Resistenza media : Rm >= 15 MPa
	- Costenuto min cemento : 150 Kg/mc
MICROPALI	
- MISCELA PER INIEZIONI Rsk	: >= 25 MPa
- CEMENTO	: 900 kg/mc
- RAPPORTO A/C MAX IN PESO	: 0,6
TIRANTI	
- TREFOLI IN ACCIAIO ARMONICO	: ftk >= 1860 MPa
	: ftk(C) >= 1670 MPa
- MISCELA DI INIEZIONE	: Rsk >= 25 MPa
- PER TIRANTI	: A/C <= 0,5
	: ADDITIVI FLUIDIFICANTI
	: massa volumica >= 1,75 g/cm ³
BARBACANI	
Tubi in PVC int. >= 150 Sp >= 3mm	caratteristiche meccaniche conformi alla norma DN 1187
DIAMETRO PERFORAZIONI	
MICROPALI	>= #220
TIRANTI FINO A 5 TREFOLI	>= #150
TIRANTI OLTRE I 5 TREFOLI	>= #180
NOTA	- PER TUTTO QUANTO NON INDICATO SI FACCIA RIFERIMENTO AL CAPITOLATO OPERE CIVILI
	- ELABORATO DI RIFERIMENTO: "OPERE DI LINEA-CARATTERISTICHE DEI MATERIALI E NOTE" (cod.IG51-00-E-CV-TF-0C0000-002-A)
	- PER TUTTI I DETTAGLI D'IMPERMEABILIZZAZIONE SI VEDA L'ELABORATO RELATIVO

NOTA BENE
- eventuali differenze tra le misure totali e le sommatorie delle misure parziali sono dovute agli arrotondamenti automatici di autocad

COMMITTENTE: **RFI** RETE FERROVIARIA ITALIANA GRUPPO FERROVIE DELLO STATO ITALIANO

ALTA SORVEGLIANZA: **ITALFERR** GRUPPO FERROVIE DELLO STATO ITALIANO

GENERAL CONTRACTOR: **COCIV** Consorzio Costruttori Integrati Valchi

INFRASTRUTTURE FERROVIARIE STRATEGICHE DEFINITE DALLA LEGGE OBIETTIVO N.443/01

TRATTA A.V./A.C. TERZO VALICO DEI GIOVI PROGETTO ESECUTIVO

Galleria Naturale di Valico
Imbocco Sud
Fase Costruttiva
Particolari costruttivi

GENERAL CONTRACTOR: **Cociv** Consorzio Costruttori Integrati Valchi

DIRETTORE LAVORI: **Ing. G. Gagnoli**

SCALA: **varie**

COMMESSA: **IG51** LOTTO: **01** FASE: **E** ENTE: **CV** TIPO DOC: **BZ** OPERA/DISCIPLINA: **GA1C00** PROG: **001** REV: **A**

PROGETTAZIONE

Rev.	Descrizione emissione	Redatto	Data	Verificato	Data	Progettista	Data	IL PROGETTISTA
A00	Prima emissione	ROCCO DOL	17/09/2012	Ing. F. Cella	19/09/2012	E. Pagani	21/09/2012	Ing. E. Ghisloni

Nome File: IG51-00-E-CV-TF-0C0000-002-A