



REGIONE SARDEGNA



PROVINCIA SUD SARDEGNA



ESTERZILI





ESCALAPLANO



SEUI

PROGETTO DEFINITIVO PER LA REALIZZAZIONE DI UN PARCO EOLICO COMPOSTO DA 29 AEROGENERATORI E RELATIVE OPERE CONNESSE CON POTENZA COMPLESSIVA DI 153,9 MW NEI COMUNI DI ESTERZILI (SU), ESCALAPLANO (SU) E SEUI (SU)



<p>PropONENTE</p>	 <p>LOTO RINNOVABILI SRL Largo Augusto n.3 20122 Milano pec:lotorinnovabili@legalmail.it</p>				
<p>PROGETTAZIONE</p>	 <p>AGREENPOWER s.r.l. Sede legale: Via Serra, 44 09038 Serramanna (SU) - ITALIA Email: info@agreenpower.it</p>		<p>Gruppo di lavoro:</p> <p>Ing. Simone Abis - Civile Ambientale Ing. Michele Angei - Elettrico Ing. Enea Tocco - Civile Ambientale Ing. Stefano Fanti - Civile Ambientale Dott. Gianluca Fadda</p>	<p>Collaboratori:</p> <p>Vamirgeind Ambiente, Geologia e Geofisica S.r.l. Dott. Archeologo Matteo Tatti Dott. Naturalista Francesco Mascia Dott. Agronomo Vincenzo Sechi Ing. Federico Miscali - Tecnico Acustica Ing. Nicola Sollai - Strutturista Dott. Geologo Andrea Usai Dott. Geologo Luigi Sancier Ing. Michele Pigliaru - Elettrico Ing. Luigi Cuccu - Elettrotecnico</p>	
<p>ELABORATO</p>	<p>Nome Elaborato:</p> <p style="text-align: center;">FOTOINSERIMENTI</p>				
<p>00</p>	<p>Settembre - 2022</p>	<p>PRIMA EMISSIONE</p>	<p>Vamirgeind Srl</p>	<p>Agreenpower Srl</p>	<p>Agreenpower Srl</p>
<p>Rev.</p>	<p>Data</p>	<p>Oggetto della revisione</p>	<p>Elaborazione</p>	<p>Verifica</p>	<p>Approvazione</p>
<p>Scala:</p>					
<p>Formato:</p>	<p>A4</p>	<p>Codice Commessa W2204EES</p>	<p>Codice Elaborato</p>	<p>ELB12c</p>	

LEGENDA

- 1) E(n): Ubicazione aerogeneratori in progetto nella foto aerea
- 2) Segnaposto in giallo nella foto aerea: impianti esistenti ed in autorizzazione
- 3) Le sigle E(n) in rosso nei fotoinserimenti indicano gli aerogeneratori in progetto
- 4) Le frecce in giallo nei fotoinserimenti indicano gli aerogeneratori in autorizzazione
- 5) Le linee in rosso nei fotoinserimenti indicano l'ingombro del parco eolico in progetto
- 6) Ciascun punto di vista è indicato con: la Sigla PDV (n) dove n indica il numero del punto di vista – Nome del Comune dove è stata scattata l'immagine – Tipologia del punto di vista scelto (es. Nuraghe, centro abitato, punto panoramico, area archeologica, ect....) – Coordinate geografiche del punto di vista

Esempio:

PDV1 – USSASSAI – AREA ARCHEOLOGICA – CASTEDDU JONI (39°48'11.74"N - 9°22'40.21"E)

Nel caso in cui da un singolo punto di vista sono state scattate più di una foto con diversi coni visuali, queste sono state indicate con le lettere (A), (B), (C), ect...

Di conseguenza i coni ottici indicati in rosso sono rivolti verso le direzioni in cui sono state scattate le immagini

Esempio:

PDV2 (A) – ESTERZILI – CENTRO ABITATO – PUNTO PANORAMICO (39°46'45.29"N - 9°16'41.01"E)

PDV2 (B) – ESTERZILI – CENTRO ABITATO – PUNTO PANORAMICO (39°46'45.29"N - 9°16'41.01"E)

PDV2 (C) – ESTERZILI – CENTRO ABITATO – PUNTO PANORAMICO (39°46'45.29"N - 9°16'41.01"E)

Nel caso in cui nello stesso comune sono stati ubicati un numero maggiore di punti di vista, questi sono stati indicati con un numero progressivo dopo il nome del comune

Esempio:

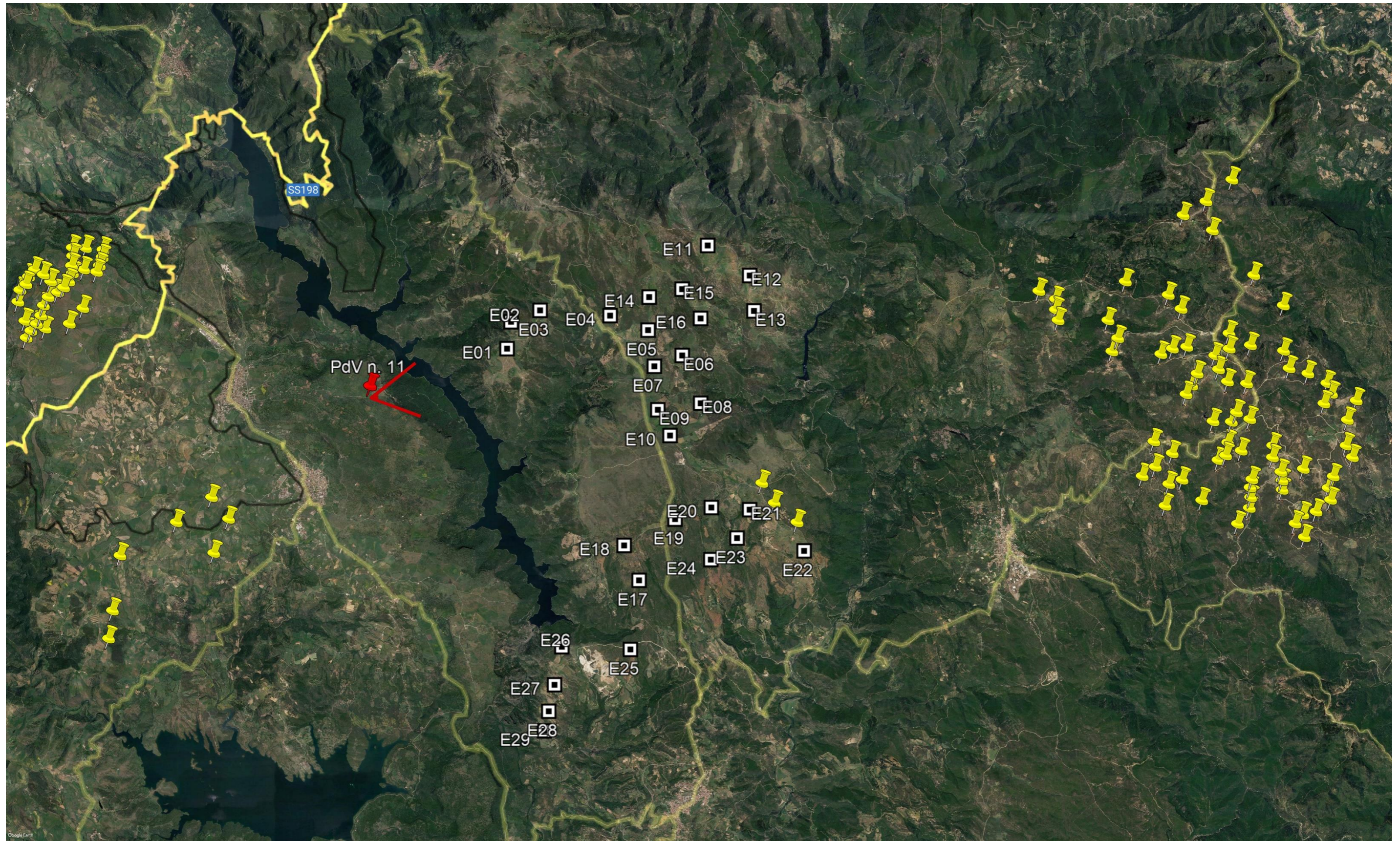
PDV3 (A) – VILLANOVA TULO – CENTRO ABITATO (39°46'50.02"N - 9°13'6.06"E)

PDV4 (A) – VILLANOVA TULO 2 – CENTRO ABITATO (39°46'42.81"N - 9°13'2.81"E)

PDV5 (A) – VILLANOVA TULO 3 – CENTRO ABITATO (39°46'49.73"N - 9°13'12.79"E)

PDV11 (A) – NURRI – PUNTO PANORAMICO (39°42'39.42"N - 9°15'58.21"E)

Punto di vista e coni ottici



PDV11 (A) – NURRI – PUNTO PANORAMICO (39°42'39.42"N - 9°15'58.21"E)

Ante Operam



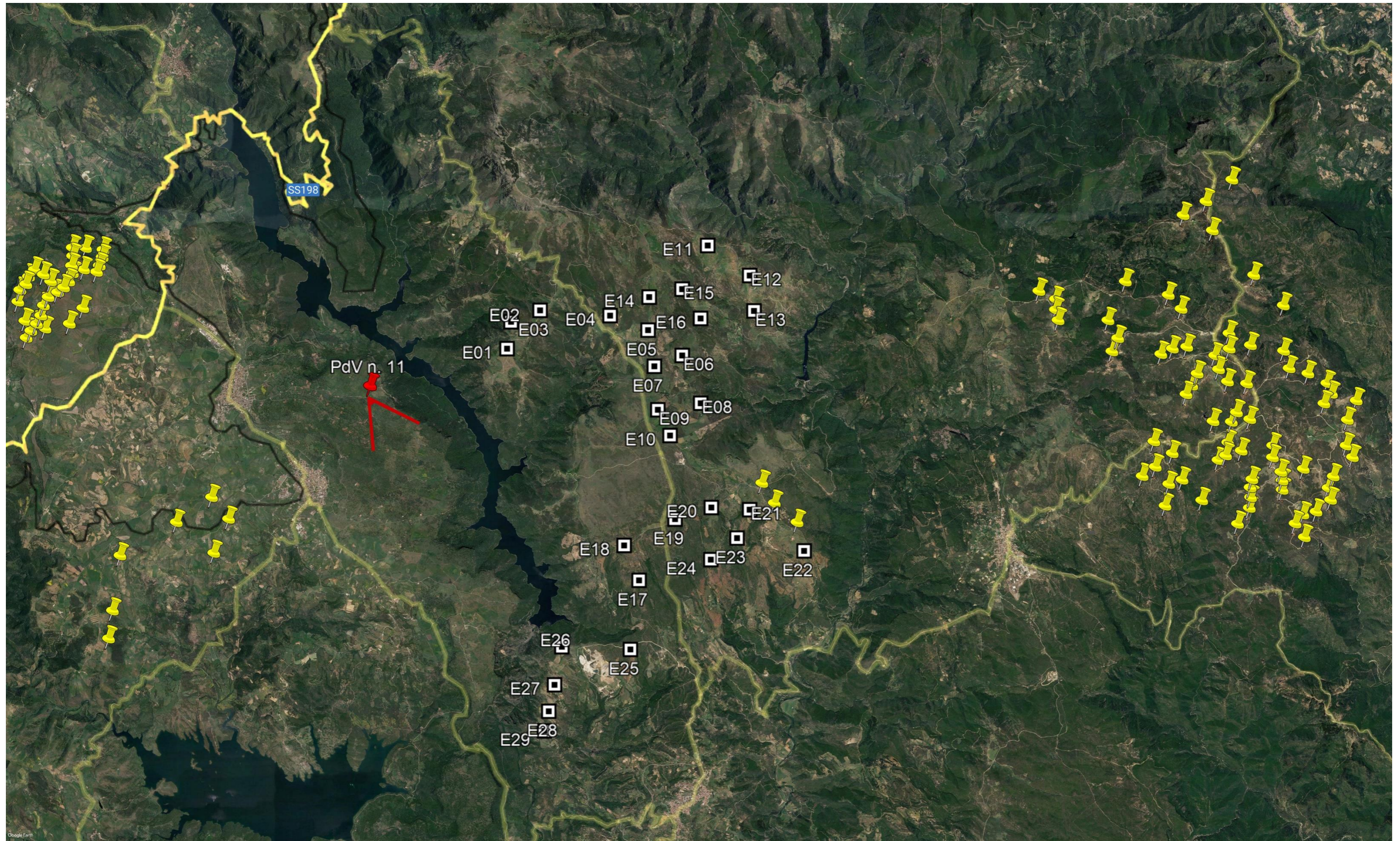
PDV11 (A) – NURRI – PUNTO PANORAMICO (39°42'39.42"N - 9°15'58.21"E)

Post Operam



PDV11 (B) – NURRI – PUNTO PANORAMICO (39°42'39.42"N - 9°15'58.21"E)

Punto di vista e coni ottici



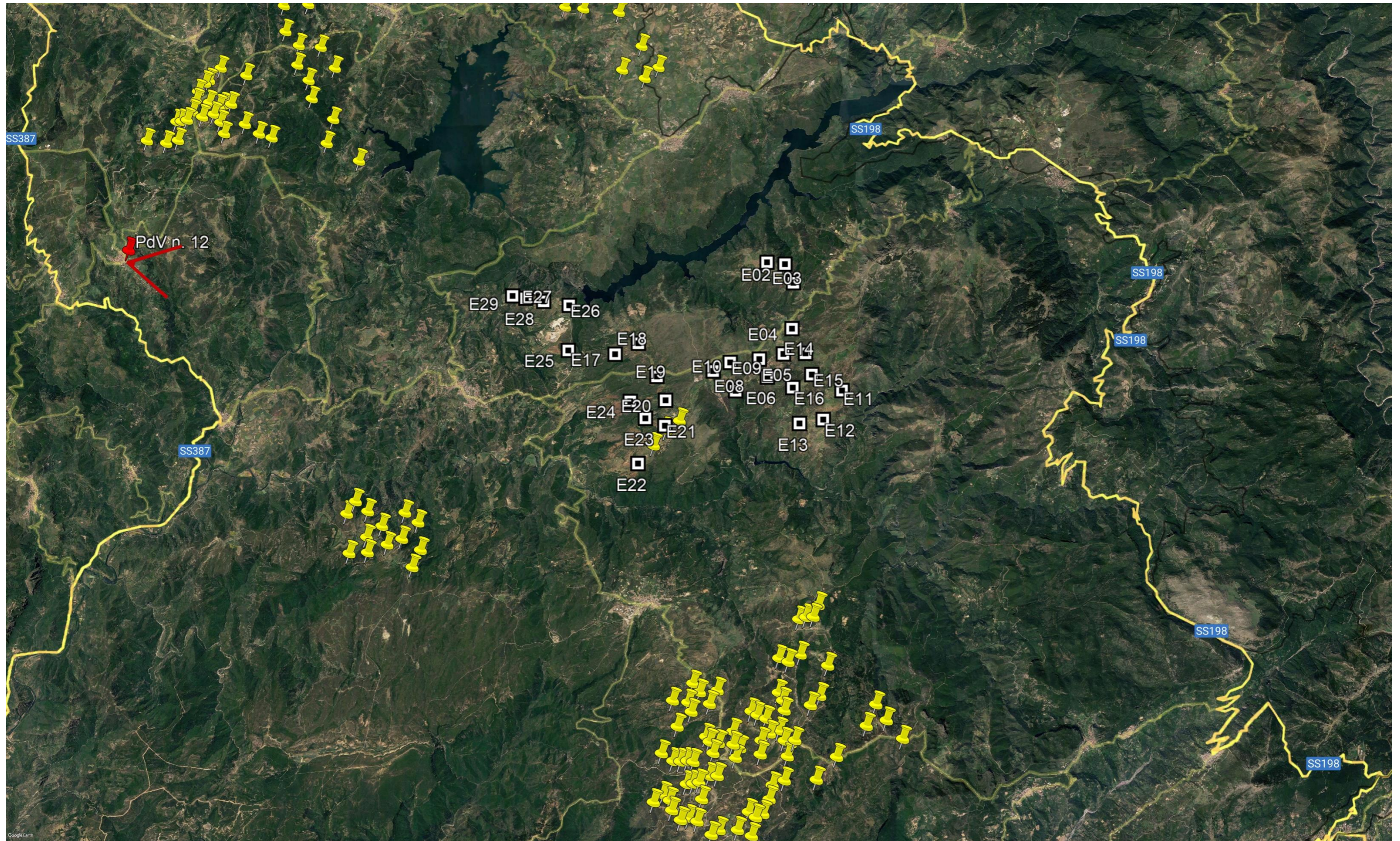
PDV11 (B) – NURRI – PUNTO PANORAMICO (39°42'39.42"N - 9°15'58.21"E)

Ante Operam – Post Operam



PDV12 - SILIUS – CENTRO ABITATO (39°31'7.90"N - 9°17'42.00"E)

Punto di vista e coni ottici



PDV12 – SILIUS – CENTRO ABITATO (39°31'7.90"N - 9°17'42.00"E)

Ante Operam



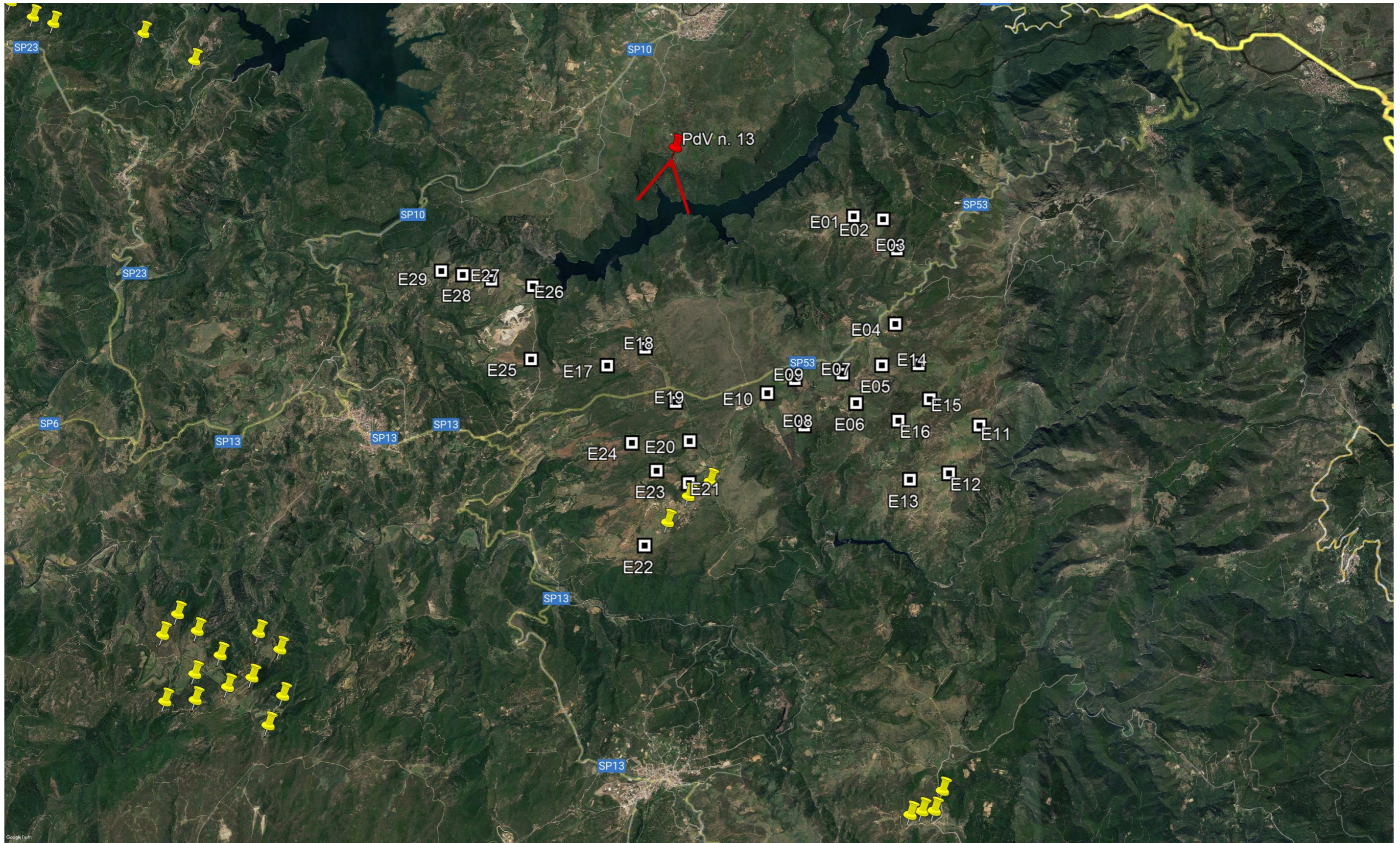
PDV12 – SILIUS – CENTRO ABITATO (39°31'7.90"N - 9°17'42.00"E)

Post Operam – Le frecce in giallo indicano l'area con gli aerogeneratori in autorizzazione



PDV13 (A) – ORROLI – PUNTO PANORAMICO (39°41'10.34"N - 9°17'12.62"E)

Punto di vista e coni ottici



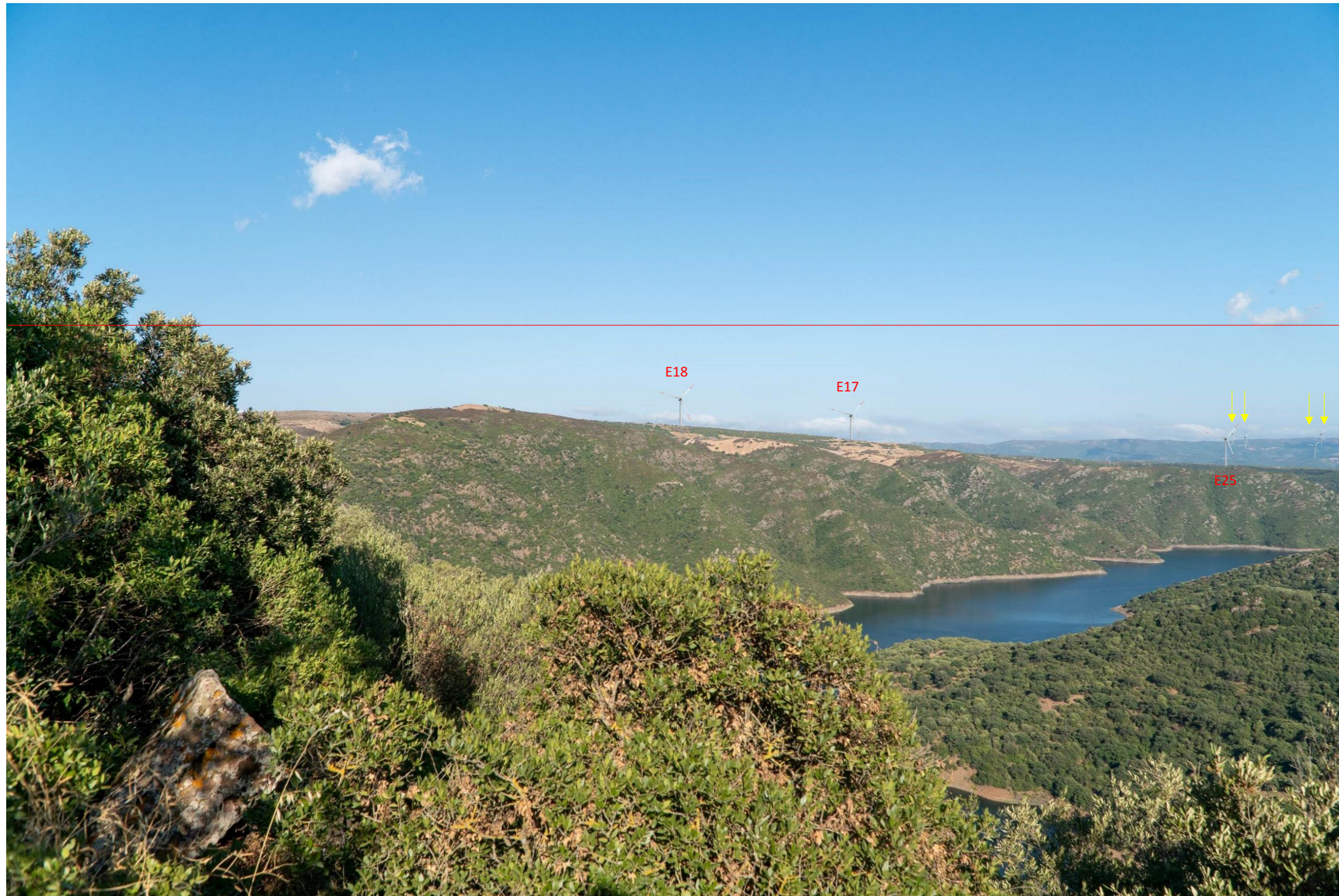
PDV13 (A) – ORROLI – PUNTO PANORAMICO (39°41'10.34"N - 9°17'12.62"E)

Ante Operam



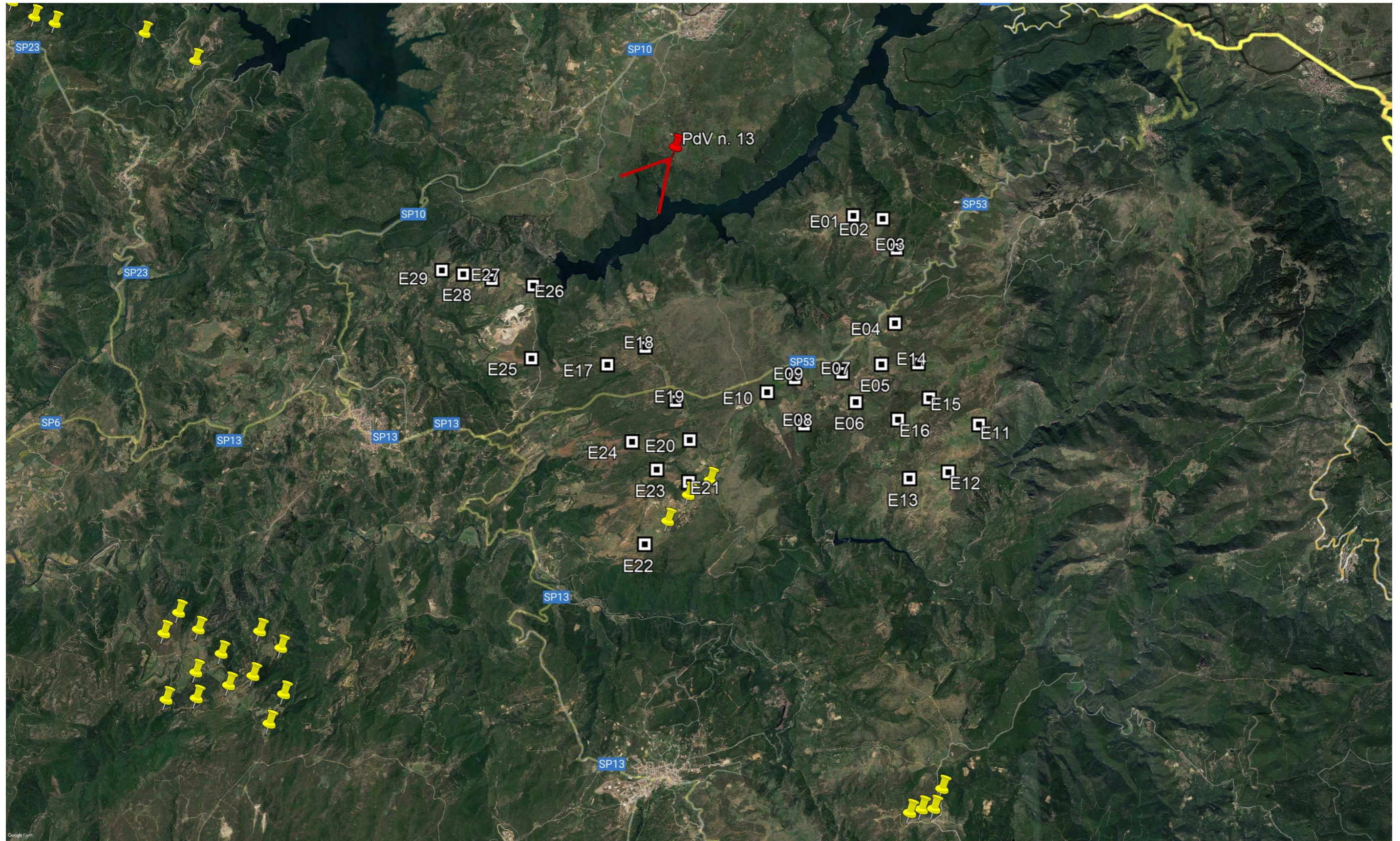
PDV13 (A) – ORROLI – PUNTO PANORAMICO (39°41'10.34"N - 9°17'12.62"E)

Post Operam – Le frecce in giallo indicano gli aerogeneratori in autorizzazione



PDV13 (B) – ORROLI – PUNTO PANORAMICO (39°41'10.34"N - 9°17'12.62"E)

Punto di vista e coni ottici



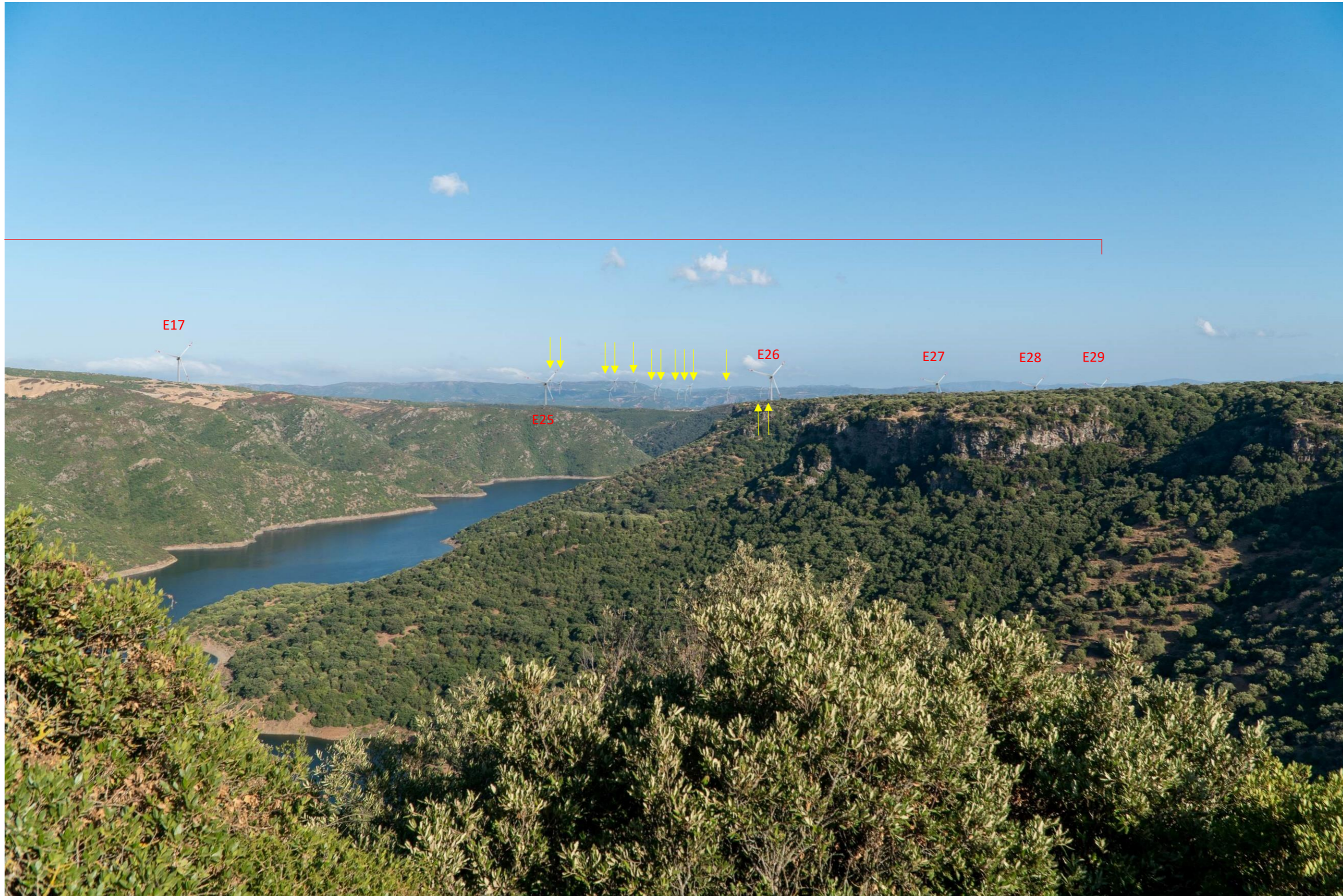
PDV13 (B) – ORROLI – PUNTO PANORAMICO (39°41'10.34"N - 9°17'12.62"E)

Ante Operam



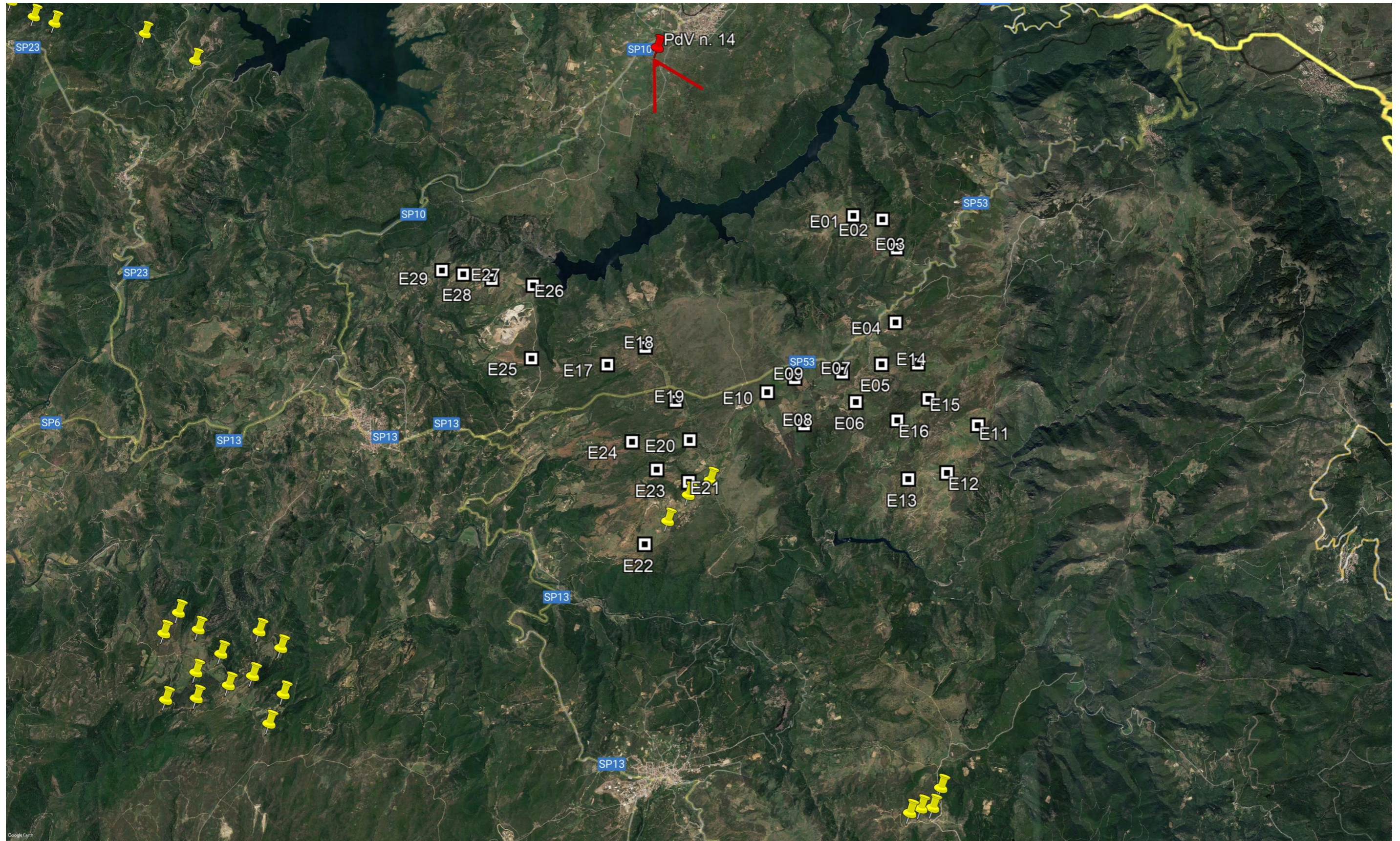
PDV13 (B) – ORROLI – PUNTO PANORAMICO (39°41'10.34"N - 9°17'12.62"E)

Post Operam – Le frecce in giallo indicano gli aerogeneratori in autorizzazione



PDV14 (A) – ORROLI – PUNTO PANORAMICO (39°40'59.52"N - 9°15'37.08"E)

Punto di vista e coni ottici



PDV14 (A) – ORROLI – PUNTO PANORAMICO (39°40'59.52"N - 9°15'37.08"E)

Ante Operam



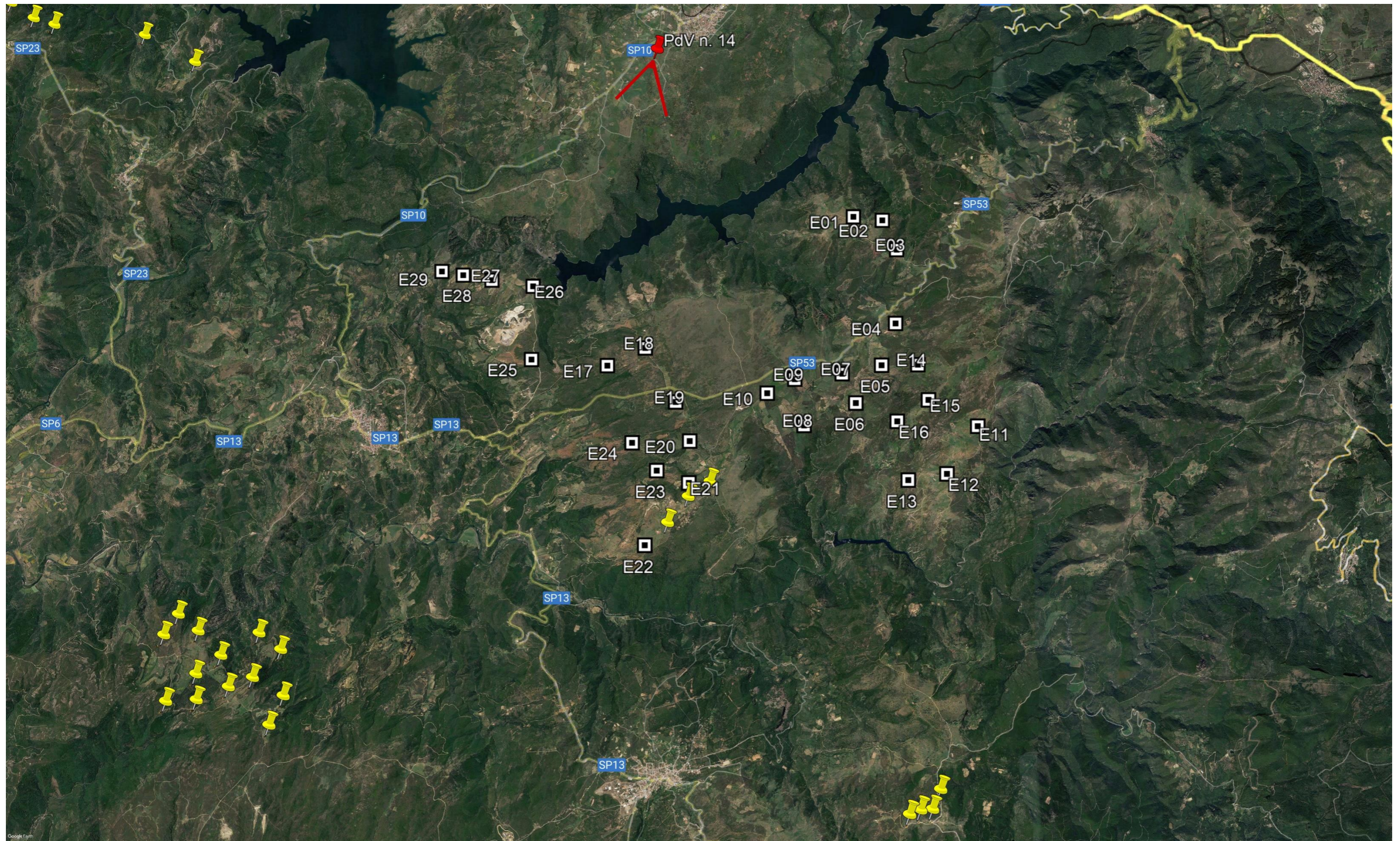
PDV14 (A) – ORROLI – PUNTO PANORAMICO (39°40'59.52"N - 9°15'37.08"E)

Post Operam



PDV14 (B) – ORROLI – PUNTO PANORAMICO (39°40'59.52"N - 9°15'37.08"E)

Punto di vista e coni ottici



PDV14 (B) – ORROLI – PUNTO PANORAMICO (39°40'59.52"N - 9°15'37.08"E)

Ante Operam



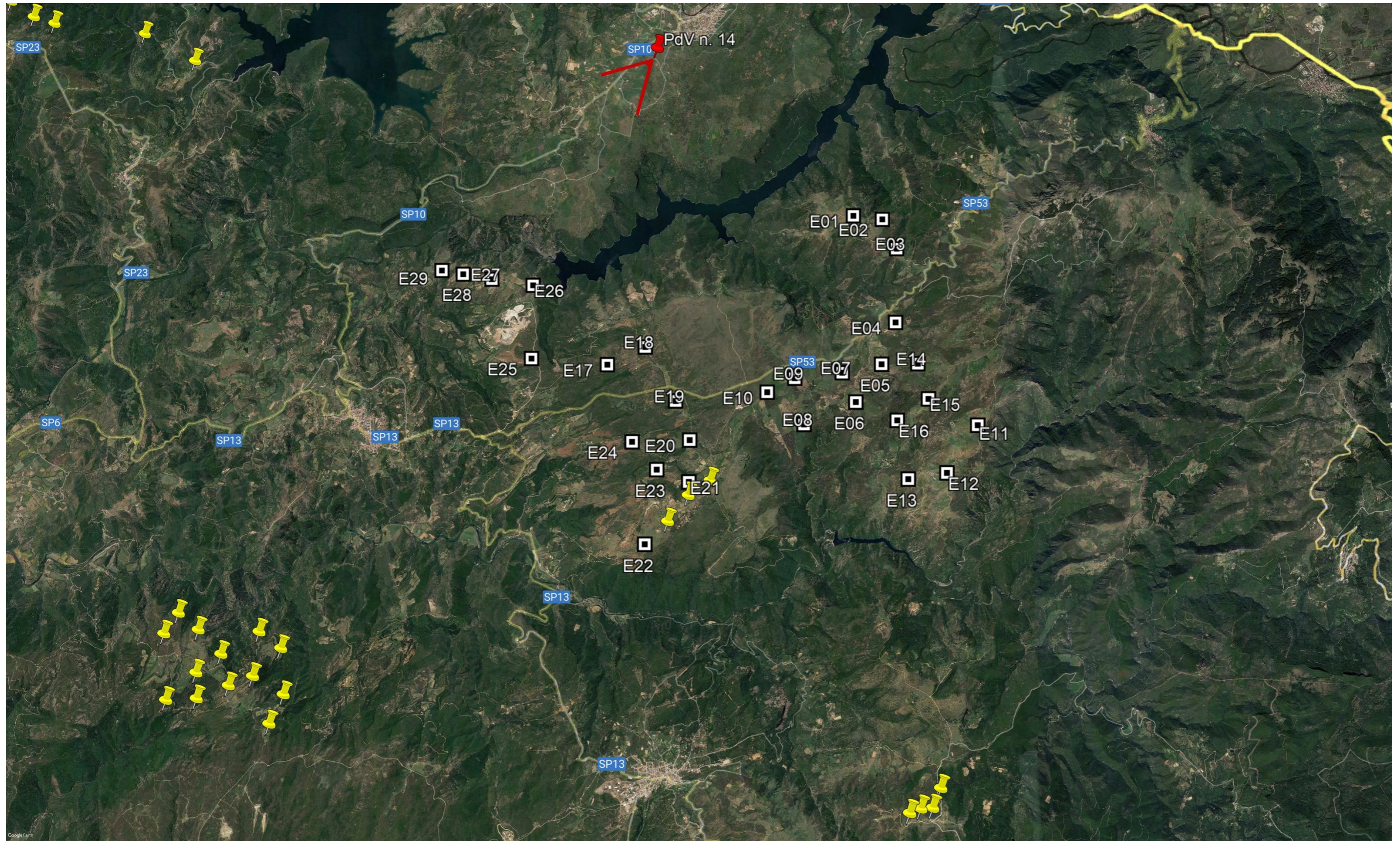
PDV14 (B) – ORROLI – PUNTO PANORAMICO (39°40'59.52"N - 9°15'37.08"E)

Post Operam – Le frecce in giallo indicano gli aerogeneratori in autorizzazione



PDV14 (C) – ORROLI – PUNTO PANORAMICO (39°40'59.52"N - 9°15'37.08"E)

Punto di vista e coni ottici



PDV14 (C) – ORROLI – PUNTO PANORAMICO (39°40'59.52"N - 9°15'37.08"E)

Ante Operam



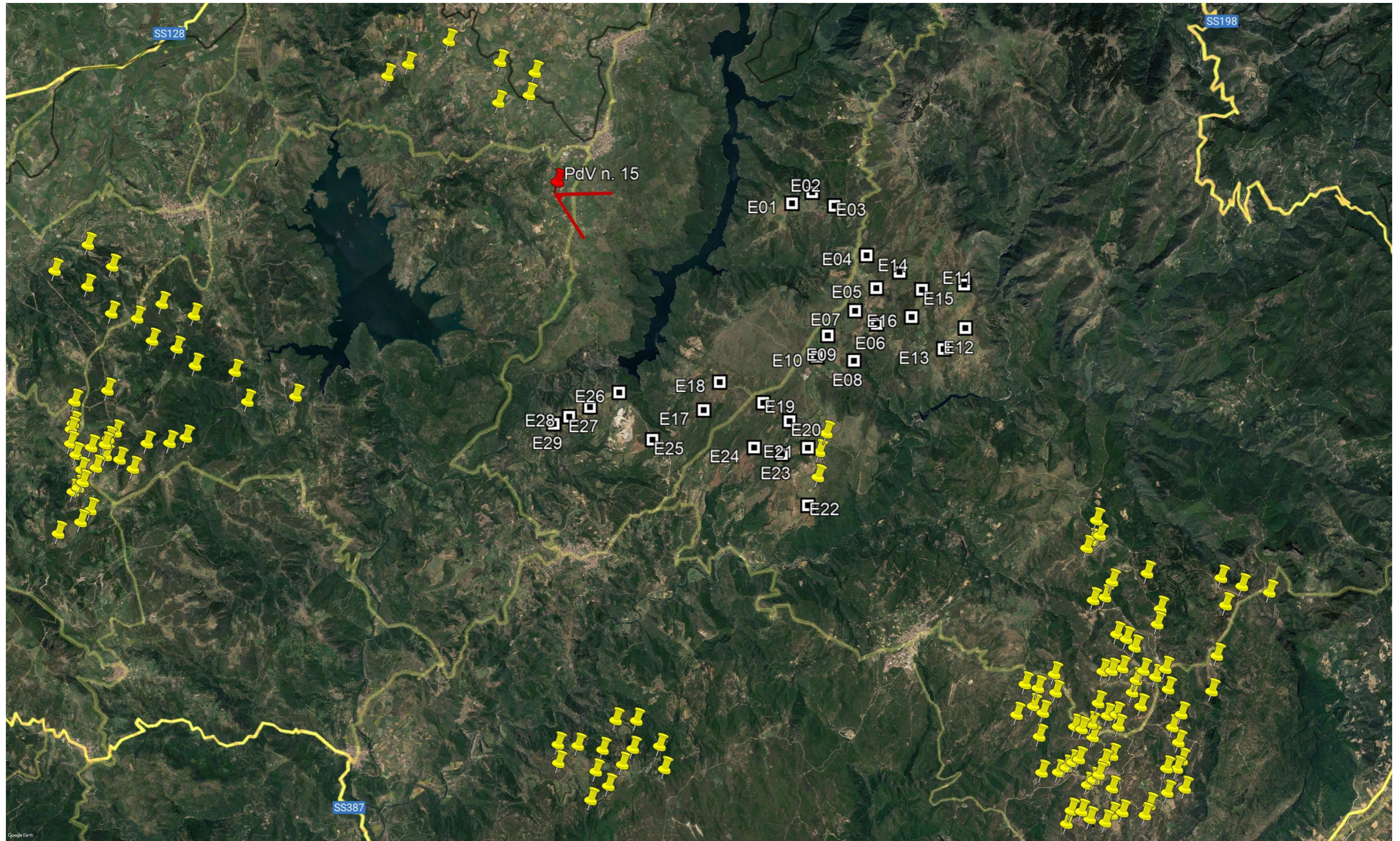
PDV14 (C) – ORROLI – PUNTO PANORAMICO (39°40'59.52"N - 9°15'37.08"E)

Post Operam – Le frecce in giallo indicano gli aerogeneratori in autorizzazione



PDV15 (A) – ORROLI 2 – PUNTO PANORAMICO (39°40'31.71"N - 9°15'19.24"E)

Punto di vista e coni ottici



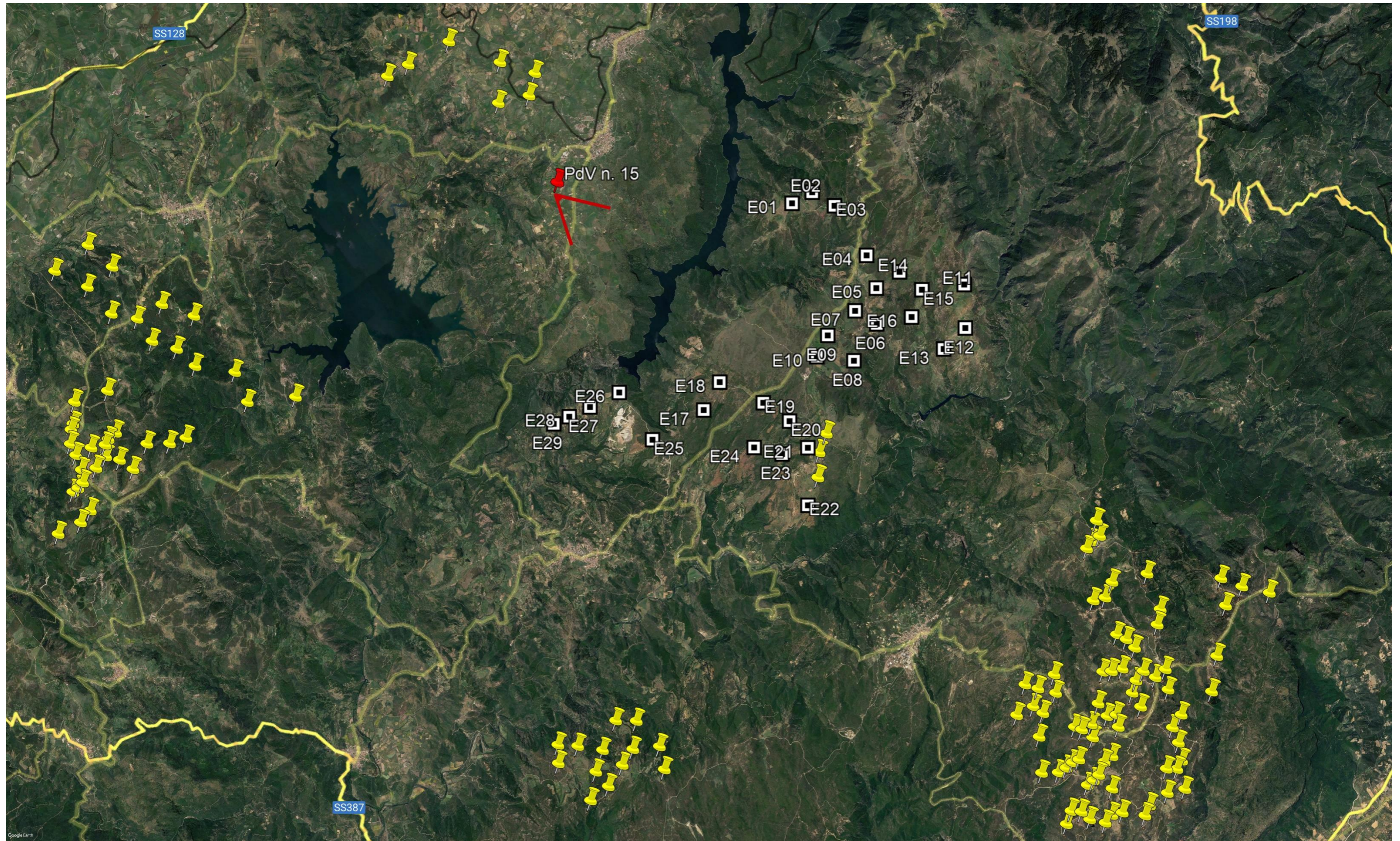
PDV15 (A) – ORROLI 2 – PUNTO PANORAMICO (39°40'31.71"N - 9°15'19.24"E)

Ante Operam - Post Operam



PDV15 (B) – ORROLI 2 - PUNTO PANORAMICO (39°40'31.71"N - 9°15'19.24"E)

Punto di vista e coni ottici



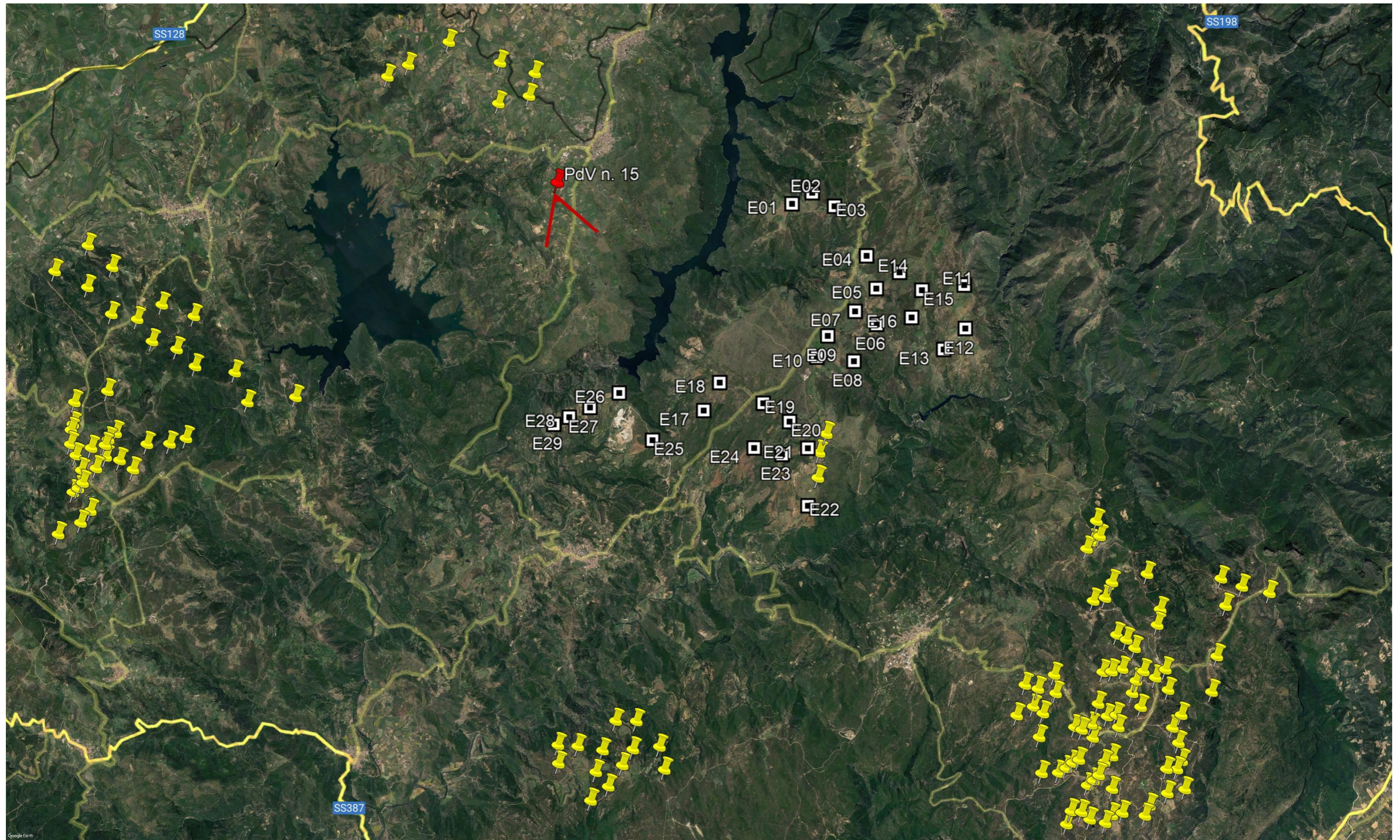
PDV15 (B) – ORROLI 2 – PUNTO PANORAMICO (39°40'31.71"N - 9°15'19.24"E)

Ante Operam - Post Operam



PDV15 (C) – ORROLI 2 – PUNTO PANORAMICO (39°40'31.71"N - 9°15'19.24"E)

Punto di vista e coni ottici



PDV15 (C) – ORROLI 2 – PUNTO PANORAMICO (39°40'31.71"N - 9°15'19.24"E)

Ante Operam - Post Operam

