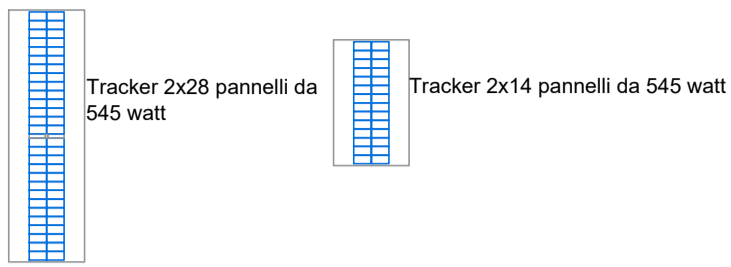


LEGENDA

Distanze layout: - 8 metri tra pannelli e recinzione lotto
 - 12 metri da confini lotti e strade sterrate



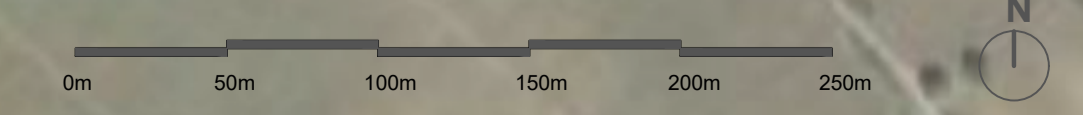
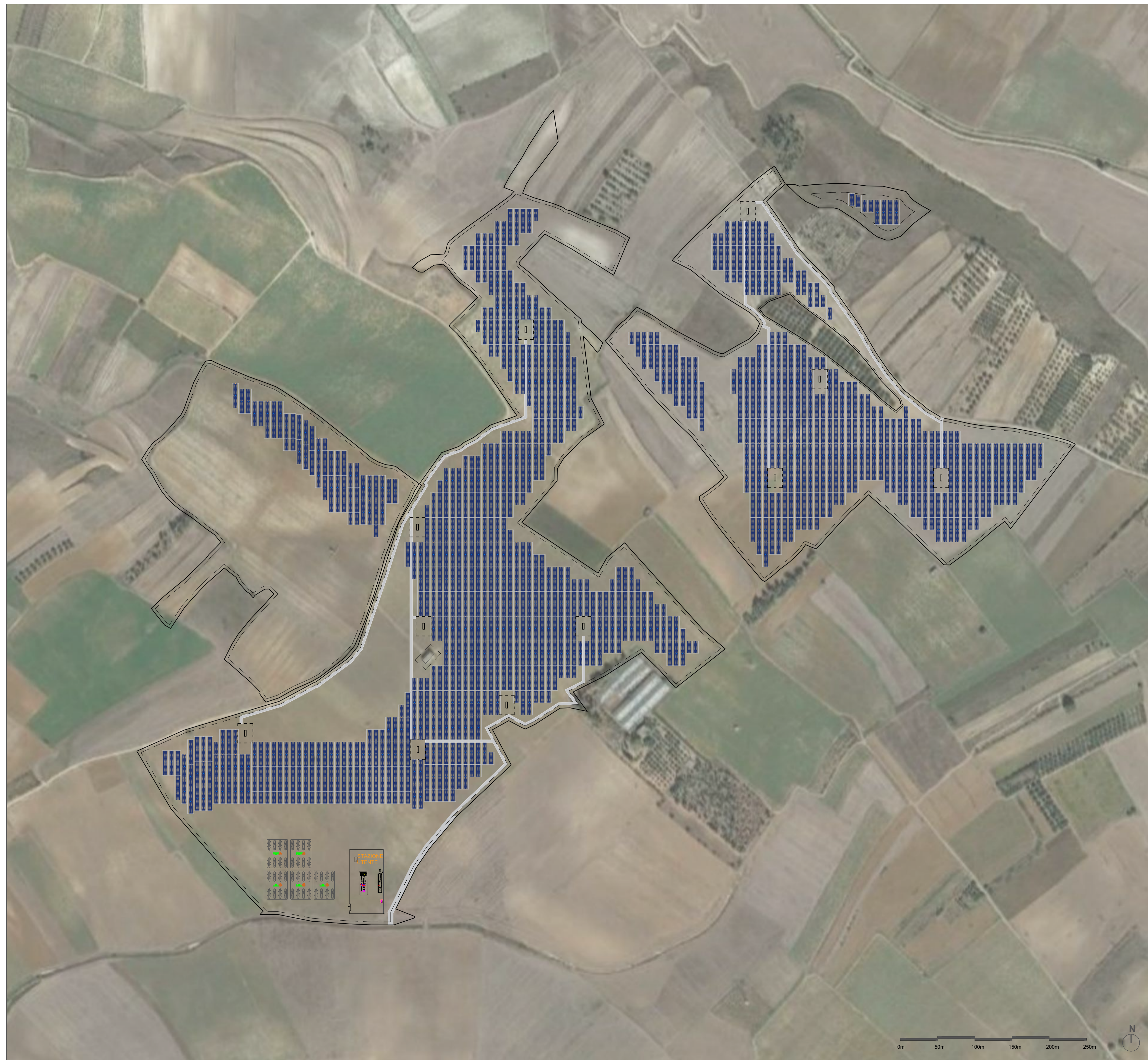
Interasse (pitch) 8,6 m
 Tracker da 28x2 e 14x2 pannelli
 Pannelli Longi Solar LRS-72HBD 545M
 Misure pannello: 2285x1134x35mm

Numero Tot pannelli: 44.940
 Numero Tot tracker da 1 modulo: 189
 Numero Tot tracker da 2 moduli: 708

Potenza Tot impianto: 24.492,30 kW

Power station da 2000: 16 totali
 Dimensioni: 8250x3230x2400

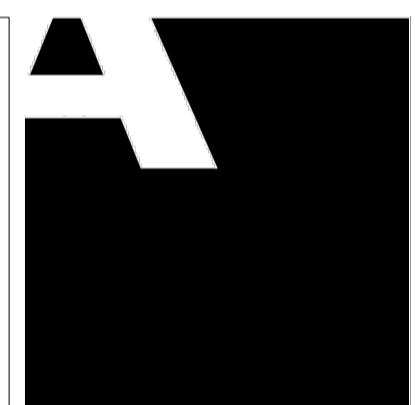
Confine mappali acquisite
 Ingresso area d'impianto sud/nord
 Recinzione a 8m di distanza dai tracker
 Strade di impianto (larghezza 3.5m)



INSERIMENTO LAYOUT SU ORTOFOTO

PROSPETTO_Distanze da confine

STUDIO ALCHEMIST
 Ing. Stefano Floris - Arch. Cinzia Nieddu



Via Isola San Pietro 3 - 09126 Cagliari (CA)
 Via Semplice Spano 10 - 07026 Olbia (OT)

stefano.floris@studioalchemist.it
 cinzia.nieddu@studioalchemist.it

www.studioalchemist.it

COMUNE DI SAMASSI E SERRENTI

OGGETTO
**REALIZZAZIONE DI IMPIANTO FOTOVOLTAICO A TERRA
 24,49 MW - TIPO A INSEGUIMENTO MONOASSIALE
 "SAM-SE"**

COMMITTENTE
 ENERGYSAMSE SRL
 Via Semplice Spano 10 - 07026 Olbia (SS)

PROGETTO DEFINITIVO

ELABORATO
**PLANIMETRIA GENERALE
 POSIZIONAMENTO LAYOUT**

NUMERO ELABORATO
AV 04

SCALA: 1 : 1000
 DATA: LUGLIO 2022

| | | | | |
|---|-------------------|---------------------|-------------------------|---------------|
| 3 | Terza emissione | | | |
| 2 | Seconda emissione | | | |
| 1 | Prima emissione | Arch. Chiara Martis | Arch. Valentina Madeddu | Ing. S.Floris |

| REV. | DATA | DESCRIZIONE | REDATTO | CONTROLLATO | APPROVATO |
|------|------|-------------|---------|-------------|-----------|
|------|------|-------------|---------|-------------|-----------|

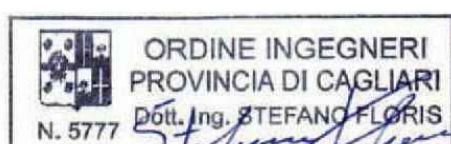
DEF IMPIANTI 00

| | | | | |
|-----------------|-----------|------------------|-----------|------|
| CODICE COMMESSA | NOME FILE | FASE PROGETTUALE | CATEGORIA | REV. |
|-----------------|-----------|------------------|-----------|------|

STUDIO ALCHEMIST:
 Ing. Stefano Floris
 Arch. Cinzia Nieddu

COLLABORATORI:
 Arch. Chiara Martis
 Arch. Valentina Madeddu
 Geol. Mario Strinna
 Geom. Alberto Barroccu

PROGETTISTA - TIMBRO E FIRMA



PROGETTISTA - TIMBRO E FIRMA

