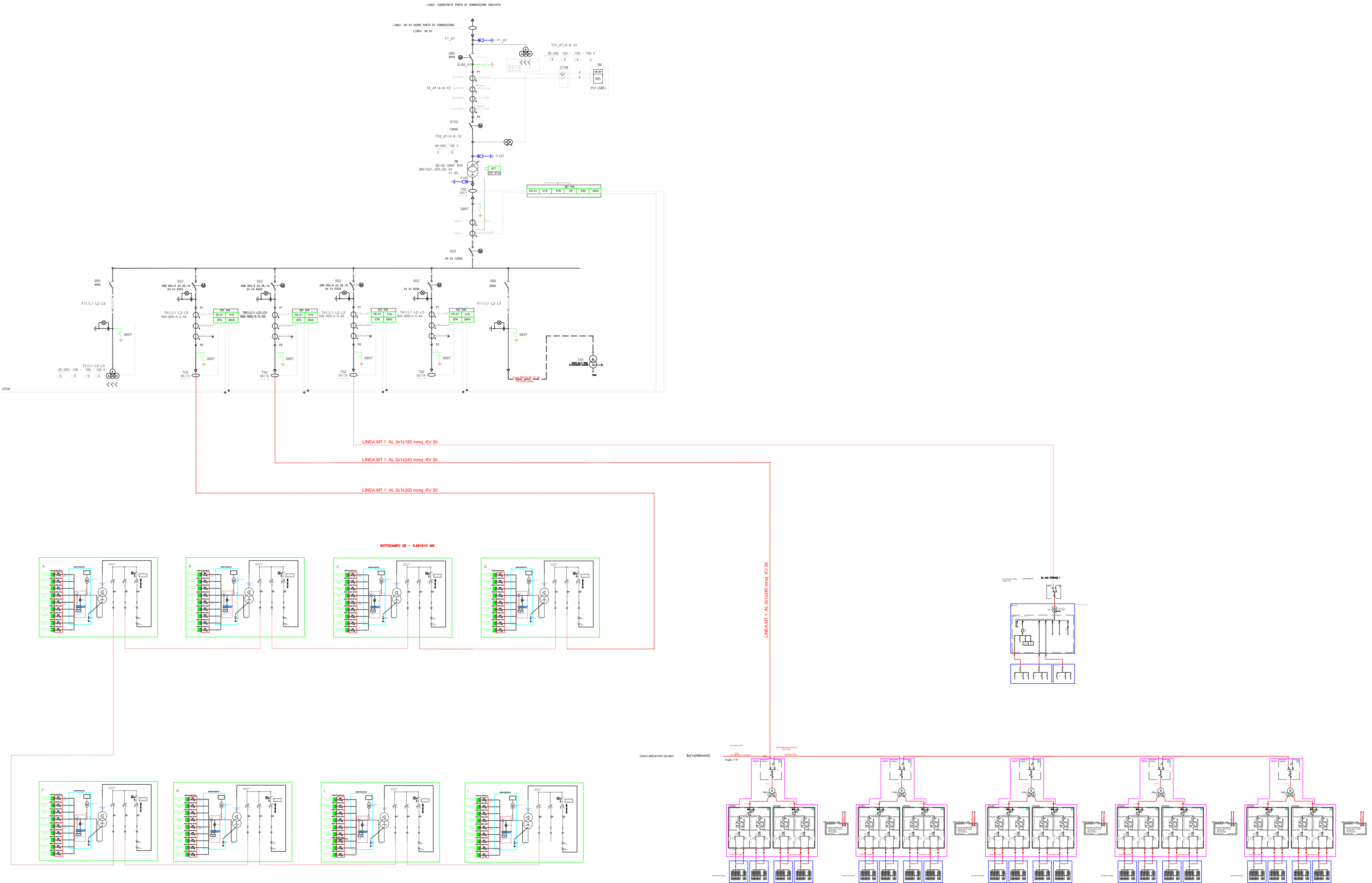


SIGLA	DESCRIZIONE	DETTAGLI
G	Generatore fotovoltaico composto da 4012 moduli LONGI H400 (10-7000-540 Wp, Potenza Cella/Modulo: 54,24-60,50 Wp)	Vedi scheda tecnica allegata
INVR	N° 100 Huawei SUN2000 215 KTL	Vedi scheda tecnica allegata
QP	N° 11	Vedi scheda tecnica allegata
TR	N° 12 Trasformatori 2.5 kVA 30.000/550 V	Vedi scheda tecnica allegata
PBL	N° 2 CABINE DI SMISTAMENTO 20 kV	Vedi scheda tecnica allegata
52L	Dispositivo Generale Interruttore AT	Vedi scheda tecnica allegata

LEGENDA	
SIMBOLO	DESCRIZIONE
	CONVERTITORE DI MISURA
	PUNTI DI MISURA
	TRASFORMATORE AMPEROMETRICO
	TRASFORMATORE VOLTMETRICO
	SEGNALATORE PRESENZA TENSIONE
	RELE' DI MASSIMA CORRENTE A DUE SOGLIE
	RELE' DI GUASTO A TERRA
	RELE' DI MINIMA TENSIONE
	RELE' DI MASSIMA TENSIONE
	RELE' DIREZIONALE DI TERRA
	RELE' DI BLOCCO A RIARMO MANUALE
	BOBINA DI CHIUSURA
	BOBINA DI APERTURA
	FUSIBILE
	AMPEROMETRO-VOLTMETRO-WATTOMETRO
	SEZIONATORE SOTTO CARICO
	SEZIONATORE

DESCRIZIONE	DETTAGLI
Condensatore IEC standard	3,72 kWh
Energia Normale in Scarica	3,72 kWh
Energia Normale nella	3,72 kWh
Rendimento energetico netto	95%
Tempo di carica completa a Pn	2,1
Tempo di scarica completa a Pn	4,1



SCHEMA UNIFILARE

STUDIO ALCHEMIST
Ing. Stefano Floris - Arch. Cinzia Nieddu

Via Ieda San Pietro 3 - 09120 Cagliari (CA)
Via Sempliceo Spagno 10 - 07028 Othia (OT)

stefano.floris@studioalchemist.it
cinzia.nieddu@studioalchemist.it

www.studioalchemist.it

COMUNE DI SAMASSI E SERRENTI

OGGETTO
**REALIZZAZIONE DI IMPIANTO FOTOVOLTAICO A TERRA
24,49 MW - TIPO A INSEGUIMENTO MONOASSIALE
"SAM-SE"**

COMMITTENTE
ENERGYSAMSE SRL
Via Sempliceo Spagno 10 - 07028 Othia (SS)

PROGETTO DEFINITIVO

ELABORATO		NUMERO ELABORATO	
SCHEMA UNIFILARE		AV 14	
SCALA:		DATA: LUGLIO 2022	

3	Terza emissione			
2	Seconda emissione			
1	Prima emissione	Arch. Chiara Maris	Arch. Valentina Madeddu	Ing. S. Floris
REV.	DATA	DESCRIZIONE	CONTROLLATO	APPROVATO

CODICE COMMESSA	NOME FILE	FASE PROGETTUALE	DEF	IMPIANTI	00	REV.
-----------------	-----------	------------------	-----	----------	----	------

STUDIO ALCHEMIST: Ing. Stefano Floris Arch. Cinzia Nieddu		PROGETTISTA - TIMBRO E FIRMA		PROGETTISTA - TIMBRO E FIRMA	
COLLABORATORI: Arch. Chiara Maris Arch. Valentina Madeddu Geol. Mario Strinna Geom. Alberto Barocco					