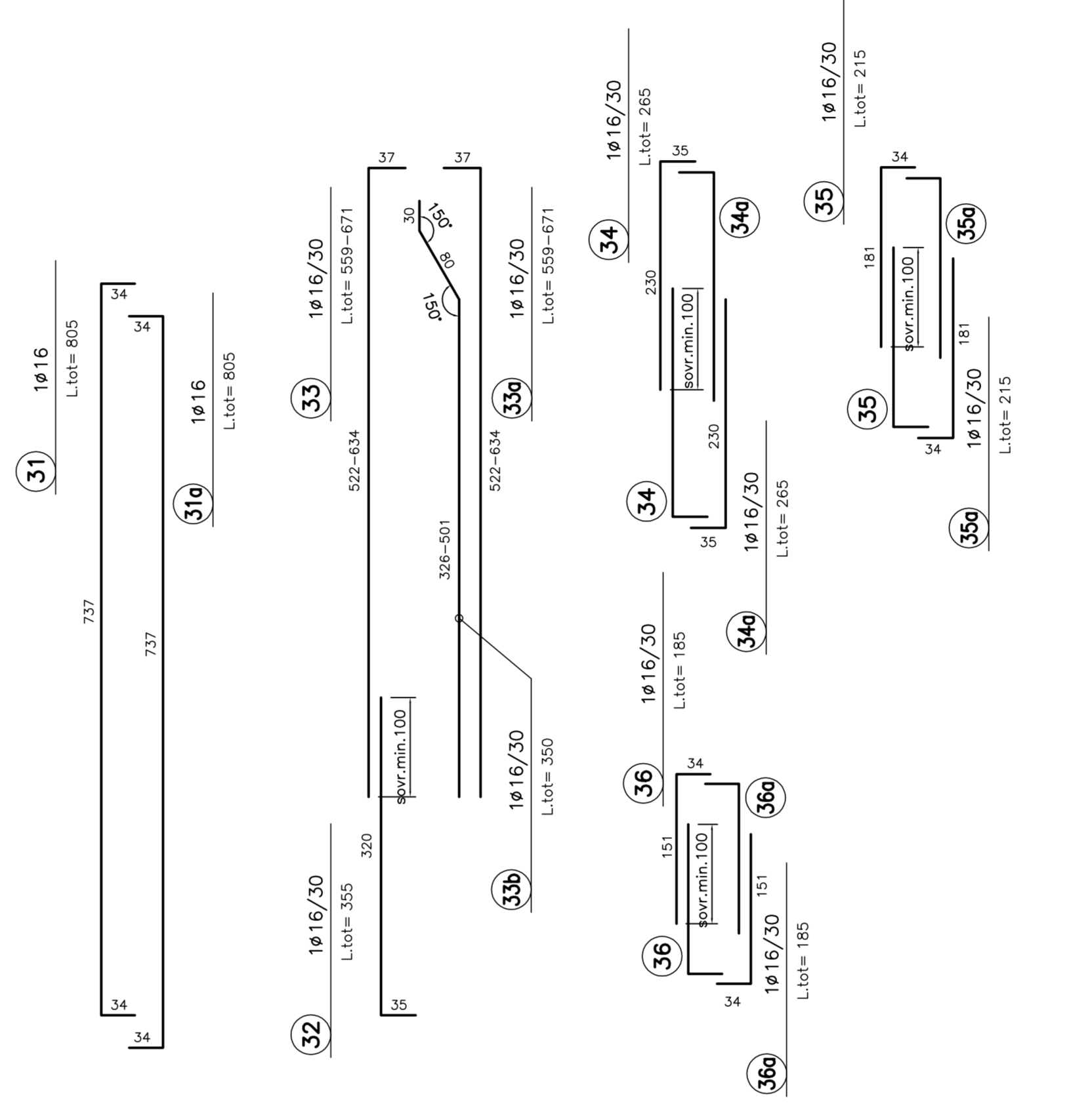
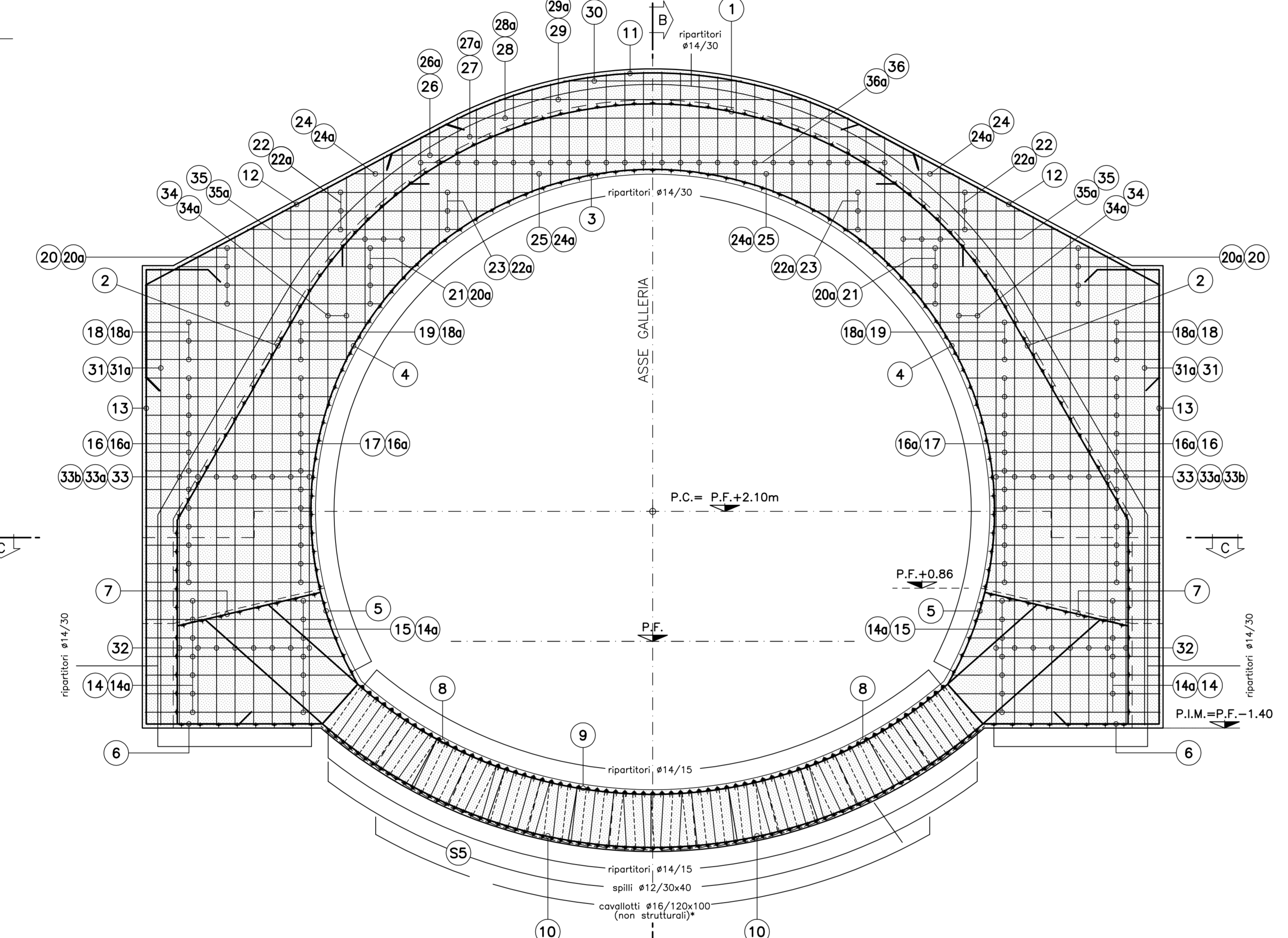
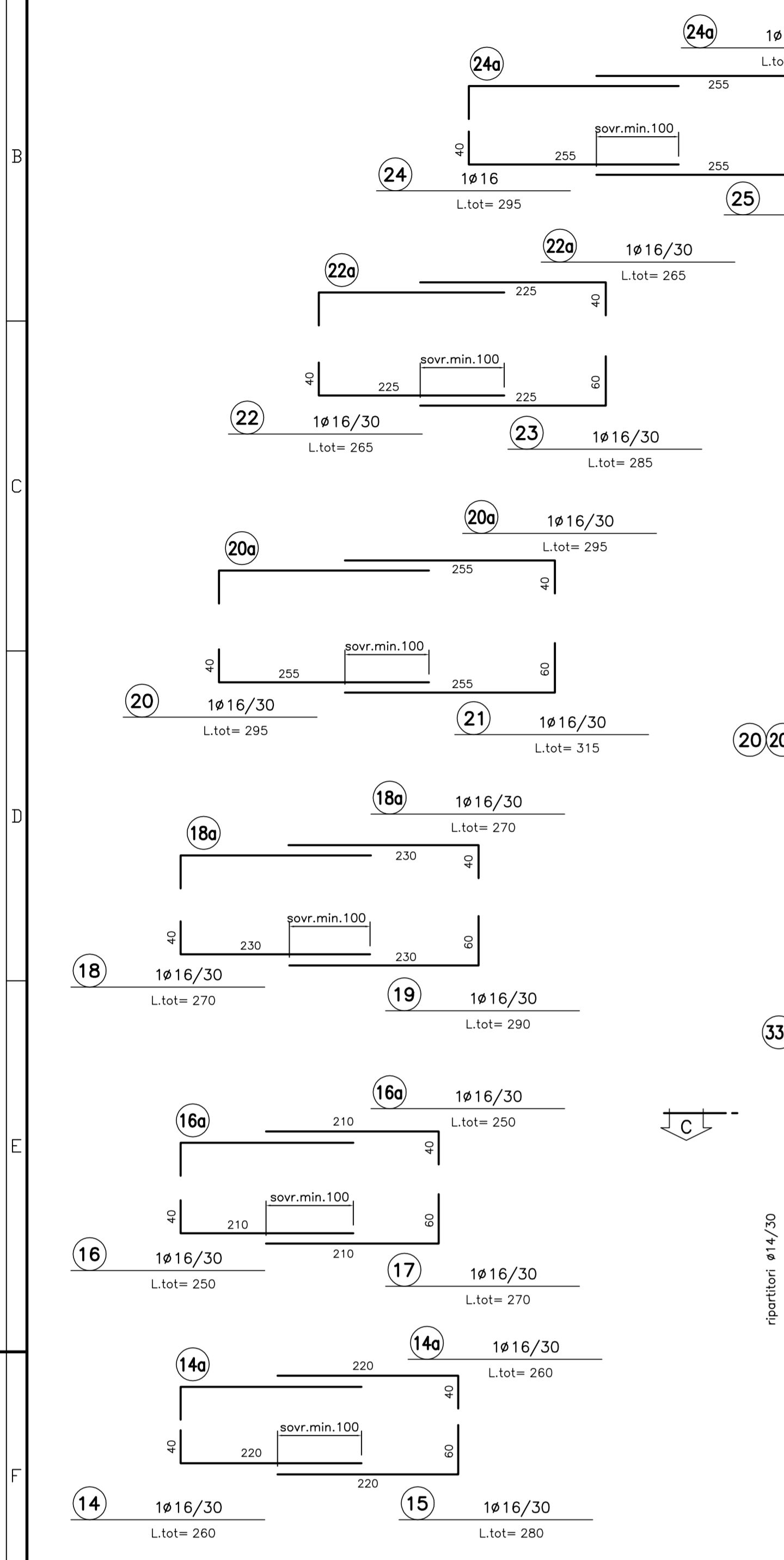
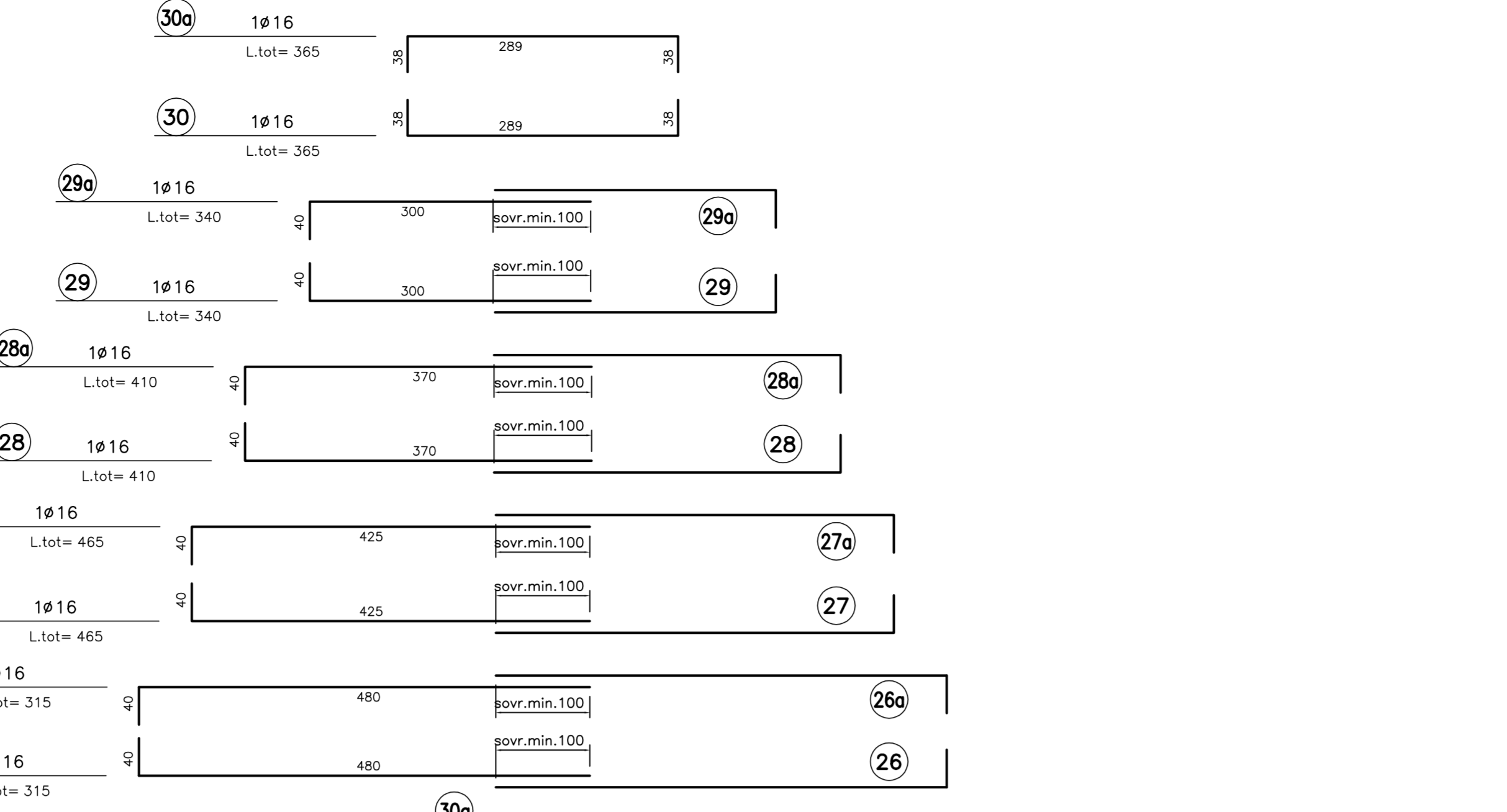
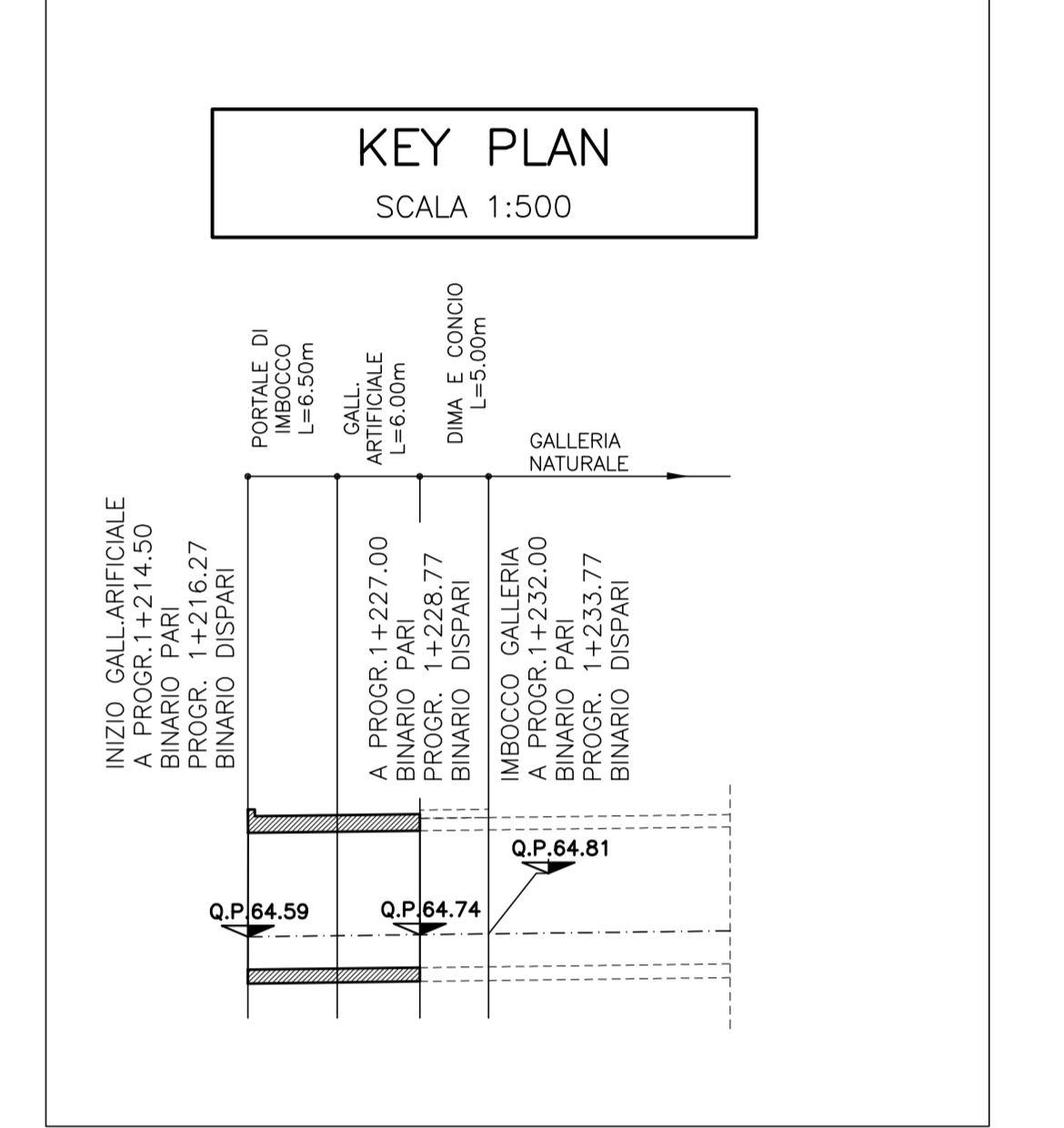
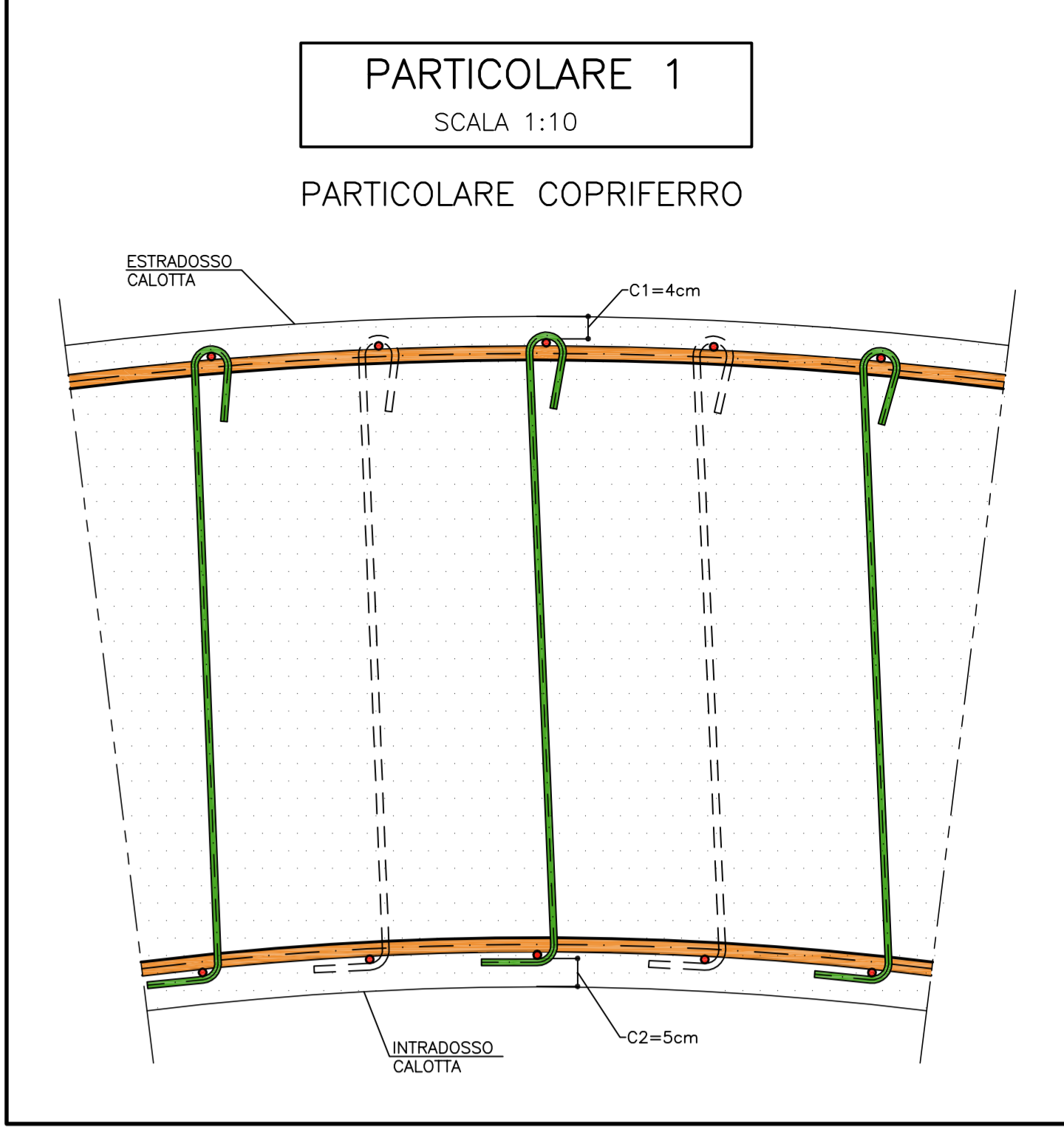
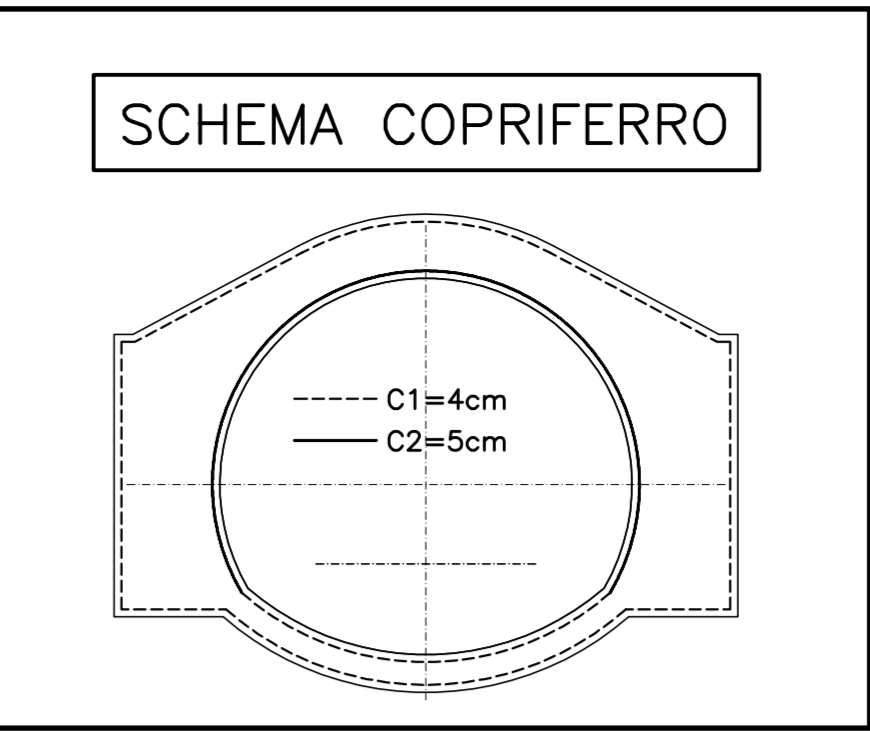
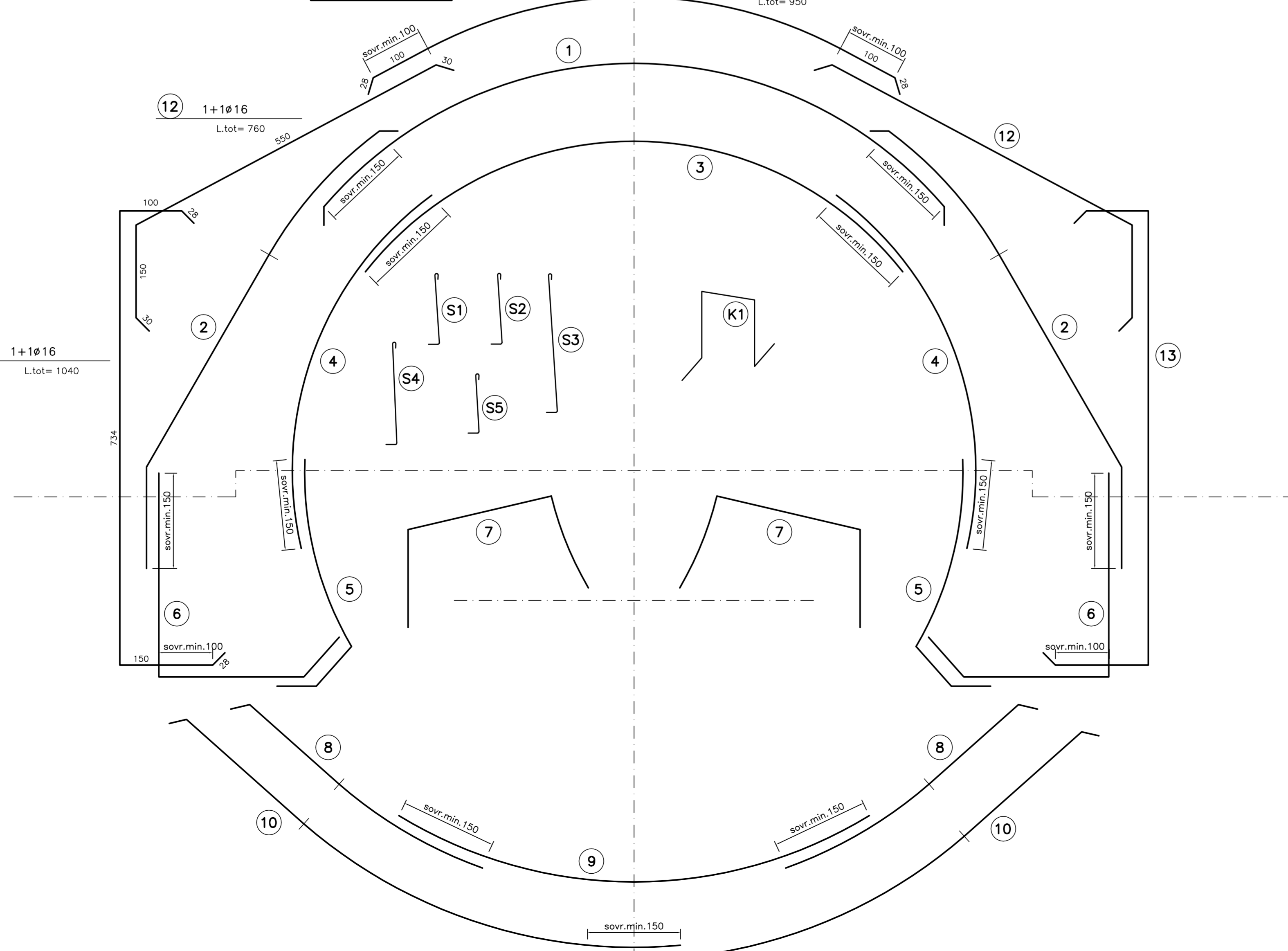


# SEZIONE D-D SCALA 1:50

SEZIONE TRASVERSALE  
ARMATURA



# ESPLOSO



| TABELLA MATERIALI |               |
|-------------------|---------------|
| ACCIAIO ARMATURE  | B450C         |
| COPRIFERRO        | (vedi schema) |

| LEGENDA  |                       |
|----------|-----------------------|
| - P.C.   | PIANO DEI CENTRI      |
| - P.F.   | PIANO FERRO           |
| - P.I.M. | PIANO IMPOSTA MURETTE |

| NOTA   |  |
|--|--|
| I CAVALLOTTI NON SONO DA CONSIDERARSI STRUTTURALI E POSSONO ESSERE EVENTUALMENTE SOSTITUITI CON ELEMENTI ALTERNATIVI |  |

COMMITTENTE: **RFI**   
 RETE FERROVIARIA ITALIANA   
 GRUPPO FERROVIE DELLO STATO ITALIANO

ALTA SORVEGLIANZA: **ITALFERR**   
 GRUPPO FERROVIE DELLO STATO ITALIANO

GENERAL CONTRACTOR: **COCIV**   
 Consorzio Coopertamenti Integrati Valico

INFRASTRUTTURE FERROVIARIE STRATEGICHE DEFINITE DALLA LEGGE OBIETTIVO N.443/01   
 TRATTA A.V./A.C. TERZO VALICO DEI GIOVI   
 PROGETTO ESECUTIVO

Galleria Naturale Valico   
 Imbocco Sud   
 Galleria Artificiale e Portale di Imbocco   
 Armatura Tav 2/2

|  |                  |             |
|--|------------------|-------------|
| GENERAL CONTRACTOR                           | DIRETTORE LAVORI | SCALA: 1:50 |
| Consorzio <b>Cociv</b><br>Ing. G. Gasparrini |                  |             |

| COMMESSA | LOTTO | FASE | ENTE | TIPO DOC | OPERAZIONE  | PROGR | REV |
|----------|-------|------|------|----------|-------------|-------|-----|
| I G 5 1  | 0 1   | E    | C V  | B B      | G A 1 C 0 X | 0 0 3 | A   |

| PROGETTAZIONE |                       |             |            |               |            |                   |
|---------------|-----------------------|-------------|------------|---------------|------------|-------------------|
| Rev.          | Descrizione emissione | Redatto     | Data       | Verificato    | Data       | Il PROGETTISTA    |
| A00           | Prima emissione       | ROCCO SOLLI | 17/09/2012 | ING. F. COLLA | 19/09/2012 | ING. E. GHISLONDI |

Nome File: 12010-cv-2012-ga-cv-003-001   
 CUP: F51H00000000008