

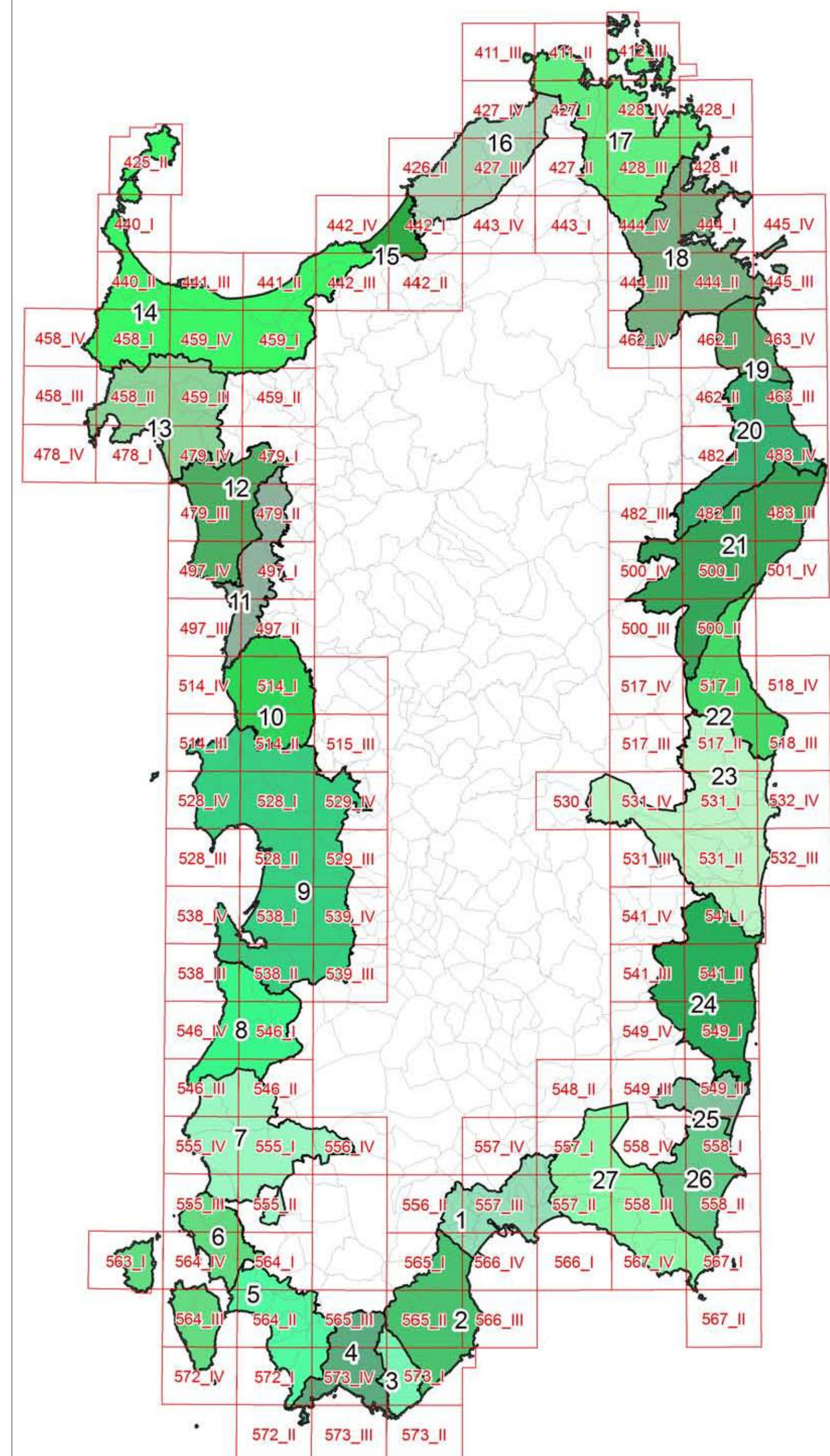


PIANO PAESAGGISTICO REGIONALE

L.R. 25 novembre 2004 n.8

LEGENDA

AMBITI PAESAGGISTICI



- Golfo di Cagliari
- Nora
- Chia
- Golfo di Teulada
- Anfiteatro del Sulcis
- Carbonia e Isole sulcitane
- Bacino metallifero
- Arburese
- Golfo di Oristano
- Montiferru
- Planargia
- Monteleone
- Alghero
- Golfo dell'Asinara
- Bassa valle del Coghinas
- Gallura costiera nord-occidentale
- Gallura costiera nord-orientale
- Golfo di Olbia
- Budoni-S. Teodoro
- Monte Albo
- Baronia
- Supramonte di Baunei e Dorgali
- Ogliastra
- Salto di Quirra
- Bassa valle del Flumendosa
- Castiasdas
- Golfo orientale di Cagliari

Limite dell'ambito

CARTOGRAFIA DI BASE (Elaborazione da C.T.R. 1:10.000 R.A.S.)

- Linea costa
- Elementi idrici
- Curve di livello 25m
- Opere di regimazione idraulica
- Quadro d'unione scala 1:25.000
- Limiti comunali

SCALA 1:25.000

ASSETTO AMBIENTALE

BENI PAESAGGISTICI AMBIENTALI EX ART. 143 D.LV. N°42/04

- Fascia costiera
- Sistemi a baie e promontori, falesie e isole minori
- Campi dunari e sistemi di spiaggia
- Aree rocciose di cresta ed aree a quota superiore ai 900 m s.l.m.
- Grotte, caverne
- Zone umide e fasce di rispetto
- Laghi naturali e invasi artificiali
- Monumenti naturali istituiti l.r.31/89
- Fiumi, torrenti e relative sponde per una fascia di 150 m
- Aree di ulteriore interesse naturalistico
- Biotopi di rilevante interesse naturalistico
- Aree di notevole interesse faunistico
- Aree di notevole interesse botanico e fitogeografico
- Alberi monumentali

BENI PAESAGGISTICI AMBIENTALI EX ART.142 D.LV. N°42/04

- Parchi e aree protette nazionali l.q.n. 394/91
- Fascia di rispetto di 300 m dai laghi
- Boschi e foreste (Art. 2 Comma 6 D.LV. 227/01)
- Aree gravate da usi civici

COMPONENTI DI PAESAGGIO CON VALENZA AMBIENTALE

AREE NATURALI E SUBNATURALI

- Macchia, dune e aree umide
Aree con vegetazione rada > 5% e < 40%; bacini naturali; aree dunali; formazioni di ripa non arboree; macchia mediterranea; letti di torrenti di ampiezza superiore a 25 m; pareti rocciose e falesie; paludi interne; paludi salmastre; fiumi, torrenti e fossi; lagune, laghi e stagni costieri a produzione ittica naturale; estuari e delta.
- Boschi
Boschi misti di conifere e latifoglie; boschi di latifoglie.

AREE SEMINATURALI

- Praterie e spiagge
Prati stabili; aree a pascolo naturale; cespuglieti e arbusteti; gariga; aree a ricolonizzazione naturale; spiagge di ampiezza superiore a 25 m; aree marine a produzione ittica naturale.
- Boschi
Sugherete; castagneti da frutto.

AREE AD UTILIZZAZIONE AGRO-FORESTALE

- Colture arboree specializzate
Vigneti; Frutteti e frutti minori; oliveti; colture temporanee associate all'olivo; colture temporanee associate al vigneto; colture temporanee associate ad altre colture permanenti.
- Impianti boschivi artificiali
Boschi di conifere; Ploppeti, saliceti, eucalittici; altri impianti arborei da legno; arboricoltura con essenze forestali di conifere; aree a ricolonizzazione artificiale.
- Colture erbacee specializzate
conifere; aree a ricolonizzazione artificiale. in serra; sistemi colturali e partecellari complessi; aree prevalentemente occupate da colture agrarie con presenza di spazi naturali importanti; aree agroforestali.

AREE DI INTERESSE NATURALISTICO ISTITUZIONALMENTE TUTELATE

- Siti di interesse comunitario
- Zone di protezione speciale
- Sistema regionale dei parchi, delle riserve e dei monumenti naturali l.r.31/89
- Oasi permanenti di protezione faunistica
- Aree gestione speciale ente foreste
- Parco geominerario d.m. ambiente 265/01

AREE DI RECUPERO AMBIENTALE

- ANAGRAFE SITI INQUINATI D.LV. 22/97 E D.M. 471/99
- Siti inquinati
- Aree di rispetto
- Siti amianto
- Aree minerarie dismesse

AREE MINERARIE DISMESSE (1° E 2° CATEGORIA)

- Discariche
- Scavi

ASSETTO STORICO CULTURALE

BENI PAESAGGISTICI EX ART. 143 D.LV. N°42/04

AREE, EDIFICI E MANUFATTI DI SPECIFICO INTERESSE STORICO - CULTURALE

LUOGHI DI CULTO DAL PREISTORICO ALL'ALTO MEDIOEVO

- Circolo megalitico
- Fonte-pozzo
- Menhir
- Tempio
- Tophet
- Allée couverte
- Dolmen
- Tomba
- Betilo
- Domus de janus
- Grotta
- Cimitero
- Sepoltura
- Ipogeo funerario
- Necropoli
- Tomba dei giganti
- Area Archeologica

AREE FUNERARIE DAL PREISTORICO ALL'ALTO MEDIOEVO

- Abitato
- Anfiteatro
- Capanne
- Rinvenimenti
- Terme
- Chiesa
- Cripta
- Oratorio
- Cava
- Cisterna
- Complesso
- Ruderì
- Villaggio
- Santuario
- Abbazia
- Cappella
- Deposito
- Inseediamento
- Nuraghe
- Presenza prenuragica
- Grotta riparo
- Convento
- Cumbessias
- Seminario

INSEDIAMENTI ARCHEOLOGICI DAL PRENURAGICO ALL'ETA' MODERNA, COMPREDENTI SIA INSEDIAMENTI TIPO VILLAGGIO, SIA INSEDIAMENTI DI TIPO URBANO, SIA INSEDIAMENTI RURALI

- Abitato
- Anfitheatro
- Capanne
- Rinvenimenti
- Terme
- Chiesa
- Cripta
- Oratorio
- Cava
- Cisterna
- Complesso
- Ruderì
- Villaggio
- Santuario
- Abbazia
- Cappella
- Deposito
- Inseediamento
- Nuraghe
- Presenza prenuragica
- Grotta riparo
- Convento
- Cumbessias
- Seminario

ARCHITETTURE RELIGIOSE MEDIOEVALI, MODERNE E CONTEMPORANEE,

- Chiesa
- Cripta
- Oratorio
- Chiesa
- Abbazia
- Cappella
- Santuario
- Convento
- Cumbessias
- Seminario

ARCHITETTURE MILITARI STORICHE SINO ALLA II GUERRA MONDIALE

- Castello fortificazioni
- Castello
- Torre costiera
- Torre

AREE CARATTERIZZATE DA INSEDIAMENTI STORICI

- CENTRI DI ANTICA E PRIMA FORMAZIONE

INSEDIAMENTO SPARSO: MEDAUS, FURRIADROXIUS, BODEUS, CUILES, STAZZI

- Medau, furriadroxiu, stazzo

BENI IDENTITARI

ELEMENTI INDIVIDUI STORICO-ARTISTICI DAL PREISTORICO AL CONTEMPORANEO, COMPREDENTI RAPPRESENTAZIONI ICONICHE O ANICONICHE DI CARATTERE RELIGIOSO, POLITICO, MILITARE

- Fontana
- Scalinata
- Relitto
- Portale
- Serbatoio
- Forno
- Pozzo
- Statua
- Struttura

ARCHEOLOGIE INDUSTRIALI E AREE ESTRATTIVE, ARCHITETTURE E AREE PRODUTTIVE STORICHE

- Tonnara
- Caserma forestale
- Albergo
- Casa
- Dogana
- Mulino
- Collegio
- Villa
- Fabbricato
- Monte granatico
- Edificio
- Palazzo
- Scuola
- Municipio
- Acquedotto
- Stazione

RETI ED ELEMENTI CONNETTIVI

- Faro
- Ponte
- Porto storico
- Strada
- Acquedotto
- Stazione

AREE DI INSEDIAMENTO PRODUTTIVO DI INTERESSE STORICO

- Aree dell'organizzazione mineraria
- Aree della bonifica
- Area delle saline

VINCOLI

- Archeologico
- Architettonico
- Vincoli ex l. 1497/39

ASSETTO INSEDIATIVO

EDIFICATO URBANO

- CENTRI DI ANTICA E PRIMA FORMAZIONE
- ESPANSIONI FINO AGLI ANNI 50
- ESPANSIONI RECENTI
- EDIFICATO URBANO DIFFUSO

EDIFICATO IN ZONA AGRICOLA

- INSEDIAMENTO STORICO SPARSO (Medau, furriadroxiu, stazzo)
- NUCLEI, CASE SPARSE E INSEDIAMENTI SPECIALIZZATI

INSEDIAMENTI TURISTICI

- INSEDIAMENTI TURISTICI

INSEDIAMENTI PRODUTTIVI

INSEDIAMENTI PRODUTTIVI A CARATTERE INDUSTRIALE, ARTIGIANALE E COMMERCIALE

- Grandi aree industriali
- Inseediamenti produttivi minori
- Grande distribuzione commerciale

AREE ESTRATTIVE: CAVE E MINIERE

- Aree estrattive di seconda categoria (cave)
- Aree estrattive di prima categoria (miniere)

AREE SPECIALI

- AREE SPECIALI (GRANDI ATTREZZATURE DI SERVIZIO PUBBLICO PER ISTRUZIONE, SANITA', RICERCA E SPORT)

SISTEMA DELLE INFRASTRUTTURE

- AREE DELLE INFRASTRUTTURE

NODI DEI TRASPORTI

- Aeroporto principale
- Aeroporto secondario
- Aeroporto militare
- Porto industriale
- Terminal industriale
- Porto commerciale
- Porto commerciale/turistico
- Porto turistico
- Stazioni ferroviarie

RETE DELLA VIABILITA'

- Strade di impianto
- Strade a specifica valenza paesaggistica e panoramica
- Strade di fruizione turistica
- Strade di impianto - a specifica valenza paesaggistica e panoramica
- Strade di impianto - a specifica valenza paesaggistica e panoramica - di fruizione turistica
- Rete stradale generale
- Strade in costruzione
- Ferrovie di impianto
- Ferrovie a specifica valenza paesaggistica e panoramica

CICLO DEI RIFIUTI

- Discarica rifiuti
- Impianto di trattamento e/o incenerimento rifiuti

CICLO DELLE ACQUE

- Depuratori
- Condotta idrica

CICLO DELL'ENERGIA ELETTRICA

- Centrale elettrica
- Linea elettrica

CAMPI EOLICI

- Impianti eolici in realizzazione
- Impianti eolici realizzati
- Aree interessate da impianti eolici

COMITENTE		wood. STUDIO DI PROGETTAZIONE	
Green2grid S.r.l. Via Sebastiano Caboto,15 20094 Corsico (MI)		 Ing. Daniele Cavallo n° 1230	
REV	DATE	DESCRIPTION	BY
0	Agg-22	EMESSO PER ITER AUTORIZZATIVO	DC MA RV
REVISIONI			
APPROVED FOR CONSTRUCTION DISE. REV. DATE SIGNATURE ORDER N° SUPPLIER CONTRACT N° OBNT014A SUBPROJECT CODE THIS DWG. SUPERSEDES BY THIS DWG. N° SCALE SHEET OF			
Oggetto: Impianto agro-fotovoltaico "Porto Torres 2" da 58.128,00 kWp e opere connesse Comuni di Porto Torres e Sassari (SS) PROGETTO DEFINITIVO IMPIANTO AGRO-FOTOVOLTAICO Oggetto: Tav.07b Legenda PPR			
Questo documento è di proprietà di Green2grid S.r.l. e il detentore certifica che il documento è stato ricevuto legalmente. Ogni utilizzo, riproduzione o divulgazione del documento deve essere oggetto di specifica autorizzazione da parte di Green2grid S.r.l.			
CAD FILE NAME:		841x1400	