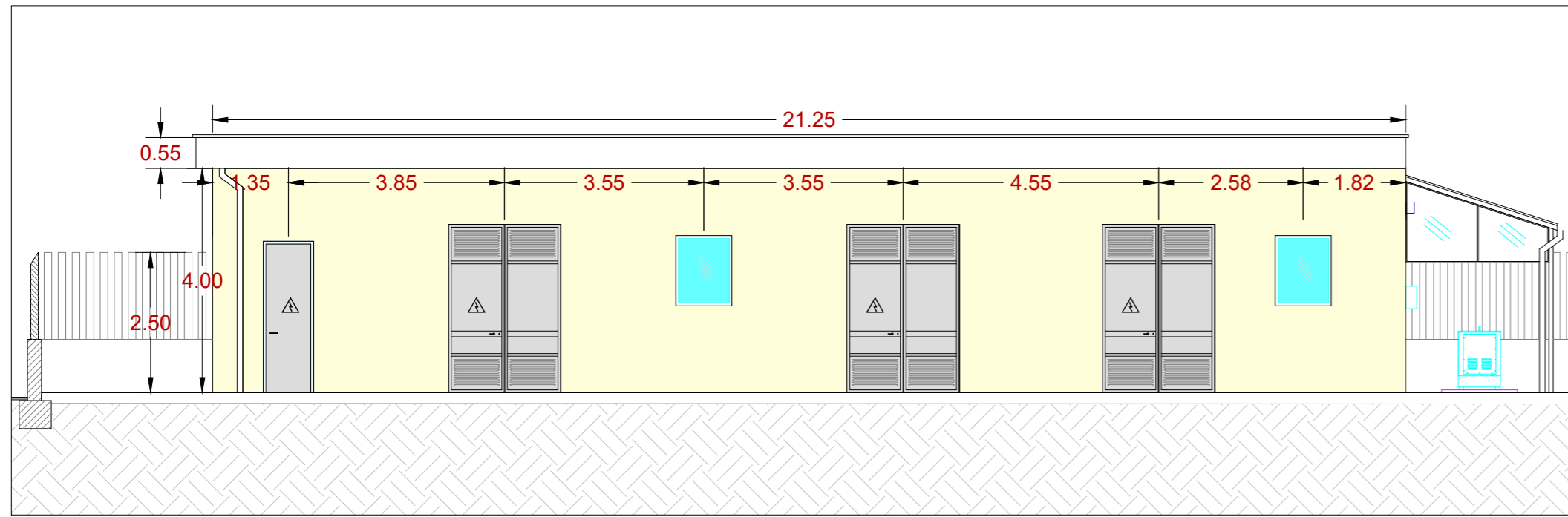
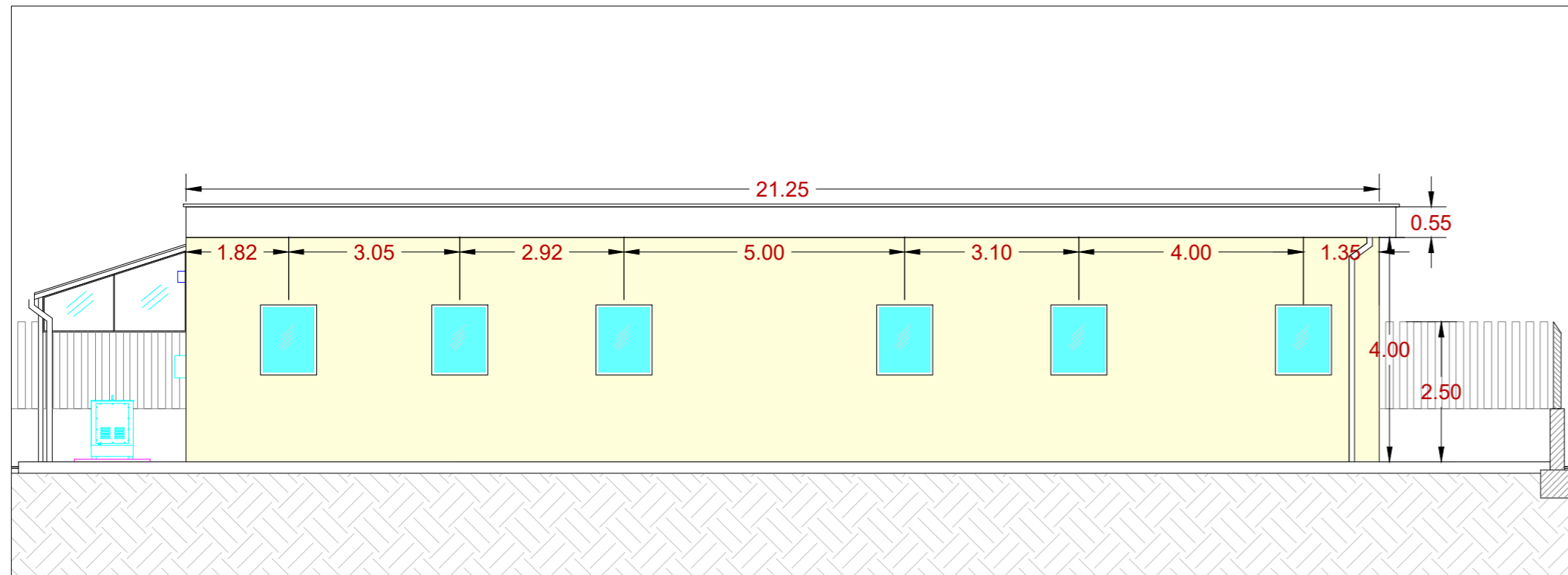


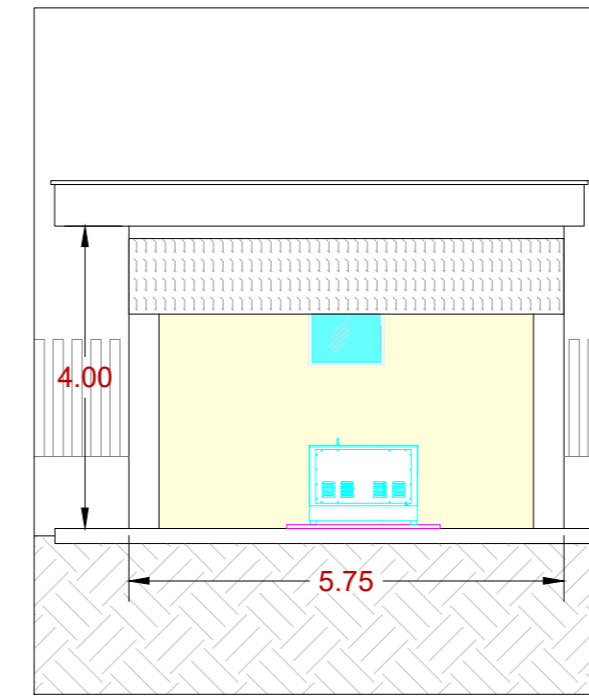
Vista A - Scala 1:100



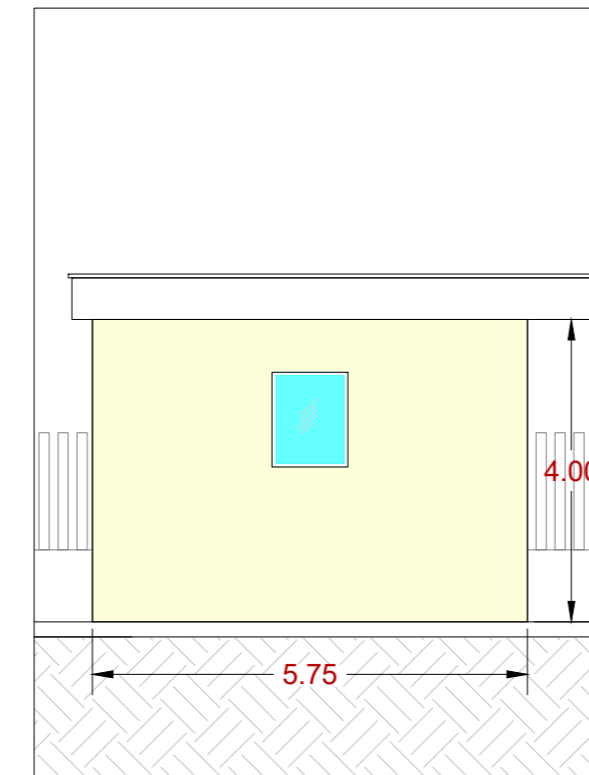
Vista B - Scala 1:100



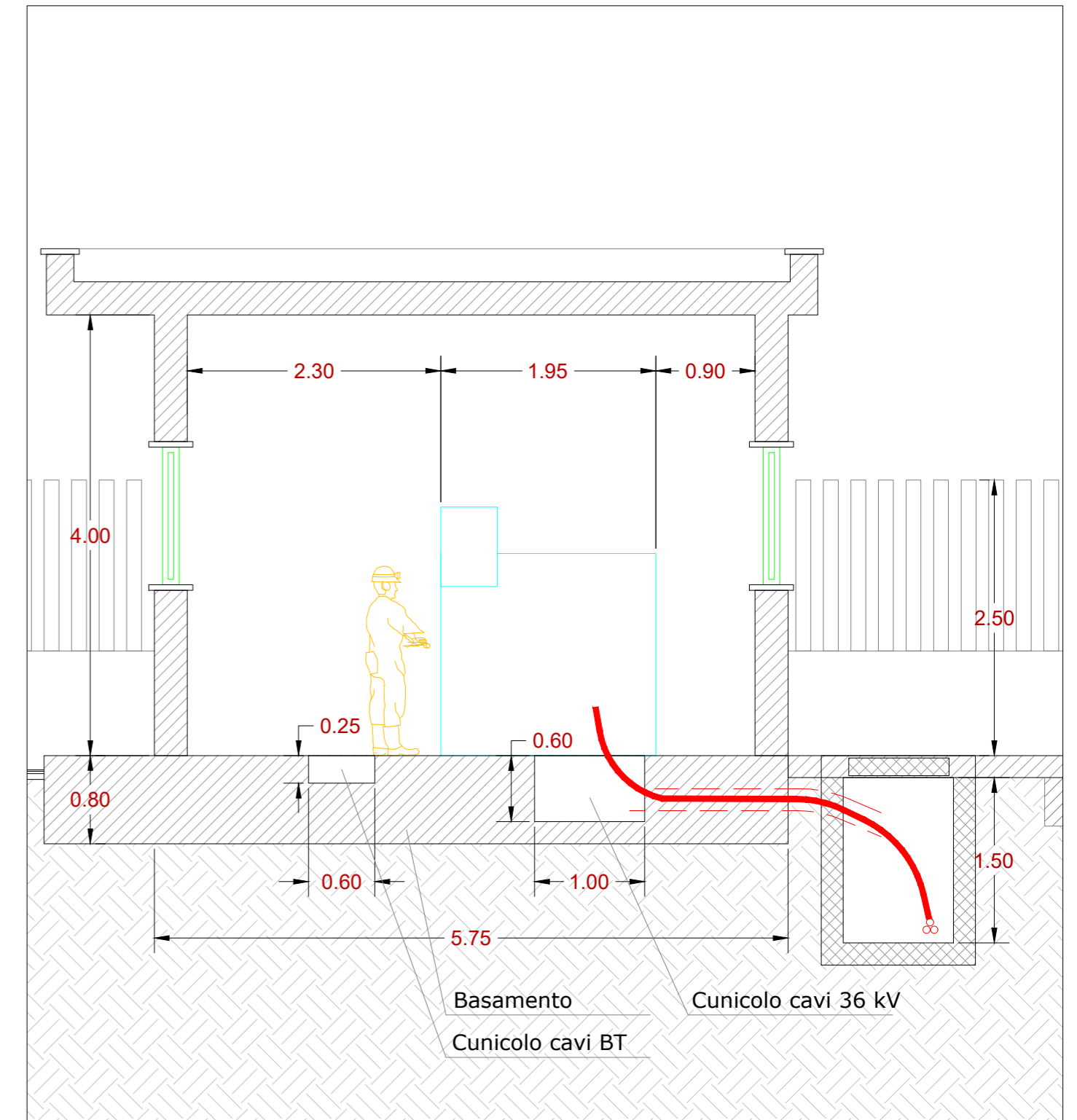
Vista C - Scala 1:100



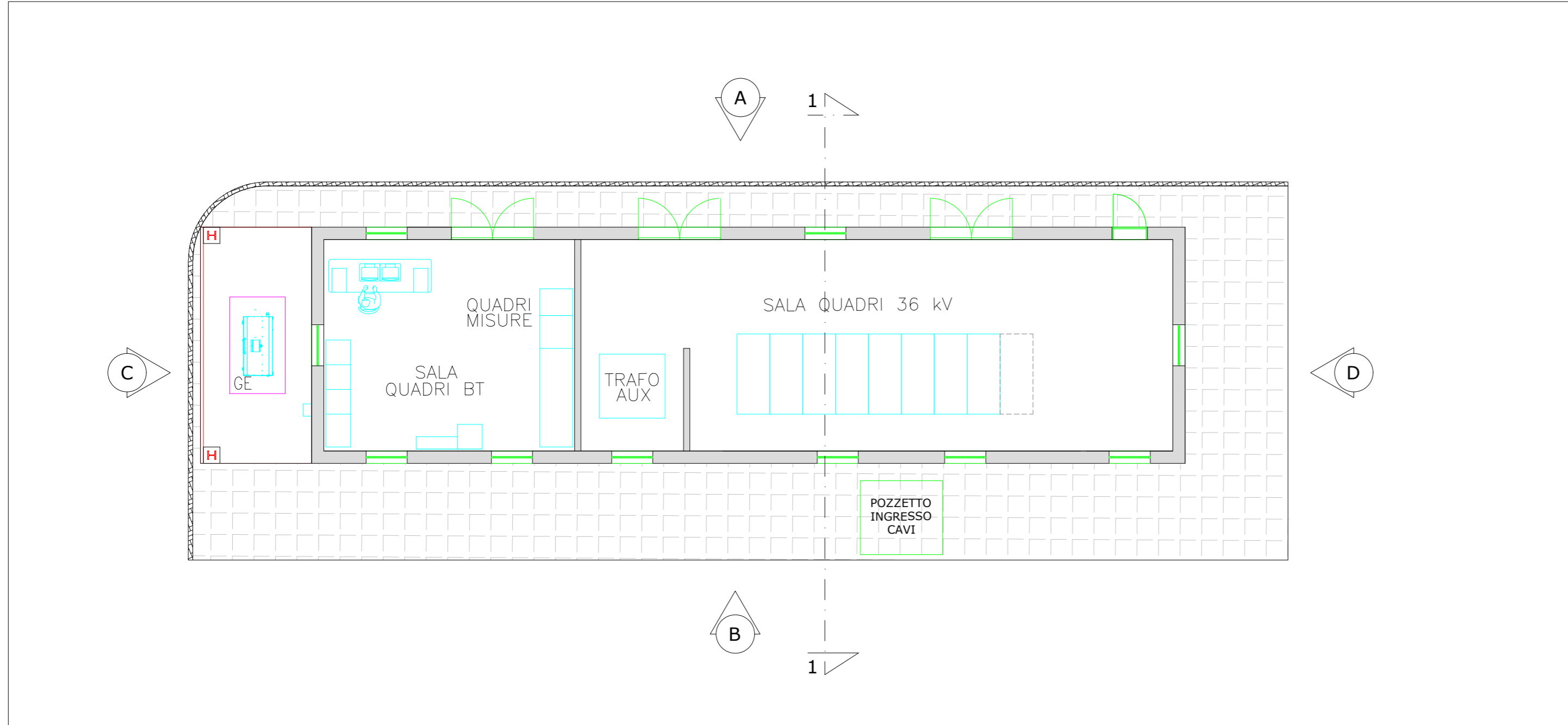
Vista D - Scala 1:100



Sezione 1-1 - Scala 1:50



Planimetria interna - Edificio Utente - Scala 1:100



COMMITTENTE Green2grid S.r.l. Via Sebastiano Caboto, 15 20094 Corsico (MI)		STUDIO DI PROGETTAZIONE SCM INGEGNERIA Dott. Ing. Daniele CAVALLO n° 1220 Ordine Ingegneri Provincia di Brescia Sezione: Civile - Ambientale Indirizzo: Ingegneria Indirizzo: Ingegneria	
O Ago-22 EMESSE PER ITER AUTORIZZATIVO		DC MA RM	
REV. DATE DESCRIPTION		BY CHD APP.	
REVISIONS			
Impianto agro-fotovoltaico "Porto Torres 2" da 58.128,00 kWp e opere connesse Comuni di Porto Torres e Sassari (SS)		APPROVED FOR CONSTRUCTION DWG. REV. DATE SIGNATURE ORDER N° SUPPLIER CONTRACT N° OBN1014A	
PROGETTO DEFINITIVO IMPIANTO AGRO-FOTOVOLTAICO		SUBPROJECT CODE: THIS DWG. SUPERSEDED BY SCALE 1: 50 1: 100	
OBJECT: Tav.31 Planimetria, viste e sezioni Edificio Utente		THIS DWG. SUPERSEDES FWI DWG N° REV.	
Questo documento è di proprietà di Green2grid S.r.l. e il detentore certifica che il documento è stato ricevuto legalmente. Ogni utilizzo, riproduzione o divulgazione del documento deve essere oggetto di specifica autorizzazione da parte di Green2grid S.r.l.		SHEET OF REV.	
CAD FILE NAME:		A2	