

Green2grid S.r.l.

Impianto agro-fotovoltaico "Porto Torres 2" da 58.128,00 kWp ed opere connesse

Comuni di Porto Torres e Sassari (SS)

Progetto Definitivo Impianto agro-fotovoltaico e opere elettriche di Utenza

Allegato C.02 - Cronoprogramma generale Impianto agro-fotovoltaico e opere connesse



Professionista incaricato: Ing. Daniele Cavallo – Ordine Ingegneri Prov. Brindisi n. 1220

Rev. 0

Agosto 2022

wood.

Questo documento è di proprietà di Green2grid S.r.l. e il detentore certifica che il documento è stato ricevuto legalmente. Ogni utilizzo, riproduzione o divulgazione del documento deve essere oggetto di specifica autorizzazione da parte di Green2grid S.r.l.

DESCRIZIONE DELLE ATTIVITA'

MESI

-4 -3 -2 -1 1 2 3 4 5 6 7 8 9 10 11 12 13 14 15 16 17 18 19 20 21 22

ATTIVITA' PRELIMINARI

ATTIVITA' ESECUTIVE

AVVIO LAVORI DI REALIZZAZIONE IMPIANTO

IMPIANTO AGRO-FOTOVOLTAICO E OPERE ELETTRICHE DI UTENZA

INGEGNERIA ED ANALISI DI CAMPO

Progettazione esecutiva

Pull-out Test

PROCUREMENT

Moduli Fotovoltaici

Preparazione richiesta di offerta

Emissione RdO

Periodo d'offerta

Tabulazione Tecnico Commerciale/Negoziazione

Emissione Ordine

Produzione

Spedizione

Power Stations e cabine

Preparazione richiesta di offerta

Emissione RdO

Periodo d'offerta

Tabulazione Tecnico Commerciale/Negoziazione

Emissione Ordine

Approvazione disegni di dettaglio del venditore

Produzione

Spedizione

Inseguitori monoassiali

Preparazione richiesta di offerta

Emissione RdO

Periodo d'offerta

Tabulazione Tecnico Commerciale/Negoziazione

Emissione Ordine

Approvazione disegni di dettaglio del venditore

Produzione

Spedizione

Strutture metalliche

Preparazione richiesta di offerta

Emissione RdO

Periodo d'offerta

Tabulazione Tecnico Commerciale/Negoziazione

Emissione Ordine

Produzione

Spedizione

Sistema Scada

Preparazione richiesta di offerta

Emissione RdO

Periodo d'offerta

Tabulazione Tecnico Commerciale/Negoziazione

Emissione Ordine

Produzione

Spedizione

Cavi elettrici 36 kV, BT e DC

Preparazione richiesta di offerta

Emissione RdO

Periodo d'offerta

Tabulazione Tecnico Commerciale/Negoziazione

Emissione Ordine

Produzione

Spedizione

Sistema anti intrusione

Preparazione richiesta di offerta

Emissione RdO

Periodo d'offerta

Tabulazione Tecnico Commerciale/Negoziazione

Emissione Ordine

Produzione

Spedizione

APPALTI

Appaltatore Civile

Preparazione richiesta di offerta

Emissione RdO

Periodo d'offerta

Tabulazione Tecnico Commerciale/Negoziazione

Emissione Ordine

Appaltatore Elettrico

Preparazione richiesta di offerta

Emissione RdO

Periodo d'offerta

Tabulazione Tecnico Commerciale/Negoziazione

Emissione Ordine

CONSTRUCTION

Area Impianto agro-fotovoltaico

Accantieramento

Preparazione aree

Rimozione arbusti e rilocazione alberi presenti nell'area

Realizzazione strade interne parco fotovoltaico

Battitura pali di sostegno strutture

Recinzione

Montaggio strutture metalliche e inseguitori monoassiali

Installazione moduli

Completamento meccanico

Preparazione basamenti per power stations e cabine

Cavidotti per cavi DC, dati impianto FV, alimentazione tracking system, sistema videosorveglianza

Posa rete di terra

Installazione Power Stations e cabine

Finitura Aree

Posa Cavi DC interrati (inverter, string boxes)

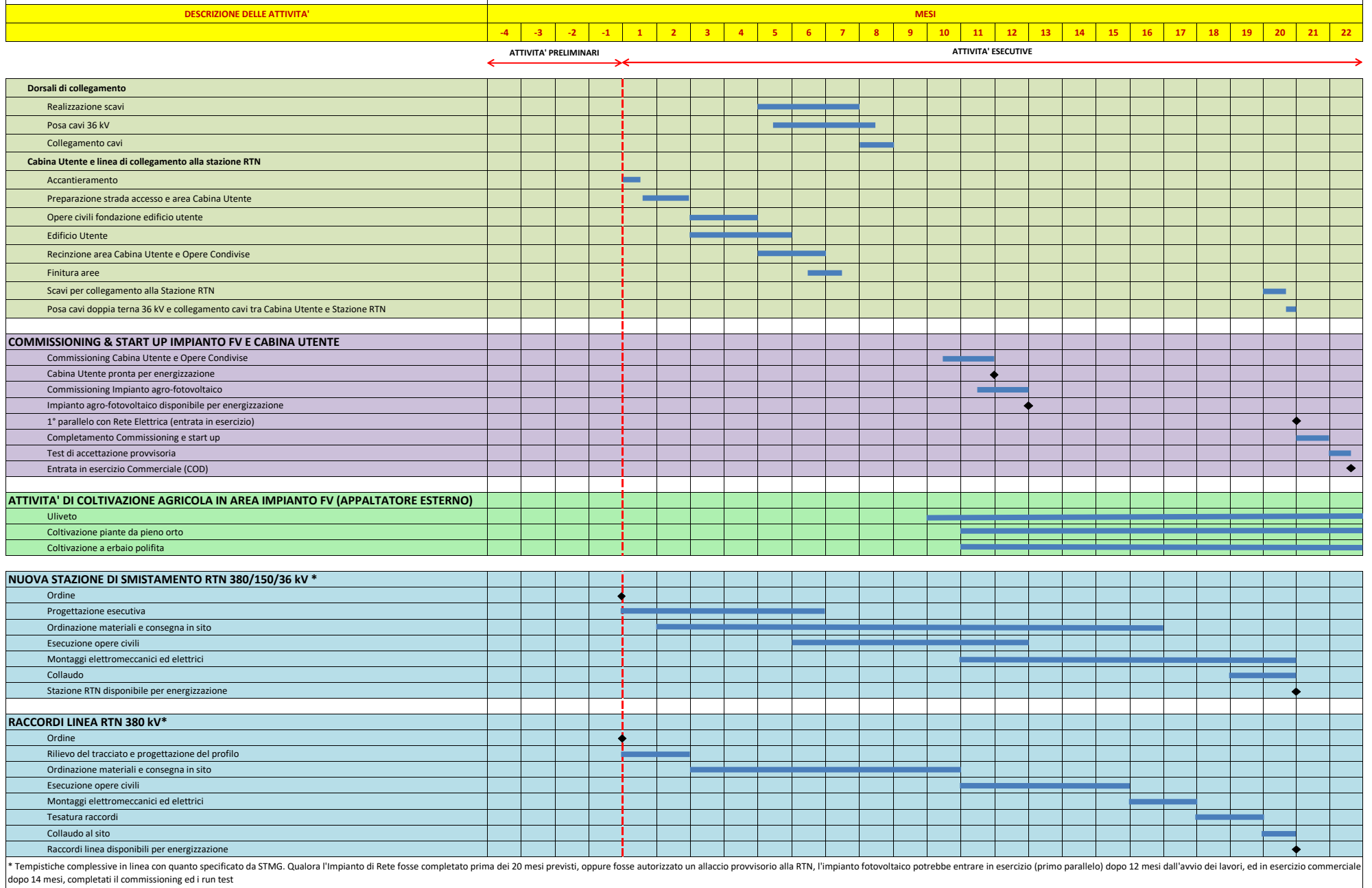
Posa cavi alimentazione tracking system

Posa cavi dati

Posa cavi sistema videosorveglianza

Installazione sistema videosorveglianza

Collegamento cavi



* Tempistiche complessive in linea con quanto specificato da STMG. Qualora l'Impianto di Rete fosse completato prima dei 20 mesi previsti, oppure fosse autorizzato un allaccio provvisorio alla RTN, l'impianto fotovoltaico potrebbe entrare in esercizio (primo parallelo) dopo 12 mesi dall'avvio dei lavori, ed in esercizio commerciale dopo 14 mesi, completati il commissioning ed i run test