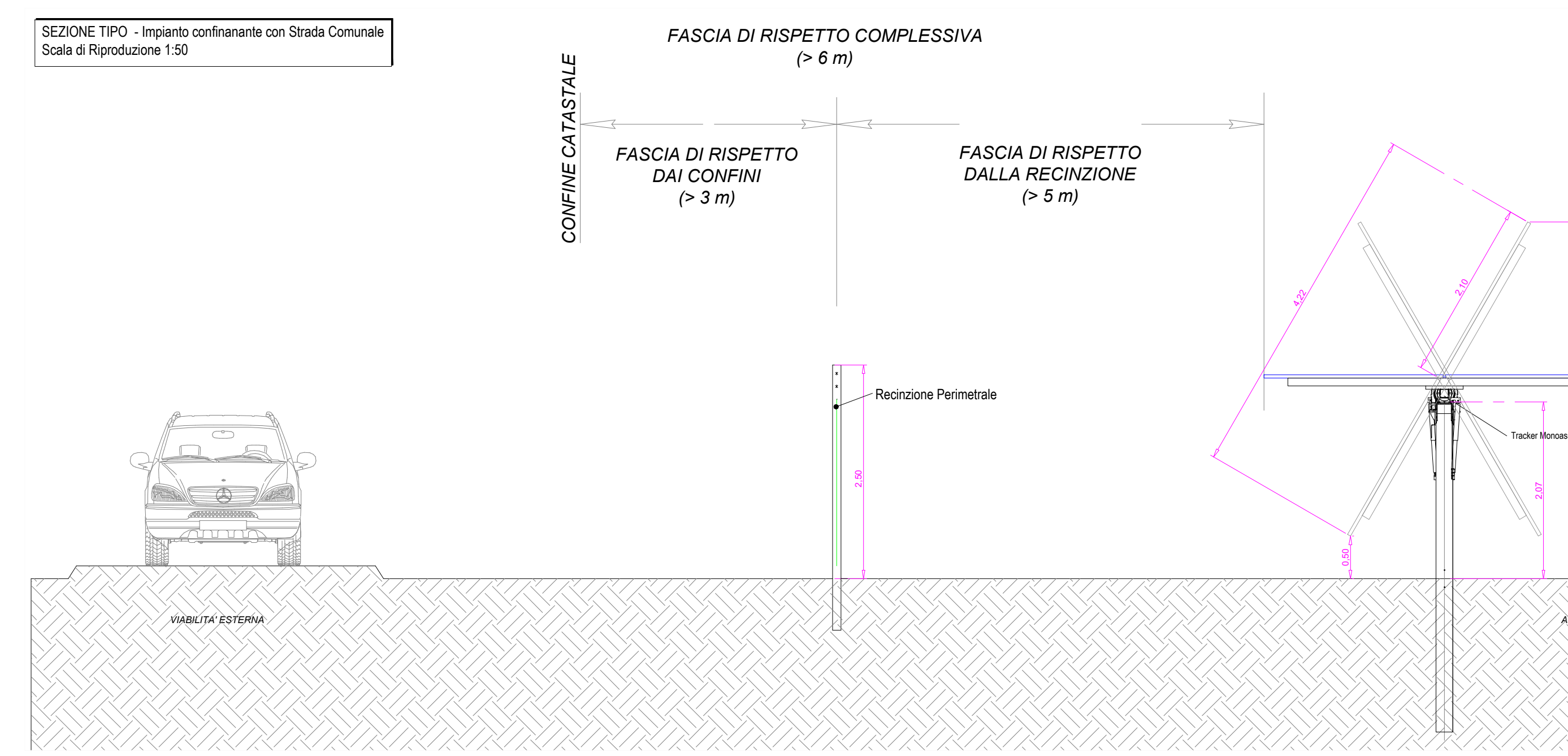
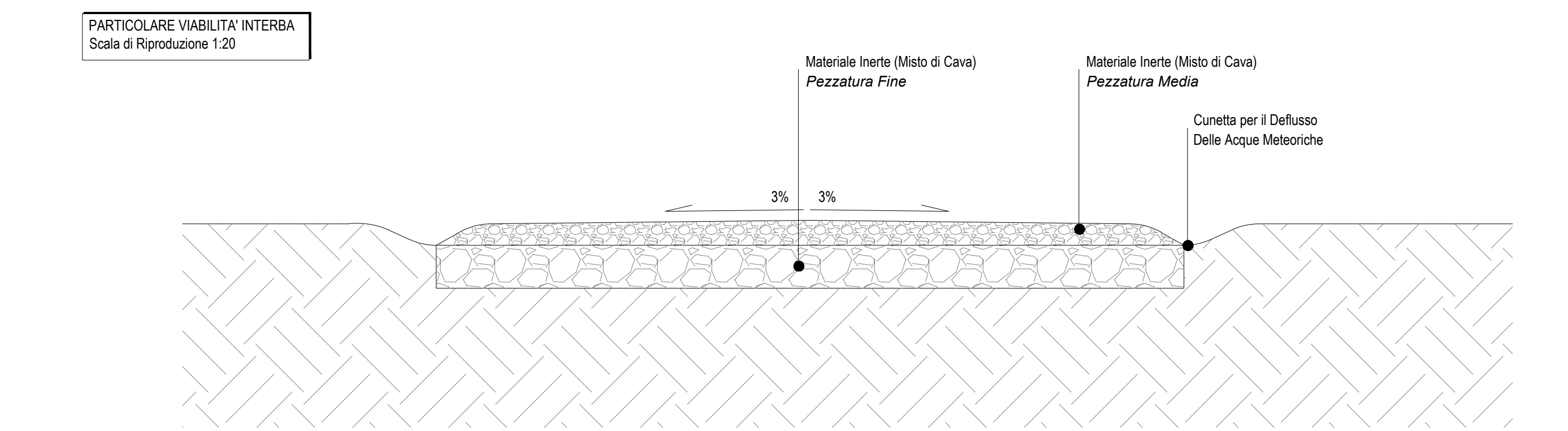
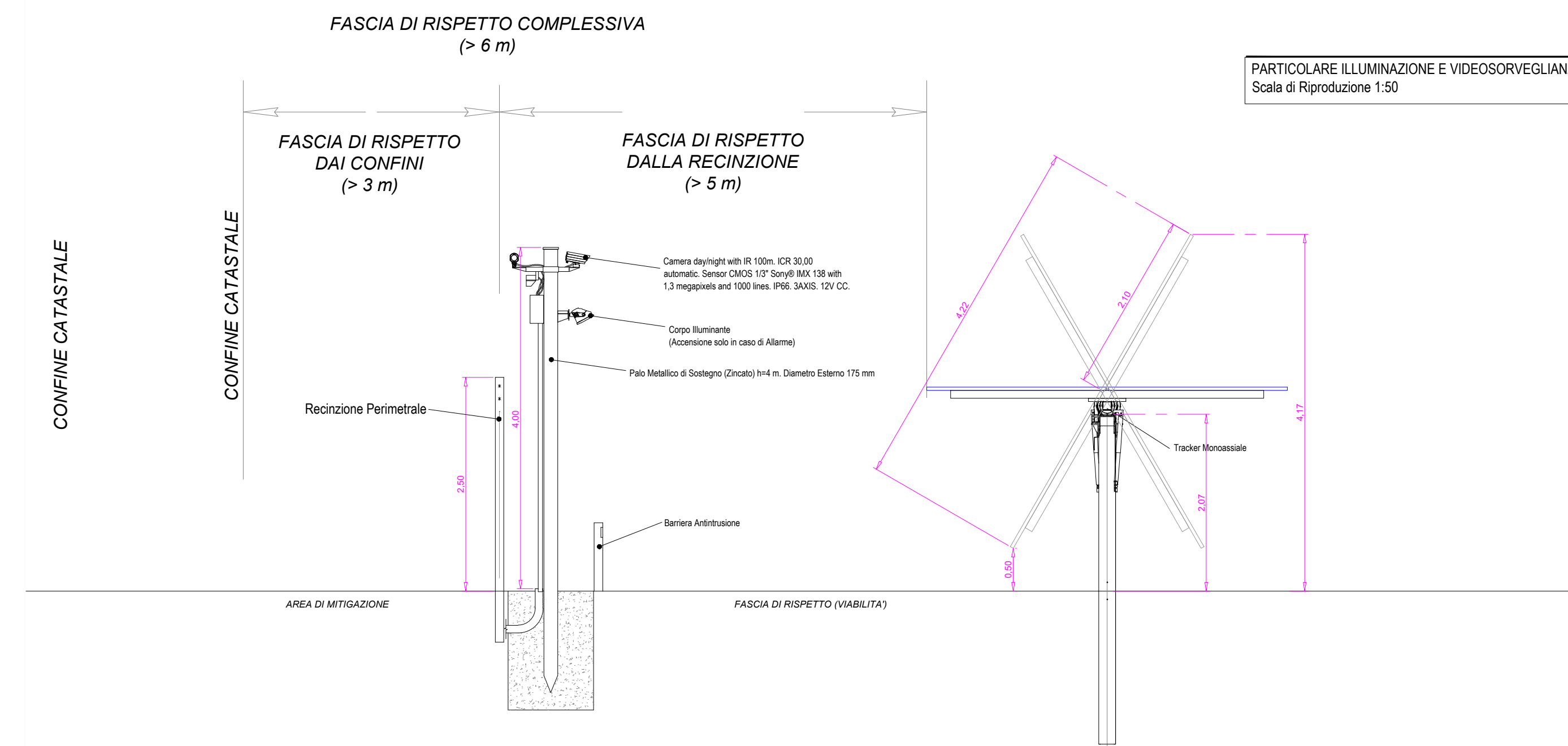
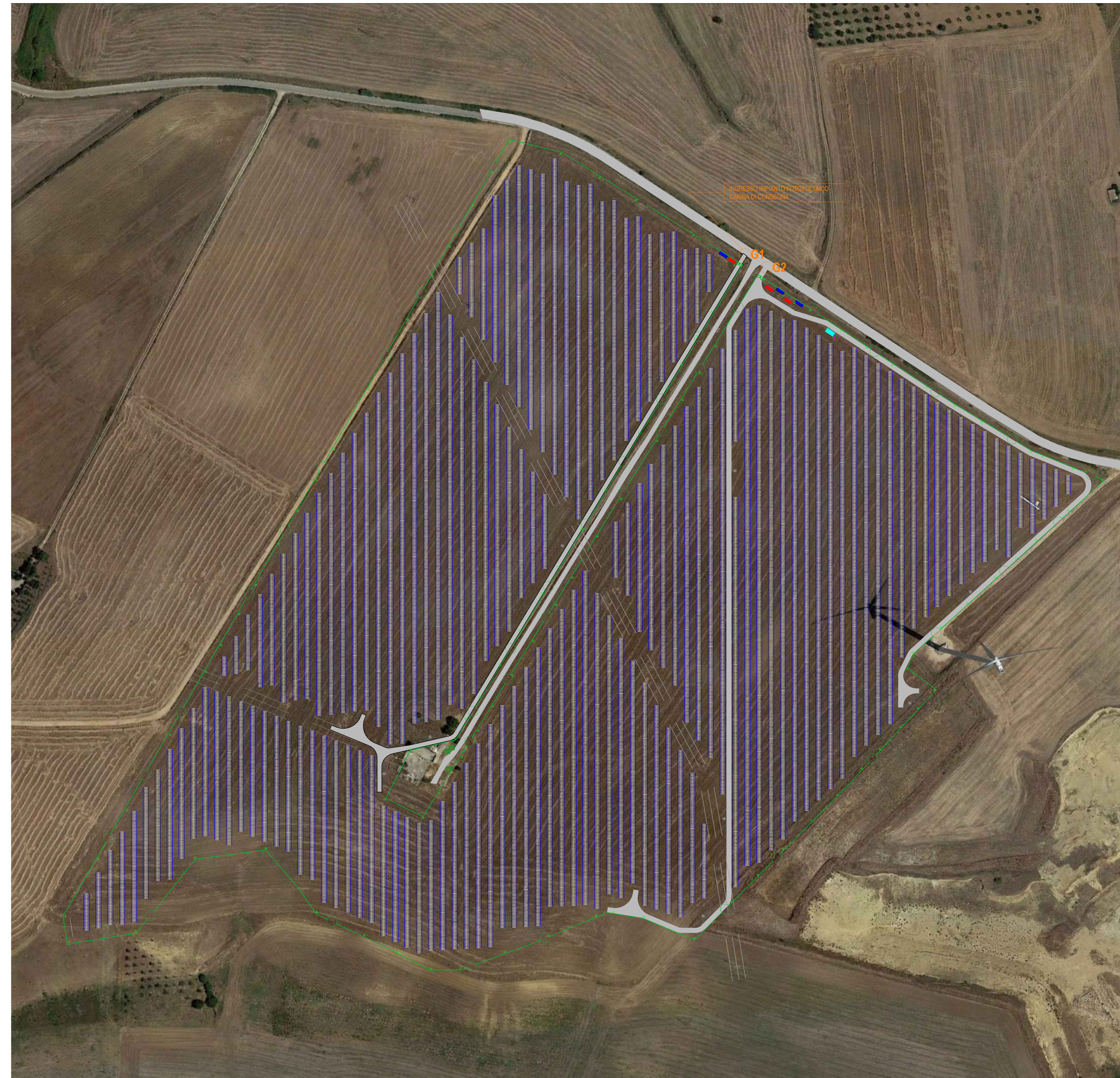


PLANIMETRIA IMPIANTI VIDEO/ILLUMINAZIONE - Scala di Riproduzione: 1:1.500



PARTICOLARE INGRESSO IMPIANTO - Scala di Riproduzione: 1:250



LEGENDA

- Confini Catastali
- Recinzione Perimetrale
- Cancello di Ingresso
- Viabilità di Nuova Realizzazione
- Tracker Monoassiale
- Palo Metallico con Illuminazione e Videosorveglianza

COMUNE DI GRAVINA IN PUGLIA

PROVINCIA DI BARI REGIONE PUGLIA

REALIZZAZIONE DI UN IMPIANTO SOLARE FOTOVOLTAICO CONNESSO ALLA RETE ELETTRICA NAZIONALE DELLA POTENZA DI PICCO PARI A 19.093,36 kW E POTENZA IN IMMISSIONE PARI A 15.400,00 kW, COLLEGATO AD UN PIANO AGRONOMICOMICO PER L'UTILIZZO A SCOPI AGRICOLI DELL'AREA

Denominazione Impianto: **IMPIANTO GRAVINA 1**

Ubicazione: Comune di Gravina di Puglia (BA)
Contrada Recupa Piana dei Ricci

ELABORATO 6.6-PDEG STATO DI PROGETTO-PARTICOLARE VIABILITA' ILLUMINAZIONE E VIDEOSORVEGLIANZA

Cod. Doc. 6.6-PDEG

Projetto - Commissioning - Consenting	Scala: Varie	PROGETTO
02/01/2021	02/01/2021	

01	07.02.2020	Progetto Definitivo	F.P.L.	F.P.L.	F.P.L.
02	02.01.2021	Revisione	F.P.L.	F.P.L.	F.P.L.
03					
04					

Il Tecnico:
Dott. Ing. Luca Ferrocchi Pompa
(libero in n. 434, dell'Albo Ingegneri della Provincia di Fermo)

Il Progettista:
GRAVINA S.r.l.
Piazza Walter Toppano, 8 - 39100 Bolzano (BZ)
P. IVA: 02020201019