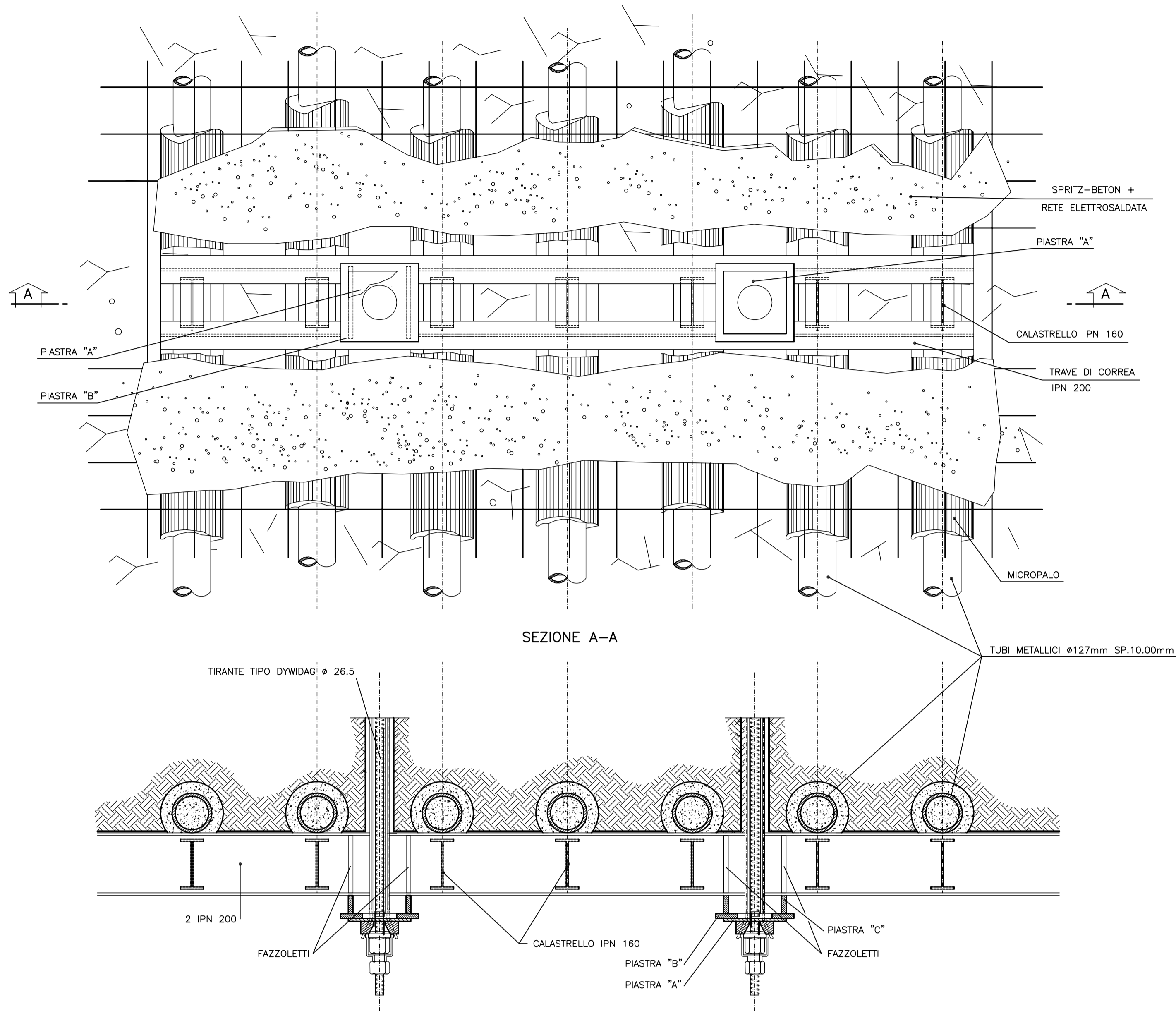


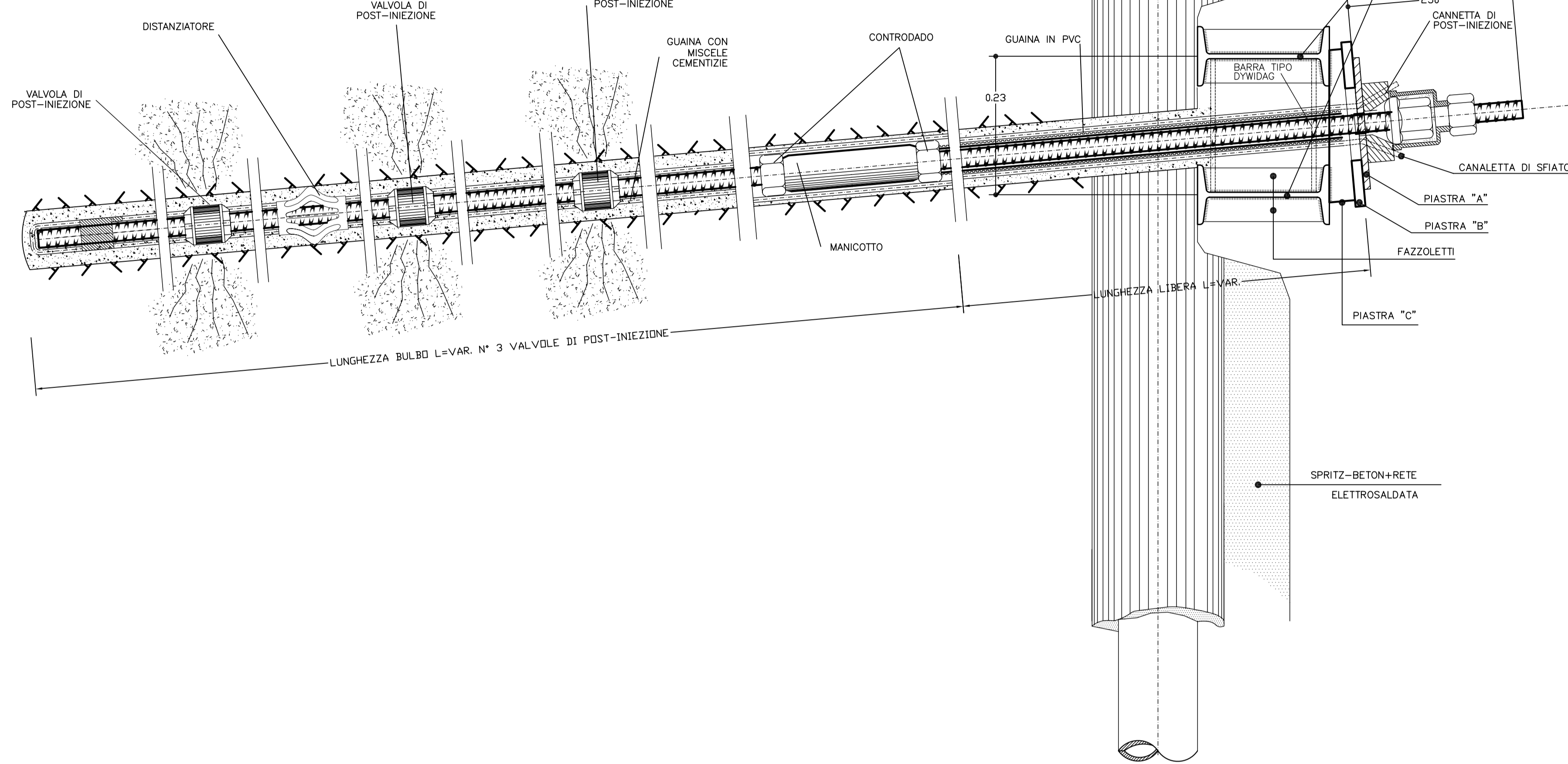
**PARTICOLARE BERLINESE**

SCALA 1:10



**PARTICOLARE TIRANTE E CONTRASTI**

SCALA 1:5



**TABELLA MATERIALI**

ACCIAIO PIASTRE/FAZZOLETTI	S235J2 o superiore
ACCIAIO TIRANTI TIPO DYWIDAG	835/1030 N/mm <sup>2</sup>
ACCIAIO CALASTRELLI	S235J2 o superiore
MISCELA DI INIEZIONE PER TIRANTI	- Rm >= 25 MPa - A/C <= 0.5 - ADDITIVI FLUIDIFICANTI - MASSA VOLUMICA >= 1.75 g/cm <sup>3</sup>
PERFORAZIONE TIRANTI	Ø >= 48 mm
SPRITZ-BETON	- cemento tipo 42.5 - resistenza medio su carote h/f=1 o 48h >= 13 MPa o 28gg >= 25 MPa - diametro max aggregato 10 mm - rapporto A/C max in peso 0.5
BARBACANI	- Tubi in PVC Ø= 110mm Sp >= 3mm (secondo normativa UNI 4464 e 4465)

MICROPALI	PERFORAZIONE Ø190mm PASSO 0.40m TUBI METALLICI Ø127mm SP.10.00mm IN BARRE TIPO DYWIDAG Ø 26.5mm
TIRANTI IN ACCIAIO	PERFORAZIONE Ø=48mm LUNGH. FONDAZ. - LUNGH. TOTALE - INTERASSE (vedi tabella) INCLINAZIONE SULL'ORIZZONTALE (vedi tabella)
SPRITZ-BETON	Ø RIVESTIMENTO PARATA Sp=10cm
BARBACANI IN P.V.C.	LUNGHEZZA >= 3.00m TUBI IN PVC Ø=110mm Sp.3mm
RETE ELETTROSALDATA	Ø 6 15x15
PIASTRA IN ACCIAIO	VEDI TAVOLA RELATIVA
TIRANTI DI CORREA	VEDI TABELLA
CALASTRELLI	VEDI TAVOLA RELATIVA

**NOTE**

- IL SINGOLO ELEMENTO DELLA TRAVE DI CORREA DEVE CONTENERE ALMENO DUE TIRANTI
- EVENTUALI DIFFERENZE TRA LE MISURE TOTALI E LE SOMMATORIE DELLE MISURE PARZIALI SONO DOVUTE AGLI ARROTONDAMENTI AUTOMATICI DI AUTOCAD

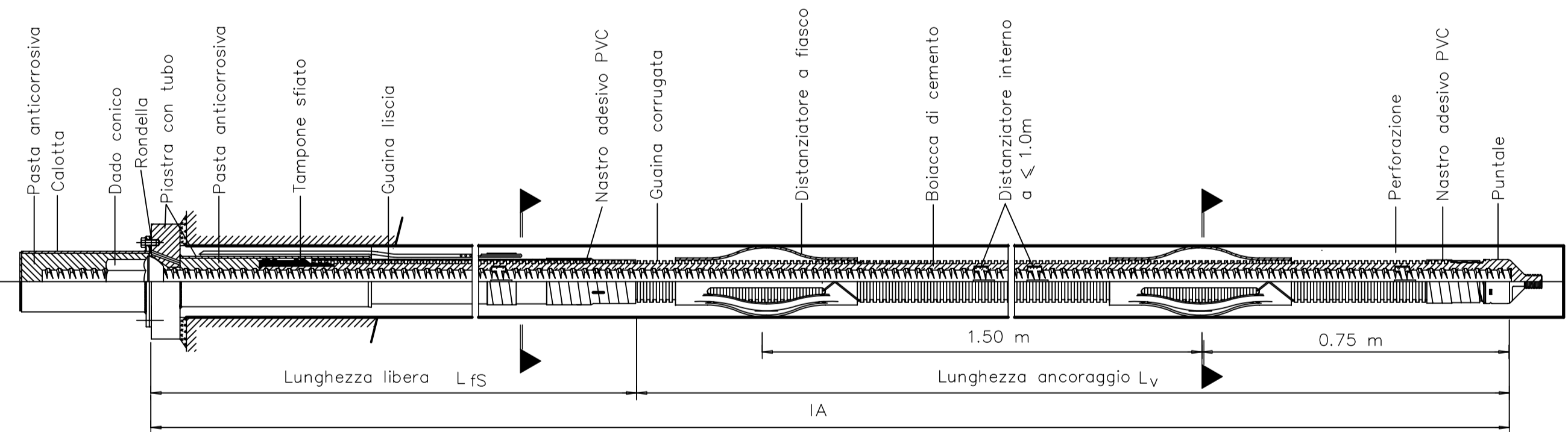
**LEGENDA**

O.P. = QUOTA PROGETTO  
Q.S. = QUOTA SCAVO

**PARTICOLARI BARRA DYWIDAG**

SCALA 1:100

ANCORAGGIO PERMANENTE A BARRA SINGOLA CON GUAINA CORRUGATA Ø26.50mm



Sezione trasv. in L-RS

Sezione trasv. in L-v

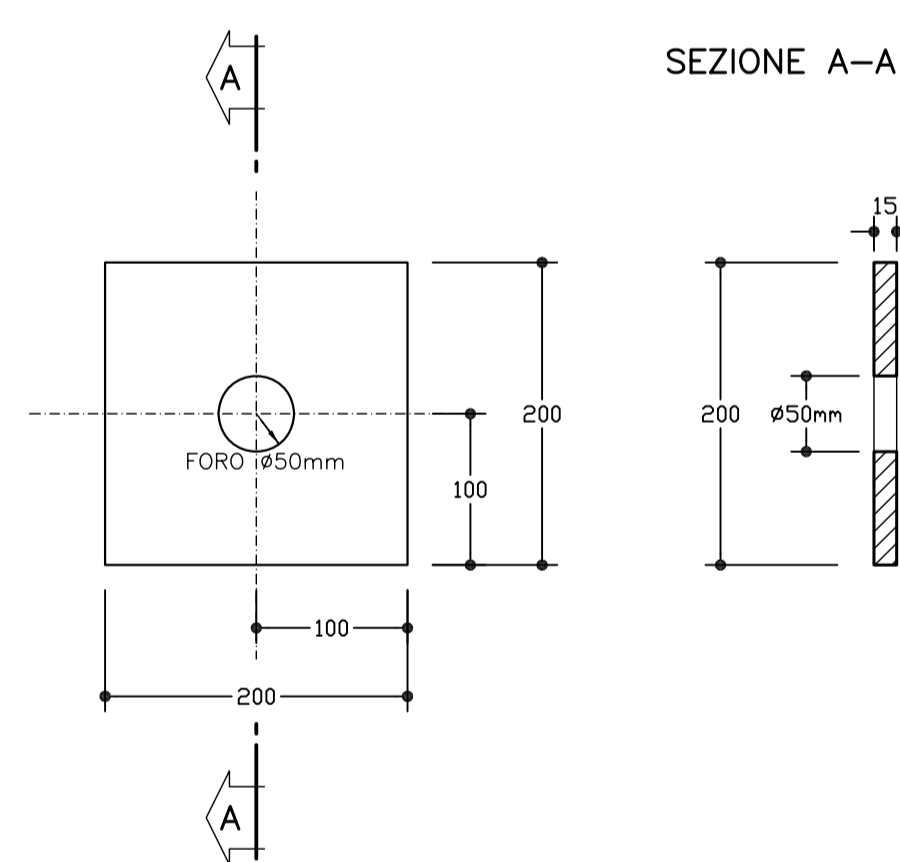
Tubo iniezione

Tubo sifito

Sezione A-A

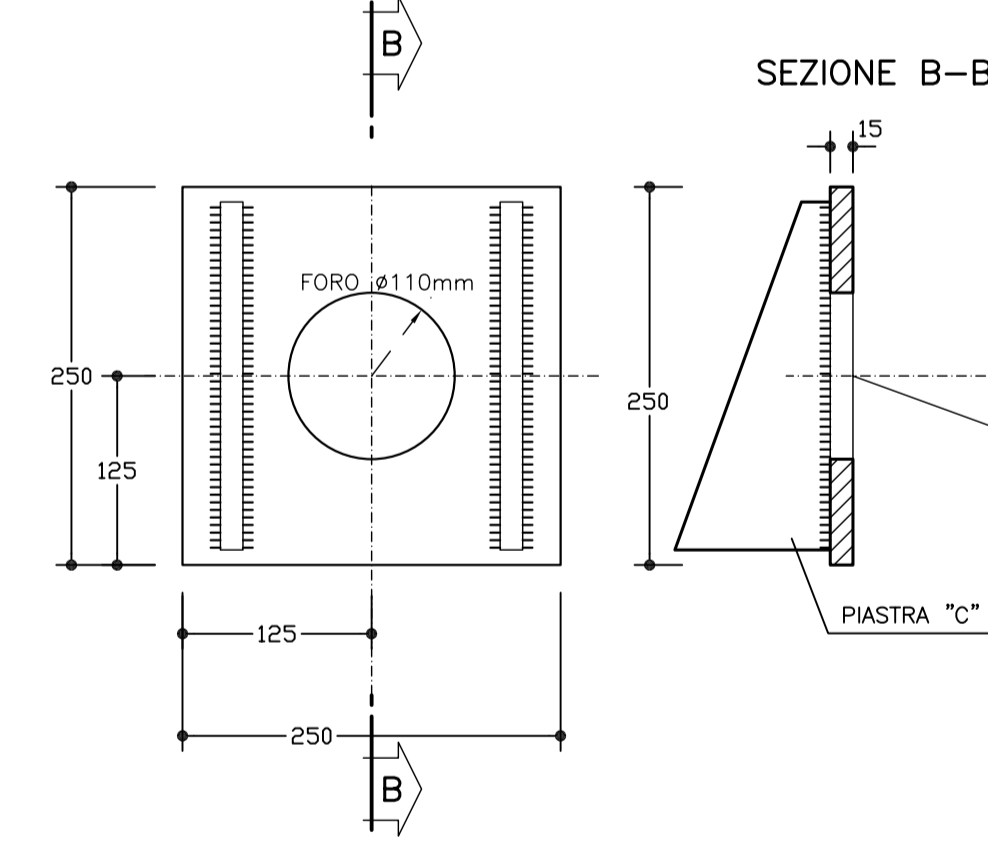
**PARTICOLARE PIASTRA "A"**

SCALA 1:5



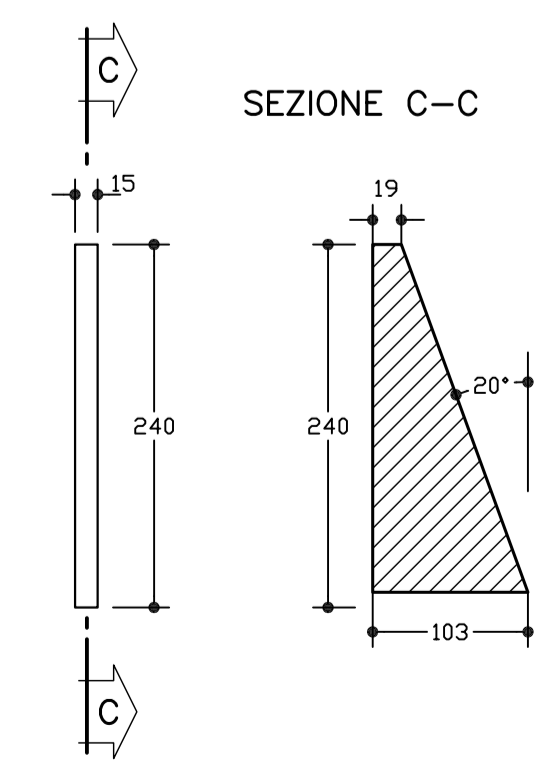
**PARTICOLARE PIASTRA "B"**

SCALA 1:5



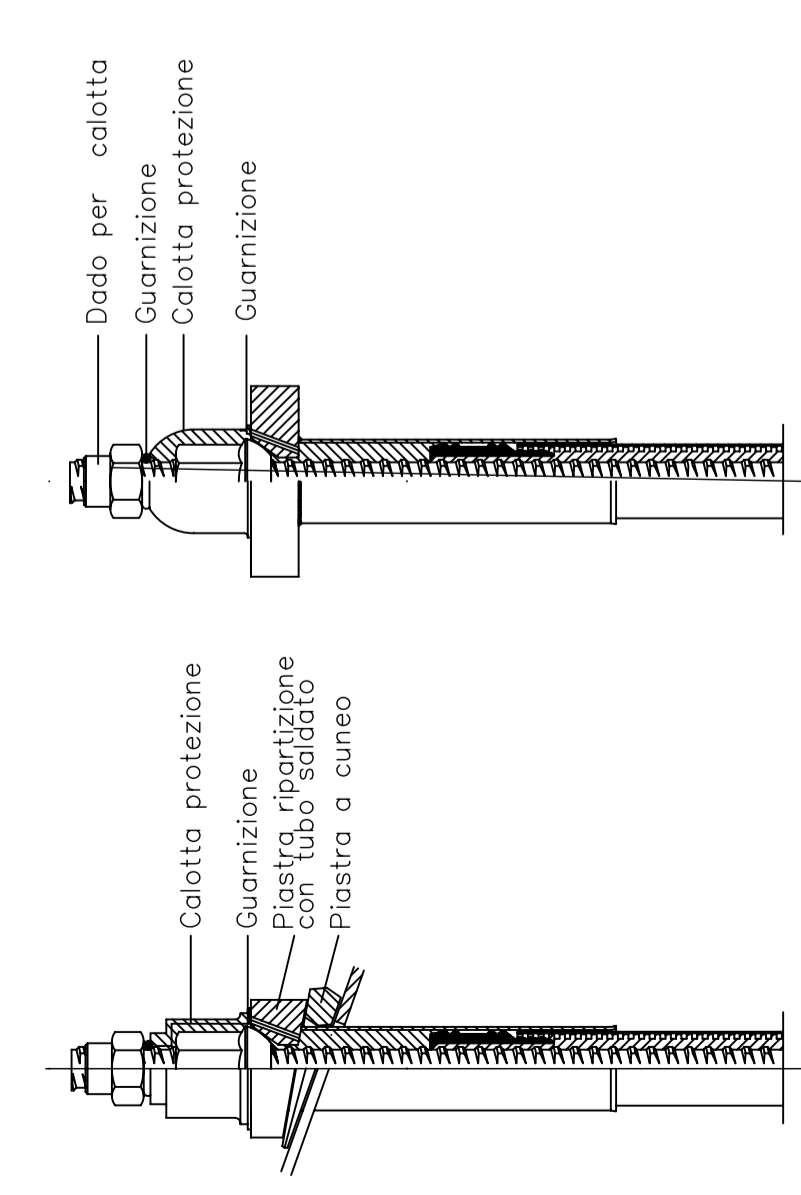
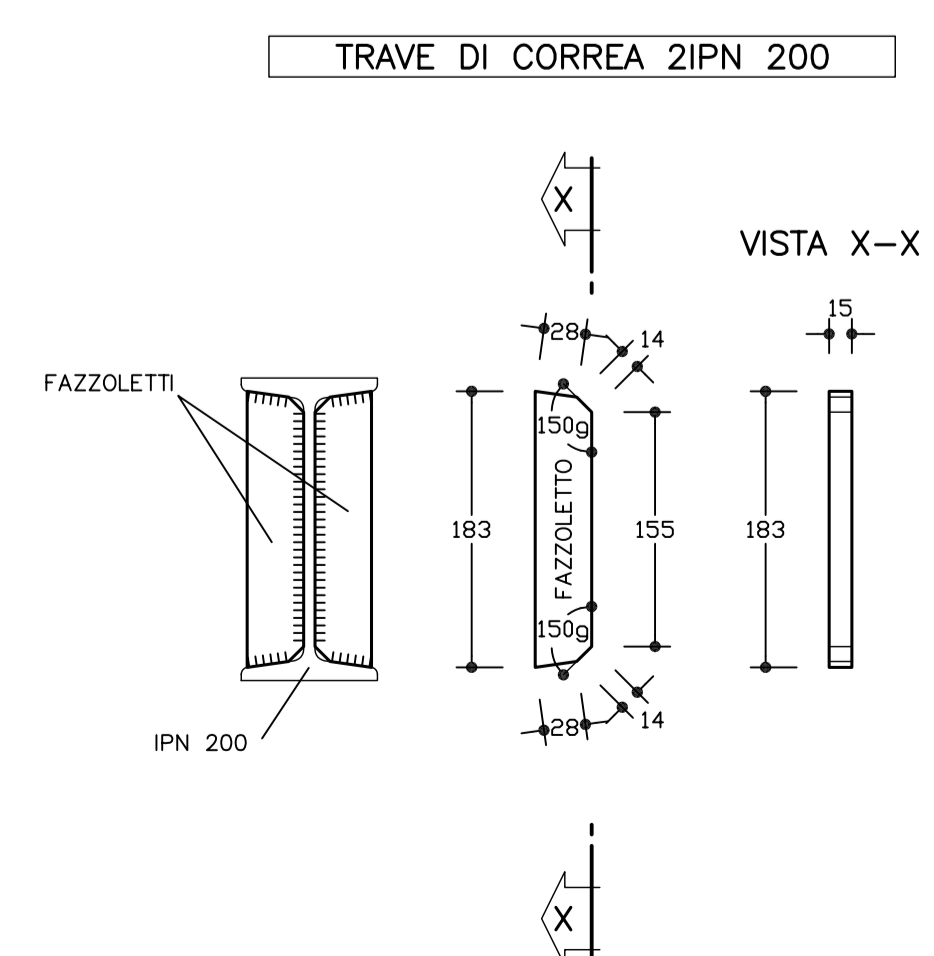
**PARTICOLARE PIASTRA "C"**

SCALA 1:5



**PARTICOLARE FAZZOLETTI**

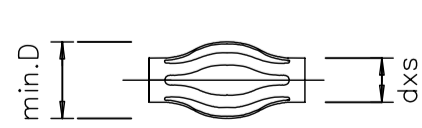
SCALA 1:5



Barra Ø	Caratteristiche	Guaina corr.	Guaina liscia	Distanziatore a fiasco
mm	N/mm <sup>2</sup>	Øa/ Øl	Øa x s	d x s
26.5	835/1030	50/ 43	54.2 x 1.5	55 x 3

\* ogni segmento di guaina e' incollato

Distanziatore a fiasco



Alt. segmento distanziale



COMMITTENTE: **RFI** RETE FERROVIARIA ITALIANA GRUPPO FERROVIE DELLO STATO ITALIANE

ALTA SORVEGLIANZA: **ITALFERR** GRUPPO FERROVIE DELLO STATO ITALIANE

GENERAL CONTRACTOR: **COCI** Consorzio Costruzioni Integrati s.r.l.

INFRASTRUTTURE FERROVIARIE STRATEGICHE DEFINITE DALLA LEGGE OBIETTIVO N.443/01

TRATTA A.V./A.C. TERZO VALICO DEI GIOVI PROGETTO ESECUTIVO

IMBOCO FINESTRA VAL LEMME Interventi di messa in sicurezza Tiranti integrativi - Particolari Costruttivi

GENERAL CONTRACTOR: **Consorzio Cociv** Ing. G. Gognazzi

DIRETTORE LAVORI: [Blank]

SCALA: **VARIE**

COMMESSA	LOTTO	FASE	ENTE	TIPO DOC.	OPERAZIONE/PLANO	PROGR.	REV.
I G 5 1	0 1	E	C V	B Z	G A 1 G 0 0	0 0 1	A

PROGETTAZIONE

Rev.	Descrizione emissione	Redatto	Data	Verificato	Data	Firmatario	Data	IL PROGETTISTA
A00	Prima emissione	ROCKSOL	25/06/2012	Ing. F. Gola	27/06/2012	E. Pagani	29/06/2012	Ing. E. Ghidotti

Scale di Arch. 1: [Blank]

Nome File: 12320500

DATA: 03.07.12

RED: AG

FATT. PILOT: 1:1

Nome File: 12320500

DATA: 03.07.12

RED: AG

FATT. PILOT: 1:1