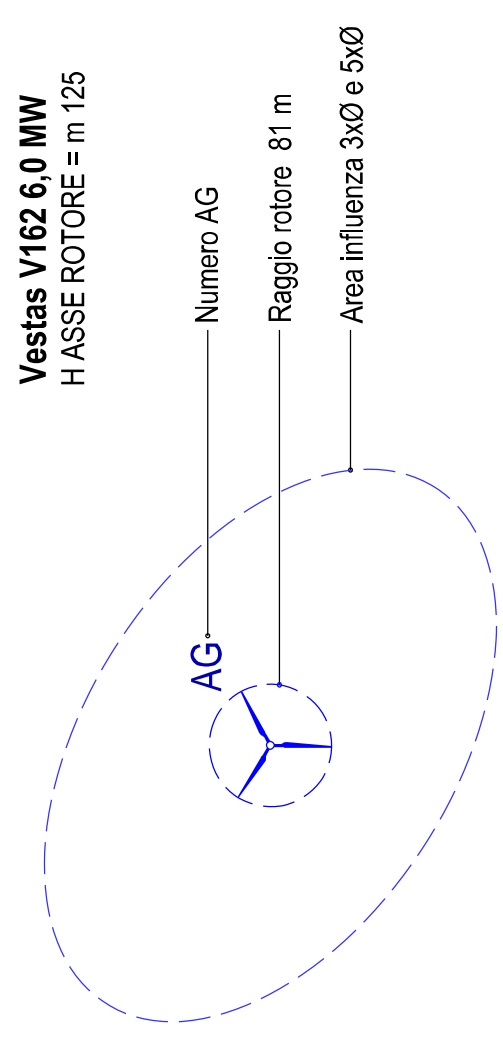
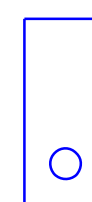


LEGENDA

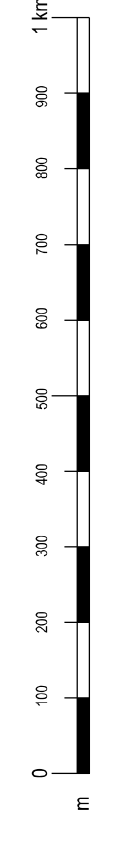
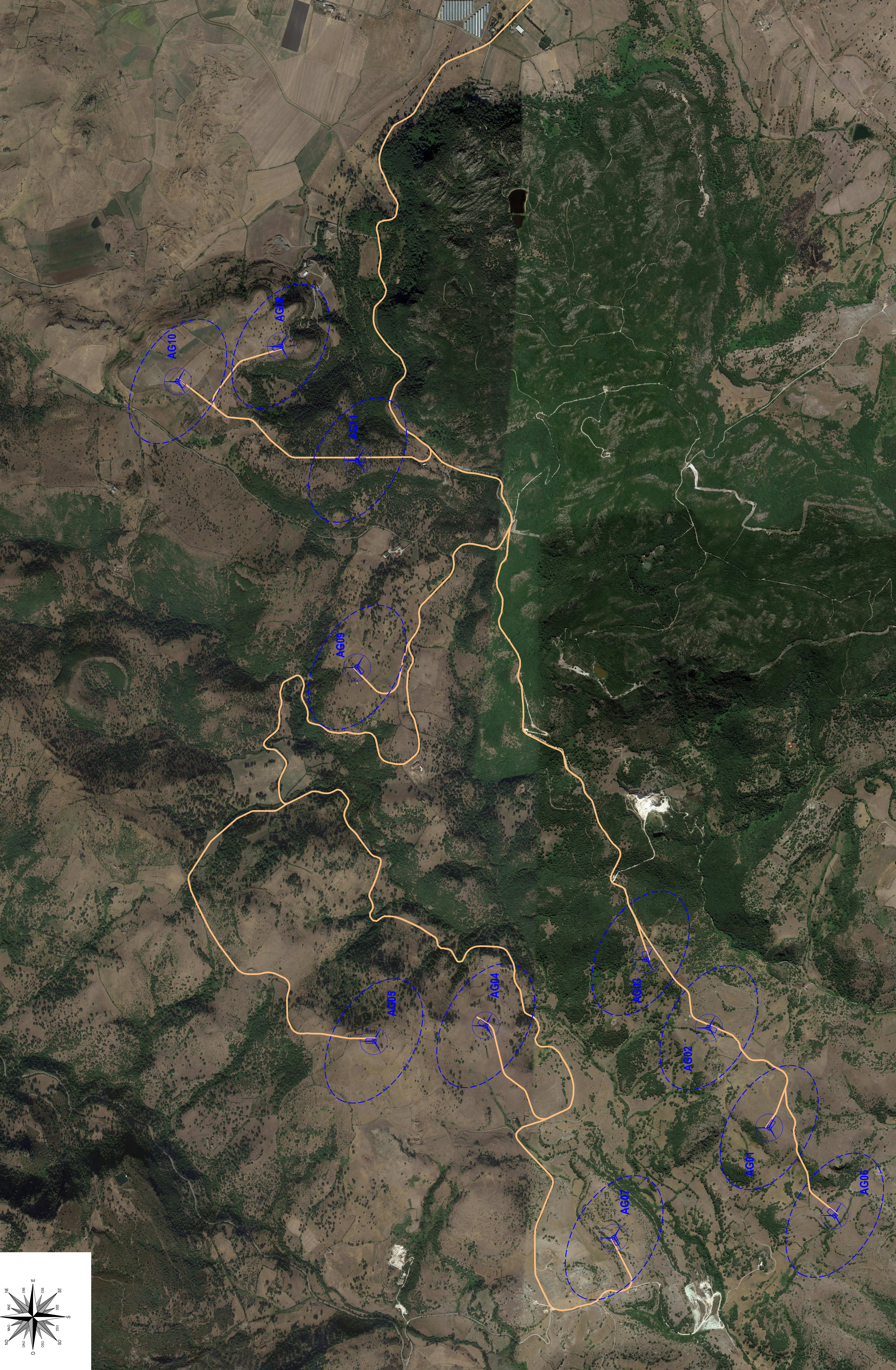


Vestas V162 6.0 MW
HASSE ROTORE = m 125

Plazzola permanente AG



Viabilità parco



Comitente: Aregu Wind Srl Via Peverali, 35 00187 Roma, Italia P.IVA/C.F. 16181341009	Parco Eolico AREGU sito nei Comuni di Giave, Cossolme e Chermule				
Documento: PROGETTO OPERE CIVILI VIABILITA' IN FASE DI ESERCIZIO SU ORTOFOTO	N. Documento: IT\VesRe-CD-CV-DIN-1-5				
Progettista: Ing. Maurizio Contu 					
Rev.	Data Revisione	Descrizione	Redatto	Controlato	Approvato
00	18.10.2022	prima emissione			