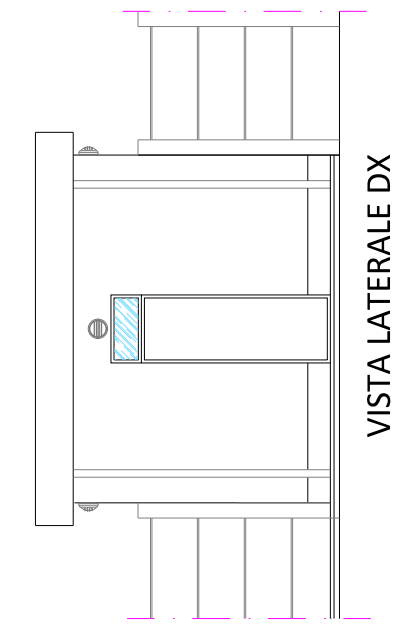
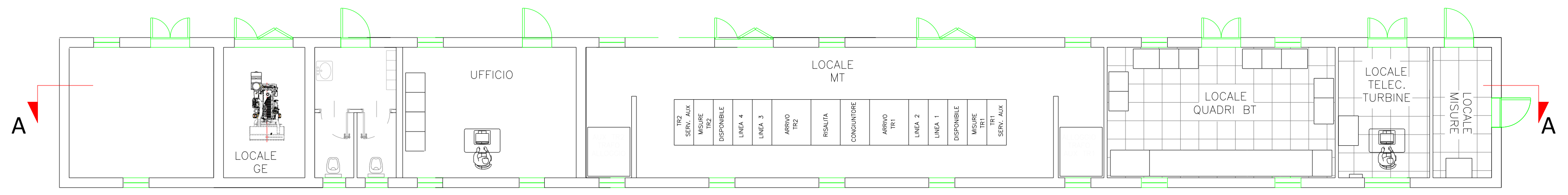
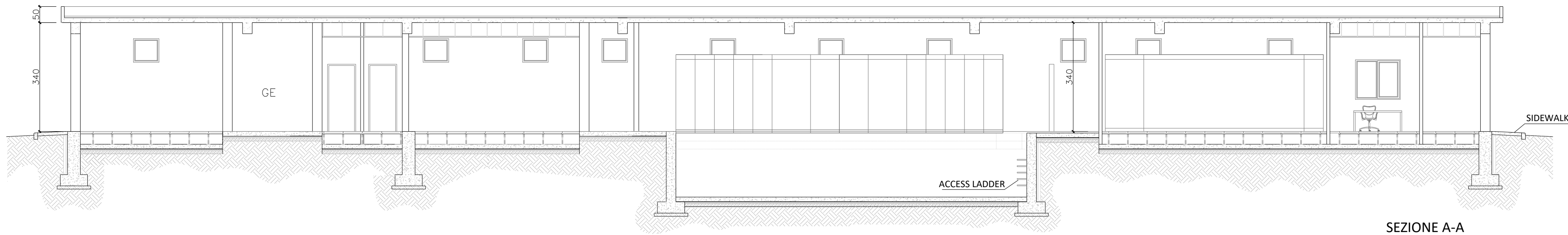
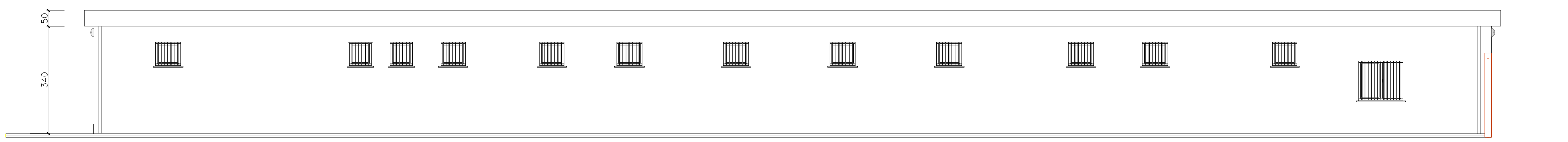




VISTA FRONTALE



VISTA LATERALE DX



SEZIONE A-A



## Progetto definitivo per la realizzazione di un parco eolico da 66 MW nei Comuni di Giave-Cossoine-Cheremule (SS) con opere di connessione nel Comune di Ittiri (SS)



Proponente	<b>Aregu Wind Srl</b> Via Sardegna, 40 00187 Roma P.IVA/C.F. 16181131009				
Progettazione	 <b>INSE</b> Ingegneria & Servizi		Viale Michelangelo, 71 80129 Napoli TEL.081 579 7998 mail: tecnico.inse@gmail.com		
Elaborato	Nome Elaborato: <b>Edificio quadri AT-MT-SA pianta prospetti e sezione</b>				
00	Febbraio 2022	PRIMA EMISSIONE	INSE s.r.l.	F. Di Maso	Aregu Wind Srl
Rev.	Data	Oggetto della revisione	Elaborato	Verifica	Approvazione
Scala:	1:200		Codice Pratica	S244	
			Codice Elaborato	IT-VesGia-Clp-EW-DW-09	

