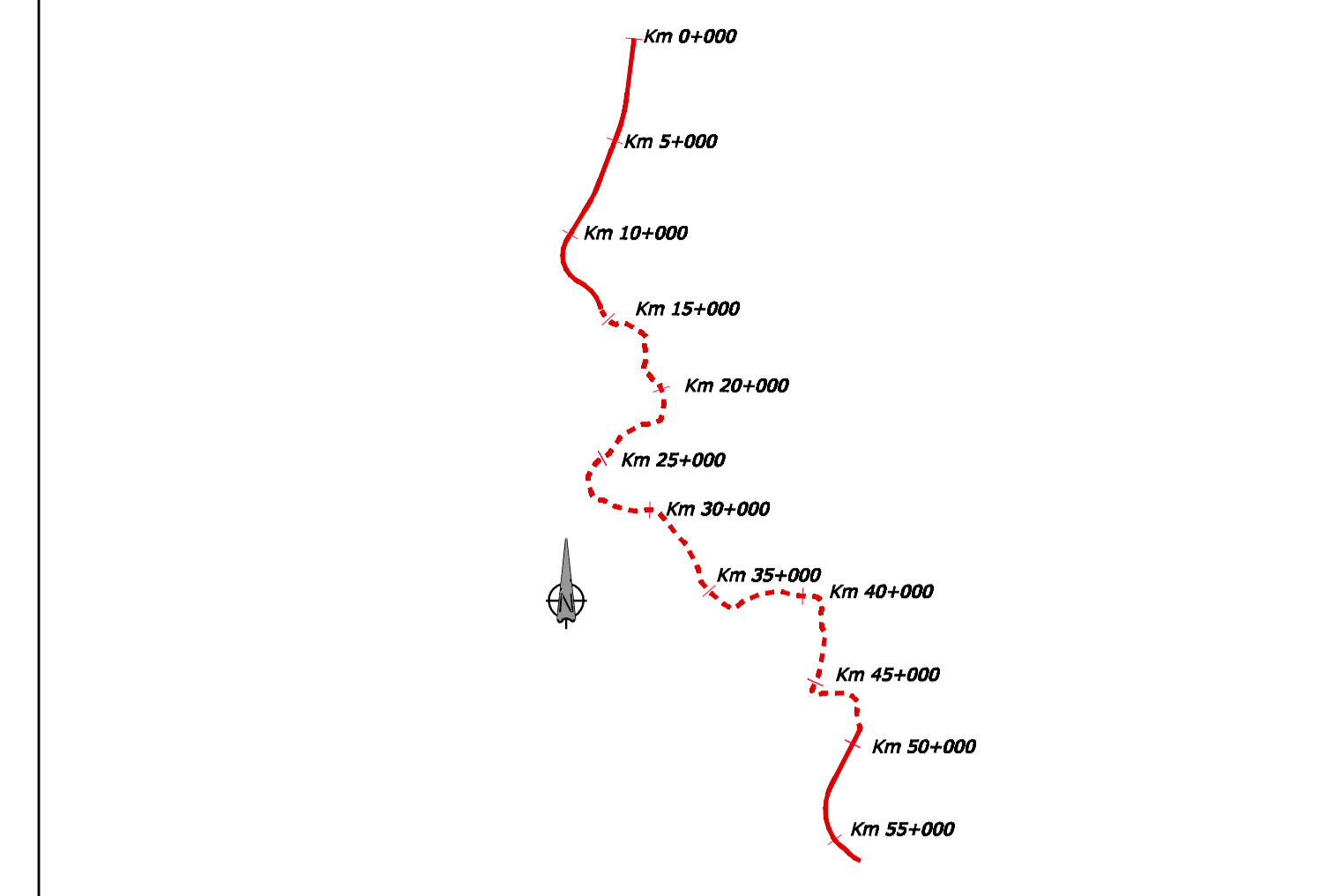
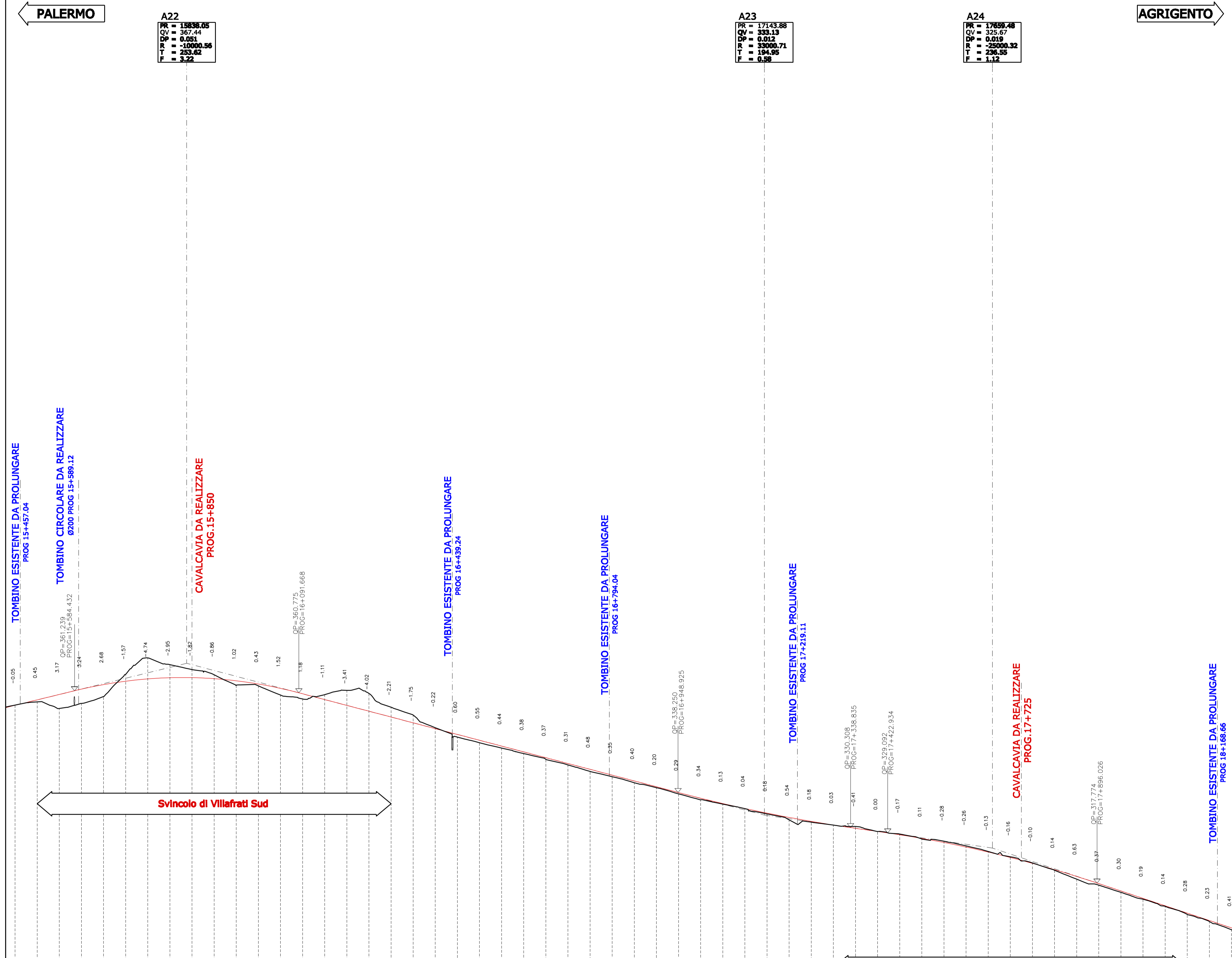


A22
 PR = 15838.05
 QV = 367.44
 DP = 0.861
 R = -10000.56
 T = 253.62
 F = 3.22

A23
 PR = 17143.88
 QV = 333.13
 DP = 0.812
 R = 33000.71
 T = 194.95
 F = 0.88

A24
 PR = 17659.48
 QV = 325.67
 DP = 0.819
 R = -25000.32
 T = 236.55
 F = 1.12



LOTTO	ALTERNATIVA 1 Progressiva	ALTERNATIVA IN SEDE Progressiva	Sviluppo (metri)	Sezione stradale
I-a	0+000-12+200		12.200	Categoria B (già approvato)
I-b	12+200-14+400 (compresa rotatoria di disconnessione tra le strade tipo B e C)		2.200	Categoria B
II-a		0+300-25+100	24.800	Adeguamento in sede, Categoria B
II-b		25+100-33+600	8.500	Adeguamento in sede, Categoria B
III-a		33+600-34+800	1.200	Tratto di raccordo fuori sede, Categoria B
III-b		43+100-50+300	7.200	Categoria B



ITINERARIO PALERMO - AGRIGENTO (SS121-SS189)
 AMMODERNAMENTO DEL TRATTO PALERMO-LERCARA

PROGETTO PRELIMINARE

GRUPPO DI PROGETTAZIONE ANAS
 RESPONSABILE DI PROGETTO: Dott. Ing. Fabrizio Arciuli

PROGETTISTA: Dott. Ing. M. Averardi, Ordine Ing. di Roma n. 8770; Dott. Ing. A. Valente, Ordine Ing. di Roma n. 20739

ASSISTENZA ALLA PROGETTAZIONE: Ing. F. Nigrelli - Coordinatore

ATKINS Responsabile Ing. P.R. Elliott

SERING Ingegneria Responsabile Ing. S. Di Maio

RESPONSABILI TECNICI
 Geom. Michele Pacelli (Tracciati), Dott. Ing. Giampiero Liberati (Geotecnica), Dott. Ing. Fulvio Soccadato (Idraulica), Dott. Ing. Giuseppe Imbruglio (Strutture), Dott. Geol. Flavia Caporuscica (Geologia), Dott. Arch. Barbara Bianchini (Ambiente), Dott. Ing. Francesco Bezzi (Impianti), Dott. Ing. Pierluigi Fabbro (Espropri/Interferenze), Dott. Arch. Roberto Roggi (Computi), Dott. Ing. Pier Giorgio D'Armini (Studio Trasportistico)

VISTO: IL RESP. DEL PROCEDIMENTO	DATA
Dott. Ing. Massimiliano Fidenzi	PROTOCOLLO

PROGETTO DELL'INFRASTRUTTURA
 Profilo Alternativa A
 Lotto 2 - Unica carreggiata

CODICE PROGETTO	CODICE FILE	REVISIONE	FOGLIO	SCALA:
L0410A	P001A21TRA	A	08	1:5000/500
C	CODICE ELAB.			
B	P001A21TRA			
A	EMISSIONE	30/05/07	ARCIULI	VALENTE
REV.	DESCRIZIONE	DATA	REDATTO	VERIFICATO
				APPROVATO

