

SEZIONE C3-C3
SCALA 1:50
PIANTA - QUOTA +395.00

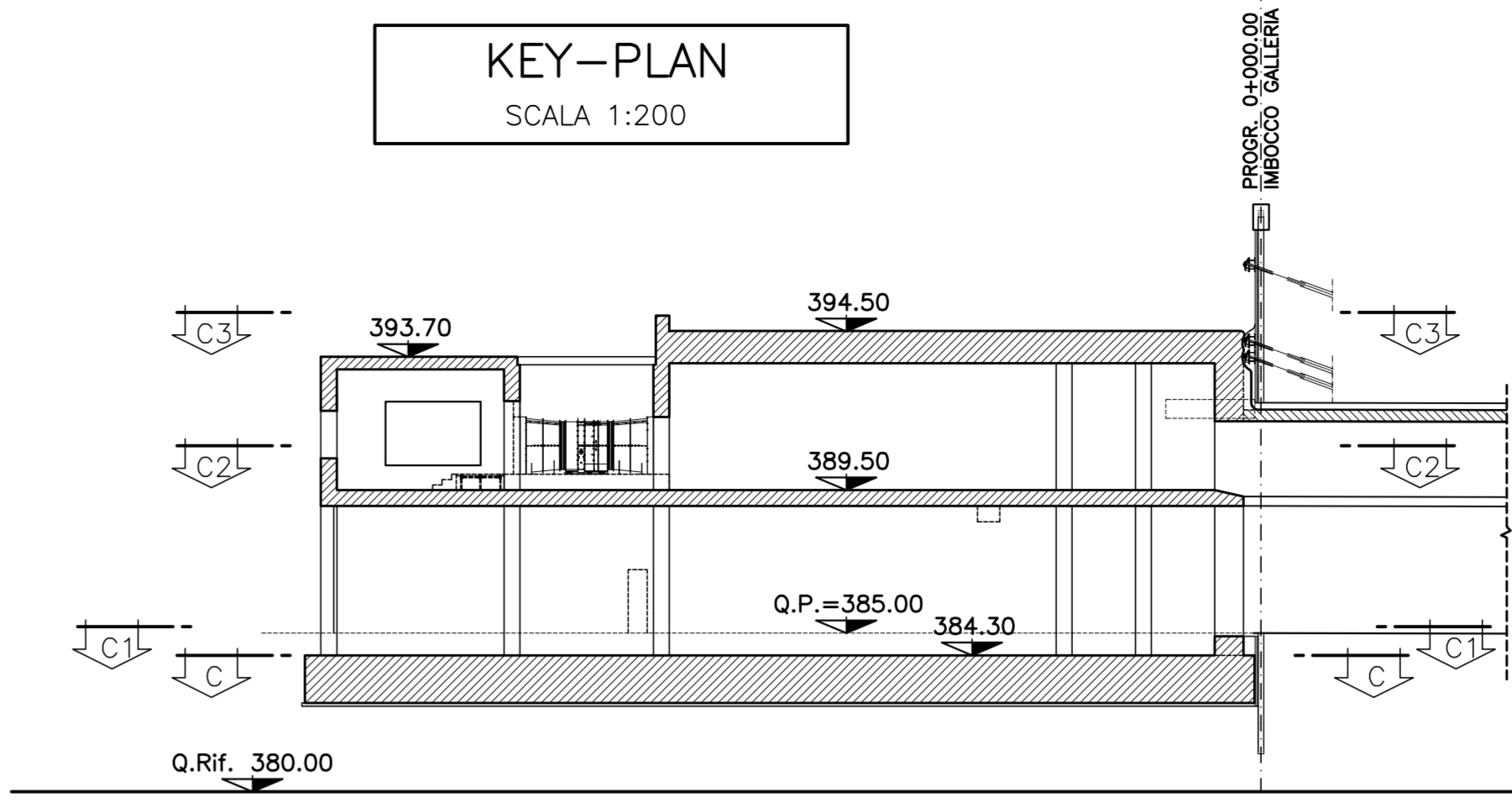
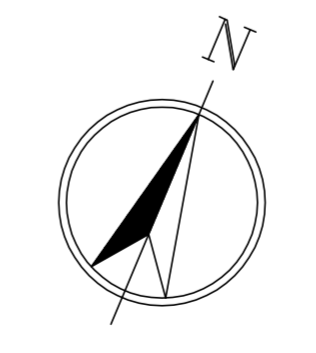
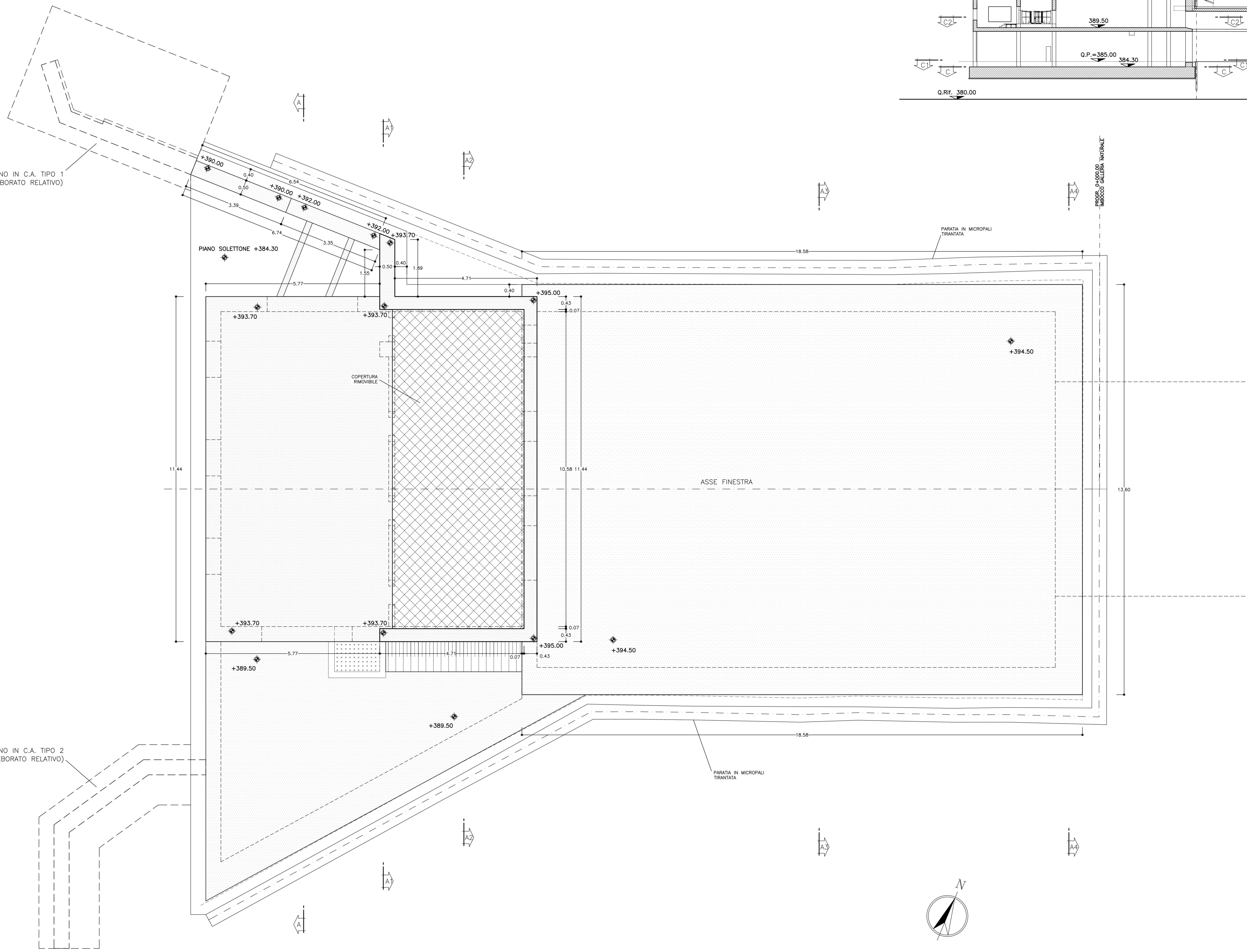


TABELLA MATERIALI	
ACCIAIO	B450C
ACCIAIO ARMATURE	B450C
C.L.S.	(con riferimento al CAPITOLATO DI COSTRUZIONE OPERE CIVILI)
SOLETTE PARETI E CONTROPARETI	
- CLASSE DI RESISTENZA	: C30/37
- CLASSE DI ESPOSIZIONE	: XC2
- CLASSE DI CONSISTENZA SLUMP	: S4
- DIAMETRO MAX AGGREGATO	: 32 mm
- CLASSE CONTENUTO CLORURI	: C1 0.4
MAGRONE DI PULIZIA	- Resistenza media : Rm >= 15 MPa - Contenuto mini cemento :150 Kg/mc
IMPERMEABILIZZAZIONE	
TELO IN PVC	
- spessore	>= 2.0mm ±5% (RIF. UNI 8202/8)
- resist. trazione	>= 15 N/m² (RIF. UNI 8202/8)
- allungamento a rottura	>=200% (RIF. UNI 8202/8)
- resistenza alla lacerazione	>=100 N/mm (RIF. UNI 8202/9-B)
- resistenza della giunzione	>=10.5 N/mm² (RIF. UNI 8898/4)
- stabilità al calore	= 70° C (RIF. UNI 8202/19)
- Resistibilità al freddo	= -30° C (RIF. UNI 8202/15)
- resistenza alle soluzioni acide e alcaline (vernalazione a 28gg.)	= ±20% max. allung. (RIF. DIN 16726)
- comportamento al fuoco	: B2 (DIN 4102/1)
- resistenza alla pressione dell'acqua a 1 Mpa per 10 ore	: impermeabile (RIF. UNI 8202/21)
GEOTESSUTO	
- tessuto non tessuto a fibra lunga (>=60mm) di polipropilene puro	consorzio per agguantatura o legamento doppio
- massa volumica unitaria	>= 400g/m² (RIF. CNR-BU n.110)
- spessore	>= 3.0 mm (RIF. CNR-BU n.111)
- resistenza a trazione	>= 1.9 mm (RIF. CNR-BU n.111)
- resistenza a trazione medio su striscia di 20cm	>= 18 kN/m (RIF. EN ISO 10319)
- allungamento percentuale alla rottura	>= 80% (RIF. CNR-BU n.142)
- resistenza alla lacerazione	>=1.4 kN (RIF. CNR-BU n.143)
- resistenza al punzonamento dinamico: diametro del foro <= 10mm (RIF. CN 918)	
- permeabilità radiale all'acqua: a 2 Kpa >= 3x10 ⁻¹² cm/sec (RIF. UNI 8279/13)	
- permeabilità radiale all'acqua: a 200 Kpa >= 3x10 ⁻¹⁰ cm/sec (RIF. UNI 8279/13)	
CANALLETTE IN PVC MICROFESSURATO	
- al piede dell'impermeabilizzazione ø300mm Sp>=3mm	secondo normativa UNI 4464 e 4465
NOTE	
- PER TUTTO QUANTO NON INDICATO SI FACCIÀ RIFERIMENTO AL CAPITOLATO OPERE CIVILI	
- ELABORATO DI RIFERIMENTO: "OPERE DI LINEA-CARATTERISTICHE DEI MATERIALI E NOTE" (cod.IG51-00-E-CV-TT-000000-002-A)	
NOTE	
- EVENTUALI DIFFERENZE TRA LE MISURE TOTALI E LE SOMMATORIE DELLE MISURE PARZIALI SONO DEVUTE AGLI ARROTONDAMENTI AUTOMATICI DI AUTOCAD.	

MURO DI SOSTEGNO IN C.A. TIPO 1
(VEDI ELEBORATO RELATIVO)

MURO DI SOSTEGNO IN C.A. TIPO 2
(VEDI ELEBORATO RELATIVO)



COMMITTENTE:

RFI
RAIIE FERROVIARIE ITALIANE
GRUPPO FERROVIE DELLO STATO ITALIANE

ALTA SORVEGLIANZA:

ITALFERR
GRUPPO FERROVIE DELLO STATO ITALIANE

GENERAL CONTRACTOR:

COCIV
Consorzio Coibementi Integrati Valchi

INFRASTRUTTURE FERROVIARIE STRATEGICHE DEFINITE DALLA
LEGGE OBIETTIVO N.443/01

TRATTA A.V./A.C. TERZO VALICO DEI GIOVI
PROGETTO ESECUTIVO

IMBOCCO FINESTRA VAL LEMME
Scatolare di imbocco per centrale di ventilazione
Pianta soletta di copertura

GENERAL CONTRACTOR
Consorzio
Cociv
Ing. G. Gonnari

DIRETTORE LAVORI

SCALA:
1:50

COMMESSA	LOTTO	FASE	ENTE	TIPO DOC.	OPERADISCIPLINA	PROGR.	REV.
IG51	01	E	CV	PB	GA1G0F	001	A

PROGETTAZIONE

Rev.	Descrizione emissione	Redatto	Data	Verificato	Data	Progettista	Data	IL PROGETTISTA
A00	Prima emissione	ROGSOLO	10/10/2012	Ing. F. Colli	12/10/2012	E. Pagani	15/10/2012	Ing. E. Ghislandi

Nome Fila: 12010-COIV-FGA-13-0F-001-A00
CUP: F51H0000000000