

Legenda

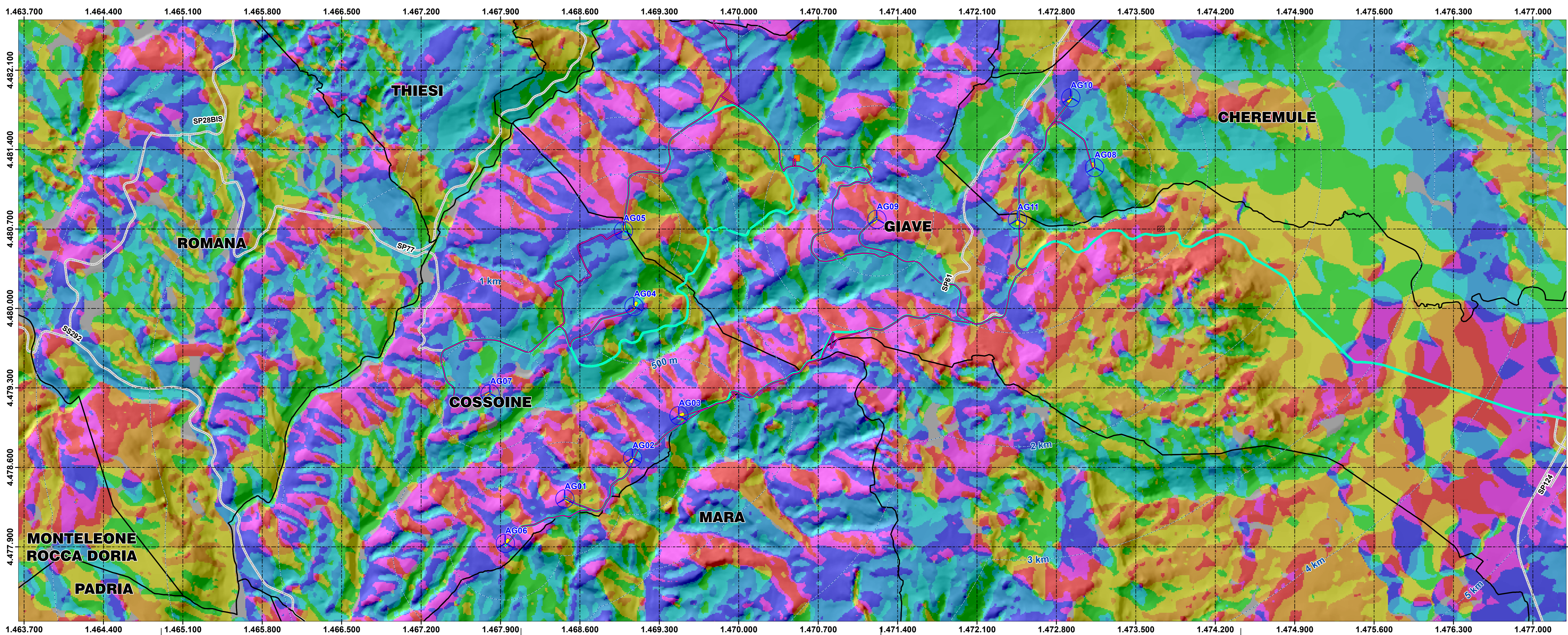
- Buffer distanze da area di progetto
- Aerogeneratori
- Piazzola definitiva
- Area di cantiere
- Cavidotto
- Viabilità parco
- SE di trasformazione Giave
- Confini comunali
- Strade SS e SP

Acclività

- 0 - 4
- 4,1 - 9,9
- 10 - 16
- 17 - 22
- 23 - 27
- 28 - 32
- 33 - 38
- 39 - 48
- 49 - 79

Esposizione

- Flat (-1)
- North (0-22.5)
- Northeast (22.5-67.5)
- East (67.5-112.5)
- Southeast (112.5-157.5)
- South (157.5-202.5)
- Southwest (202.5-247.5)
- West (247.5-292.5)
- Northwest (292.5-337.5)
- North (337.5-360)



Modello Digitale di elevazione utilizzato: passo 10 metri

Rappresentazione raster della morfologia del terreno della Regione Sardegna tramite struttura a griglia con maglie regolari quadrate di dimensioni pari a dieci metri per dieci. Il dataset deriva dai livelli informativi "curve di livello" e "punto quotati" del database topografico 10K



Link Sardegna Geoportale - Mappe raster

Regione Autonoma di Sardegna Regione Autonoma della Sardegna		Comune di Chermule Comune di Cossoine Comune di Giave			
Committente: Aregu Wind Srl		Aregu Wind Srl Via Sardegna, 40 00187 Roma P.IVA/C.F. 16181141009			
Titolo del Progetto: Parco Eolico Aregu sito nei Comuni di Giave, Cossoine e Chermule (SS)					
Documento: Acclività ed esposizione		N. Documento: IT-VesAre-CLP-SIA-DW-06			
Progettista: Diett. Giulio Casu Diett. via Ing. Silvia Esana Diett. Ing. Bruno Marini Diett. Ing. Luca Salvadori					
Rev.	Data Revisione	Descrizione	Redatto	Controllato	Approvato
00	06.12.2022	Prima emissione			