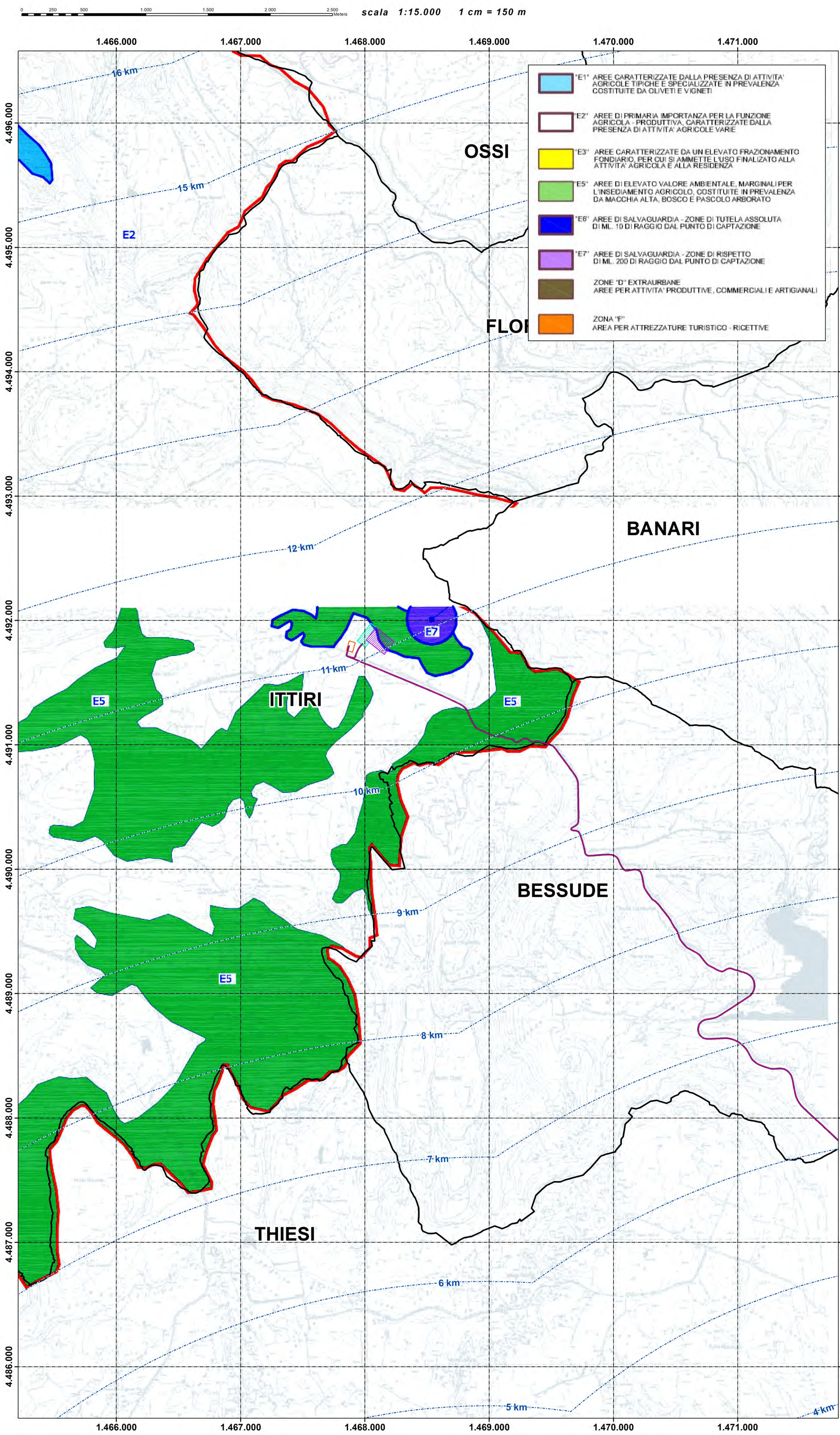
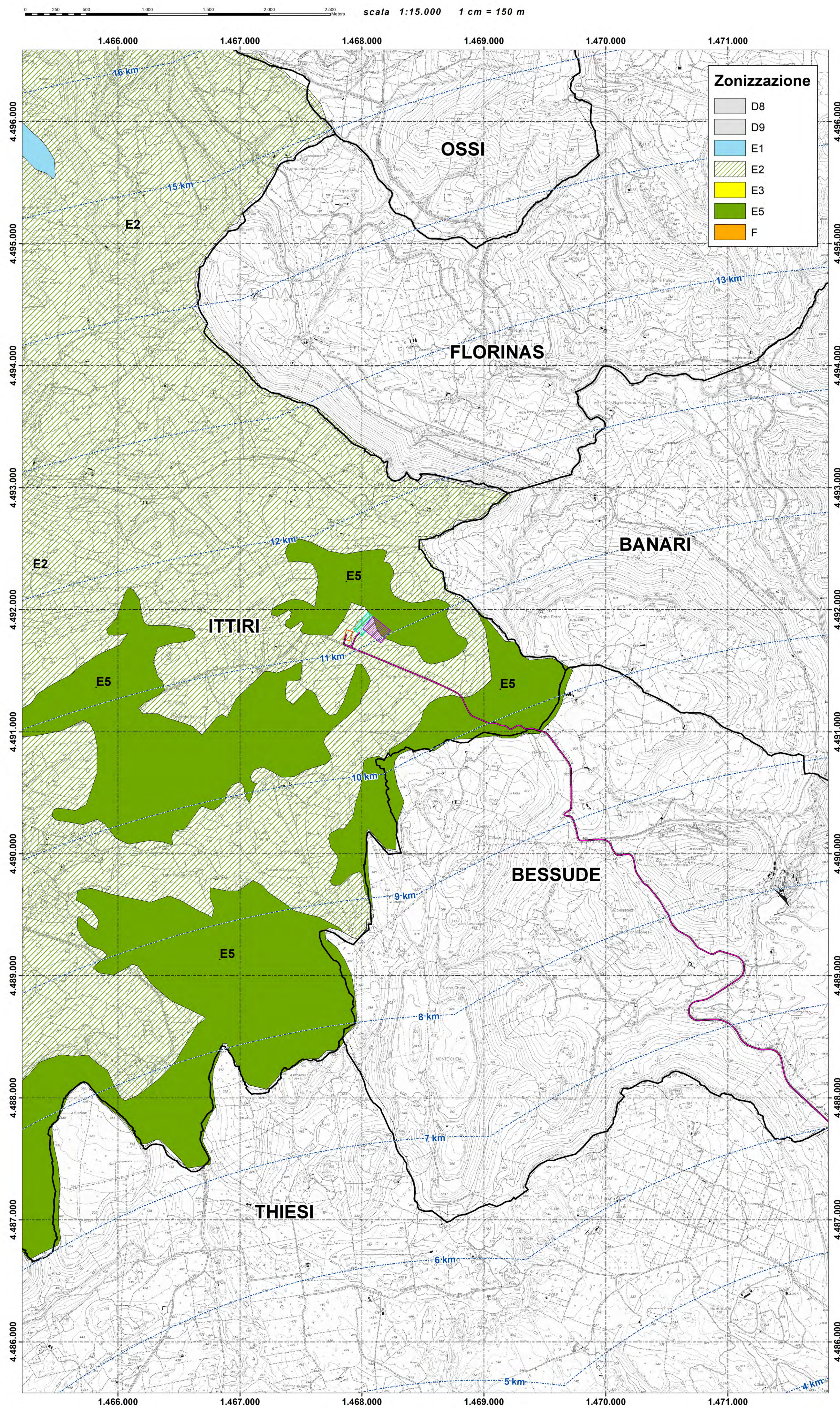


PUC Comune di Ittiri (2005)



PUC Comune di Ittiri (2000)



Legenda

- Buffer distanze da area di progetto
- Cavidotto
- SE di trasformazione Ittiri
- SE Stazione Terna esistente
- Stazione di ampliamento
- Confini comunali

Zonizzazione

- D8
- D9
- E1
- E2
- E3
- E5
- F

La cartografia disponibile sul sito istituzionale riporta la Carta della zonizzazione extraurbana del 2005, nella quale sono indicate alcune aree di tutela (E6 e E7), esterne alle aree interessate dal progetto. Tuttavia la cartografia disponibile manca di una fascia centrale ed è stata integrata dalla carta fornita dal Comune, nella quale non sono tuttavia riportate le aree di tutela. Per completezza delle informazioni si riportano, pertanto, entrambe le carte relative alla zonizzazione extraurbana.

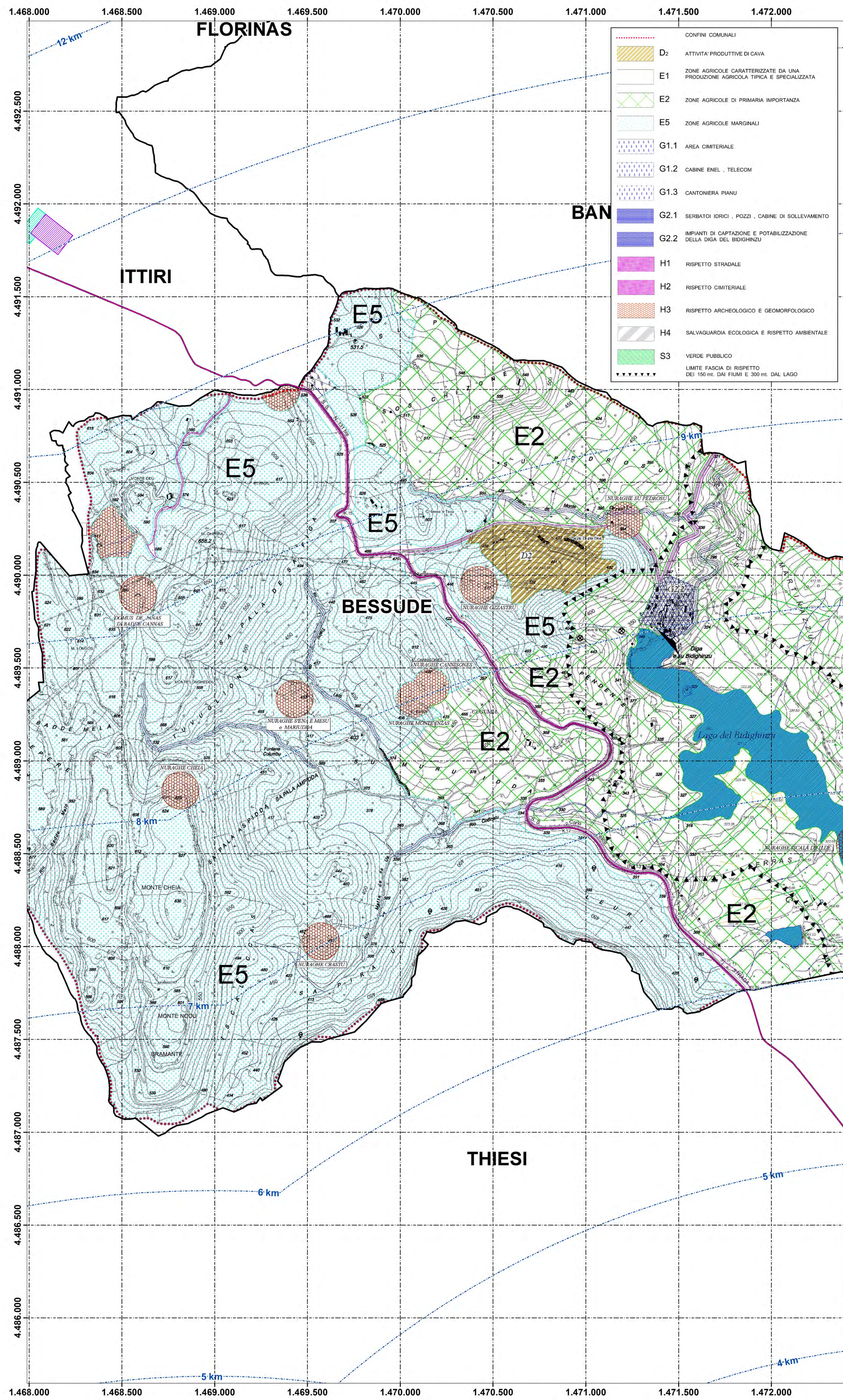
Comittente:	Aregu Wind Srl Via Sardegna, 40 00187 Roma P.IVA/C.F. 16181141009				
Parco Eolico Aregu sito nei Comuni di Giave, Cossioine e Chermule (SS)					
Documento:	Inquadramento su PUC				
N. Documento:	IT-VesAre-CLP-SIA-DW-13				
Progettista:	Dott. Giulio Cosu Dott. Ing. Silvia Esana Dott. Ing. Bruno Manni Dott. Ing. Luca Salvadori				
Rev.	Data Revisione	Descrizione	Redatto	Controllato	Approvato
00	06.12.2022	Prima emissione			

PUC Comune di Bessude - vigente

PUC del Comune di Bessude - variante

scala 1:10.000 1 cm = 100 m

scala 1:10.000 1 cm = 100 m



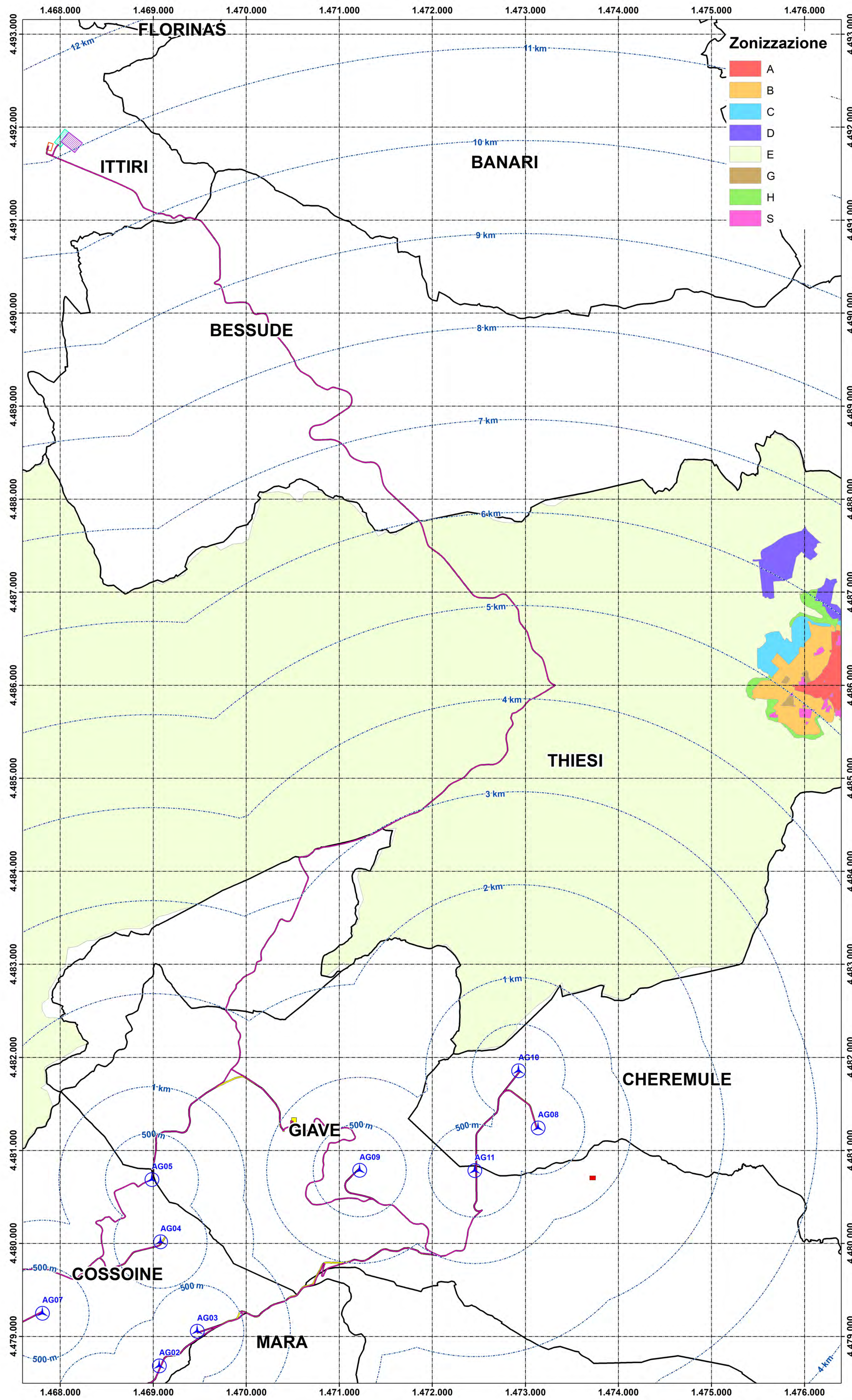
Legenda

- Buffer distanze da area di progetto
- Cavidotto
- SE Stazione Terna esistente
- Stazione di ampliamento
- Confini comunali

 REGIONE AUTONOMA DI SARDEGNA REGIONE AUTONOMA DELLA SARDEGNA		 Comune di Chermule	 Comune di Cossioine	 Comune di Giave	
Committente: Aregu Wind Srl		Aregu Wind Srl Via Sardegna, 40 00187 Roma P.IVA/C.F. 16181141009			
Titolo del Progetto: Parco Eolico Aregu sito nei Comuni di Giave, Cossioine e Chermule (SS)					
Documento: Inquadramento su PUC		N. Documento: IT-VesAre-CLP-SIA-DW-13			
Progettista: Dott. Giulio Coi Dott. Ing. Silvia Esana Dott. Ing. Bruno Manni Dott. Ing. Luca Salvadori					
Rev	Data Revisione	Descrizione	Redatto	Controllato	Approvato
00	06.12.2022	Prima emissione			

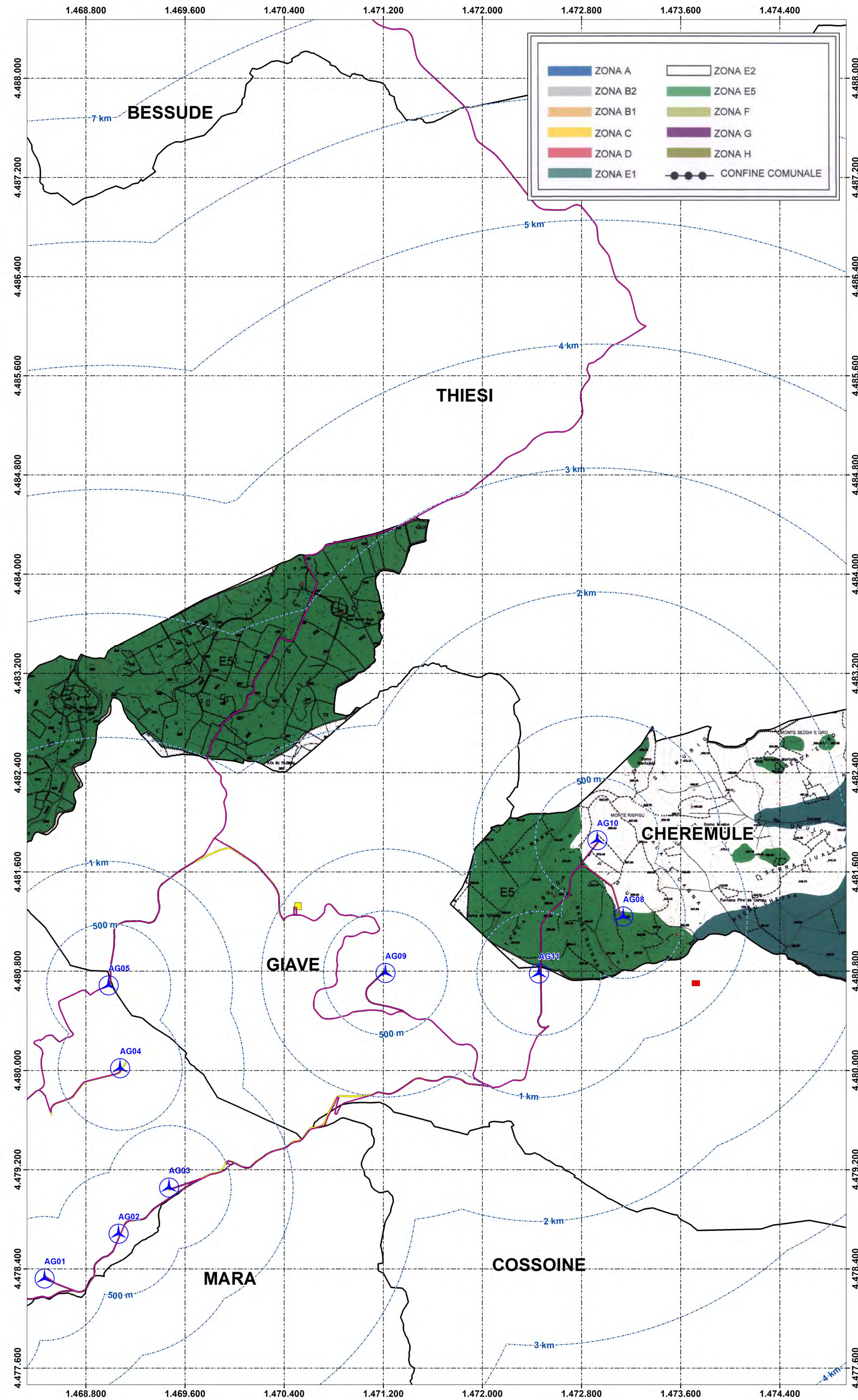
PUC Comune di Thiesi

scala 1:20.000 1 cm = 200 m



PUC Comune di Chermule

scala 1:15.000 1 cm = 150 m



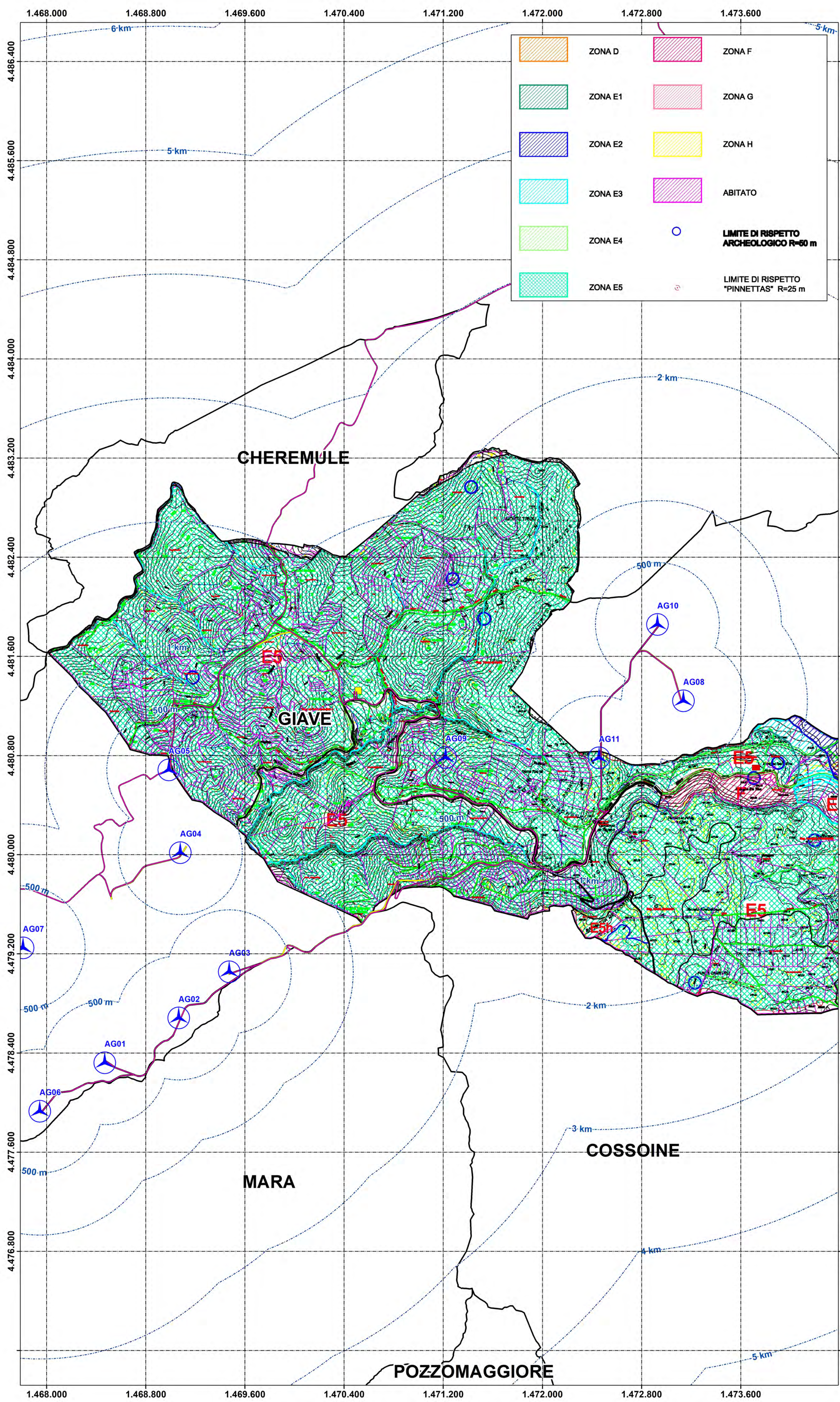
Legenda

- Buffer distanze da area di progetto
- Aerogeneratori
- Area di cantiere
- Cavidotto
- Viabilità parco
- SE di trasformazione Giave
- SE di trasformazione Ittiri
- SE Stazione Terna esistente
- Stazione di ampliamento
- Confini comunali

 REGIONE AUTONOMA DI SARDEGNA REGIONE AUTONOMA DELLA SARDEGNA		 Comune di Chermule	 Comune di Cossuine	 Comune di Giave	
Committente: Aregu Wind Srl		Aregu Wind Srl Via Sardegna, 40 00187 Roma P.IVA/C.F. 16181141009			
Titolo del Progetto: Parco Eolico Aregu sito nei Comuni di Giave, Cossuine e Chermule (SS)					
Documento: Inquadramento su PUC		N. Documento: IT-VesAre-CLP-SIA-DW-13			
Progettista: Dott. Giulio Cosu DOTT.ING. SIMONE ESANA DOTT. ING. BRUNO MARINI DOTT. ING. LUCA SALVADORI					
Rev	Data Revisione	Descrizione	Redatto	Controllato	Approvato
00	06.12.2022	Prima emissione			

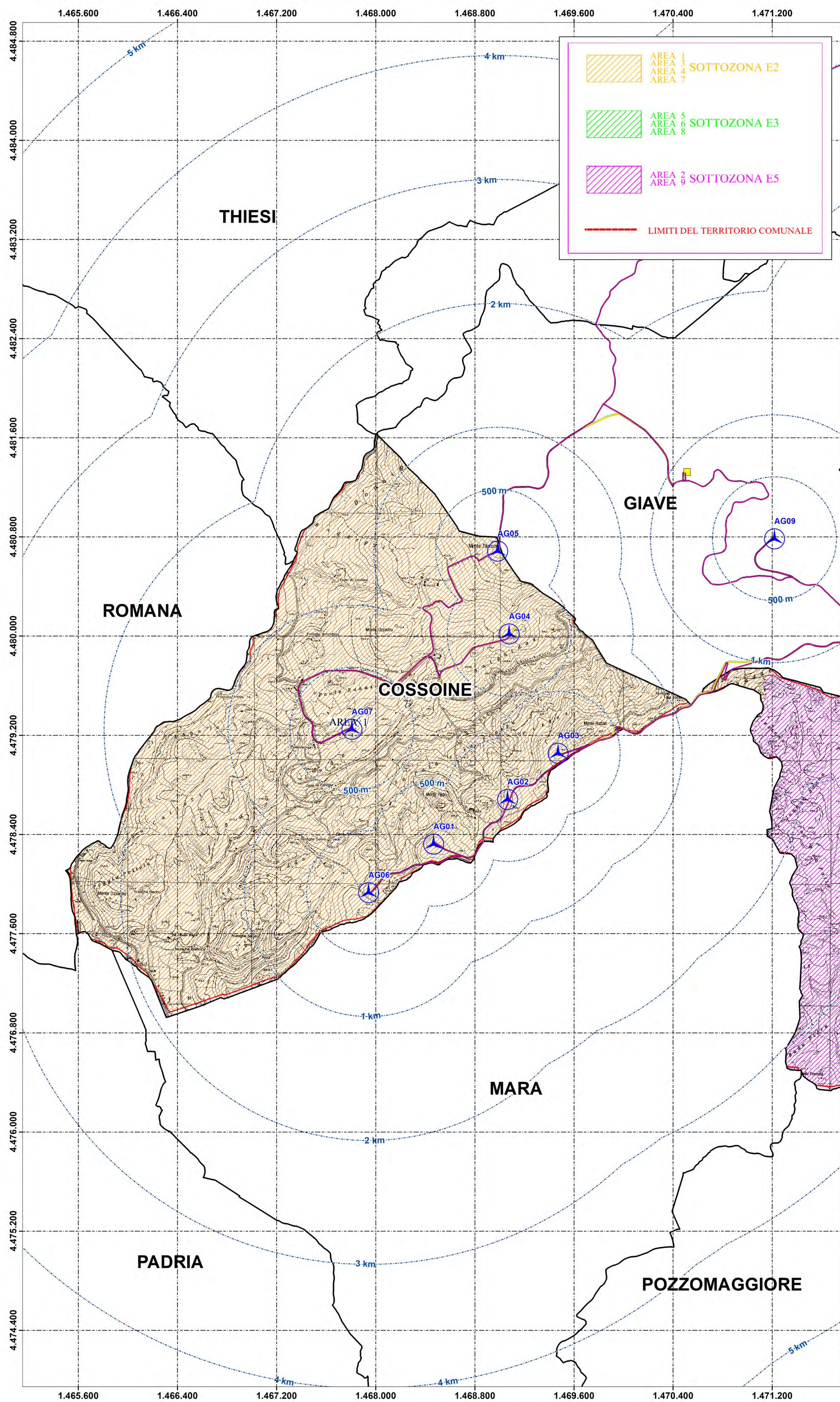
PUC Comune di Giave

scala 1:15.000 1 cm = 150 m



PUC Comune di Cossoine

scala 1:15.000 1 cm = 150 m



Legenda

- Buffer distanze da area di progetto
- Aerogeneratori
- Area di cantiere
- Cavidotto
- Viabilità parco
- SE di trasformazione Giave
- Confini comunali
- Confini comunali

 REGIONE AUTONOMA DI SARDEGNA REGIONE AUTONOMA DELLA SARDEGNA		 Comune di Chermule	 Comune di Cossoine	 Comune di Giave	
Committente: Aregu Wind Srl		Aregu Wind Srl Via Sardegna, 40 00187 Roma P.IVA/C.F. 16181141009			
Titolo del Progetto: Parco Eolico Aregu sito nei Comuni di Giave, Cossoine e Chermule (SS)					
Documento: Inquadramento su PUC		N. Documento: IT-VesAre-CLP-SIA-DW-13			
Progettista: Dott. Giulio Cosu Dott. Ing. Silvia Esana Dott. Ing. Bruno Maras Dott. Ing. Luca Salvadori					
Rev	Data Revisione	Descrizione	Redatto	Controllato	Approvato
00	05.12.2022	Prima emissione			