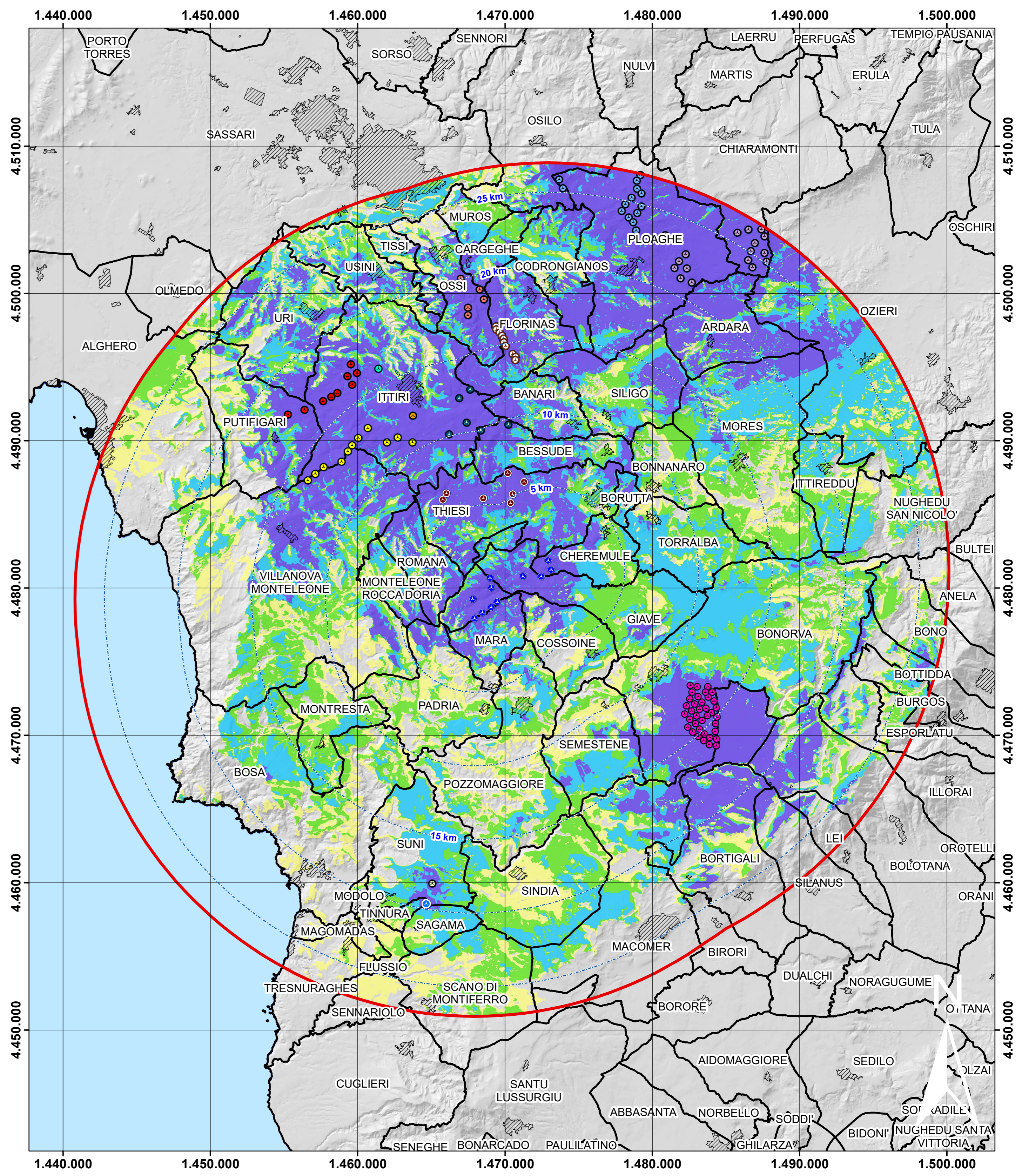
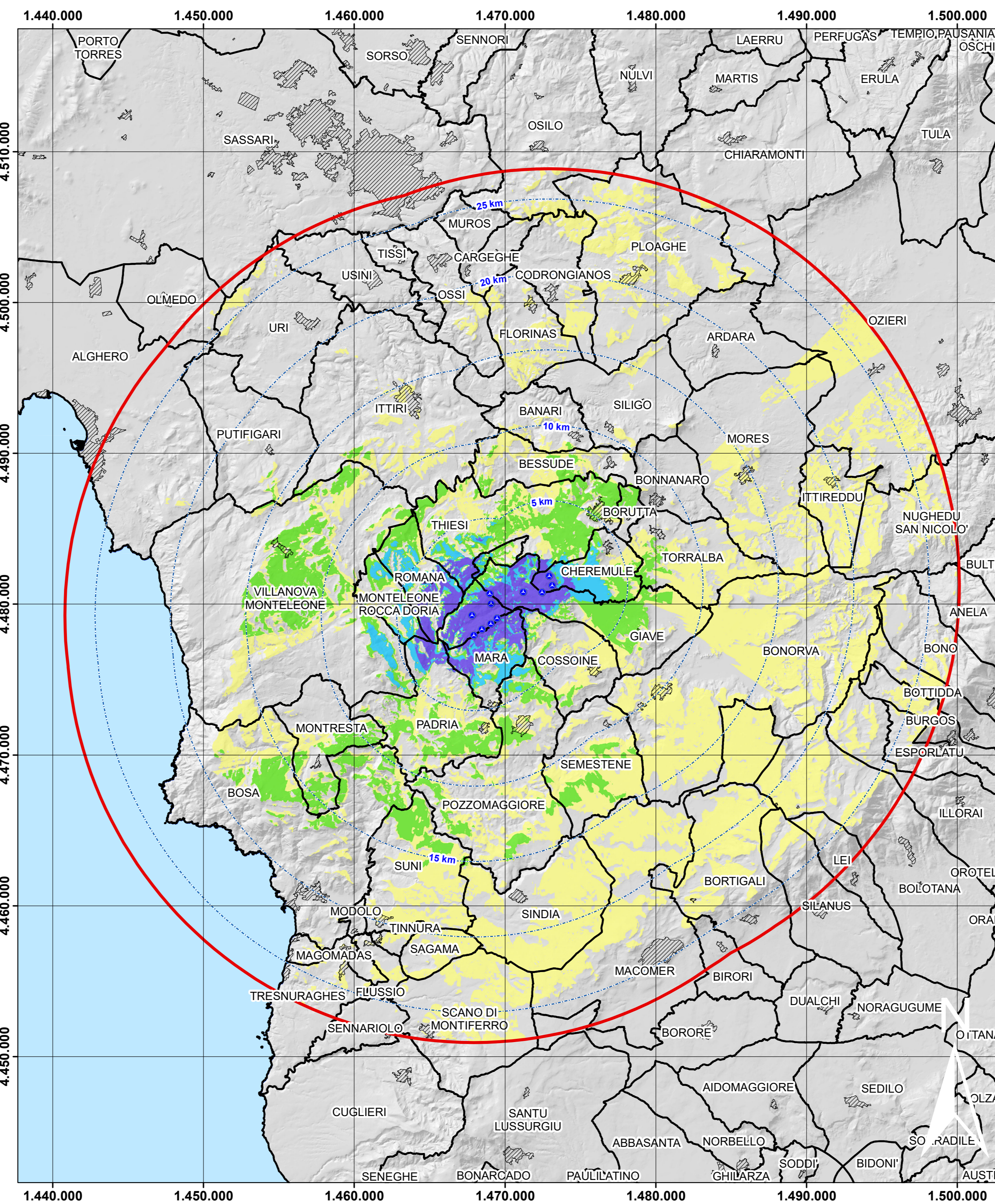
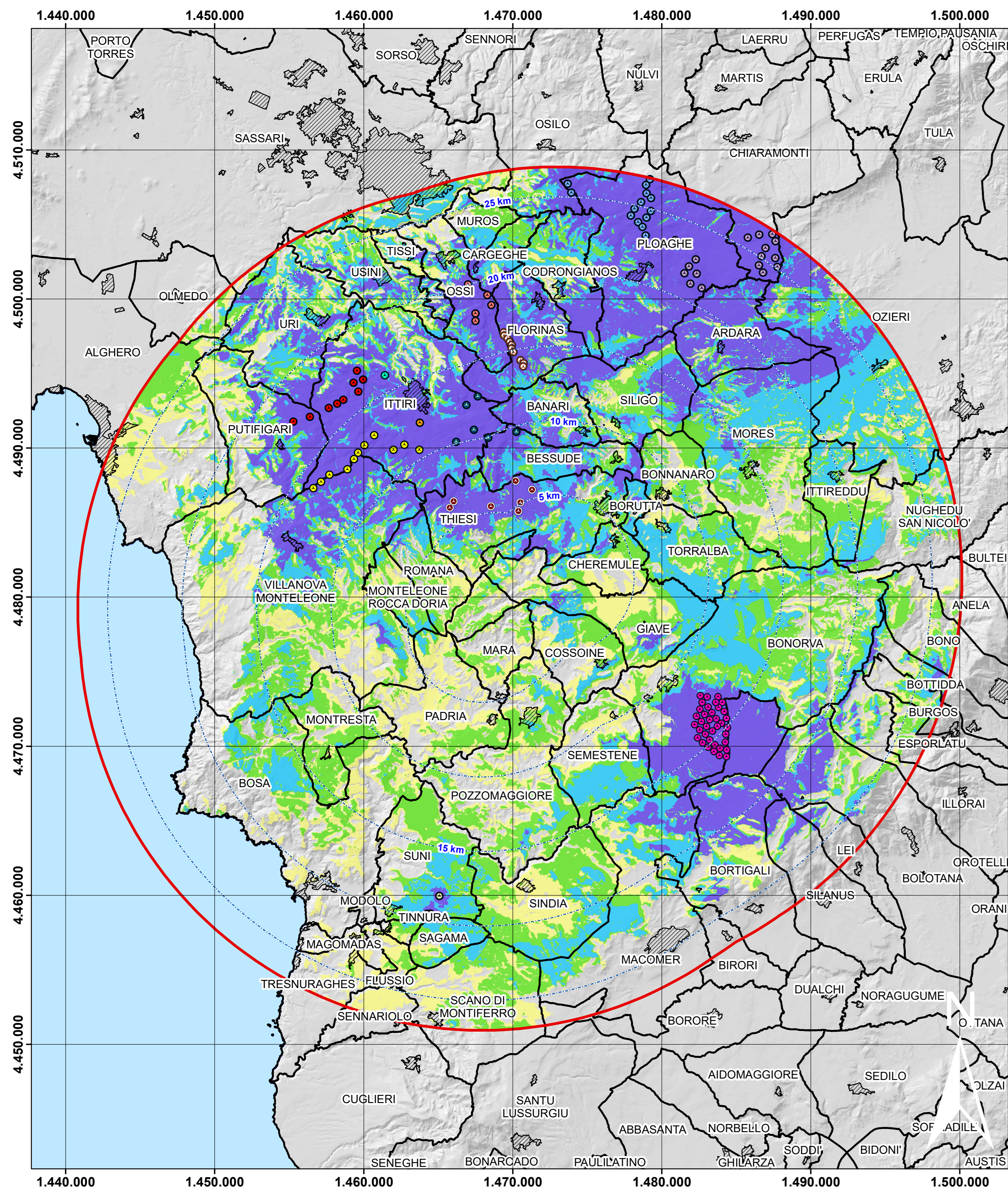


Stato attuale (qualora si realizzassero tutti gli impianti in istruttoria)  
Precisione DTM:10m

Stato di progetto (solo parco in progetto)  
Precisione DTM:10m

Cumulativa  
Precisione DTM:10m

scala 1:180.000 1 cm = 1.800 m



Legenda

Buffer distanze da area di progetto

Buffer 27km

AG di progetto

Altri parchi eolici

- Alas-V.I.A. positiva-11WTG-D=170m-H=115m-SG170
- Bighizzi-in istruttoria-1 WTG-D=61m-H=84m-EWT TNN 61
- Bonorva-esistente-37 WTG-D=90 m-H=80 m-Vestas V90-2MW
- Florinas-esistente-10 WTG-D=80 m-H=78 m-Gamesa G80
- Ittiri Giundali-In istruttoria-1WTG-D=61m-H=69-EWT DW61
- Ittiri Ros de Porru-In istruttoria-1WTG-D=61m-H=70-EWT DW61
- Ittiri-in istruttoria-6 WTG-D=162m-H=125m-Vestas V162
- Ittiri-in istruttoria-9 WTG-D=162m-H=125m-Vestas V162
- Nulvi-Ploaghe Revamping-in istruttoria-27WTG-121,50MW
- Ossi-In istruttoria-5 WTG- D)162m-H)125m-Vestas V162
- Su Sassitu-in istruttoria-18 WTG-D=170m-H=165m-SiemensGamesa SG170
- Suni-in istruttoria-1 WTG-D=61m-H=84m-EWT DW61
- Thiesi Bentu Energy-in istruttoria-8 WTG-D=162m-H=125m-Vestas V162

Confini comunali

Mare

Centri urbani

Indice di visione zenitale Iz	Classe	Stato attuale (121 WTG)		Stato di progetto (11 WTG)		Cumulativo (132 WTG)	
		Kmq	Incidenza su sup tot (%)	Kmq	Incidenza su sup tot (%)	Kmq	Incidenza su sup tot (%)
Iz=0	<b>Impatto nullo</b>	1829,2	68,30%	798,5	29,82%	749,4	27,98%
0<Iz<0.15	<b>Impatto debole</b>	623,8	23,29%	394,1	14,72%	348,3	13,00%
0.15<Iz<0.5	<b>Impatto moderato</b>	154,9	5,78%	526,8	19,67%	483,1	18,04%
0.5<Iz<1	<b>Impatto forte</b>	32,9	1,23%	434,1	16,21%	490,5	18,32%
Iz>1	<b>Impatto rilevante</b>	37,2	1,39%	524,4	19,58%	606,7	22,65%
Area totale considerata = 2678 kmq							

Indice di visibilità zenitale Iz

Ia=0 (Impatto nullo)

0<Ia<0,15 (Impatto debole)

0,15<Ia<0,5 (Impatto moderato)

0,5<Ia<1 (Impatto forte)

Ia>1 (Impatto rilevante)

REGIONE AUTONOMA DI SARDEGNA  
REGIONE AUTONOMA DELLA SARDEGNA

Comune di Chermule    Comune di Cossioine    Comune di Giave

---

Comittente: **Aregu Wind Srl**    Aregu Wind Srl  
Via Sardegna, 40  
00187 Roma  
P.IVA/C.F. 16181141009

---

Titolo del Progetto: **Parco Eolico Aregu sito nei Comuni di Giave, Cossioine e Chermule (SS)**

---

Documento: **Carta delle ZVI - zenitale**    N. Documento: IT-VesAregu-CLP-SIA-DW-28

---

Progettista: **Dott. Giulio Coi**  
Dott. Ing. Silvia Esana  
Dott. Ing. Bruno Maria  
Dott. Ing. Luca Salvadori

---

Rev	Data Revisione	Descrizione	Redatto	Controllato	Approvato
00	06.12.2022	Prima emissione			