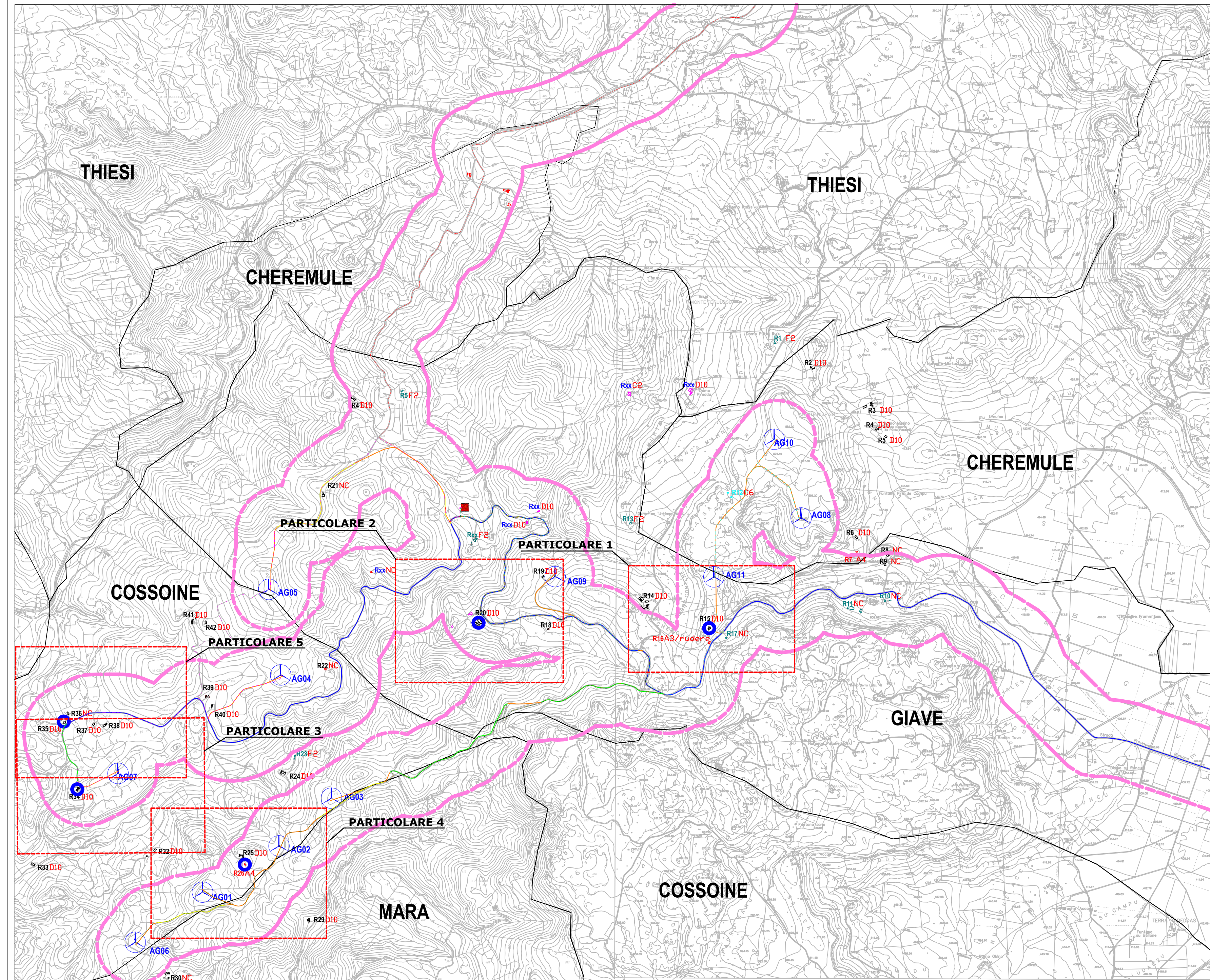
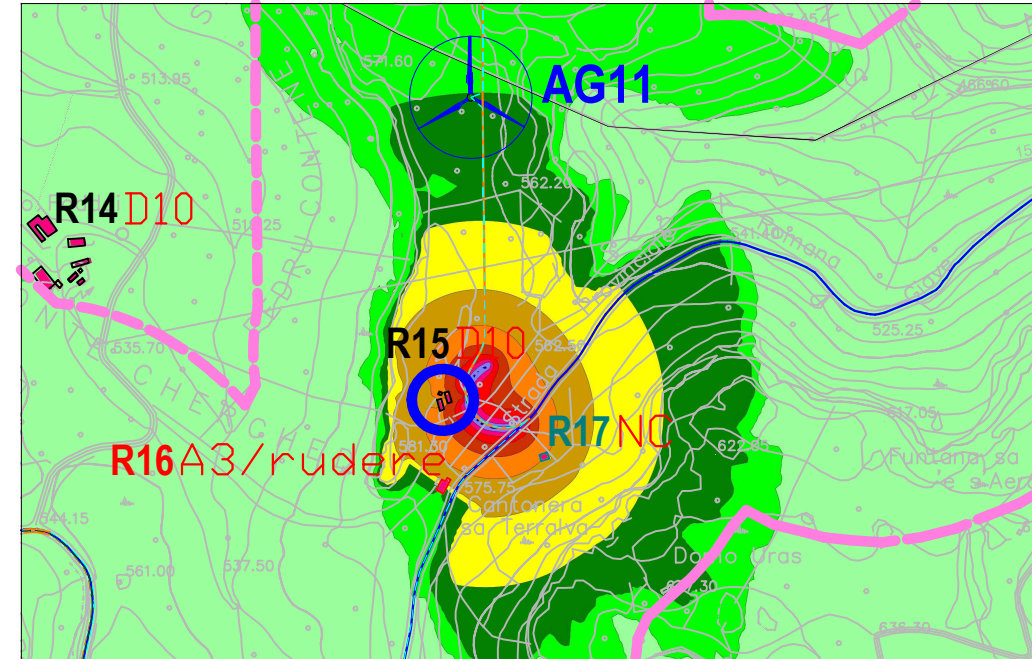


RICETTORI DEL PARCO EOLICO IN FASE DI CANTIERE SCALA 1:20000

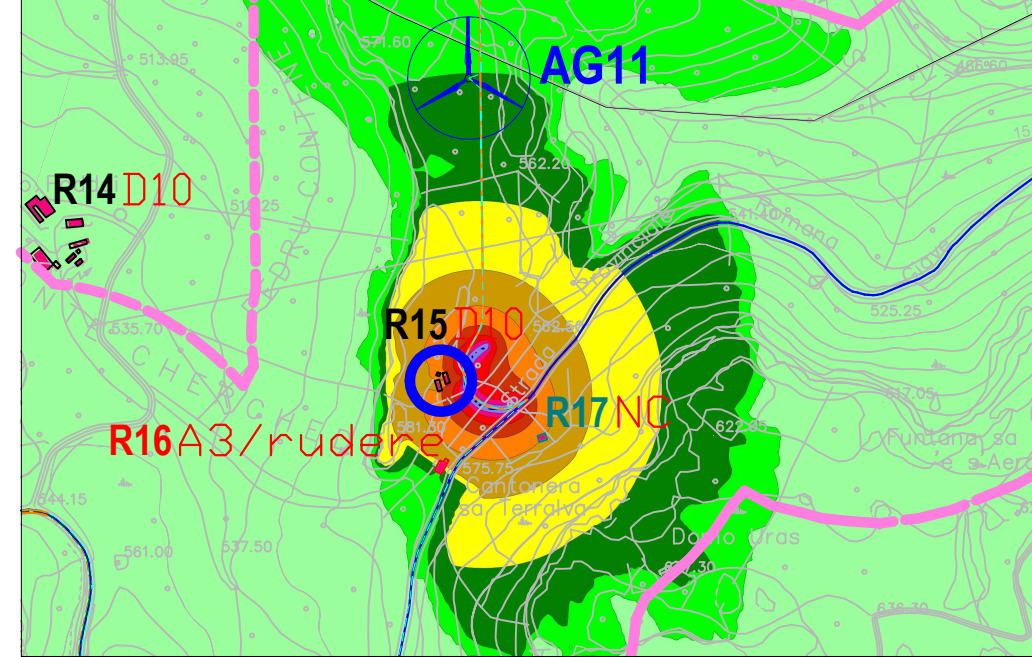


PARTICOLARE 1

Curve isofoniche lavori di realizzazione della posa dei cavidotti presso il ricevitore R15 scala 1:10.000

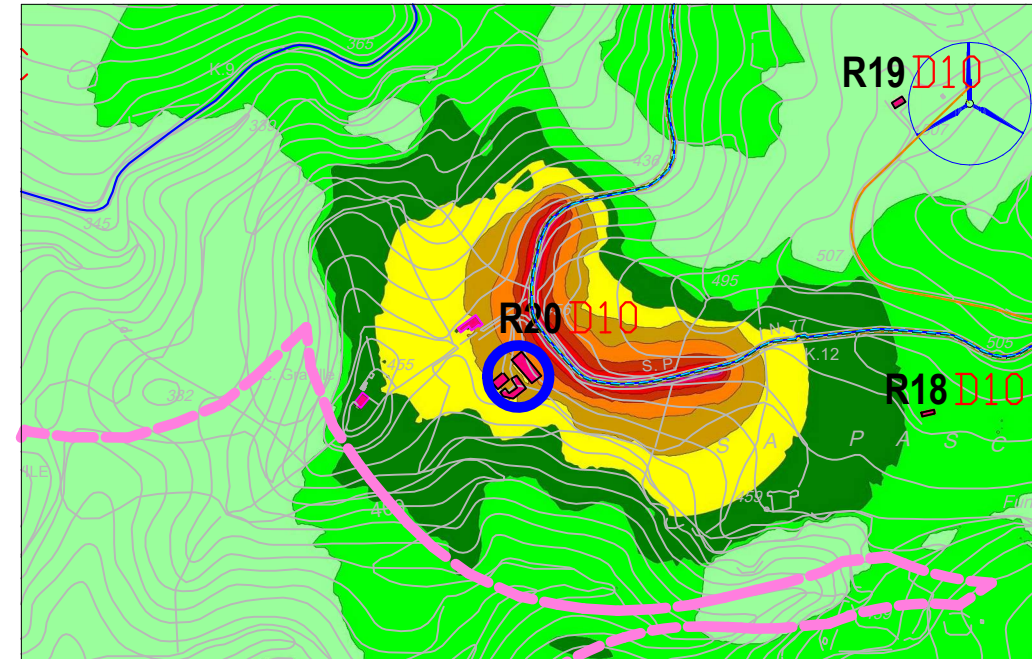


Curve isofoniche lavori di adeguamento della strada presso il ricevitore R15 scala 1:10.000



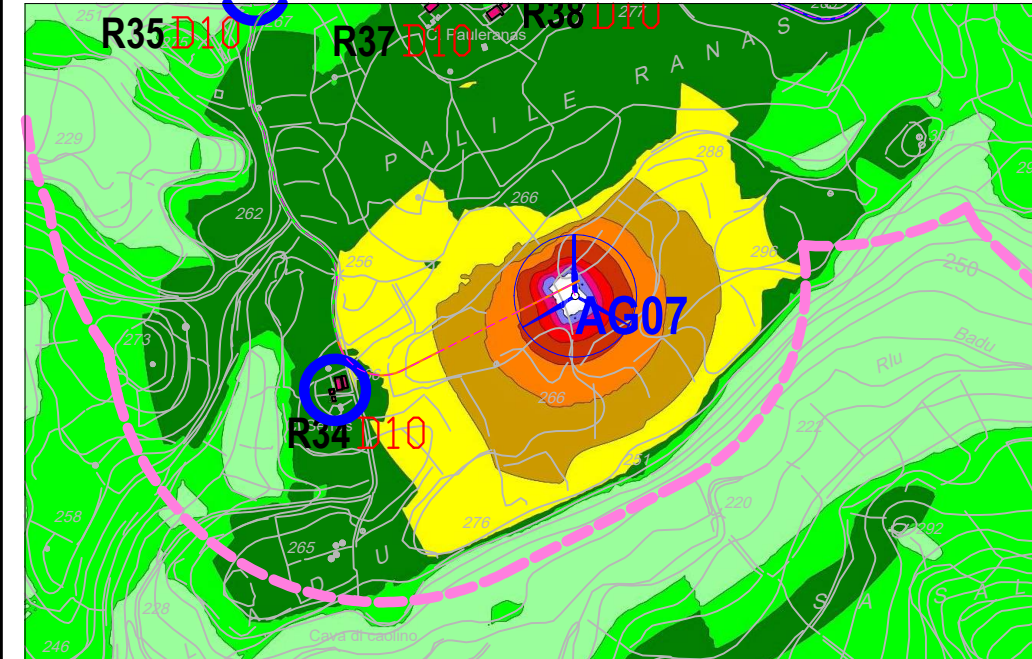
PARTICOLARE 2

Curve isofoniche lavori di realizzazione della posa dei cavidotti presso il ricevitore R20 scala 1:10.000

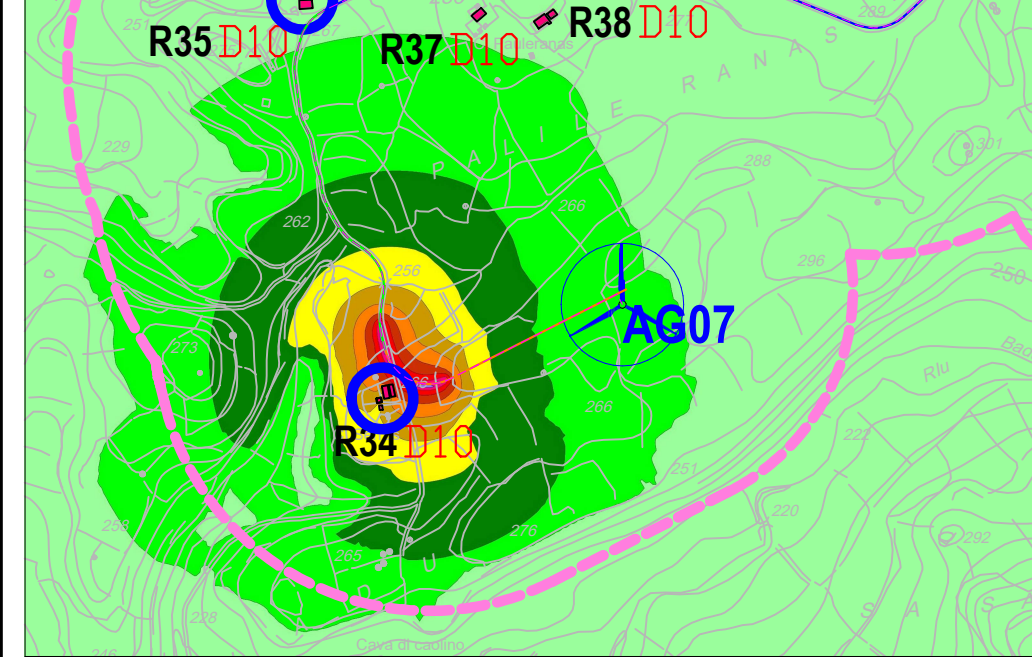


PARTICOLARE 3

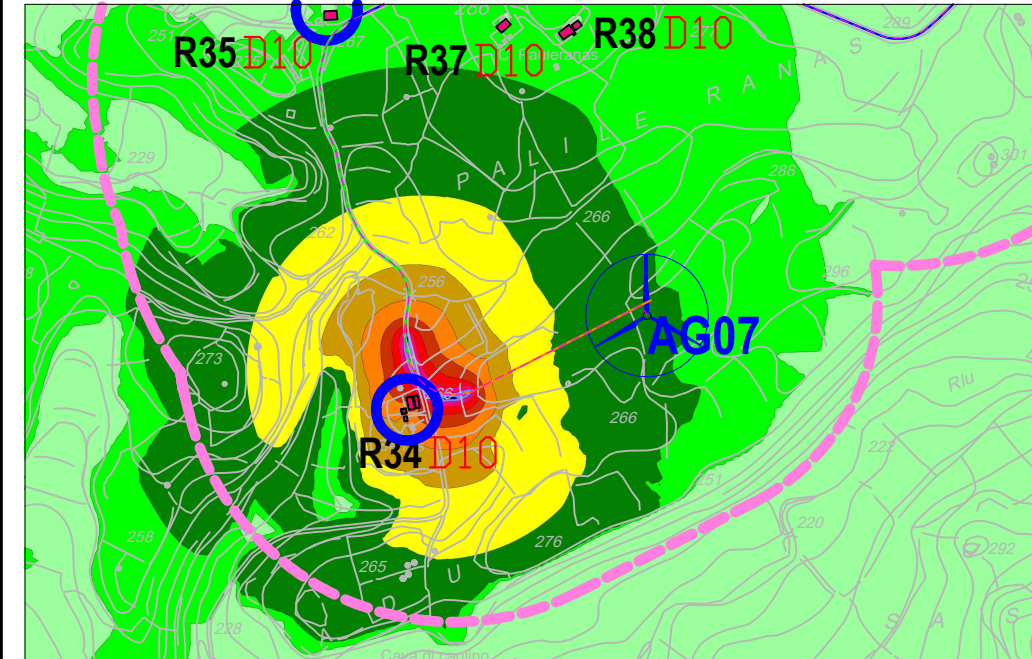
Curve isofoniche lavori di realizzazione della fondazione dell'aerogeneratore AG07 presso il ricevitore R34 scala 1:10.000



Curve isofoniche lavori di adeguamento della strada presso il ricevitore R34 scala 1:10.000

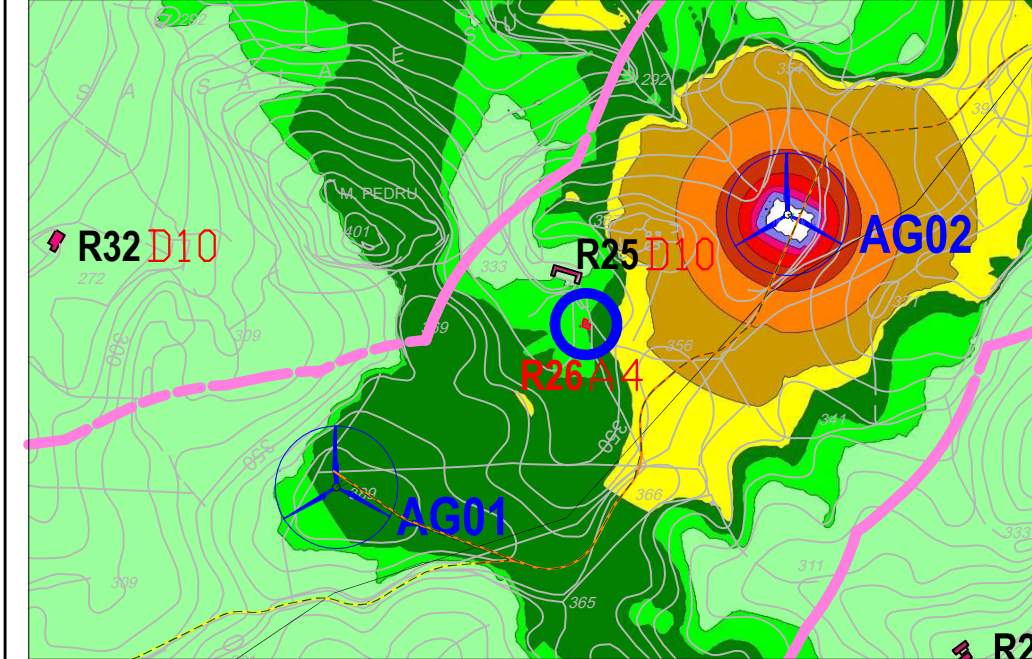


Curve isofoniche lavori di realizzazione cavidotto su strada sterrata presso il ricevitore R34 scala 1:10.000



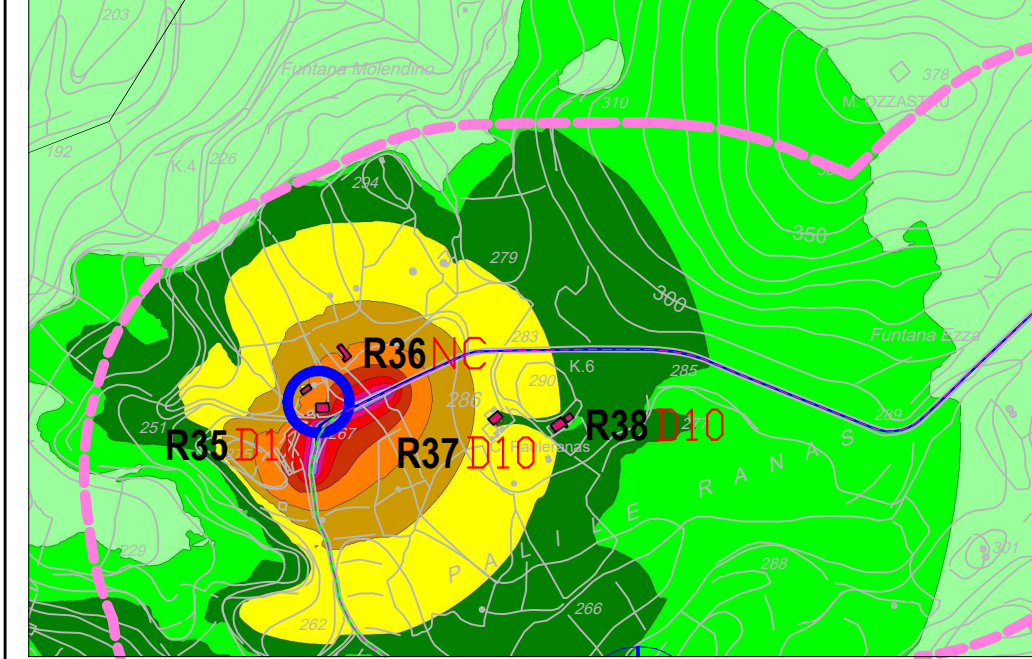
PARTICOLARE 4

Curve isofoniche lavori di realizzazione dello scavo delle fondazioni dell'aerogeneratore AG02 presso il ricevitore R25 e R26 scala 1:10.000



PARTICOLARE 5

Curve isofoniche lavori di realizzazione della posa dei cavidotti presso il ricevitore R35 scala 1:10.000



LEGENDA

- Aerogeneratori in progetto
- RXX Ax** Ricettore abitativo
- RXX D10** Corpo aziendale ad utilizzazione agro-pastorale
- RXX F2** Edificio collabente o abbandonato
- RXX C6** Deposito
- Ricettore considerato
- Buffer ricettori cantiere
- Elettrodotto AT interrato
- Elettrodotto MT interrato
- Strade nuova realizzazione
- Strade da adeguare

LEGENDA ISOFONICHE

- ... <= 35.0 dB
- 35.0 < ... <= 40.0 dB
- 40.0 < ... <= 45.0 dB
- 45.0 < ... <= 50.0 dB
- 50.0 < ... <= 55.0 dB
- 55.0 < ... <= 60.0 dB
- 60.0 < ... <= 65.0 dB
- 65.0 < ... <= 70.0 dB
- 70.0 < ... <= 75.0 dB
- 75.0 < ... <= 80.0 dB
- 80.0 < ... dB

Regione Autonoma della Sardegna	Comune di Giave	Comune di Cossoine	Comune di Chermule
---------------------------------	-----------------	--------------------	--------------------

Committente: Aregu Wind Srl	Aregu Wind Srl Via Sardegna, 40 00187 Roma P.IVA/C.F. 16181141009
---------------------------------------	--

Titolo del Progetto:
Parco Eolico AREGU
sito nei Comuni di Giave, Cossoine e Chermule

Documento: INQUADRAMENTO RICETTORI IN FASE DI CANTIERE E CURVE ISOFONICHE DEL RUMORE GENERATO DAI MACCHINARI NELLA FASE DI CANTIERE	N.Documento: IT-VesAre-CLP-SIA-DW-41
--	---

 FAD System S.r.l. Società di ingegneria Sede Legale Via Argioles 134 09134 - Cagliari Uffici Viale Europa, 54 09045 Quartu S. Elena (CA) Tel./Fax: 070/2348760 e-mail: info@fadsystem.net	Progettista: Ing. Carlo Foddis Ing. Ivano Distinto
--	--

Rev	Data Revisione	Descrizione	Redatto	Controllato	Approvato
00	05.12.2022	prima emissione			