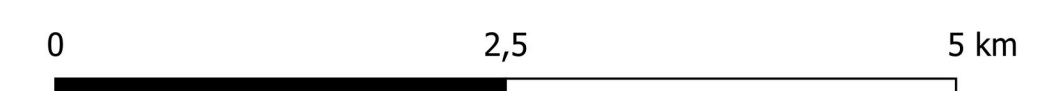
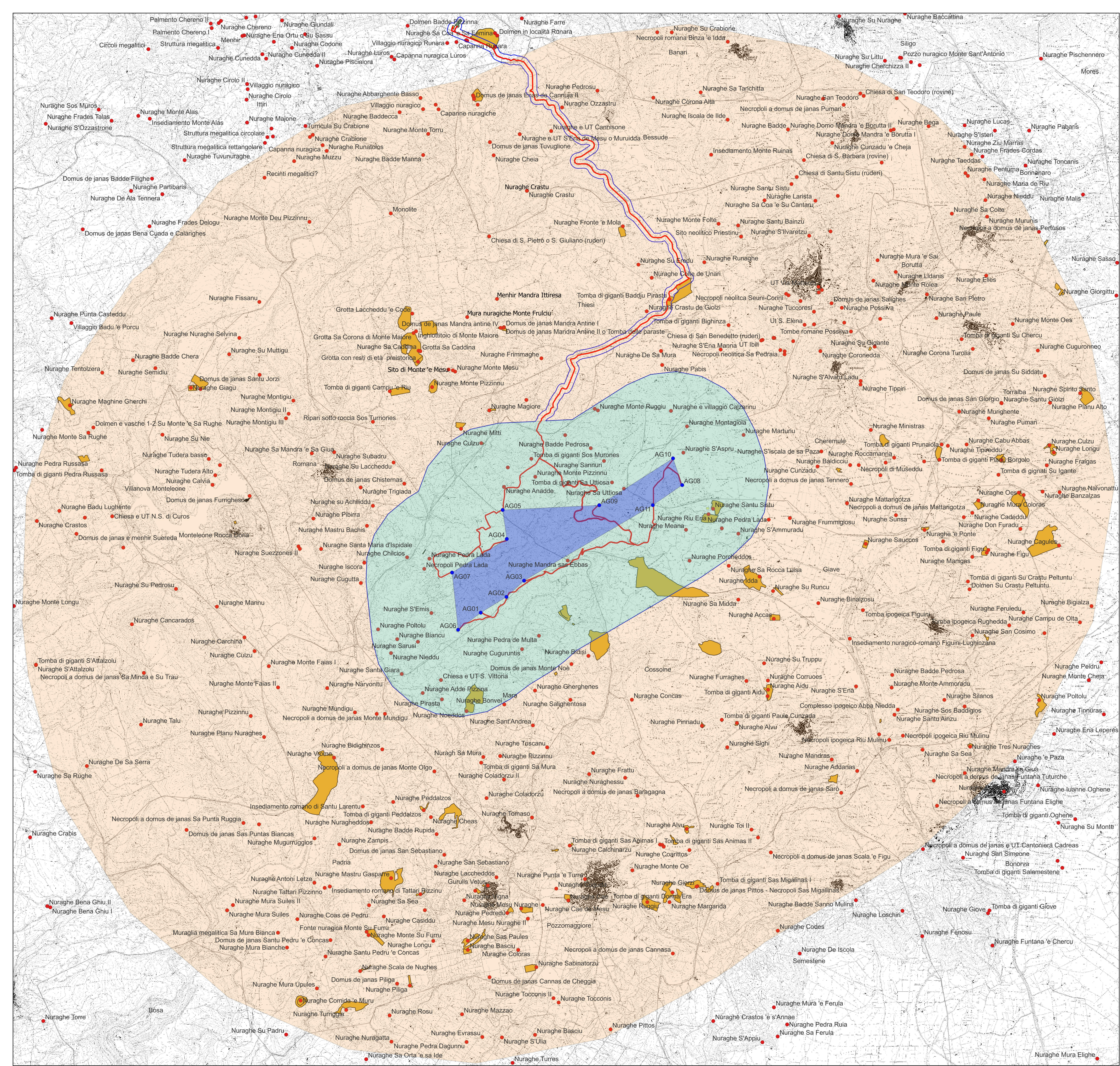


# CARTA DEI BENI ARCHEologici



Scala 1:55.000

- MOPR - Area di progetto
- Aerogeneratori
- Area parco
- Buffer 2 km
- Buffer 10 km
- SE di trasformazione Giave
- SE di trasformazione Ittiri
- Stazione di ampliamento SE Terna
- Area di cantiere
- Cavidotto
- Vincoli archeologici
- Monumenti e siti archeologici
- Comuni



 REGIONE AUTONOMA DE SARDIGNIA REGIONE AUTONOMA DELLA SARDEGNA		 Comune di Cheremule	 Comune di Cossuine	 Comune di Giave	
Committente:		<b>Aregu Wind Srl</b> Via Sardegna, 40 00187 Roma P.IVA/C.F.16181141009			
Titolo del Progetto:					
<b>Parco Eolico Aregu sito nei Comuni di Giave, Cossuine e Cheremule (SS)</b>					
Documento:		N. Documento:			
<b>Carta dei beni archeologici</b>		IT-VesAregu-CLP-SIA-DW-45			
Progettista:		Dott. Arch. Fabrizio Delussu			
Rev	Data Revisione	Descrizione	Redatto	Controllato	Approvato
00	06.12.2022	Prima emissione			