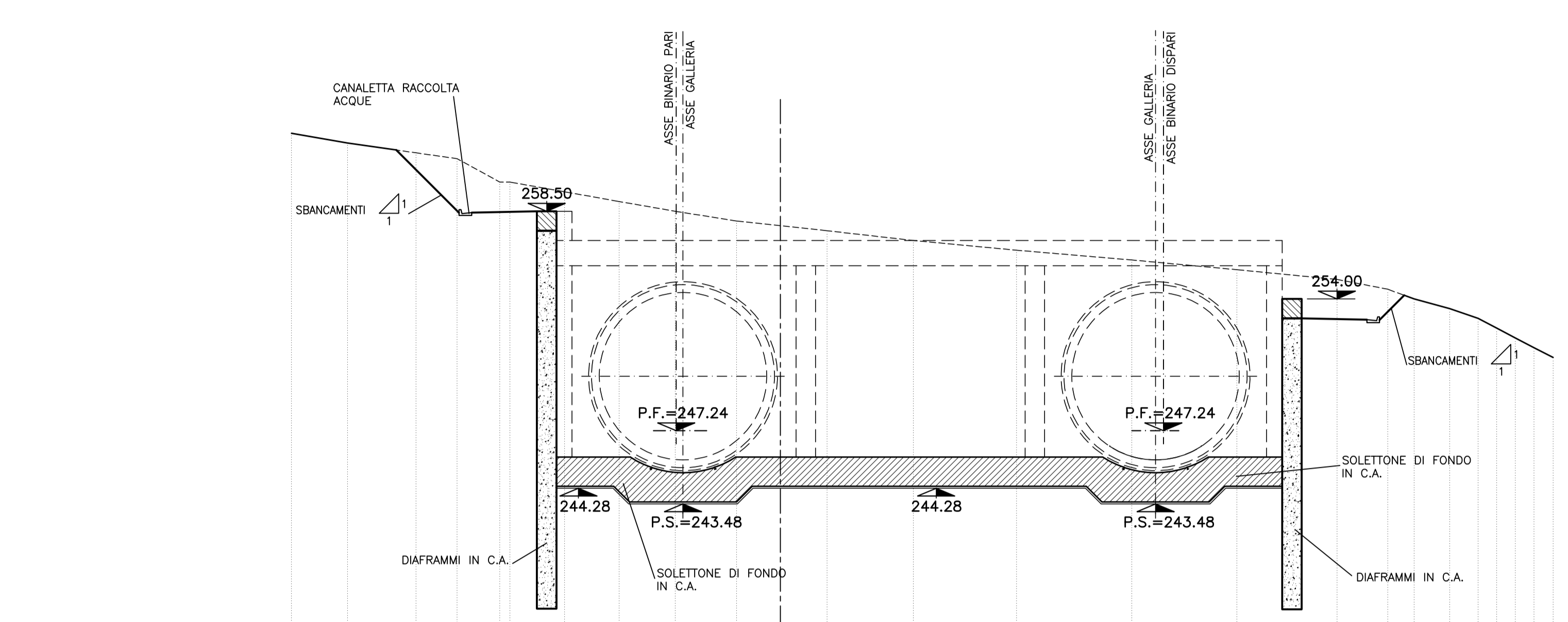


SEZIONE I-I  
SCALA 1:200

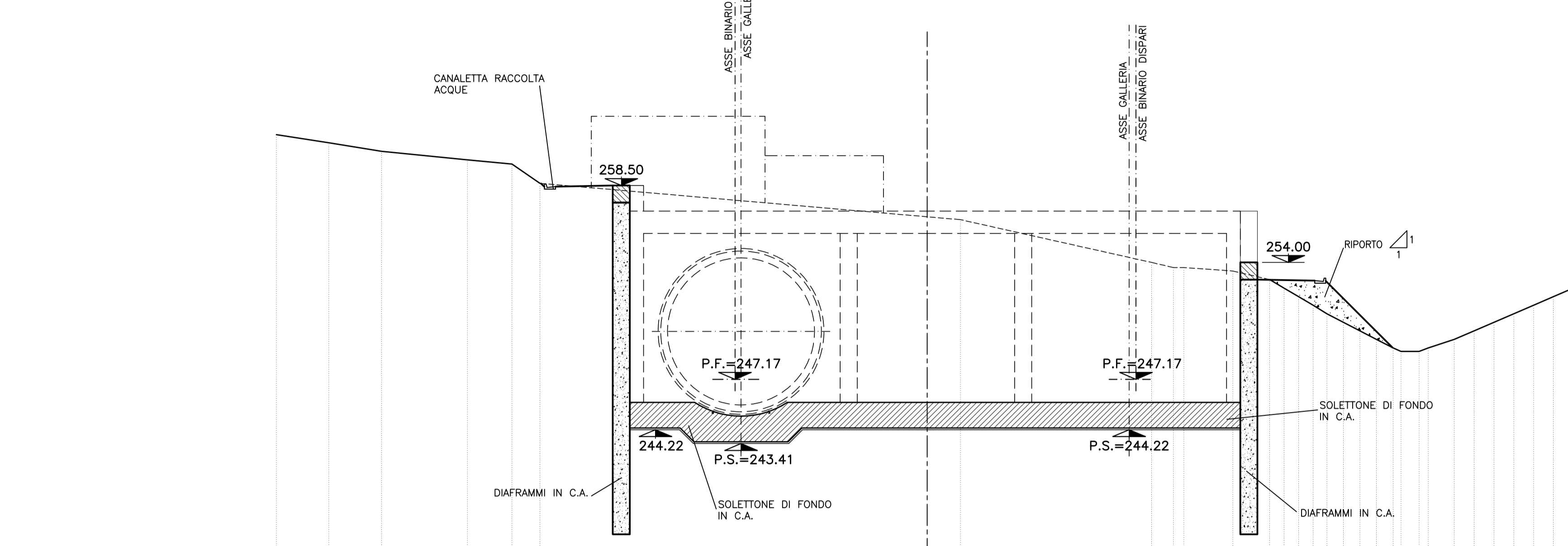
B.D. PROG. 27+480.78  
B.P. PROG. 27+470.00



PROGETTO		QUOTE	DISTANZE PARZIALI																
TERRENO		QUOTE	DISTANZE PARZIALI																

SEZIONE L-L  
SCALA 1:200

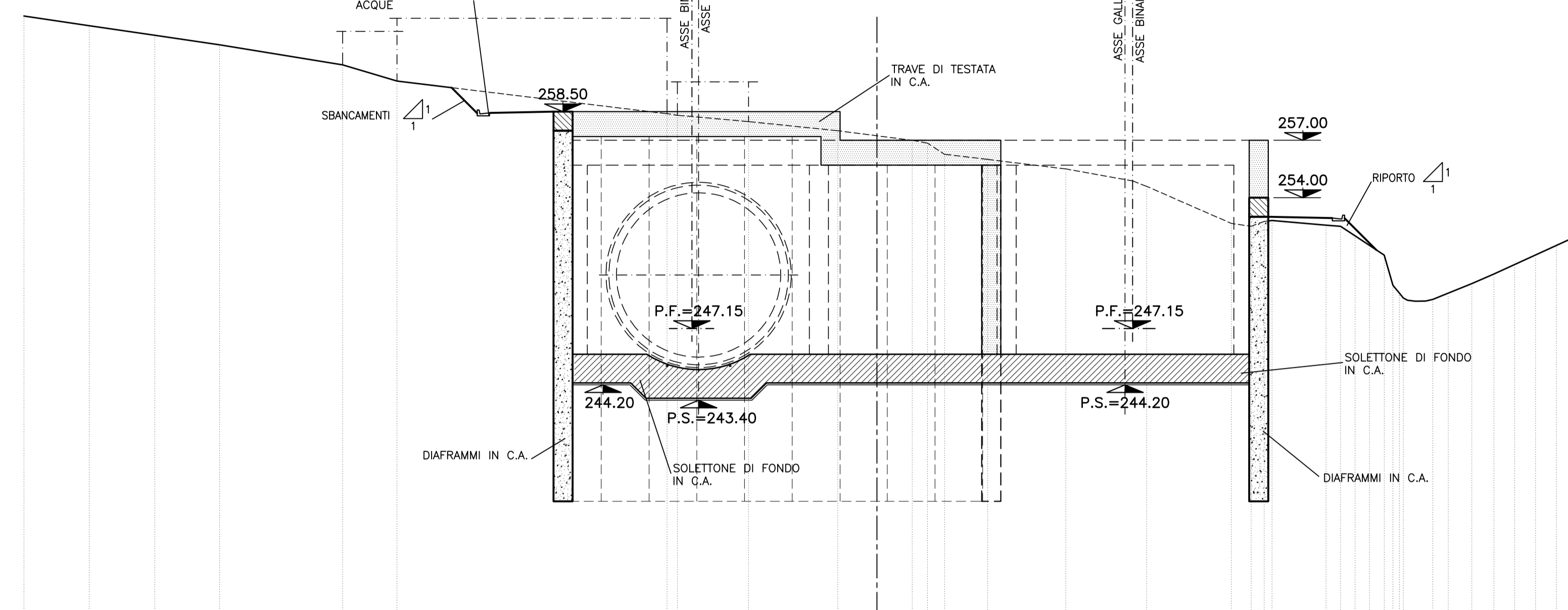
B.D. PROG. 27+510.44  
B.P. PROG. 27+500.00



PROGETTO		QUOTE	DISTANZE PARZIALI													
TERRENO		QUOTE	DISTANZE PARZIALI													

SEZIONE M-M  
SCALA 1:200

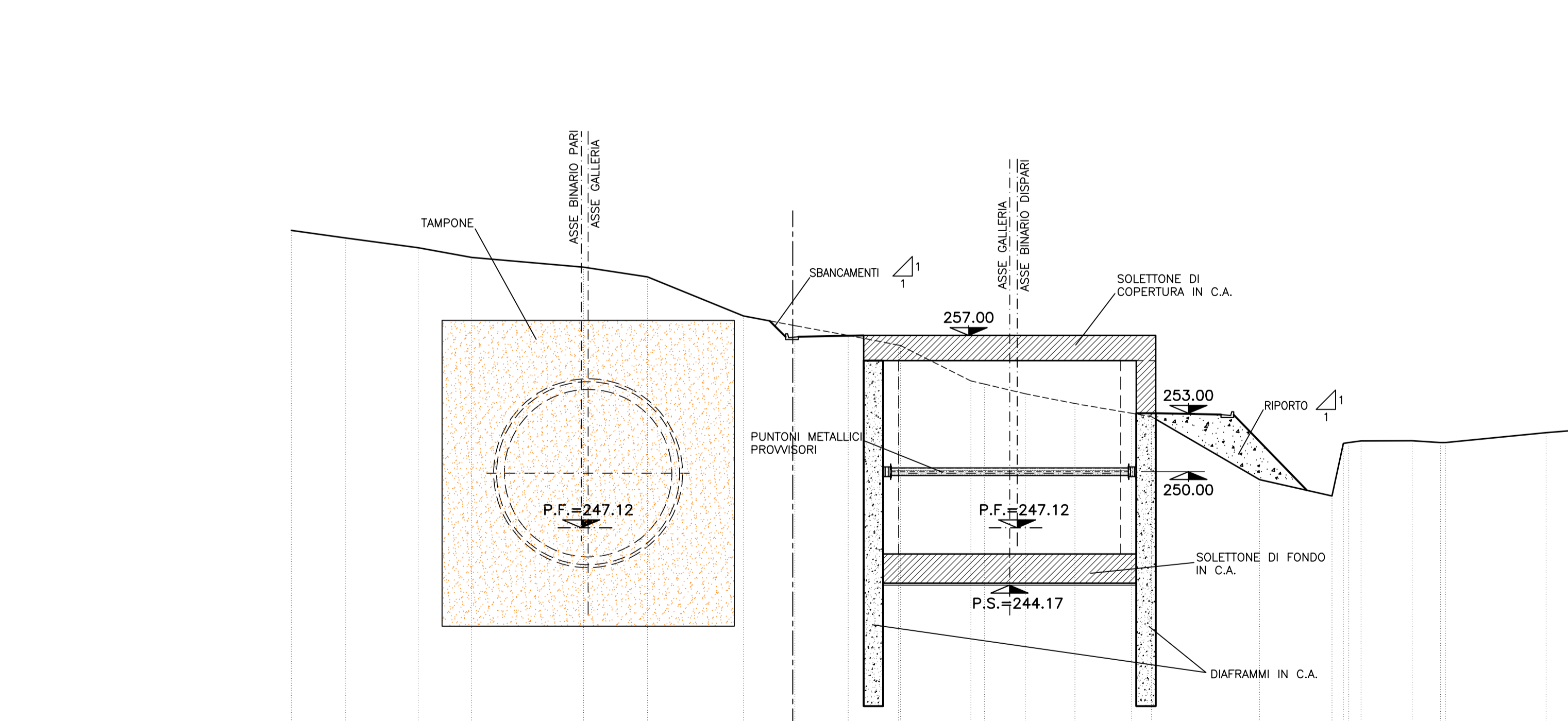
B.D. PROG. 27+517.51  
B.P. PROG. 27+507.00



PROGETTO		QUOTE	DISTANZE PARZIALI																
TERRENO		QUOTE	DISTANZE PARZIALI																

SEZIONE N-N  
SCALA 1:200

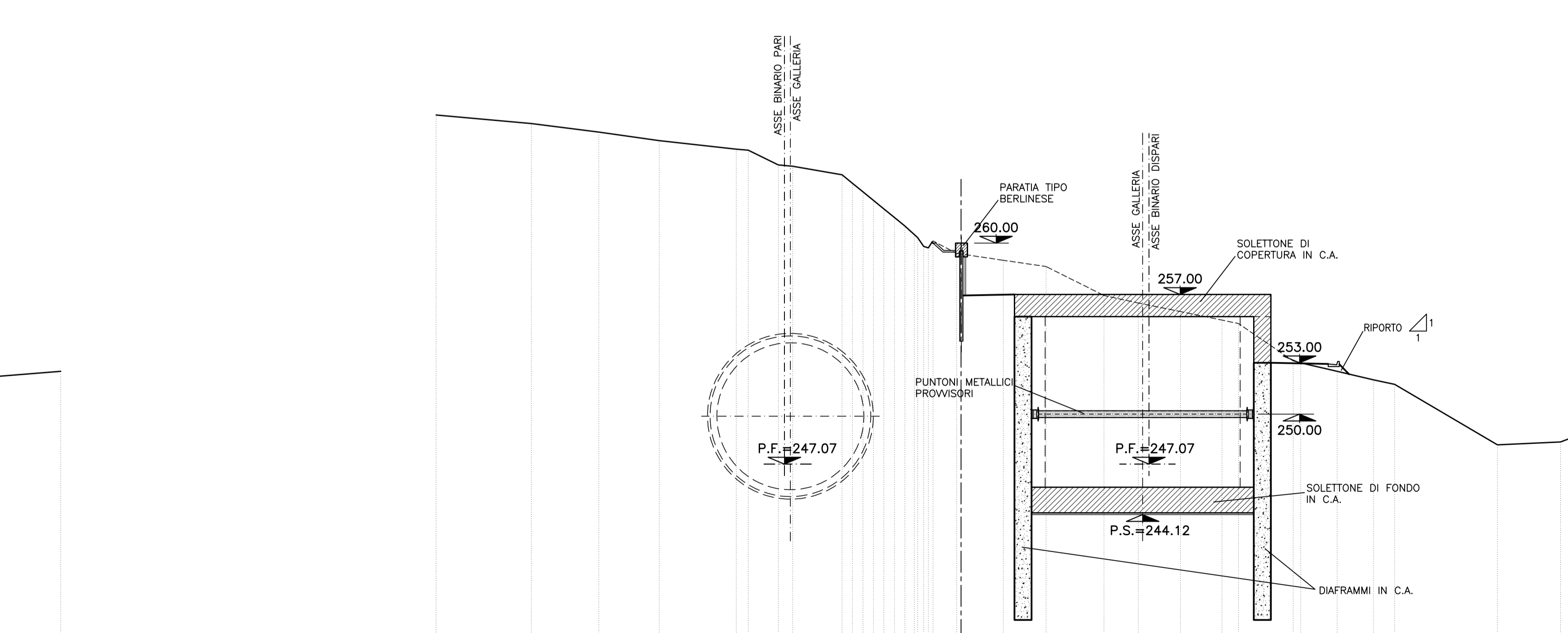
B.D. PROG. 27+530.44  
B.P. PROG. 27+520.00



PROGETTO		QUOTE	DISTANZE PARZIALI												
TERRENO		QUOTE	DISTANZE PARZIALI												

SEZIONE O-O  
SCALA 1:200

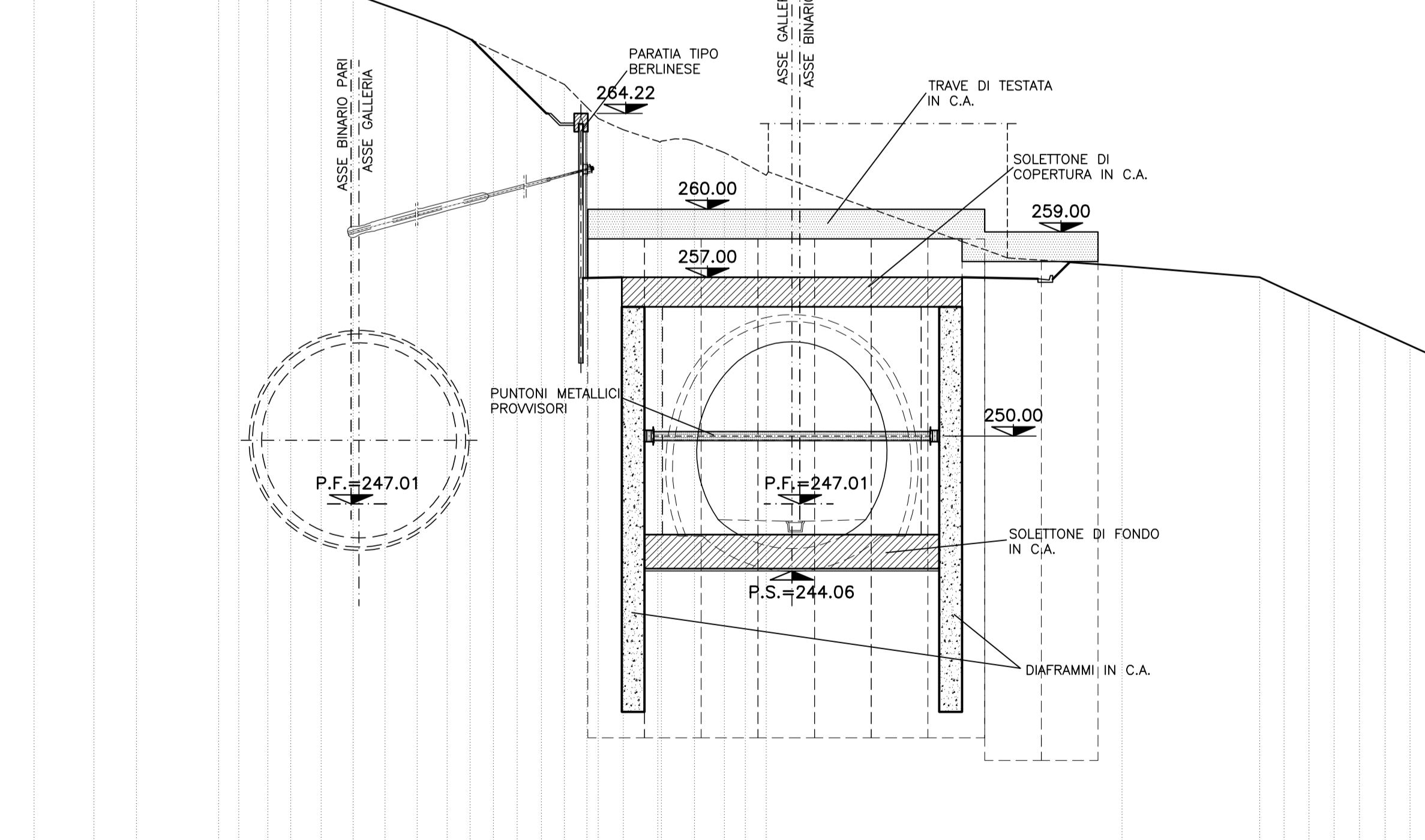
B.D. PROG. 27+550.44  
B.P. PROG. 27+540.00



PROGETTO		QUOTE	DISTANZE PARZIALI													
TERRENO		QUOTE	DISTANZE PARZIALI													

SEZIONE P-P  
SCALA 1:200

B.D. PROG. 27+579.50  
B.P. PROG. 27+568.58



PROGETTO		QUOTE	DISTANZE PARZIALI										
TERRENO		QUOTE	DISTANZE PARZIALI										

**TABELLA MATERIALI**

**ACCIAIO**  
ACCIAIO ARMATURE (copertura 5cm) B400C  
RETE ELETTROCALDAIA B400C  
ACCIAIO TRAVI DI CORREA S275J2 o superiore  
ACCIAIO CALASTRELLI S275J2 o superiore  
ACCIAIO TUBI METALLICI MICROPAZI S355J2 o superiore  
ACCIAIO FIANITRE FAZZOLETTI S235J2 o superiore  
TREFOLI IN ACCIAIO ANNIATO Ispk > 1800 MPa  
fp(1)k > 1870 MPa

**SPRITZ-BETON**  
- cemento tipo 42,5  
- resistenza media su corone h/4=1 > 48 >= 13 MPa  
> 28gg >= 25 MPa  
- diametro max aggregate 12 mm  
- rapporto A/C max in peso 0.5

**CLS** (con riferimento a CARTOLATO DI COSTRUZIONE OPERE CIVILI)  
- CLASSE DI RESISTENZA C25/30  
- CLASSE DI ESPOSIZIONE XC2  
- CLASSE DI CONSISTENZA SLUMP S4  
- DIAMETRO MAX AGGREGATO <math>\phi</math> 32 mm  
- CLASSE CONTENUTO CLORLURI C1 0.4  
- Resistenza media: Rm >= 15 MPa  
- Contenuto min cemento <math>C\_{min}</math> 150 kg/m<sup>3</sup>

**MISCELE**  
MALTA CEMENTAZIONE MICROPAZI Rm >= 25 MPa  
A/C <= 0.5  
MISCELA DI INIEZIONE PER Rm >= 25 MPa  
A/C <= 0.5  
ADOTTA FLUIDIFICANTI MASSA MOLICA >= 1.75 g/cm<sup>3</sup>

**BARBICANI**  
Tubi in PVC <math>\phi</math> >= 150 Sp >= 3mm caratteristiche meccaniche conformi alla norma DIN 1187

**DIAMETRO PERFORAZIONI**  
MICROPALI <math>\phi</math> >= 220  
TRANTI FINO A 5 TREFOLI <math>\phi</math> >= 180  
TRANTI OLTRE I 5 TREFOLI <math>\phi</math> >= 180

**NOTE:**  
- PER TUTTO QUANTO NON INDICATO SI FACCA RIFERIMENTO AL CAPITOLATO OPERE CIVILI  
- ELABORATO DI RIFERIMENTO: "OPERE DI LINEA-CARATTERISTICHE DEI MATERIALI E NOTE" (cod.IGS1-00-E-CV-TT-00000-002-A)  
- PER TUTTI I DETTAGLI D'IMPERMEABILIZZAZIONE SI VEDA L'ELABORATO RELATIVO

- FASI ESECUTIVE**
- 1 - SISTEMAZIONE ORIGINALE DELL'AREA SECONDO LE MODALITA' CONTENUTE NEGLI SPECIFICI ELABORATI DI PROGETTO.
  - 2 - REALIZZAZIONE DELLE RETE DI CANTIERE E DELLE OPERE PROPEDEUTICHE ALLA REALIZZAZIONE DEI PIANI DI LAVORO PER L'ESECUZIONE DEI DIAPHRAMI IN C.A. IN PARTICOLARE SI PREVEDE IN QUESTA FASE LA REALIZZAZIONE DI UNA PARATA BERNESE A TERZO DELL'IMBOCO BIANCO DOPPIA LATO MILANO, COSTITUITA DA MICROPAZI ARMATI CON TUBI METALLICI.
  - 3 - REALIZZAZIONE DEI DIAPHRAMI IN C.A. SECONDO LE GEOMETRIE DI PROGETTO, PREVEDENDO IL GETTO MEDIANTE OPPORTUNE "PALANCOLE" ATTE A GARANTIRE LA TENDITA ORIGINALE DELLE STRUTTURE NEL BREVE TERMINE.
  - 4 - REALIZZAZIONE DEI CONSOLIDAMENTI DALL'ALTO PREVISTI A TERZO DELLE TESTATE.
  - 5 - ARMATURA E GETTO DELLA SOLETTA DI COPERTURA PER LE ZONE PREVISTE IN SCAVO MEDIANTE METODO TIPO "MILANO" NELLA ZONA CENTRALE. IMMEDIATA REALIZZAZIONE DELLA TRAVE DI TESTATA IN ACCORDO CON LE GEOMETRIE DI PROGETTO.
  - 6 - SGAVO DEL POZZO SECONDO LE MODALITA' PREVISTE DAL PROGETTO (CONTRASTO MEDIANTE PUNTONI E/O TRANTI) FINO ALLA QUOTA DI FONDO SCAVO.
  - 7 - GETTO DEL SOLETTONE DI FONDO.
  - 8 - COMPLETAMENTO DELLE STRUTTURE INTERNE.

**LEGENDA**

P.F. = PIANO DEL FERRO  
Q.S. = QUOTA SCAVO  
P.I.M. = PIANO IMPOSTA MURETTA

COMITENTE:  
**RFI** - R.F.E. FERROVIARIA ITALIANA - GRUPPO FERROVIE DELLO STATO ITALIANO

ALTA Sorveglianza:  
**ITALFER** - GRUPPO FERROVIE DELLO STATO ITALIANO

GENERAL CONTRACTOR:  
**COCV** - Consorzio Costruttori Roma e Lazio

INFRASTRUTTURE FERROVIARIE STRATEGICHE DEFINITE DALLA LEGGE OBIETTIVO N.443/01  
TRATTA A.V.A.C. TERZO VALICO DEI GIOVI  
PROGETTO ESECUTIVO

POZZO CASCINA RADIMERO  
Cantiere fresa  
Fase Costruttiva  
Sezioni Tav. 3/3

GENERAL CONTRACTOR	DIRETTORE LAVORI	SCALA
<b>Cocvi</b> Ing. G. Campitelli		1:200

COMPAGNIA: IGSI  
LAVORI: 01  
FASE: E  
MATR.: CV  
TIPO DOC.: W9  
CORRETTORI/REDAZIONE: GA11U1010  
REVISIONI: 013  
REV.: A

Rev.	Descrizione emenda	Redatto	Data	Verificato	Progettista	Approvato	A. PROGETTISTA
001	Prima emissione	ROCCOLA	17/09/2012	Ing. F. Gola	19/09/2012	21/09/2012	Ing. C. Campitelli

Nome File: IGS1-COCV-CORRETTORI-0001-A-88  
CSP: 1818600000008