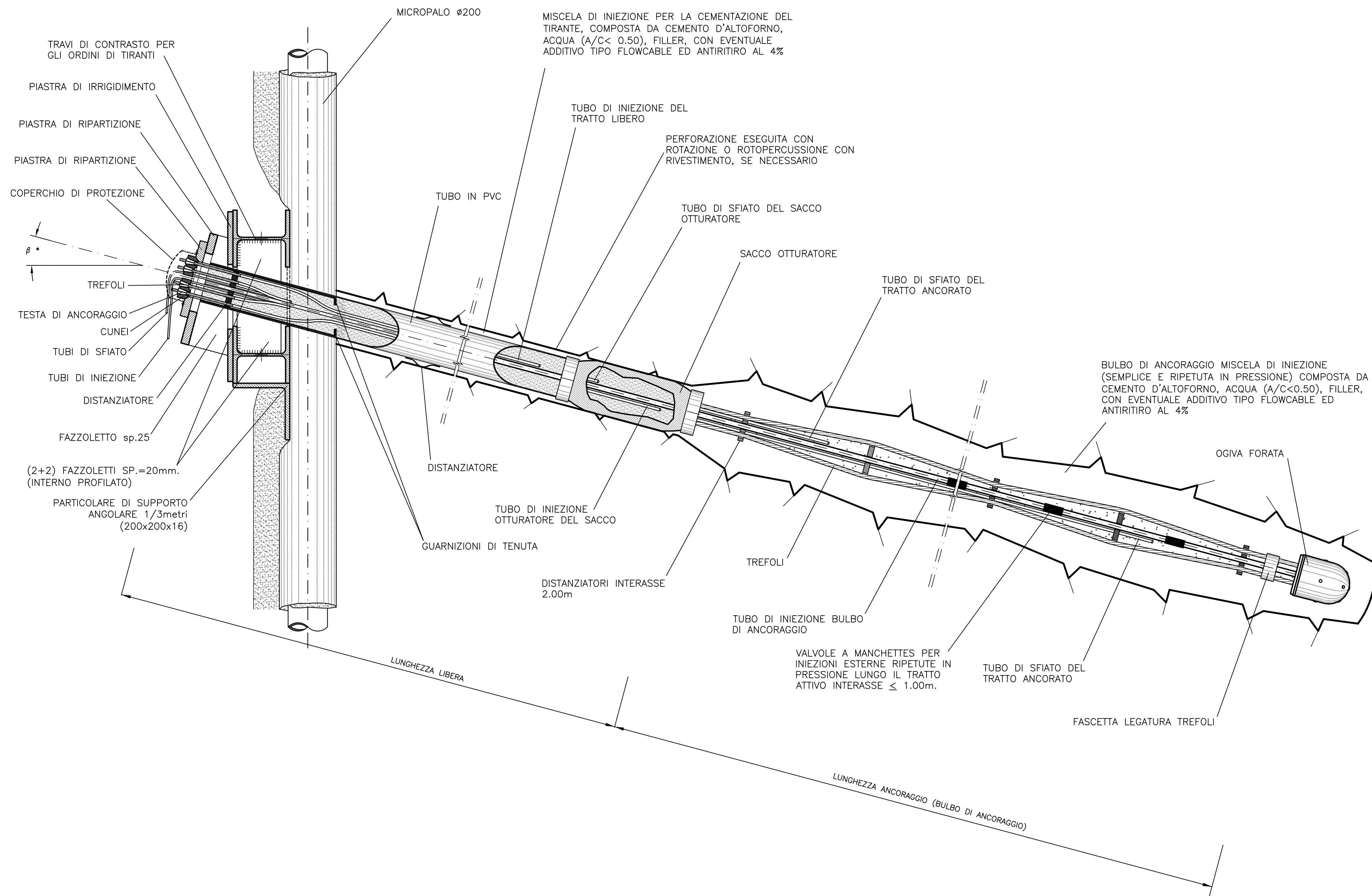
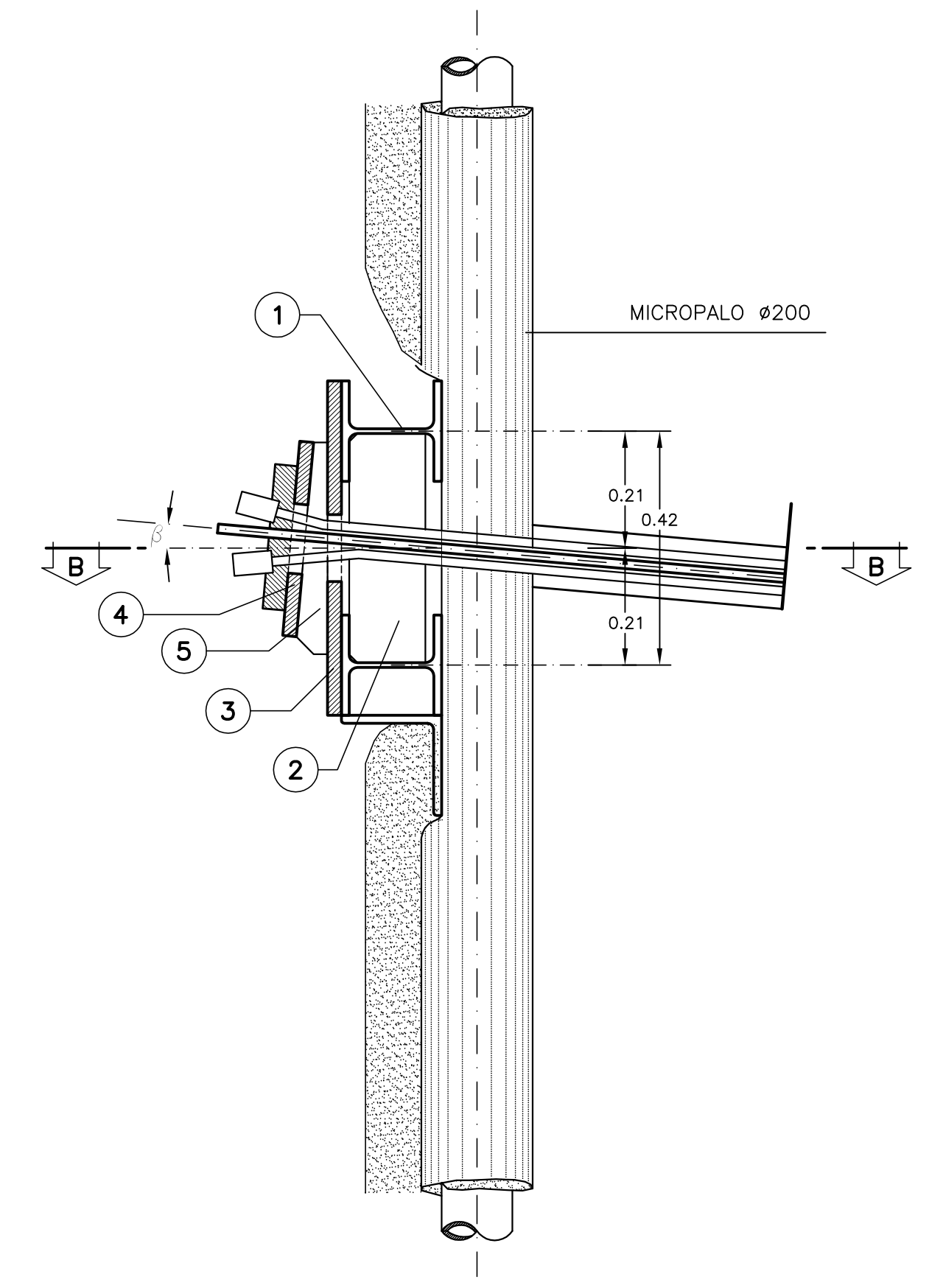


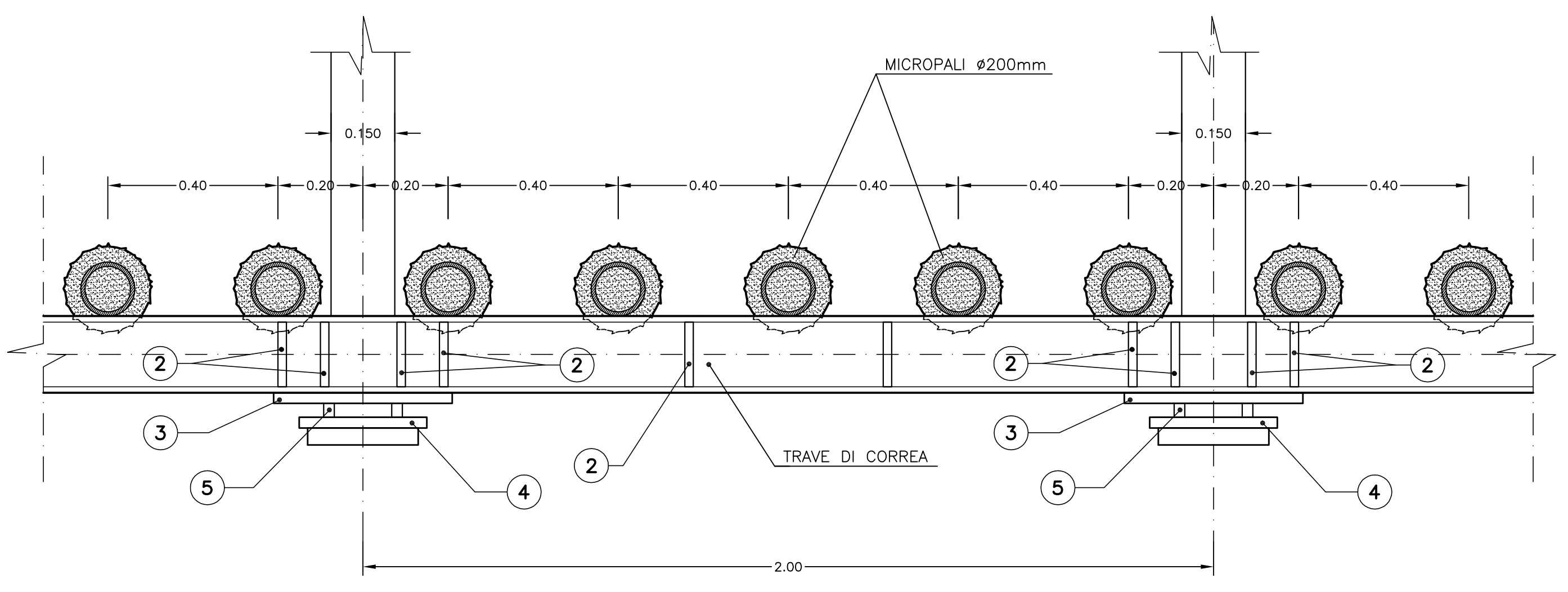
PARTICOLARE TIRANTE
SCALA 1:10



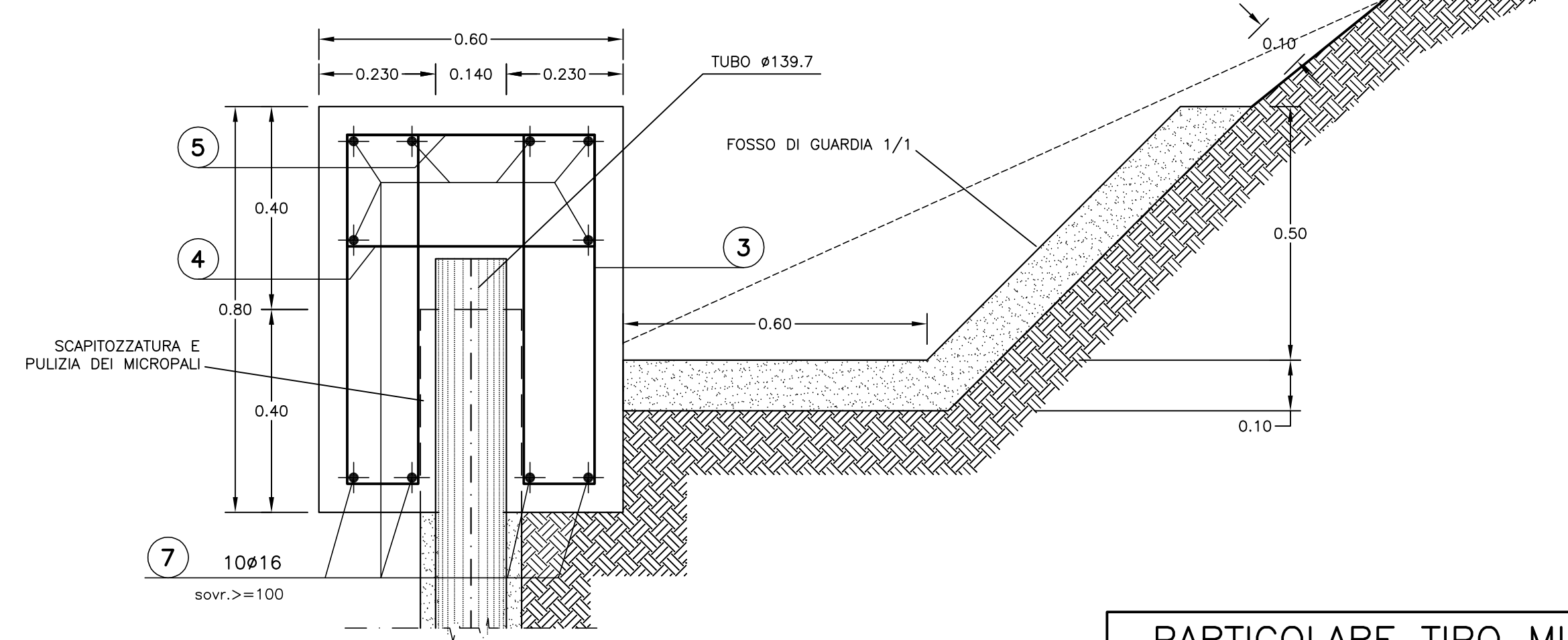
SEZIONE CORREA-TIRANTE
SCALA 1:10



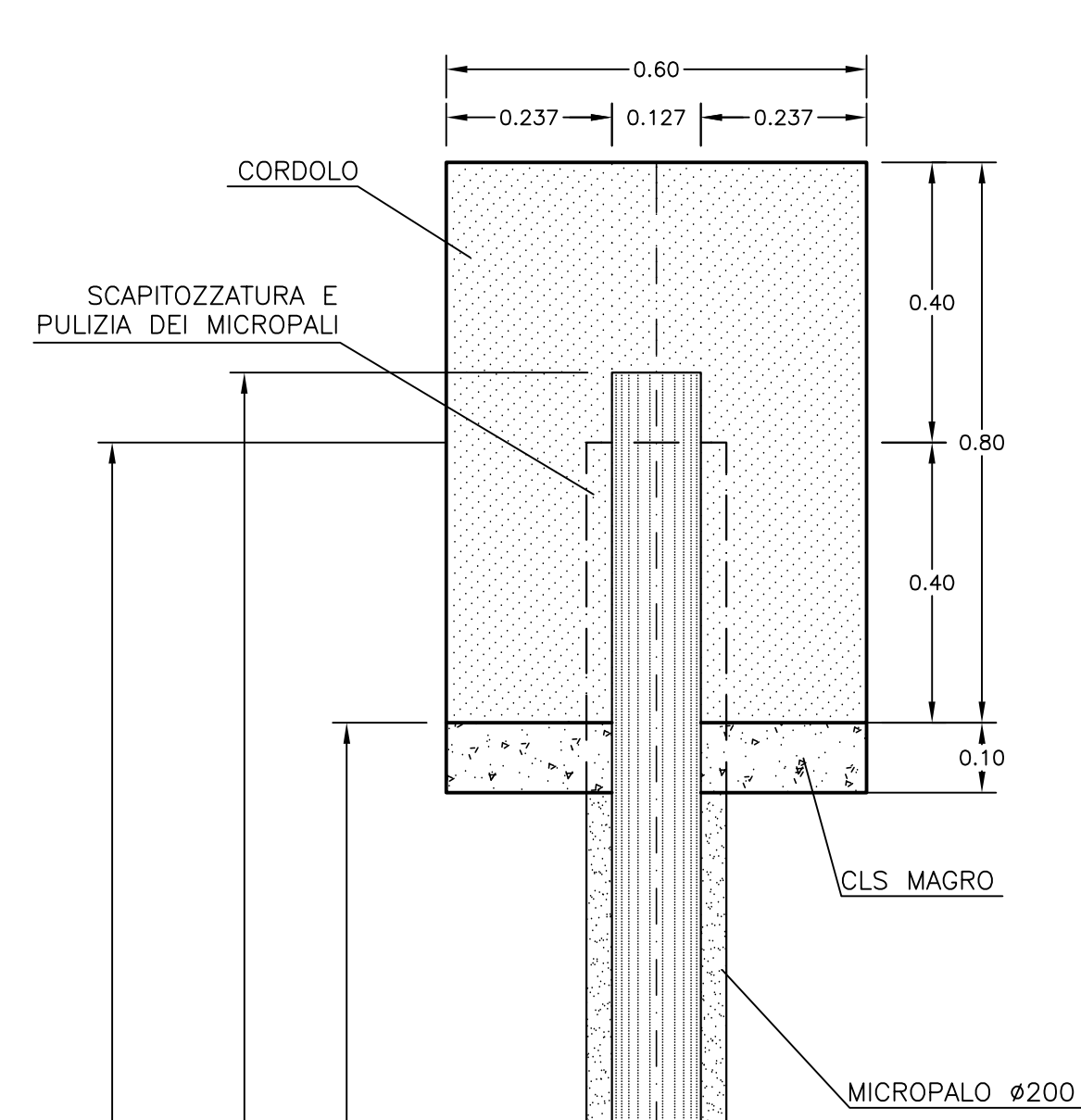
SEZIONE B-B
SCALA 1:10



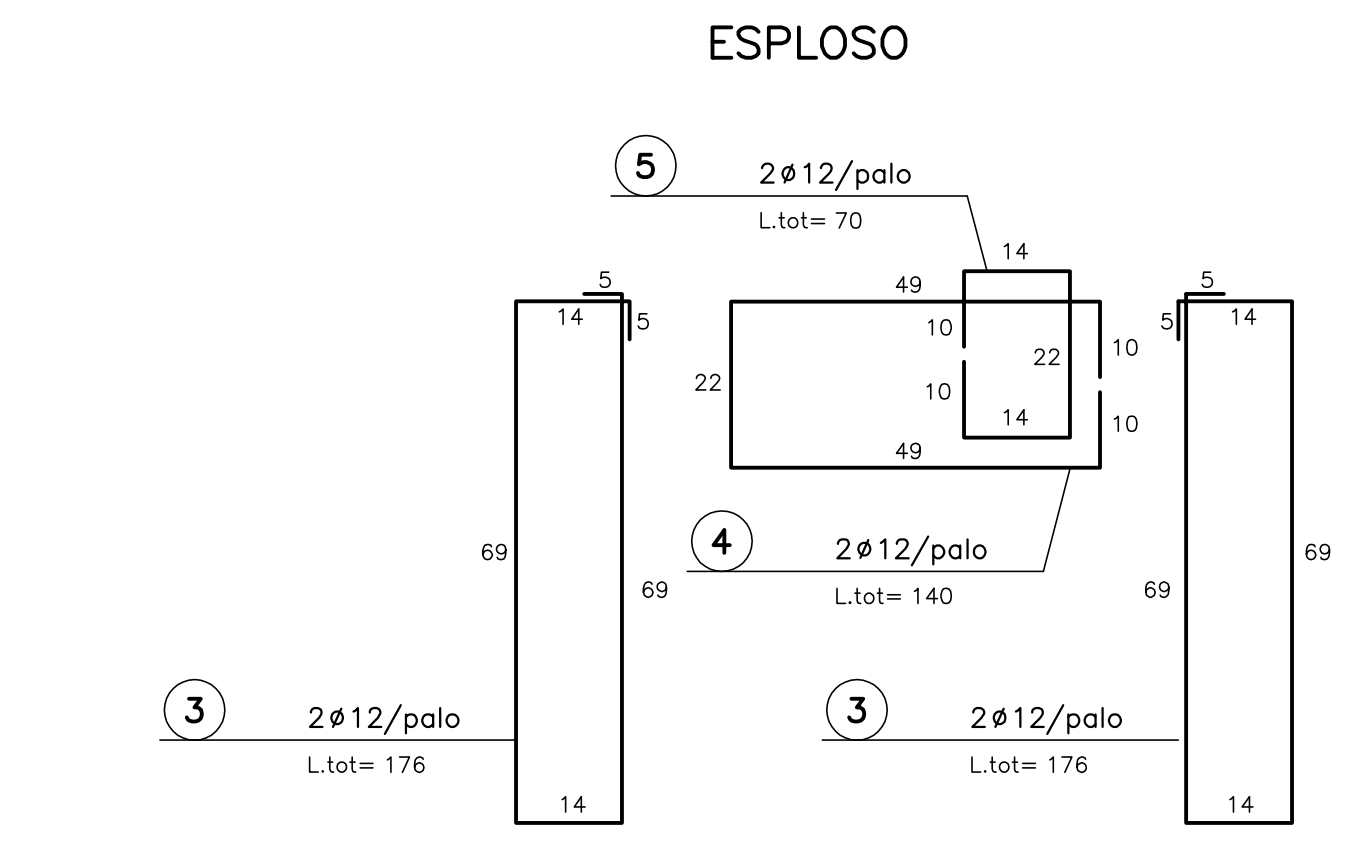
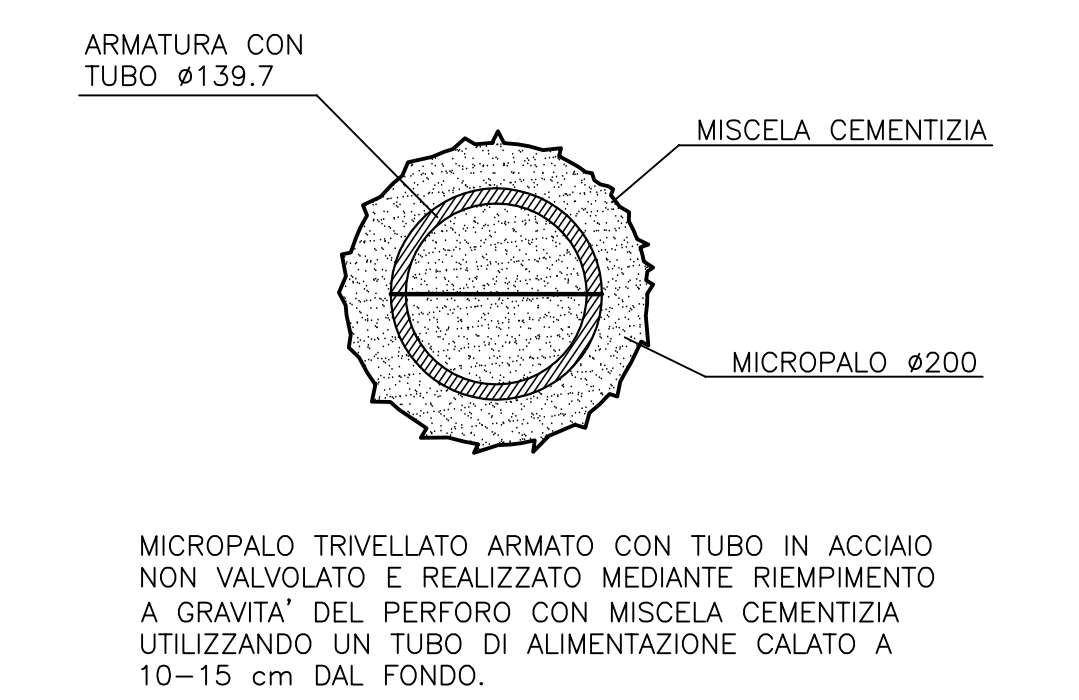
PARTICOLARE TRAVE DI TESTATA CON MICROPALO
SCALA 1:10



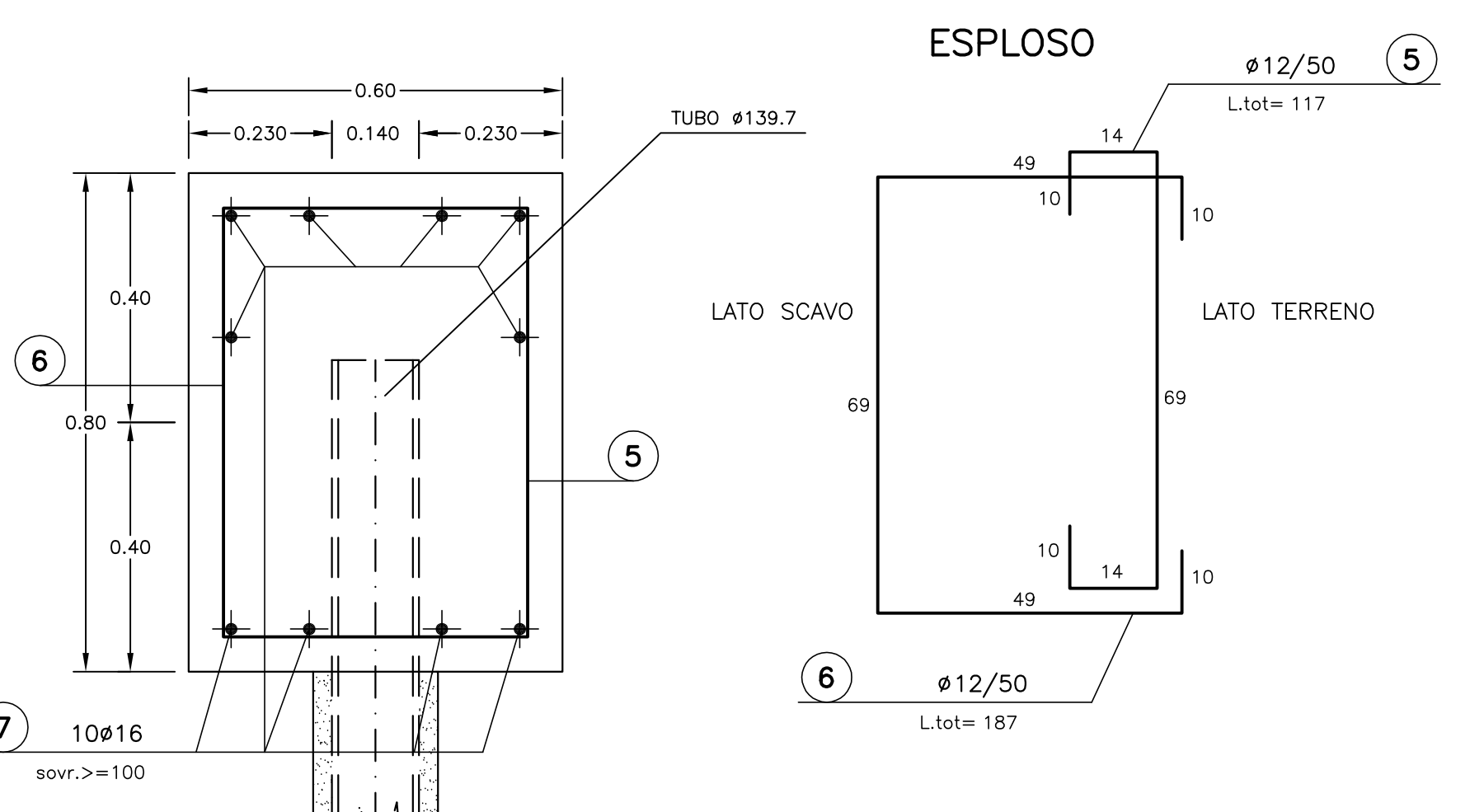
PARTICOLARE TIPO MICROPALO
SCALA 1:10



PARTICOLARE MICROPALO
SCALA 1:5



PARTICOLARE TRAVE DI TESTATA
SCALA 1:10



ELEMENTI COMPONENTI L'ANCORAGGIO DEI TIRANTI E DELLE CORREE
SCALA 1:10

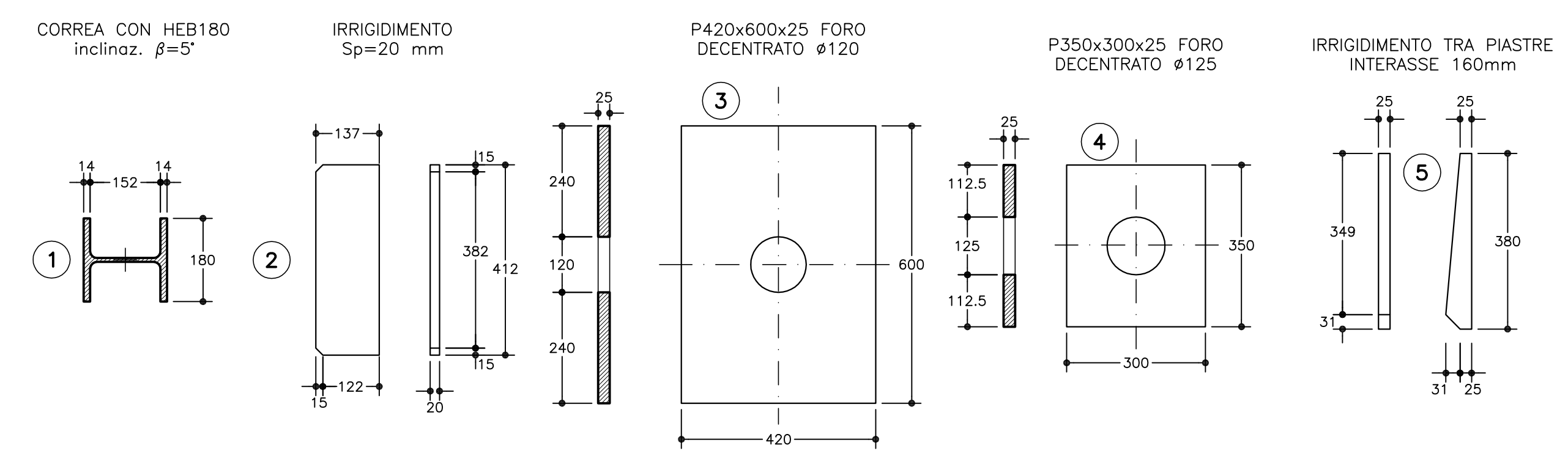


TABELLA MATERIALI

ACCIAIO		
ACCIAIO ARMATURE (copriferro 5cm)	B450C	
RETE ELETTRICATA	B450C	
ACCIAIO TRAVI DI CORREA	S275/2 o superiore	
ACCIAIO CALASTRELLI	S275/2 o superiore	
ACCIAIO TUBI METALLICI MICROPALI	S355/2 o superiore	
ACCIAIO PIASTRE FAZZOLETTI	S235/2 o superiore	
SPRITZ-BETON		
- cemento tipo	42.5	
- resistenza media su carote h/f=1	o 48% >= 13 MPa	
o 28gg >= 20 MPa		
- diametro max aggregato	12 mm	
- rapporto A/C max in peso	0.5	
C.L.S. (con riferimento al CAPITOLATO DI COSTRUZIONE OPERE CIVILI)		
TRAVE DI TESTATA	C25/30, TIPO CEM III/V, X0, S4	
MAGRONE DI PULIZIA	- Resistenza media: Rm >= 15 MPa	
	- Contenuto min cemento: 150 Kg/mc	
MICROPALI		
- MISCELA PER INIEZIONI Rok	: >= 25 MPa	
- CEMENTO	: 900 kg/mc	
- RAPPORTO A/C MAX IN PESO	: 0.6	
TIRANTI		
- TREFOLI IN ACCIAIO ARMONICO	: fpk >= 1860 MPa	
	: ftk(1) >= 1670 MPa	
- MISCELA DI INIEZIONE	: Rik >= 25 MPa	
PER TIRANTI	: A/C >= 0.5	
	: ADDITIVI FLUIDIFICANTI	
	: massa volumica >= 1.75 g/cm ³	
BARBACANI		
Tubi in PVC #int.>= 150 Sp >= 3mm caratteristiche meccaniche conformi alla norma DIN 1187		
DIAMETRO PERFORAZIONI		
MICROPALI	>= 200	
TIRANTI FINO A 5 TREFOLI	>= 150	
TIRANTI OLTRE I 5 TREFOLI	>= 180	
NOTA:		
- PER TUTTO QUANTO NON INDICATO SI FACCIÀ RIFERIMENTO AL CAPITOLATO OPERE CIVILI		
- ELABORATO DI RIFERIMENTO: "OPERE DI LINEA-CARATTERISTICHE DEI MATERIALI E NOTE" (cod.IGS1-00-E-CV-TT-000000-002-A)		
- PER TUTTI I DETTAGLI D'IMPERMEABILIZZAZIONE SI VEDA L'ELABORATO RELATIVO		

NOTA BENE

- eventuali differenze tra le misure totali e le sommatorie delle misure parziali sono dovute agli arrotondamenti automatici di autocad

COMMITTENTE: **GRUPPO FERROVIARIO ITALIANO**

ALTA SORVEGLIANZA: **GRUPPO FERROVIE DELLO STATO ITALIANO**

GENERAL CONTRACTOR: **Consorzio Costruzioni Integrati Valchi**

INFRASTRUTTURE FERROVIARIE STRATEGICHE DEFINITE DALLA LEGGE OBIETTIVO N.443/01

TRATTA A.V./A.C. TERZO VALICO DEI GIOVI

PROGETTO ESECUTIVO

POZZO CASCINA RADIMERO

Cantiere Fresa

Fase costruttiva

Particolari Costruttivi Berlinese

GENERAL CONTRACTOR	DIRETTORE LAVORI	SCALA:
Consorzio Cociv Ing. G. Gargioli		Varie

COMMESSA	LOTTO	FASE	ENTE	TIPO DOC.	OPERADISCIPLINA	PROGE.	REV.
IGS1	01	E	CV	BZ	GA1U00	006	A

PROGETTAZIONE							
Rev.	Descrizione emissione	Redatto	Data	Verificato	Data	Progettista	Data
Ad	Prima emissione	ROCCO SOLI	17/09/2012	Ing. F. Colli	18/09/2012	E. Pignatelli	21/09/2012

Nome File: IGS1-00-E-CV-TT-000000-002-A
CUP: F81H000000000