

Comune di
Cerignola



Provincia di
Foggia

Regione Puglia



Comune di
Trinitapoli



Provincia di
Barletta Andria Trani

Committente:



MAIA SOL S.R.L.
VIA MERCATO 3/5 CAP 20121 MILANO (MI)
c.f. 12502470961



Titolo del Progetto:

Progetto per la realizzazione e l'esercizio di un impianto agrifotovoltaico denominato "Demofonte"

Documento:	PROGETTO DEFINITIVO	Codice Pratica:	VIGVA99	N° Tavola:	A.6
Elaborato:	VERIFICA UNMIG	SCALA:			N.D.
		FOGLIO:			1 di 1
		FORMATO:			A4

Nome file: **VIGVA99_Verifica_Unmig_A.6.pdf**

Progettazione: NEW DEVELOPMENTS S.r.l. Piazza Europa, 14 87100 Cosenza (CS)	Progettisti: dott. ing. Giovanni Guzzo Foliario dott. ing. Amedeo Costabile dott. ing. Francesco Meringolo	Gruppo di lavoro dott. ing. Denise Di Cianni dott. ing. Diego De Benedittis dott. ing. Giuseppe Imbrogno dott. geol. Martina Petracca
--	--	--

Rev:	Data Revisione	Descrizione Revisione	Redatto	Controllato	Approvato
00	20/06/2022	PRIMA EMISSIONE	New Dev.	CSC	CSC

DICHIARAZIONE DI NON INTERFERENZA CON ATTIVITÀ MINERARIE

Oggetto : Nulla osta dell'autorità mineraria ai sensi dell'articolo 120 del Regio Decreto 11 dicembre 1933, n. 1775, Testo unico delle disposizioni di legge sulle acque e impianti elettrici.

Progetto: Realizzazione ed esercizio di un impianto agrivoltaico dotato di accumulo denominato "Demofonte" sito nel territorio dei comuni di Cerignola (FG) e Trinitapoli (BAT)

Titolare: Maia sol s.r.l. c.f. 12502470961

Premesso che la Direttiva Direttoriale 11 giugno 2012 del Direttore Generale delle risorse minerarie ed energetiche del Ministero dello sviluppo economico ha previsto la semplificazione delle procedure per il rilascio del Nulla osta dell'autorità mineraria ai sensi dell'articolo 120 del Regio Decreto 11 dicembre 1933, n. 1775.

I sottoscritti, dott. ing. Giovanni Guzzo Foliaro, dott. ing. Amedeo Costabile e dott. ing. Francesco Meringolo, progettisti dell'impianto indicato in oggetto, dichiarano di aver esperito le verifiche di non interferenza con opere minerarie per ricerca, coltivazione e stoccaggio di idrocarburi, attraverso le informazioni disponibili nel sito internet del Ministero dello sviluppo economico - DGS-UNMIG alla pagina <https://unmig.mise.gov.it/index.php/it/dati/altre-attivita/nulla-osta-minerario-per-linee-elettriche-e-impianti> alla data del **13.06.2022** e di non aver rilevato alcuna interferenza con titoli minerari vigenti.

La verifica è stata effettuata per i punti di ubicazione delle strutture e delle linee elettriche di collegamento riportati nel seguente elenco di coordinate geografiche in formato WGS84.

n	Latitudine N	Longitudine E Greenwich
1	41,35952	15,97519
2	41,36077	15,97662
3	41,36046	15,98211
4	41,35815	15,98214
5	41,35893	15,98571
6	41,35803	15,98611
7	41,35796	15,98607
8	41,35689	15,98198
9	41,35781	15,97672
10	41,35808	15,97634
11	41,35817	15,97590
12	41,35938	15,97589
13	41,35763	15,97523
14	41,35755	15,97571
15	41,35721	15,97562
16	41,35702	15,97669
17	41,35740	15,97681

n	Latitudine N	Longitudine E Greenwich
18	41,35675	15,98053
19	41,35517	15,98050
20	41,35477	15,98115
21	41,35445	15,98114
22	41,35272	15,97542
23	41,35305	15,97462
24	41,35310	15,97362
25	41,35600	15,97194
26	41,36526	15,89493
27	41,36507	15,89494
28	41,36499	15,89516
29	41,36493	15,89536
30	41,36392	15,89831
31	41,36432	15,89871
32	41,36350	15,90020
33	41,36306	15,89962
34	41,36249	15,90038

n	Latitudine N	Longitudine E Greenwich
35	41,36295	15,90100
36	41,36216	15,90196
37	41,36250	15,90251
38	41,36168	15,90245
39	41,36168	15,90257
40	41,36165	15,90257
41	41,36164	15,90258
42	41,36162	15,90259
43	41,36162	15,90261
44	41,36162	15,90263
45	41,36162	15,90267
46	41,36162	15,90270
47	41,36164	15,90275
48	41,36169	15,90292
49	41,36175	15,90309
50	41,36180	15,90324
51	41,36188	15,90345

n	Latitudine N	Longitudine E Greenwich
52	41,36194	15,90362
53	41,36199	15,90377
54	41,36207	15,90399
55	41,36214	15,90418
56	41,36222	15,90439
57	41,36229	15,90458
58	41,36235	15,90477
59	41,36238	15,90484
60	41,36244	15,90501
61	41,36252	15,90523
62	41,36259	15,90542
63	41,36266	15,90564
64	41,36273	15,90583
65	41,36279	15,90600
66	41,36287	15,90619
67	41,36294	15,90638
68	41,36300	15,90655
69	41,36302	15,90663
70	41,36309	15,90684
71	41,36315	15,90701
72	41,36321	15,90718
73	41,36329	15,90738
74	41,36333	15,90751
75	41,36340	15,90770
76	41,36346	15,90786
77	41,36353	15,90804
78	41,36359	15,90821
79	41,36366	15,90842
80	41,36373	15,90862
81	41,36381	15,90882
82	41,36386	15,90897
83	41,36393	15,90916
84	41,36400	15,90936
85	41,36407	15,90955
86	41,36422	15,90998
87	41,36428	15,91015
88	41,36435	15,91035
89	41,36441	15,91051
90	41,36450	15,91077
91	41,36455	15,91091
92	41,36468	15,91126
93	41,36478	15,91155
94	41,36479	15,91158

n	Latitudine N	Longitudine E Greenwich
95	41,36479	15,91159
96	41,36479	15,91161
97	41,36479	15,91163
98	41,36478	15,91164
99	41,36477	15,91165
100	41,36469	15,91168
101	41,36466	15,91169
102	41,36461	15,91172
103	41,36448	15,91180
104	41,36436	15,91187
105	41,36426	15,91194
106	41,36412	15,91203
107	41,36397	15,91213
108	41,36387	15,91219
109	41,36370	15,91230
110	41,36353	15,91241
111	41,36350	15,91242
112	41,36353	15,91252
113	41,36365	15,91287
114	41,36372	15,91309
115	41,36378	15,91329
116	41,36391	15,91369
117	41,36400	15,91397
118	41,36407	15,91420
119	41,36409	15,91428
120	41,36410	15,91433
121	41,36410	15,91436
122	41,36410	15,91437
123	41,36409	15,91439
124	41,36407	15,91442
125	41,36384	15,91463
126	41,36376	15,91473
127	41,36367	15,91482
128	41,36368	15,91494
129	41,36365	15,91535
130	41,36363	15,91579
131	41,36360	15,91624
132	41,36353	15,91730
133	41,36335	15,91781
134	41,36312	15,91843
135	41,36304	15,91862
136	41,36278	15,91932
137	41,36275	15,91935

n	Latitudine N	Longitudine E Greenwich
138	41,36273	15,91935
139	41,36264	15,91930
140	41,36239	15,91914
141	41,36218	15,91945
142	41,36215	15,91952
143	41,36217	15,91955
144	41,36220	15,91961
145	41,36224	15,91968
146	41,36231	15,91983
147	41,36247	15,92017
148	41,36265	15,92057
149	41,36275	15,92081
150	41,36294	15,92124
151	41,36313	15,92165
152	41,36329	15,92199
153	41,36358	15,92261
154	41,36366	15,92275
155	41,36371	15,92285
156	41,36388	15,92322
157	41,36412	15,92375
158	41,36423	15,92399
159	41,36441	15,92434
160	41,36486	15,92531
161	41,36503	15,92570
162	41,36515	15,92599
163	41,36517	15,92608
164	41,36518	15,92617
165	41,36518	15,92635
166	41,36517	15,92669
167	41,36514	15,92712
168	41,36511	15,92757
169	41,36510	15,92784
170	41,36509	15,92805
171	41,36509	15,92838
172	41,36507	15,92875
173	41,36506	15,92912
174	41,36504	15,92945
175	41,36500	15,92992
176	41,36498	15,93028
177	41,36499	15,93028
178	41,36499	15,93031
179	41,36500	15,93036
180	41,36501	15,93039

n	Latitudine N	Longitudine E Greenwich
181	41,36504	15,93040
182	41,36548	15,93049
183	41,36624	15,93064
184	41,36636	15,93069
185	41,36649	15,93076
186	41,36665	15,93088
187	41,36740	15,93145
188	41,36813	15,93198
189	41,36811	15,93201
190	41,36825	15,93211
191	41,36827	15,93214
192	41,36826	15,93220
193	41,36814	15,93275
194	41,36801	15,93336
195	41,36792	15,93382
196	41,36777	15,93451
197	41,36767	15,93500
198	41,36756	15,93551
199	41,36745	15,93607
200	41,36719	15,93731
201	41,36698	15,93826
202	41,36686	15,93882
203	41,36661	15,93998
204	41,36645	15,94072
205	41,36644	15,94075
206	41,36643	15,94076
207	41,36641	15,94076
208	41,36639	15,94076
209	41,36637	15,94075
210	41,36615	15,94059
211	41,36614	15,94061
212	41,36613	15,94061
213	41,36613	15,94062
214	41,36613	15,94066
215	41,36613	15,94068
216	41,36615	15,94111
217	41,36625	15,94258
218	41,36629	15,94310
219	41,36633	15,94365
220	41,36636	15,94417
221	41,36645	15,94569
222	41,36648	15,94605
223	41,36651	15,94649

n	Latitudine N	Longitudine E Greenwich
224	41,36663	15,94825
225	41,36671	15,94944
226	41,36671	15,94956
227	41,36670	15,94958
228	41,36668	15,94959
229	41,36652	15,94955
230	41,36629	15,94951
231	41,36618	15,94948
232	41,36582	15,94939
233	41,36557	15,94932
234	41,36550	15,94930
235	41,36525	15,94921
236	41,36499	15,94912
237	41,36417	15,94881
238	41,36385	15,94868
239	41,36351	15,94855
240	41,36310	15,94839
241	41,36290	15,94831
242	41,36259	15,94820
243	41,36230	15,94807
244	41,36194	15,94793
245	41,36173	15,94786
246	41,36140	15,94774
247	41,36105	15,94759
248	41,36085	15,94751
249	41,36078	15,94791
250	41,36058	15,94907
251	41,36047	15,94978
252	41,36041	15,94989
253	41,36039	15,95012
254	41,36042	15,95090
255	41,36044	15,95156
256	41,36046	15,95232
257	41,36047	15,95275
258	41,36049	15,95311
259	41,36050	15,95321
260	41,36050	15,95349
261	41,36050	15,95361
262	41,36052	15,95373
263	41,36062	15,95426
264	41,36074	15,95470
265	41,36075	15,95477
266	41,36074	15,95487

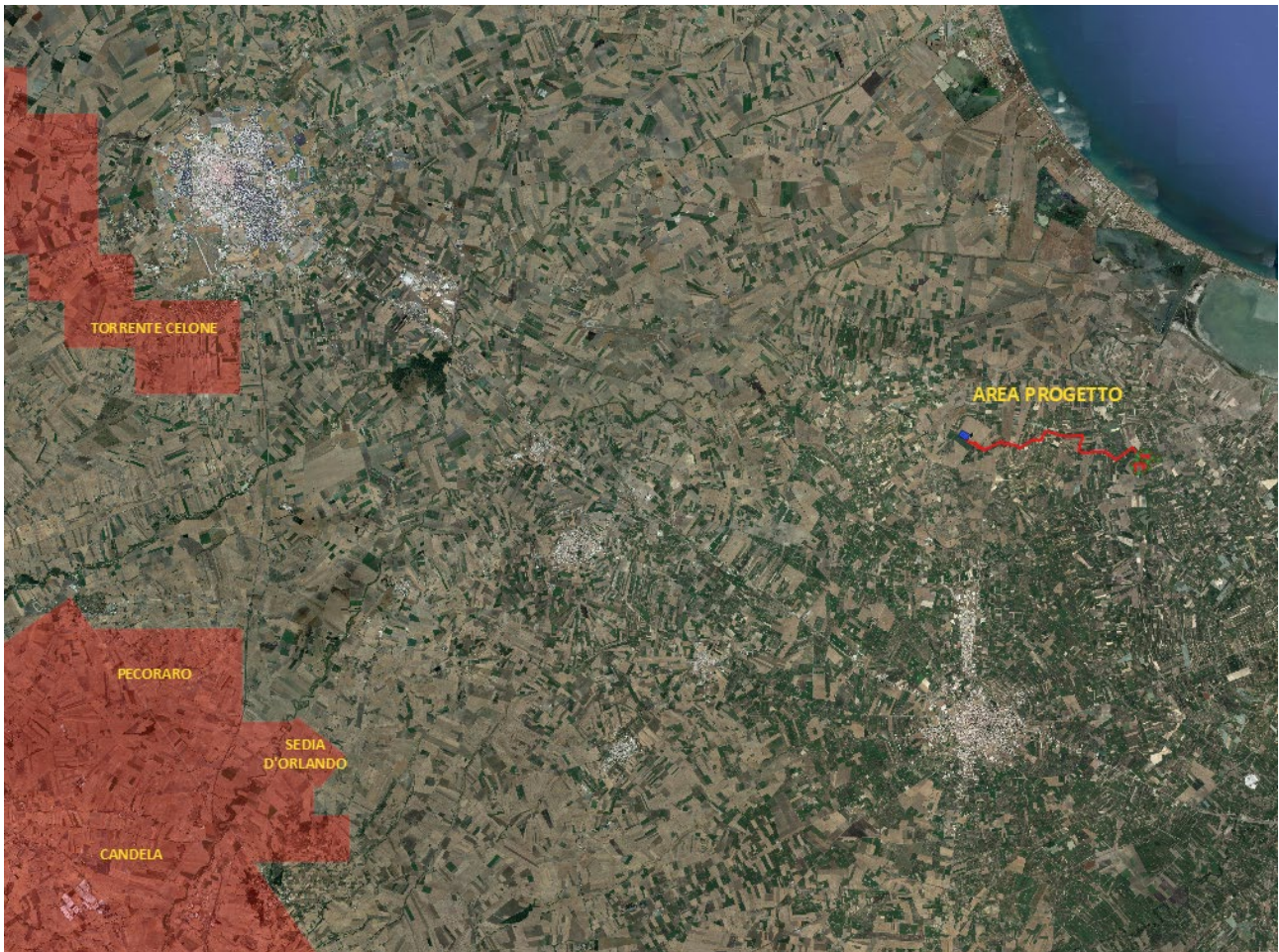
n	Latitudine N	Longitudine E Greenwich
267	41,36073	15,95493
268	41,36069	15,95511
269	41,36065	15,95523
270	41,36061	15,95536
271	41,36059	15,95544
272	41,36058	15,95557
273	41,36061	15,95634
274	41,36062	15,95685
275	41,36064	15,95746
276	41,36066	15,95806
277	41,36069	15,95876
278	41,36070	15,95926
279	41,36071	15,95967
280	41,36072	15,96013
281	41,36072	15,96040
282	41,36073	15,96064
283	41,36036	15,96088
284	41,35998	15,96112
285	41,35952	15,96142
286	41,35951	15,96145
287	41,35950	15,96149
288	41,35951	15,96152
289	41,35953	15,96157
290	41,35974	15,96200
291	41,35975	15,96205
292	41,35976	15,96211
293	41,35976	15,96218
294	41,35974	15,96225
295	41,35968	15,96233
296	41,35959	15,96245
297	41,35930	15,96283
298	41,35902	15,96322
299	41,35849	15,96396
300	41,35811	15,96450
301	41,35773	15,96503
302	41,35773	15,96508
303	41,35772	15,96516
304	41,35773	15,96521
305	41,35797	15,96566
306	41,35819	15,96606
307	41,35846	15,96655
308	41,35861	15,96683
309	41,35875	15,96708

n	Latitudine N	Longitudine E Greenwich
310	41,35891	15,96739
311	41,35913	15,96779
312	41,35959	15,96863
313	41,35983	15,96908
314	41,36000	15,96939
315	41,36010	15,96959
316	41,36039	15,97011
317	41,36059	15,97048
318	41,36065	15,97059
319	41,36086	15,97097
320	41,36108	15,97135
321	41,36130	15,97176
322	41,36152	15,97217
323	41,36171	15,97251
324	41,36186	15,97280
325	41,36201	15,97307
326	41,36200	15,97308
327	41,36202	15,97312
328	41,36171	15,97343
329	41,36114	15,97398
330	41,36030	15,97481
331	41,36009	15,97502

n	Latitudine N	Longitudine E Greenwich
332	41,35968	15,97541
333	41,35951	15,97540
334	41,35942	15,97592
335	41,35902	15,97593
336	41,35900	15,97745
337	41,35889	15,97745
338	41,35378	15,97420
339	41,35378	15,97412
340	41,35603	15,97415
341	41,35602	15,97423
342	41,35602	15,97431
343	41,35612	15,97431
344	41,35612	15,97431
345	41,35608	15,97849
346	41,35607	15,97973
347	41,35610	15,97976
348	41,35613	15,97977
349	41,35672	15,97978
350	41,35672	15,97984
351	41,35824	15,98295
352	41,35830	15,98293
353	41,35813	15,98213

n	Latitudine N	Longitudine E Greenwich
354	41,35813	15,98208
355	41,35816	15,98205
356	41,35894	15,98206
357	41,35896	15,98200
358	41,35898	15,98028
359	41,35886	15,98028
360	41,35886	15,98020
361	41,35898	15,98020
362	41,35900	15,97753
363	41,35888	15,97753
364	41,35599	15,97849
365	41,35608	15,97849
366	41,35886	15,98024
367	41,35726	15,98021
368	41,35722	15,98041
369	41,35671	15,98040
370	41,35375	15,97838
371	41,35375	15,97830
372	41,35599	15,97834
373	41,35599	15,97841
374	41,35669	15,98032
375	41,35669	15,98027

Allo scopo si allega stralcio cartografico con indicazione delle aree di progetto sovrapposte ai contorni delle aree interessate da opere minerarie per ricerca, coltivazione e stoccaggio di idrocarburi.



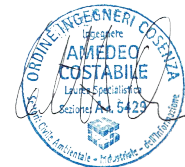
Secondo quanto previsto dalla Direttiva Direttoriale 11 giugno 2012, la presente dichiarazione di insussistenza di interferenze, equivale a pronuncia positiva da parte dell'amministrazione mineraria prevista dall'articolo 120 del Regio Decreto 1775/1993.

Cosenza, 13.06.2022

I progettisti



Dott. ing. Giovanni Guzzo Foliaro _____



Dott. ing. Amedeo Costabile _____



Dott. ing. Francesco Meringolo _____