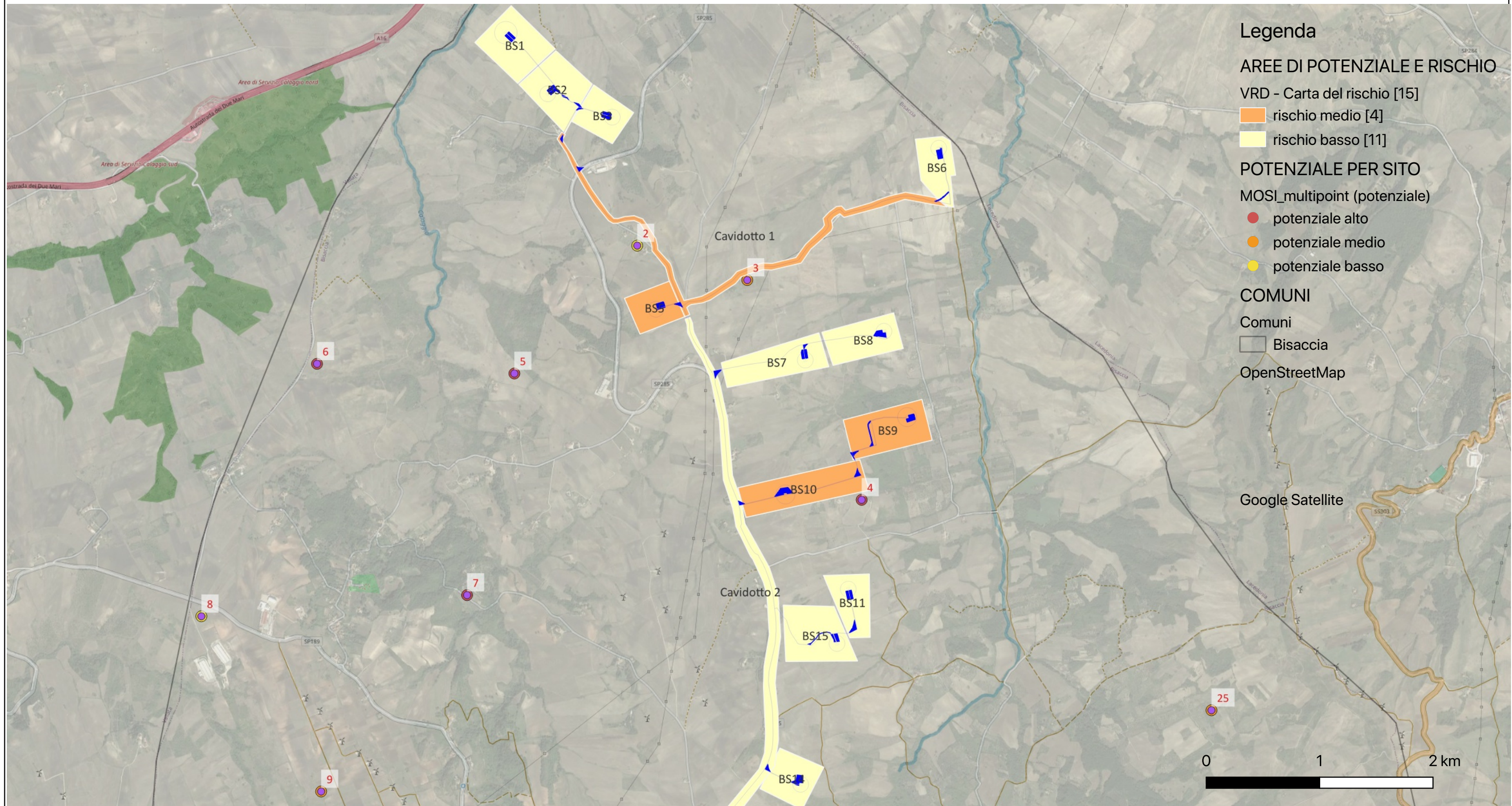


CARTA DEL RISCHIO BISACCIA 01 AV ECOPOWER SRL



Area	Rischio sintesi	Motivazione
<p>Da quanto esposto nella presente VIArch, si rileva che, nonostante nel contesto territoriale del comune di Bisaccia siano attestati numerosi siti di interesse archeologico noti in bibliografia, non si riscontrano interferenze dirette o indirette con aree a rischio archeologico per le lavorazioni che riguarderanno la realizzazione del Parco eolico in oggetto. Dallo studio eseguito nelle aree interessate dalle lavorazioni in progetto non si sono rilevati vincoli archeologici, né si sono intercettate ulteriori emergenze durante le ispezioni archeologiche del suolo. In particolare:</p> <ul style="list-style-type: none"> – per la realizzazione degli aerogeneratori BS1, BS2, BS3, BS6, BS7, BS8, BS11, BS14, BS15, non rilevandosi interferenze con i Siti noti in bibliografia e non avendo rilevato, durante questo studio, inedite aree di interesse archeologico, si propone un RISCHIO ARCHEOLOGICO BASSO. – per la realizzazione dell’aerogeneratore BS9 e BS10 e opere connesse si è ipotizzato, in via cautelativa, un RISCHIO ARCHEOLOGICO MEDIO, in quanto l’installazione delle macchine si localizza in prossimità del Sito 3, segnalato su base bibliografica. – per la linea elettrica interna tra gli aerogeneratori si è ipotizzato un RISCHIO ARCHEOLOGICO MEDIO tra il collegamento degli aerogeneratori BS3-BS5, BS5-BS6, BS9-BS10, in quanto il suo tracciato, che segue quasi prevalentemente percorsi stradali asfaltati, come la SP285, e solo per brevissimi tratti terreni agricoli, attraversa fa rilevare interferenze indirette con i Siti noti in bibliografia. 		