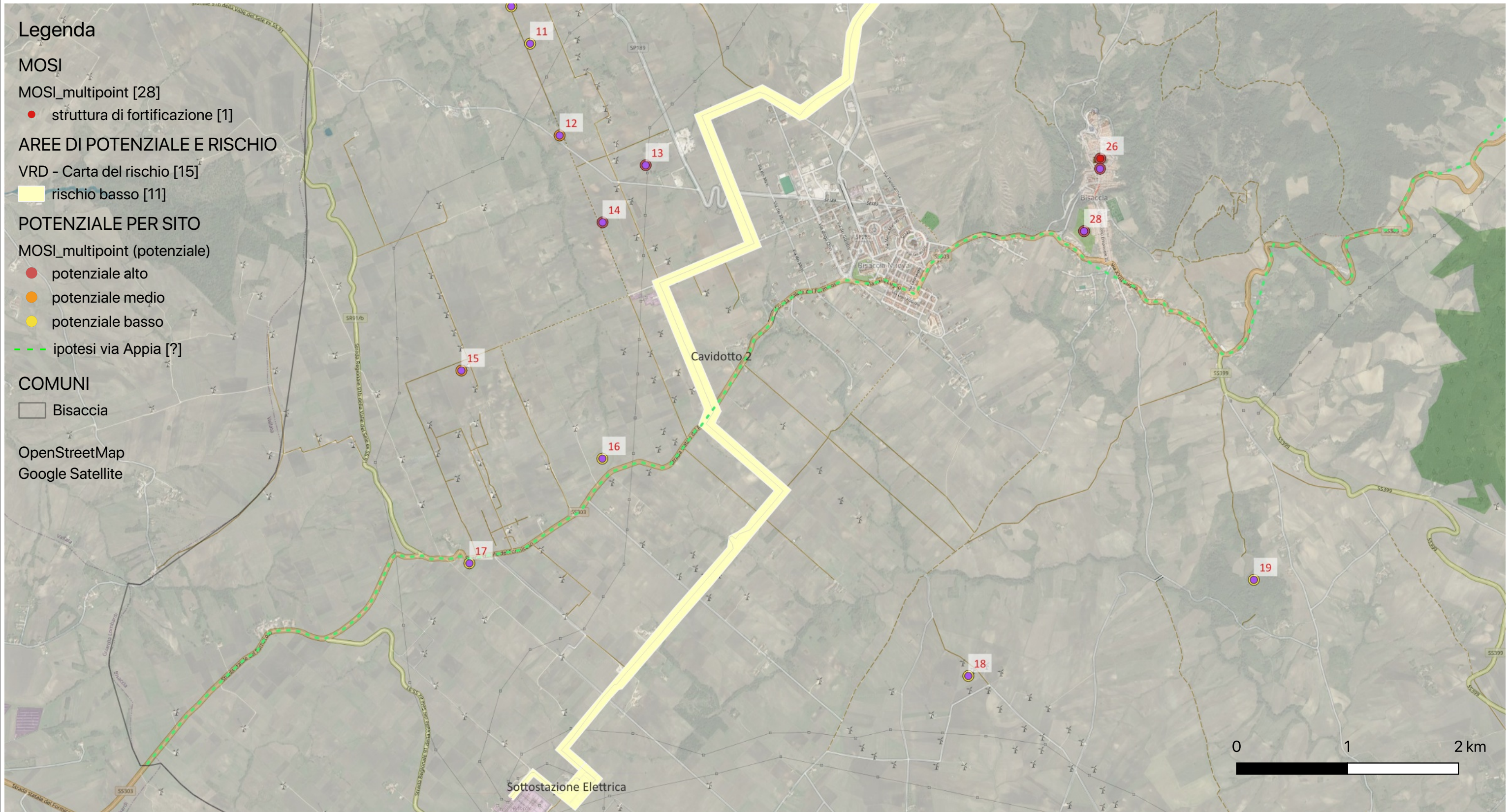


CARTA DEL RISCHIO 02 BISACCIA AV ECOPOWER SRL



Area	Rischio sintesi	Motivazione
------	-----------------	-------------

– per la linea elettrica esterna tra l’Impianto eolico e la Stazione Terna, in comune di Bisaccia, si è ipotizzato in generale un RISCHIO ARCHEOLOGICO BASSO in quanto il suo tracciato, che segue quasi percorsi stradali asfaltati come la SS399, e solo per brevi tratti terreni agricoli, non fa rilevare interferenze dirette o indirette con i Siti archeologici noti in bibliografia.

– per la Stazione di trasformazione elettrica, non rilevandosi interferenze dirette o indirette con i Siti noti in bibliografia e in assenza di tracce archeologiche in superficie, si ipotizza un RISCHIO ARCHEOLOGICO BASSO.