

REGIONE CAMPANIA
COMUNE di BISACCIA
Provincia di Avellino

PROGETTO GENERALE
DI UN PARCO EOLICO

TAVOLA
N° 11

INQUADRAMENTO IMPIANTO SU P.T.R.
(con Buffer 1.000 metri dagli aerogeneratori)
(con Buffer 6.250-9.000 metri - 50 volte H. max aerogeneratore)

DATA: Ottobre 2022

COMMITTENTE:

ECOPOWER SURL
Ecoenergia srl
Via Cardito n° 5
83012 - CERVINARA (AV)
P. IVA 02573260649

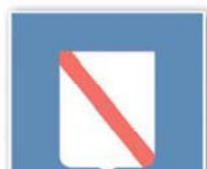
Via Cardito n° 5 CERVINARA (AV)

PROGETTISTA:

Dott. Ing. Saverio Vitagliano



Assessorato al
Governo del Territorio



REGIONE CAMPANIA



PIANO TERRITORIALE REGIONALE

Novembre 2006

CARTOGRAFIA DI PIANO



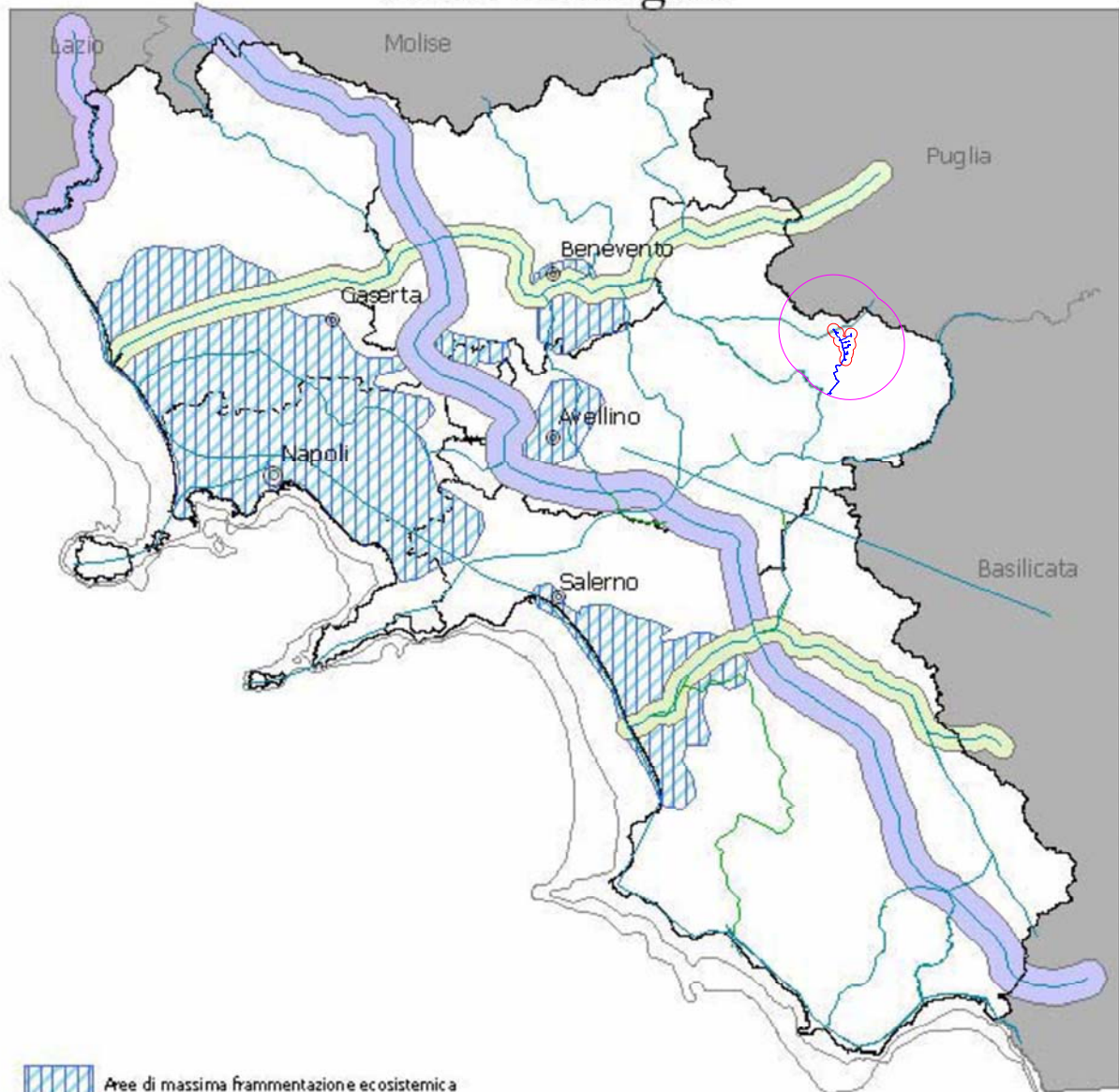
REGIONE CAMPANIA


Assessorato al Governo del Territorio

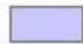
PIANO TERRITORIALE REGIONALE

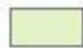
1°QTR:


- Rete Ecologica -




 Aree di massima frammentazione ecosistemica

 Corridoio Appenninico principale

 Corridoi regionali trasversali

 Corridoio regionale da potenziare

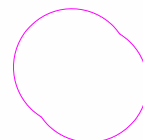
 Corridoio costiero Tirrenico



IMPIANTO ECOPOWER S.R.L.

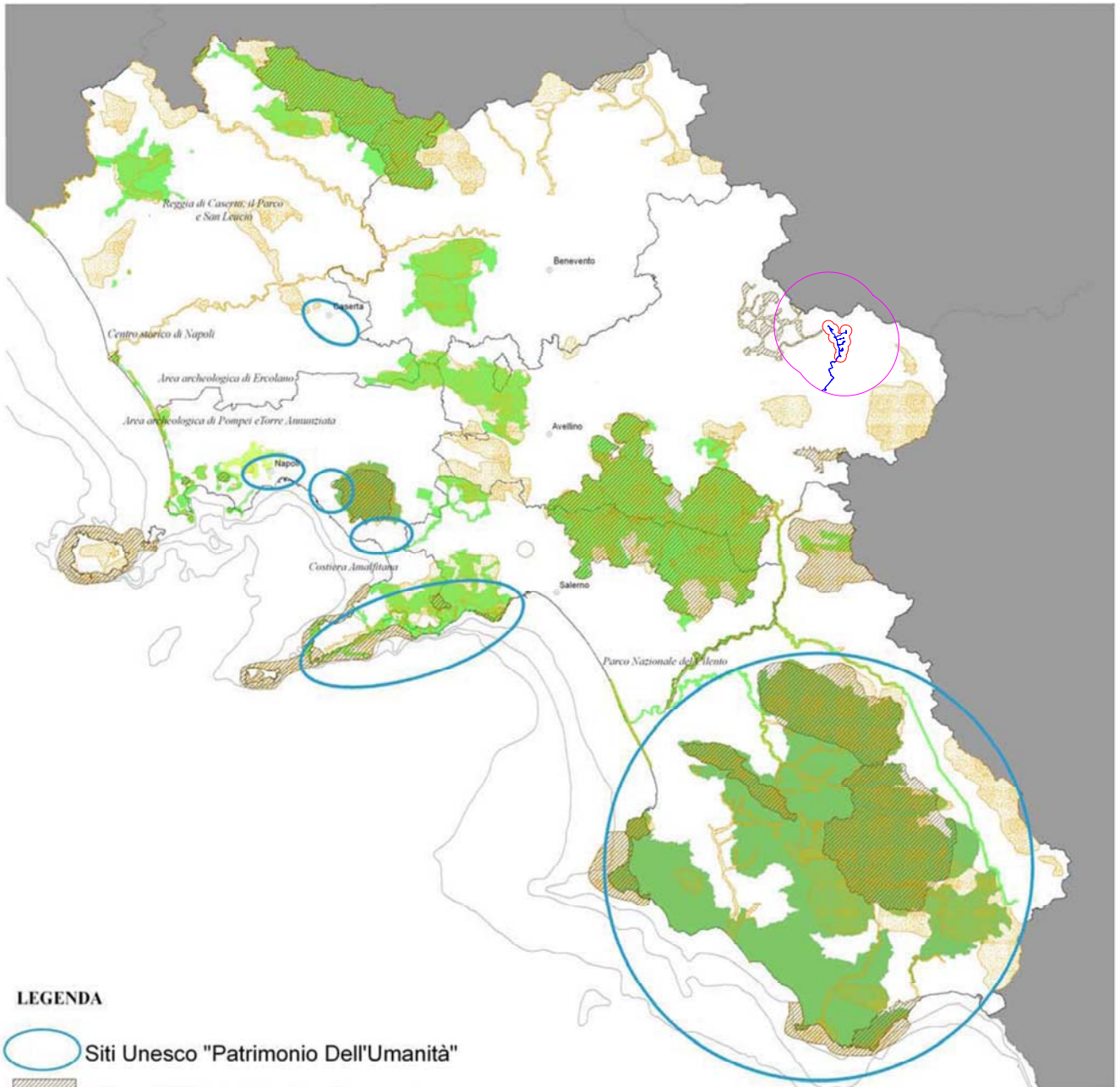


BUFFER 1.000 METRI



BUFFER 6.250- 9.000 METRI
(50 Volte H. max aerogeneratore)

- Aree protette e siti "Unesco" Patrimonio dell' umanità -



LEGENDA

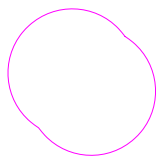
-  Siti Unesco "Patrimonio Dell'Umanità"
-  Zone di protezione speciale - ZPS
-  Siti di interesse comunitario - SIC
-  Parchi Nazionali
-  Parchi Regionali
-  Riserve Naturali
-  Parchi urbani regionali



IMPIANTO ECOPOWER S.R.L.

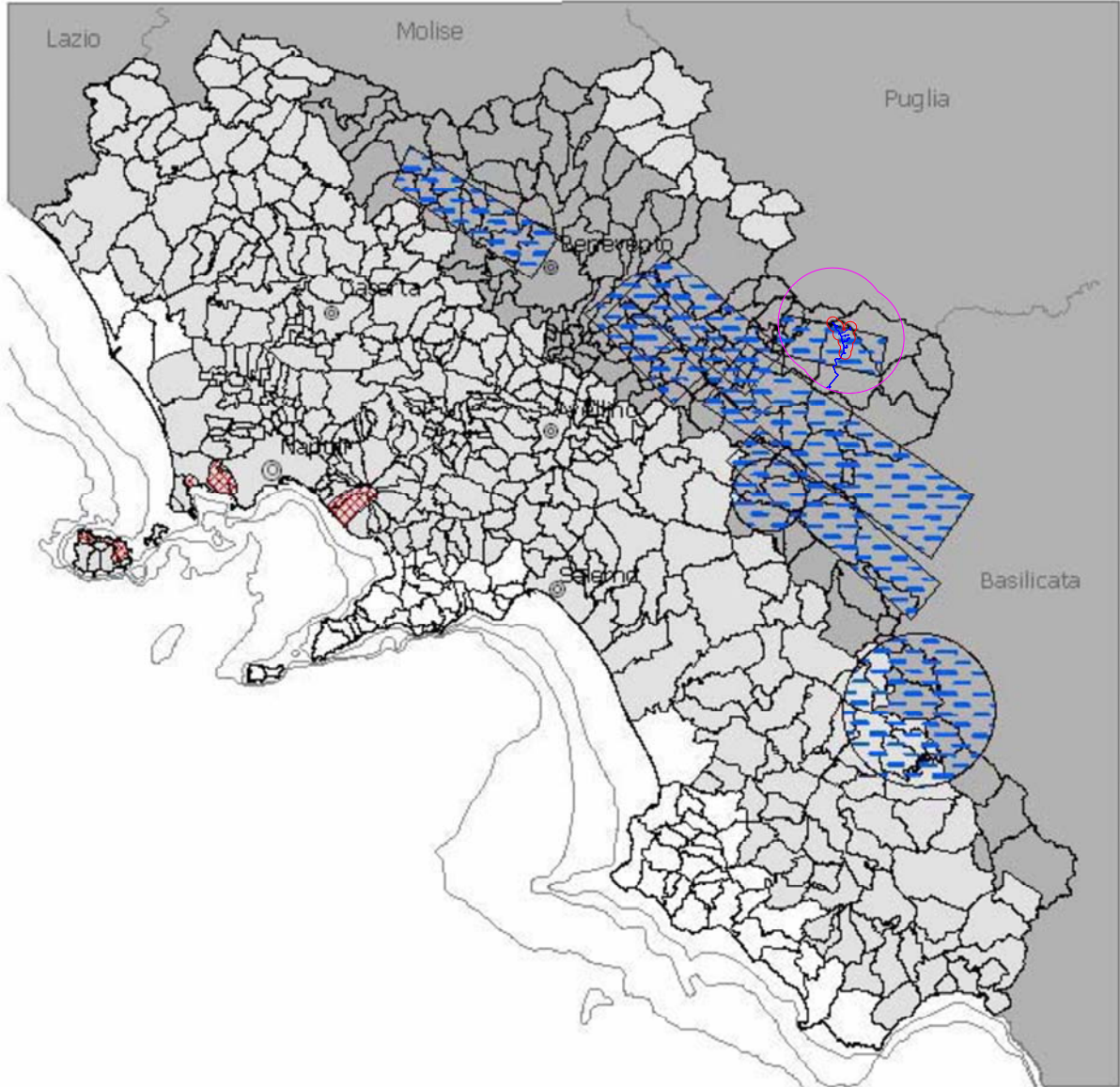


BUFFER 1.000 METRI



**BUFFER 6.250- 9.000 METRI
(50 Volte H. max aerogeneratore)**

1° QTR: Governo del rischio -Rischio sismico e vulcanico-



Grado di Sismicità

- 1- Elevata Sismicità
- 2- Media Sismicità
- 3- Bassa Sismicità

Sorgenti di rischio vulcanico

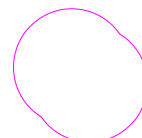
Sorgenti di rischio sismico



IMPIANTO ECOPOWER S.R.L.



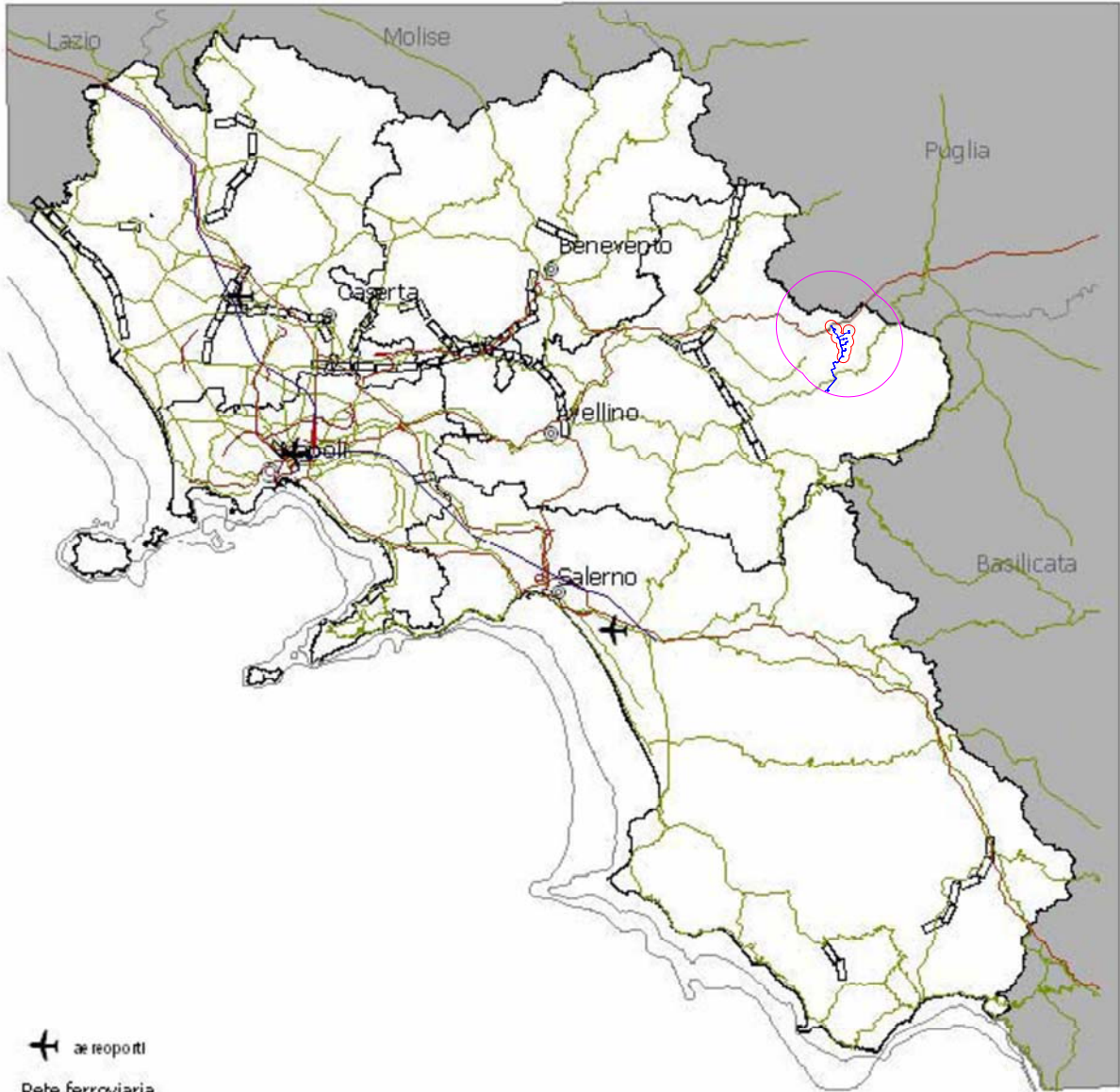
BUFFER 1.000 METRI



BUFFER 6.250- 9.000 METRI
(50 Volte H. max aerogeneratore)

PIANO TERRITORIALE REGIONALE
PTR

1° QTR:
-Rete infrastrutturale-



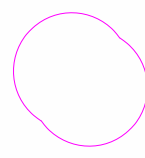
-  aereporti
- Rete ferroviaria**
 -  rete ferroviaria di progetto
 -  linee A/AC previste
- Rete Stradale**
 -  rete autostradale
 -  viabilità primaria
 -  nuova realizzazione



IMPIANTO ECOPOWER S.R.L.

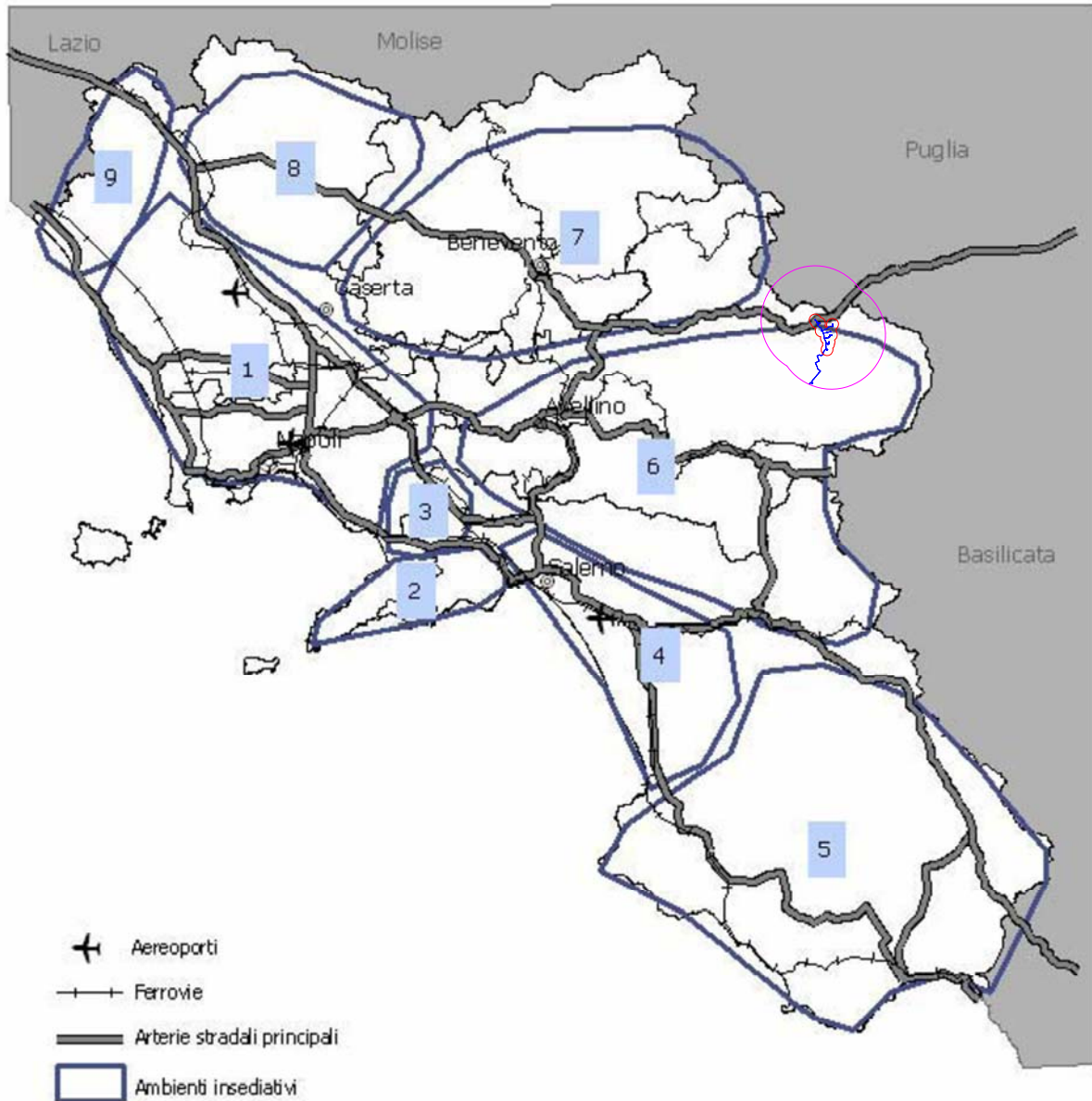


BUFFER 1.000 METRI



BUFFER 6.250- 9.000 METRI
(50 Volte H. max aerogeneratore)

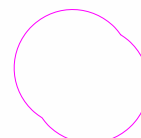
2° QTR: -Ambienti insediativi-



IMPIANTO ECOPOWER S.R.L.

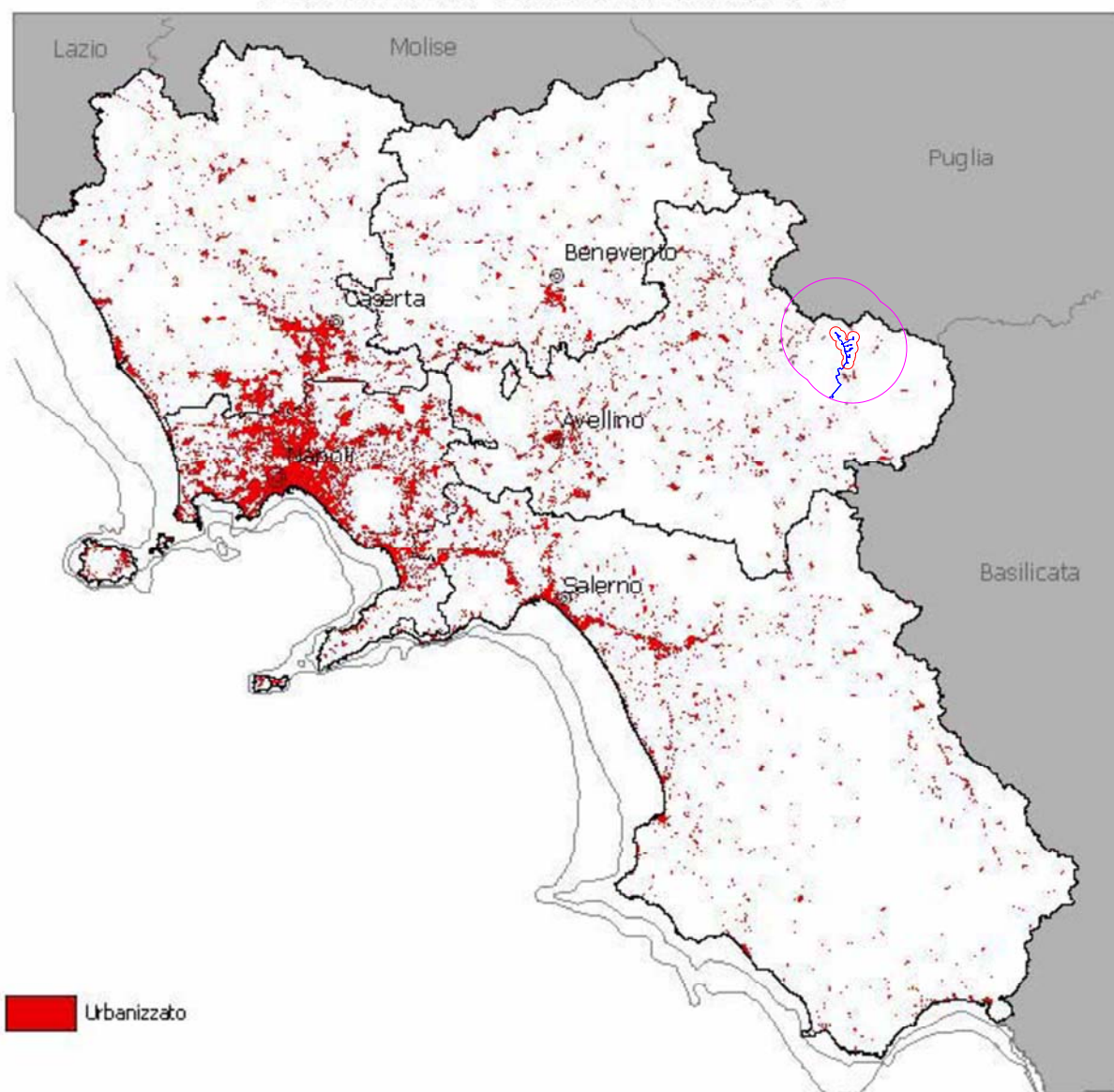


BUFFER 1.000 METRI



BUFFER 6.250- 9.000 METRI
(50 Volte H. max aerogeneratore)

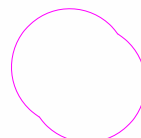
2°QTR: -Livelli di Urbanizzazione-



IMPIANTO ECOPOWER S.R.L.



BUFFER 1.000 METRI

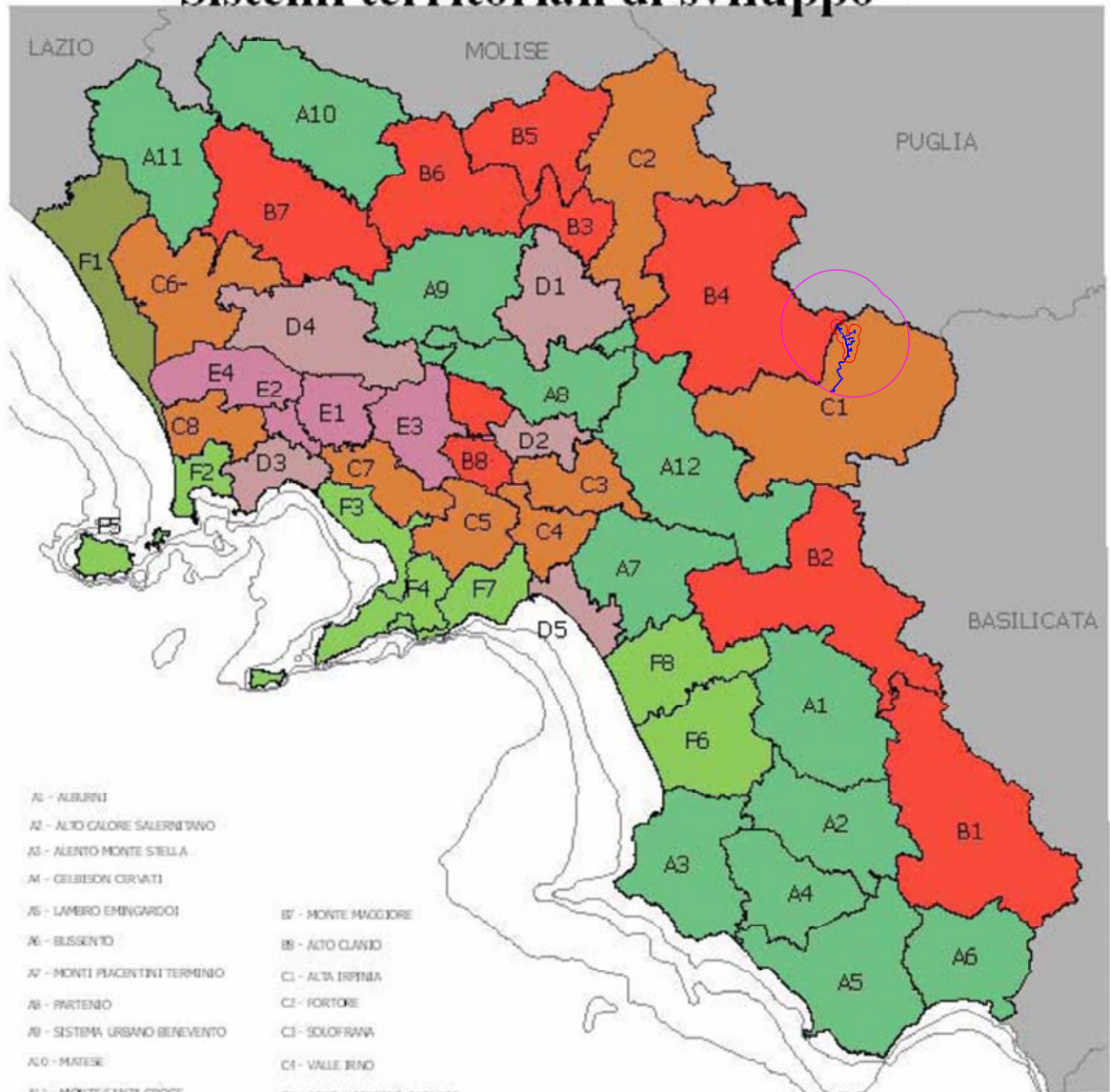


BUFFER 6.250- 9.000 METRI
(50 Volte H. max aerogeneratore)

PIANO TERRITORIALE REGIONALE

3° QTR:

- Sistemi territoriali di sviluppo -



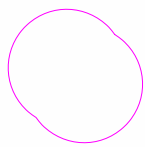
- | | | | |
|--------------------------------|--|--------------------------|-----------------------------------|
| A0 - MATESE | C1 - SOLOFRANA | D5 - AREA URBANA SALERNO | F3 - MIGLIO D'ORO - TORRE STABESE |
| A1 - MONTE SANTA CROCE | C2 - FORTORE | E1 - NAPOLI NORD - EST | F4 - PENISOLA SORRENTINA |
| A2 - ALTO CALORE SALERNITANO | C3 - VALLE BIRNO | E2 - NAPOLI NORD | F5 - ISOLE MINORI |
| A3 - ALENTO MONTE STELLA | C4 - AGRO NOCERINO SARNESE | E3 - NOLANO | F6 - MAGNA GRECIA |
| A4 - VALLE DELL'UFITA | C5 - PLANURA INTERNA CASERTANA | E4 - SISTEMA AVERSANO | F7 - PENISOLA AMPHITRANA |
| A5 - ALTO TANNARO | C6 - PIANURA INTERNA CASERTANA | F1 - LITORALE DOMITIO | F8 - PIANA DEL SELE |
| A6 - TIRRENO | C7 - COMUNI VESUVIANI | F2 - AREA FLEGREA | |
| A7 - MONTI PIACENTINI TERMINO | C8 - AREA QUILINENSE | | |
| A8 - PARTENO | D1 - SISTEMA URBANO BENEVENTO | | |
| A9 - ALTA IRRPIA | D2 - SISTEMA URBANO AVELLINO | | |
| A10 - MONTE MAGIORE | D3 - SISTEMA URBANO NAPOLI | | |
| A11 - ALTO CALORE SALERNITANO | D4 - SISTEMA URBANO CASERTA E ANTICA CAPUA | | |
| A12 - TERMINO CIRIACALO | | | |
| B1 - VALLE DELL'UFITA | | | |
| B2 - ALTO TANNARO | | | |
| B3 - ALTO CALORE SALERNITANO | | | |
| B4 - ALTO CALORE SALERNITANO | | | |
| B5 - ALTO CALORE SALERNITANO | | | |
| B6 - ALTO CALORE SALERNITANO | | | |
| B7 - ALTO CALORE SALERNITANO | | | |
| B8 - ALTO CALORE SALERNITANO | | | |
| B9 - ALTO CALORE SALERNITANO | | | |
| B10 - ALTO CALORE SALERNITANO | | | |
| B11 - ALTO CALORE SALERNITANO | | | |
| B12 - ALTO CALORE SALERNITANO | | | |
| B13 - ALTO CALORE SALERNITANO | | | |
| B14 - ALTO CALORE SALERNITANO | | | |
| B15 - ALTO CALORE SALERNITANO | | | |
| B16 - ALTO CALORE SALERNITANO | | | |
| B17 - ALTO CALORE SALERNITANO | | | |
| B18 - ALTO CALORE SALERNITANO | | | |
| B19 - ALTO CALORE SALERNITANO | | | |
| B20 - ALTO CALORE SALERNITANO | | | |
| B21 - ALTO CALORE SALERNITANO | | | |
| B22 - ALTO CALORE SALERNITANO | | | |
| B23 - ALTO CALORE SALERNITANO | | | |
| B24 - ALTO CALORE SALERNITANO | | | |
| B25 - ALTO CALORE SALERNITANO | | | |
| B26 - ALTO CALORE SALERNITANO | | | |
| B27 - ALTO CALORE SALERNITANO | | | |
| B28 - ALTO CALORE SALERNITANO | | | |
| B29 - ALTO CALORE SALERNITANO | | | |
| B30 - ALTO CALORE SALERNITANO | | | |
| B31 - ALTO CALORE SALERNITANO | | | |
| B32 - ALTO CALORE SALERNITANO | | | |
| B33 - ALTO CALORE SALERNITANO | | | |
| B34 - ALTO CALORE SALERNITANO | | | |
| B35 - ALTO CALORE SALERNITANO | | | |
| B36 - ALTO CALORE SALERNITANO | | | |
| B37 - ALTO CALORE SALERNITANO | | | |
| B38 - ALTO CALORE SALERNITANO | | | |
| B39 - ALTO CALORE SALERNITANO | | | |
| B40 - ALTO CALORE SALERNITANO | | | |
| B41 - ALTO CALORE SALERNITANO | | | |
| B42 - ALTO CALORE SALERNITANO | | | |
| B43 - ALTO CALORE SALERNITANO | | | |
| B44 - ALTO CALORE SALERNITANO | | | |
| B45 - ALTO CALORE SALERNITANO | | | |
| B46 - ALTO CALORE SALERNITANO | | | |
| B47 - ALTO CALORE SALERNITANO | | | |
| B48 - ALTO CALORE SALERNITANO | | | |
| B49 - ALTO CALORE SALERNITANO | | | |
| B50 - ALTO CALORE SALERNITANO | | | |
| B51 - ALTO CALORE SALERNITANO | | | |
| B52 - ALTO CALORE SALERNITANO | | | |
| B53 - ALTO CALORE SALERNITANO | | | |
| B54 - ALTO CALORE SALERNITANO | | | |
| B55 - ALTO CALORE SALERNITANO | | | |
| B56 - ALTO CALORE SALERNITANO | | | |
| B57 - ALTO CALORE SALERNITANO | | | |
| B58 - ALTO CALORE SALERNITANO | | | |
| B59 - ALTO CALORE SALERNITANO | | | |
| B60 - ALTO CALORE SALERNITANO | | | |
| B61 - ALTO CALORE SALERNITANO | | | |
| B62 - ALTO CALORE SALERNITANO | | | |
| B63 - ALTO CALORE SALERNITANO | | | |
| B64 - ALTO CALORE SALERNITANO | | | |
| B65 - ALTO CALORE SALERNITANO | | | |
| B66 - ALTO CALORE SALERNITANO | | | |
| B67 - ALTO CALORE SALERNITANO | | | |
| B68 - ALTO CALORE SALERNITANO | | | |
| B69 - ALTO CALORE SALERNITANO | | | |
| B70 - ALTO CALORE SALERNITANO | | | |
| B71 - ALTO CALORE SALERNITANO | | | |
| B72 - ALTO CALORE SALERNITANO | | | |
| B73 - ALTO CALORE SALERNITANO | | | |
| B74 - ALTO CALORE SALERNITANO | | | |
| B75 - ALTO CALORE SALERNITANO | | | |
| B76 - ALTO CALORE SALERNITANO | | | |
| B77 - ALTO CALORE SALERNITANO | | | |
| B78 - ALTO CALORE SALERNITANO | | | |
| B79 - ALTO CALORE SALERNITANO | | | |
| B80 - ALTO CALORE SALERNITANO | | | |
| B81 - ALTO CALORE SALERNITANO | | | |
| B82 - ALTO CALORE SALERNITANO | | | |
| B83 - ALTO CALORE SALERNITANO | | | |
| B84 - ALTO CALORE SALERNITANO | | | |
| B85 - ALTO CALORE SALERNITANO | | | |
| B86 - ALTO CALORE SALERNITANO | | | |
| B87 - ALTO CALORE SALERNITANO | | | |
| B88 - ALTO CALORE SALERNITANO | | | |
| B89 - ALTO CALORE SALERNITANO | | | |
| B90 - ALTO CALORE SALERNITANO | | | |
| B91 - ALTO CALORE SALERNITANO | | | |
| B92 - ALTO CALORE SALERNITANO | | | |
| B93 - ALTO CALORE SALERNITANO | | | |
| B94 - ALTO CALORE SALERNITANO | | | |
| B95 - ALTO CALORE SALERNITANO | | | |
| B96 - ALTO CALORE SALERNITANO | | | |
| B97 - ALTO CALORE SALERNITANO | | | |
| B98 - ALTO CALORE SALERNITANO | | | |
| B99 - ALTO CALORE SALERNITANO | | | |
| B100 - ALTO CALORE SALERNITANO | | | |



IPIANTO ECOPOWER S.R.L.



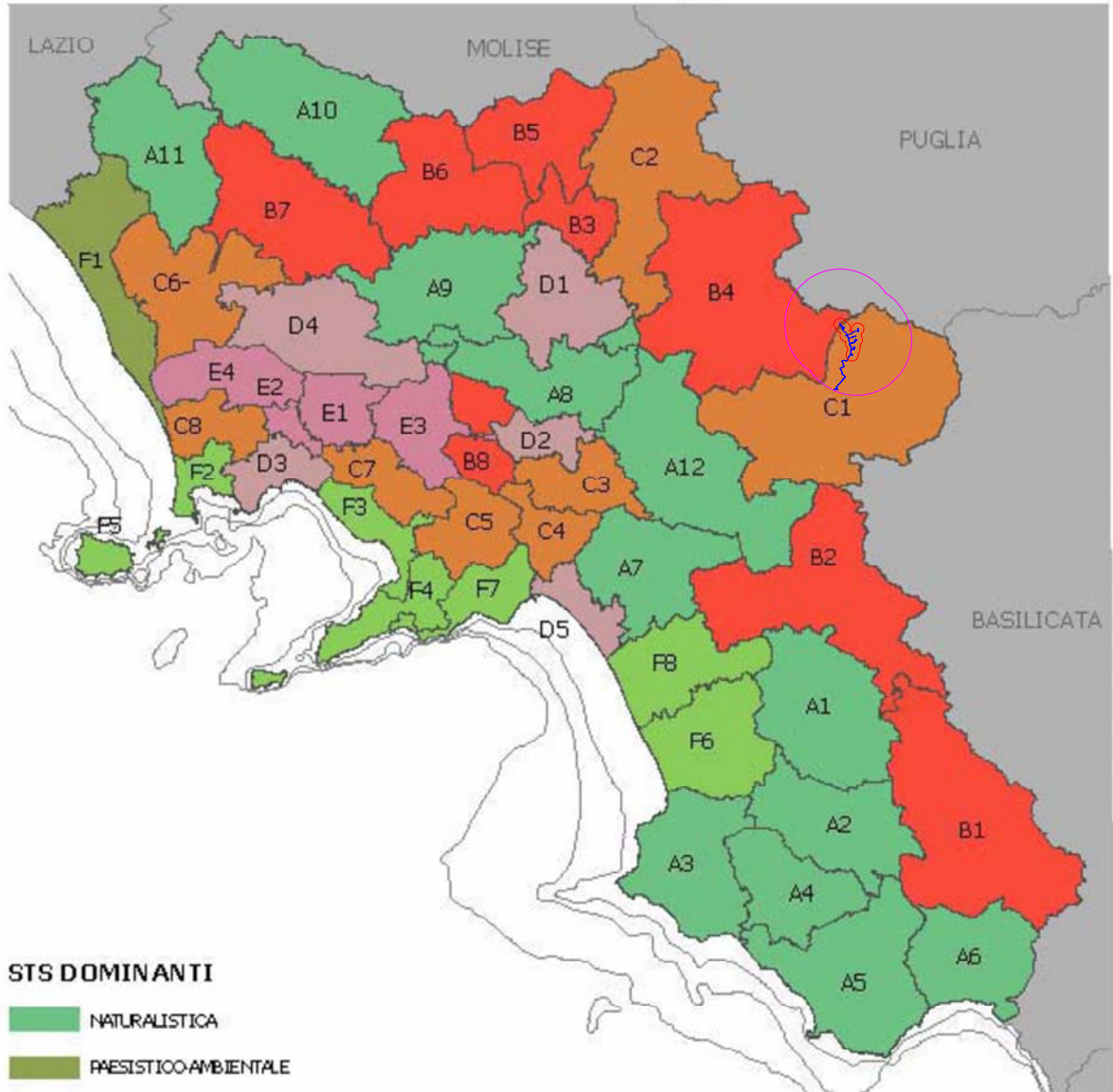
BUFFER 1.000 METRI



**BUFFER 6.250- 9.000 METRI
(50 Volte H. max aerogeneratore)**

3° QTR:

- Sistemi territoriali di sviluppo: Dominanti -



STS DOMINANTI

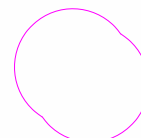
- NATURALISTICA
- PAESISTICO AMBIENTALE
- PAESISTICO CULTURALE-AMBIENTALE
- RURALE-CULTURALE
- RURALE-MANIFATTURIERA
- URBANA
- URBANO INDUSTRIALE



IMPIANTO ECOPOWER S.R.L.

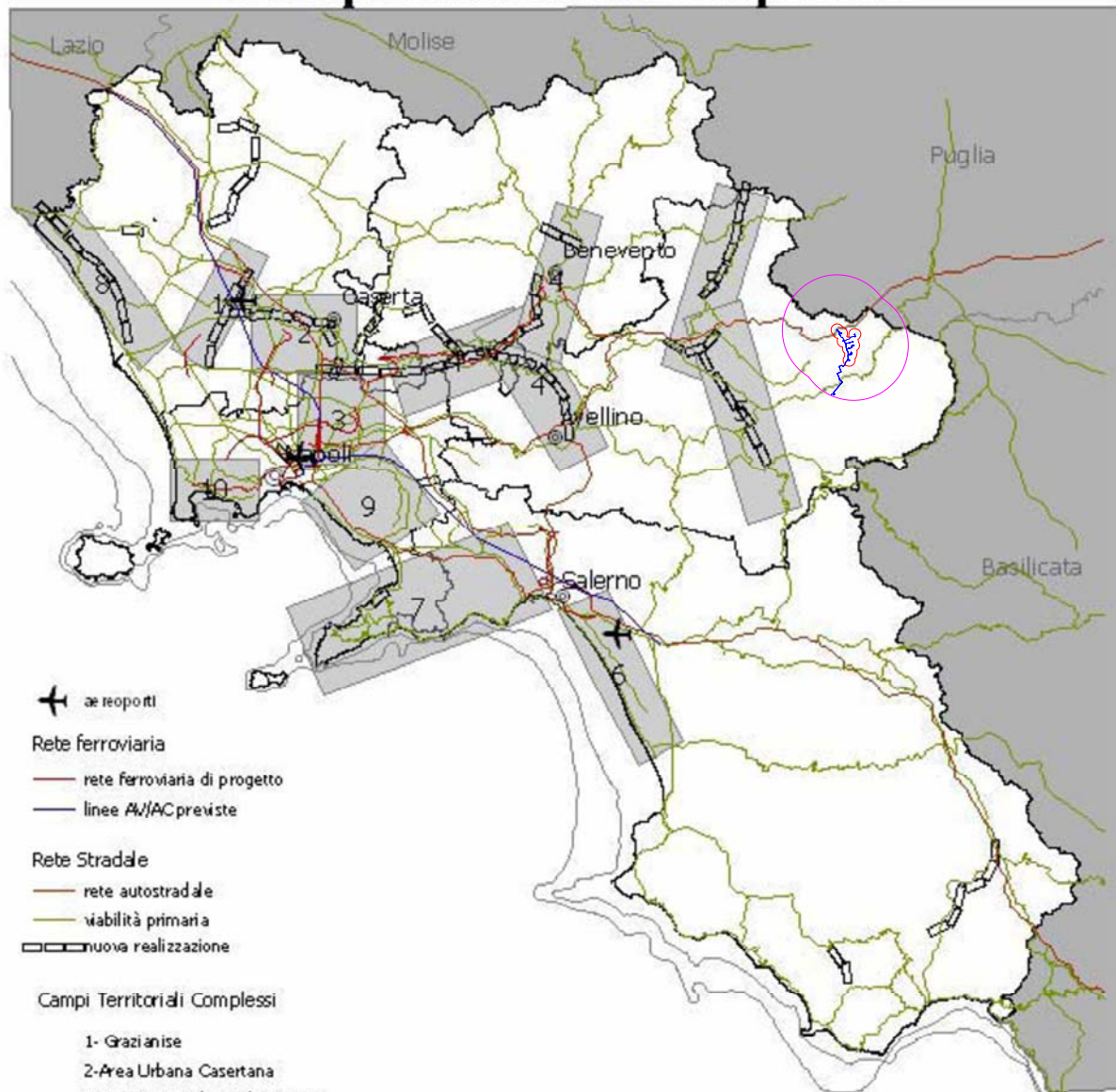



BUFFER 1.000 METRI




BUFFER 6.250- 9.000 METRI
(50 Volte H. max aerogeneratore)


4° QTR: -Campi territoriali complessi-




 aeroporti

Rete ferroviaria


 rete ferroviaria di progetto

 linee AN/AC previste

Rete Stradale

 rete autostradale

 viabilità primaria

 nuova realizzazione

Campi Territoriali Complessi

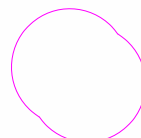
- 1- Grazianise
- 2- Area Urbana Casertana
- 3- Direttice Nord Napoli Caserta
- 4- Area Interprovinciale Caserta Benevento Avellino
- 5- Area Avellinese
- 6- Costa Saletnitana
- 7- Costa Sorrentina
- 8- Litorale Domitio
- 9- Area Vesuviana
- 10- Campi Flegrei



IMPIANTO ECOPOWER S.R.L.

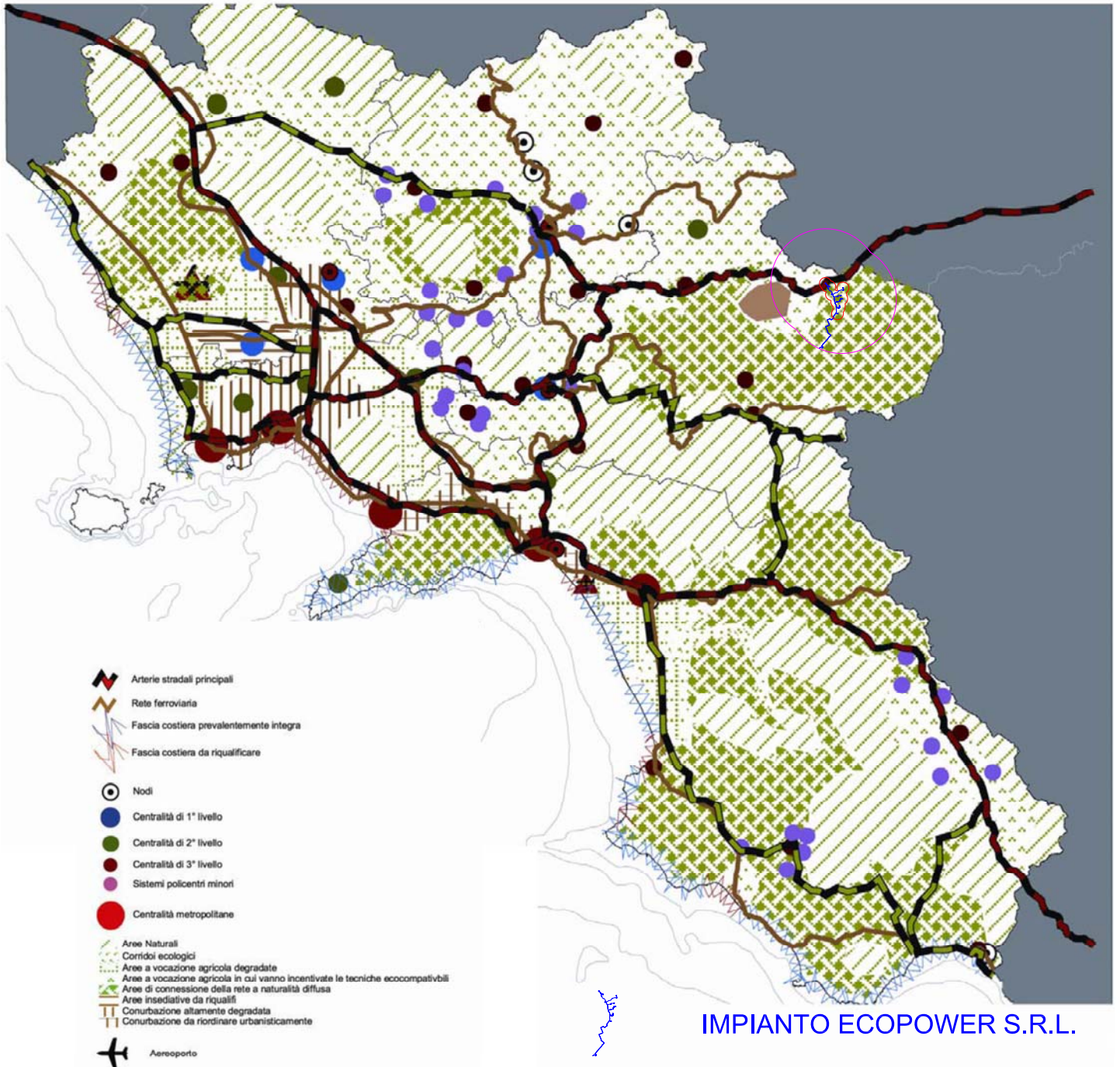


BUFFER 1.000 METRI

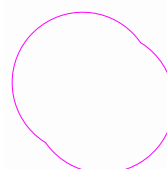


**BUFFER 6.250- 9.000 METRI
(50 Volt H. max aerogeneratore)**

Visioning Preferita

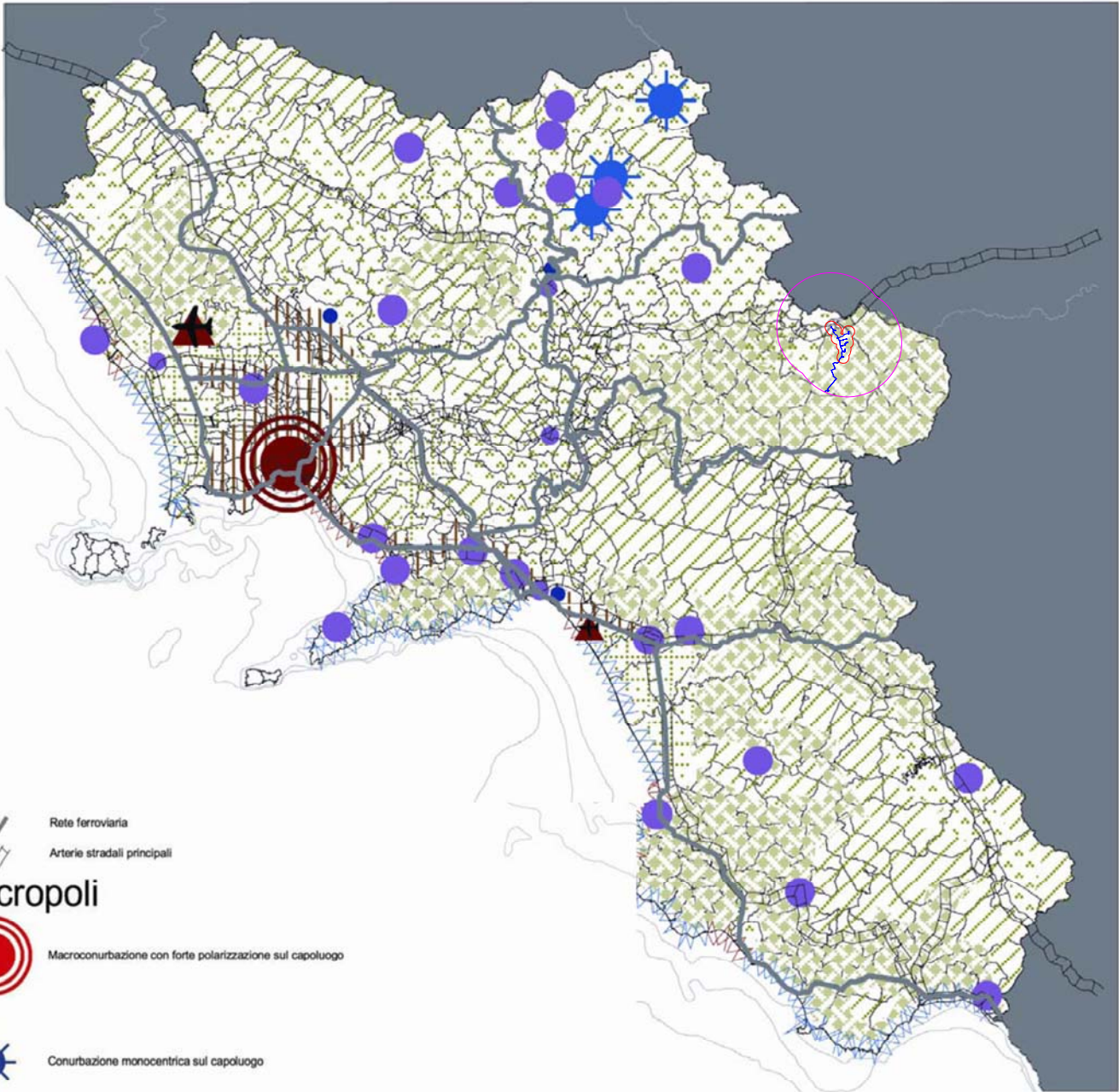


BUFFER 1.000 METRI



BUFFER 6.250- 9.000 METRI
(50 Volte H. max aerogeneratore)

Visioning Tendenziale



- Rete ferroviaria
- Arterie stradali principali

Micropoli

- Macroconurbazione con forte polarizzazione sul capoluogo
- Conurbazione monocentrica sul capoluogo
- Centri sub provinciali di raccordo di primo livello
- Centri sub provinciali di raccordo di secondo livello
- Aeroporto

- Fascia costiera prevalentemente integra
- Fascia costiera da riqualificare

Aree tendenziali

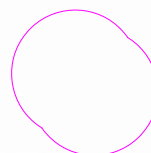
- Aree Naturali protette
- Corridoi ecologici protetti
- Aree a vocazione agro-zootecnica degradate sottoposte a pressione insediativa e produttiva
- Aree vallive irrigue con tendenza a specializzazione produttiva
- Aree deboli a naturalità diffusa
- Sistema insediativo polarizzato sul capoluogo
- Conurbazione multilineare continua e compatta con localizzazioni commerciali e/o industriali, con presenza di centri principali



IMPIANTO ECOPOWER S.R.L.

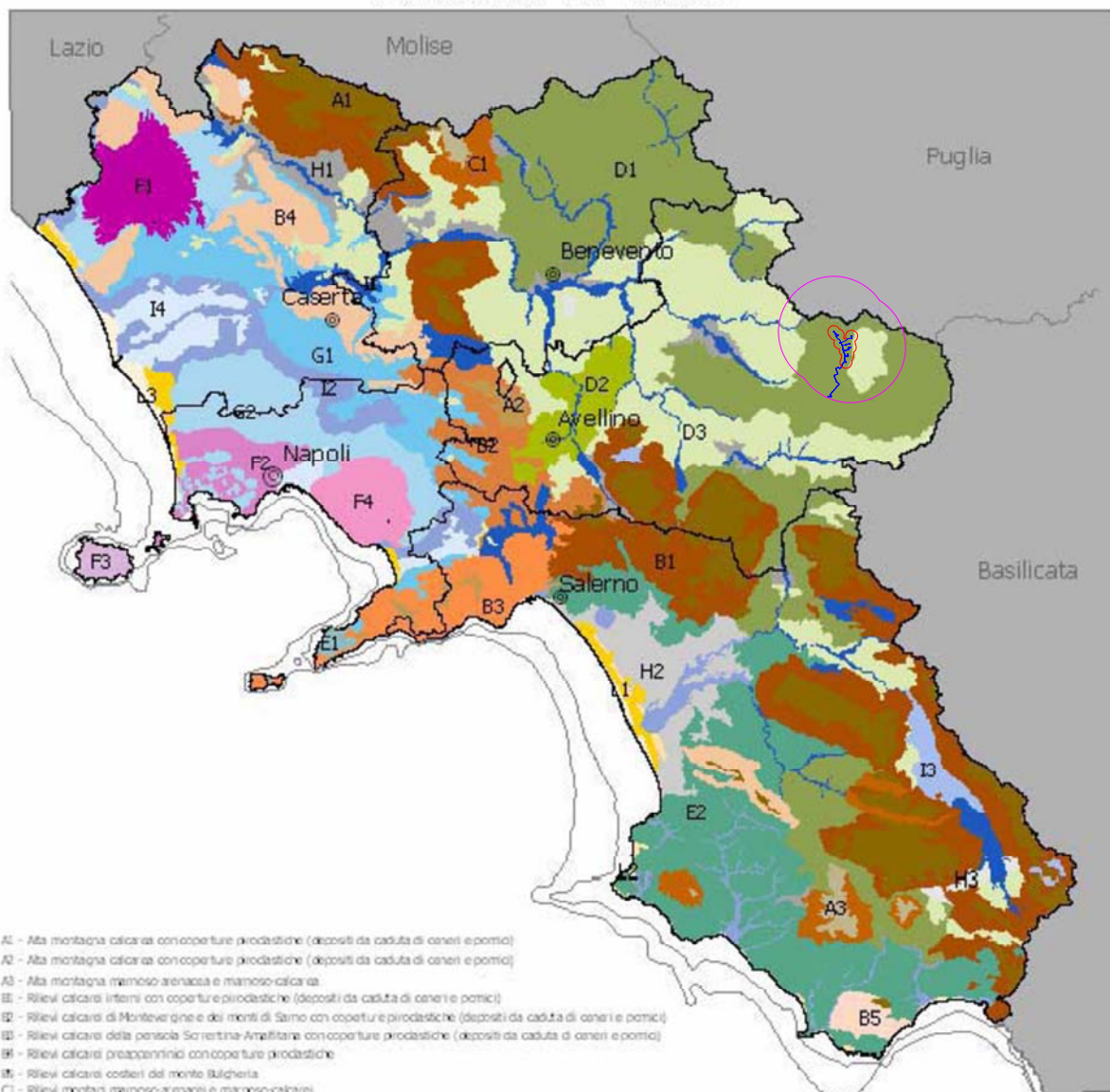


BUFFER 1.000 METRI



BUFFER 6.250- 9.000 METRI
(50 Volte H. max aerogeneratore)

- Sistemi di terre -

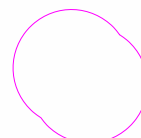


- A1 - Alta montagna calcarea con coperture prodastiche (depositi da caduta di cenere e pomice)
- A2 - Alta montagna calcarea con coperture prodastiche (depositi da caduta di cenere e pomice)
- A3 - Alta montagna marnoso-arenacea e marnoso-calcareo
- B1 - Rilevi calcarei interni con coperture prodastiche (depositi da caduta di cenere e pomice)
- B2 - Rilevi calcarei di Montevergine e dei monti di Sarno con coperture prodastiche (depositi da caduta di cenere e pomice)
- B3 - Rilevi calcarei della penisola Sorrentina-Amalfitana con coperture prodastiche (depositi da caduta di cenere e pomice)
- B4 - Rilevi calcarei preappenninici con coperture prodastiche
- B5 - Rilevi calcarei costieri del monte Bulgheria
- C1 - Rilevi montani marnoso-arenacei e marnoso-calcarei
- D1 - Collina argillosa
- D2 - Collina argillosa con coperture prodastiche
- D3 - Collina marnoso-arenacea, marnoso-calcareo e conglomeratica
- E1 - Collina costiera della penisola Sorrentina-Amalfitana
- E2 - Collina costiera del Cilento
- F1 - Complesso vulcanico del Roccamare
- F2 - Rilevi vulcanici del Campi Flegrei
- F3 - Rilevi vulcanici dell'Isola d'Ischia
- F4 - Complesso vulcanico del Somma-Vesuvio
- G1 - Pianura pedemontana dei rilievi calcarei
- G2 - Pianura pedemontana dei rilievi vulcanici
- H1 - Terrazzi alluvionali dell'alto e medio corso del fiume Volturno e dei fiumi appenninici
- H2 - Terrazzi alluvionali della piana del fiume Sele
- H3 - Conche terrazzate dagli antichi bacini lacustri
- I1 - Aree relativamente rilevate dalle pianure alluvionali nell'alto e medio corso del fiume Volturno e dei fiumi appenninici
- I2 - Aree relativamente rilevate dalle pianure alluvionali nel basso corso del fiume Garigliano, e Volturno e dei fiumi appenninici
- I3 - Aree morfologicamente depresse delle pianure alluvionali interne

IMPIANTO ECOPOWER S.R.L.



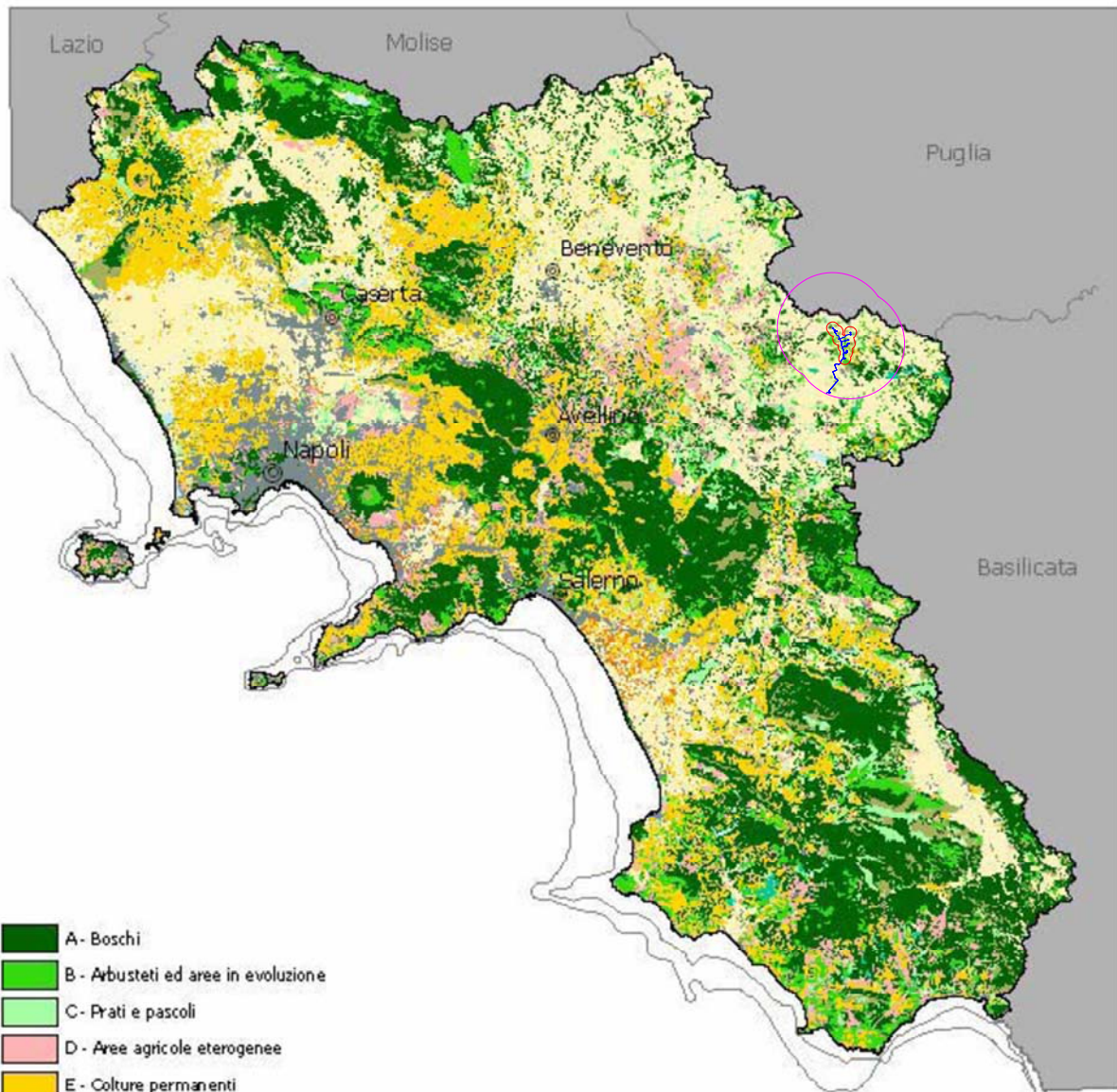
BUFFER 1.000 METRI



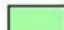



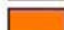


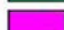
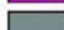
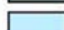


**BUFFER 6.250- 9.000 METRI
(50 Volte H. max aerogeneratore)**

PIANO TERRITORIALE REGIONALE

- Uso Agricolo dei Suoli -



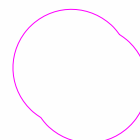
-  A - Boschi
-  B - Arbusteti ed aree in evoluzione
-  C - Prati e pascoli
-  D - Aree agricole eterogenee
-  E - Colture permanenti
-  F - Seminativi
-  G - Colture protette
-  H - Aree aperte con vegetazione rada o assente
-  I - Rimboschimenti antropici
-  L - Aree umide
-  M - Ambiti di più diretta influenza dei sistemi urbani e della rete infrastrutturale
-  N - Corpi idrici



IMPIANTO ECOPOWER S.R.L.

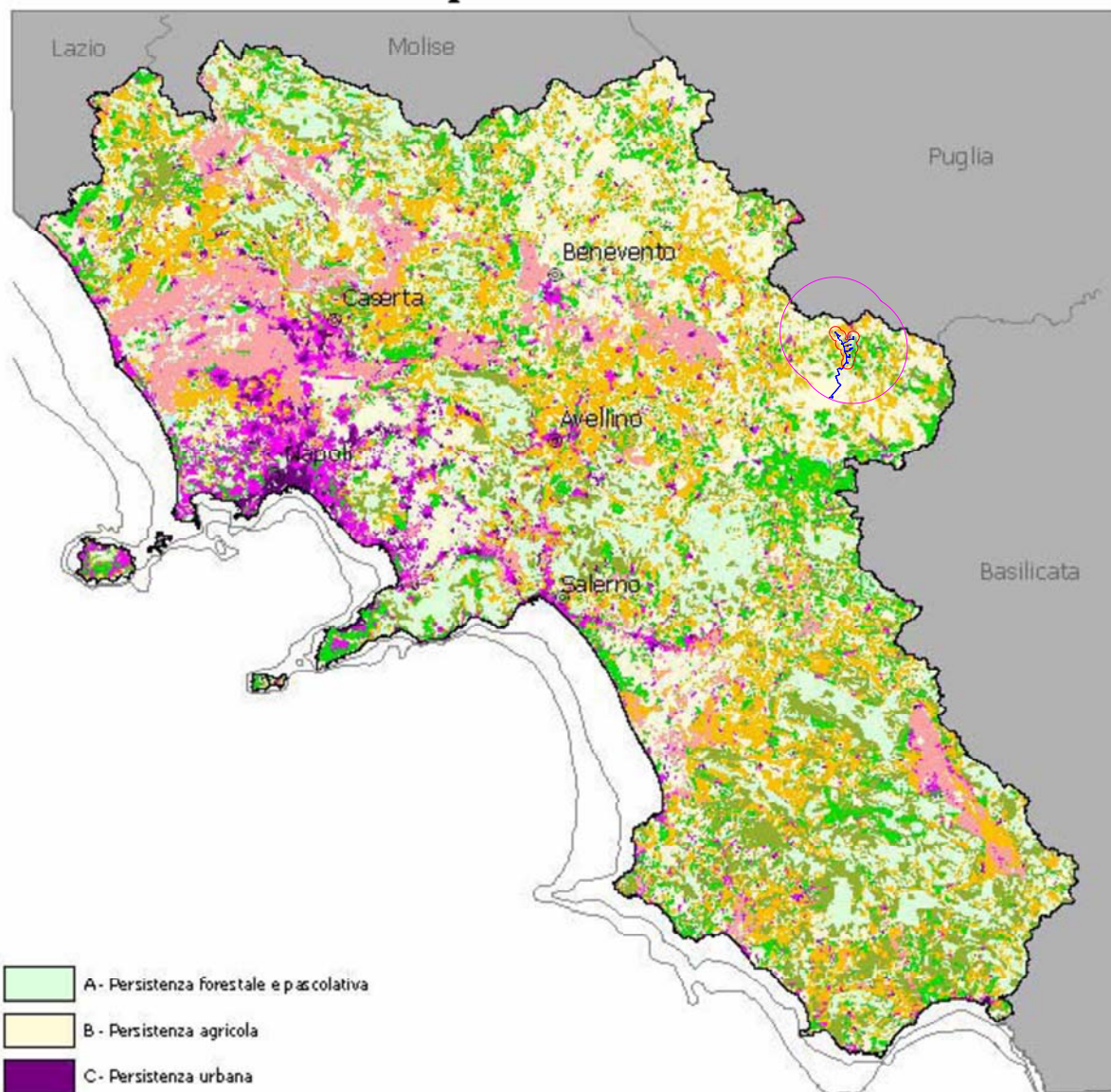


BUFFER 1.000 METRI



**BUFFER 6.250- 9.000 METRI
(50 Volte H. max aerogeneratore)**

- Dinamiche delle coperture delle terre 1990-2000 -



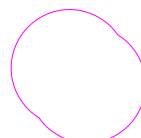
-  A - Persistenza forestale e pascolativa
-  B - Persistenza agricola
-  C - Persistenza urbana
-  D - Forestazione agricola e pascolativa
-  E - Estensivazione agricola
-  F - Intensivazione irrigua
-  G - Intensivazione agricola
-  H - Trasformazione urbana
-  I - Corpi idrici



IMPIANTO ECOPOWER S.R.L.

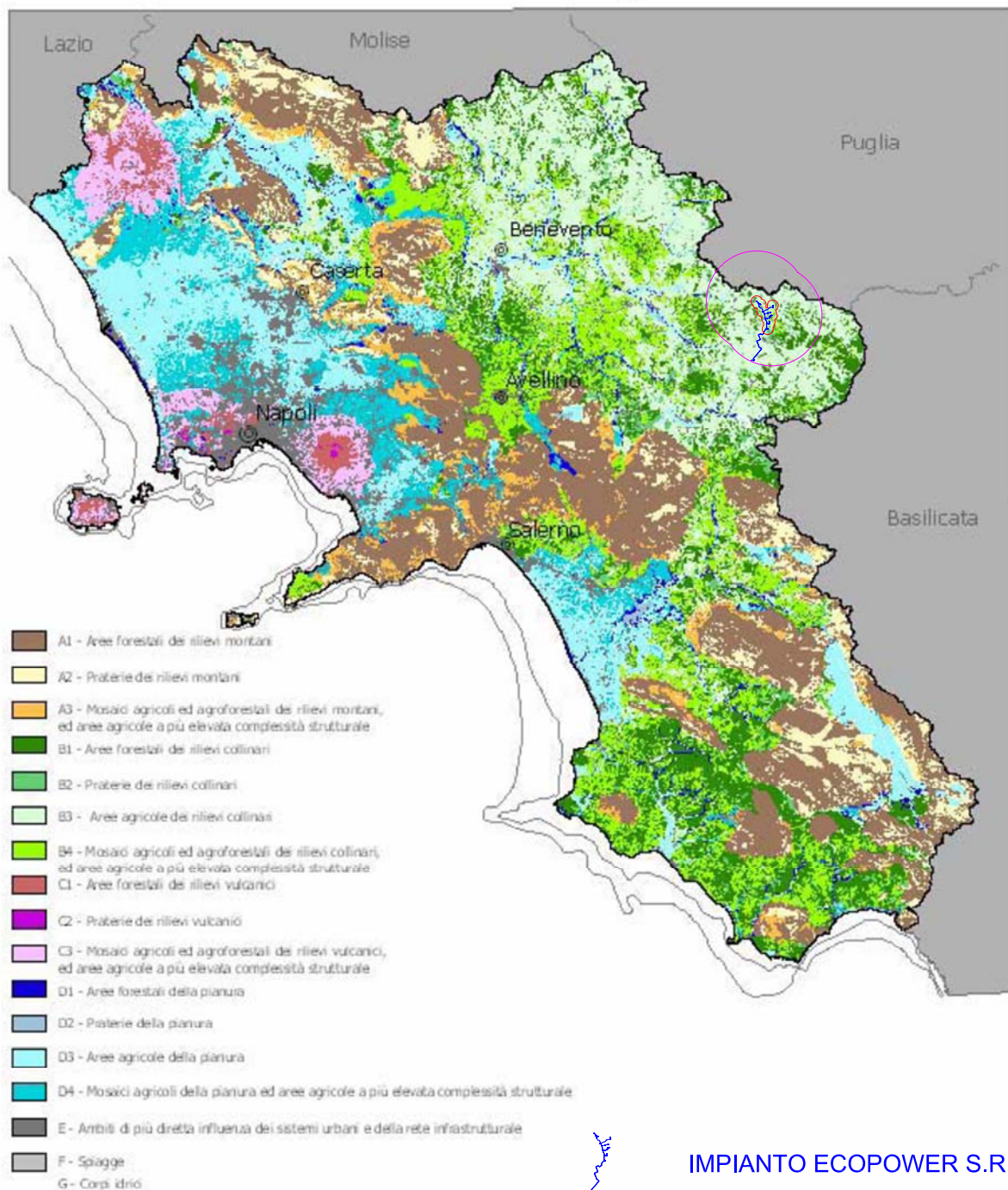


BUFFER 1.000 METRI



BUFFER 6.250- 9.000 METRI
(50 Volte H. max aerogeneratore)

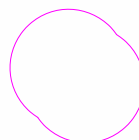
- Risorse naturalistiche e agroforestali -



IMPIANTO ECOPOWER S.R.L.

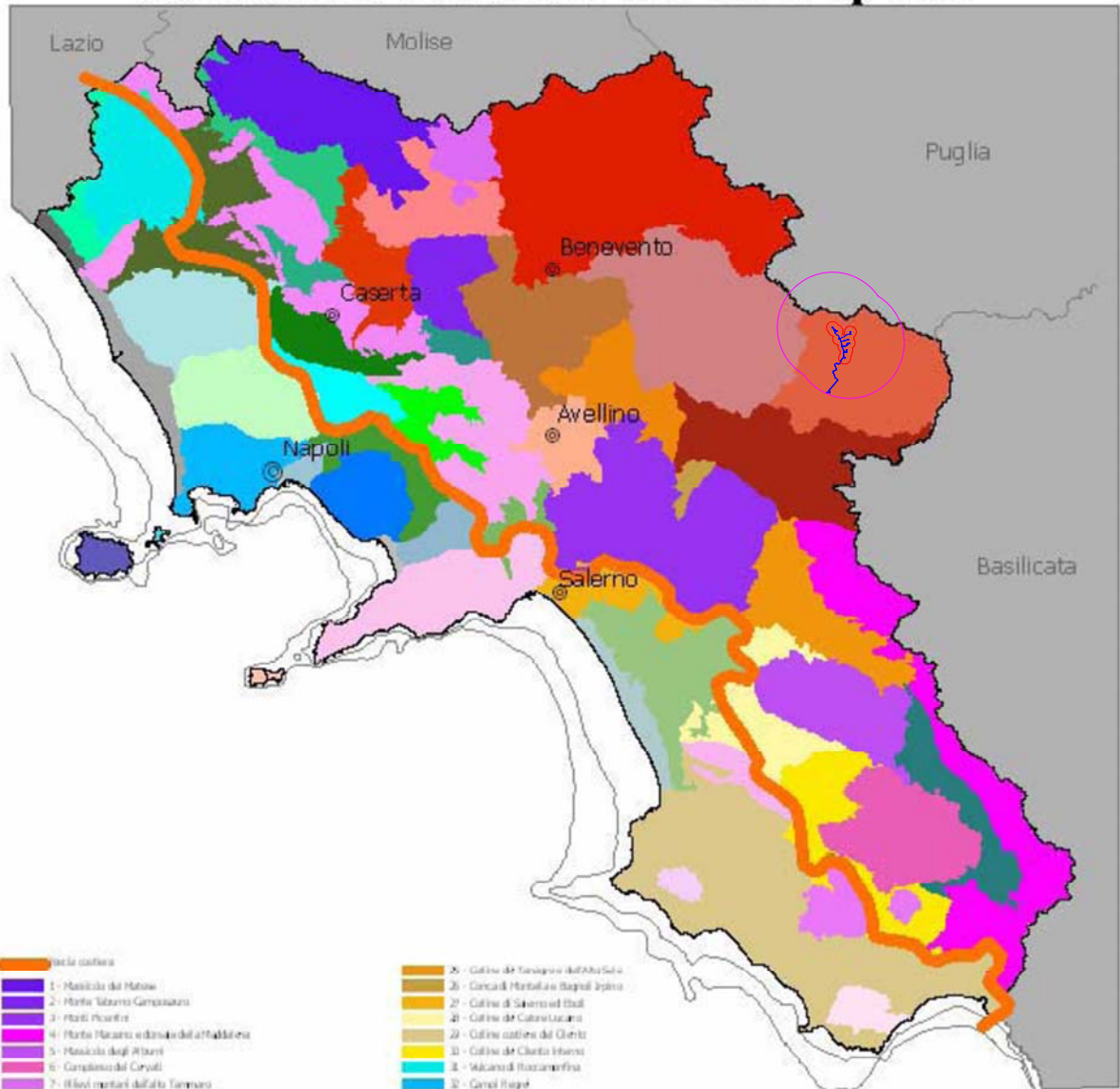


BUFFER 1.000 METRI



BUFFER 6.250- 9.000 METRI
(50 Volte H. max aerogeneratore)

- Sistemi del territorio rurale e aperto -



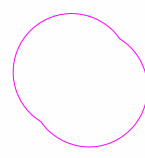
- | |
|---|
| <ul style="list-style-type: none"> 1 - Masicola del Molise 2 - Monti Siburini Campani 3 - Monti Picentini 4 - Monti Picentini e dorsale del M. Maddalena 5 - Masicola degli Abbruzzi 6 - Complesso del Cervati 7 - Rilievi montani dell'Alto Teverino 8 - Monti Caricani e Certosini 9 - Monti Tifatini e Monti Muggioni 10 - Monti Piccoli 11 - Monti di Avella, Montevergine e Pizzo d'Aviano 12 - Monti Vesuvi e Sarnici 13 - Rilievi della penisola Sorrentina-Amalfitana 14 - Monti Siburini 15 - Monti Muggioni 16 - Colline del Alto Teverino e Fortore 17 - Colline del Alto Agri 18 - Colline del Medio Agri 19 - Valle Sarnica 20 - Colline del Sebato e del Giaro Beneventano 21 - Colline del Casertano interno dell'Ulivo 22 - Colline del Cilento 23 - Conca di Avellino 24 - Colline del Medio Agri 25 - Colline del Tavolone dell'Alto Sele 26 - Conca di Monteluce Stagnoli Aperti 27 - Colline di Salerno ed Eboli 28 - Colline del Casertano Lucano 29 - Colline colline del Cilento 30 - Colline di Chiaia Inferiore 31 - M. S. Angelo di Roccamare 32 - Conca di Napoli 33 - Salerno Sirolo 34 - Pianura del Roccamare 35 - Pianura Casertana 36 - Pianura Irpina 37 - Pianura Vesuviana 38 - Pianura Nolana, Valle di Lacco e Salernese 39 - Valle del Sarno e dell'Agri 40 - Piana del Sele 41 - Medio Valle del Volturno 42 - Piana di Pontecorvo 43 - Valle Gaudina 44 - Valle di Cilento 45 - Pianura di Capriano 46 - Pianura di Basso Volturno 47 - Pianura di Fogliano 48 - Pianura di Sebato 49 - Pianura di Sarno 50 - Pianura collina del Gargano 51 - Pianura collina del Volturno e del Tavolone Pugno 52 - Pianura collina del Sarno 53 - Pianura collina del Sele 54 - Isola di Procida 55 - Isola d'Ischia 56 - Isola di Capri |
|---|



IMPIANTO ECOPOWER S.R.L.

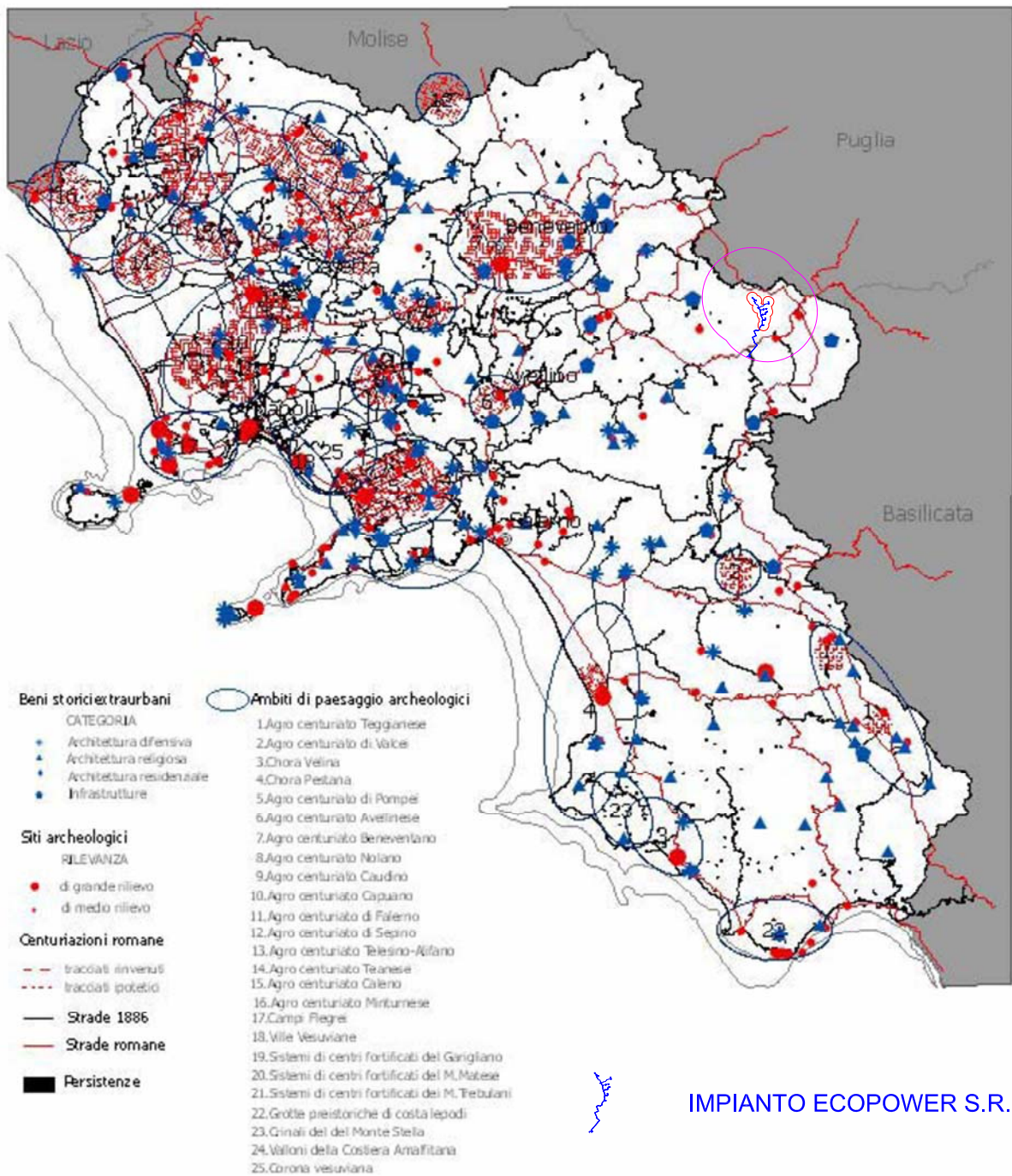


BUFFER 1.000 METRI



**BUFFER 6.250- 9.000 METRI
(50 Volte H. max aerogeneratore)**

- Carta delle strutture Storiche-Archeologiche del paesaggio -



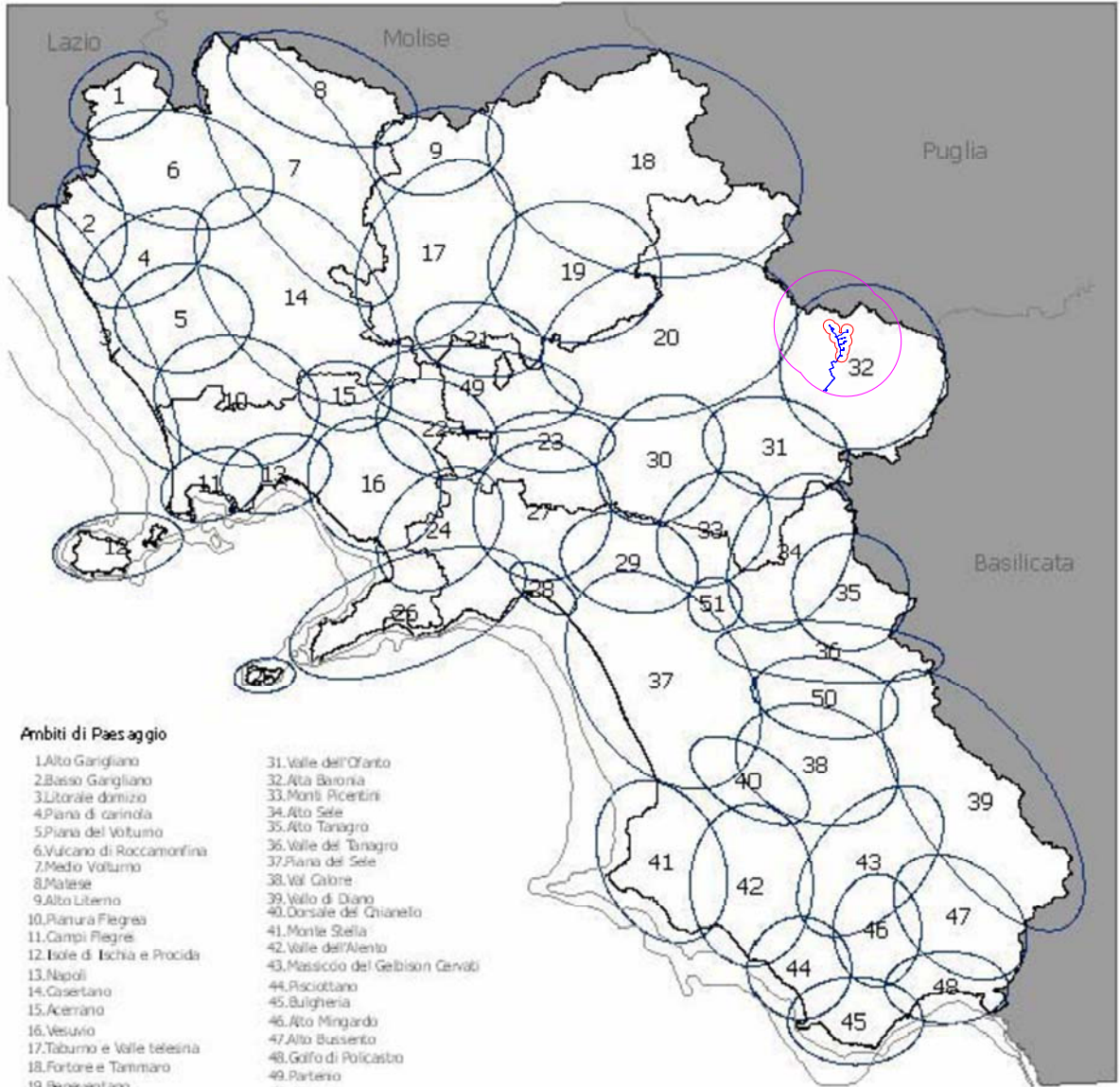
IMPIANTO ECOPOWER S.R.L.

BUFFER 1.000 METRI

BUFFER 6.250- 9.000 METRI
(50 Volte H. max aerogeneratore)

PIANO TERRITORIALE REGIONALE

- Schema di articolazione
dei paesaggi della Campania -



Ambiti di Paesaggio

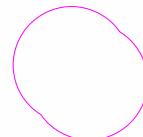
- | | |
|---|-----------------------------------|
| 1. Alto Garigliano | 31. Valle dell'Ofanto |
| 2. Basso Garigliano | 32. Alta Basilicata |
| 3. Litorale domizio | 33. Monti Picentini |
| 4. Piano di Cerinda | 34. Alto Sele |
| 5. Piano del Volturno | 35. Alto Tanagro |
| 6. Vulcano di Roccamonfina | 36. Valle del Tanagro |
| 7. Medio Volturno | 37. Piano del Sele |
| 8. Matese | 38. Val Calore |
| 9. Alto Lirino | 39. Valle di Diano |
| 10. Pianura Flegrea | 40. Dorsale del Gianella |
| 11. Campi Flegrei | 41. Monte Stella |
| 12. Isole di Ischia e Procida | 42. Valle dell'Avento |
| 13. Napoli | 43. Massiccio del Gelsion Cervati |
| 14. Casertano | 44. Pisciottano |
| 15. Agerano | 45. Bulgheria |
| 16. Vesuvio | 46. Alto Mingardo |
| 17. Taburno e Valle Telesina | 47. Alto Busiunto |
| 18. Fortore e Tammaro | 48. Golfo di Policastro |
| 19. Beneventano | 49. Partenio |
| 20. Collina dell'Ulivo | 50. Aburni |
| 21. Valle Gaudina | 51. Valle di Campagna |
| 22. Nolano | |
| 23. Circa dell'Avellino | |
| 24. Piano del Sarno | |
| 25. Capri | |
| 26. C. Amalfitana, Sorrentina e Lattori | |
| 27. Valle dell'Irno | |
| 28. Salerno | |
| 29. Picentini occidentali | |
| 30. Monte Terminio | |



IMPIANTO ECOPOWER S.R.L.



BUFFER 1.000 METRI



**BUFFER 6.250- 9.000 METRI
(50 Volte H. max aerogeneratore)**