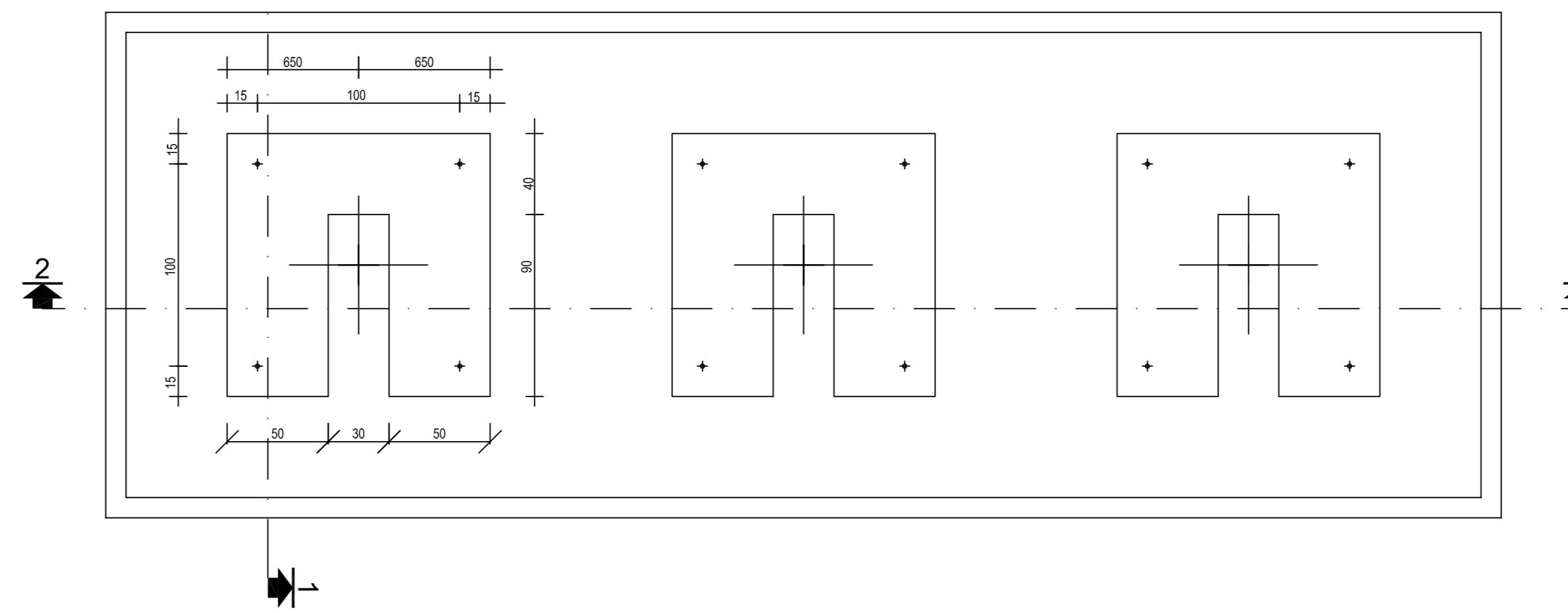
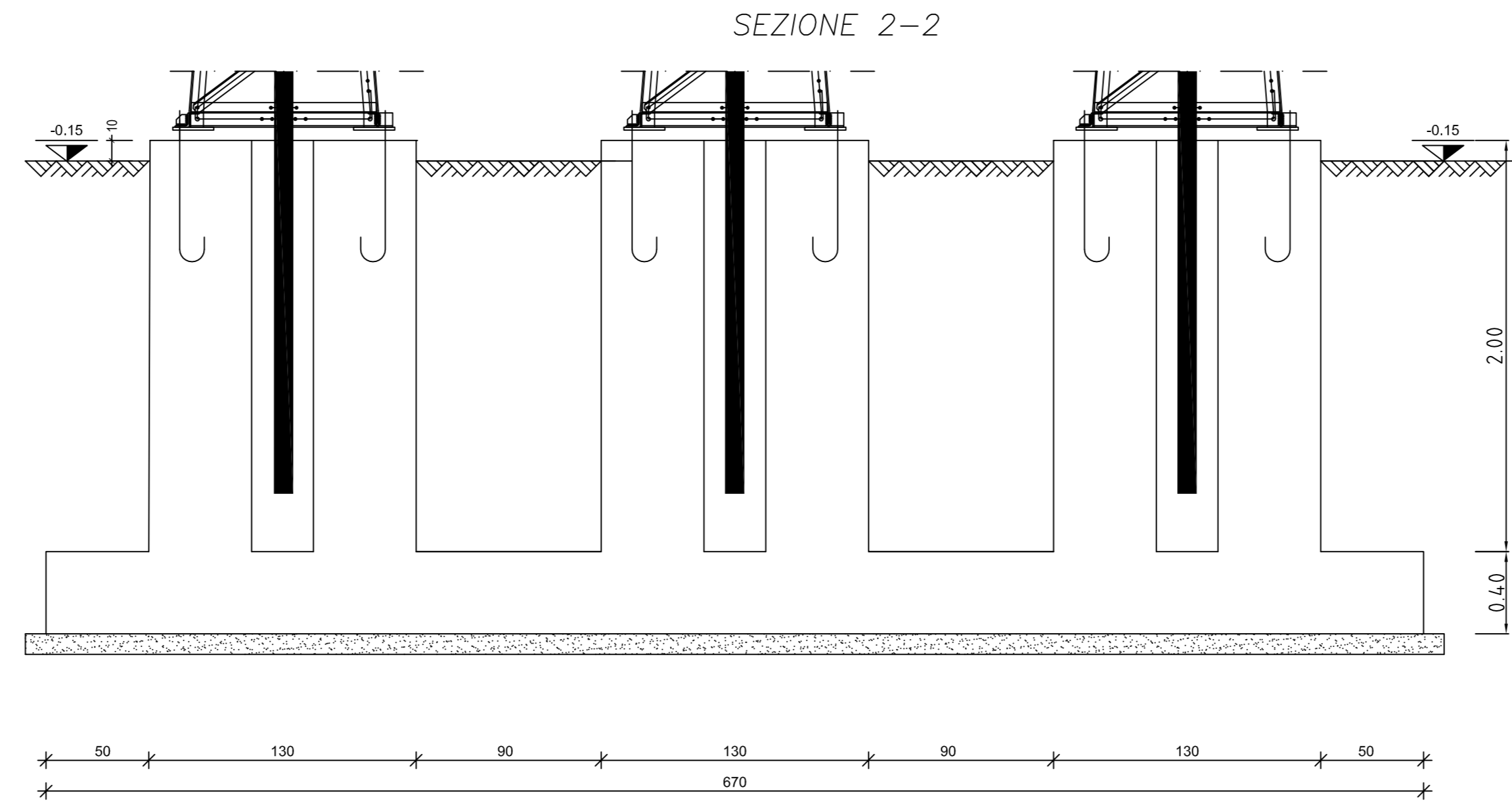
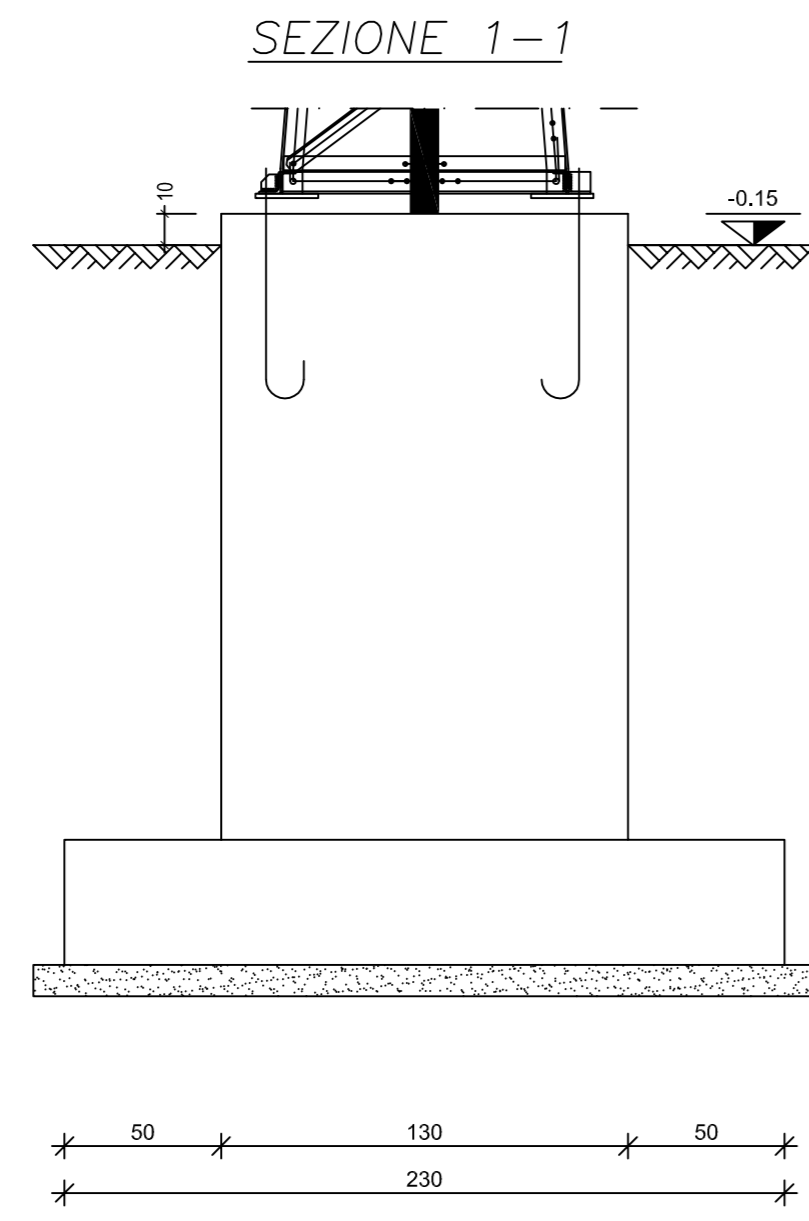
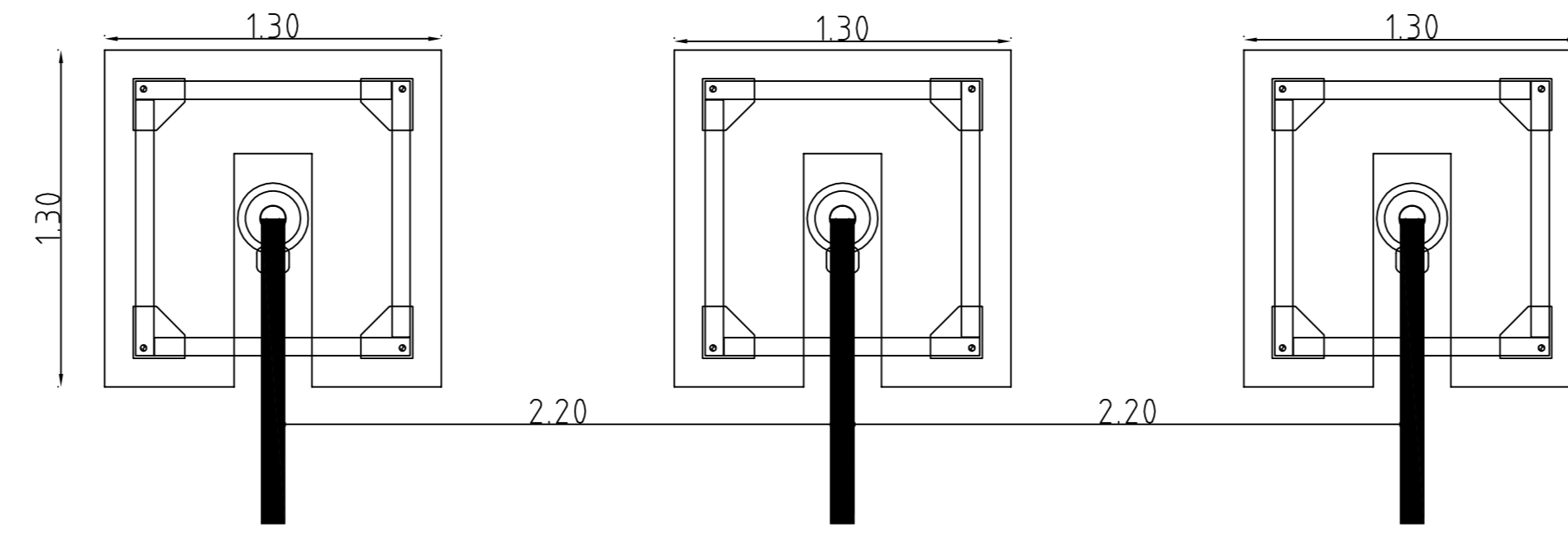
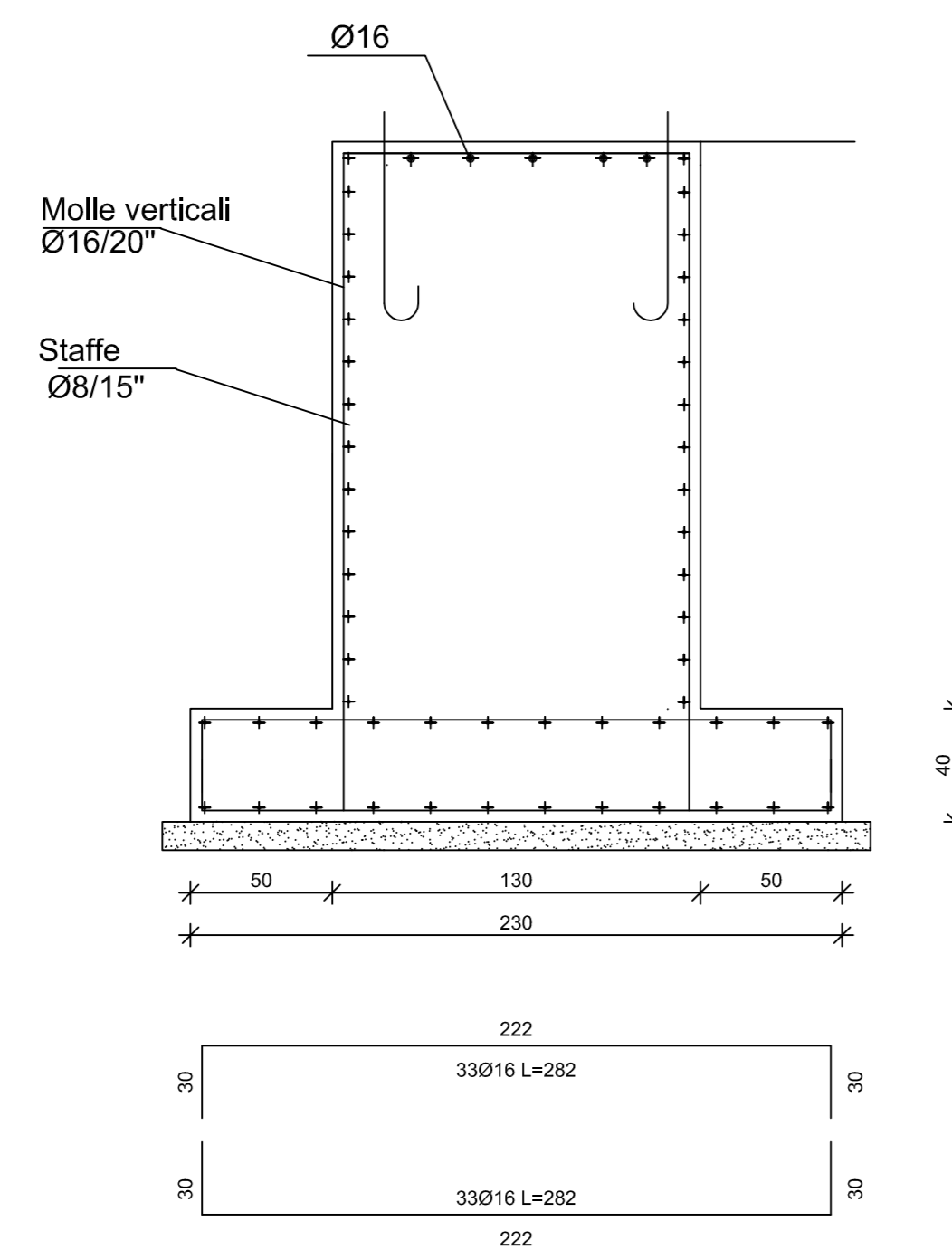


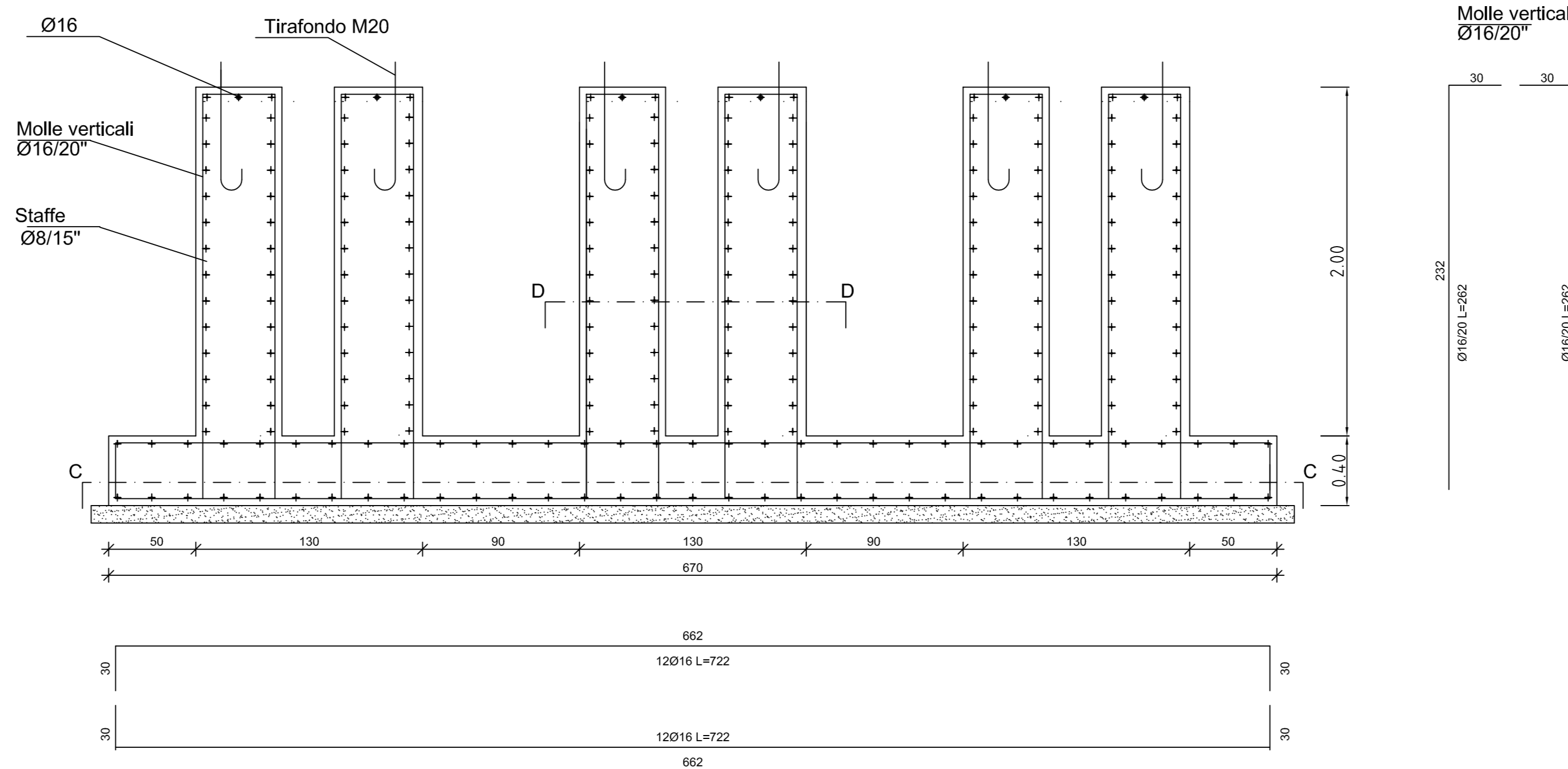
PIANTA "FONDAZIONE ARRIVO CAVI AT"



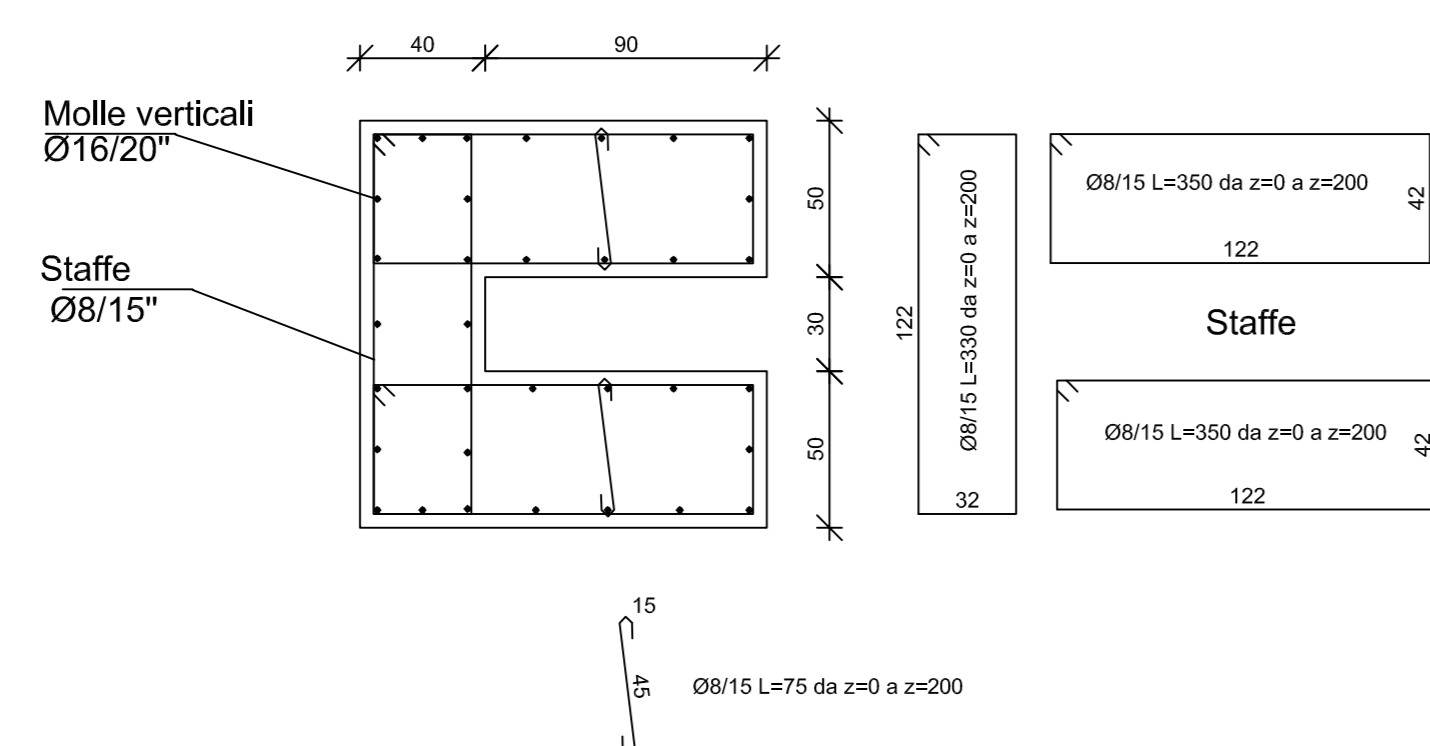
SEZIONE A-A



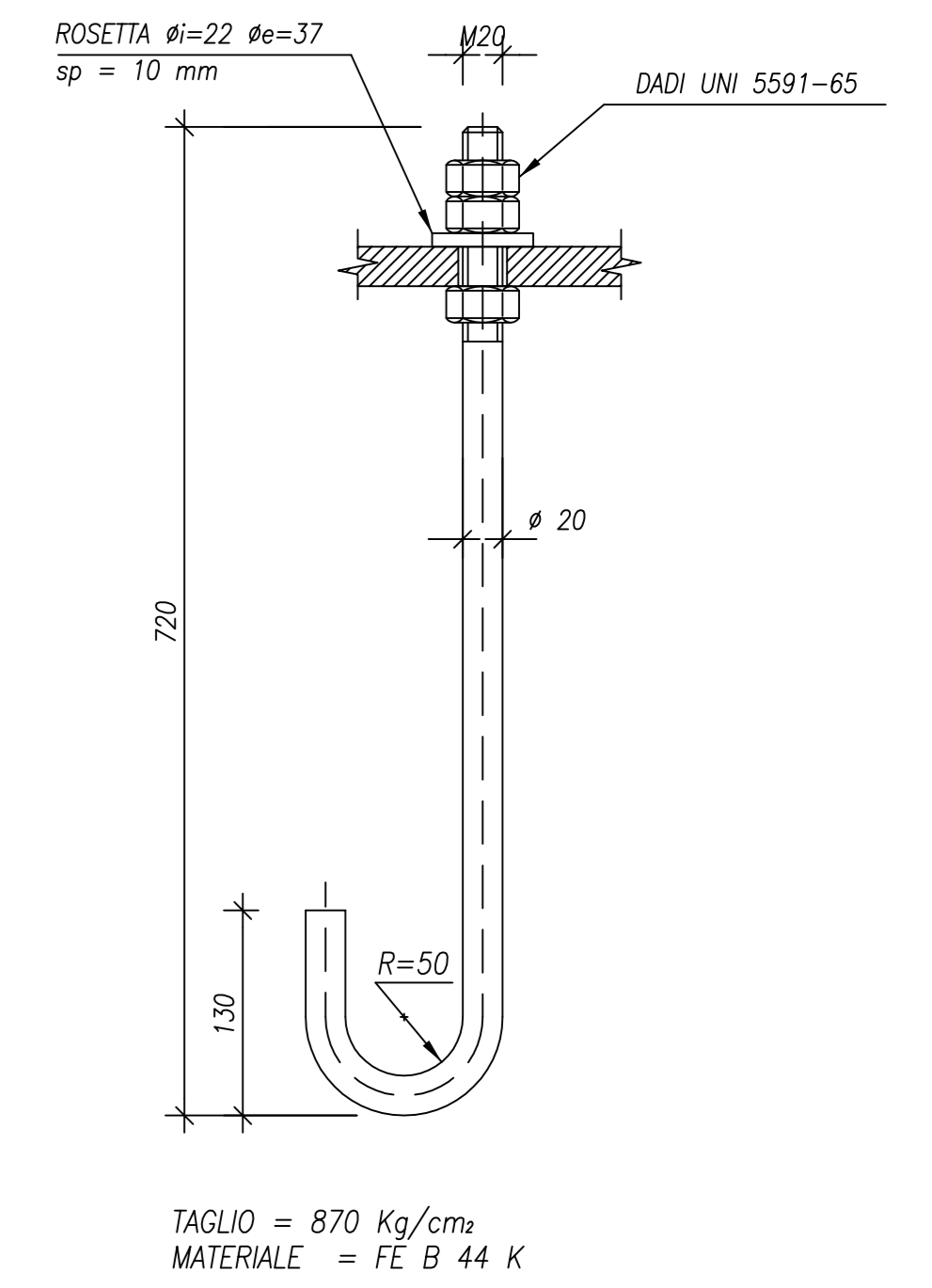
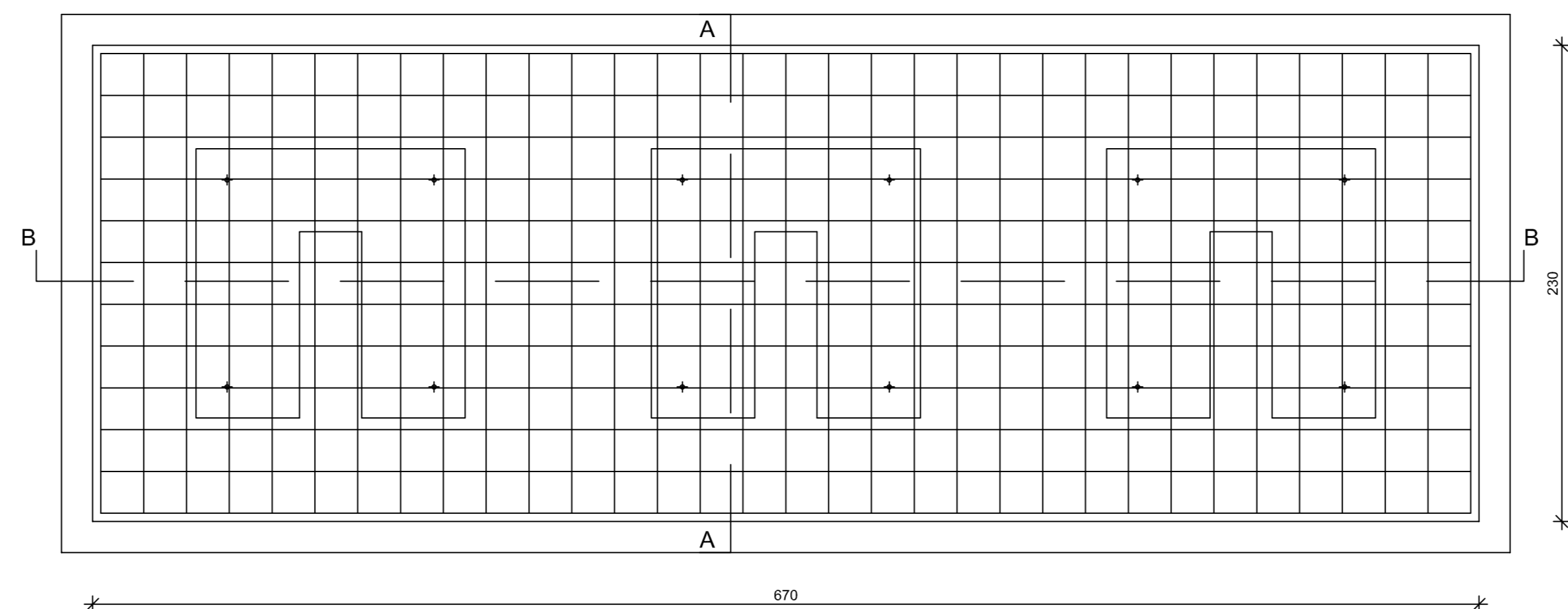
SEZIONE B-B



SEZIONE D-D



Sezione C-C

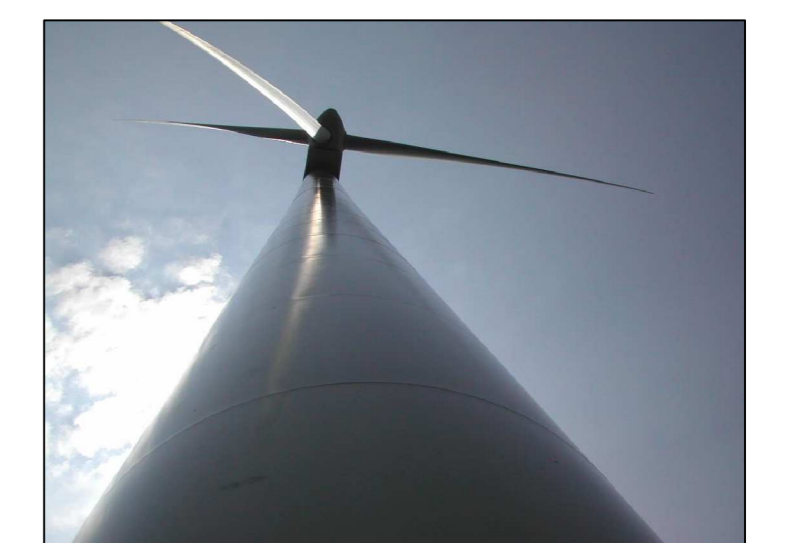


NOTE
 Ferri di armatura Fe B 44 K (controllato in stabilimento)

Materiali:
 CALCESTRUZZO PER MAGRONE TIPO XC2 classe di resistenza C12/15 classe di consistenza S4 rapporto A/C <=0.60
 CALCESTRUZZO PER FONDAZIONE TIPO XC2 classe di resistenza C25/30 classe di consistenza S3 rapporto A/C <=0.60
 ACCIAIO per C.A. B 450 C controllato in stabilimento
 COPRIFERRO 40 mm

N° Rev.	Modifiche	Data	Visto	Approvato
N° Rev.	Modifiche	Data	Visto	Approvato
N° Rev.1	Aggiornamento posizione e sezione stato in area Tema	03-10-2011	Mastrillo	Vissalano

Progetto del Parco Eolico nel
 Comune di Bisaccia
 Località TOPPA GALLI



COLLEGAMENTO AT 150 KV IN
 CAVO TRA SS.EE. TERNA
 e
 SS.EE. ECOENERGIA SRL

Commissario	Progettista	Verificato	Approvato	Nome file	Data	Scala
Il PROGETTISTA	Il CLIENTE	Il VERIFICATORE	Il VERIFICATORE	ECOENERGIA S.R.L.	03/10/11	1:50
Il PROGETTISTA	Il CLIENTE	Il VERIFICATORE	Il VERIFICATORE	ECOENERGIA S.R.L.	03/10/11	1:50
Il PROGETTISTA	Il CLIENTE	Il VERIFICATORE	Il VERIFICATORE	ECOENERGIA S.R.L.	03/10/11	1:50