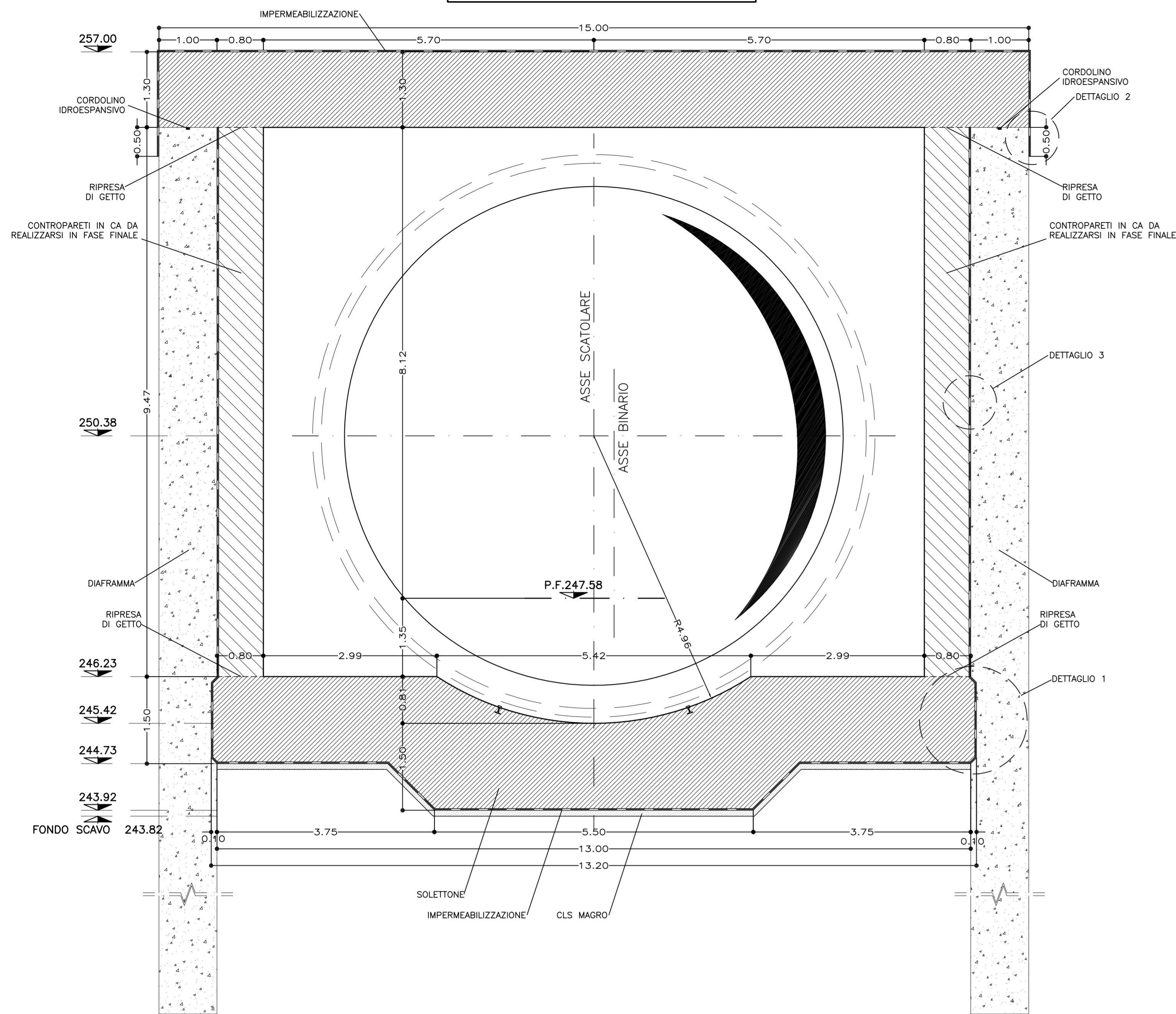


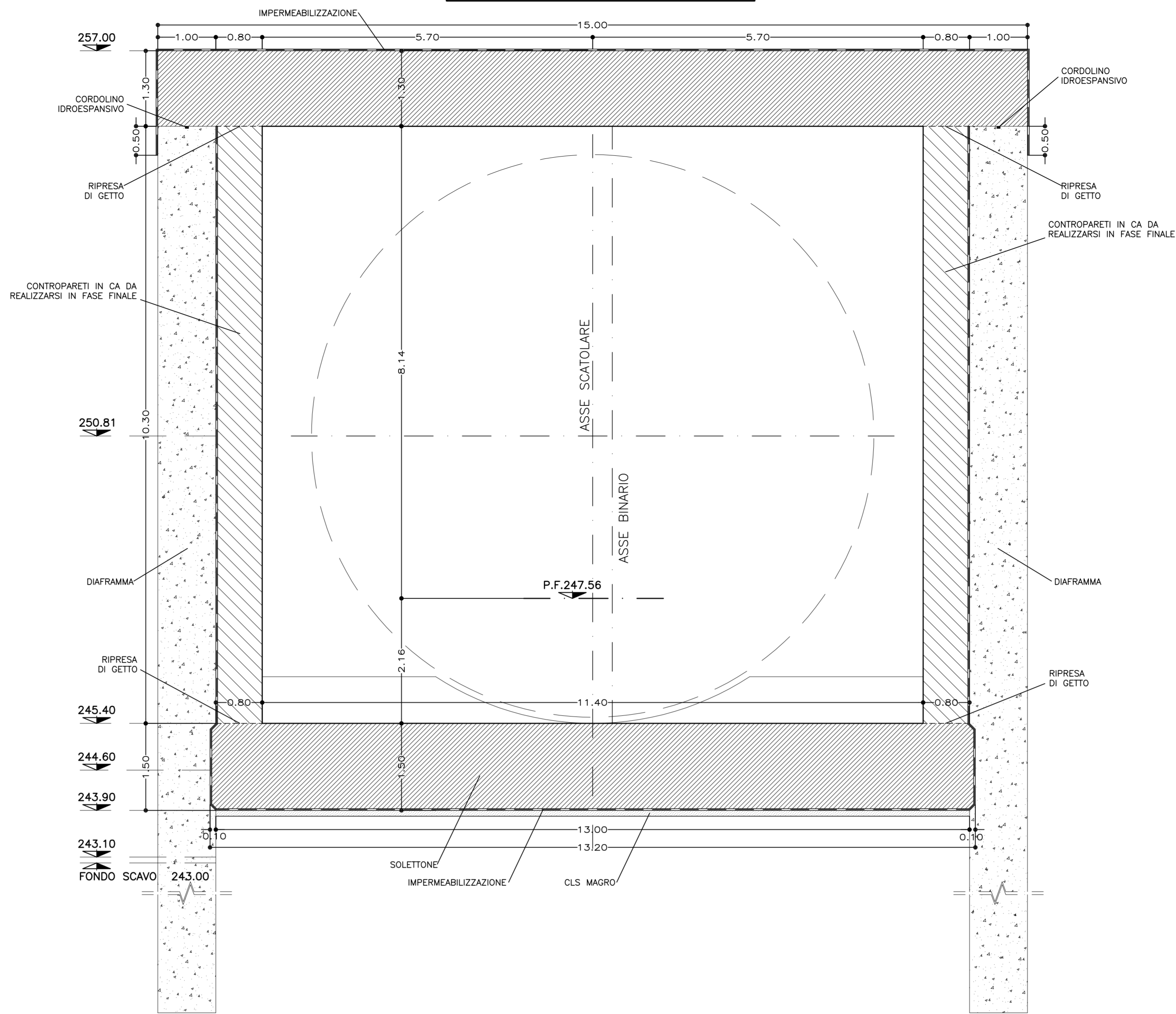
SEZIONE A-A

SCALA 1:50



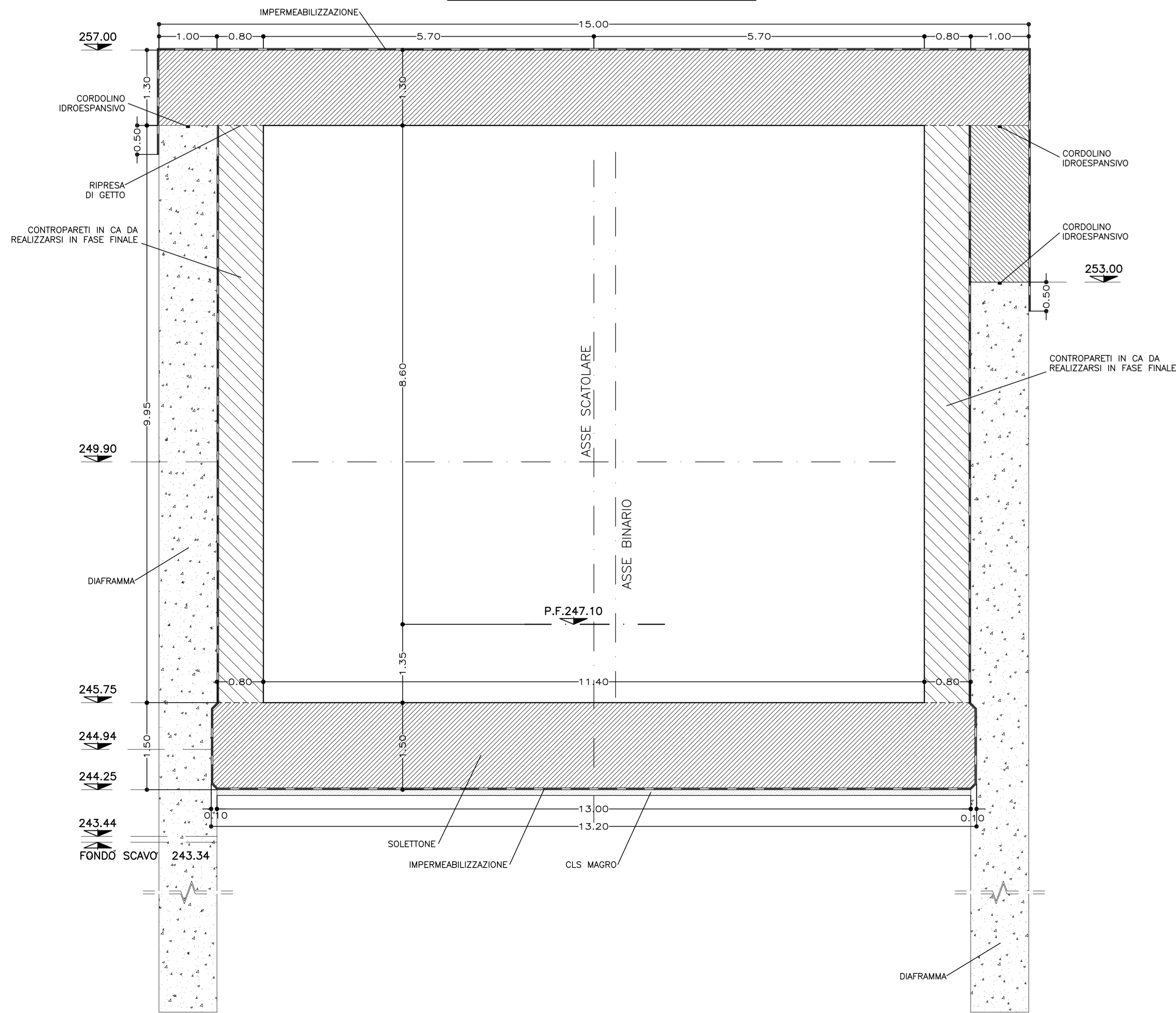
SEZIONE B-B

SCALA 1:50



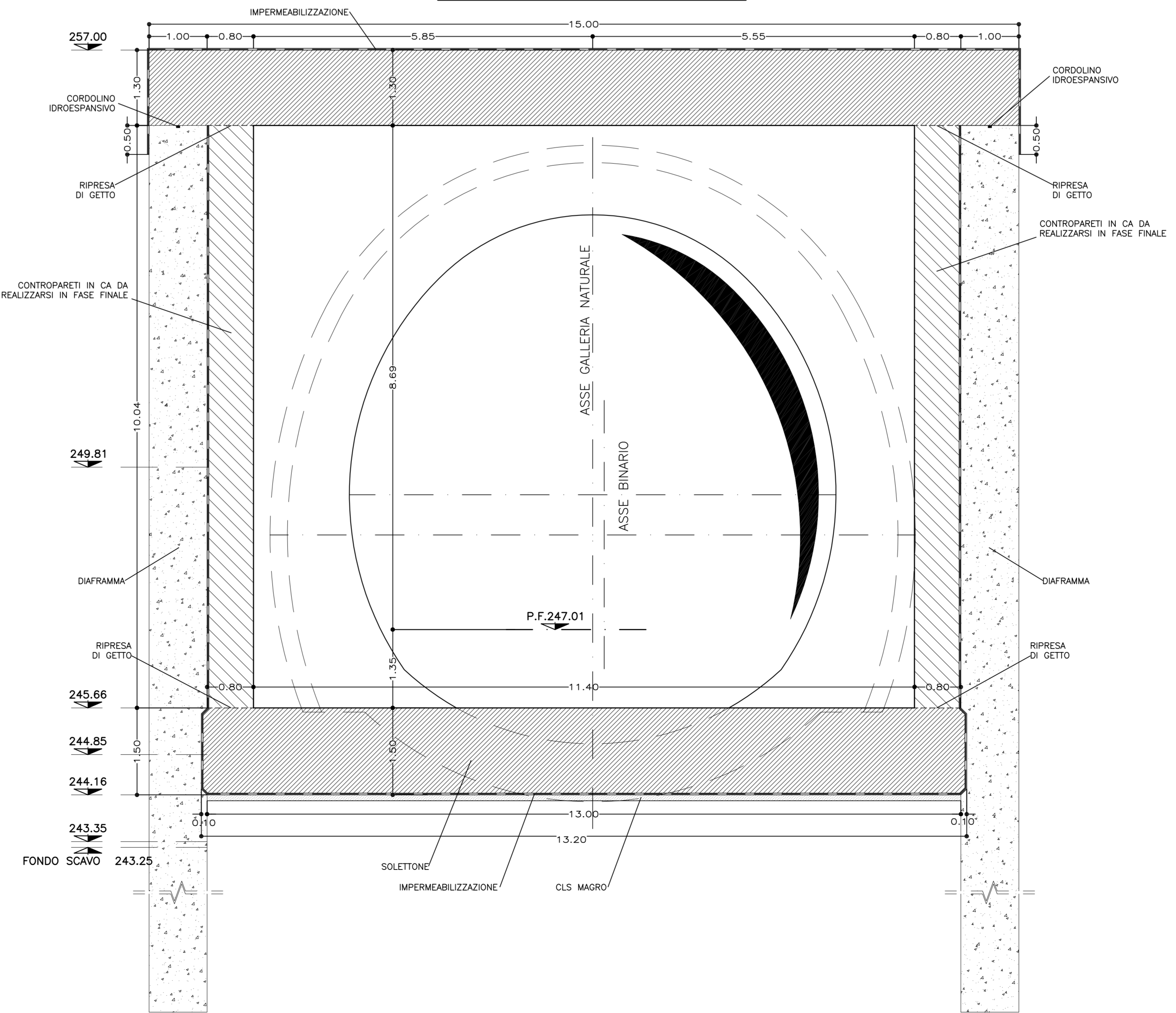
SEZIONE C-C

SCALA 1:50



SEZIONE D-D

SCALA 1:50



**TABELLA MATERIALI**

ACCIAIO	B450C
ACCIAIO ARMATURE	B450C
C.L.S.	(con riferimento al CAPITOLATO DI COSTRUZIONE OPERE CIVILI)
SOLETTE E CONTROPARETI	
- CLASSE DI RESISTENZA	: C25/30
- CLASSE DI ESPOSIZIONE	: XC2
- CLASSE DI CONSISTENZA SUMP	: S4
- DIAMETRO MAX AGGREGATO	: 32 mm
- CLASSE CONTENUTO CLORURI	: Cl 0.4
MAGRONE DI PULIZIA	- Resistenza media : Rm ≥ 15 MPa - Contente min cemento :150 Kg/mc

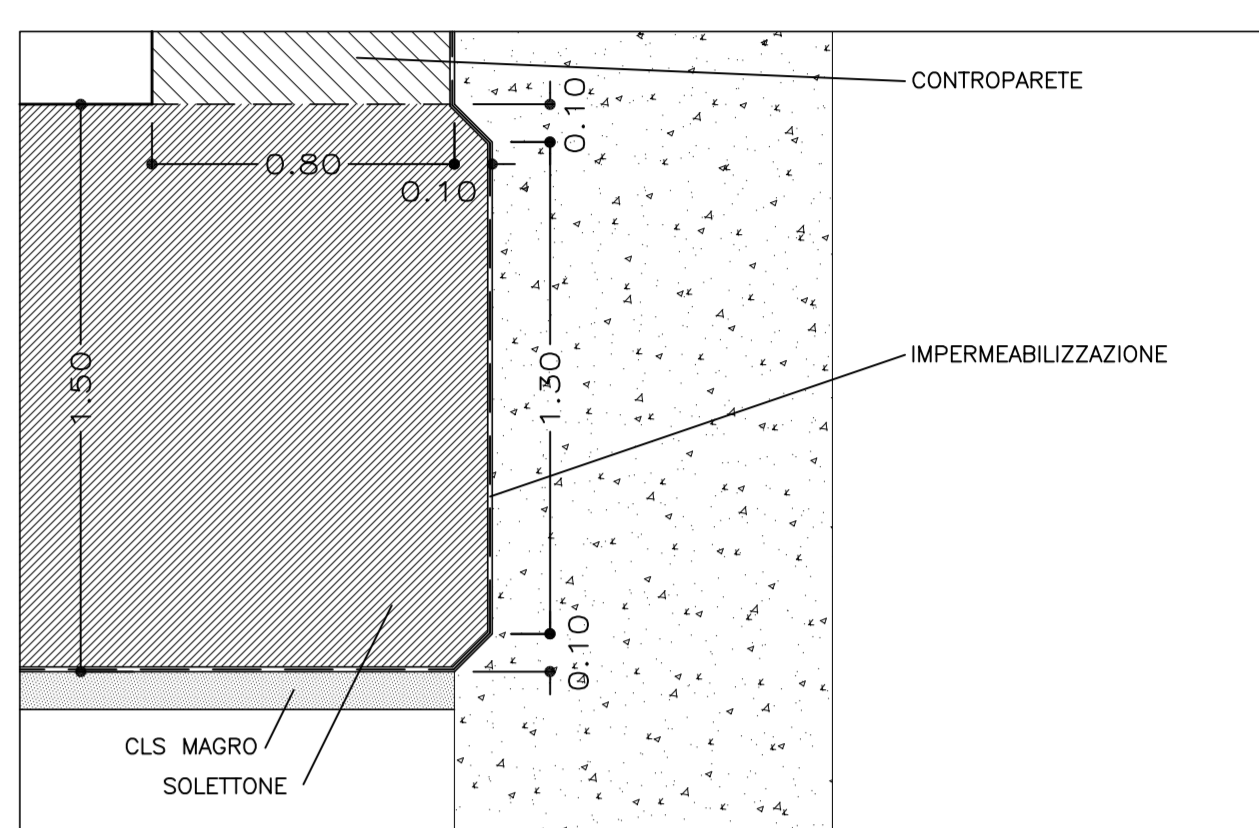
**NOTE**

- PER TUTTO QUANTO NON INDICATO SI FACCIÀ RIFERIMENTO AL CAPITOLATO OPERE CIVILI
- ELABORATO DI RIFERIMENTO: "OPERE DI LINEA-CARATTERISTICHE DEI MATERIALI E NOTE" (cod.IG51-00-E-CV-TT-000000-002-A)

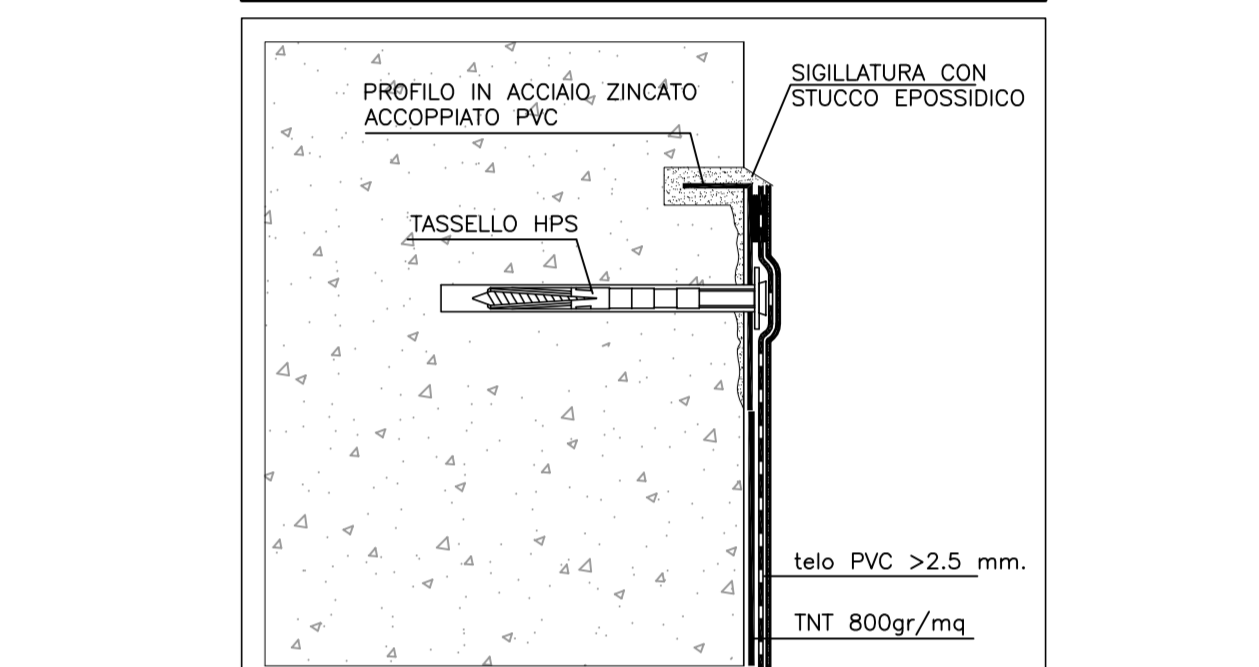
**NOTE**

- EVENTUALI DIFFERENZE TRA LE MISURE TOTALI E LE SOMMATORIE DELLE MISURE PARZIALI SONO DOWUTE AGLI ARROTONDAMENTI AUTOMATICI DI AUTOCAD.

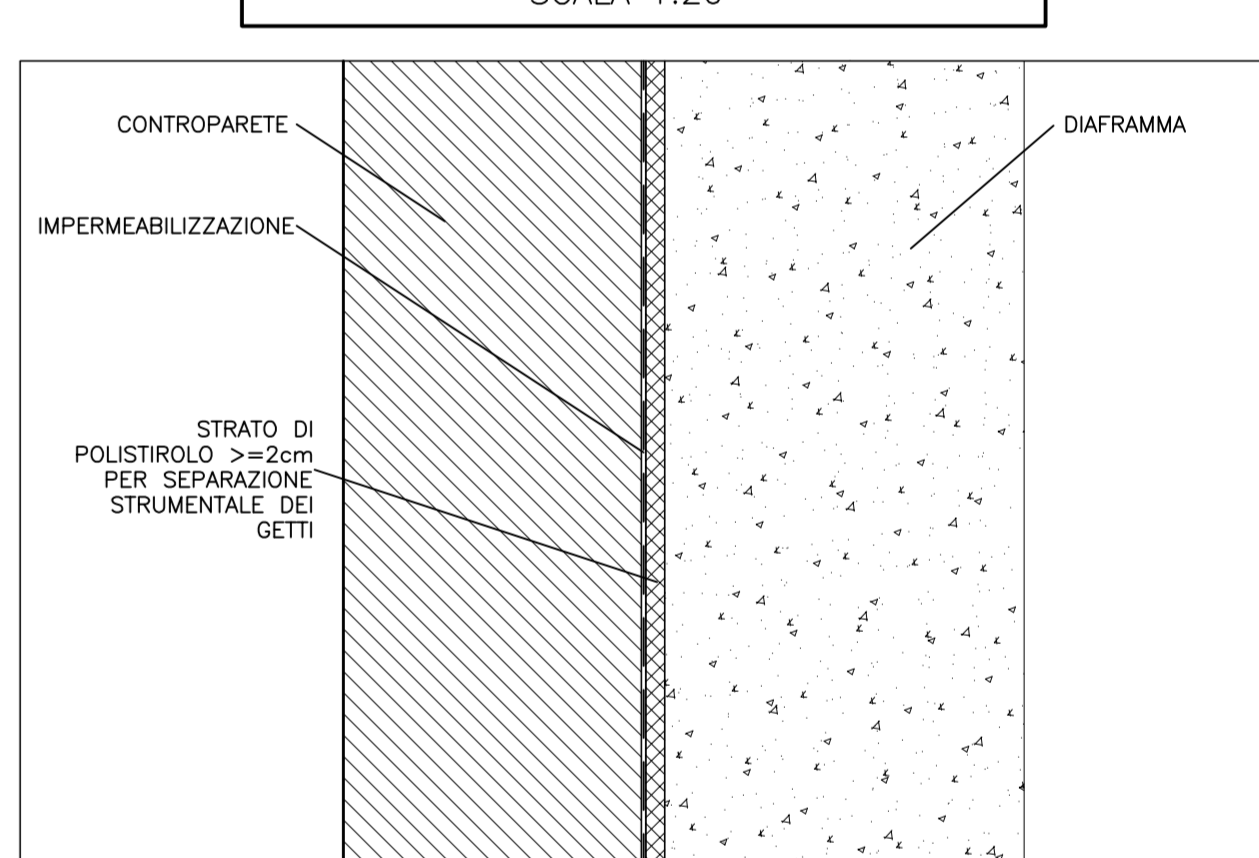
**DETTAGLIO 1**  
SCALA 1:20



**DETTAGLIO 2**  
SCALA 1:2



**DETTAGLIO 3**  
SCALA 1:20



COMMITTENTE:  
**RFI**  
RETE FERROVIARIA ITALIANA  
GRUPPO FERROVIE DELLO STATO ITALIANO

ALTA SORVEGLIANZA:  
**ITALFERR**  
GRUPPO FERROVIE DELLO STATO ITALIANO

GENERAL CONTRACTOR:  
**COCIV**  
Consorzio Coibementi Integrati Valchi

INFRASTRUTTURE FERROVIARIE STRATEGICHE DEFINITE DALLA LEGGE OBIETTIVO N.443/01  
TRATTA A.V./A.C. TERZO VALICO DEI GIOVI  
PROGETTO ESECUTIVO

POZZO CASCINA RADIMERO  
Cantiere Fresa  
Galleria artificiale - Carpenteria TAV 1/3

GENERAL CONTRACTOR: Consorzio **Cociv** (Ing. G. Gognazzi)  
DIRETTORE LAVORI: \_\_\_\_\_  
SCALA: 1:50

COMMESSA	LOTTO	FASE	ENTE	TIPO DOC.	OPERAZIONE	PROGR.	REV.
IG51	01	E	CV	BB	GA1U0X	001	A

PROGETTAZIONE

Rev.	Descrizione emissione	Redatto	Data	Verificato	Data	Progettista	Data	IL PROGETTISTA
A00	Prima emissione	ROCCO SOLI	17/09/2012	Ing. F. Colla	19/09/2012	E. Pagani	21/09/2012	Ing. E. Ghisloni

Scale: 1:50