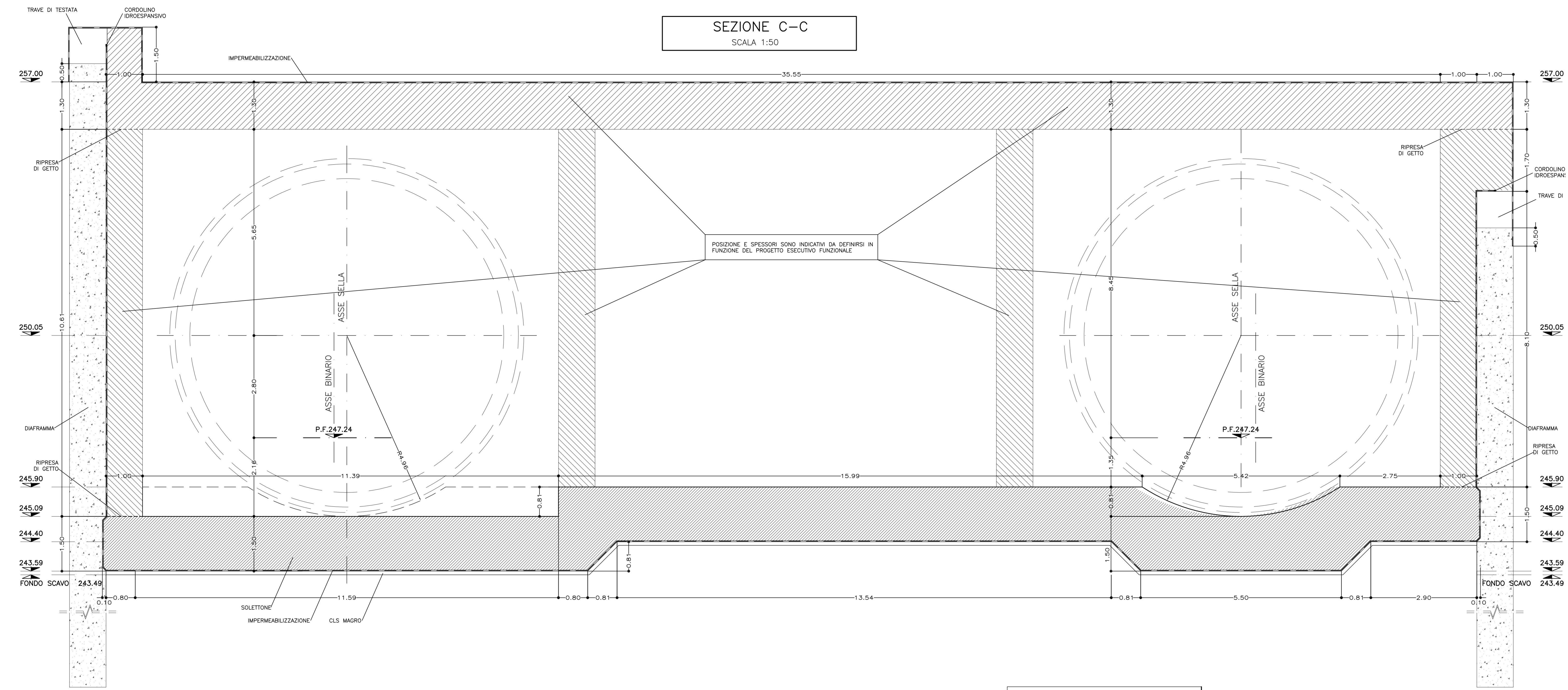


SEZIONE C-C  
SCALA 1:50



NOTA BENE  
LE CONTROPARETI E LA SOLETTA DI COPERTURA SONO INDICATIVI.

SEZIONE D-D  
SCALA 1:50

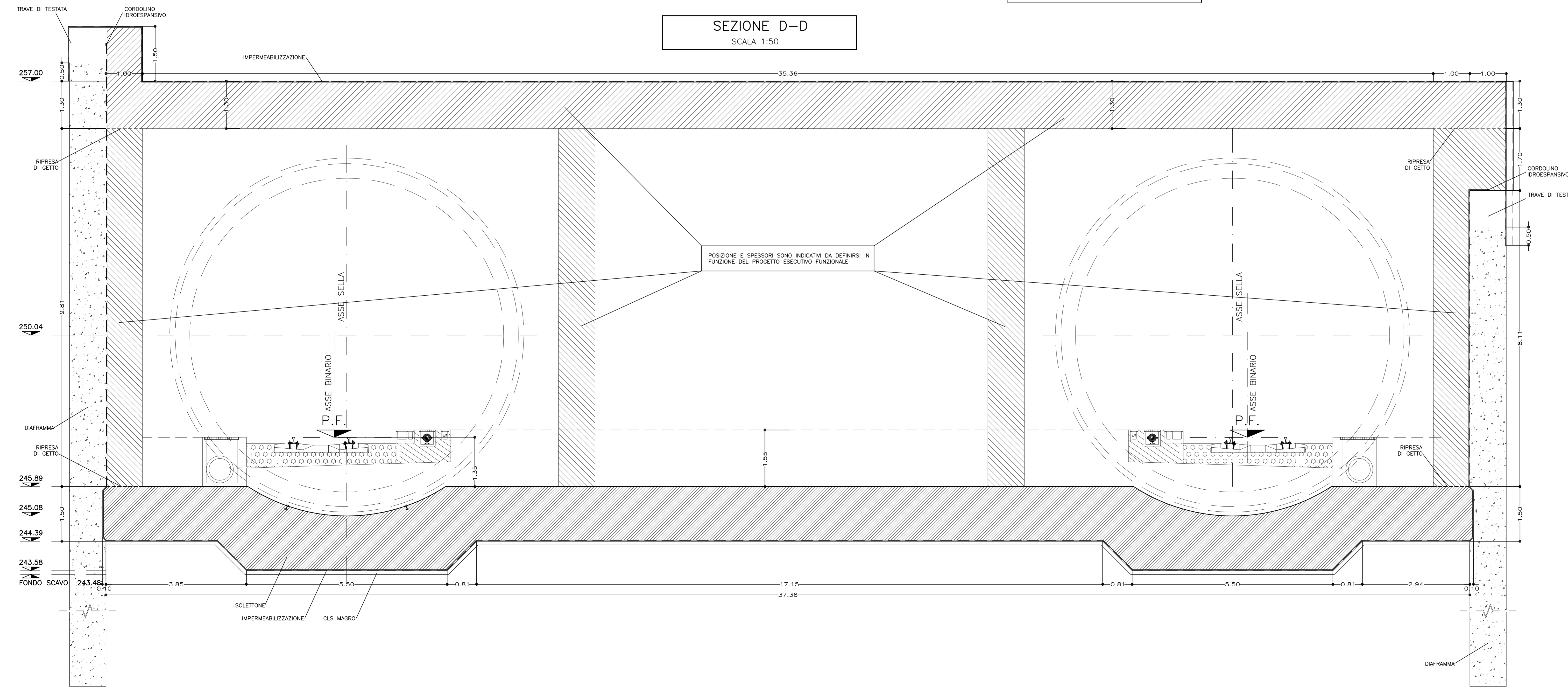
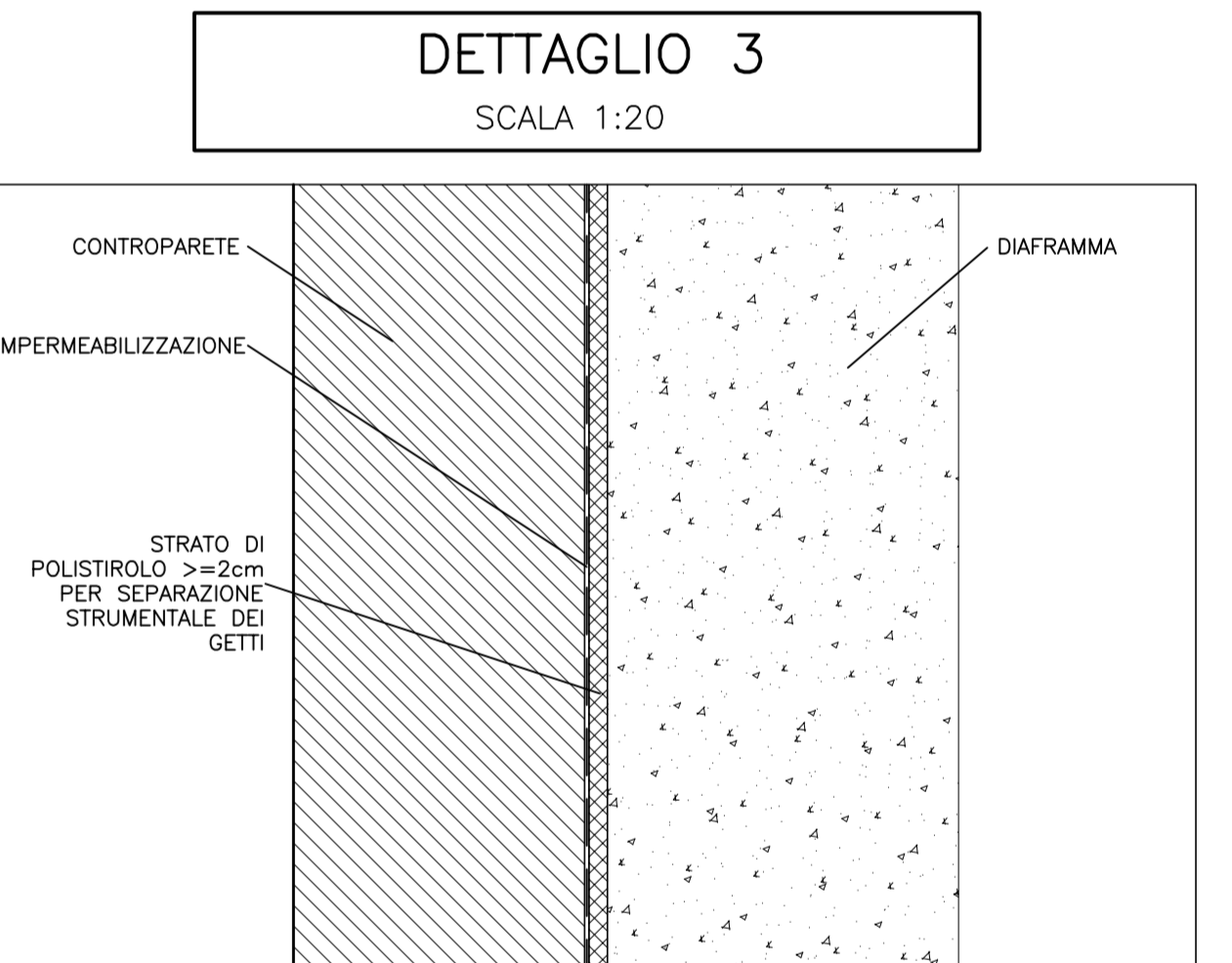
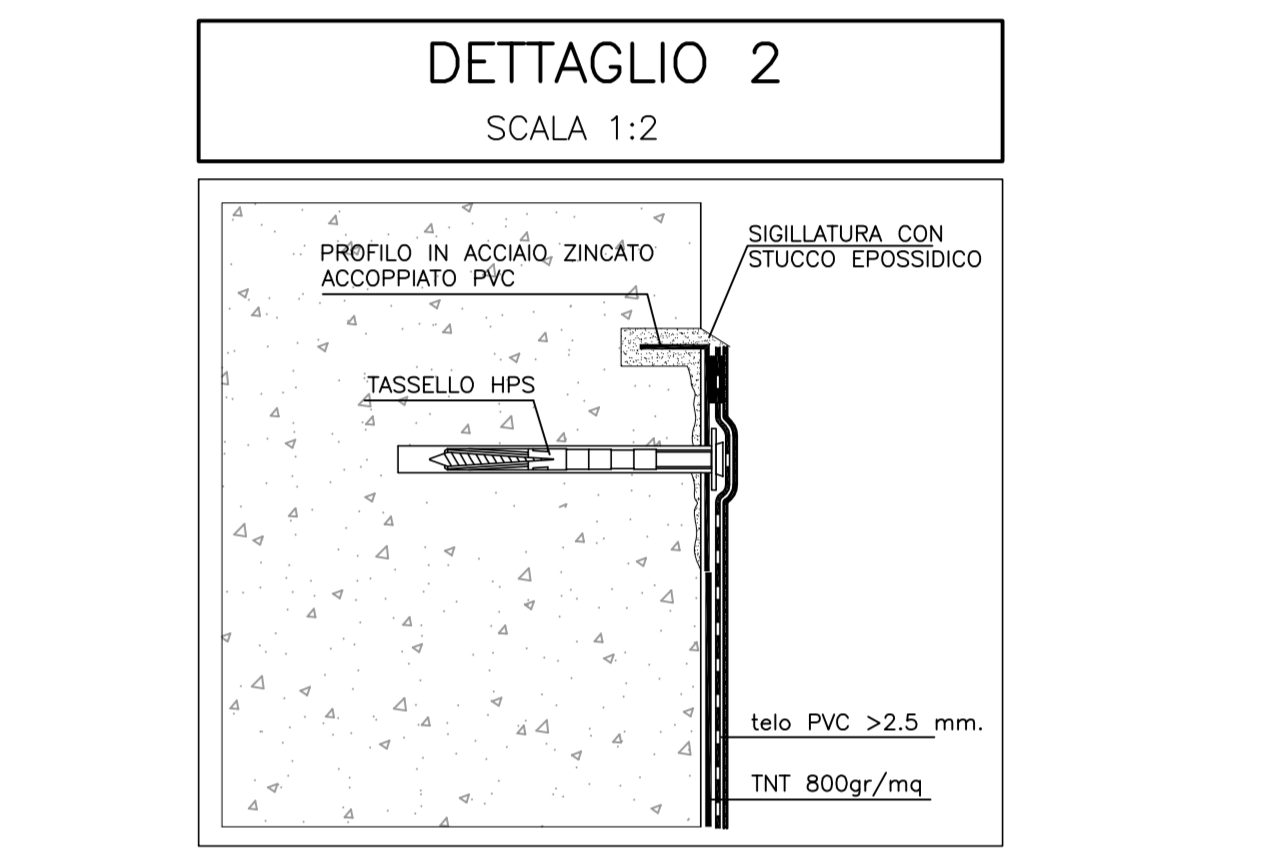
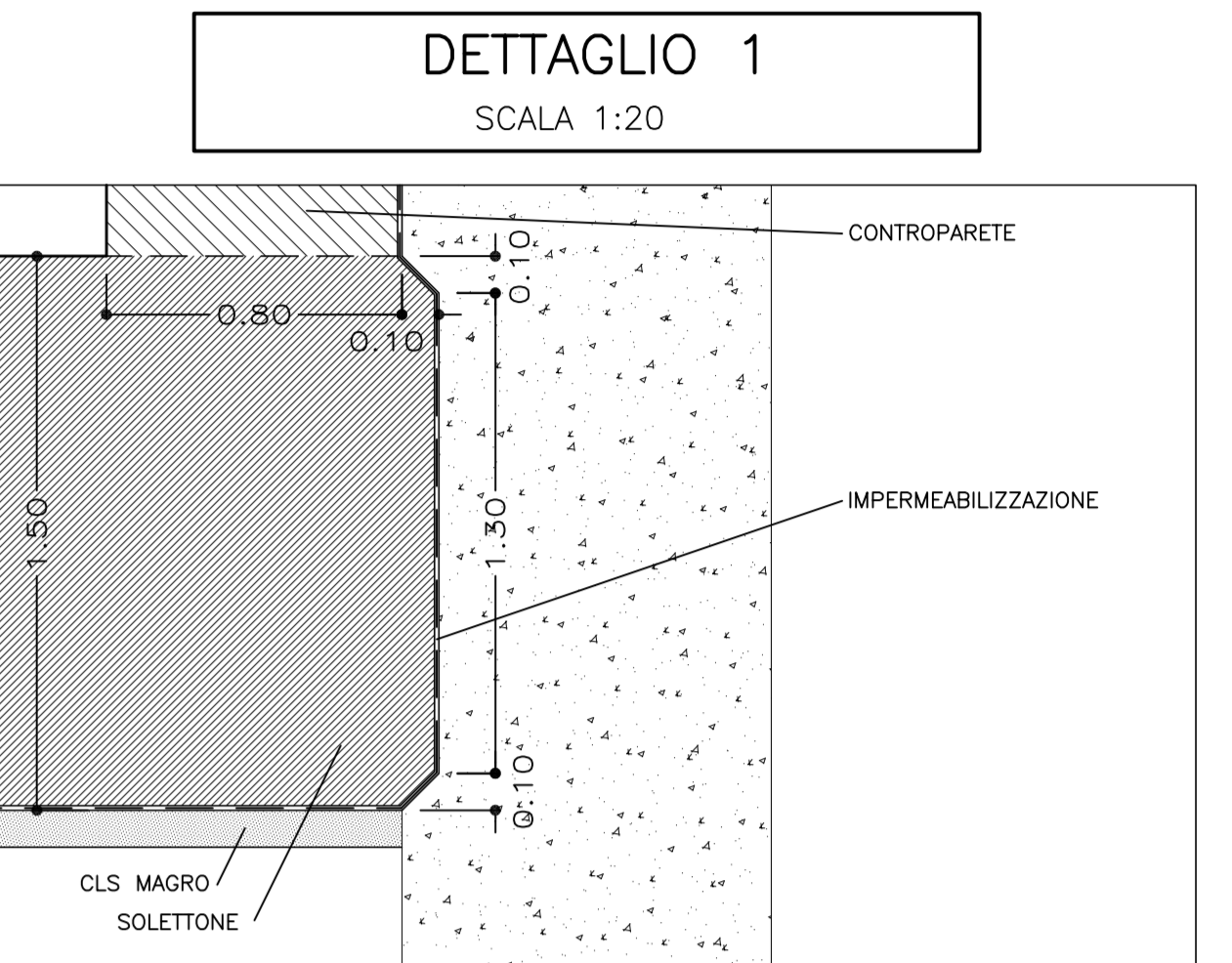


TABELLA MATERIALI

ACCIAIO	B450C
ACCIAIO ARMATURE	B450C
CLS	(con riferimento al CAPITOLATO DI COSTRUZIONE OPERE CIVILI)
SOLETTE E CONTROPARETI	
- CLASSE DI RESISTENZA	: C25/30
- CLASSE DI ESPOSIZIONE	: XC2
- CLASSE DI CONSISTENZA SLUMP	: S4
- DIAMETRO MAX AGGREGATO	: 32 mm
- CLASSE CONTENUTO CLORURI	: Cl 0.4
MAGRONE DI PULIZIA	- Resistenza media : $R_m \geq 15$ MPa - Contente min cemento : 150 Kg/mc

NOTA: - PER TUTTO QUANTO NON INDICATO SI FACCA RIFERIMENTO AL CAPITOLATO OPERE CIVILI  
- ELABORATO DI RIFERIMENTO: "OPERE DI LINEA-CARATTERISTICHE DEI MATERIALI E NOTE" (cod.IG51-00-E-CV-TT-000000-002-A)

NOTE  
- EVENTUALI DIFFERENZE TRA LE MISURE TOTALI E LE SOMMATORIE DELLE MISURE PARZIALI SONO DONATE AGLI ARROTONDAMENTI AUTOMATICI DI AUTOCAD.



COMMITTENTE: **RFI** - RFI FERROVIARIA ITALIANA - GRUPPO FERROVIE DELLO STATO ITALIANO

ALTA SORVEGLIANZA: **ITALFERR** - GRUPPO FERROVIE DELLO STATO ITALIANO

GENERAL CONTRACTOR: **COCIV** - Consorzio Costruttori Integrati Valchi

INFRASTRUTTURE FERROVIARIE STRATEGICHE DEFINITE DALLA LEGGE OBIETTIVO N.443/01  
TRATTA A.V./A.C. TERZO VALICO DEI GIOVI  
PROGETTO ESECUTIVO

POZZO CASCINA RADIMERO  
Cantiere Fresa  
Galleria artificiale - Carpenteria TAV 2/3

GENERAL CONTRACTOR: Consorzio **Cociv** (Ing. G. Gognani)

DIRETTORE LAVORI: \_\_\_\_\_

SCALA: 1:50

COMMISSIONE	LOTTO	FASE	ENTE	TIPO DOC.	OPERAC/DISCIPLINA	PROGR.	REV.
IG51	01	E	CV	BB	GA1U0X	002	A

Rev.	Descrizione emissione	Redatto	Data	Verificato	Data	Progettista	Data	IL PROGETTISTA
A00	Prima emissione	ROCKSOIL	17/09/2012	Ing. F. Cella	19/09/2012	E. Pagani	21/09/2012	Ing. E. Ghidoni

Nome Fila: 12110-CO-288-GA1U002-A00  
CUP: F51H000000008