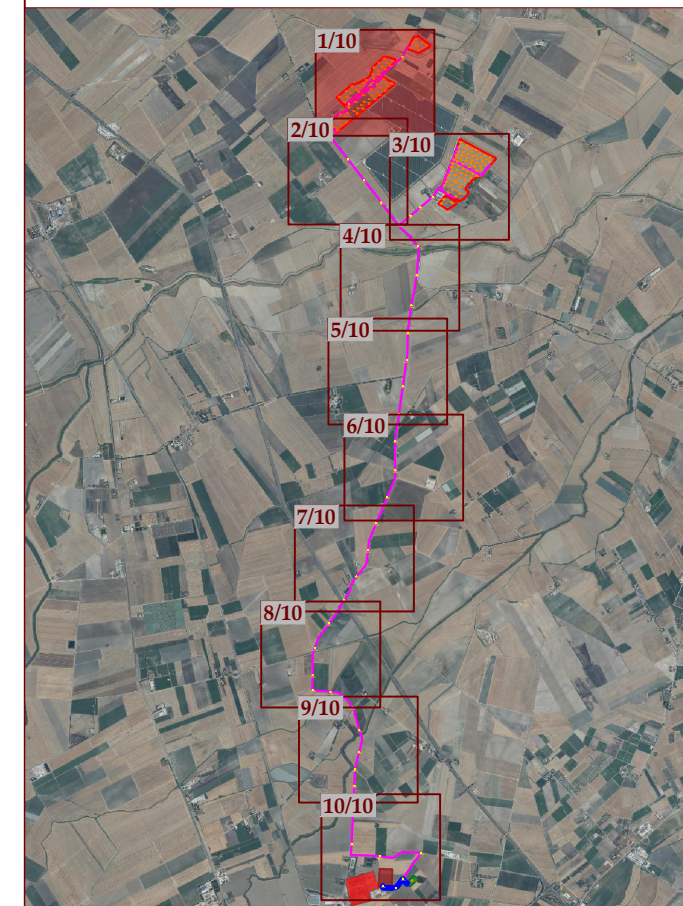




**LEGENDA:**

- Area d'impianto
- Cavidotto MT
- Cavidotto AT
- SSE utente
- Ampliamento SE Terna
- SE Terna
- Punti di prelievo opere infrastrutturali
- Punti di prelievo opere infrastrutturali lineari



Progetto di realizzazione di un impianto agrovoltaico e opere connesse nei comuni di San Severo (FG) e Foggia (FG), denominato Antonacci



Elaborato: NTNPD0T25-00  
Planimetria punti di indagine

Numero foglio  
1/10

IDENTIFICAZIONE ELABORATO				
Livello progettazione	Codice elaborato	Data	Scala	REV.
Definitivo	5N95BX7_ElaboratoGrafico_2_06	22/07/2022	1:5000	

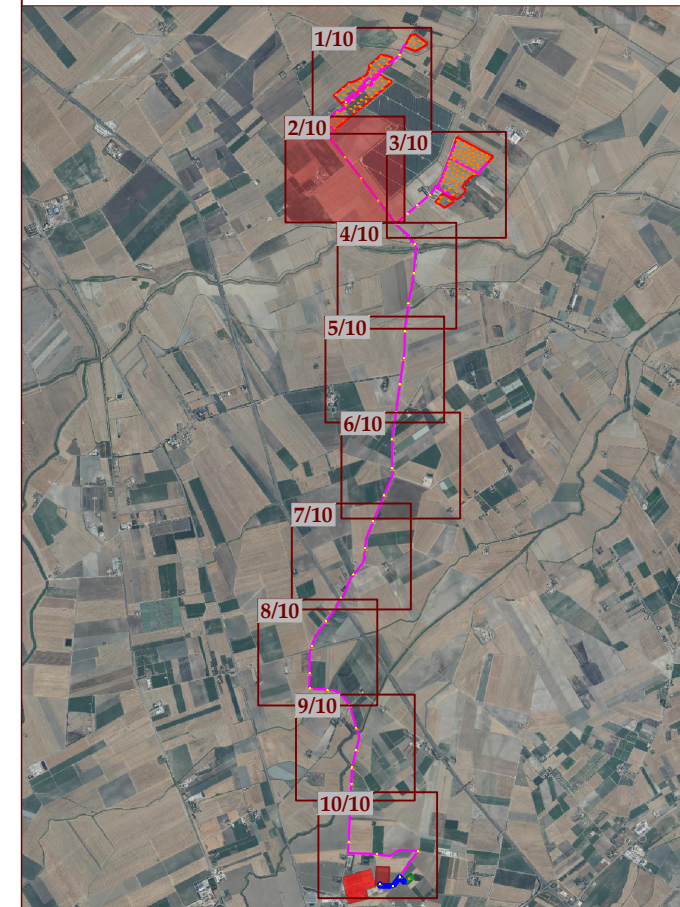
Società: Sagitta S.r.l.

Partnered by:



**LEGENDA:**

- Area d'impianto
- Cavidotto MT
- Cavidotto AT
- SSE utente
- Ampliamento SE Terna
- SE Terna
- Punti di prelievo opere infrastrutturali
- Punti di prelievo opere infrastrutturali lineari



Progetto di realizzazione di un impianto agrovoltaico e opere connesse nei comuni di San Severo (FG) e Foggia (FG), denominato Antonacci



Elaborato: NTNPD0T25-00  
Planimetria punti di indagine

Numero foglio  
2/10

IDENTIFICAZIONE ELABORATO

Livello progettazione	Codice elaborato	Data	Scala	REV.
Definitivo	5N95BX7_ElaboratoGrafico_2_06	22/07/2022	1:5000	

Società: Sagitta S.r.l.



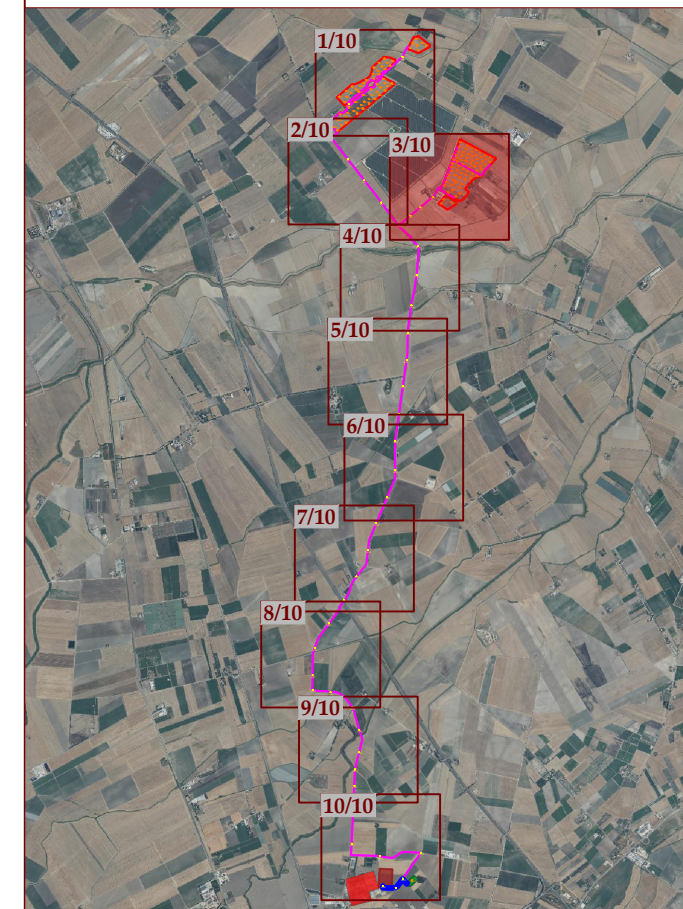
Partnered by:





**LEGENDA:**

- Area d'impianto
- Cavidotto MT
- Cavidotto AT
- SSE utente
- Ampliamento SE Terna
- SE Terna
- Punti di prelievo opere infrastrutturali
- Punti di prelievo opere infrastrutturali lineari



Progetto di realizzazione di un impianto agrovoltaico e opere connesse nei comuni di San Severo (FG) e Foggia (FG), denominato Antonacci



Elaborato: NTNPD0T25-00 Planimetria punti di indagine	Numero foglio 3/10
--	-----------------------

IDENTIFICAZIONE ELABORATO				
Livello progettazione	Codice elaborato	Data	Scala	REV.
Definitivo	5N95BX7_ElaboratoGrafico_2_06	22/07/2022	1:5000	

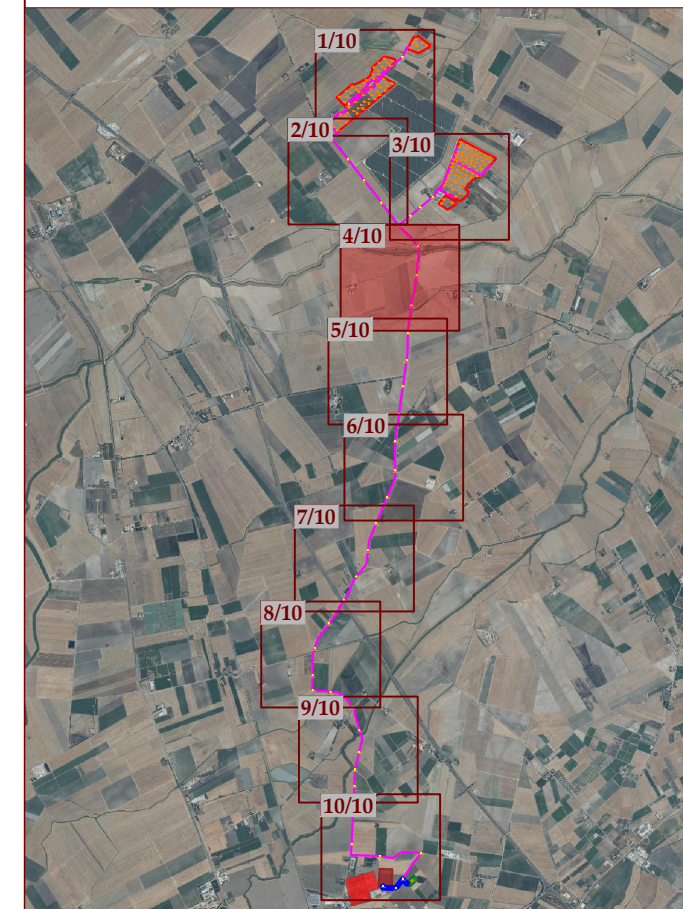
Società: Sagitta S.r.l.

Partnered by:



**LEGENDA:**

- Area d'impianto
- Cavidotto MT
- Cavidotto AT
- SSE utente
- Ampliamento SE Terna
- SE Terna
- Punti di prelievo opere infrastrutturali
- Punti di prelievo opere infrastrutturali lineari



Progetto di realizzazione di un impianto agrovoltaico e opere connesse nei comuni di San Severo (FG) e Foggia (FG), denominato Antonacci



Elaborato: NTNPD0T25-00  
Planimetria punti di indagine

Numero foglio  
4/10

IDENTIFICAZIONE ELABORATO

Livello progettazione	Codice elaborato	Data	Scala	REV.
Definitivo	5N95BX7_ElaboratoGrafico_2_06	22/07/2022	1:5000	

Società: Sagitta S.r.l.



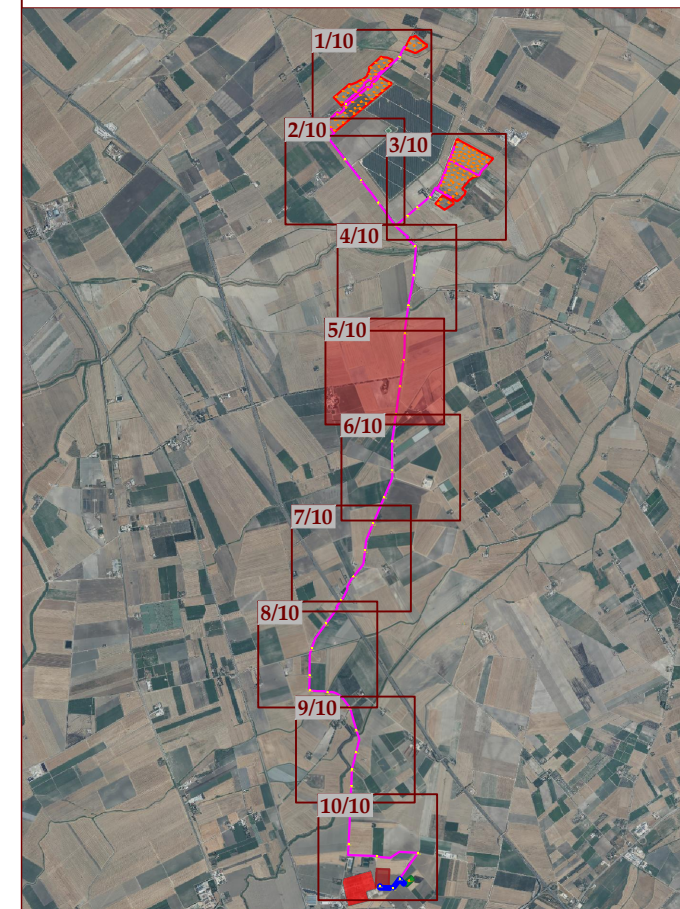
Partnered by:





**LEGENDA:**

- Area d'impianto
- Cavidotto MT
- Cavidotto AT
- SSE utente
- Ampliamento SE Terna
- SE Terna
- Punti di prelievo opere infrastrutturali
- Punti di prelievo opere infrastrutturali lineari



Progetto di realizzazione di un impianto agrovoltaiico e opere connesse nei comuni di San Severo (FG) e Foggia (FG), denominato Antonacci



Elaborato: NTNPD0T25-00  
Planimetria punti di indagine

Numero foglio  
5/10

IDENTIFICAZIONE ELABORATO

Livello progettazione	Codice elaborato	Data	Scala	REV.
Definitivo	5N95BX7_ElaboratoGrafico_2_06	22/07/2022	1:5000	

Società: Sagitta S.r.l.



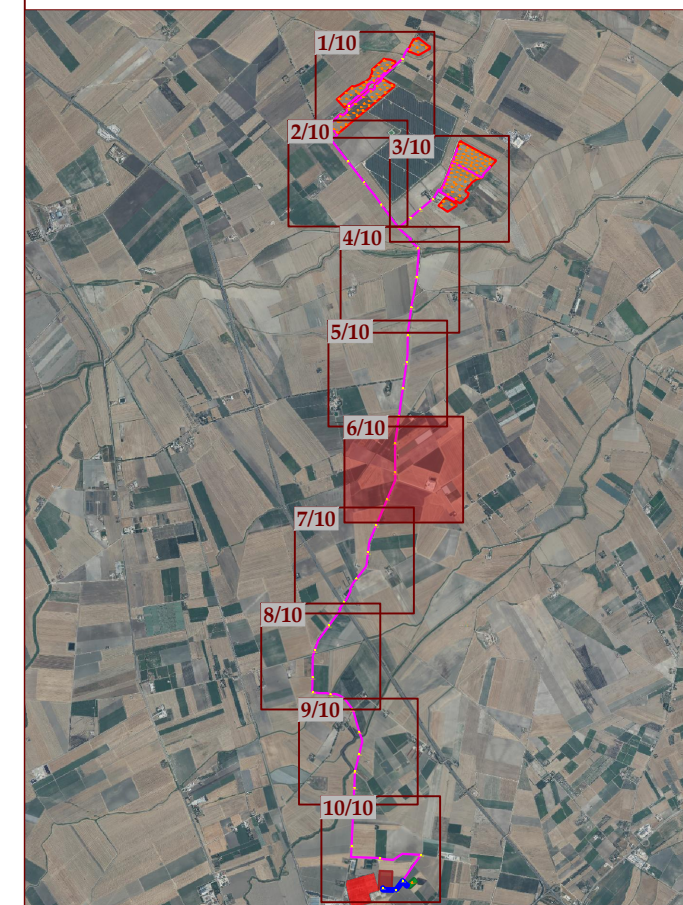
Partnered by:





**LEGENDA:**

- Area d'impianto
- Cavidotto MT
- Cavidotto AT
- SSE utente
- Ampliamento SE Terna
- SE Terna
- Punti di prelievo opere infrastrutturali
- Punti di prelievo opere infrastrutturali lineari



Progetto di realizzazione di un impianto agrolvoltaico e opere connesse nei comuni di San Severo (FG) e Foggia (FG), denominato Antonacci



Elaborato: NTNPD0T25-00 Planimetria punti di indagine	Numero foglio 6/10
--	-----------------------

IDENTIFICAZIONE ELABORATO				
Livello progettazione	Codice elaborato	Data	Scala	REV.
Definitivo	5N95BX7_ElaboratoGrafico_2_06	22/07/2022	1:5000	

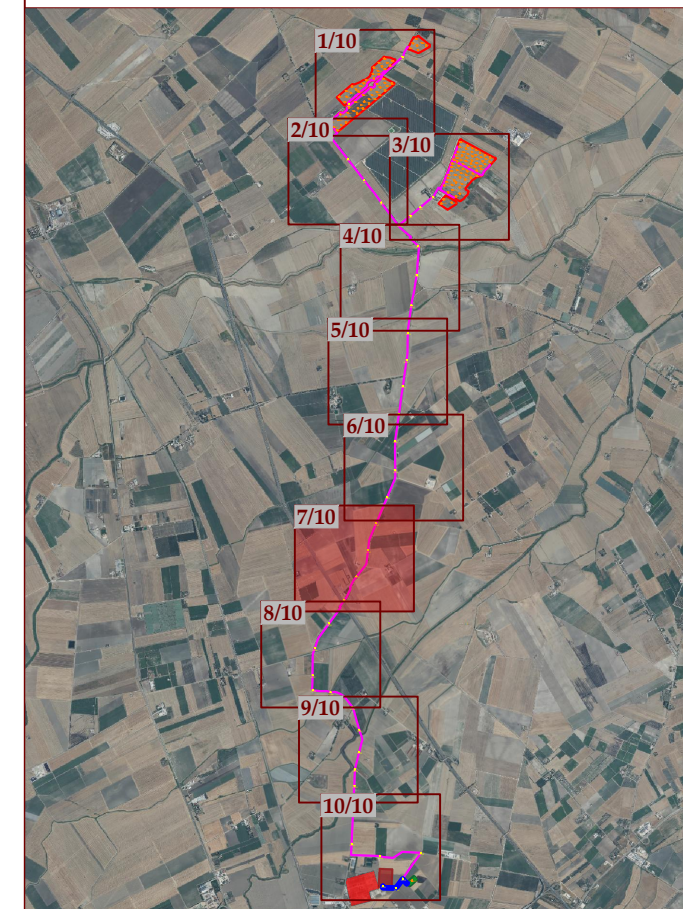
Società: Sagitta S.r.l.

Partnered by:



**LEGENDA:**

- Area d'impianto
- Cavidotto MT
- Cavidotto AT
- SSE utente
- Ampliamento SE Terna
- SE Terna
- Punti di prelievo opere infrastrutturali
- Punti di prelievo opere infrastrutturali lineari



Progetto di realizzazione di un impianto agrovoltaico e opere connesse nei comuni di San Severo (FG) e Foggia (FG), denominato Antonacci



Elaborato: NTNPD0T25-00  
Planimetria punti di indagine

Numero foglio  
7/10

IDENTIFICAZIONE ELABORATO

Livello progettazione	Codice elaborato	Data	Scala	REV.
Definitivo	5N95BX7_ElaboratoGrafico_2_06	22/07/2022	1:5000	

Società: Sagitta S.r.l.



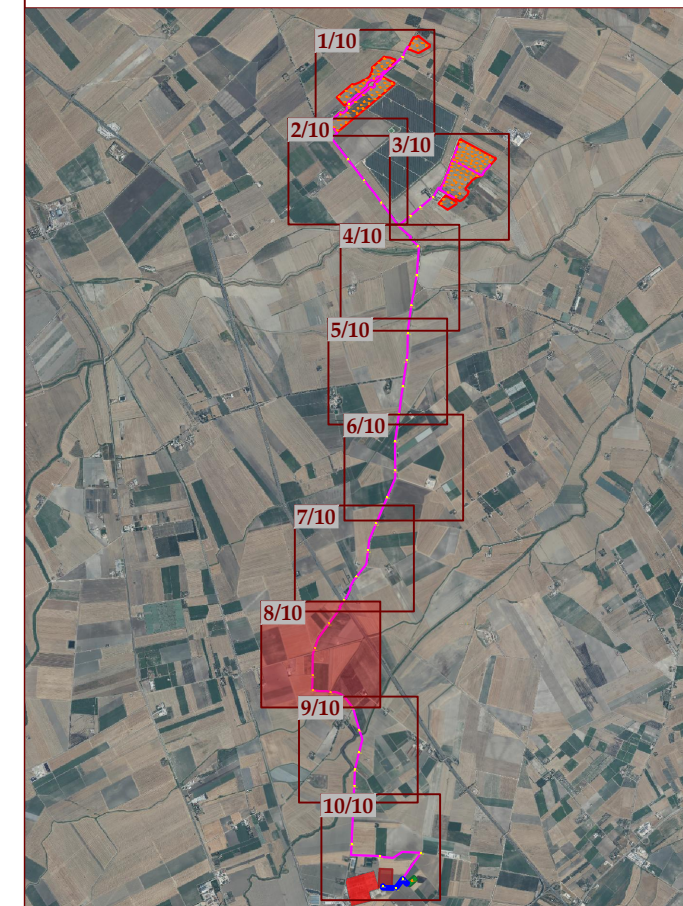
Partnered by:





**LEGENDA:**

- Area d'impianto
- Cavidotto MT
- Cavidotto AT
- SSE utente
- Ampliamento SE Terna
- SE Terna
- Punti di prelievo opere infrastrutturali
- Punti di prelievo opere infrastrutturali lineari



Progetto di realizzazione di un impianto agrovoltaico e opere connesse nei comuni di San Severo (FG) e Foggia (FG), denominato Antonacci



Elaborato: NTNPD0T25-00  
Planimetria punti di indagine

Numero foglio  
8/10

IDENTIFICAZIONE ELABORATO

Livello progettazione	Codice elaborato	Data	Scala	REV.
Definitivo	5N95BX7_ElaboratoGrafico_2_06	22/07/2022	1:5000	

Società: Sagitta S.r.l.



Partnered by:

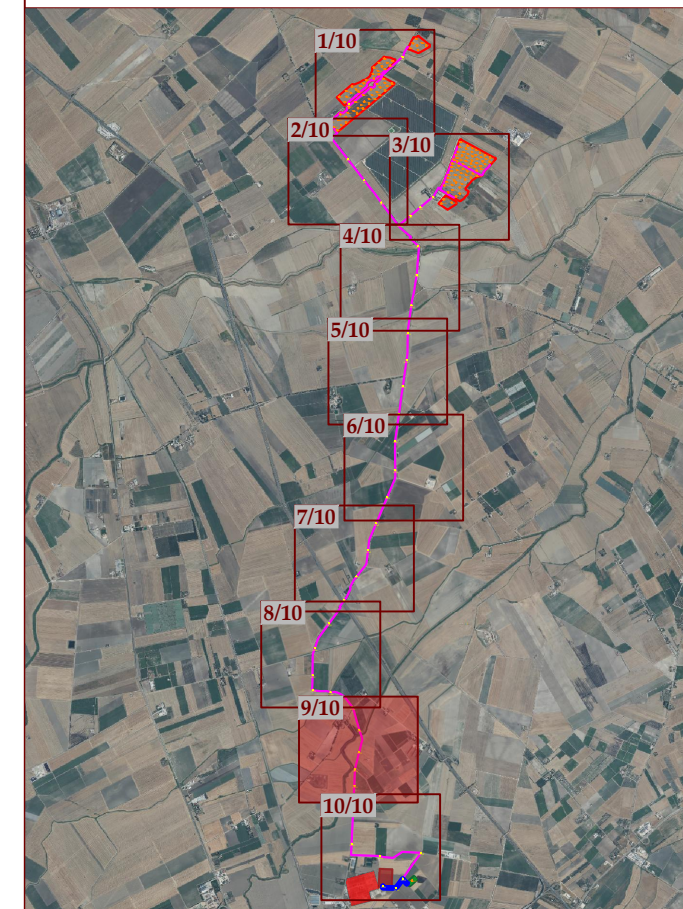






**LEGENDA:**

- Area d'impianto
- Cavidotto MT
- Cavidotto AT
- SSE utente
- Ampliamento SE Terna
- SE Terna
- Punti di prelievo opere infrastrutturali
- Punti di prelievo opere infrastrutturali lineari



Progetto di realizzazione di un impianto agrovoltaiico e opere connesse nei comuni di San Severo (FG) e Foggia (FG), denominato Antonacci



Elaborato: NTNPD0T25-00  
Planimetria punti di indagine

Numero foglio  
9/10

IDENTIFICAZIONE ELABORATO

Livello progettazione	Codice elaborato	Data	Scala	REV.
Definitivo	5N95BX7_ElaboratoGrafico_2_06	22/07/2022	1:5000	

Società: Sagitta S.r.l.



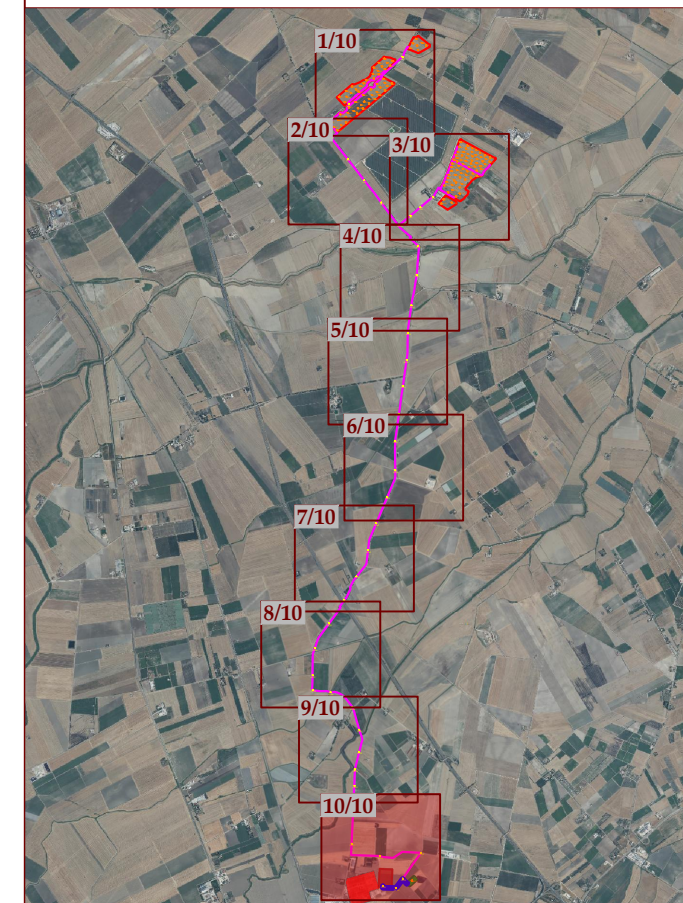
Partnered by:





**LEGENDA:**

- Area d'impianto
- Cavidotto MT
- Cavidotto AT
- SSE utente
- Ampliamento SE Terna
- SE Terna
- Punti di prelievo opere infrastrutturali
- Punti di prelievo opere infrastrutturali lineari



Progetto di realizzazione di un impianto agrovoltaico e opere connesse nei comuni di San Severo (FG) e Foggia (FG), denominato Antonacci



Elaborato: NTNPD0T25-00  
Planimetria punti di indagine

Numero foglio  
10/10

IDENTIFICAZIONE ELABORATO				
Livello progettazione	Codice elaborato	Data	Scala	REV.
Definitivo	5N95BX7_ElaboratoGrafico_2_06	22/07/2022	1:5000	

Società: Sagitta S.r.l.



Partnered by:

