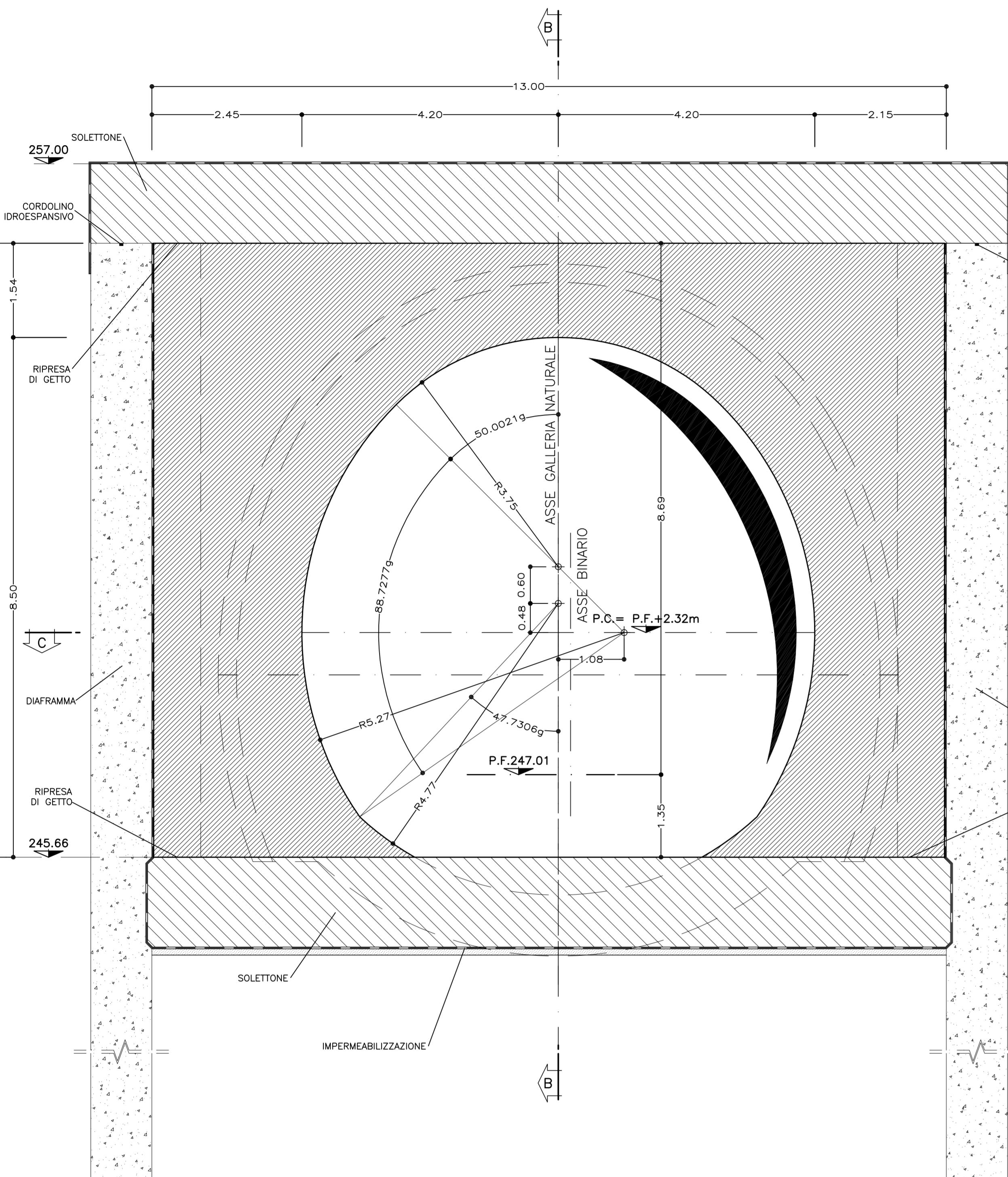


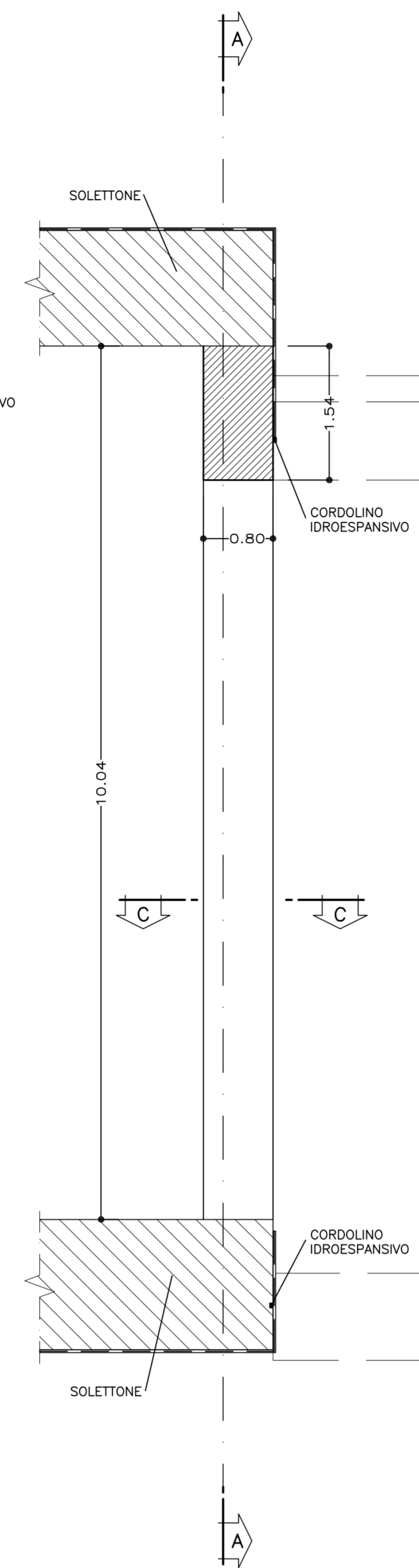
SEZIONE A-A
SCALA 1:50

CARPENTERIA VELETTA DI CHIUSURA GALLERIA
SEZIONE TRASVERSALE LATO MILANO



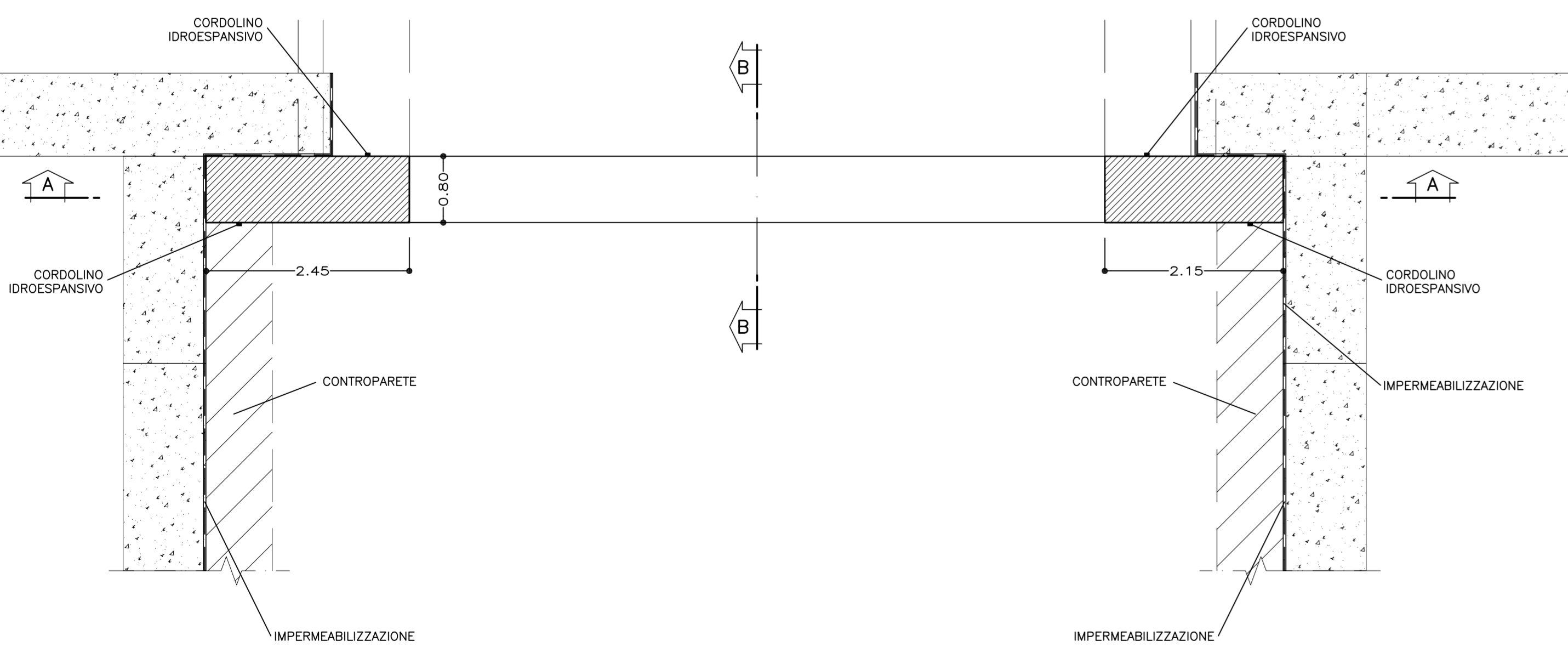
SEZIONE B-B
SCALA 1:50

PROFILO LONGITUDINALE



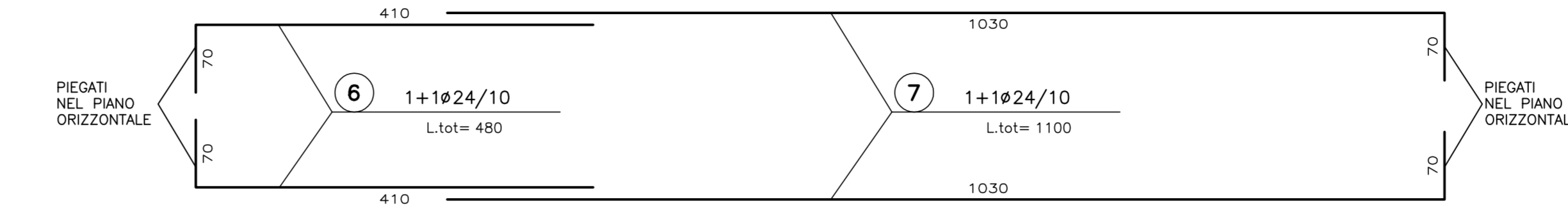
SEZIONE C-C
SCALA 1:50

PIANTA



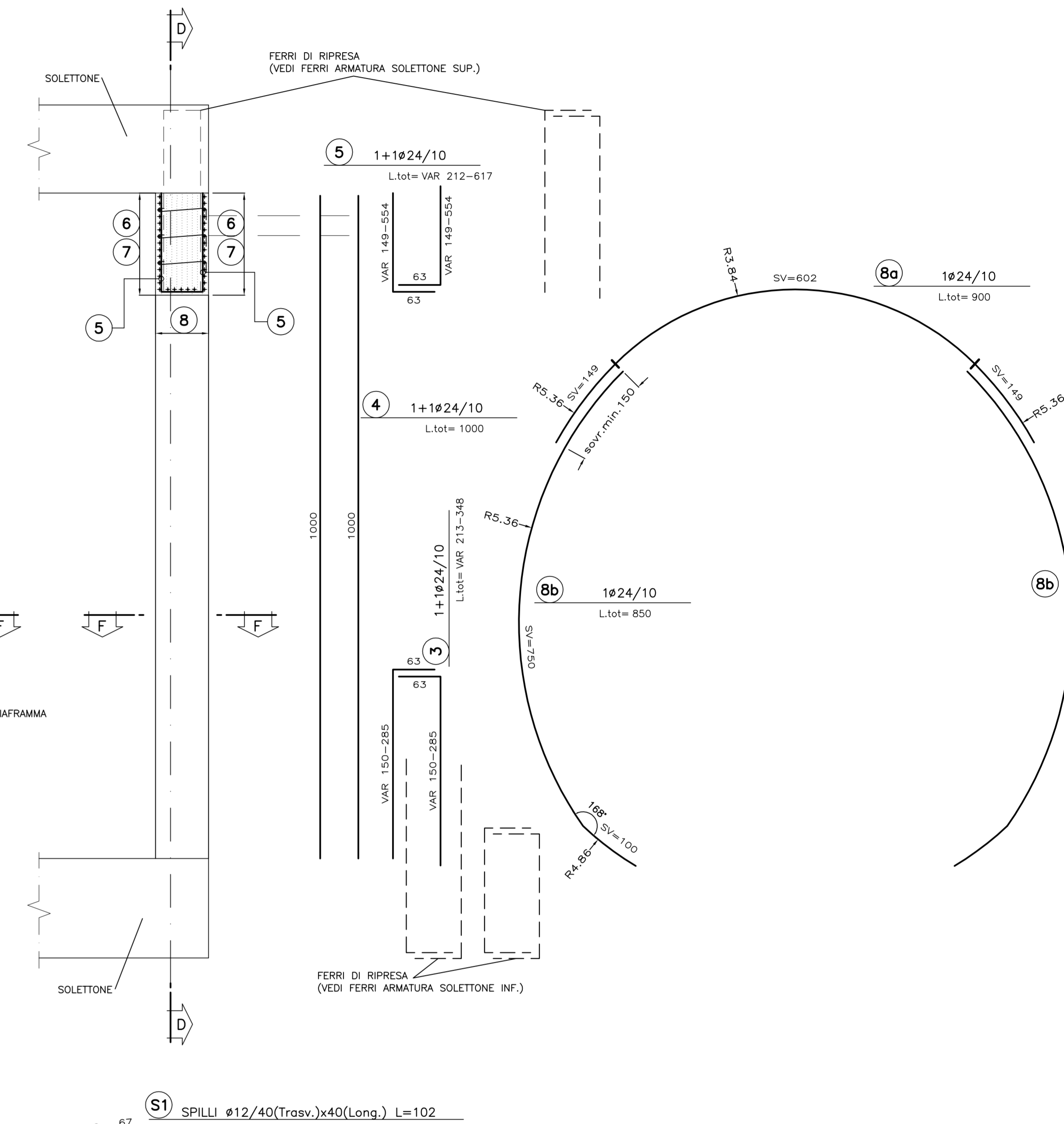
SEZIONE D-D
SCALA 1:50

ARMATURA VELETTA DI CHIUSURA GALLERIA
SEZIONE TRASVERSALE LATO MILANO



SEZIONE E-E
SCALA 1:50

PROFILO LONGITUDINALE



SEZIONE F-F
SCALA 1:50

PIANTA

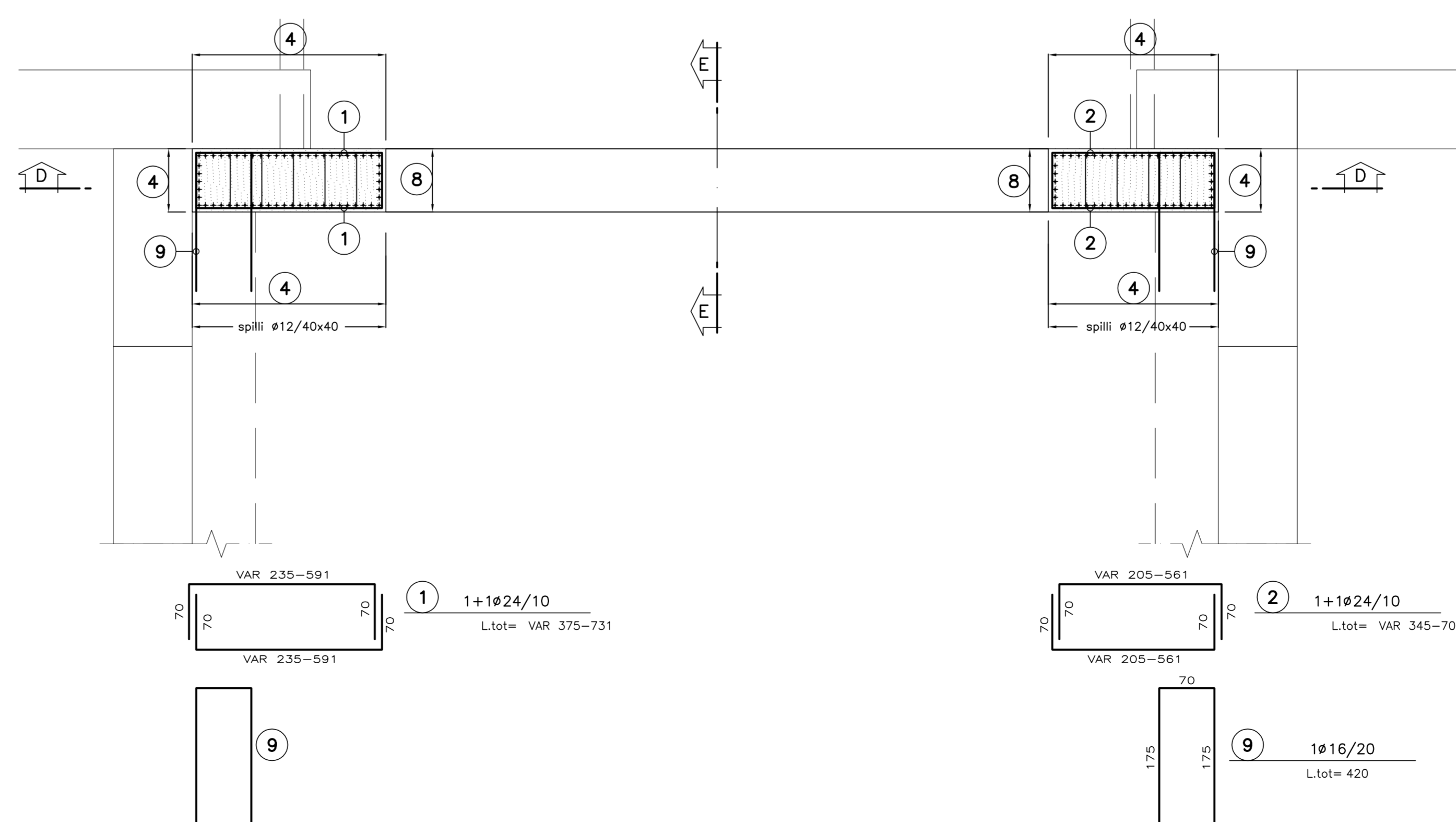


TABELLA MATERIALI	
ACCIAIO	
ACCIAIO ARMATURE	B450C
CORROIERO	50m
SOLETTE E CONTROPARETI	
- CLASSE DI RESISTENZA	: C25/30
- CLASSE DI ESPOSIZIONE	: XC2
- CLASSE DI CONSISTENZA SLUMP	: S4
- DIAMETRO MAX AGGREGATO	: 32 mm
- CLASSE CONTENUTO CLORURI	: Cl 0.4
MAGNONE DI PULIZIA	- Resistenza media : Rm ≥ 15 MPa - Contenuto min cemento :150 Kg/mc
NOTA: - PER TUTTO QUANTO NON INDICATO SI FACCIA RIFERIMENTO AL CAPITOLATO OPERE CIVILI - ELABORATO DI RIFERIMENTO: "OPERE DI LINEA-CARATTERISTICHE DEI MATERIALI E NOTE" (cod.IGS 1-00-E-CV-TT-000000-002-A)	

COMMITTENTE: **RFI** RETE FERROVIARIA ITALIANA GRUPPO FERROVIE DELLO STATO ITALIANO

ALTA SORVEGLIANZA: **ITALFERR** GRUPPO FERROVIE DELLO STATO ITALIANO

GENERAL CONTRACTOR: **COCV** Consorzio Costruttori Integrati Valchi

INFRASTRUTTURE FERROVIARIE STRATEGICHE DEFINITE DALLA LEGGE OBIETTIVO N.443/01

TRATTA A.V./A.C. TERZO VALICO DEI GIOVI PROGETTO ESECUTIVO

CASCINA RADIMERO CANTIERE FRESA VELETTA DI TESTATA BD LATO MILANO CARPENTERIA E ARMATURA

GENERAL CONTRACTOR: **Cociv** Ing. G. Guagnoli

DIRETTORE LAVORI: _____

SCALA: 1:50

COMMESSA	LOTTO	FASE	ENTE	TPO DOC.	OPERADISCIPLINA	PROGR.	REV.
IG51	01	E	CV	BB	GA1UOX	007	A

Rev.	Descrizione emissione	Redatto	Data	Verificato	Data	Progettista	Data	IL PROGETTISTA
A00	Prima emissione	ROCKSOL	17/09/2012	Ing. F. Della	19/09/2012	E. Pagani	21/09/2012	Ing. E. Ghidoni

Nome File: 124220000
Nome File: 124220000